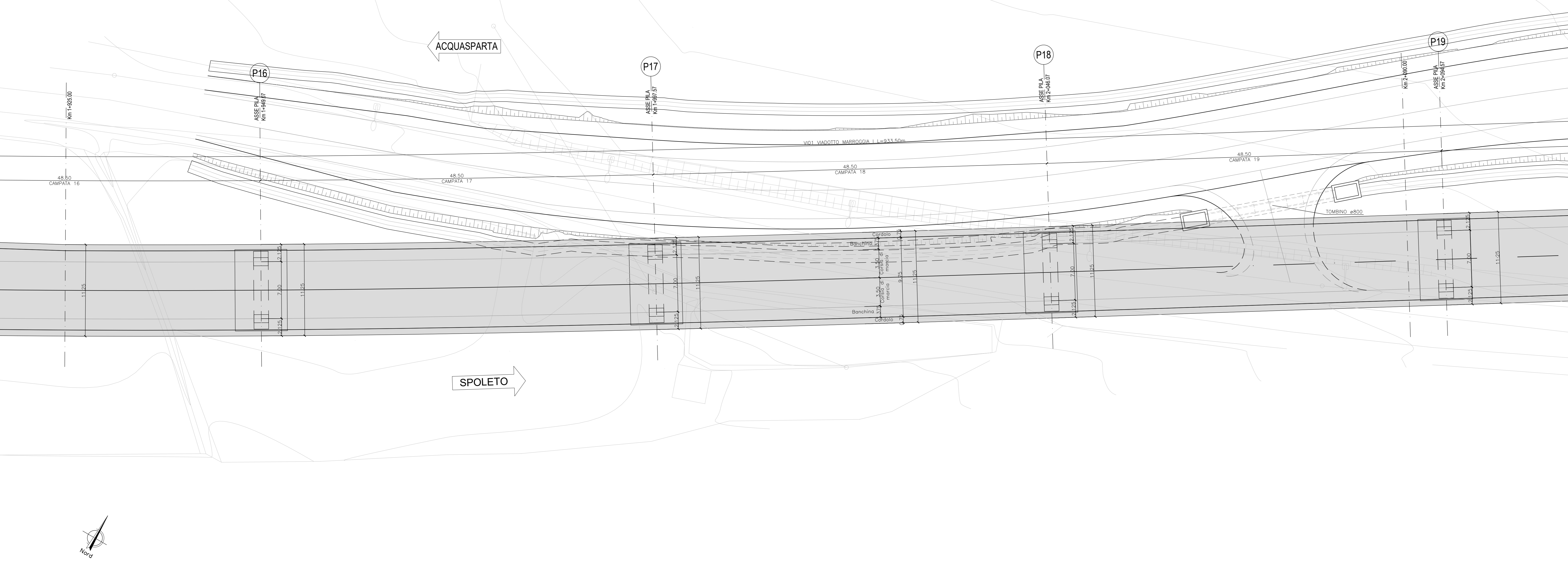
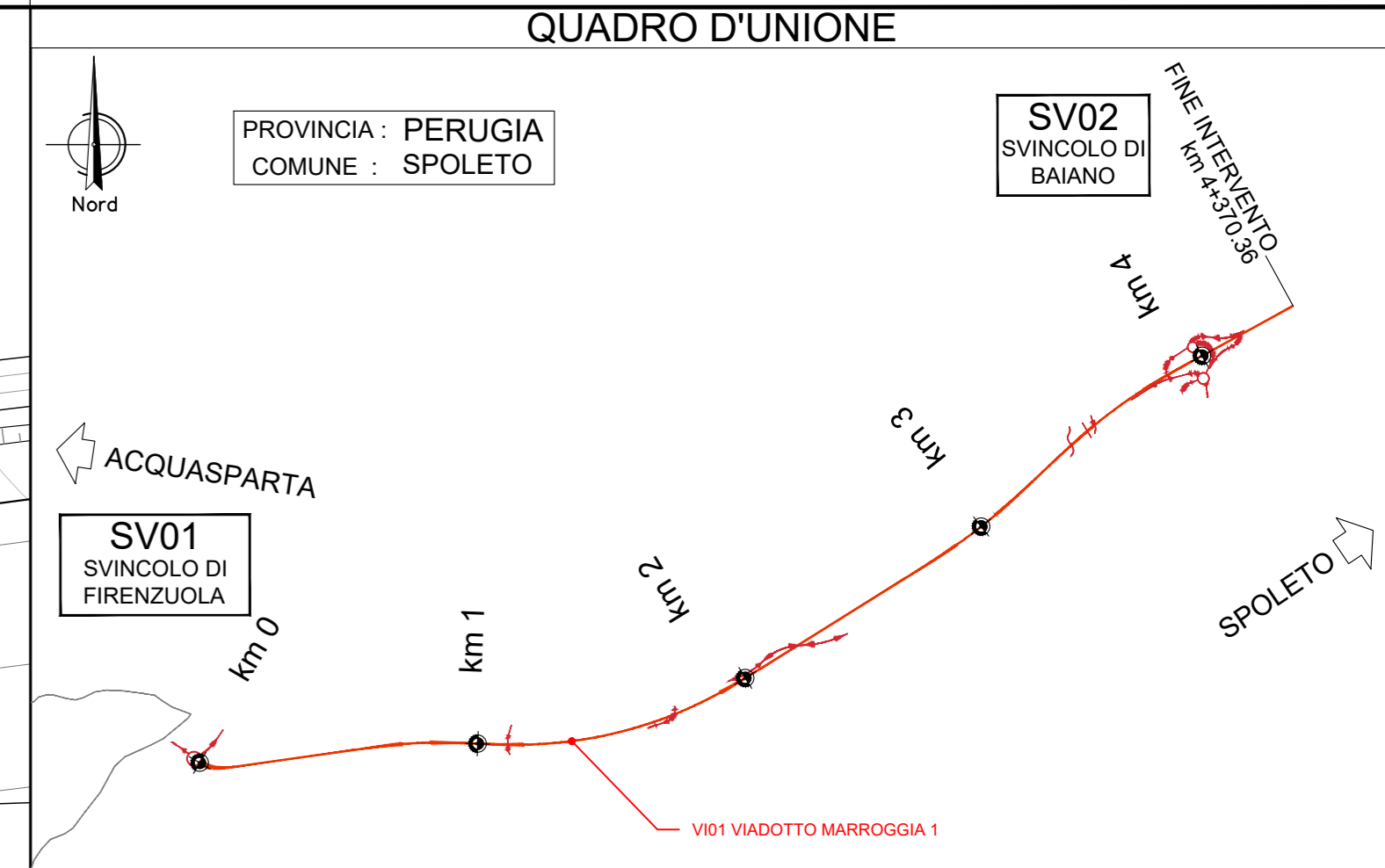
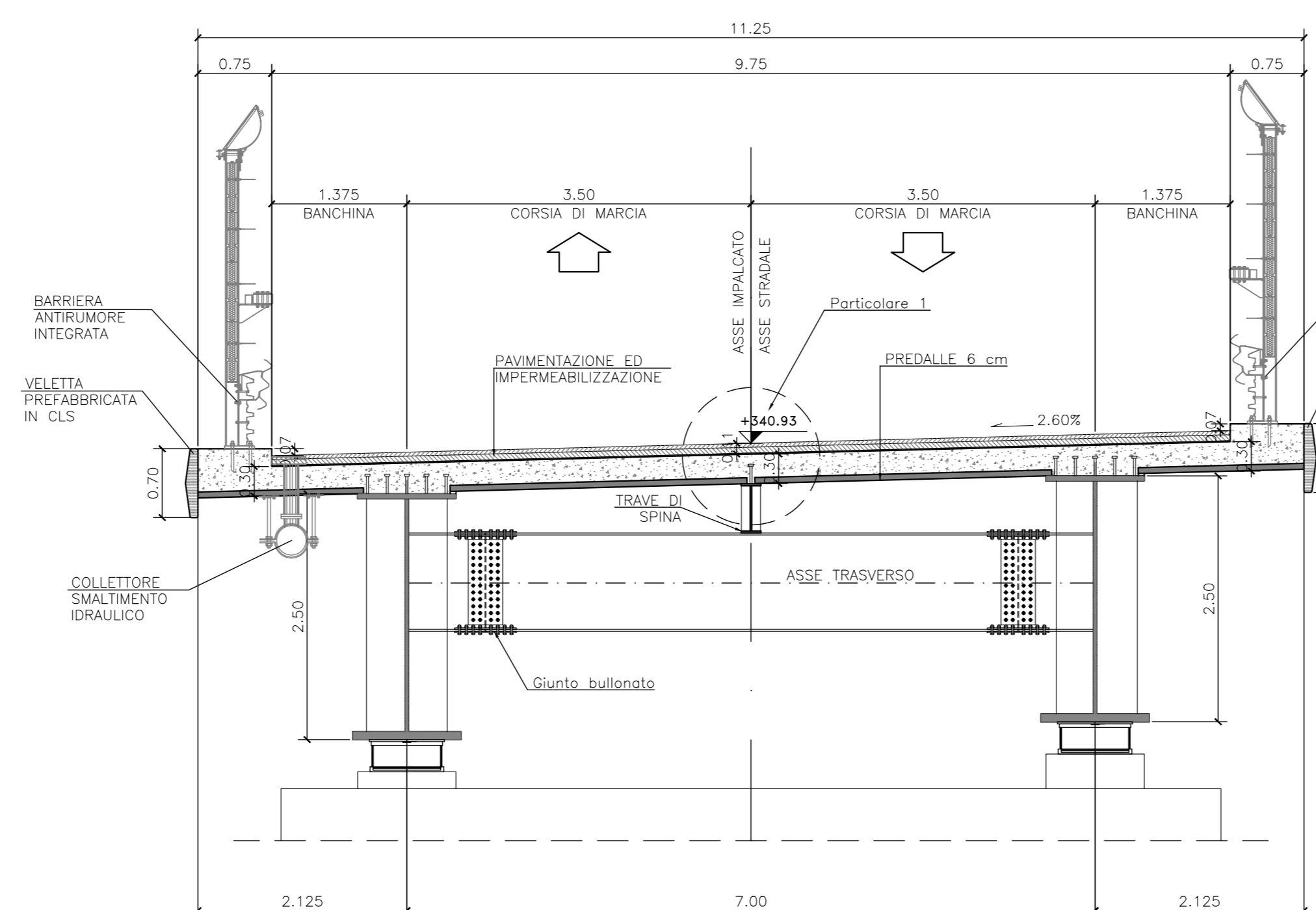
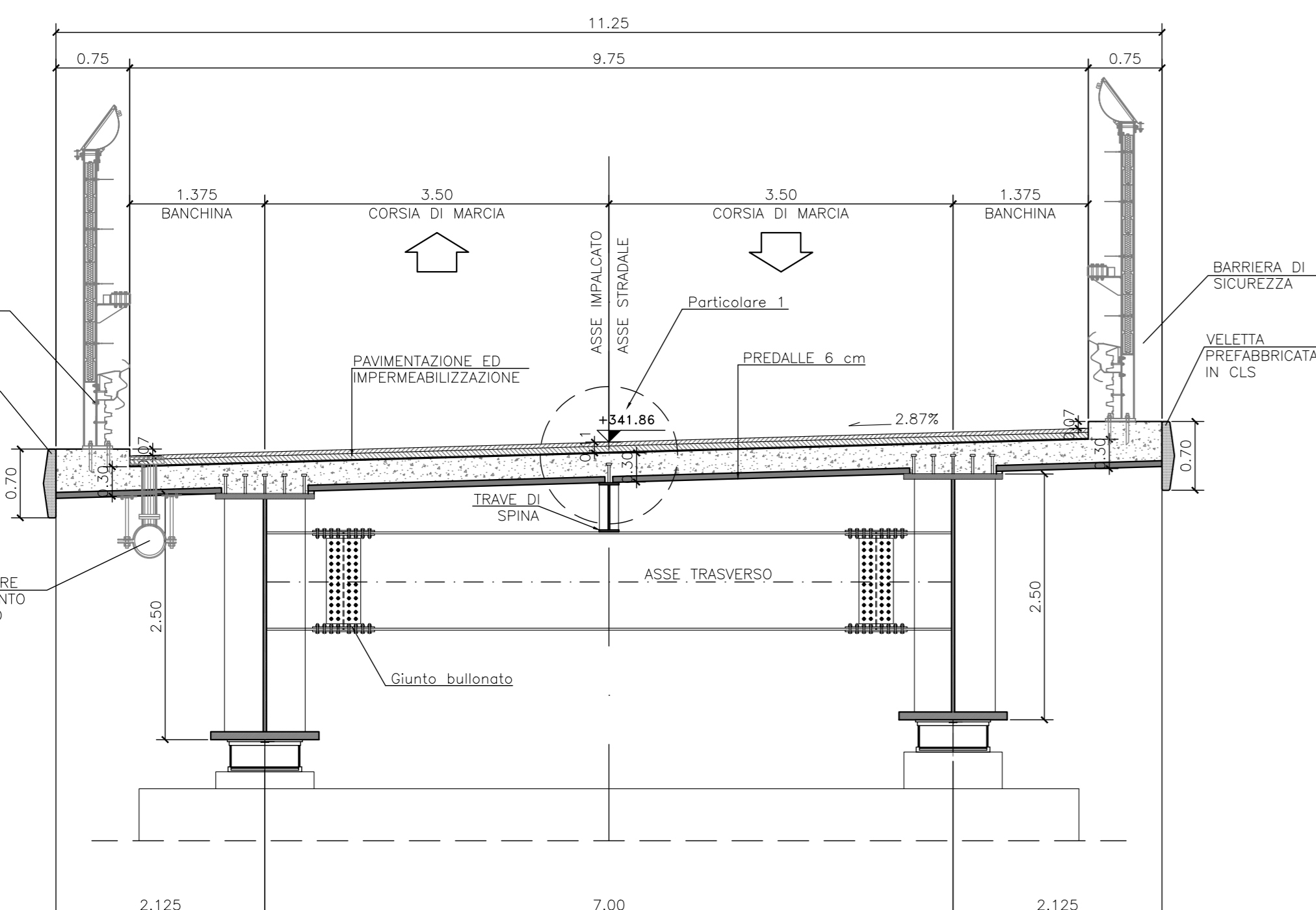


PIANTA IMPALCATO
SCALA 1:200



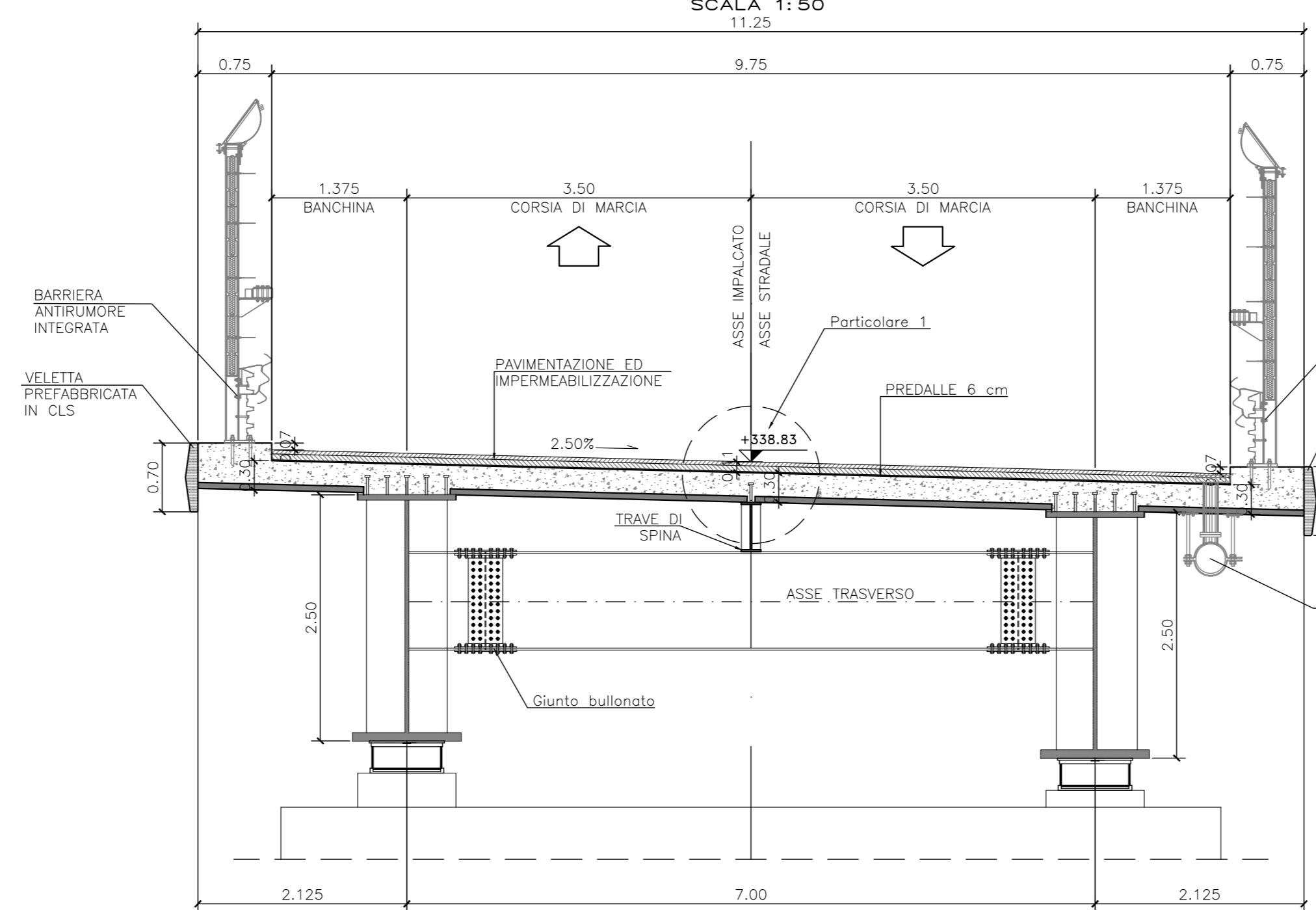
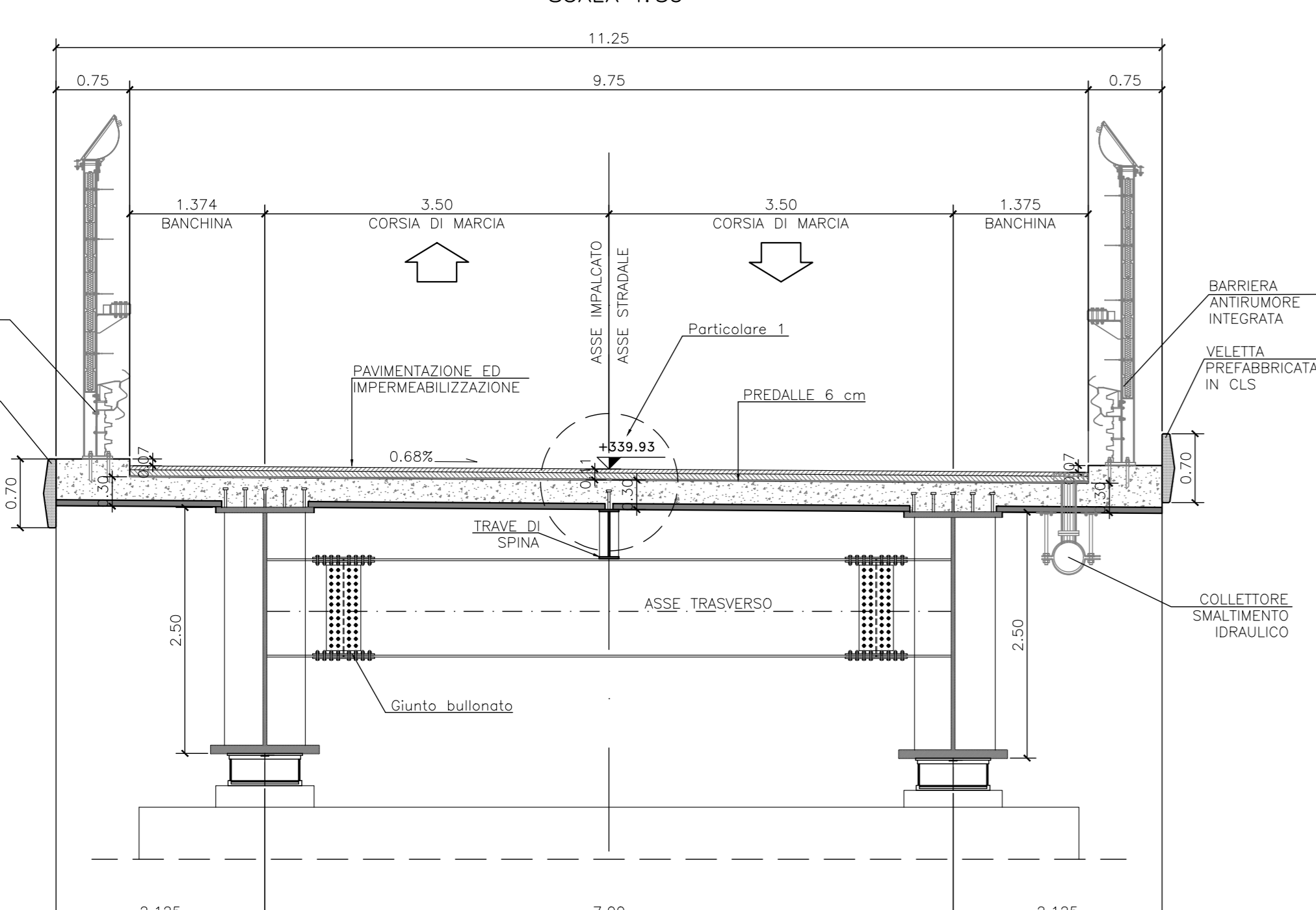
SEZIONE TRASVERSALE PILA 16
SCALA 1:50

SEZIONE TRASVERSALE PILA 17
SCALA 1:50

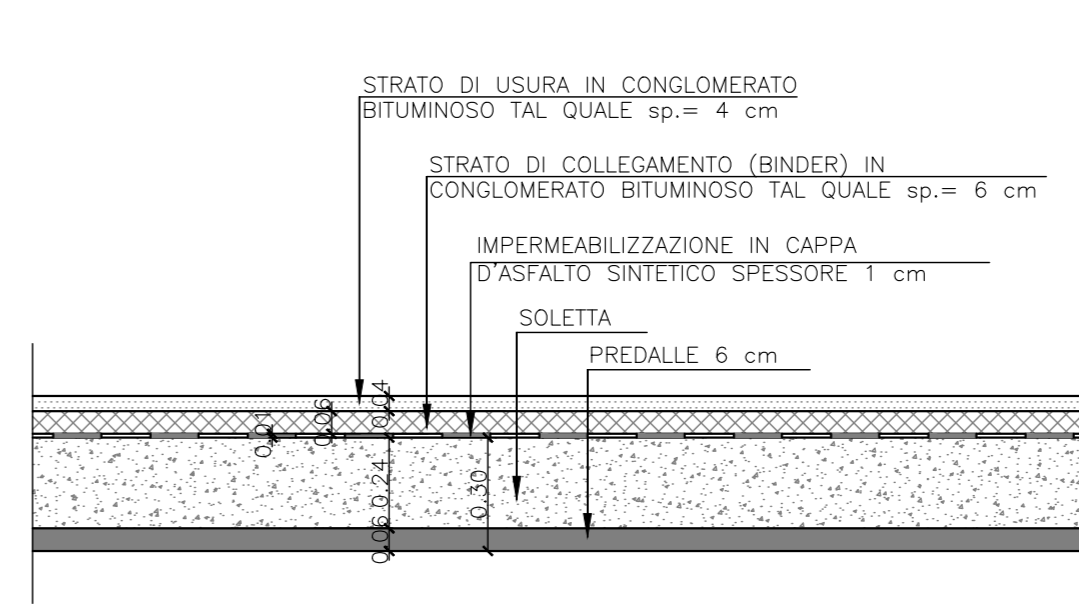


SEZIONE TRASVERSALE PILA 18
SCALA 1:50

SEZIONE TRASVERSALE PILA 19
SCALA 1:50



PARTICOLARE 1
SCALA 1:20



PER LE CARATTERISTICHE DEI MATERIALI SI RIMANDA ALL'ELABORATO: 10000000GENSC01

Sanas
GRUPPO FS ITALIANE

Direzione Tecnica

S.S 685 "DELLE TRE VALLI UMBRE"
TRATTO SPOLETO - ACQUASPARTA
1° stralcio: Madonna di Baiano-Firenzuola

PROGETTO ESECUTIVO COD. PG143

PROGETTAZIONE: ATI SINTAGMA - GDG - ICARIA

IL RESPONSABILE DELL'INTEGRAZIONE DELLE PRESTAZIONI SPECIALISTICHE: MANDATARIO: MANDANTI:

IL PROGETTISTA: Dot. Ing. Federico Durabanti
IL GEOLOGO: Dot. Geol. Giorgio Carquigiani
IL COORDINATORE PER LA SICUREZZA IN FASE DI PROGETTAZIONE: Dot. Ing. Filippo Ferrabino

IL GRUPPO DI PROGETTAZIONE: SINTAGMA, GEOTECHNICA, ICARIA

IL RESPONSABILE DI PROGETTO: Arch. Pianificazione Marco Colazza
IL RESPONSABILE DEL PROCEDIMENTO: Dot. Ing. Alessandro Micheli

08.VIADOTTI E PONTI
08.01 VIADOTTO MARROGGIA

Pianta impalcato e sezioni trasversali - Tav. 5/6

MODIFICAZIONE	DATA	REDAZIONE	VERIFICAZIONE	APPROVAZIONE
B	Rev. A seguito istr. ANAS			
A	Emissione			