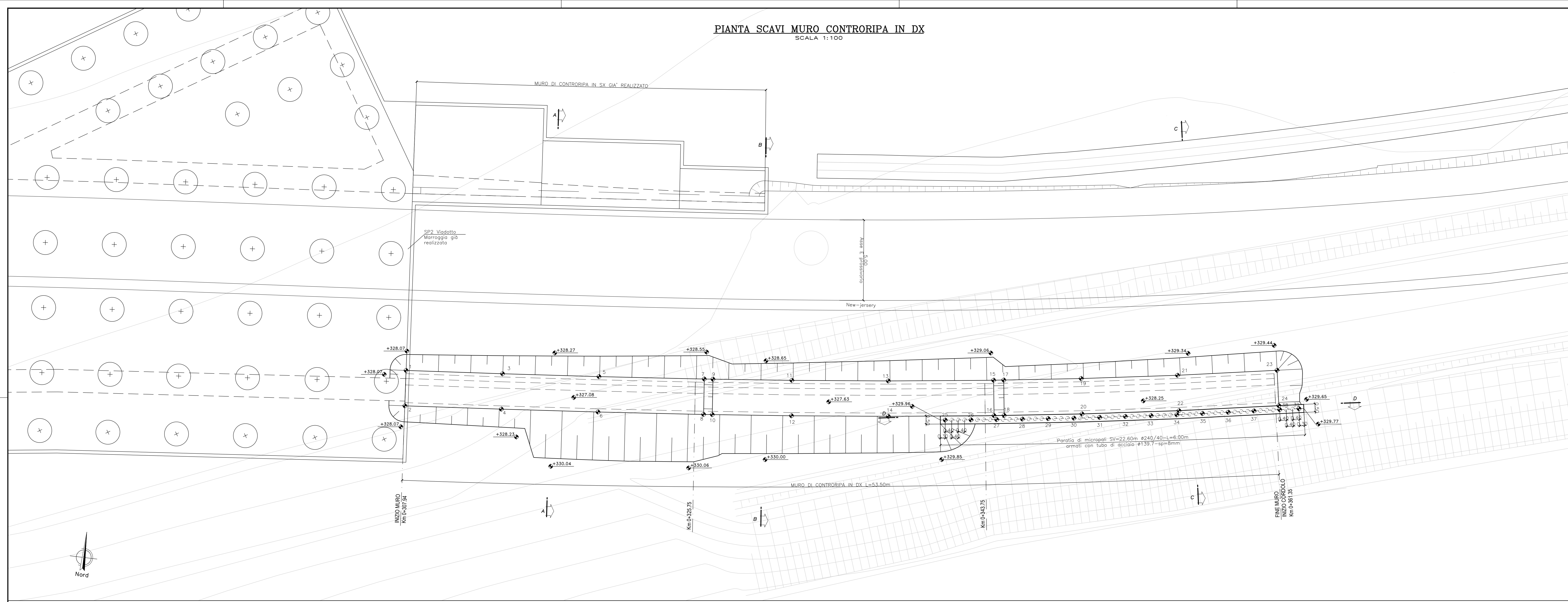
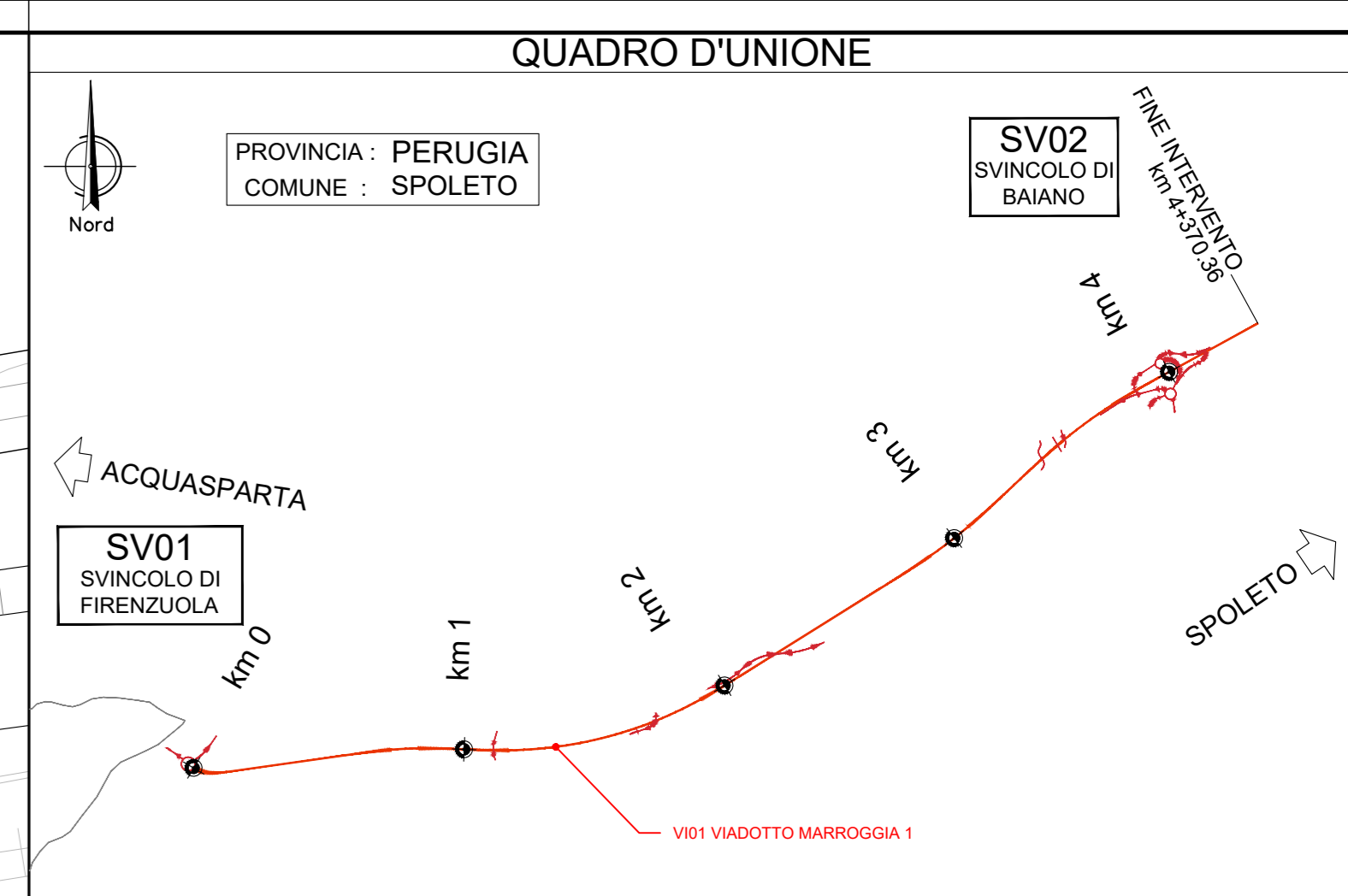
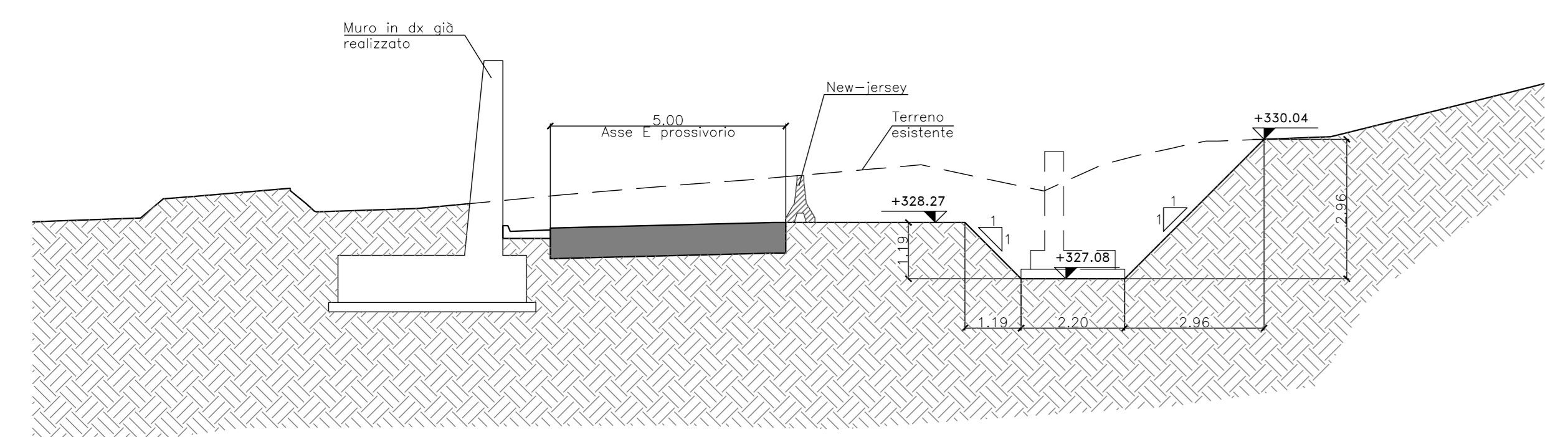


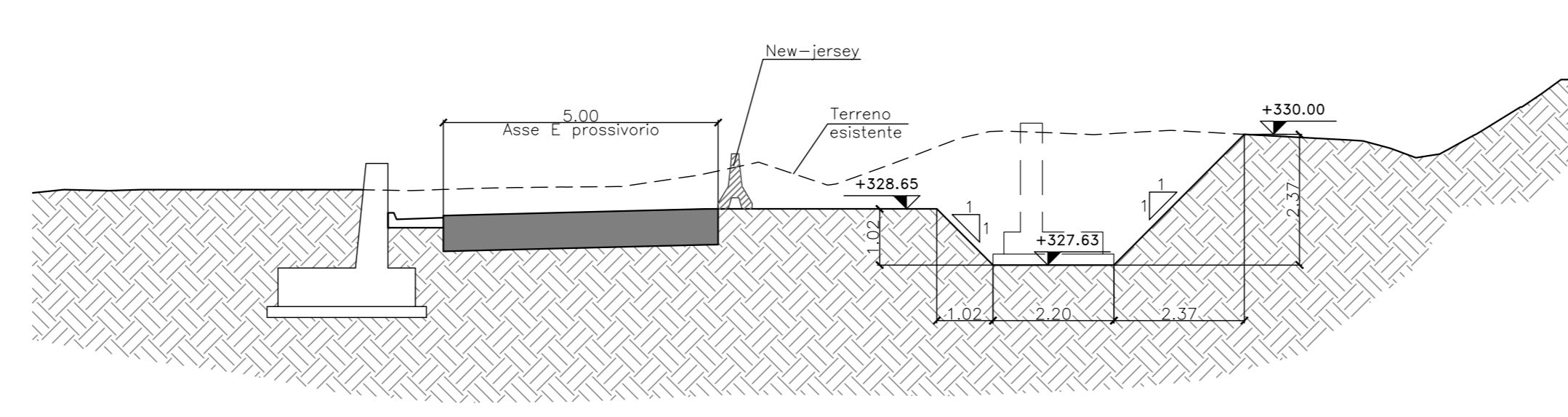
PIANTA SCAVI MURO CONTRORIPA IN DX  
SCALA 1:100



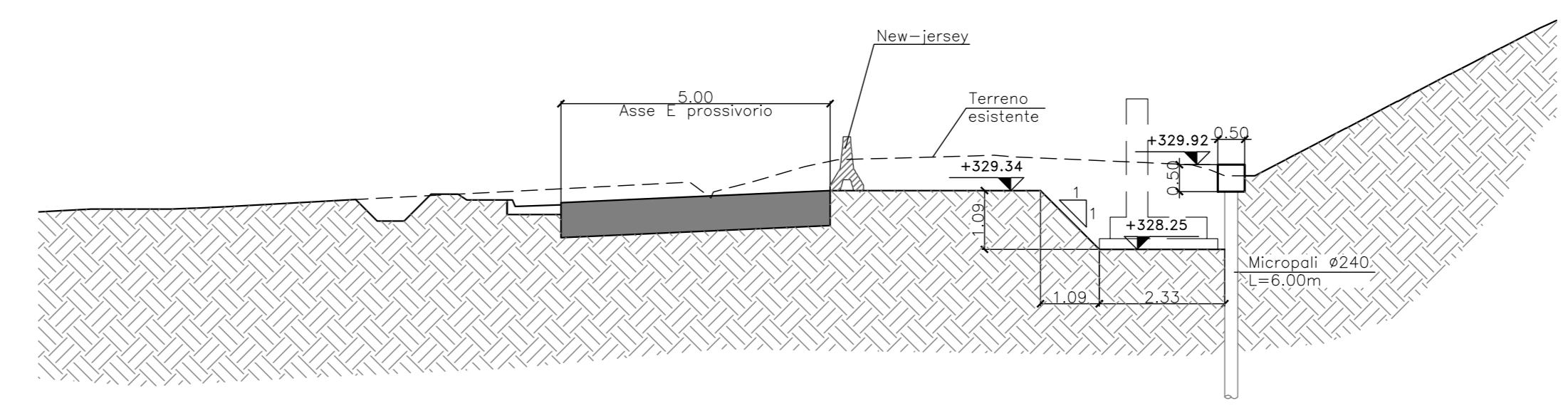
SEZIONE A-A  
SCALA 1:100



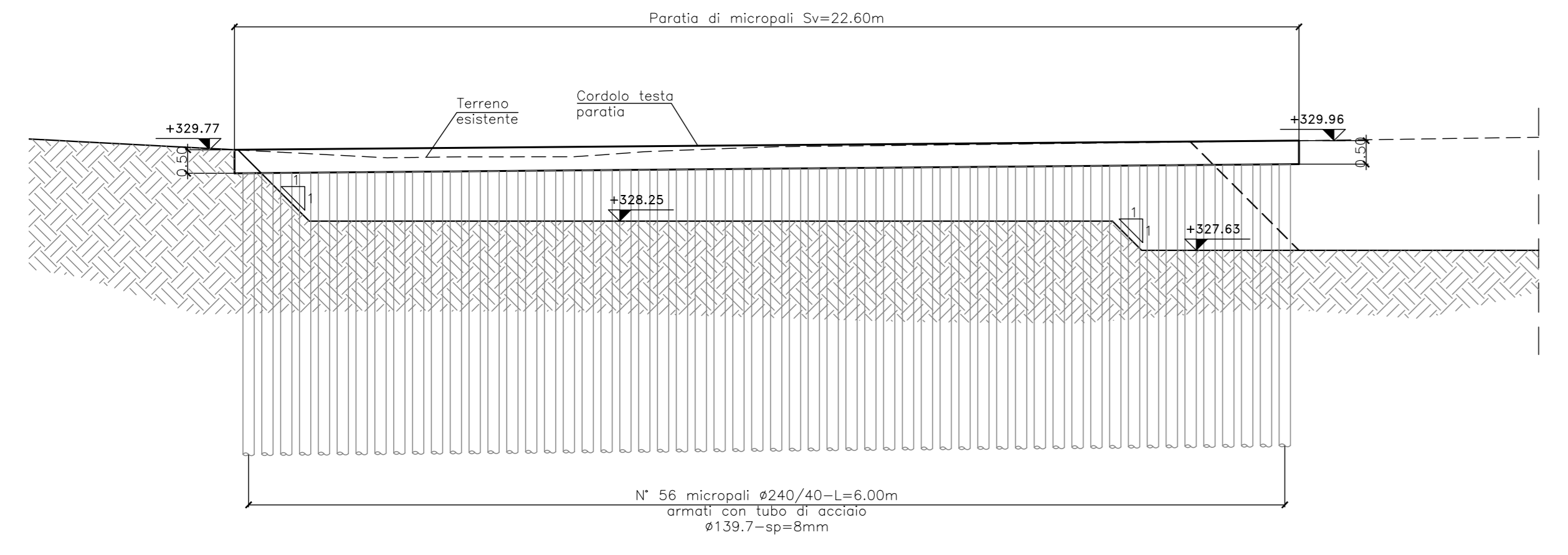
SEZIONE B-B  
SCALA 1:100



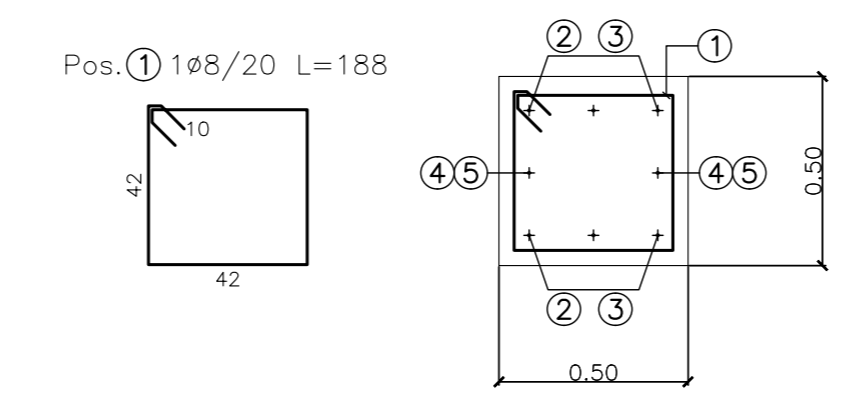
SEZIONE C-C  
SCALA 1:100



SEZIONE D-D  
SCALA 1:100



CORDOLO PARATIA  
SCALA 1:20



CORDOLO

POSIZIONE	N. PEZZI	Ø [mm]	L [cm]	L. TOT [m]	PESO [kg]
1	114	8	185.0	214.32	84.66
2	6	16	1200.0	72.00	113.62
3	12	16	1200.0	144.00	227.23
4	2	16	1200.0	24.00	37.87
5	4	16	1200.0	48.00	75.74

PESO TOTALE: 539.12

PUNTI	COORDINATE X,Y - PARATIA	
	X(EST)	Y(NORD)
1	2327881.8841	4732681.1048
2	2327882.0710	4732678.9127
3	2327887.8597	4732681.6180
4	2327888.0528	4732679.4265
5	2327893.8326	4732682.1578
6	2327894.0375	4732679.9674
7	2327900.3482	4732682.7921
8	2327900.5688	4732680.6032
9	2327900.8854	4732682.8463
10	2327901.1061	4732680.6573
11	2327905.7642	4732683.3594
12	2327906.0040	4732681.1725
13	2327911.7199	4732684.0418
14	2327911.9829	4732681.8575
15	2327918.2109	4732684.8683
16	2327918.5014	4732682.6875
17	2327918.8349	4732684.9554
18	2327919.1254	4732682.7746
19	2327923.6019	4732685.6209
20	2327923.9223	4732683.4443
21	2327929.5235	4732686.5377
22	2327929.8779	4732684.3663
23	2327935.6300	4732687.5861
24	2327936.0022	4732685.4178

PUNTI	COORDINATE X,Y - MICROPALI	
	X(EST)	Y(NORD)
25	2327915.5204	4732682.0520
26	2327917.1078	4732682.2523
27	2327918.6940	4732682.4619
28	2327920.2786	4732682.6832
29	2327921.8633	4732682.9044
30	2327923.4479	4732683.1256
31	2327925.0302	4732683.3628
32	2327926.6113	4732683.6076
33	2327928.1925	4732683.8524
34	2327929.7737	4732684.0972
35	2327931.3510	4732684.3656
36	2327932.9279	4732684.6363
37	2327934.5048	4732684.9071
38	2327936.0818	4732685.1778
39	2327937.2644	4732685.3808

PER LE CARATTERISTICHE DEI MATERIALI SI RIMANDA ALL'ELABORATO: 10000000GENSC01

**Sanas**  
GRUPPO FS ITALIANE

Direzione Tecnica

**S.S 685 "DELLE TRE VALLI UMBRE"**  
TRATTO SPOLETO - ACQUASPARTA  
1° stralcio: Madonna di Baiano-Firenzuola

PROGETTO ESECUTIVO COD. PG143

PROGETTAZIONE: ATI SINTAGMA - GDG - ICARIA

IL RESPONSABILE DELL'INTEGRAZIONE DELLE PRESTAZIONI SPECIALISTICHE:  
Dot. Ing. Nando Granieri

IL GRUPPO DI PROGETTAZIONE:  
MANDATARIO: SINTAGMA  
MANDANTI: GEOTECHNICAL DESIGN GROUP ICARIA

IL PROGETTISTA:  
Dot. Ing. Federico Duranti  
Ordine degli Ingegneri della Prov. di Terni n° 4844

IL GEOLOGO:  
Dot. Geol. Giorgio Corradini  
Ordine dei Geologi della Regione Umbra n° 108

IL COORDINATORE PER LA SICUREZZA IN FASE DI PROGETTAZIONE:  
Dot. Ing. Filippo Ferraraccio  
Ordine degli Ingegneri della Prov. di Perugia n° 41373

Il Responsabile di Progetto  
Arch. Pianificazione Marco Colazza

Il Responsabile del Procedimento  
Dot. Ing. Alessandro Micheli

PROTOCOLLO DATA

08.VIADOTTI E PONTI  
08.01 VIADOTTO MARROGGIA

Pinata scavi muro d'ala in DX e cordolo porta barriera bordo ponte (Asse E)

CODICE PROGETTO: 72001015TR0204

PROGETTO: DTPG143 E ANNO: 23

REVISIONE: A

SCALA: varie

Autore: A. Micheli

REV. DESCRIZIONE DATA REDATTO VERIFICATO APPROVATO