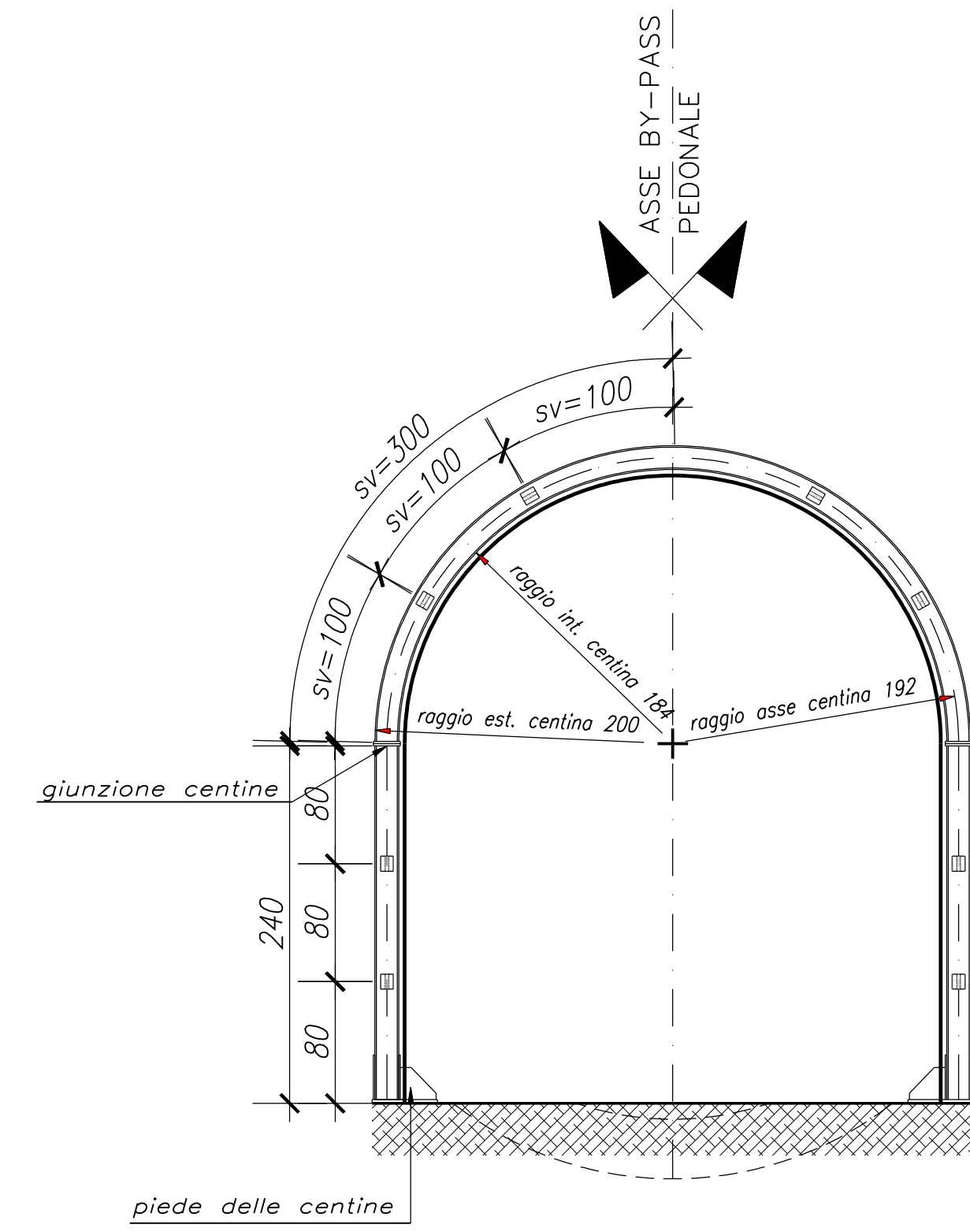
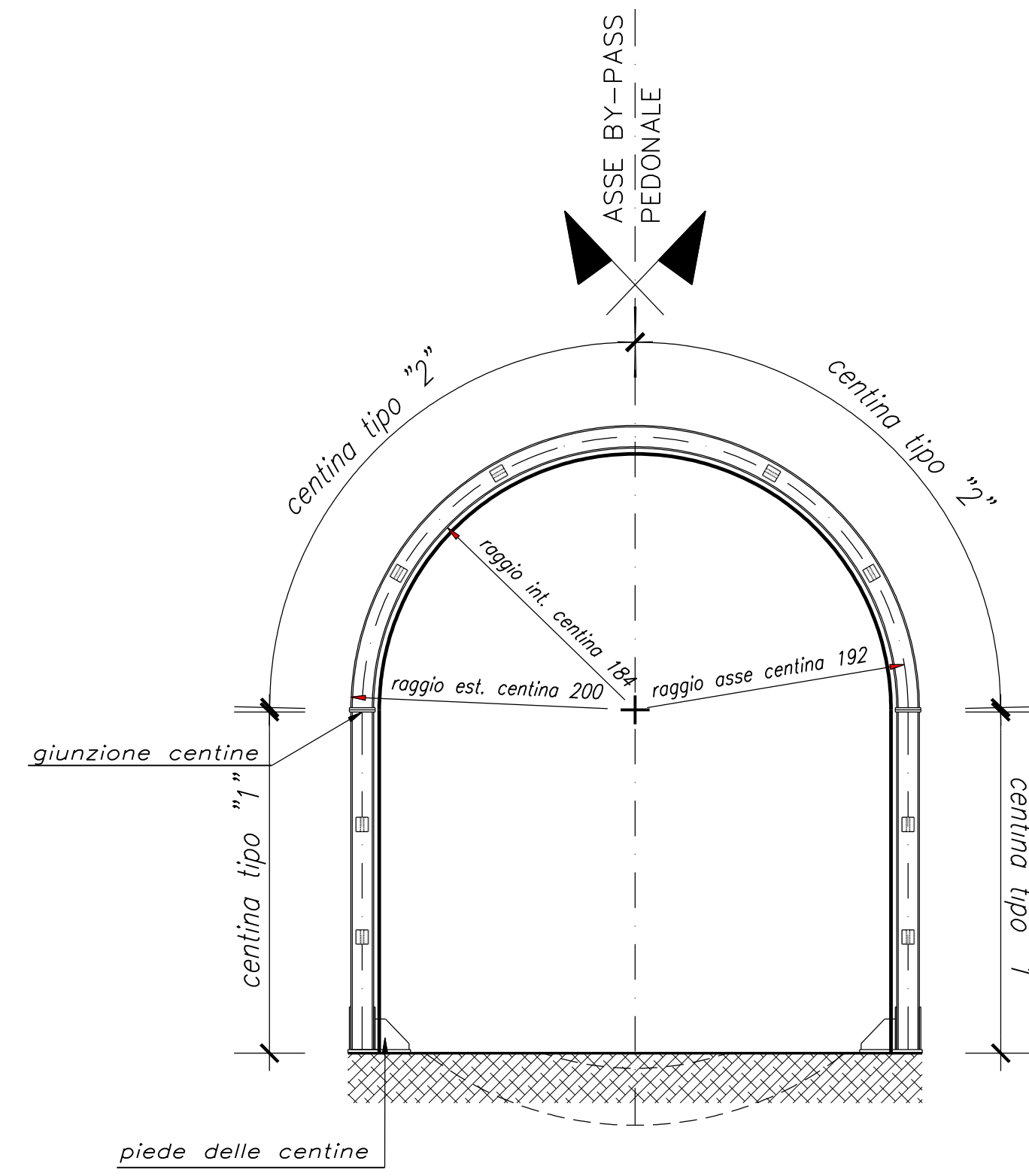


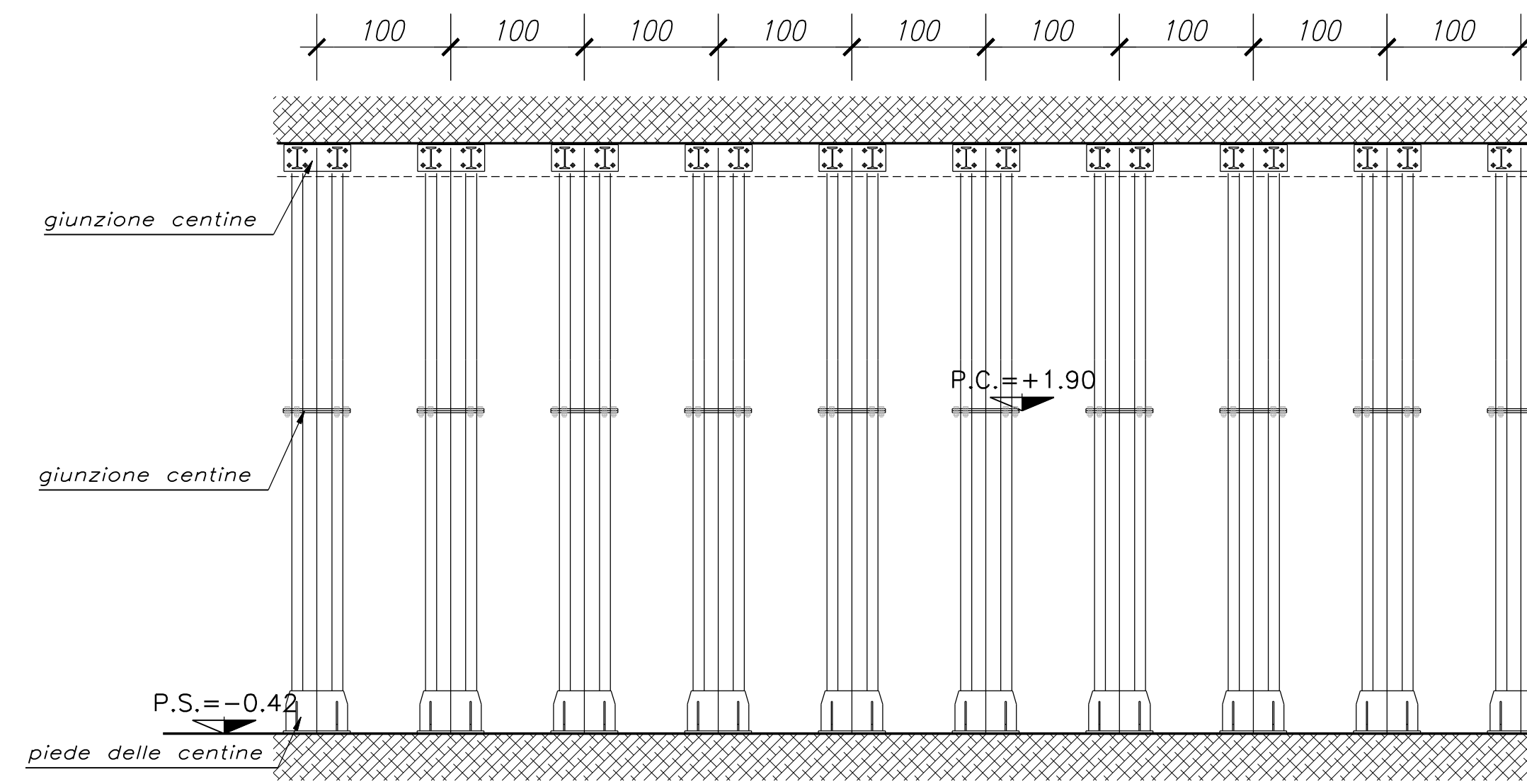
CARPENTERIE CENTINE  
BY-PASS PEDONALE  
SCALA 1/50



CARPENTERIE CENTINE  
BY-PASS PEDONALE  
SCALA 1/50



BY-PASS PEDONALE  
PROFILO LONGITUDINALE  
SCALA 1/50

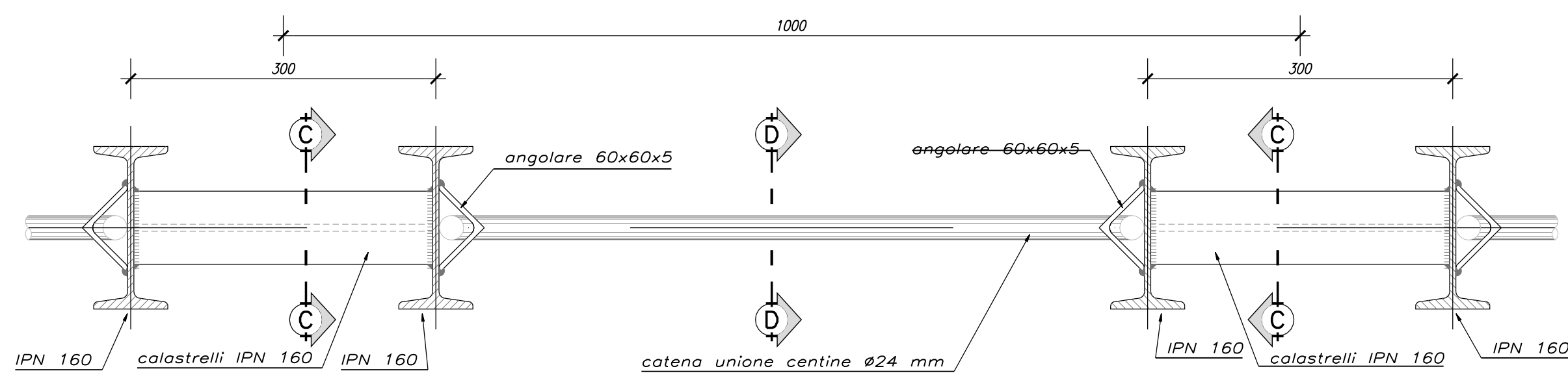


CARATTERISTICHE DEI MATERIALI E SPECIFICHE TECNICHE	
- ACCIAIO CENTINE/PROFILATI/CALASTRELLI/FAZZOLETTI	Fe 430 o superiore
- ACCIAIO PIASTRE	Fe 430 o superiore
- ACCIAIO CATENE	Fe 430 o superiore
- BULLONI PIASTRE UNIONE CENTINE	Classe 8.8-UNI 3740/74 o sup.
- SALDATURE (norme UNI 5132): Saldatura manuale ad arco con elettrodi rivestiti ed omologati del tipo E44 sezione di gola >10mm	

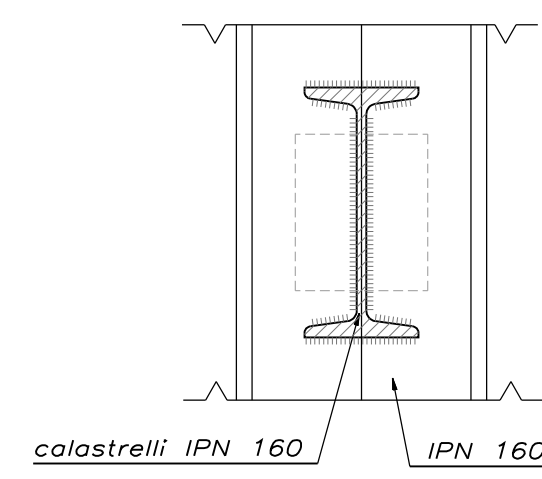
  

NOTE GENERALI	
-	tutte le misure riportate sono espresse in mm.
-	bulloni tipo m24 classe 8.8 in foro da 25.5 mm.
-	saldature: altezza di gola delle saldature pari a 0.7 volte lo spessore minimo da saldare, saldature di 1° classe.

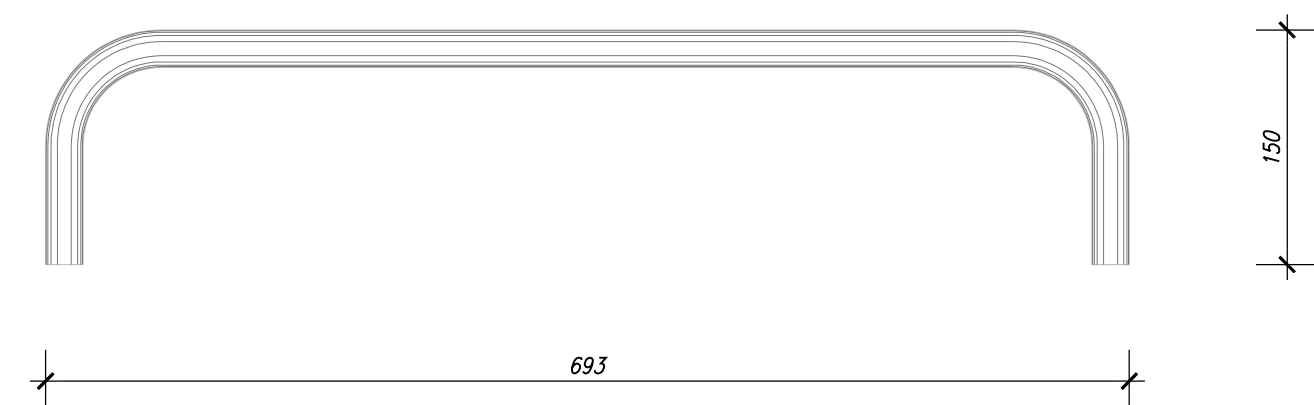
UNIONE CENTINE  
SCALA 1:5



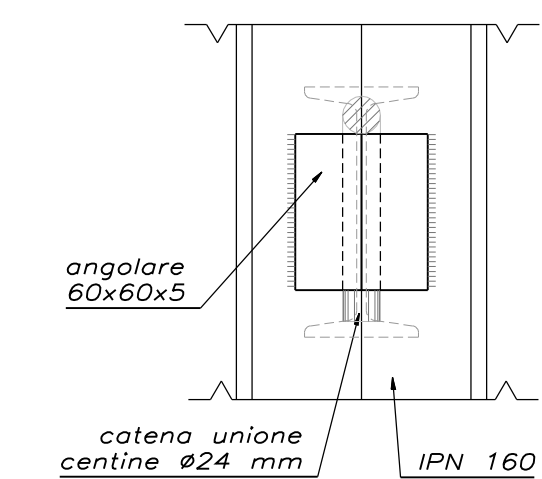
SEZIONE C-C  
SCALA 1:5



CATENE DI UNIONE  
SCALA 1:5

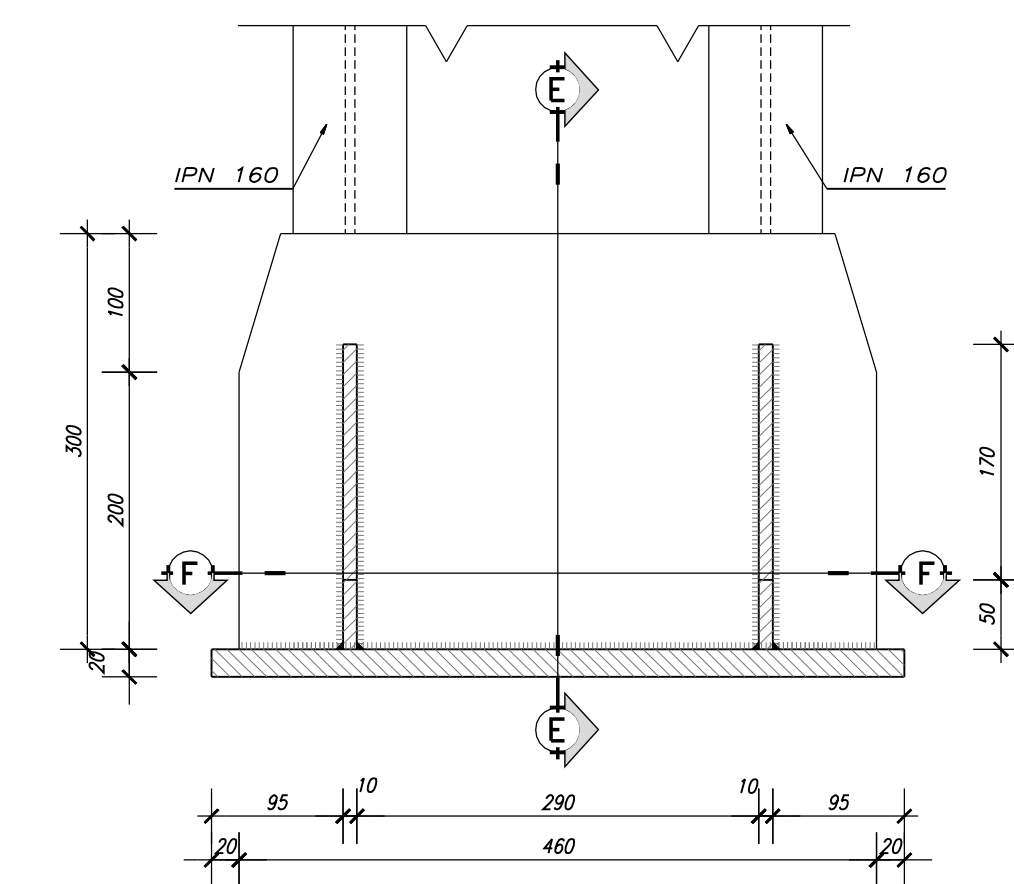


SEZIONE D-D  
SCALA 1:5

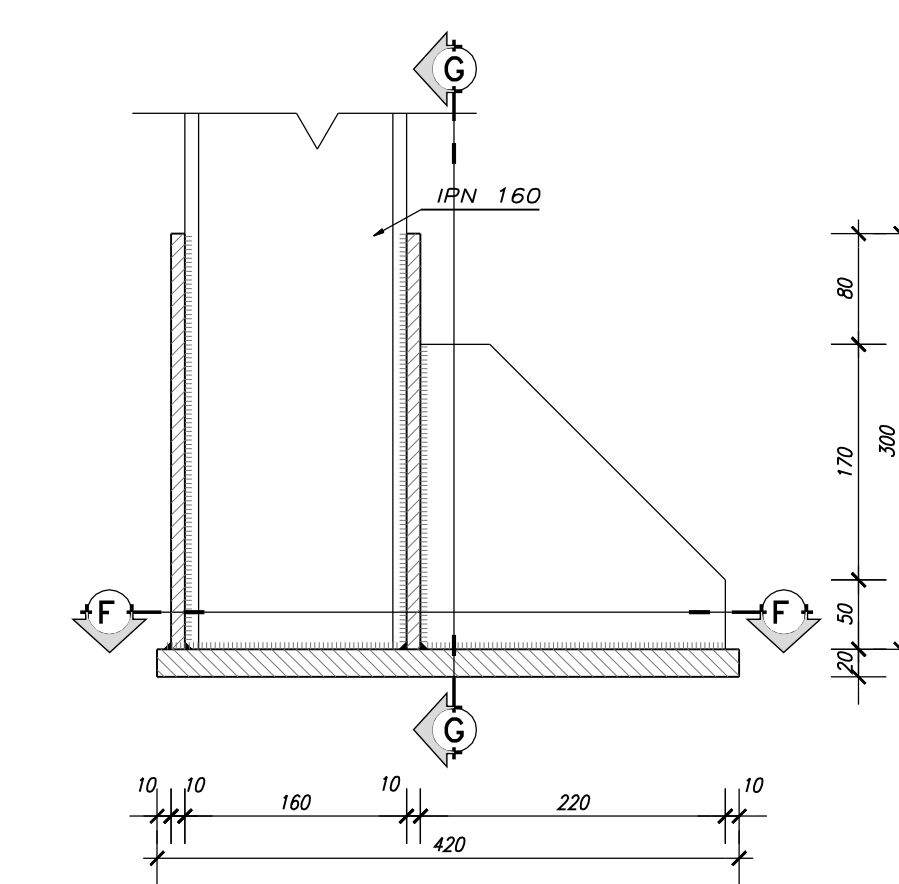


PARTICOLARE PIEDE CENTINE  
SCALA 1:5

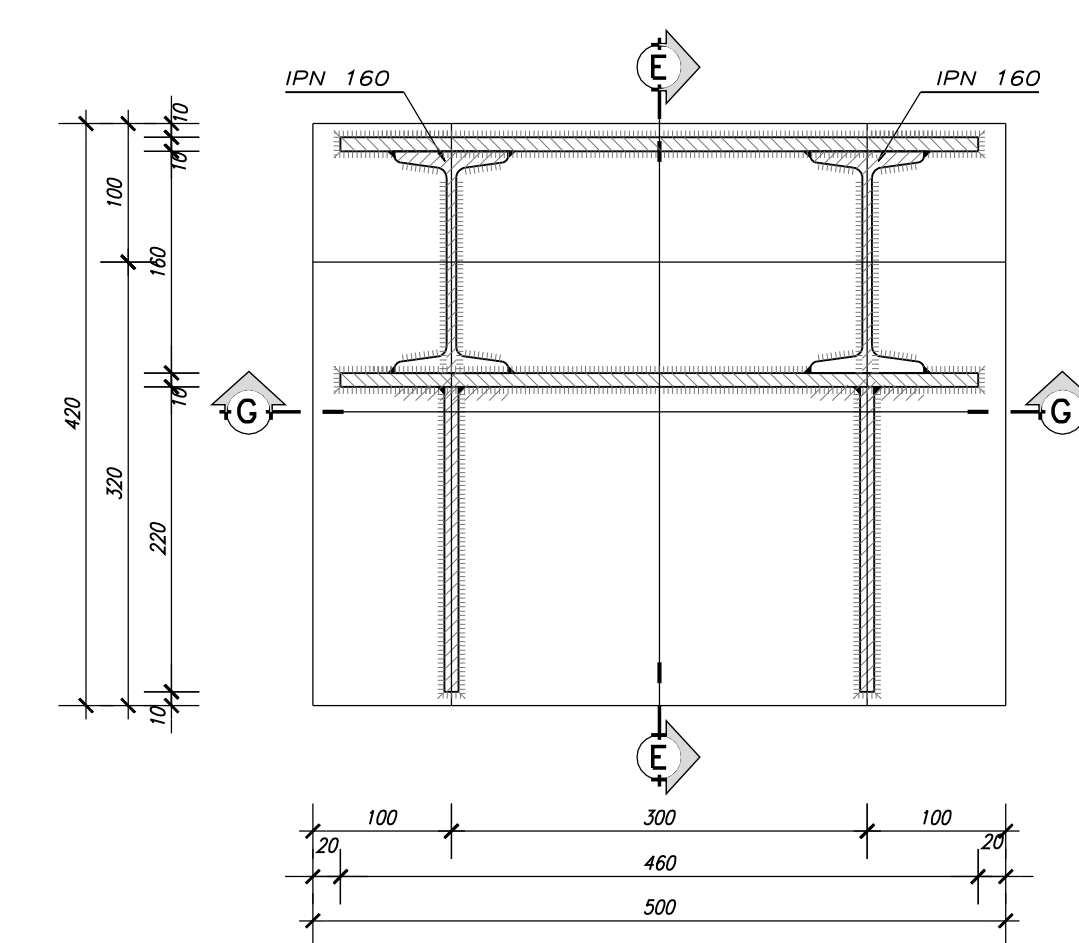
SEZIONE G-G  
SCALA 1:5



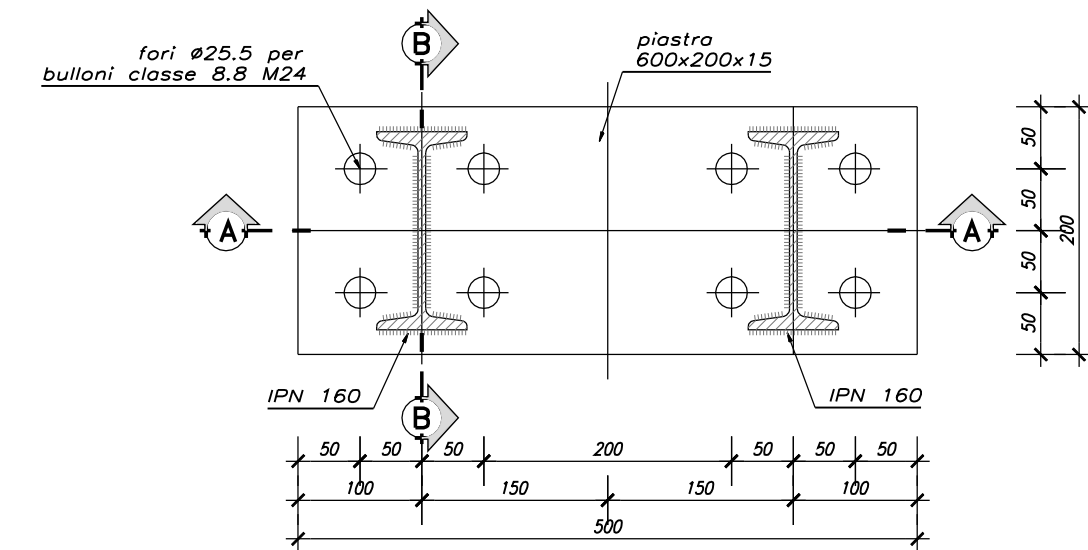
SEZIONE E-E  
SCALA 1:5



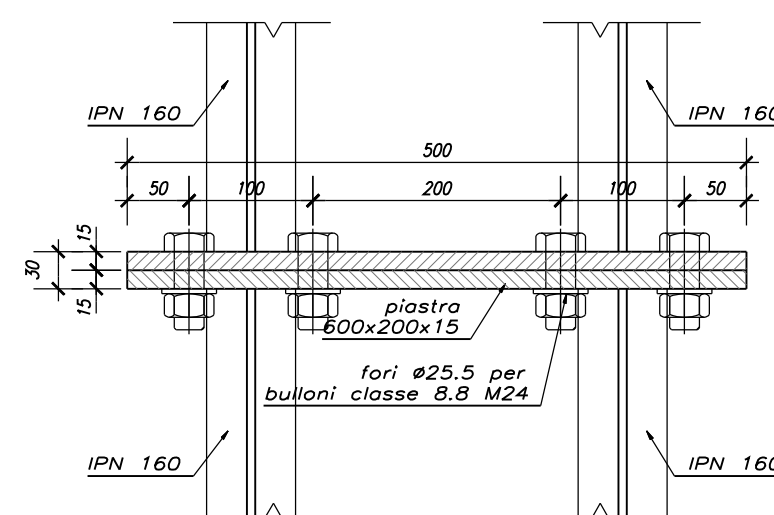
SEZIONE F-F  
SCALA 1:5



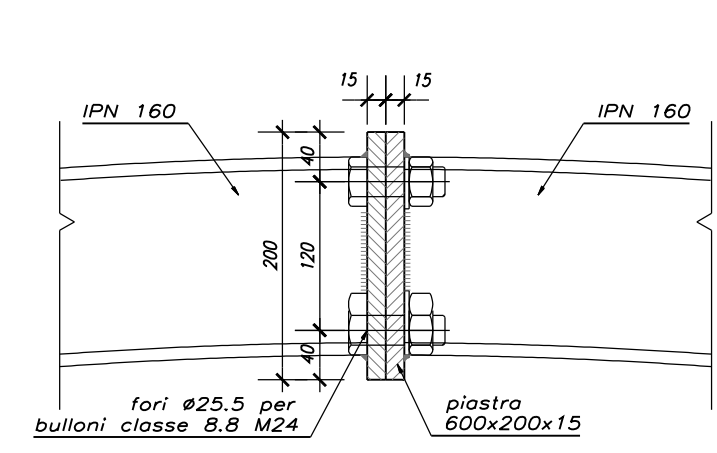
PARTICOLARE GIUNZIONE CENTINE  
SCALA 1:5



SEZIONE A-A  
SCALA 1:5



SEZIONE B-B  
SCALA 1:5



**ANAS S.p.A.**  
Direzione Centrale Programmazione Progettazione

**CORRIDOIO PLURIMODALE TIRRENICO-NORD EUROPA  
ITINERARIO AGRIGENTO - CALTANISSETTA-A19  
S.S. N° 640 "DI PORTO EMPEDOCLE"  
AMMODERNAMENTO E ADEGUAMENTO ALLA CAT. B DEL D.M. 5.11.2001  
Dal km 44+000 allo svincolo con l'A19**

**PROGETTO DEFINITIVO**

GRUPPO DI PROGETTAZIONE	RESPONSABILI DI PROGETTO
ATI: TECHNITAL s.p.a. (mandatorio) S.I.S. Studio di Ingegneria Stradale s.r.l. DELTA Ingegneria s.r.l. INFRADEC s.r.l. Consulting Engineering PROGIN s.p.a.	Dott. Ing. M. Roccasta Ordine Ing. Verona n° A1665 Prof. Ing. A. Bevilacqua Ordine Ing. Palermo n° 4058 Dott. Ing. M. Carino Ordine Ing. Agrigento n° A628 Dott. Ing. N. Traccoli Ordine Ing. Potenza n° 856 Dott. Ing. S. Esposito Ordine Ing. Roma n° 20837
VISTO: IL RESPONSABILE DEL PROCEDIMENTO	VISTO: IL RESPONSABILE DEL SERVIZIO PROGETTAZIONE
Dott. Ing. Massimiliano Fidanzari	Dott. Ing. Antonio Valente
DATA	PROTOCOLLO

**OPERE D'ARTE MAGGIORI: GALLERIE NATURALI  
ELABORATI GENERALI SCAVO MECCANIZZATO  
CARPENTERIA CENTINE E PARTICOLARI COSTRUTTIVI  
BY-PASS PEDONALE**

CODICE PROGETTO	NOME FILE	REVISIONE	FOGLIO	SCALA:
L0407B D 0501	L0407B_D_0501_T01_QN03_STR_CP04_B.DWG	B	-	VARIE
D				
C				
B	REVISIONE A SEGUITO ISTRUTTORIA ANAS DEL 19/05/2007	Aprile 2007	L. Cedrone	F. Arcuti
A	EMMISSIONE	Ottobre 2006	L. Cedrone	F. Arcuti
REV.	DESCRIZIONE	DATA	VERIFICATO	CONTROLLATO
			RESP. TECNICO	RESP. D. SEZIONE