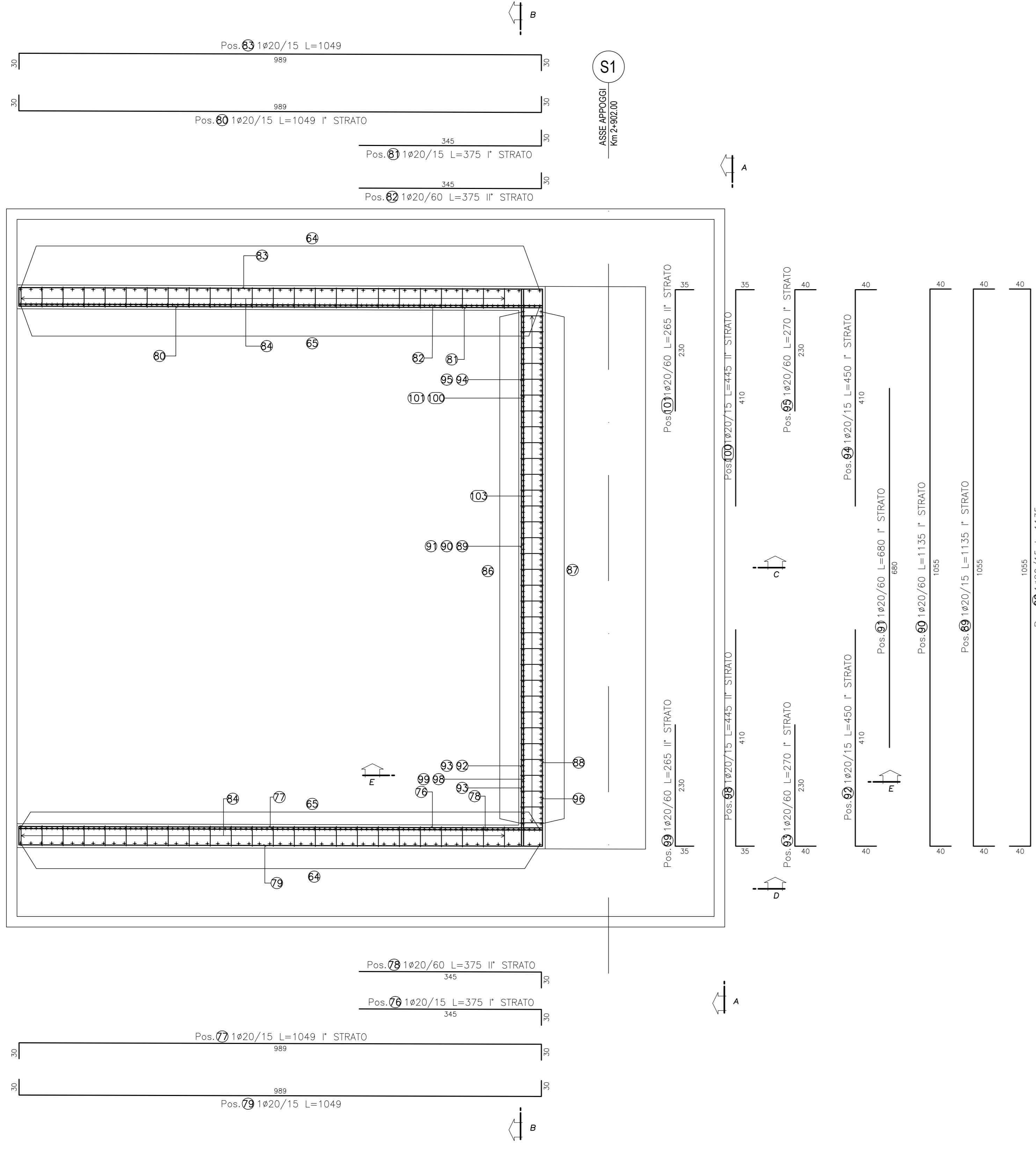
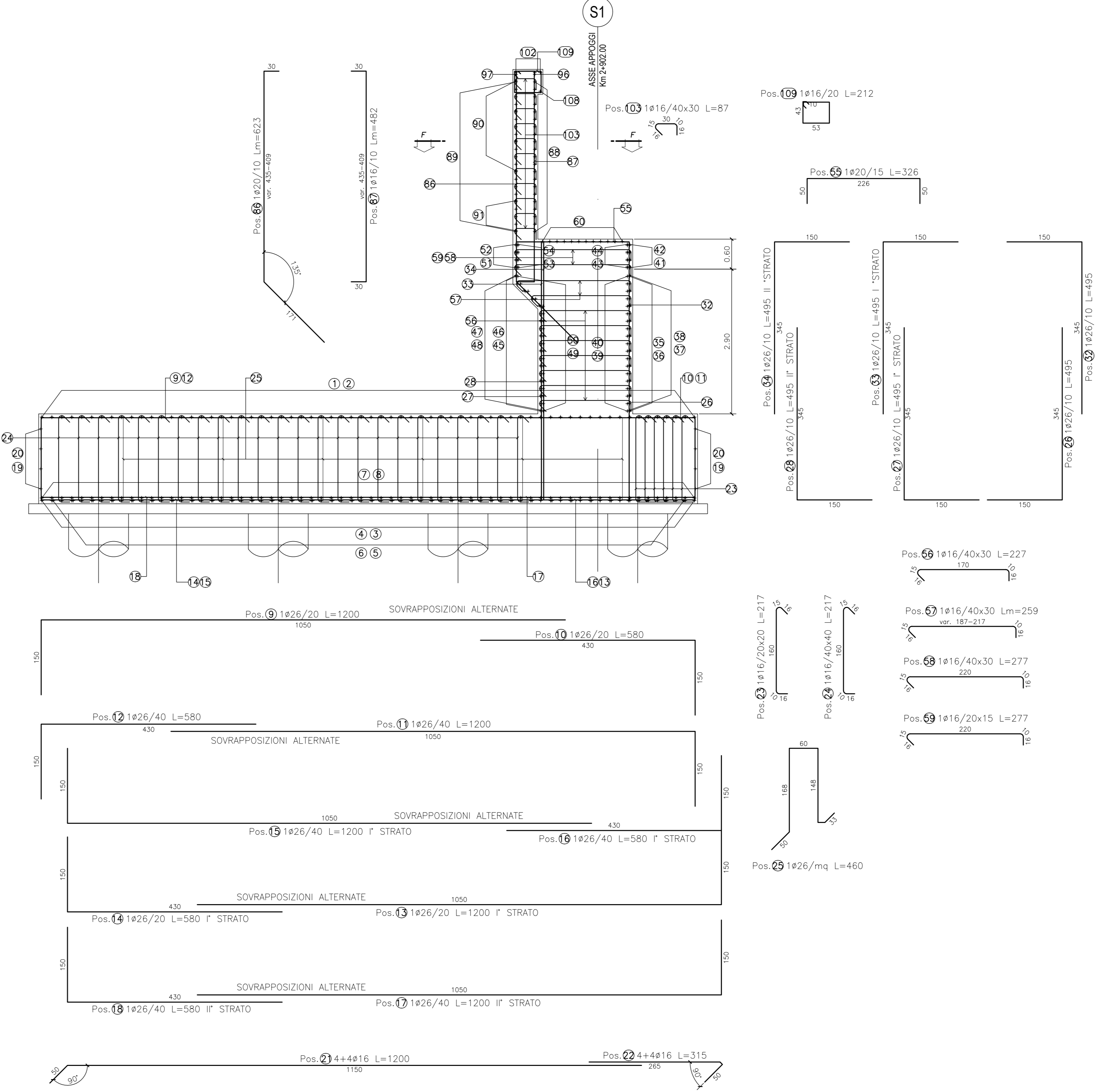


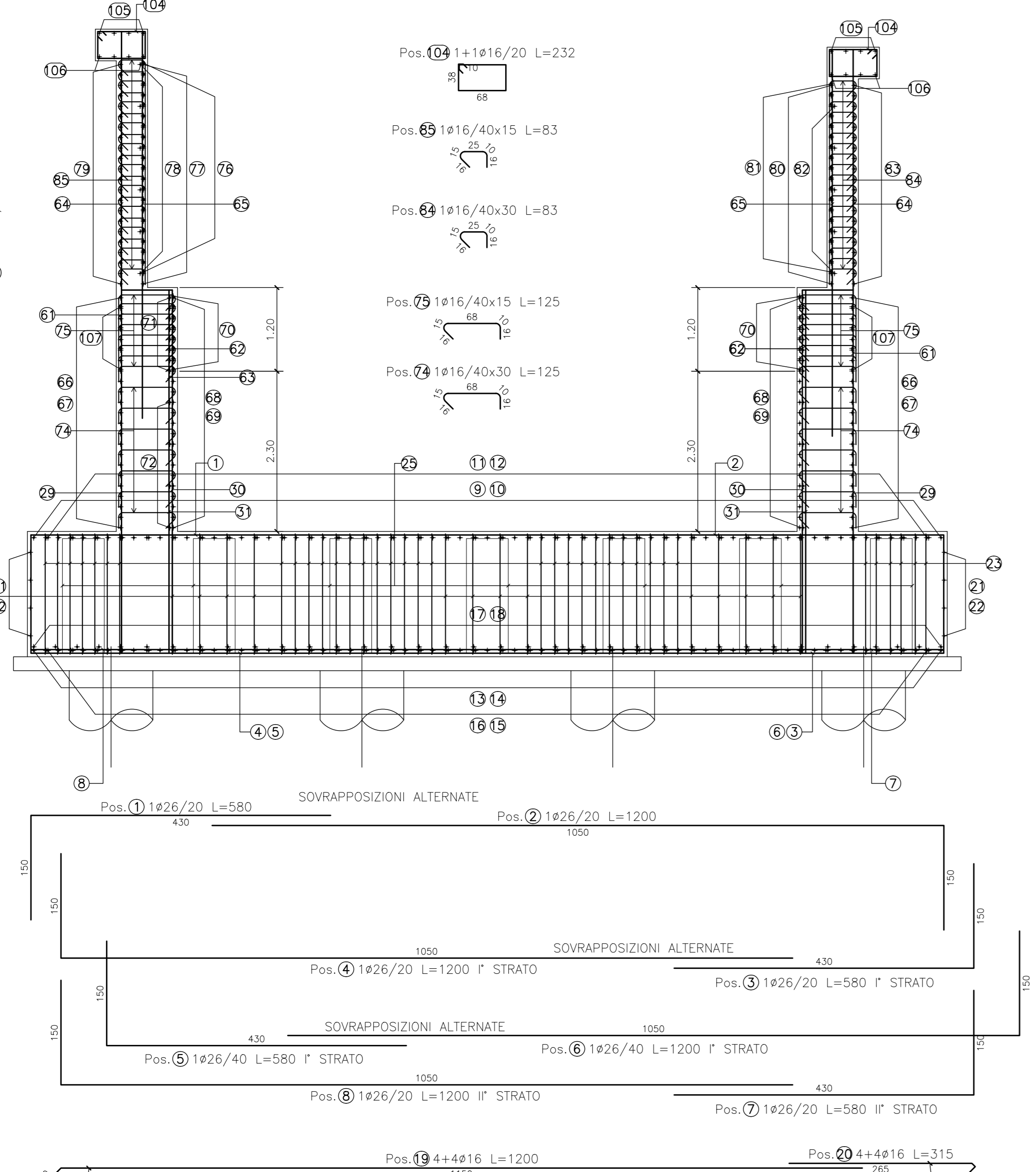
SEZIONE F-F
SCALA 1:50



SEZIONE C-C
SCALA 1:50



SEZIONE B-B
SCALA 1:50

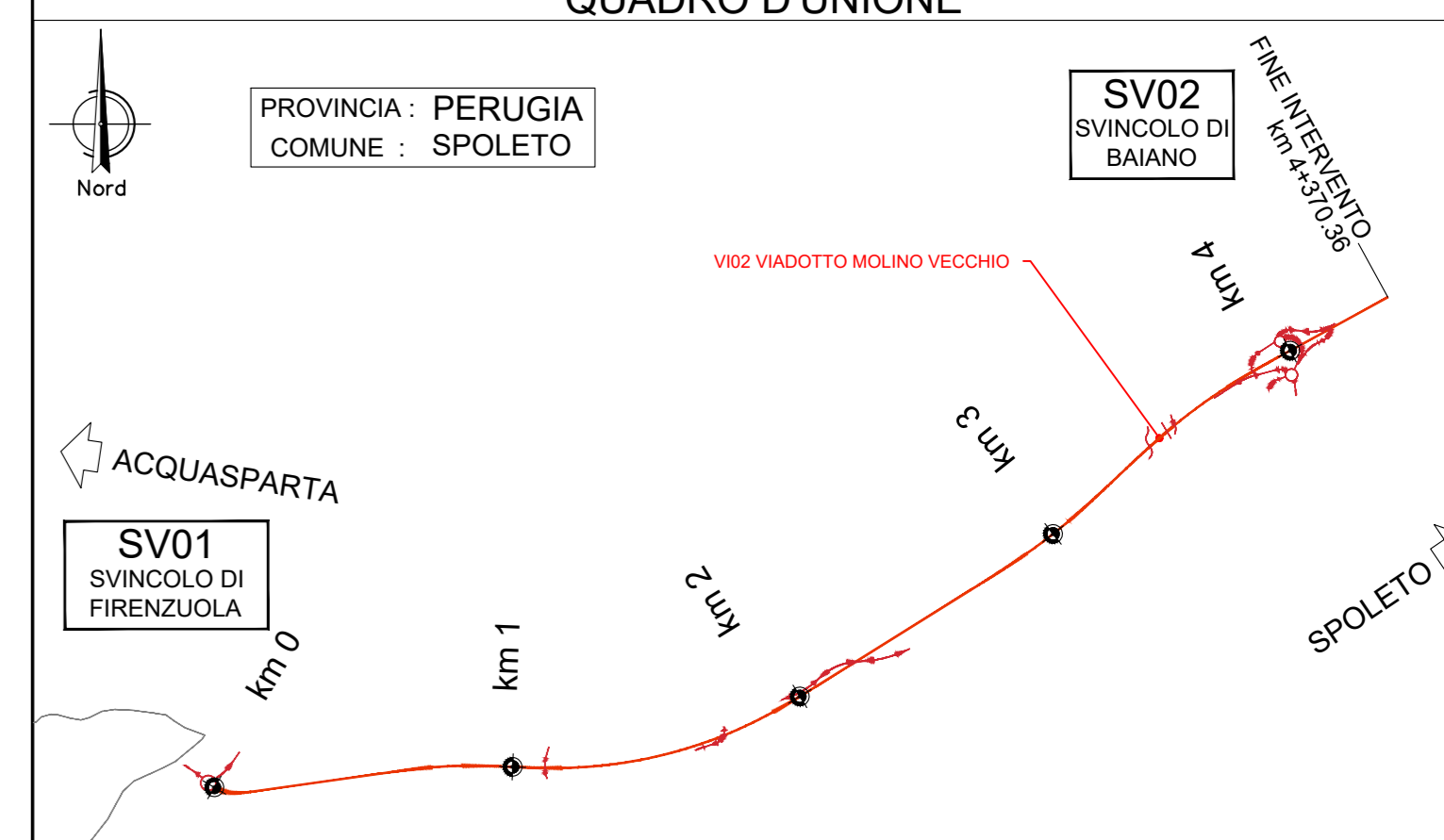


SPALLA 1					N.ELEMENTI: 1				
ELEMENTO:	N. PEZZI	Ø [mm]	L [cm]	L TOT [m]	PESO [kg]	CODICE	SCHEMA PIEGATURA	(misure di filo esterno)	
1	67	26	580,0	388,60	1619,68	151	32	32	32
2	67	26	1200,0	804,00	3351,07	151	32	32	32
3	67	26	580,0	388,60	1619,68	151	32	32	32
4	67	26	1200,0	804,00	3351,07	151	32	32	32
5	34	26	1200,0	197,20	821,93	111	32	32	32
6	34	26	1200,0	408,00	1700,54	111	32	32	32
7	67	26	580,0	388,60	1619,68	151	32	32	32
8	67	26	1200,0	804,00	3351,07	151	32	32	32
9	67	26	1200,0	804,00	3351,07	151	32	32	32
10	67	26	580,0	388,60	1619,68	151	32	32	32
11	34	26	1200,0	408,00	1700,54	111	32	32	32
12	34	26	1200,0	197,20	821,93	111	32	32	32
13	67	26	1200,0	804,00	3351,07	151	32	32	32
14	67	26	580,0	388,60	1619,68	151	32	32	32
15	34	26	1200,0	408,00	1700,54	111	32	32	32
16	34	26	1200,0	197,20	821,93	111	32	32	32
17	34	26	1200,0	408,00	1700,54	111	32	32	32
18	34	26	580,0	197,20	821,93	151	32	32	32
19	8	16	1200,0	96,00	151,49	151	32	32	32
20	8	16	315,0	25,20	39,77	151	32	32	32
21	8	16	1200,0	96,00	151,49	151	32	32	32
22	8	16	315,0	25,20	39,77	151	32	32	32
23	1852	16	217,3	4025,00	6351,45	454	32	32	32
24	388	16	217,3	843,25	1330,65	454	32	32	32
25	174	26	495,9	799,54	3332,47	492	32	32	32
26	148	26	495,9	732,60	3053,48	111	32	32	32
27	90	26	495,0	445,50	1858,84	151	32	32	32
28	90	26	495,0	445,50	1858,84	151	32	32	32
29	102	24	380,0	387,60	1376,37	151	32	32	32
30	202	24	380,0	767,60	2725,75	111	32	32	32
31	202	24	380,0	767,60	2725,75	111	32	32	32
PESO TOTALE: 59935,75									

SPALLA 1					N.ELEMENTI: 1				
ELEMENTO:	N. PEZZI	Ø [mm]	L [cm]	L TOT [m]	PESO [kg]	CODICE	SCHEMA PIEGATURA	(misure di filo esterno)	
32	148	26	494,6	732,01	3051,01	111	32	32	32
33	90	26	494,6	445,14	1855,34	151	32	32	32
34	90	26	494,6	445,14	1855,34	151	32	32	32
35	19	20	1000,0	190,00	468,54	191	32	32	32
36	19	20	490,0	93,10	229,58	151	32	32	32
37	10	20	1000,0	100,00	246,60	151	32	32	32
38	10	20	490,0	49,00	120,83	151	32	32	32
39	19	20	1000,0	190,00	468,54	191	32	32	32
40	19	20	490,0	93,12	229,65	151	32	32	32
41	10	20	1000,0	100,00	246,60	191	32	32	32
42	10	20	490,0	49,00	120,83	151	32	32	32
43	10	20	1000,0	100,00	246,60	151	32	32	32
44	10	20	490,0	49,00	120,83	151	32	32	32
45	19	20	1000,0	190,00	468,54	151	32	32	32
46	19	20	490,0	93,10	229,58	151	32	32	32
47	10	20	1000,0	100,00	246,60	191	32	32	32
48	10	20	490,0	49,00	120,83	151	32	32	32
49	19	20	1000,0	190,00	468,54	151	32	32	32
50	19	20	490,0	93,10	229,58	151	32	32	32
51	10	20	1000,0	100,00	246,60	151	32	32	32
52	10	20	490,0	49,00	120,83	151	32	32	32
53	10	20	1000,0	100,00	246,60	191	32	32	32
54	10	20	490,0	49,00	120,83	151	32	32	32
55	72	20	326,0	234,72	578,82	212	32	32	32
56	155	16	227,3	352,37	556,03	454	32	32	32
57	37	16	115,0	95,88	151,30	454	32	32	32
58	79	16	277,3	219,09	345,73	454	32	32	32
59	77	16	277,3	213,55	336,98	454	32	32	32
60	11	20	1158,0	127,38	314,12	252	32	32	32
61	102	24	346,5	353,43	1255,03	000	32	32	32
62	202	24	407,9	822,14	2919,42	111	32	32	32
63	202	24	407,9	822,14	2919,42	111	32	32	32

SPALLA 1					N.ELEMENTI: 1				
ELEMENTO:	N. PEZZI	Ø [mm]	L [cm]	L TOT [m]	PESO [kg]	CODICE	SCHEMA PIEGATURA	(misure di filo esterno)	
64	102	22	555,0	566,10	1689,24	151	32	32	32
65	202	22	595,0	1201,90	3586,47	111	32	32	32
66	48	24	455,0	218,40	775,54	151	32	32	32
67	48	24	1000,0	480,00	1704,48	151	32	32	32
68	48	24	1000,0	480,00	1704,48	151	32	32	32
69	48	24	455,0	218,40	775,54	191	32	32	32
70	18	24	530,0	95,40	338,77	151	32	32	32
71	18	24	530,0	95,40	338,77	151	32	32	32
72	8	24	1180,0	94,40	325,21	000	32	32	32
73	6	24	710,0	42,60	151,27	000	32	32	32
74	547	16	125,3	685,57	1081,83	454	32	32	32
75	85	16	125,3	106,53	168,11	454	32	32	32
76	22	20	375,0	82,50	203,45	151	32	32	32
77	22	20	1049,0	230,78	569,10	292	32	32	32
78	6	20	375,0	32,50	55,49	151	32	32	32
79	22	20	1049,0	230,78	569,10	252	32	32	32
80	20	20	1049,4	209,88	517,57	292	32	32	32
81	20	20	375,0	75,00	184,95	191	32	32	32
82	5	20	375,0	18,75	46,24	191	32	32	32
83	20	20	1049,0	209,88	517,57	292	32	32	32
84	367	16	82,5	302,80	477,97	454	32	32	32
85	193	16	82,5	159,29	251,36	454	32	32	32
86	98	20	115,0	610,54	1505,59	292	32	32	32
87	98	16	115,0	472,36	745,38	252	32	32	32
88	21	20	1135,0	238,35	587,77	212	32	32	32
89	21	20	1135,0	238,35	587,77	252	32	32	32
90	4	20	1135,0	45,40	111,96	252	32	32	32
91	2	20	680,0	13,60	33,54	000	32	32	32
92	7	20	449,9	31,49	77,65	151	32	32	32
93	5	20	269,9	13,49	33,27	151	32	32	32
94	7	20	449,9	31,49	77,65	111	32	32	32
95	5	20	269,9	13,49	33,27	111	32	32	32

SPALLA 1					N.ELEMENTI: 1				
ELEMENTO:	N. PEZZI	Ø [mm]	L [cm]	L TOT [m]	PESO [kg]	CODICE	SCHEMA PIEGATURA	(misure di filo esterno)	
96	2	20	12,79	31,54	212	32	32	32	32
97	2	20	12,79	31,54	252	32	32	32	32
98	7	20	444,9	31,14	76,79	151	32	32	32
99	5	20	264,9	13,24	32,66	151	32	32	32
100	7	20	444,9	31,14	76,79	111	32	32	32
101	5	20	264,9	13,24	32,66	111	32	32	32
102	3	16	1138,0	34,14	53,87	252	32	32	32
103	268	16	87,3	234,00	369,33	454	32	32	32
104	96	16	232,0	222,72	351,45	595	32	32	32
105	8	16	1053,0	84,24	132,93	292	32	32	32
106	8	16	1053,0	84,24	132,93	252	32	32	32
107	10	24	530,0	53,00	168,20	151	32	32	32
108	1	16	1137,9	11,38	17,96	292	32	32	32
109	54	16	212,0	114,48	180,65	595	32	32	32
PESO TOTALE: 42681,13									



PER LE CARATTERISTICHE DEI MATERIALI SI RIMANDA ALL'LABORATORIO: 1006000GENSO1

Sanas
GRUPPO FS ITALIANE
Direzione Tecnica

S.S 685 "DELLE TRE VALLI UMBRE"
TRATTO SPOLETO - ACQUASPARTA
1° stralcio: Madonna di Baiano-Firenzuola

PROGETTO ESECUTIVO COD: PG143

PROGETTAZIONE: ATI SINTAGMA - GDG - ICARIA

IL RESPONSABILE DEL PROGETTO: Arch. Pianificazione Marco Colazza

IL RESPONSABILE DEL PROCEDIMENTO: Arch. Alessandro Micheli

PROTOCOLLO: DATA

08.VIADOTTI E PONTI
08.02.VIADOTTO MOLINO VECCHIO

Armatura spalla S1 - Fondazione ed elevazione - Tav. 2/2

CODICE PROGETTO: DTPG143E
MODULO: 23
NOME FILE: 70040257RA0624
REVISIONE: A
SCALA: 1:50

Emissione: Apr 2023
P.Messori, F.Davanzoli, A.Davanti