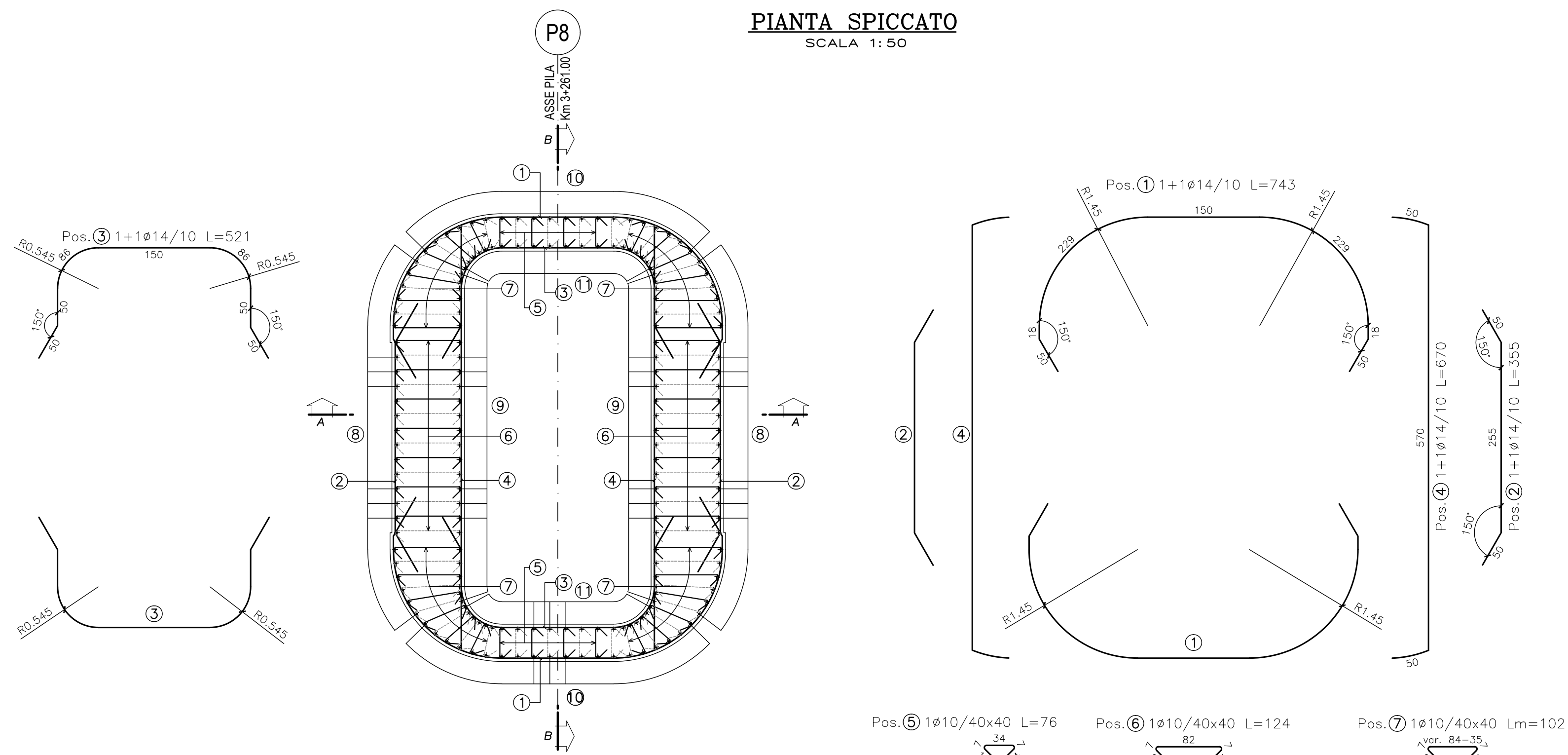
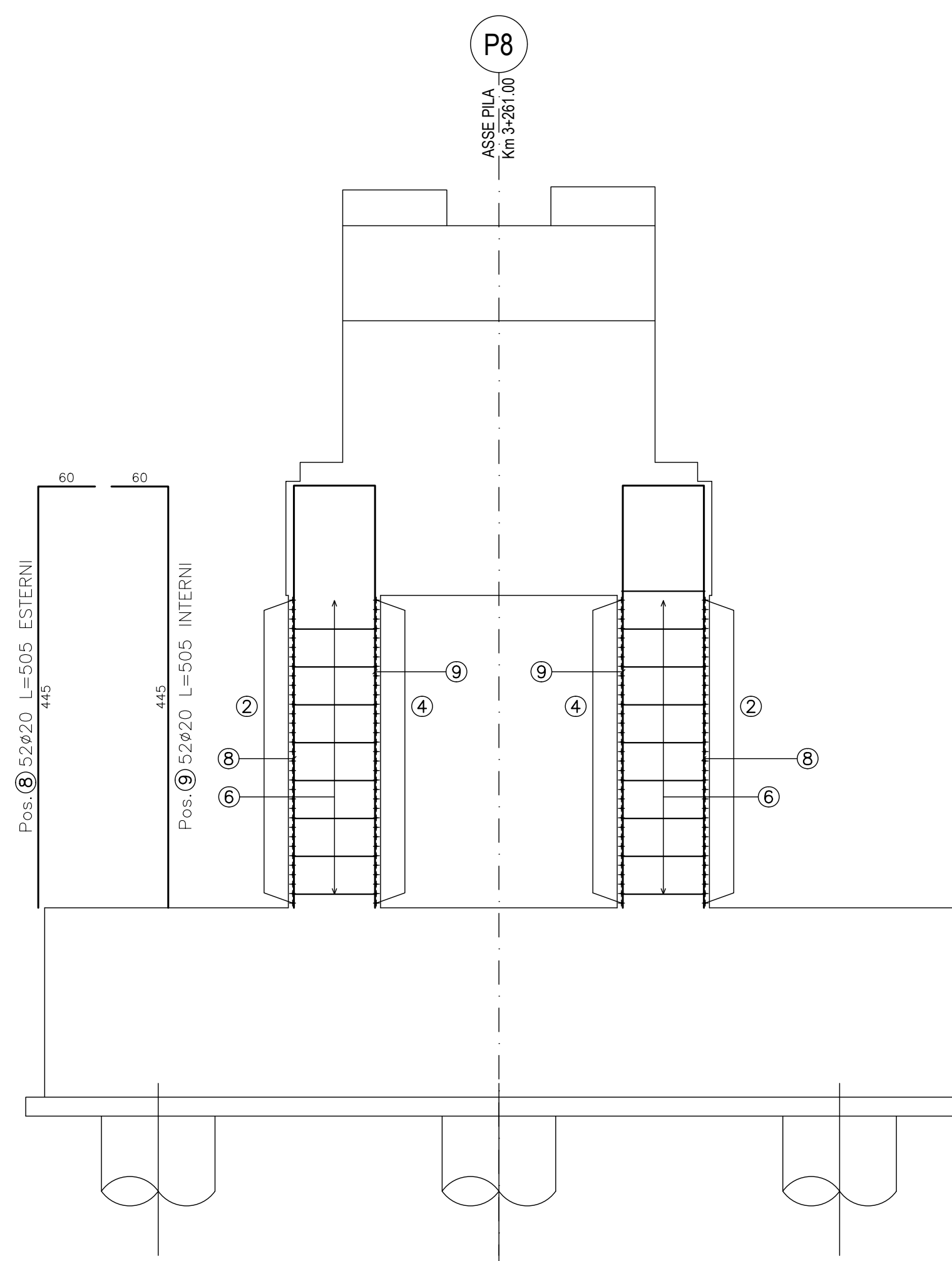


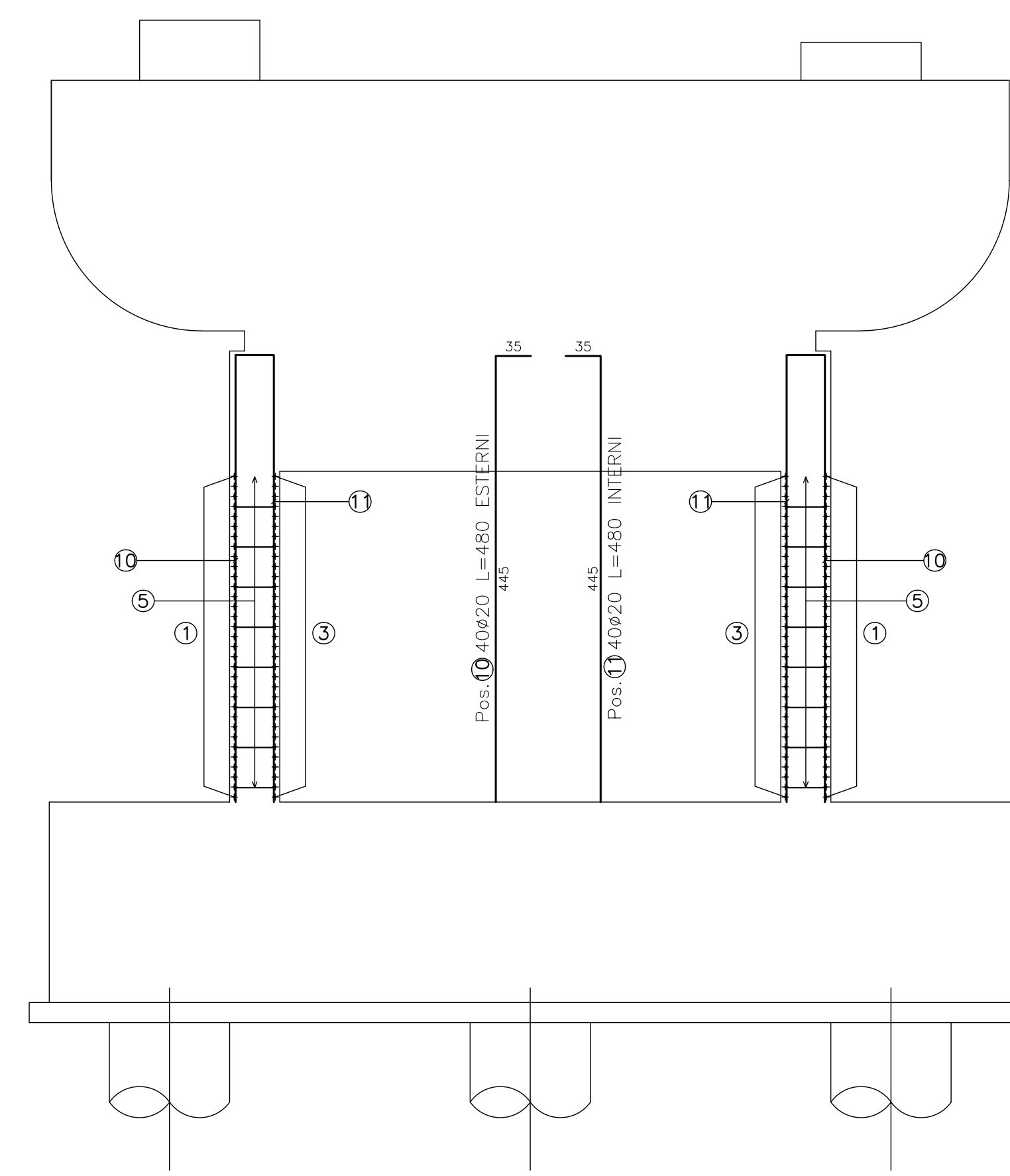
ELEVAZIONI PILA 8



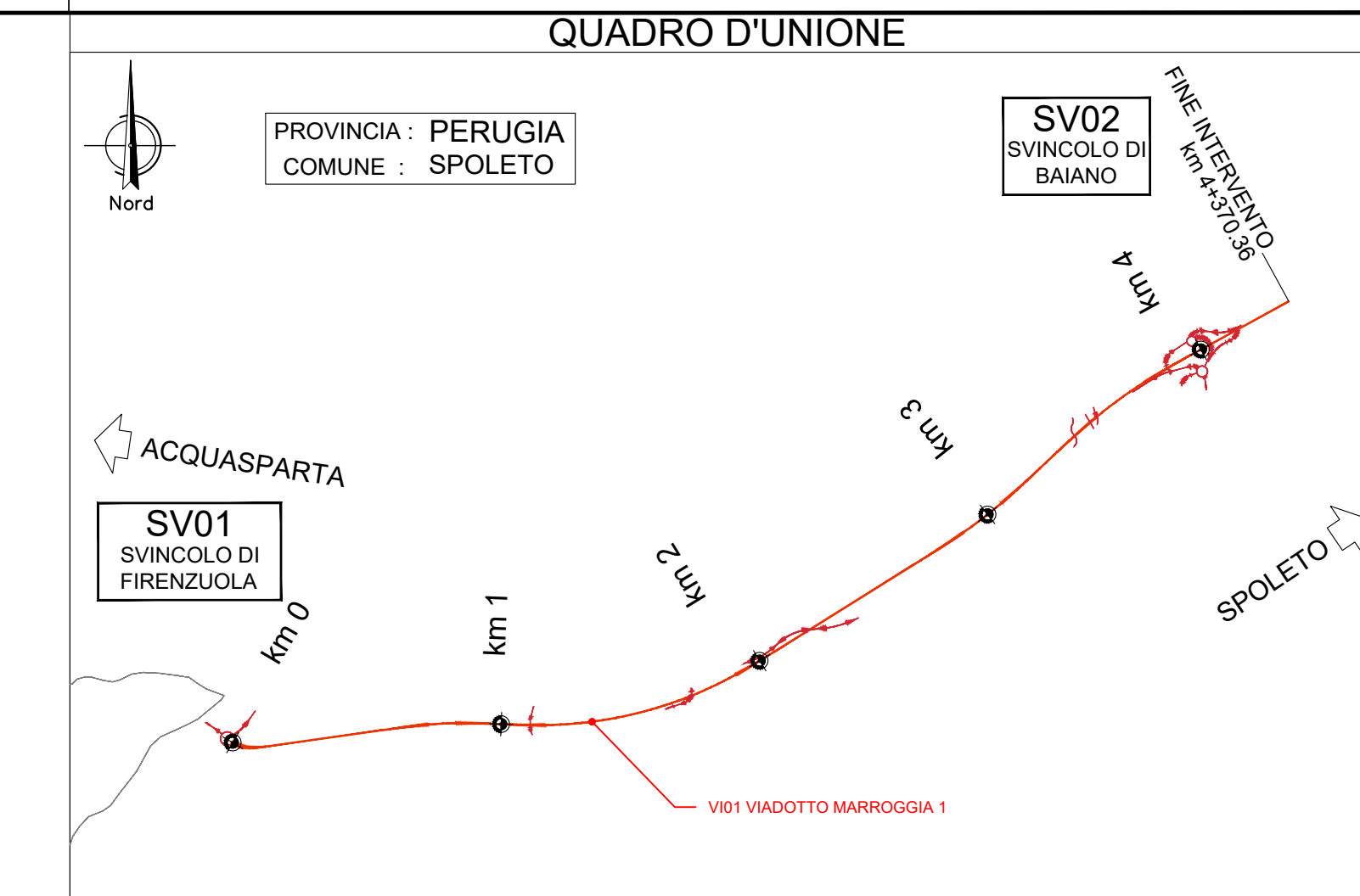
SEZIONE A-A  
SCALA 1:50



SEZIONE B-B  
SCALA 1:50

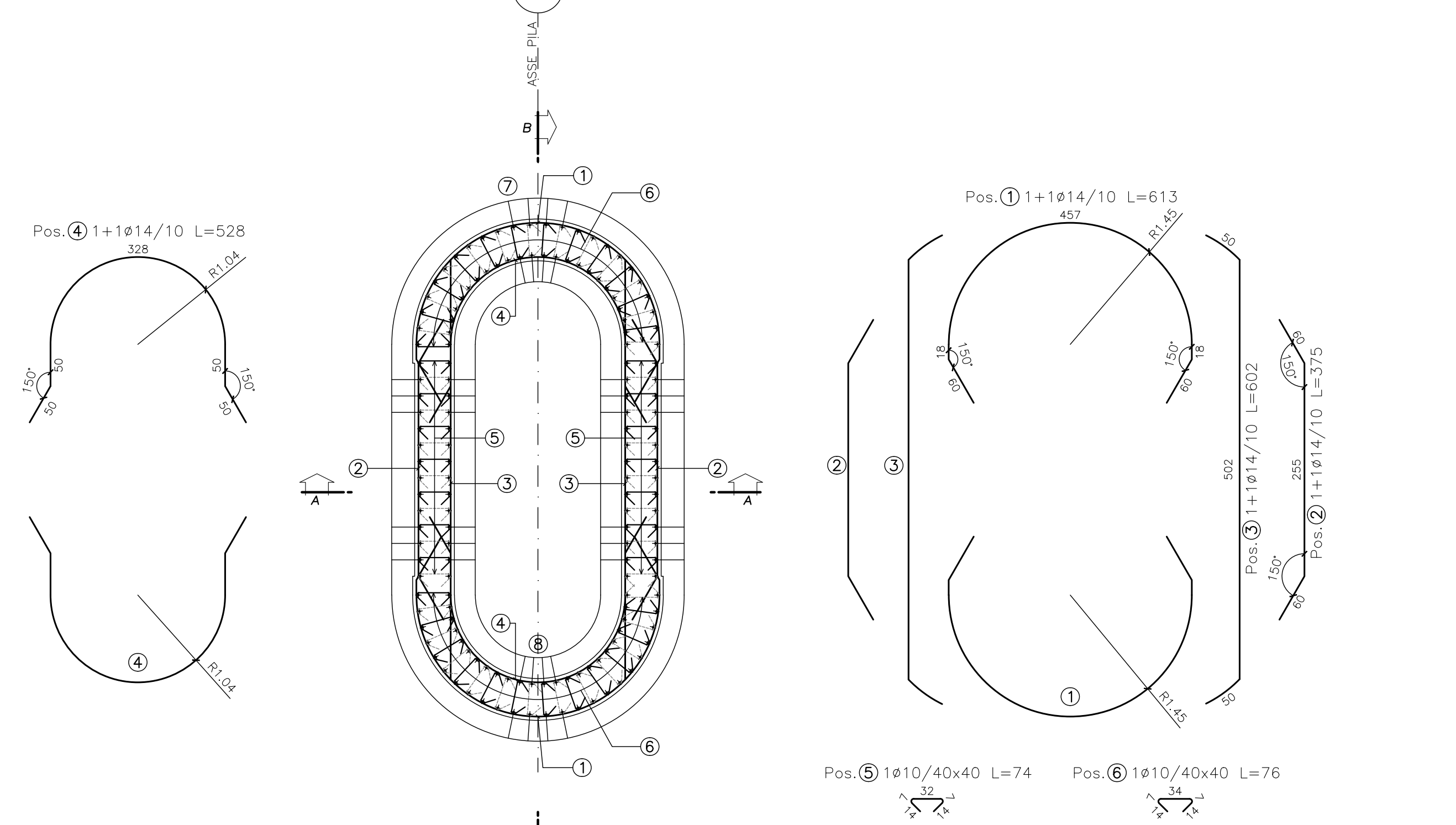


PILA 8											
ELEMENTO: PILA 8/ELEVAZIONE							N.ELEMENTI: 1				
POSIZIONE N. PEZZI	#	L [mm]	L TOT [m]	PESO [kg]	CODICE	SCHEMA PEGATURA (misure di filo esterno)					
1	68	14	743.1	505.31	610.41	956					
2	68	14	355.0	241.40	291.61	252					
3	68	14	521.2	354.43	428.15	954					
4	68	14	670.0	458.60	550.36	252					
5	31	10	76.3	23.86	14.60	454					
6	102	10	123.8	126.30	77.93	454					
7	128	10	130.02	80.22	454						
8	52	20	585.0	262.60	647.57	151					
9	52	20	585.0	262.60	647.57	111					
10	40	20	480.0	192.00	473.47	151					
11	40	20	480.0	192.00	473.47	111					
PESO TOTALE: 4295.36											



ELEVAZIONI PILE 3-7/9-16

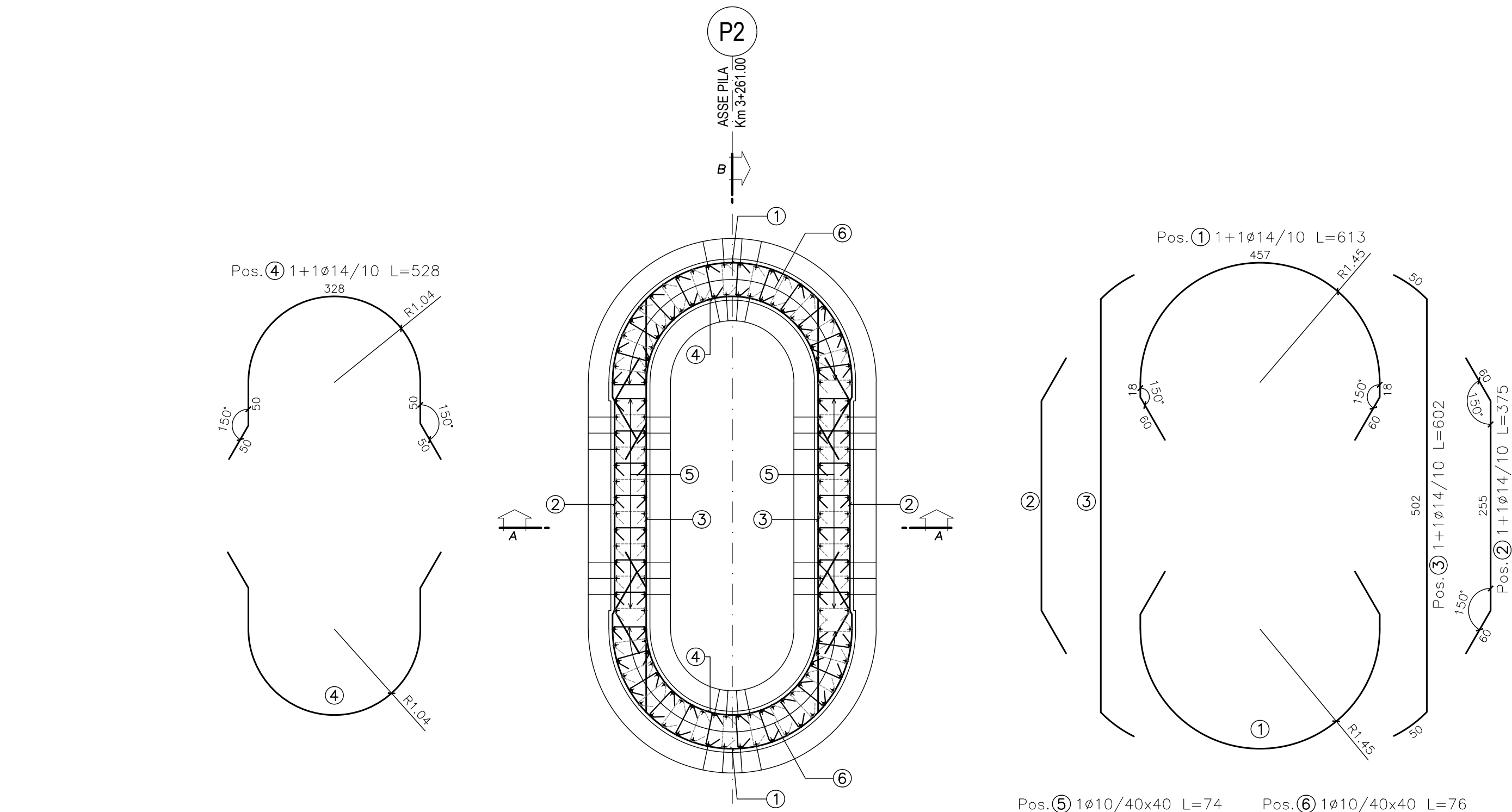
PIANTA SPICCATO  
SCALA 1:50



PILA 3											
ELEMENTO: PILA 3/ELEVAZIONE							N.ELEMENTI: 1				
POSIZIONE N. PEZZI	#	L [mm]	L TOT [m]	PESO [kg]	CODICE	SCHEMA PEGATURA (misure di filo esterno)					
1	22	14	613.1	124.88	162.94	494					
2	22	14	375.0	82.50	99.66	252					
3	22	14	602.0	132.44	159.99	252					
4	22	14	528.3	116.23	140.40	492					
5	15	10	73.8	11.27	6.83	454					
6	27	10	76.5	20.61	12.71	454					
7	76	20	250.0	180.00	468.54	151					
8	76	20	250.0	180.00	468.54	111					
PESO TOTALE: 1519.61											

ELEVAZIONI PILA 2

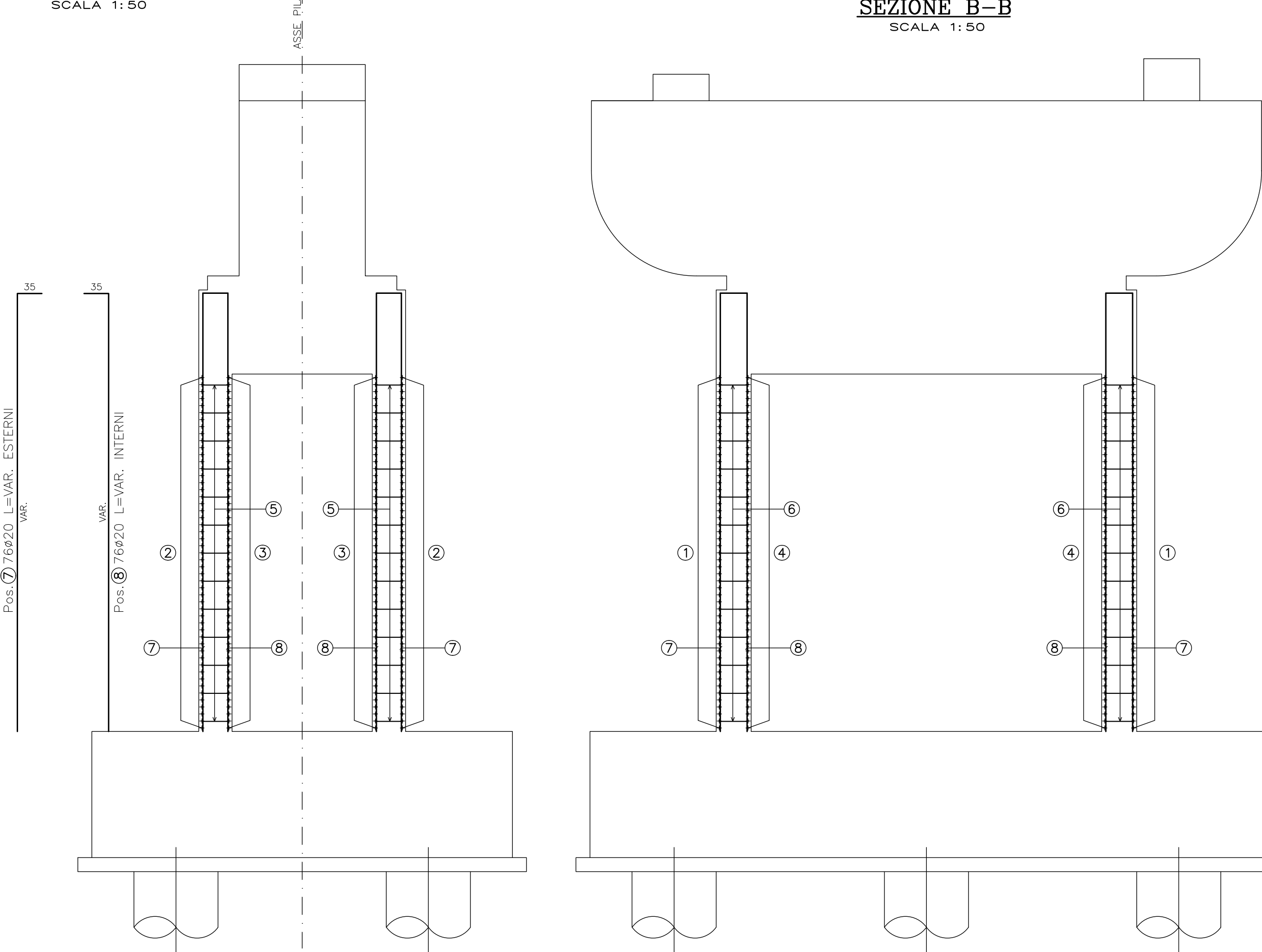
PIANTA SPICCATO  
SCALA 1:50



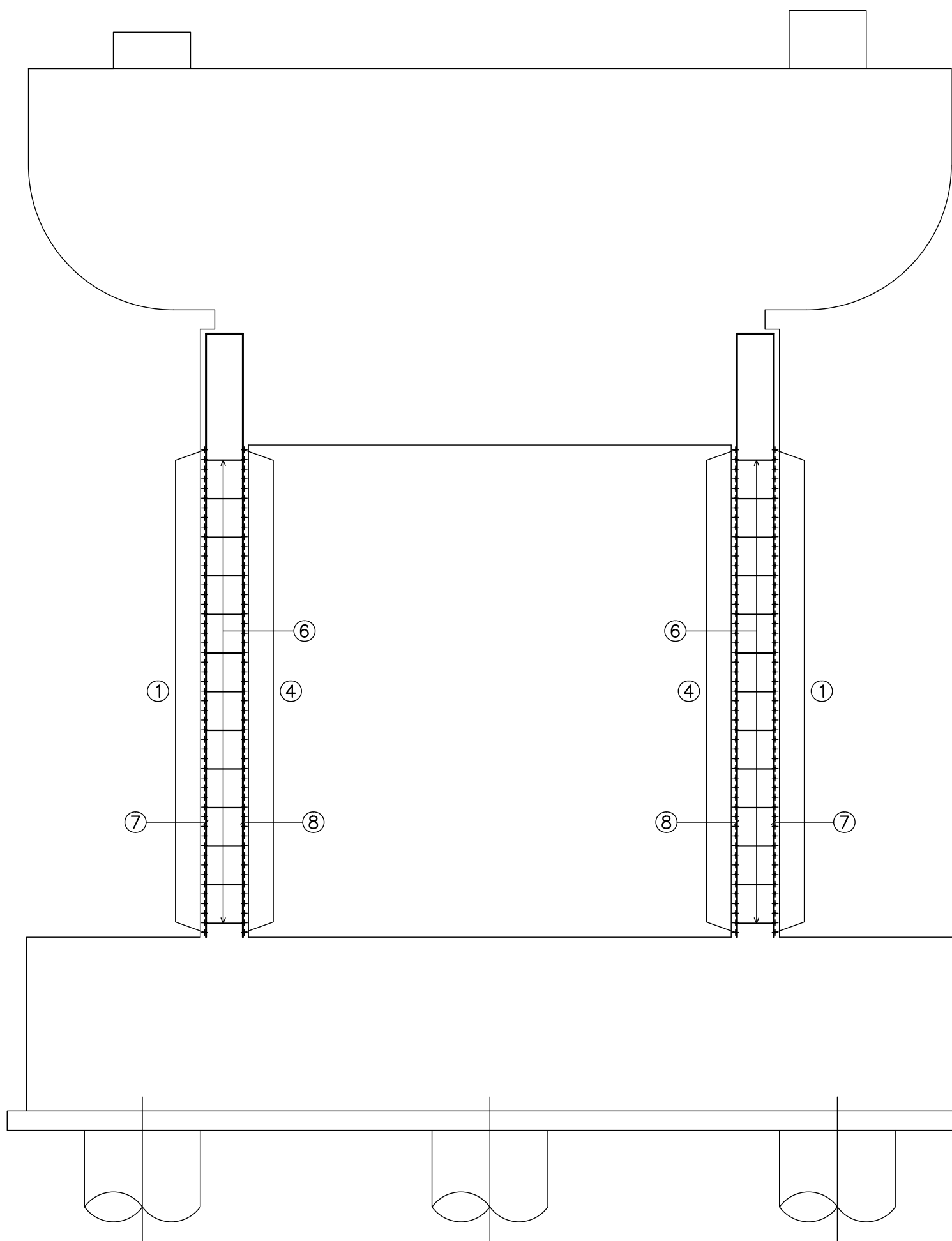
PILA 2											
ELEMENTO: PILA 2/ELEVAZIONE							N.ELEMENTI: 1				
POSIZIONE N. PEZZI	#	L [mm]	L TOT [m]	PESO [kg]	CODICE	SCHEMA PEGATURA (misure di filo esterno)					
1	12	14	613.1	75.57	83.88	494					
2	12	14	375.0	45.00	54.36	252					
3	12	14	602.0	72.24	87.27	252					
4	12	14	528.3	63.40	78.58	492					
5	8	10	73.8	9.91	3.64	454					
6	14	10	76.5	10.68	6.59	454					
PESO TOTALE: 317.32											

PER LE PILE 1 NON E' PREVISTA ARMATURA DI ELEVAZIONE FA SOLO FONDAZIONE E PALIVIO  
 PER LE ARMATURE DI ATTESA SI RIMANDA ALL'LABORATO: 1000225788R5A  
 PER LE CARATTERISTICHE DEI MATERIALI SI RIMANDA ALL'LABORATO: 1000200200C01

SEZIONE A-A  
SCALA 1:50



SEZIONE B-B  
SCALA 1:50



**Sanas**  
GRUPPO FS ITALIANI  
Direzione Tecnica

**S.S 685 "DELLE TRE VALLI UMBRE"**  
TRATTO SPOLETO - ACQUASPARTA  
1° stralcio: Madonna di Balano-Firenzuola

PROGETTO ESECUTIVO COD PG143

PROGETTAZIONE: ATI SINTAGMA - GDG - ICARIA  
 IL RESPONSABILE DELL'INTEGRAZIONE DELLE PRESTAZIONI SPECIALISTICHE: IL GRUPPO DI PROGETTAZIONE:  
 Dott. Ing. Ferdinando Graneri MANDATARIO: ING. intagmo S.p.A. MANDANTI: SINTAGMA - GDG - ICARIA  
 Oltre degli Ingegneri della Prov. di Terni n° Terni P8464  
 Oltre degli Ingegneri della Prov. di Perugia n° AR55

IL PROGETTISTA:  
 Dott. Ing. Federico Cavaretti  
 Oltre degli Ingegneri della Prov. di Terni n° Terni P8464  
 Dott. Ing. Riccardo Zucchi  
 Oltre degli Ingegneri della Prov. di Terni n° Terni P8464  
 Dott. Ing. Giuseppe  
 Oltre degli Ingegneri della Prov. di Terni n° Terni P8464  
 Dott. Ing. Giuseppe  
 Oltre degli Ingegneri della Prov. di Terni n° Terni P8464  
 Dott. Ing. Giuseppe  
 Oltre degli Ingegneri della Prov. di Terni n° Terni P8464  
 Dott. Ing. Giuseppe  
 Oltre degli Ingegneri della Prov. di Terni n° Terni P8464  
 Dott. Ing. Giuseppe  
 Oltre degli Ingegneri della Prov. di Terni n° Terni P8464  
 Dott. Ing. Giuseppe  
 Oltre degli Ingegneri della Prov. di Terni n° Terni P8464

IL COORDINATORE PER LA SICUREZZA IN FASE DI PROGETTAZIONE:  
 Dott. Ing. Filippo Fontana  
 Oltre degli Ingegneri della Prov. di Perugia n° AR55

IL RESPONSABILE DI PROGETTO:  
 Arch. Raffaella Maria Colucci  
 Incaricata del Procedimento  
 Dott. Ing. Riccardo Zucchi  
 Oltre degli Ingegneri della Prov. di Terni n° Terni P8464  
 Dott. Ing. Riccardo Zucchi  
 Oltre degli Ingegneri della Prov. di Terni n° Terni P8464

PROTOCOLLO: DATA

**08. VIADOTTI E PONTI**  
**08.02. VIADOTTO MOLINO VECCHIO**

Armatura elevazioni Pile

PROGETTO	APP. MOD.	ANNO	REVISIONE	SCALA
DTP/PG143	E	23	A	1:50

APP. MOD. ANNO REVISIONE SCALA  
 A Emissione App. 2023 P. Rev. F. Cavaretti R. Zucchi  
 REV. DESCRIZIONE DATA REDATTO VERIFICATO APPROVATO