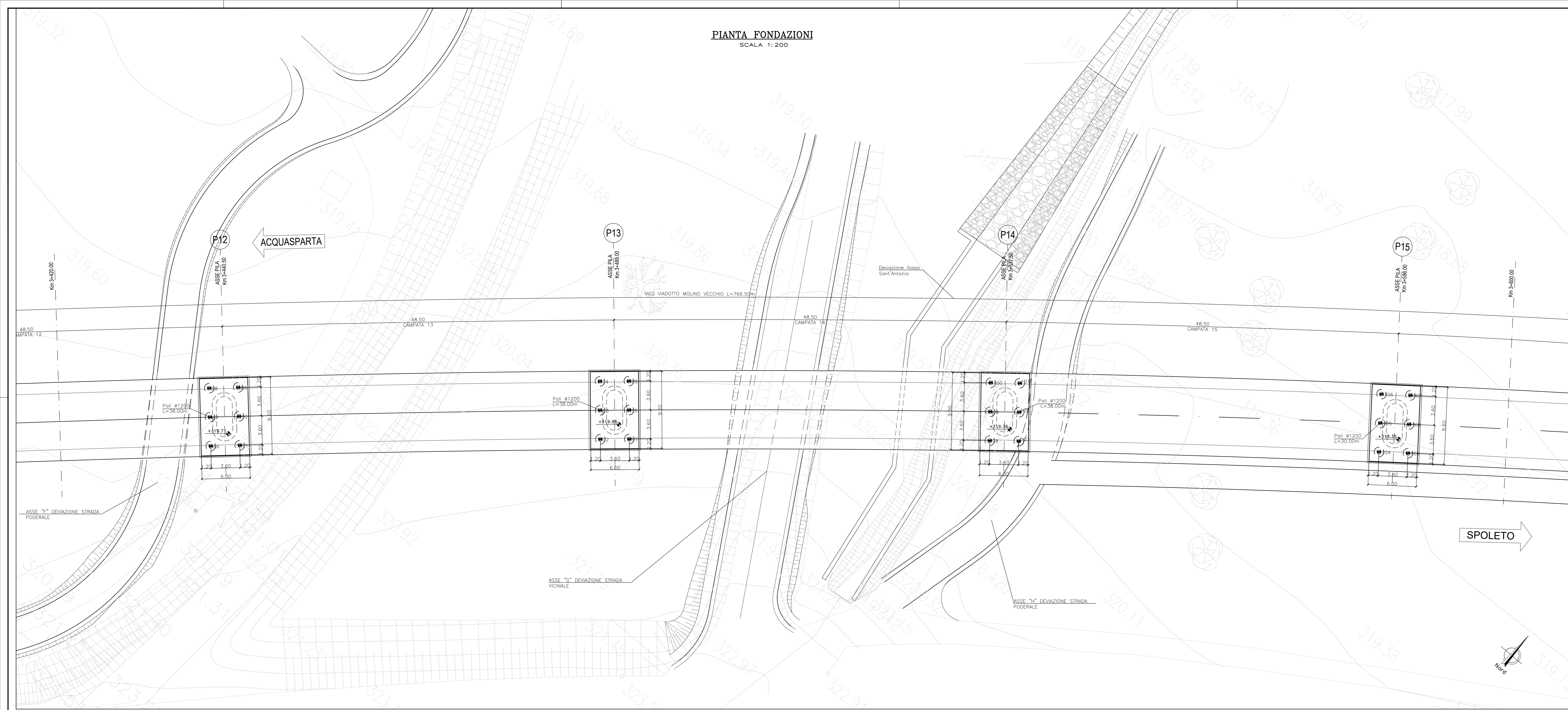
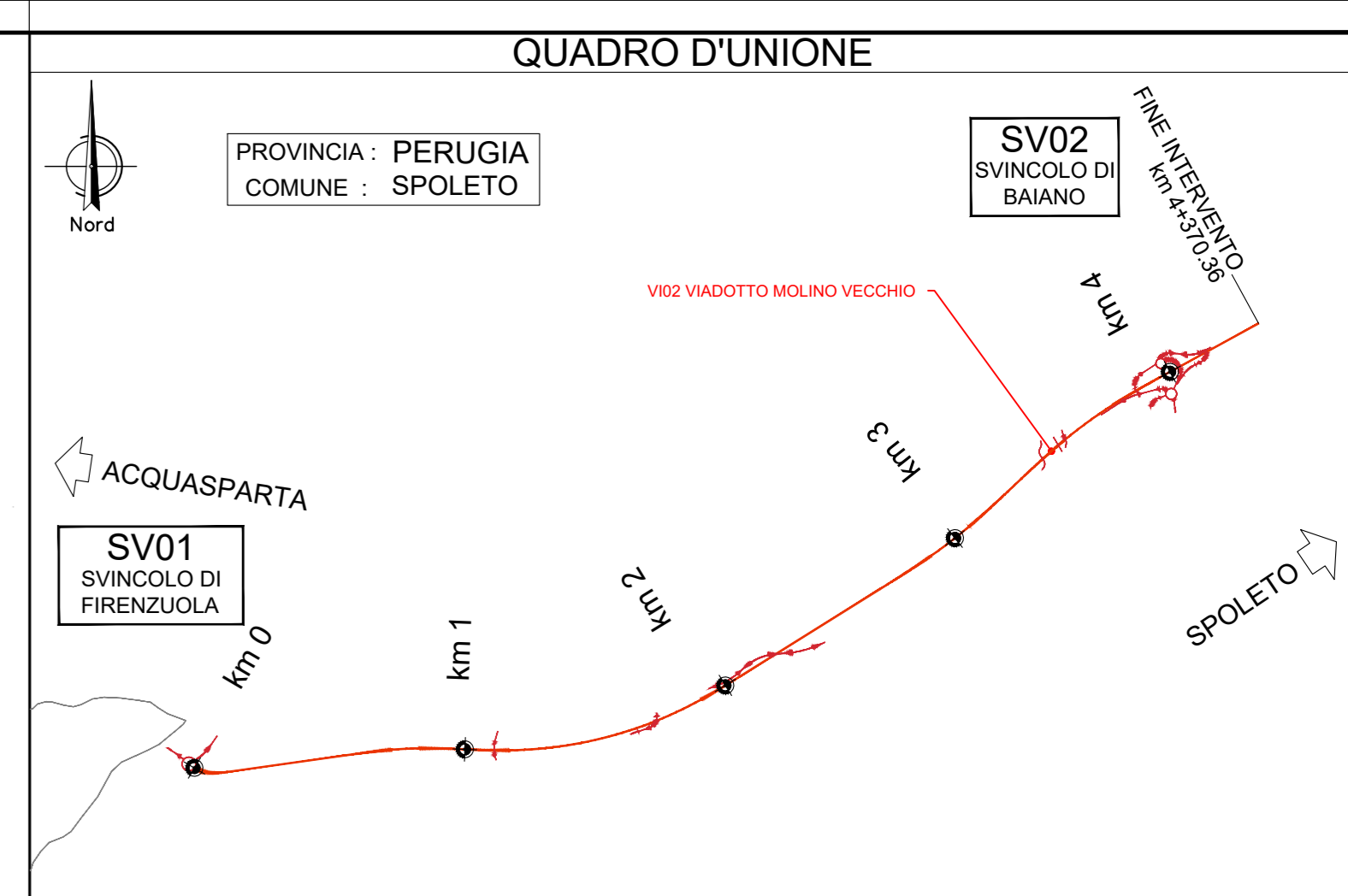
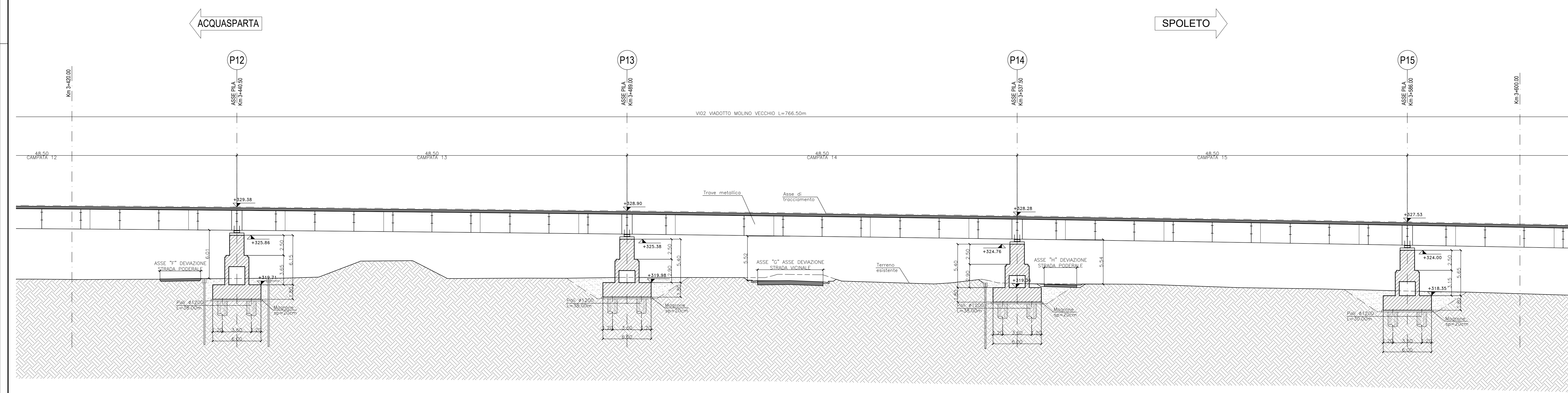


PIANTA FONDAZIONI  
SCALA 1:200



SEZIONE LONGITUDINALE  
SCALA 1:200



PER LE CARATTERISTICHE DEI MATERIALI SI RIMANDA ALL'ELABORATO: 100E0000GENSC01

COORDINATE X,Y - PILA 12		
PUNTI	X(EST)	Y(NORD)
86	2328838.7320	4733400.0638
87	2328836.3250	4733402.7408
88	2328833.9180	4733405.4178
89	2328836.5950	4733407.8248
90	2328839.0020	4733405.1478
91	2328841.4090	4733402.4707

COORDINATE X,Y - PILA 13		
PUNTI	X(EST)	Y(NORD)
92	2328875.0121	4733432.1481
93	2328872.6556	4733434.8697
94	2328870.2992	4733437.5913
95	2328873.0209	4733439.9478
96	2328875.3773	4733437.2261
97	2328877.7337	4733434.5045

COORDINATE X,Y - PILA 14		
PUNTI	X(EST)	Y(NORD)
98	2328911.9482	4733463.4450
99	2328909.6577	4733466.2223
100	2328907.3672	4733468.9997
101	2328910.1446	4733471.2902
102	2328912.4351	4733468.5128
103	2328914.7256	4733465.7355

COORDINATE X,Y - PILA 15		
PUNTI	X(EST)	Y(NORD)
104	2328949.6634	4733493.7847
105	2328947.4468	4733496.6213
106	2328945.2302	4733499.4580
107	2328948.0669	4733501.6746
108	2328950.2835	4733498.8379
109	2328952.5001	4733496.0013



Direzione Tecnica

### S.S 685 "DELLE TRE VALLI UMBRE"

TRATTO SPOLETO - ACQUASPARTA  
1° stralcio: Madonna di Baiano-Firenzuola

COD. PG143

PROGETTO ESECUTIVO

PROGETTAZIONE: ATI SINTAGMA - GDG - ICARIA

IL RESPONSABILE DELL'INTEGRAZIONE DELLE PRESTAZIONI SPECIALISTICHE:

Dot. Ing. Nando Granieri

Ordine degli Ingegneri della Prov. di Perugia n° A351

IL GRUPPO DI PROGETTAZIONE:

MANDATARIO: SINTAGMA

MANDANTE: ICARIA

Processo di progettazione

IL PROGETTISTA:

Dot. Ing. Federico Duranti

Ordine degli Ingegneri della Prov. di Terni n° A884

IL GEOLOGO:

Dot. Geol. Giorgio Carpi

Ordine dei Geologi della Regione Umbra n° 108

IL COORDINATORE PER LA SICUREZZA IN FASE DI PROGETTAZIONE:

Dot. Ing. Filippo Ferrarino

Ordine degli Ingegneri della Prov. di Perugia n° A3373

IL RESPONSABILE DI PROGETTO:

Arch. Pianificazione Marco Colazza

IL RESPONSABILE DEL PROCEDIMENTO:

Dot. Ing. Alessandro Micheli

**08.VIADOTTI E PONTI**  
**08.02 VIADOTTO MOLINO VECCHIO**

Pianta fondazioni e sezioni longitudinali - Tav. 4/5

MODULO	LV. MOD.	ANNO	REVISIONE	SCALA:
DTPG143	E	23	A	1:200