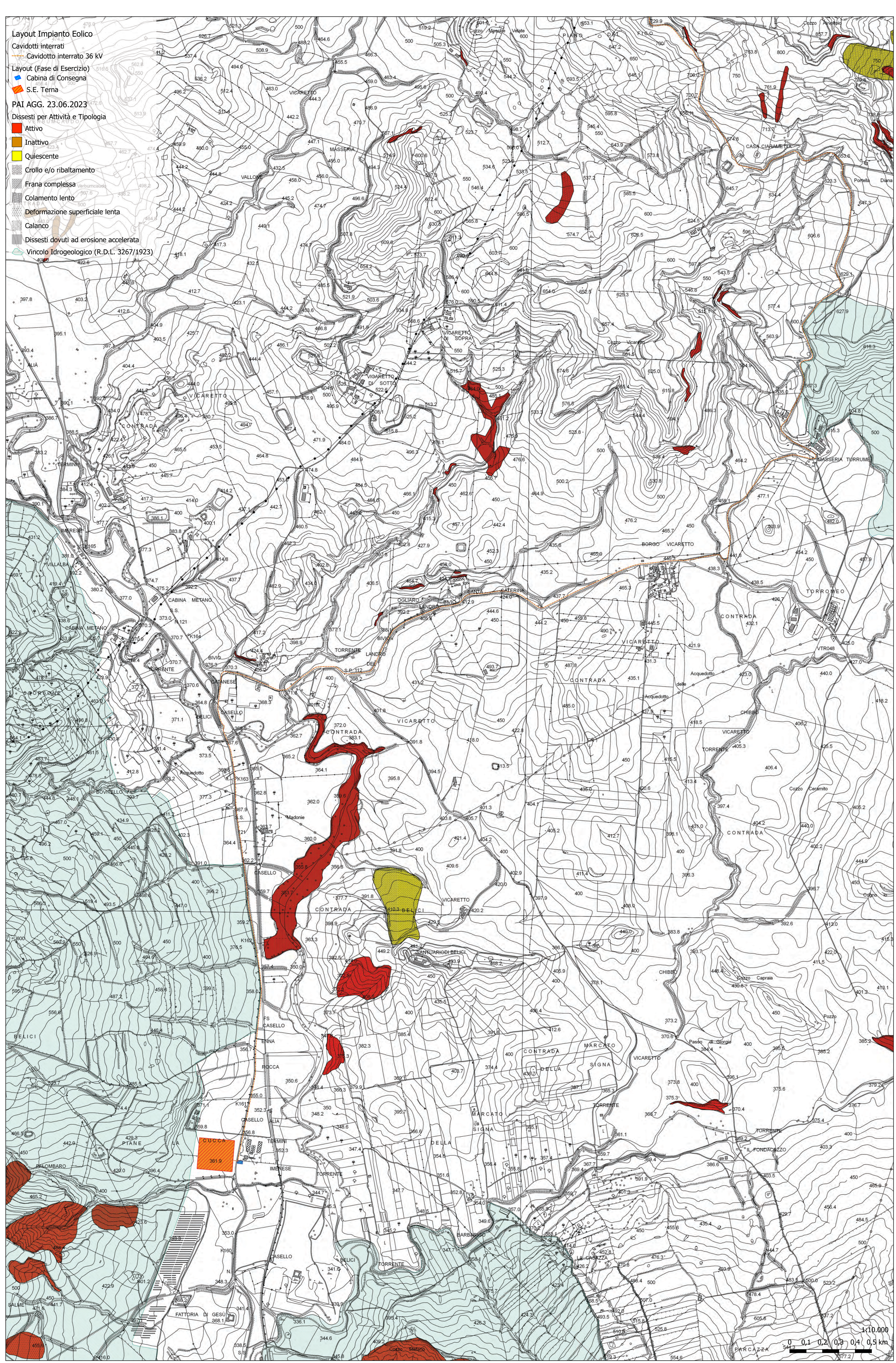
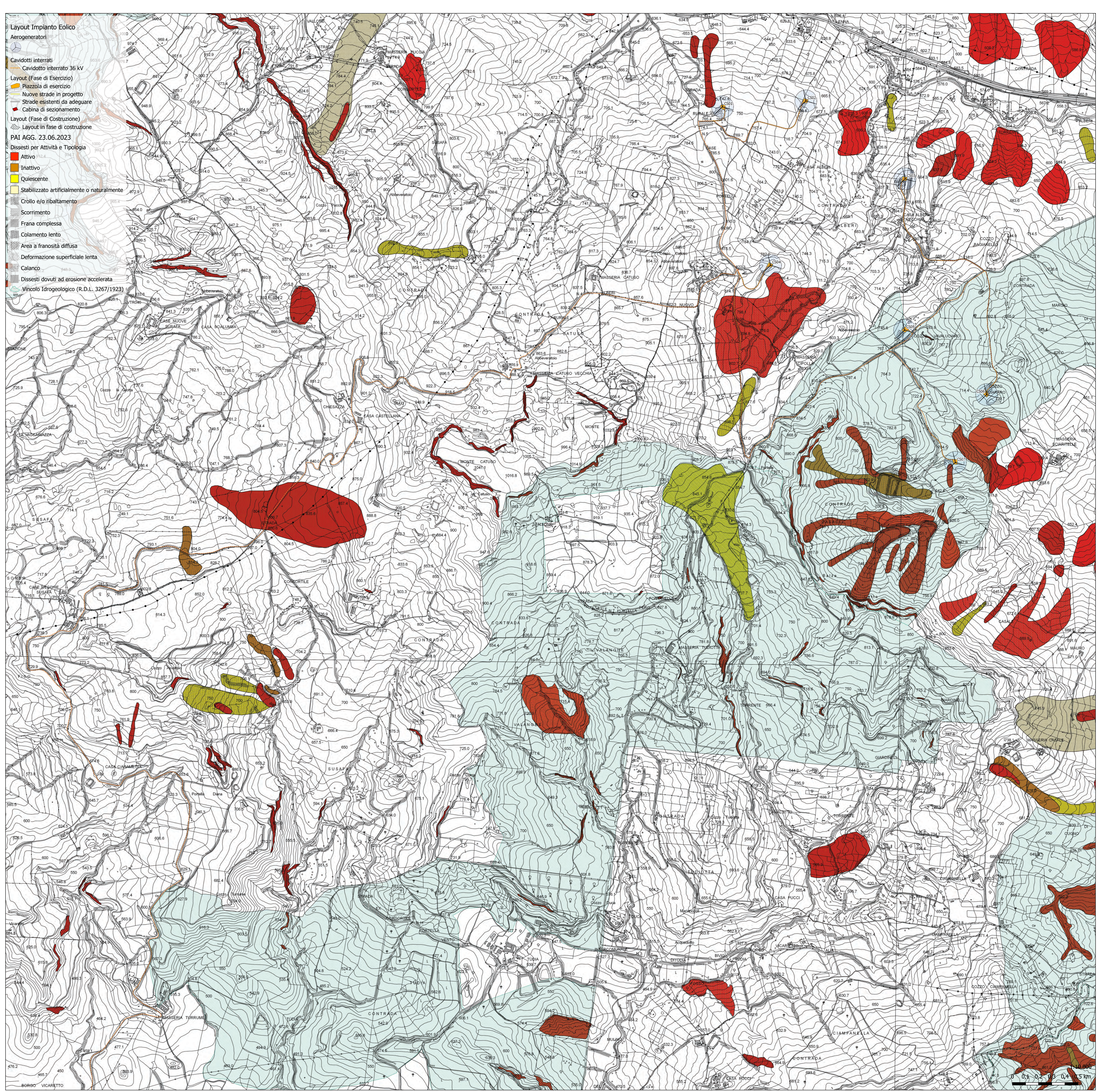


Layout Impianto Eolico  
 Cavidotti interrati  
 Cavidotto interrato 36 kV  
 Layout (Fase di Esercizio)  
 Cabina di Consegna  
 S.E. Terna  
 PAI AGG. 23.06.2023  
 Dissetti per Attività e Tipologia  
 Attivo  
 Inattivo  
 Quiescente  
 Crolio e/o ribaltamento  
 Frana complessa  
 Colamento lento  
 Deformazione superficiale lenta  
 Calanco  
 Dissetti dovuti ad erosione accelerata  
 Vincolo Idrologico (R.D.L. 3267/1923)



Layout Impianto Eolico  
 Aerogeneratori  
 Cavidotti interrati  
 Cavidotto interrato 36 kV  
 Layout (Fase di Esercizio)  
 Piazzola di esercizio  
 Nuove strade in progetto  
 Strade esistenti da adeguare  
 Cabina di sezionamento  
 Layout (Fase di Costruzione)  
 PAI AGG. 23.06.2023  
 Dissetti per Attività e Tipologia  
 Attivo  
 Inattivo  
 Quiescente  
 Stabilizzato artificialmente o naturalmente  
 Crolio e/o ribaltamento  
 Scorrimento  
 Frana complessa  
 Colamento lento  
 Area a franosità diffusa  
 Deformazione superficiale lenta  
 Calanco  
 Dissetti dovuti ad erosione accelerata  
 Vincolo Idrologico (R.D.L. 3267/1923)



Regione: Sicilia  
 Provincia: Palermo  
 Comune: Castellana Sicula - Polizzi Generosa  
 Località: Cozzo Baglianello  
 Castellana Sicula  
 Progetto Definitivo  
 Titolo: Analisi componente Suolo PAI - tipologia e stato delle aree a rischio geomorfologico  
 CODICE ELABORATO GRAFICO

IT / EOL / E-CASI / PDF / A / CDV 129-b

Visti / Timbrati:  
 TEAM DI PROGETTAZIONE AMBIENTALE  
 agr. Paolo Castelli  
 geol. Rosario Fria  
 agr. Corrado Castello  
 geol. Michele Ognibene  
 Ing. Ivo Giulino

Note:

REVISIONI				
Data	Rev.	Descrizione revisione	Elaborato:	Approvato:
10/09/2023	01	Emissione a seguito di spostamenti CS03 e CS07	Silvana S1	Agostino Masi
14/09/2023	02	Prima emissione	Silvana S1	Agostino Masi