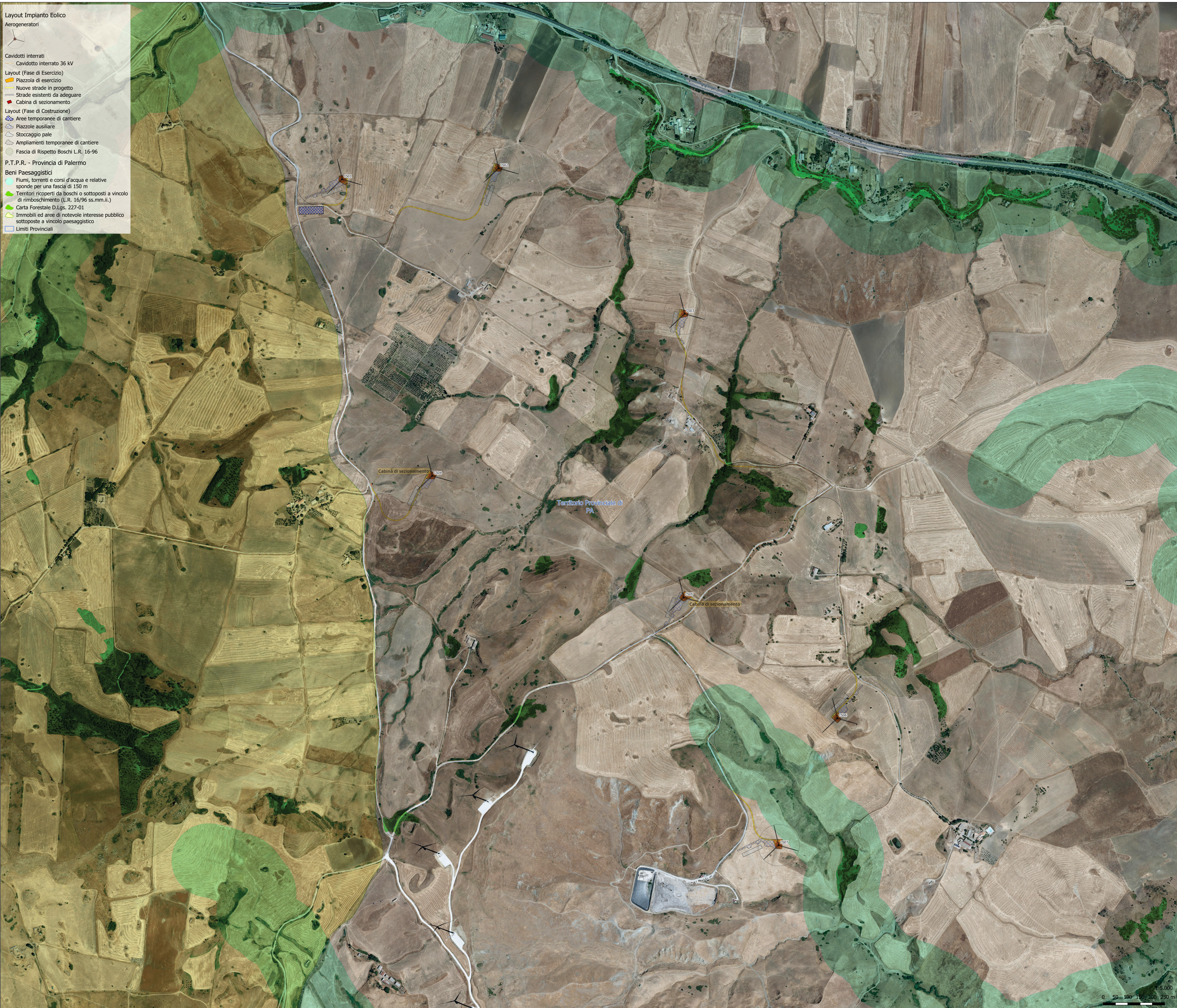


- Layout Impianto Eolico**
- Aerogeneratori**
- Aerogeneratore
- Cavidotti interrati**
- Cavidotto interrato 36 kV
- Layout (Fase di Esercizio)**
- Piazzola di esercizio
  - Nuove strade in progetto
  - Strade esistenti da adeguare
  - Cabina di sezionamento
- Layout (Fase di Costruzione)**
- Aree temporanee di cantiere
  - Piazzole ausiliare
  - Stoccaggio pale
  - Ampliamenti temporanei di cantiere
  - Fascia di Rispetto Boschi L.R. 16-96
- P.T.P.R. - Provincia di Palermo**
- Beni Paesaggistici**
- Fiumi, torrenti e corsi d'acqua e relative sponde per una fascia di 150 m
  - Terreni ricoperti da boschi o sottoposti a vincolo di rimboscimento (L.R. 16/96 ss.mm.ii.)
  - Carta Forestale D.Lgs. 227-01
  - Immobili ed aree di notevole interesse pubblico sottoposte a vincolo paesaggistico
  - Limiti Provinciali



Regione: Sicilia  
 Provincia: Palermo  
 Comune: Castellana Sicula - Polizzi Generosa  
 Localita': Cozzo Baglianello  
 Castellana Sicula  
 Progetto Definitivo

**TITOLO: Sistema delle Tutele - Vincoli Paesaggistici Istituiti su Ortofole (Area Impianto)**

CODICE ELABORATO GRAFICO

**IT / EOL / E-CASI / PDF / A / CDV / 142 - b**

Visti / Timbri:

TEAM DI PROGETTAZIONE AMBIENTALE

agr. Paolo Castelli  
 geol. Rosario Fria  
 agr. Corrado Castello

geol. Michele Ognibene  
 ing. Ivo Gullino

Note:

REVISIONI				
Data	Rev.	Descrizione revisioni	Elaborato:	Approvato:
10/10/2023	b	Emissione a seguito di spostamento CS06 e CS07	Sichened Srl	Ap. Interim: bbs/SA Sichened Srl
14/10/2023	a	Prima emissione	Sichened Srl	Ap. Interim: bbs/SA Sichened Srl

**asja** ASJA AMBIENTE ITALIA S.p.A.  
 1100000 - Strada C/10 - Via Roma, 70  
 T +39 011 95 79 211  
 F +39 011 95 79 265  
 www.asja.energy

Sichened S.p.A.  
 Viale Ortofole, 25 - 90144 Palermo  
 T +39 091 97 03 033  
 F +39 091 95 79 485  
 email info@sichened.it

**SICILWIND**

