

**Denominazione:**

**Rising House**

**Comune:**

Lioni (AV)

**N° C.T.R. 1:5.000**

450112-450113

**Toponimo dell'area:**

Bauzata

**Descrizione del sito**

La porzione di territorio si colloca nel comune di Lioni (AV), in zone di rinaturalizzazione.

La cava è in possesso di specifico progetto autorizzato dalla Regione Campania con nota D.D. 43 del 29/09/2021.

**Dimensioni area di deposito**

Circa 92.810 metri quadri

**Accessibilità al sito**

Il sito è accessibile percorrendo la Strada Statale 7.

**Distanza dalla linea ferroviaria\*** (Distanza calcolata lungo il prevedibile percorso stradale diretto al sito di destinazione finale)

Circa 35,9 Km

**Capacità ricettiva**

Capacità ricettiva dichiarata [m <sup>3</sup> banco]	Capacità ricettiva autorizzata [m <sup>3</sup> banco]	Capacità ricettiva conferibile [m <sup>3</sup> banco]
500.000	62.120	500.000



*Vista aerea dell'area in cui si inserisce il sito di conferimento (da Google Earth, aggiornamento agosto 2019).*

Denominazione: Rising House

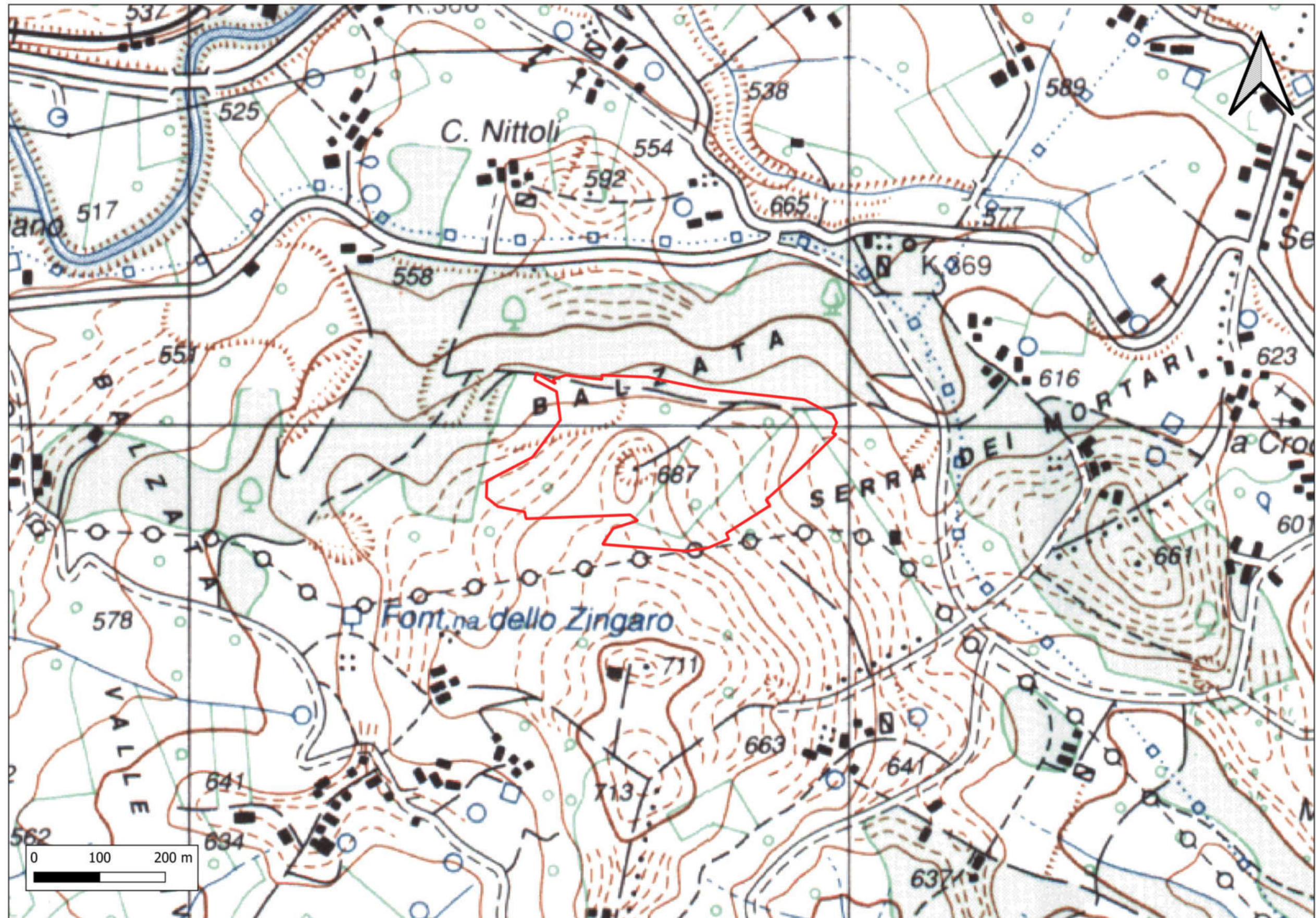
COROGRAFIA

Comune:

Lioni (AV)

Scala:

Grafica



**Denominazione: Rising House**

**Inquadramento urbanistico**

**Comune:**

Lioni (AV)

**N° C.T.R. 1:5.000**

450112-450113

**Toponimo dell'area:**

Bauzata

**Riferimenti catastali**

Foglio di mappa n. 22 particelle 171, 258, 312, 315, 1013(ex 169, 170, 259, 349, 329), Foglio di mappa 28 particelle 3, 83, 85, 86, 87, 142, 157, 202, 203(ex 156), 205, 206(ex 161), 207, 208(ex 159), 209(ex 84), 210(ex 84) del Comune di Lioni (AV).

**Strumento Urbanistico Vigente**

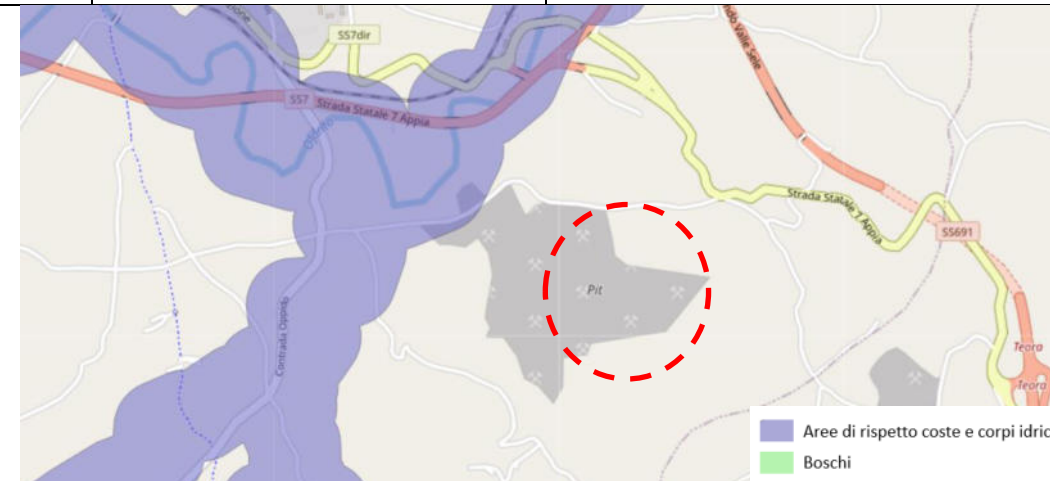
Dall' analisi del Piano Urbanistico Comunale del Comune di Lioni la porzione di territorio oggetto di indagine risulta situata in Ambito di rinaturalizzazione.

**Ricognizione vincolistica**

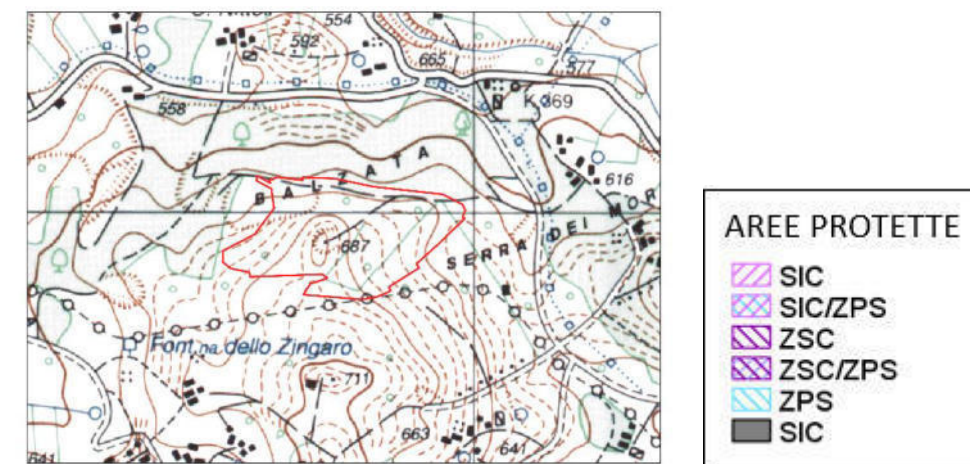
Vincoli D.Lgs 42/2004 artt.. 136 e 157	NO
Vincoli D.Lgs 42/2004 art.142	NO
Vincolo idrogeologico	SI
Aree protette	NO
PAI	NO



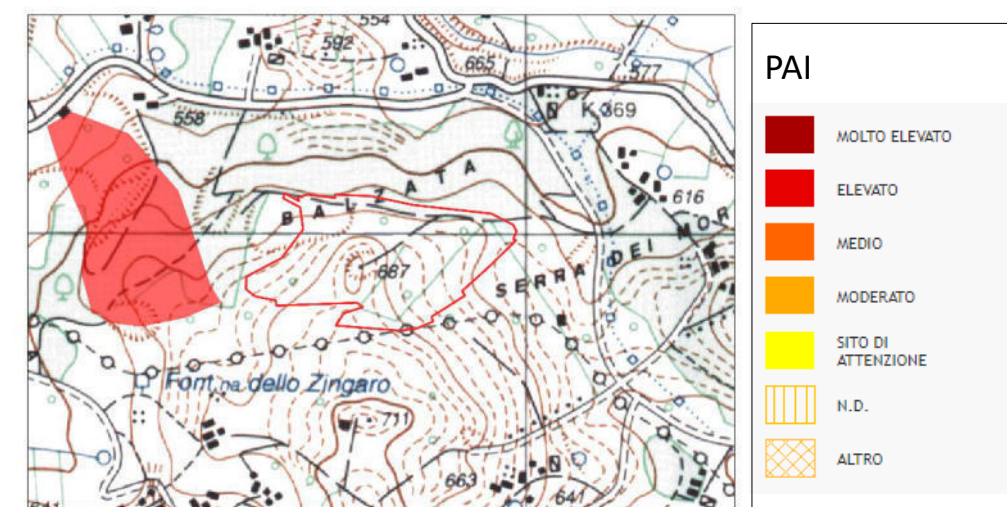
Stralcio di carta del Vincolo idrogeologico (Fonte Rapporto Ambientale Allegato 3 Regione Campania)



Stralcio di carta dei Vincoli D.Lgs 42/2004 artt. 142, 136 e 157. Fonte: WebGIS SITAP <http://sitap.beniculturali.it/>



Stralcio di carta delle aree protette SIC/ZPS (fonte geoportale nazionale)

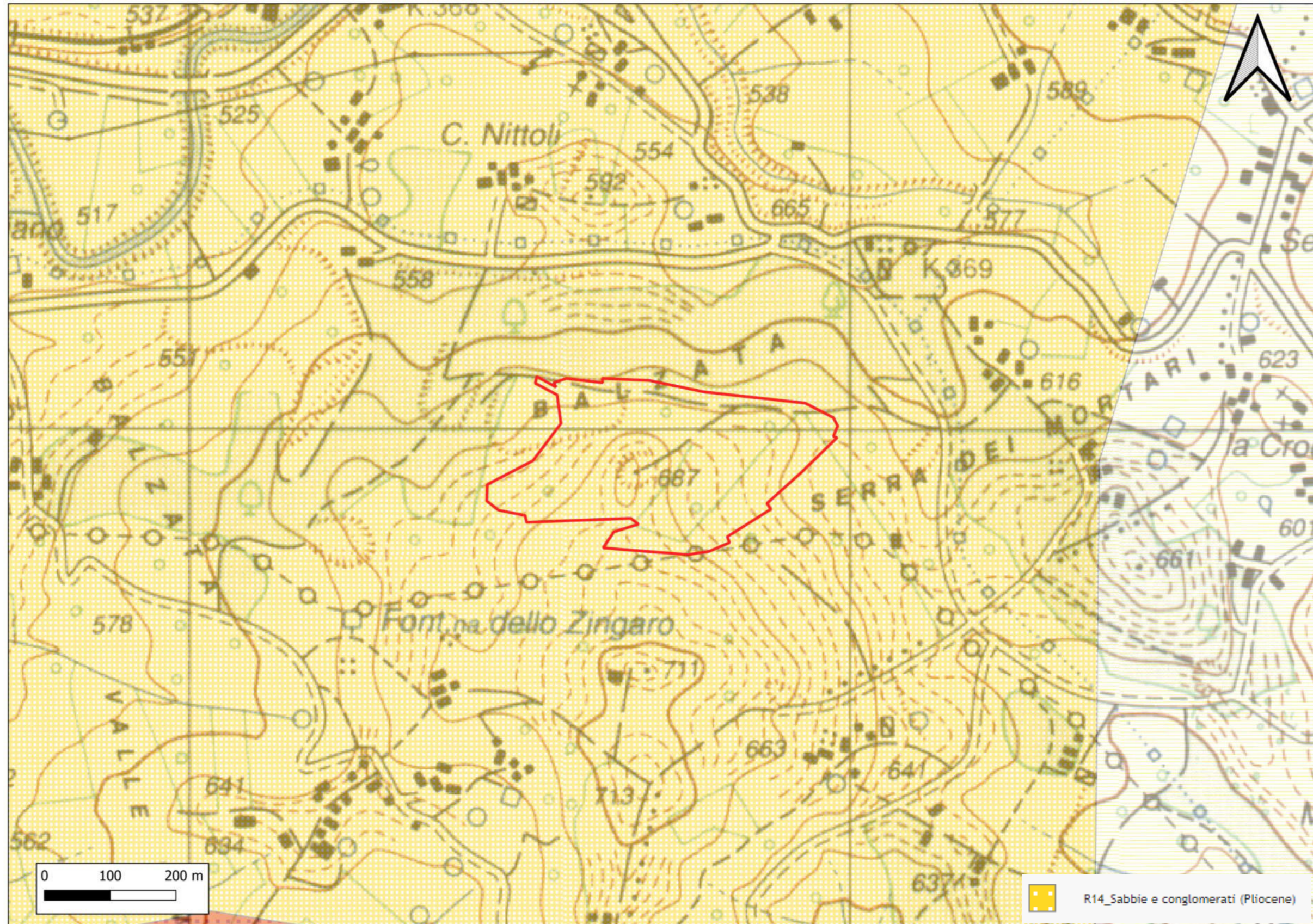


Stralcio di carta PAI del rischio e pericolosità frane (fonte: geoportale nazionale)

**Denominazione: Rising House**  
**INQUADRAMENTO GEOLOGICO**

**Comune:**  
Lioni (AV)

**Scala:**  
Grafica



**Denominazione: Rising House**

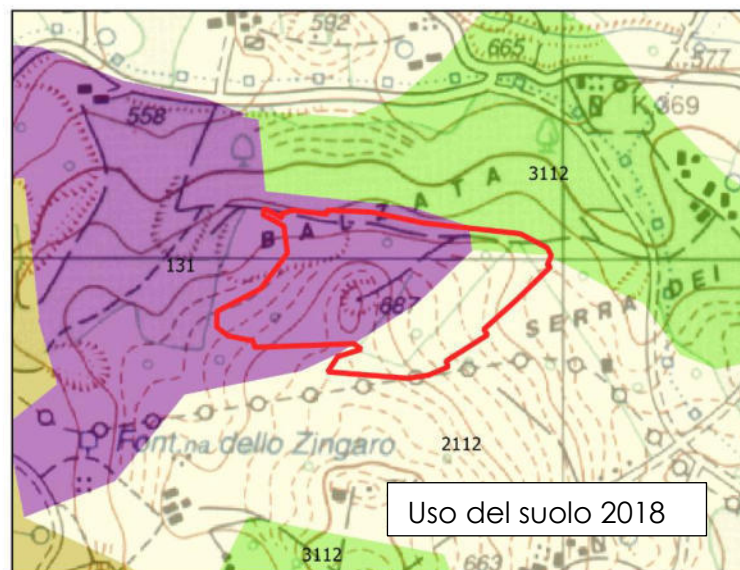
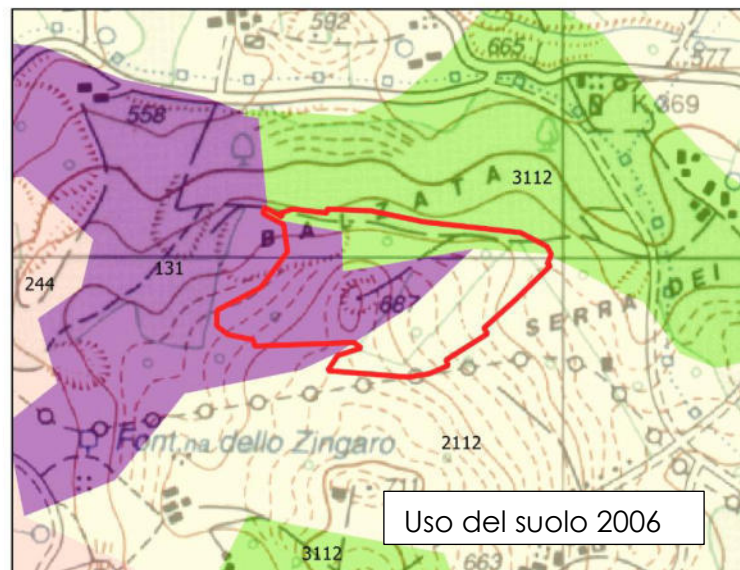
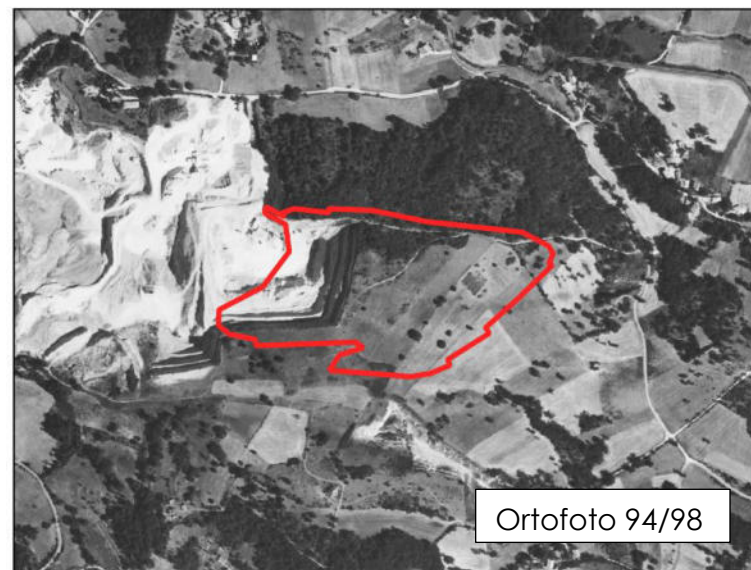
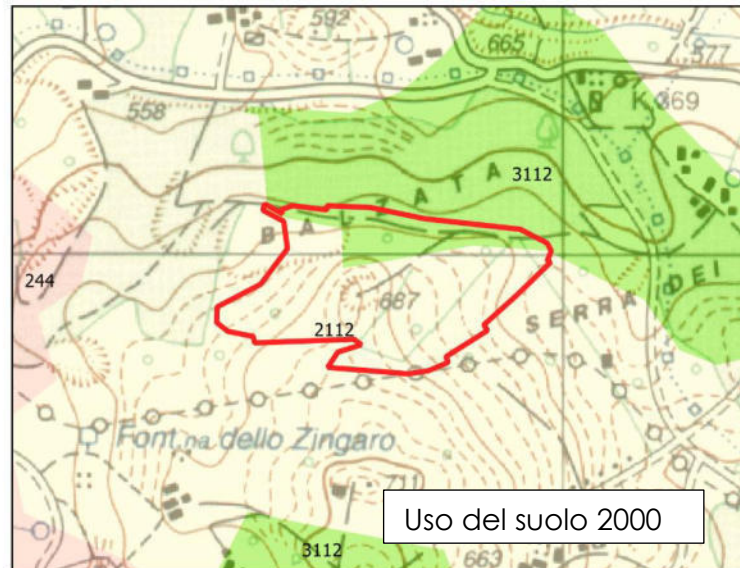
**DESCRIZIONE DELLE ATTIVITA' SVOLTE**

**Comune:**

Lioni (AV)

**Scala:**

Grafica



**Descrizione attività svolte sul sito:**

L'area in esame, come si evince dall'analisi multi-temporale (dal 2000 al 2018) risulta dominata da aree estrattive e il sito Rising House ricade nelle seguenti classi:

- Anno 2000:
  - 2112- Colture estensive
  - 3112- Boschi a prev. di querce caducifoglie
- Anno 2006:
  - 2112- Colture estensive
  - 3112- Boschi a prev. di querce caducifoglie
  - 131- Aree estrattive
- Anno 2018:
  - 2112- Colture estensive
  - 3112- Boschi a prev. di querce caducifoglie
  - 131- Aree estrattive

**Legenda**

Uso del suolo	
111-Zone residenziali a tessuto continuo	324-Area a veg. boschiva e arbustiva in evoluzione
112-Zone residenziali a tessuto discontinuo e rado	512-Bacini d'acqua
121-Aree industriali, commerciali e dei servizi pubblici e privati	2111-Colture intensive
131-Aree estrattive	2112-Colture estensive
222-Frutteti e frutti minori	3111-Boschi a prev. di querce e alte lat. semp.
223-Oliveti	3112-Boschi a prev. di querce caducifoglie
241-Colture temporanee associate a colture permanenti	3115-Boschi a prevalenza di faggio
242-Sistemi culturali e particellari complessi	3211-Praterie continue
243-Aree preval. occupate da colture agrarie con presenza di spazi naturali importanti	3212-Praterie discontinue

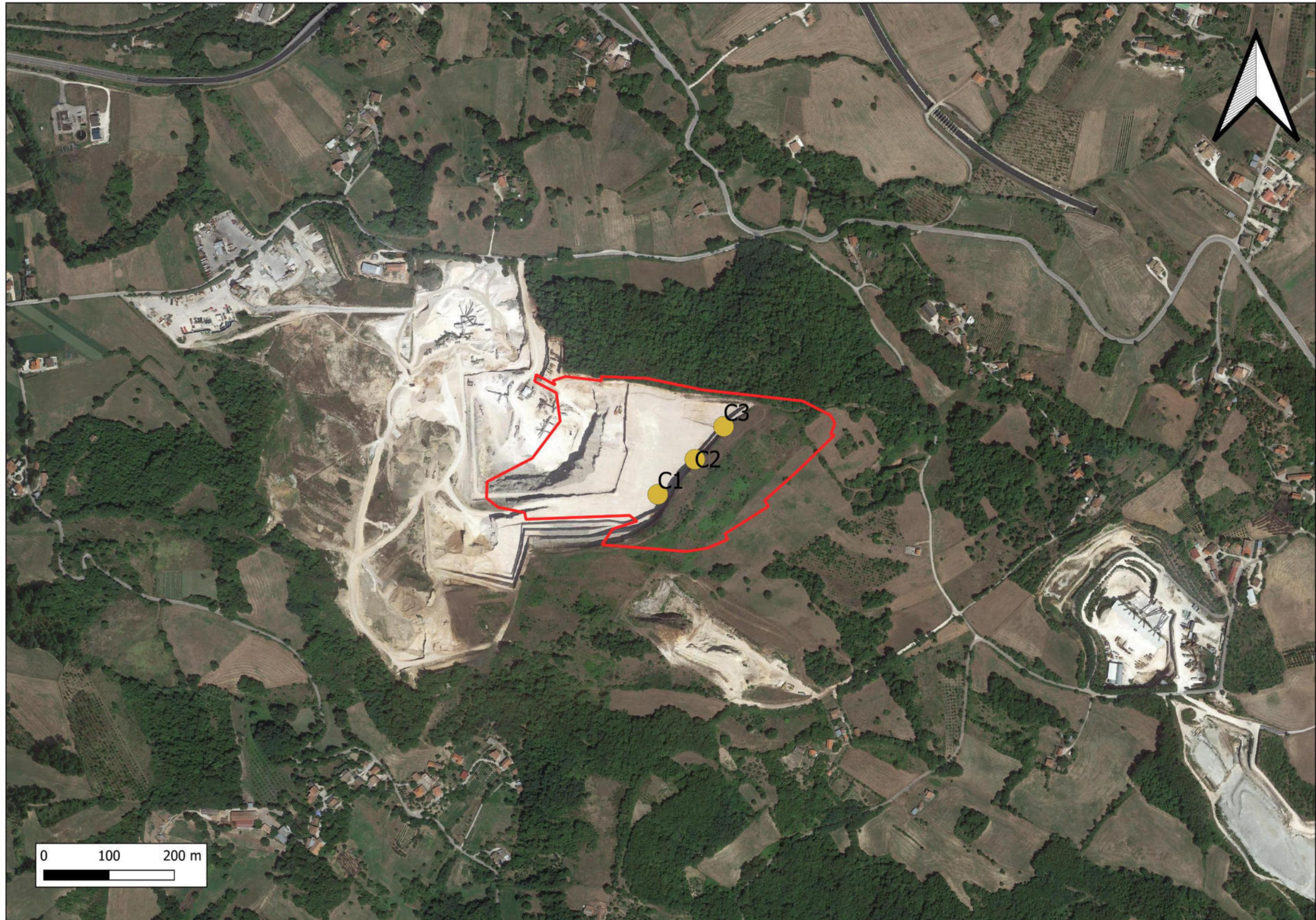


0 200 400 m

**Denominazione: Rising House**  
**Piano campionamento e analisi**

**Comune:**  
Lioni (AV)

**Scala:**  
Grafica



<b>Denominazione: Rising House</b> <b>Piano campionamento e analisi</b>	<b>Comune:</b> Lioni (AV)	<b>N° C.T.R. 1:5.000</b> 450112-450113	<b>Toponimo dell'area:</b> Bauzata
<p><b>Modalità di esecuzione:</b></p> <p>La campagna di campionamento ha visto la realizzazione di n.3 punti di indagine con prelievo di campioni rappresentativi del primo metro di terreno. In totale sono stati prelevati n. 3 campioni.</p> <p><b>Relazione analisi:</b></p> <p>Tutti i campioni da sottoporre a caratterizzazione ambientale sono stati vagliati in campo mediante un setaccio a maglie in metallo di diametro pari a 2 cm, per eliminare il materiale più grossolano in campo.</p> <p>I campioni prelevati sono stati posti in contenitori di vetro a chiusura ermetica, contraddistinti da opportuna etichetta indelebile riportante la localizzazione del sito, il numero del sondaggio, la profondità e la data del prelievo, e sono stati conservati alla temperatura di 4°C.</p> <p>Su tutti i campioni di terreno sottoposti ad analisi di caratterizzazione ambientale sono stati ricercati tutti i parametri previsti dalla Tabella 1, Allegato 5, Titolo V, Parte IV del D.Lgs. 152/06 e s.m.i., ed indicati di seguito:</p> <ul style="list-style-type: none"> <li>• Arsenico</li> <li>• Cadmio</li> <li>• Cobalto</li> <li>• Cromo</li> <li>• Cromo esavalente (VI)</li> <li>• Mercurio</li> <li>• Nichel</li> <li>• Piombo</li> <li>• Rame</li> <li>• Zinco</li> <li>• <b>Aromatici</b></li> <li>• Toluene</li> <li>• Etilbenzene</li> <li>• Stirene</li> <li>• Xileni</li> </ul>		<ul style="list-style-type: none"> <li>• Benzene</li> <li>• Sommatoria Organici Aromatici</li> <li>• <b>Aromatici policiclici</b></li> <li>• Benzo(a)antracene</li> <li>• Benzo(a)pirene</li> <li>• Benzo(b+j)fluorantene</li> <li>• Benzo(k)fluorantene</li> <li>• Benzo(g,h,i)perilene</li> <li>• Crisene</li> <li>• Dibenzo(a,e)pirene</li> <li>• Dibenzo(a,l)pirene</li> <li>• Dibenzo(a,i)pirene</li> <li>• Dibenzo(a,h)pirene</li> <li>• Dibenzo(a,h)antracene</li> <li>• Indenopirene</li> <li>• Pirene</li> <li>• Sommatoria IPA</li> <li>• <b>Idrocarburi</b></li> <li>• Idrocarburi pesanti C &gt;12</li> <li>• <b>Altre sostanze</b></li> <li>• Amianto (presenza/assenza e MOCF strumento)</li> </ul> <p><b>Risultati analisi:</b></p> <p>Tutti i campioni analizzati risultano conformi rispetto alle concentrazioni soglia di contaminazione di cui alle colonne A e B, Tabella 1, Allegato 5, al Titolo V, della Parte IV, del decreto legislativo 3 aprile 2006, n. 152, nonché ai limiti di cui All.2 art. 3 DM 46/2019.</p>	

<b>RAPPORTO DI PROVA N 22LA01945</b>		<b>DEL 28/02/2022</b>	
<b>COMMITTENTE:</b>	ITALFERR S.P.A.		
<b>INDIRIZZO COMMITTENTE:</b>	VIA G. GALATI, 71 00155 ROMA (RM)		
<b>PARTITA IVA E/O COD. FISCALE:</b>	01612901007		
<b>UBICAZIONE CAMPIONAMENTO:</b>	CAVA RISING HOUSE - CONTRADA OPPIDO - LIONI (AV)		
<b>PUNTO DI CAMPIONAMENTO:</b>	C1 (0-1 m)		
<b>DESCRIZIONE CAMPIONE:</b>	TERRENO		
<b>CAMPIONAMENTO A CURA DI:</b>	TECNICI DEL LABORATORIO NATURA SRL		
<b>NOME E COGNOME CAMPIONATORE:</b>	Andrea Jacobsthal		
<b>PROCEDURA/PIANO DI CAMPIONAMENTO:</b>	M.U. 196-2 2004		
<b>N° VERBALE DI CAMPIONAMENTO:</b>	20220209JA1030		
<b>DATA CAMPIONAMENTO:</b>	09/02/2022	<b>ORA FINE CAMPIONAMENTO:</b>	11.00
<b>ORA INIZIO CAMPIONAMENTO:</b>	10.30	<b>ORA ACCETTAZIONE CAMPIONE:</b>	19.30
<b>DATA RICEZIONE CAMPIONE:</b>	09/02/2022		
<b>DATA ACCETTAZIONE CAMPIONE:</b>	09/02/2022		
<b>N° ACCETTAZIONE CAMPIONE:</b>	22LA01945		
<b>N° CATENA DI CUSTODIA:</b>	20220209JA1030CC		
<b>DATA INIZIO PROVE:</b>	09/02/2022	<b>DATA FINE PROVE:</b>	23/02/2022

Parametro <i>Metodo</i>	U.M.	Risultato	Incertezza	Limite 1 - Limite 2 - Limite 3
<b>CROMO TOTALE</b> <i>EPA 3051A 2007 + EPA 6010D 2018</i>	mg/Kg s.s.	<b>2,40</b>	± 0,60	800 - 150 - 150
<b>ZINCO</b> <i>EPA 3051A 2007 + EPA 6010D 2018</i>	mg/Kg s.s.	<b>2,93</b>	± 0,73	1500 - 150 - 300
* <b>MERCURIO</b> <i>EPA 3051A 2007 + EPA 6010D 2018</i>	mg/Kg s.s.	<b>&lt; 0,0467</b>		5 - 1 - 1
<b>NICHEL</b> <i>EPA 3051A 2007 + EPA 6010D 2018</i>	mg/Kg s.s.	<b>1,18</b>	± 0,30	500 - 120 - 120
<b>PIOMBO</b> <i>EPA 3051A 2007 + EPA 6010D 2018</i>	mg/Kg s.s.	<b>0,288</b>	± 0,072	1000 - 100 - 100
<b>RAME</b> <i>EPA 3051A 2007 + EPA 6010D 2018</i>	mg/Kg s.s.	<b>1,23</b>	± 0,31	600 - 120 - 200
<b>ARSENICO</b> <i>EPA 3051A 2007 + EPA 6010D 2018</i>	mg/Kg s.s.	<b>1,13</b>	± 0,28	50 - 20 - 30
<b>CADMIO</b> <i>EPA 3051A 2007 + EPA 6010D 2018</i>	mg/Kg s.s.	<b>&lt; 0,117</b>		15 - 2 - 5
<b>COBALTO</b> <i>EPA 3051A 2007 + EPA 6010D 2018</i>	mg/Kg s.s.	<b>0,456</b>	± 0,114	250 - 20 - 30
<b>IDROCARBURI PESANTI C &gt;12 (C12-C40)</b> <i>ISPRA Man 75 2011</i>	mg/Kg s.s.	<b>3,91</b>	± 1,17	750 - 50 - 50
<b>PIRENE</b> <i>EPA 3546 2007 + EPA 8270E 2018</i>	mg/Kg s.s.	<b>&lt; 0,000188</b>		50 - 5
<b>INDENOPIRENE</b> <i>EPA 3546 2007 + EPA 8270E 2018</i>	mg/Kg s.s.	<b>&lt; 0,000188</b>		5 - 0,1 - 1
<b>CRISENE</b> <i>EPA 3546 2007 + EPA 8270E 2018</i>	mg/Kg s.s.	<b>&lt; 0,000188</b>		50 - 5 - 1



**SEGUE RAPPORTO DI PROVA N 22LA01945**

**DEL 28/02/2022**

Parametro <i>Metodo</i>	U.M.	Risultato	Incertezza	Limite 1 - Limite 2 - Limite 3
BENZO(a)ANTRACENE <i>EPA 3546 2007 + EPA 8270E 2018</i>	mg/Kg s.s.	< 0,000188		10 - 0,5 - 1
BENZO(a)PIRENE <i>EPA 3546 2007 + EPA 8270E 2018</i>	mg/Kg s.s.	< 0,000188		10 - 0,1 - 0,1
* BENZO(b)FLUORANTENE + BENZO(j)FLUORANTENE <i>EPA 3546 2007 + EPA 8270E 2018</i>	mg/Kg s.s.	< 0,000377		10 - 0,5 - 1
BENZO(g,h,i)PERILENE <i>EPA 3546 2007 + EPA 8270E 2018</i>	mg/Kg s.s.	< 0,000188		10 - 0,1 - 5
BENZO(k)FLUORANTENE <i>EPA 3546 2007 + EPA 8270E 2018</i>	mg/Kg s.s.	< 0,000188		10 - 0,5
DIBENZO(a,e)PIRENE <i>EPA 3546 2007 + EPA 8270E 2018</i>	mg/Kg s.s.	< 0,000188		10 - 0,1
DIBENZO(a,h)ANTRACENE <i>EPA 3546 2007 + EPA 8270E 2018</i>	mg/Kg s.s.	< 0,000188		10 - 0,1 - 0,1
DIBENZO(a,h)PIRENE <i>EPA 3546 2007 + EPA 8270E 2018</i>	mg/Kg s.s.	< 0,000188		10 - 0,1
DIBENZO(a,i)PIRENE <i>EPA 3546 2007 + EPA 8270E 2018</i>	mg/Kg s.s.	< 0,000188		10 - 0,1
DIBENZO(a,l)PIRENE <i>EPA 3546 2007 + EPA 8270E 2018</i>	mg/Kg s.s.	< 0,000188		10 - 0,1
SOMMATORIA IPA (da calcolo) <i>EPA 3546 2007 + EPA 8270E 2018</i>	mg/Kg s.s.	< 0,000377		100 - 10
STIRENE <i>EPA 5035A 2002 + EPA 8260D 2018</i>	mg/Kg s.s.	< 0,00204		50 - 0,5
* TOLUENE <i>EPA 5035A 2002 + EPA 8260D 2018</i>	mg/Kg s.s.	< 0,00204		50 - 0,5
XILENE <i>EPA 5035A 2002 + EPA 8260D 2018</i>	mg/Kg s.s.	< 0,00408		50 - 0,5
ETILBENZENE <i>EPA 5035A 2002 + EPA 8260D 2018</i>	mg/Kg s.s.	0,0123 ± 0,0031		50 - 0,5
BENZENE <i>EPA 5035A 2002 + EPA 8260D 2018</i>	mg/Kg s.s.	< 0,00204		2 - 0,1
SOMMATORIA ORGANICI AROMATICI <i>EPA 5035A 2002 + EPA 8260D 2018</i>	mg/Kg s.s.	0,0123 ± 0,0031		100 - 1
CROMO ESAVALENTE <i>CNR IRSA 16 Q 64 Vol 3 1985</i>	mg/Kg s.s.	< 0,179		15 - 2 - 2
* AMIANTO <i>DM 06-09-1994 Allegato 3</i>	Assente\Pre sente	assente		-
* - Strumento utilizzato		meiji techno		-

**Legenda:**  
U.M. =unità di misura  
nd = non determinabile  
U (se presente) = incertezza

**SEGUE RAPPORTO DI PROVA N 22LA01945**

**DEL 28/02/2022**

**LR** (se presente) = limite di rivelabilità

**NR** (se presente) = non rilevato

**Cat. 3** (se presente) = prova eseguita in campo

\* = prova non accreditata ACCREDIA

**Informazioni fornite dal cliente per le quali il laboratorio declina ogni eventuale responsabilità:**

PUNTO DI CAMPIONAMENTO, DESCRIZIONE CAMPIONE.

**Sommatorie presenti nel rapporto di prova:**

L'approccio adottato dal laboratorio per le seguenti sommatorie presenti nel rapporto di prova è il LOWER BOUND. Gli addendi della sommatoria sono esclusivamente le prove la cui determinazione ha fornito un risultato superiore al limite di quantificazione corretto per i fattori di scala.

**SOMMATORIA IPA (da calcolo):** BENZO(a)ANTRACENE - BENZO(a)PIRENE - BENZO(b)FLUORANTENE + BENZO(j)FLUORANTENE - BENZO(g,h,i)PERILENE - BENZO O(k)FLUORANTENE - CRISENE - DIBENZO(a,e)PIRENE - DIBENZO(a,h)PIRENE - DIBENZO(a,i)PIRENE - DIBENZO(a,l)PIRENE

**SOMMATORIA ORGANICI AROMATICI:** BENZENE - ETILBENZENE - m,p-XILENE - o-XILENE - STIRENE - TOLUENE

**XILENE:** m,p-XILENE - o-XILENE

Il recupero dei singoli analiti è compreso tra l'80% ed il 120%. Non si utilizza alcun fattore di correzione nel calcolo della concentrazione. Per le singole diossine, il recupero varia dal 63% al 170%.

Il criterio di valutazione utilizzato per l'espressione del giudizio di conformità non prevede criteri di tolleranza dovuti all'incertezza di misura.

Nota Campionamento: Il campionamento si intende accreditato solo se il metodo non è indicato con l'asterisco ed è associato ad una successiva prova accreditata secondo la norma ISO/IEC 17025.

Il limite inferiore dei misurandi viene calcolato in funzione di pesate, diluizioni e primo punto retta (LR adjusted).

L'incertezza è espressa nelle unità di misura del parametro a cui si riferiscono. Il fattore di copertura è pari a  $k=2$  con un intervallo di probabilità del 95%

L'incertezza riportata non tiene conto del contributo del campionamento.

## GIUDIZIO DI CONFORMITÀ

D.Lgs. n° 152/2006 Tab. 1 All. 5 Parte Quarta

Parere ISS N° 57058 IA/12 del 06/06/2001 per MTBE

Parere ISS N° 049759 del 2002 per piombo tetraetile

Limite 1: Siti ad uso commerciale ed industriale

Limite 2: Siti ad uso verde pubblico, privato e residenziale

Limite 3: DM n° 46 del 01/03/2019 - Concentrazioni soglia di contaminazione (CSC) per i suoli delle aree agricole

NESSUN SUPERAMENTO - CONFORME rispetto al limite per i parametri analizzati.

**I risultati del presente rapporto di prova si devono intendere riferiti esclusivamente al campione sottoposto a prova.  
Il presente rapporto di prova non può essere riprodotto parzialmente se non previa approvazione scritta da parte di questo Laboratorio.**

**Il Responsabile di Laboratorio**  
Dott. Francesco Troisi



ORDINE DEI CHIMICI DELLA CAMPANIA  
DOTT.  
TROIISI  
FRANCESCO  
CHIMICO  
N. 1714

– Fine Rapporto di Prova –

**RAPPORTO DI PROVA N 22LA01946**

**DEL 28/02/2022**

<b>COMMITTENTE:</b>	ITALFERR S.P.A.
<b>INDIRIZZO COMMITTENTE:</b>	VIA G. GALATI, 71 00155 ROMA (RM)
<b>PARTITA IVA E/O COD. FISCALE:</b>	01612901007
<b>UBICAZIONE CAMPIONAMENTO:</b>	CAVA RISING HOUSE - CONTRADA OPPIDO - LIONI (AV)
<b>PUNTO DI CAMPIONAMENTO:</b>	C2 (0-1 m)
<b>DESCRIZIONE CAMPIONE:</b>	TERRENO
<b>CAMPIONAMENTO A CURA DI:</b>	TECNICI DEL LABORATORIO NATURA SRL
<b>NOME E COGNOME CAMPIONATORE:</b>	Andrea Jacobsthal
<b>PROCEDURA/PIANO DI CAMPIONAMENTO:</b>	M.U. 196-2 2004
<b>N° VERBALE DI CAMPIONAMENTO:</b>	20220209JA1100
<b>DATA CAMPIONAMENTO:</b> 09/02/2022	
<b>ORA INIZIO CAMPIONAMENTO:</b> 11.00	<b>ORA FINE CAMPIONAMENTO:</b> 11.30
<b>DATA RICEZIONE CAMPIONE:</b> 09/02/2022	
<b>DATA ACCETTAZIONE CAMPIONE:</b> 09/02/2022	<b>ORA ACCETTAZIONE CAMPIONE:</b> 19.30
<b>N° ACCETTAZIONE CAMPIONE:</b> 22LA01946	
<b>N° CATENA DI CUSTODIA:</b> 20220209JA1030CC	
<b>DATA INIZIO PROVE:</b> 09/02/2022	<b>DATA FINE PROVE:</b> 23/02/2022

Parametro <i>Metodo</i>	U.M.	Risultato	Incertezza	Limite 1 - Limite 2 - Limite 3
<b>CROMO TOTALE</b> <i>EPA 3051A 2007 + EPA 6010D 2018</i>	mg/Kg s.s.	<b>4,43</b>	± 1,11	800 - 150 - 150
<b>ZINCO</b> <i>EPA 3051A 2007 + EPA 6010D 2018</i>	mg/Kg s.s.	<b>6,67</b>	± 1,67	1500 - 150 - 300
* <b>MERCURIO</b> <i>EPA 3051A 2007 + EPA 6010D 2018</i>	mg/Kg s.s.	<b>&lt; 0,0189</b>		5 - 1 - 1
<b>NICHEL</b> <i>EPA 3051A 2007 + EPA 6010D 2018</i>	mg/Kg s.s.	<b>2,94</b>	± 0,74	500 - 120 - 120
<b>PIOMBO</b> <i>EPA 3051A 2007 + EPA 6010D 2018</i>	mg/Kg s.s.	<b>1,31</b>	± 0,33	1000 - 100 - 100
<b>RAME</b> <i>EPA 3051A 2007 + EPA 6010D 2018</i>	mg/Kg s.s.	<b>5,73</b>	± 1,43	600 - 120 - 200
<b>ARSENICO</b> <i>EPA 3051A 2007 + EPA 6010D 2018</i>	mg/Kg s.s.	<b>2,44</b>	± 0,61	50 - 20 - 30
<b>CADMIO</b> <i>EPA 3051A 2007 + EPA 6010D 2018</i>	mg/Kg s.s.	<b>&lt; 0,0473</b>		15 - 2 - 5
<b>COBALTO</b> <i>EPA 3051A 2007 + EPA 6010D 2018</i>	mg/Kg s.s.	<b>1,25</b>	± 0,31	250 - 20 - 30
<b>IDROCARBURI PESANTI C &gt;12 (C12-C40)</b> <i>ISPRA Man 75 2011</i>	mg/Kg s.s.	<b>3,54</b>	± 1,06	750 - 50 - 50
<b>PIRENE</b> <i>EPA 3546 2007 + EPA 8270E 2018</i>	mg/Kg s.s.	<b>&lt; 0,000193</b>		50 - 5
<b>INDENOPIRENE</b> <i>EPA 3546 2007 + EPA 8270E 2018</i>	mg/Kg s.s.	<b>&lt; 0,000193</b>		5 - 0,1 - 1
<b>CRISENE</b> <i>EPA 3546 2007 + EPA 8270E 2018</i>	mg/Kg s.s.	<b>&lt; 0,000193</b>		50 - 5 - 1

SEGUE RAPPORTO DI PROVA N 22LA01946		DEL 28/02/2022			
Parametro	U.M.	Risultato	Incertezza	Limite 1 - Limite 2 - Limite 3	
Metodo					
BENZO(a)ANTRACENE <i>EPA 3546 2007 + EPA 8270E 2018</i>	mg/Kg s.s.	< 0,000193		10 - 0,5 - 1	
BENZO(a)PIRENE <i>EPA 3546 2007 + EPA 8270E 2018</i>	mg/Kg s.s.	< 0,000193		10 - 0,1 - 0,1	
* BENZO(b)FLUORANTENE + BENZO(j)FLUORANTENE <i>EPA 3546 2007 + EPA 8270E 2018</i>	mg/Kg s.s.	< 0,000387		10 - 0,5 - 1	
BENZO(g,h,i)PERILENE <i>EPA 3546 2007 + EPA 8270E 2018</i>	mg/Kg s.s.	< 0,000193		10 - 0,1 - 5	
BENZO(k)FLUORANTENE <i>EPA 3546 2007 + EPA 8270E 2018</i>	mg/Kg s.s.	< 0,000193		10 - 0,5	
DIBENZO(a,e)PIRENE <i>EPA 3546 2007 + EPA 8270E 2018</i>	mg/Kg s.s.	< 0,000193		10 - 0,1	
DIBENZO(a,h)ANTRACENE <i>EPA 3546 2007 + EPA 8270E 2018</i>	mg/Kg s.s.	< 0,000193		10 - 0,1 - 0,1	
DIBENZO(a,h)PIRENE <i>EPA 3546 2007 + EPA 8270E 2018</i>	mg/Kg s.s.	< 0,000193		10 - 0,1	
DIBENZO(a,i)PIRENE <i>EPA 3546 2007 + EPA 8270E 2018</i>	mg/Kg s.s.	< 0,000193		10 - 0,1	
DIBENZO(a,l)PIRENE <i>EPA 3546 2007 + EPA 8270E 2018</i>	mg/Kg s.s.	< 0,000193		10 - 0,1	
SOMMATORIA IPA (da calcolo) <i>EPA 3546 2007 + EPA 8270E 2018</i>	mg/Kg s.s.	< 0,000387		100 - 10	
STIRENE <i>EPA 5035A 2002 + EPA 8260D 2018</i>	mg/Kg s.s.	< 0,00210		50 - 0,5	
* TOLUENE <i>EPA 5035A 2002 + EPA 8260D 2018</i>	mg/Kg s.s.	< 0,00210		50 - 0,5	
XILENE <i>EPA 5035A 2002 + EPA 8260D 2018</i>	mg/Kg s.s.	< 0,00420		50 - 0,5	
ETILBENZENE <i>EPA 5035A 2002 + EPA 8260D 2018</i>	mg/Kg s.s.	0,0115 ± 0,0029		50 - 0,5	
BENZENE <i>EPA 5035A 2002 + EPA 8260D 2018</i>	mg/Kg s.s.	< 0,00210		2 - 0,1	
SOMMATORIA ORGANICI AROMATICI <i>EPA 5035A 2002 + EPA 8260D 2018</i>	mg/Kg s.s.	0,0115 ± 0,0029		100 - 1	
CROMO ESAVALENTE <i>CNR IRSA 16 Q 64 Vol 3 1985</i>	mg/Kg s.s.	< 0,187		15 - 2 - 2	
* AMIANTO <i>DM 06-09-1994 Allegato 3</i>	Assente\Pre sente	assente		-	
* - Strumento utilizzato		meiji techno		-	

**Legenda:**  
U.M. =unità di misura  
nd = non determinabile  
U (se presente) = incertezza

**SEGUE RAPPORTO DI PROVA N 22LA01946**

**DEL 28/02/2022**

**LR** (se presente) = limite di rivelabilità

**NR** (se presente) = non rilevato

**Cat. 3** (se presente) = prova eseguita in campo

\* = prova non accreditata ACCREDIA

**Informazioni fornite dal cliente per le quali il laboratorio declina ogni eventuale responsabilità:**

PUNTO DI CAMPIONAMENTO, DESCRIZIONE CAMPIONE.

**Sommatorie presenti nel rapporto di prova:**

L'approccio adottato dal laboratorio per le seguenti sommatorie presenti nel rapporto di prova è il LOWER BOUND. Gli addendi della sommatoria sono esclusivamente le prove la cui determinazione ha fornito un risultato superiore al limite di quantificazione corretto per i fattori di scala.

**SOMMATORIA IPA (da calcolo):** BENZO(a)ANTRACENE - BENZO(a)PIRENE - BENZO(b)FLUORANTENE + BENZO(j)FLUORANTENE - BENZO(g,h,i)PERILENE - BENZO(k)FLUORANTENE - CRISENE - DIBENZO(a,e)PIRENE - DIBENZO(a,h)PIRENE - DIBENZO(a,i)PIRENE - DIBENZO(a,l)PIRENE

**SOMMATORIA ORGANICI AROMATICI:** BENZENE - ETILBENZENE - m,p-XILENE - o-XILENE - STIRENE - TOLUENE

**XILENE:** m,p-XILENE - o-XILENE

Il recupero dei singoli analiti è compreso tra l'80% ed il 120%. Non si utilizza alcun fattore di correzione nel calcolo della concentrazione. Per le singole diossine, il recupero varia dal 63% al 170%.

Il criterio di valutazione utilizzato per l'espressione del giudizio di conformità non prevede criteri di tolleranza dovuti all'incertezza di misura.

Nota Campionamento: Il campionamento si intende accreditato solo se il metodo non è indicato con l'asterisco ed è associato ad una successiva prova accreditata secondo la norma ISO/IEC 17025.

Il limite inferiore dei misurandi viene calcolato in funzione di pesate, diluizioni e primo punto retta (LR adjusted).

L'incertezza è espressa nelle unità di misura del parametro a cui si riferiscono. Il fattore di copertura è pari a  $k=2$  con un intervallo di probabilità del 95%

L'incertezza riportata non tiene conto del contributo del campionamento.

## GIUDIZIO DI CONFORMITÀ

D.Lgs. n° 152/2006 Tab. 1 All. 5 Parte Quarta

Parere ISS N° 57058 IA/12 del 06/06/2001 per MTBE

Parere ISS N° 049759 del 2002 per piombo tetraetile

Limite 1: Siti ad uso commerciale ed industriale

Limite 2: Siti ad uso verde pubblico, privato e residenziale

Limite 3: DM n° 46 del 01/03/2019 - Concentrazioni soglia di contaminazione (CSC) per i suoli delle aree agricole

NESSUN SUPERAMENTO - **CONFORME** rispetto al limite per i parametri analizzati.

**I risultati del presente rapporto di prova si devono intendere riferiti esclusivamente al campione sottoposto a prova.  
Il presente rapporto di prova non può essere riprodotto parzialmente se non previa approvazione scritta da parte di questo Laboratorio.**

**Il Responsabile di Laboratorio**  
Dott. Francesco Troisi



ORDINE DEI CHIMICI DELLA CAMPANIA  
DOTT.  
TROIISI  
FRANCESCO  
CHIMICO  
N. 1714

– Fine Rapporto di Prova –

<b>RAPPORTO DI PROVA N 22LA01947</b>		<b>DEL 28/02/2022</b>	
<b>COMMITTENTE:</b>	ITALFERR S.P.A.		
<b>INDIRIZZO COMMITTENTE:</b>	VIA G. GALATI, 71 00155 ROMA (RM)		
<b>PARTITA IVA E/O COD. FISCALE:</b>	01612901007		
<b>UBICAZIONE CAMPIONAMENTO:</b>	CAVA RISING HOUSE - CONTRADA OPPIDO - LIONI (AV)		
<b>PUNTO DI CAMPIONAMENTO:</b>	C3 (0-1 m)		
<b>DESCRIZIONE CAMPIONE:</b>	TERRENO		
<b>CAMPIONAMENTO A CURA DI:</b>	TECNICI DEL LABORATORIO NATURA SRL		
<b>NOME E COGNOME CAMPIONATORE:</b>	Andrea Jacobsthal		
<b>PROCEDURA/PIANO DI CAMPIONAMENTO:</b>	M.U. 196-2 2004		
<b>N° VERBALE DI CAMPIONAMENTO:</b>	20220209JA1130		
<b>DATA CAMPIONAMENTO:</b>	09/02/2022	<b>ORA FINE CAMPIONAMENTO:</b>	12.00
<b>ORA INIZIO CAMPIONAMENTO:</b>	11.30	<b>ORA ACCETTAZIONE CAMPIONE:</b>	19.30
<b>DATA RICEZIONE CAMPIONE:</b>	09/02/2022		
<b>DATA ACCETTAZIONE CAMPIONE:</b>	09/02/2022		
<b>N° ACCETTAZIONE CAMPIONE:</b>	22LA01947		
<b>N° CATENA DI CUSTODIA:</b>	20220209JA1030CC		
<b>DATA INIZIO PROVE:</b>	09/02/2022	<b>DATA FINE PROVE:</b>	23/02/2022

Parametro <i>Metodo</i>	U.M.	Risultato	Incertezza	Limite 1 - Limite 2 - Limite 3
<b>CROMO TOTALE</b> <i>EPA 3051A 2007 + EPA 6010D 2018</i>	mg/Kg s.s.	<b>0,504</b>	± 0,126	800 - 150 - 150
<b>ZINCO</b> <i>EPA 3051A 2007 + EPA 6010D 2018</i>	mg/Kg s.s.	<b>0,733</b>	± 0,183	1500 - 150 - 300
* <b>MERCURIO</b> <i>EPA 3051A 2007 + EPA 6010D 2018</i>	mg/Kg s.s.	<b>0,0148</b>	± 0,0037	5 - 1 - 1
<b>NICHEL</b> <i>EPA 3051A 2007 + EPA 6010D 2018</i>	mg/Kg s.s.	<b>0,270</b>	± 0,068	500 - 120 - 120
<b>PIOMBO</b> <i>EPA 3051A 2007 + EPA 6010D 2018</i>	mg/Kg s.s.	<b>0,0718</b>	± 0,0180	1000 - 100 - 100
<b>RAME</b> <i>EPA 3051A 2007 + EPA 6010D 2018</i>	mg/Kg s.s.	<b>0,456</b>	± 0,114	600 - 120 - 200
<b>ARSENICO</b> <i>EPA 3051A 2007 + EPA 6010D 2018</i>	mg/Kg s.s.	<b>0,183</b>	± 0,046	50 - 20 - 30
<b>CADMIO</b> <i>EPA 3051A 2007 + EPA 6010D 2018</i>	mg/Kg s.s.	<b>&lt; 0,0288</b>		15 - 2 - 5
<b>COBALTO</b> <i>EPA 3051A 2007 + EPA 6010D 2018</i>	mg/Kg s.s.	<b>0,114</b>	± 0,029	250 - 20 - 30
<b>IDROCARBURI PESANTI C &gt;12 (C12-C40)</b> <i>ISPRA Man 75 2011</i>	mg/Kg s.s.	<b>2,30</b>	± 0,69	750 - 50 - 50
<b>PIRENE</b> <i>EPA 3546 2007 + EPA 8270E 2018</i>	mg/Kg s.s.	<b>&lt; 0,000128</b>		50 - 5
<b>INDENOPIRENE</b> <i>EPA 3546 2007 + EPA 8270E 2018</i>	mg/Kg s.s.	<b>&lt; 0,000128</b>		5 - 0,1 - 1
<b>CRISENE</b> <i>EPA 3546 2007 + EPA 8270E 2018</i>	mg/Kg s.s.	<b>&lt; 0,000128</b>		50 - 5 - 1

SEGUE RAPPORTO DI PROVA N 22LA01947		DEL 28/02/2022		
Parametro	U.M.	Risultato	Incertezza	Limite 1 - Limite 2 - Limite 3
Metodo				
BENZO(a)ANTRACENE <i>EPA 3546 2007 + EPA 8270E 2018</i>	mg/Kg s.s.	< 0,000128		10 - 0,5 - 1
BENZO(a)PIRENE <i>EPA 3546 2007 + EPA 8270E 2018</i>	mg/Kg s.s.	< 0,000128		10 - 0,1 - 0,1
* BENZO(b)FLUORANTENE + BENZO(j)FLUORANTENE <i>EPA 3546 2007 + EPA 8270E 2018</i>	mg/Kg s.s.	< 0,000256		10 - 0,5 - 1
BENZO(g,h,i)PERILENE <i>EPA 3546 2007 + EPA 8270E 2018</i>	mg/Kg s.s.	< 0,000128		10 - 0,1 - 5
BENZO(k)FLUORANTENE <i>EPA 3546 2007 + EPA 8270E 2018</i>	mg/Kg s.s.	< 0,000128		10 - 0,5
DIBENZO(a,e)PIRENE <i>EPA 3546 2007 + EPA 8270E 2018</i>	mg/Kg s.s.	< 0,000128		10 - 0,1
DIBENZO(a,h)ANTRACENE <i>EPA 3546 2007 + EPA 8270E 2018</i>	mg/Kg s.s.	< 0,000128		10 - 0,1 - 0,1
DIBENZO(a,h)PIRENE <i>EPA 3546 2007 + EPA 8270E 2018</i>	mg/Kg s.s.	< 0,000128		10 - 0,1
DIBENZO(a,i)PIRENE <i>EPA 3546 2007 + EPA 8270E 2018</i>	mg/Kg s.s.	< 0,000128		10 - 0,1
DIBENZO(a,l)PIRENE <i>EPA 3546 2007 + EPA 8270E 2018</i>	mg/Kg s.s.	< 0,000128		10 - 0,1
SOMMATORIA IPA (da calcolo) <i>EPA 3546 2007 + EPA 8270E 2018</i>	mg/Kg s.s.	< 0,000256		100 - 10
STIRENE <i>EPA 5035A 2002 + EPA 8260D 2018</i>	mg/Kg s.s.	< 0,00197		50 - 0,5
* TOLUENE <i>EPA 5035A 2002 + EPA 8260D 2018</i>	mg/Kg s.s.	< 0,00197		50 - 0,5
XILENE <i>EPA 5035A 2002 + EPA 8260D 2018</i>	mg/Kg s.s.	< 0,00394		50 - 0,5
ETILBENZENE <i>EPA 5035A 2002 + EPA 8260D 2018</i>	mg/Kg s.s.	0,00388 ± 0,00097		50 - 0,5
BENZENE <i>EPA 5035A 2002 + EPA 8260D 2018</i>	mg/Kg s.s.	< 0,00197		2 - 0,1
SOMMATORIA ORGANICI AROMATICI <i>EPA 5035A 2002 + EPA 8260D 2018</i>	mg/Kg s.s.	< 0,00394		100 - 1
CROMO ESAVALENTE <i>CNR IRSA 16 Q 64 Vol 3 1985</i>	mg/Kg s.s.	< 0,135		15 - 2 - 2
* AMIANTO <i>DM 06-09-1994 Allegato 3</i>	Assente\Pre sente	assente		-
* - Strumento utilizzato		meiji techno		-

**Legenda:**  
U.M. = unità di misura  
nd = non determinabile  
U (se presente) = incertezza

**SEGUE RAPPORTO DI PROVA N 22LA01947**

**DEL 28/02/2022**

**LR** (se presente) = limite di rivelabilità

**NR** (se presente) = non rilevato

**Cat. 3** (se presente) = prova eseguita in campo

\* = prova non accreditata ACCREDIA

**Informazioni fornite dal cliente per le quali il laboratorio declina ogni eventuale responsabilità:**

PUNTO DI CAMPIONAMENTO, DESCRIZIONE CAMPIONE.

**Sommatorie presenti nel rapporto di prova:**

L'approccio adottato dal laboratorio per le seguenti sommatorie presenti nel rapporto di prova è il LOWER BOUND. Gli addendi della sommatoria sono esclusivamente le prove la cui determinazione ha fornito un risultato superiore al limite di quantificazione corretto per i fattori di scala.

**SOMMATORIA IPA (da calcolo):** BENZO(a)ANTRACENE - BENZO(a)PIRENE - BENZO(b)FLUORANTENE + BENZO(j)FLUORANTENE - BENZO(g,h,i)PERILENE - BENZO O(k)FLUORANTENE - CRISENE - DIBENZO(a,e)PIRENE - DIBENZO(a,h)PIRENE - DIBENZO(a,i)PIRENE - DIBENZO(a,l)PIRENE

**SOMMATORIA ORGANICI AROMATICI:** BENZENE - ETILBENZENE - m,p-XILENE - o-XILENE - STIRENE - TOLUENE

**XILENE:** m,p-XILENE - o-XILENE

Il recupero dei singoli analiti è compreso tra l' 80% ed il 120%. Non si utilizza alcun fattore di correzione nel calcolo della concentrazione. Per le singole diossine, il recupero varia dal 63% al 170%.

Il criterio di valutazione utilizzato per l'espressione del giudizio di conformità non prevede criteri di tolleranza dovuti all'incertezza di misura.

Nota Campionamento: Il campionamento si intende accreditato solo se il metodo non è indicato con l'asterisco ed è associato ad una successiva prova accreditata secondo la norma ISO/IEC 17025.

Il limite inferiore dei misurandi viene calcolato in funzione di pesate, diluizioni e primo punto retta (LR adjusted).

L'incertezza è espressa nelle unità di misura del parametro a cui si riferiscono. Il fattore di copertura è pari a k=2 con un intervallo di probabilità del 95%

L'incertezza riportata non tiene conto del contributo del campionamento.

## GIUDIZIO DI CONFORMITÀ

D.Lgs. n° 152/2006 Tab. 1 All. 5 Parte Quarta

Parere ISS N° 57058 IA/12 del 06/06/2001 per MTBE

Parere ISS N° 049759 del 2002 per piombo tetraetile

Limite 1: Siti ad uso commerciale ed industriale

Limite 2: Siti ad uso verde pubblico, privato e residenziale

Limite 3: DM n° 46 del 01/03/2019 - Concentrazioni soglia di contaminazione (CSC) per i suoli delle aree agricole

NESSUN SUPERAMENTO - CONFORME rispetto al limite per i parametri analizzati.

**I risultati del presente rapporto di prova si devono intendere riferiti esclusivamente al campione sottoposto a prova.  
Il presente rapporto di prova non può essere riprodotto parzialmente se non previa approvazione scritta da parte di questo Laboratorio.**

**Il Responsabile di Laboratorio**  
Dott. Francesco Troisi



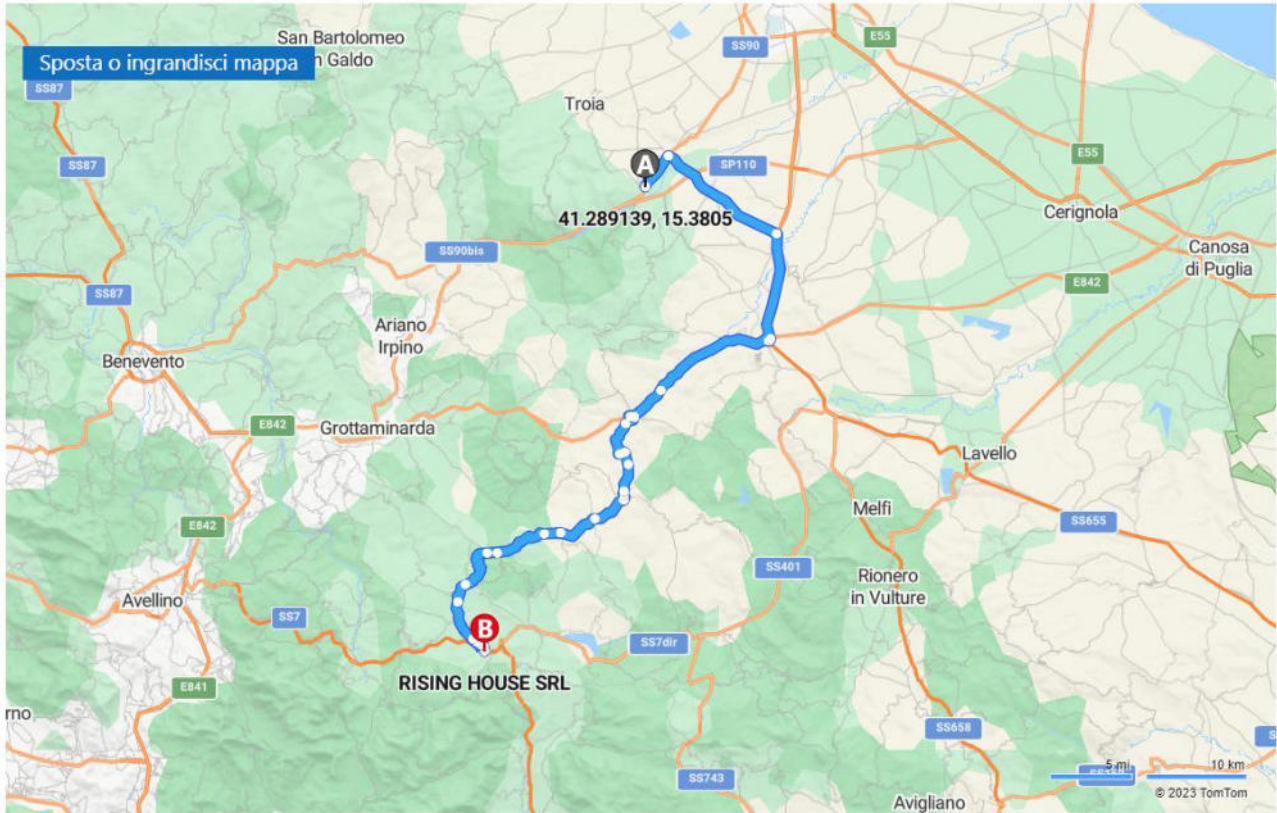
– Fine Rapporto di Prova –



**A AS.02**

**1 h 19 min, 89 km**  
Tramite E842, SS303

**B RISING HOUSE SRL, CONTRADA OPPIDO BALZATA - 83047 Lioni (AV)**



**A 41.289139, 15.3805**



**B RISING HOUSE SRL, CONTRADA OPPIDO ...**





Giunta Regionale della Campania  
Direzione Generale per i Lavori Pubblici  
e la Protezione Civile  
U.O.D.  
Genio Civile di Avellino  
Presidio di Protezione Civile

REGIONE CAMPANIA

Prot. 2021. 0484999 01/10/2021 10,35

Mitt. : 501803 Genio civile di Avellino; pres...

Dest. : RISING HOUSE SRL

Classifica : 50 B 12 Fascicolo : 6 del 2021



Alla ditta Rising House s.r.l.

LIONI (AV)

risinghousesrl@pec.it

**Oggetto:** L. R. 54/85 e ss. mm. e ii. e art. 25 co. 14 delle Norme di Attuazione del PRAE -  
Aggiornamento del progetto di coltivazione e recupero ambientale, nel rispetto delle  
superfici assentite con l'autorizzazione originaria della cava di calcare in ditta Rising  
House srl sita alla località Oppido-Balzata del comune di Lioni - codice cava  
64044\_01.  
**Differimento del termine di scadenza.**

Si trasmette, ai fini della notifica, il Decreto Dirigenziale n° 43 del 29/09/2021  
afferente all'oggetto.

Il Responsabile di P.O.  
geom. Antonio Picone

Il Dirigente  
dott.ssa Claudia Campobasso



Documento firmato da:  
CLAUDIA CAMPOBASSO  
30.09.2021 16:34:47  
UTC



## Giunta Regionale della Campania

### DECRETO DIRIGENZIALE

DIRETTORE GENERALE/  
DIRIGENTE UFFICIO/STRUTTURA

DIRIGENTE UNITA' OPERATIVA DIR. /  
DIRIGENTE STAFF

Dott.ssa Campobasso Claudia (interim)

DECRETO N°	DEL	DIREZ. GENERALE / UFFICIO / STRUTT.	UOD / STAFF
43	29/09/2021	18	3

Oggetto:

***L. R. 54/85 e ss. mm. e ii. e art. 25 co. 14 delle Norme di Attuazione del PRAE Aggiornamento del progetto di coltivazione e recupero ambientale, nel rispetto delle superfici assentite con l'autorizzazione originaria della cava di calcare in ditta Rising House srl sita alla localita' Oppido-Balzata del comune di Lioni - codice cava 64044\_01.***

***Differimento del termine di scadenza.***

Data registrazione	
Data comunicazione al Presidente o Assessore al ramo	
Data dell'invio al B.U.R.C.	
Data invio alla Dir. Generale per le Risorse Finanziarie (Entrate e Bilancio)	
Data invio alla Dir. Generale per le Risorse Strumentali (Sist. Informativi)	



**Giunta Regionale della Campania**

**Decreto**

**Dipartimento:**

**GIUNTA REGIONALE DELLA CAMPANIA**

<b>N°</b>	<b>Del</b>	<b>Dipart.</b>	<b>Direzione G.</b>	<b>Unità O.D.</b>
43	29/09/2021	50	18	3

**Oggetto:**

L. R. 54/85 e ss. mm. e ii. e art. 25 co. 14 delle Norme di Attuazione del PRAE Aggiornamento del progetto di coltivazione e recupero ambientale, nel rispetto delle superfici assentite con l'autorizzazione originaria della cava di calcare in ditta Rising House srl sita alla localita' Oppido-Balzata del comune di Lioni - codice cava 64044\_01.  
Differimento del termine di scadenza.

**Dichiarazione di conformità della copia cartacea:**

Il presente documento, ai sensi del D.Lgs.vo 82/2005 e successive modificazioni è copia conforme cartacea del provvedimento originale in formato elettronico, firmato elettronicamente, conservato in banca dati della Regione Campania.

**Estremi elettronici del documento:**

Documento Primario : 54BF4027DDAD31B4A73CA720E07BE9A78D83C829

Frontespizio Allegato : 0D027085F02B3A9387252C956BC99284C1FAAED1

**IL DIRIGENTE  
DELL' U.O.D. GENIO CIVILE DI AVELLINO**

**PREMESSO CHE:**

- con D.D. n. 110 del 10/06/2011 veniva rilasciata, ai sensi della L. R. 54/85 e ss. mm. e ii. e art. 25 co. 14 delle Norme di Attuazione del P.R.A.E., in favore della ditta Rising House s.r.l., con sede in Lioni (AV) alla via Torino n. 31, P.IVA 02405410644, l'autorizzazione per "Aggiornamento del progetto di coltivazione, nel rispetto delle superfici assentite con l'autorizzazione originaria, della cava di calcare ex Iuliano Inerti s.a.s.", sita in località Oppido-Balzata del comune di Lioni, codice cava 64044\_01, individuata in Catasto al fg. 22 part.lla n. 258,1013 (ex 259,349,329,169,170),171,315,312 e al fg. 28 part.lla n. 209 (ex84),210 (ex 84), 83,85,86,205,206 (ex 161),157,202,203 (ex 156),3,207,208 (ex 159),142,87, per una superficie complessiva di mq 62.120 e con una volumetria di estrazione complessiva di mc 434.849;
- con il suddetto decreto veniva approvato l'aggiornamento del progetto di coltivazione presentato dalla ditta Rising House s.r.l. in data 09/02/2009, articolato su un periodo complessivo di 4 anni, limitandone l'attuazione ai primi due lotti di coltivazione e recupero, con scadenza, non rinnovabile di durata di anni 2 (due) a decorrere dalla data del 01/07/2011, subordinando l'autorizzazione per il terzo e quarto lotto allo stato di attuazione del progetto della cava limitrofa in ditta C.E.S.A. s.r.l., approvato con D.D. n. 96 del 12/05/2011;
- con Decreto Dirigenziale n. 80 del 04/09/2014, veniva differito di anni 5 (cinque), a decorrere dalla data del provvedimento (04/09/2014), il termine di scadenza dell'autorizzazione rilasciata con D.D. n. 110 del 10/06/2011, originariamente fissato al 01/07/2013;
- con lo stesso decreto veniva autorizzata la ripresa dei lavori di estrazione e recupero di cui al progetto già approvato con D.D. n. 110/2011 dando atto che i volumi di materiale ancora da estrarre, nell'ambito delle superfici autorizzate, ammontavano a circa mc 243.090, e venivano confermate, inoltre, tutte le prescrizioni già indicate nel D.D. n. 110/2011;

**RILEVATO CHE:**

- con il D.D. n. 80/2014 il termine di scadenza dell'autorizzazione rilasciata con D.D. n. 110 del 10/06/2011 veniva differito di anni 5 (cinque) a decorrere dalla data del provvedimento stesso (04/09/2014) sulla superficie di cava così specificata: fg. n. 22 part.lla n. 258 e 1013 (ex 312, ex 315), al fg.28 part.lla n. 209, 210, 205, 206, 157, 202, 203, 3, 207, 208, 142, 87, 159, 204 e 161, per una superficie complessiva di mq 62.120 e con una volumetria di estrazione complessiva di mc 434.849;
- nel predetto decreto l'autorizzazione al completamento degli ultimi due lotti, riguardanti ulteriori due anni e per un residuo di materiale da estrarre, veniva subordinata alla verifica dello stato di attuazione del progetto della limitrofa cava C.E.S.A. s.r.l., approvato con D.D. n. 96/2011;
- in ottemperanza al precitato D.D. n. 80/2014, con successivi sopralluoghi da parte del personale tecnico incaricato, si provvedeva a tale verifica, constatandone la relativa corrispondenza e, in seguito, con nota n. 115648 del 02/03/2021, questo Ufficio dava comunicazione alla ditta che gli accertamenti espletati avevano confermato la corrispondenza tra i lavori effettuati e il progetto autorizzato e, pertanto, la scadenza dell'autorizzazione alla coltivazione e al contestuale recupero ambientale, veniva fissata al 03/09/2021;

**CONSIDERATO CHE:**

- con nota del 11/05/2021, registrata al prot. regionale con il n. 0257317 del 12/05/2021, la ditta Rising House s.r.l. ha avanzato una istanza di proroga tesa ad ottenere il differimento di anni 5 del termine di scadenza dell'autorizzazione dei citati D.D. n. 110/2011 e D.D. n.80/2014, relativa al progetto di che trattasi, in quanto i lavori di estrazione di materiale previsto in progetto e di contestuale recupero ambientale non erano stati completati nel rispetto del cronoprogramma approvato, a causa della

congiuntura economica negativa degli ultimi anni;

alla suddetta istanza sono allegati:

- documentazione attestante il possesso in capo al soggetto interessato dei requisiti minimi di capacità necessarie per l'esercizio dell'attività estrattiva in Campania, ai sensi della DGR n. 503 del 04/10/2011;
- documentazione attestante il possesso in capo al direttore di cava dei requisiti minimi di ordine generale nonché di esperienze professionali, ai sensi della DGR n. 503 del 04/10/2011;
- RP 01 relazione descrittiva del progetto;
- SF 01 rilievo stato di fatto scala 1:1000;
- CR 01 cronoprogramma;
- PEF 01 programma economico finanziario;
- con nota dell'11/06/2021, registrata al prot. regionale con il n. 0316273 del 14/06/2021 la ditta Rising House s.r.l. ha trasmesso integrazione spontanea alla richiesta di differimento dei termini di scadenza, già inoltrata, allegando i seguenti elaborati:
  - SZ 01 sezione stato di fatto scala 1:200;
  - SZ 02 sezione stato di fatto scala 1:200;
  - SZ 03 sezione stato di fatto scala 1:200;
  - SZ 03.1 sezione stato di fatto scala 1:200;
  - SZ 04 sezione stato di fatto scala 1:200;
  - SZ 04.1 sezione stato di fatto scala 1:200;
- con nota del 01/07/2021, registrata al prot. regionale con il n. 0377110 del 16/07/2021, la ditta Rising House s.r.l. ha trasmesso un'ulteriore integrazione spontanea alla suindicata richiesta di differimento dei termini di proroga comprendente i seguenti allegati:
  - Istanza in bollo;
  - Ricevuta di versamento oneri istruttori;
  - Bozza polizza fideiussoria;
  - Referenze bancarie in originale;
  - Relazione tecnica aggiornata;
  - Cronoprogramma dei lavori;
  - TAV SF 01 stato di fatto;
  - TAV SC 01 rilievo stato comparativo con curve di livello;
  - TAV SC 02 rilievo stato comparativo con catastale;
  - TAV SZ 01 sezione;
  - TAV SZ 02 sezione;
  - TAV SZ 03 sezione;
- tutti gli atti di cui al precedente elenco sono registrati su supporto magnetico (CD) e firmati digitalmente, e sono parte integrante della presente autorizzazione;
- con nota del 12/08/2021, registrata al prot. regionale con il n. 0420932 del 17/08/2021, la ditta Rising House s.r.l. ha trasmesso il curriculum vitae del Direttore di cava;
- con nota prot. n. 0417026 del 11/08/2021 questo Ufficio ha richiesto al Comune di Lioni la validità della convenzione stipulata con la ditta Rising House s.r.l. ed, inoltre, la regolarità dei pagamenti dei contributi dovuti ai sensi dell'art. 18 della L.R. 54/85;
- con nota prot. n. 0422734 del 19/08/2021 questo Ufficio ha evidenziato che la bozza di polizza fidejussoria non soddisfaceva i requisiti di ammissibilità ai sensi della normativa di settore;

#### DATO ATTO CHE:

- il differimento del termine di scadenza dell'autorizzazione richiesta dalla ditta Rising House s.r.l., non comporta modifiche al piano di coltivazione autorizzato con il D.D. n. 110/2011, che rimane inalterato nei volumi estrattivi e successivamente anche per quanto attiene al piano di recupero ambientale autorizzato con D.D. n. 80/2014, parimenti restano invariate le particelle interessate dai lavori di estrazione e le relative superfici, così come indicato nei decreti autorizzativi;
- alla data del 31/12/2020, come emerge dalla documentazione tecnica inviata, risulta essere stato estratto un volume di materiale pari a mc 240.432 inferiore a quello complessivamente autorizzato pari a mc 434.849;
- allo stato attuale la parte residua da estrarre corrisponde ad un quantitativo pari a mc 194.417;
- ai fini del prosieguo dell'attività autorizzata con D.D. n. 110/2011 e D.D. n. 80/2014, viste le

motivazioni addotte dalla richiedente, si può consentire il differimento del termine di scadenza dell'autorizzazione in argomento per ulteriori anni 5 (cinque) a decorrere dalla data del 03/09/2021;

- con nota del 02/09/2021, registrata al prot. regionale con il n. 0437531 del 03/09/2021, il Comune di Lioni ha comunicato che la convenzione con la ditta Rising House s.r.l. è correlata alla durata del decreto di autorizzazione e che la ditta sta ottemperando al pagamento dei contributi così come previsto nella convenzione stessa;
- con nota del 03/09/2021, registrata al prot. regionale con il n. 0439535 del 06/09/2021 la ditta Rising House s.r.l. ha trasmesso, ai sensi dell'art. 6 co. 5 della L.R. n.54/85 e dell'art. 13 del PRAE, l'aggiornamento della polizza fidejussoria n. N00D03/A0245074, attualmente vigente, posticipando la scadenza della stessa alla data del 31/12/2029, rilasciata dalla GROUPAMA Assicurazioni, viale Cesare Pavese 385 – 00144 Roma, P.IVA 00885741009, iscritta al n. 1.00023 dell'albo delle imprese di assicurazione e riassicurazione italiane;
- la ditta Rising House con nota del 24/09/2021, acquisita al prot. regionale con il n. 474126 del 27/9/2021, ha trasmesso n. 3 copie del supporto magnetico (CD) su cui sono registrati gli elaborati costituenti il progetto de quo, tutti firmati digitalmente dai tecnici progettisti.

#### VISTO:

- la L. 241/90 e ss.mm.ii.;
- il Regolamento regionale n. 12/2011 e ss.mm.ii.;
- la L.R. 54/85 e ss.mm.ii.;
- le NN. di A. del P.R.A.E. approvate con Ord. Com. n. 11 del 7/06/2006 (BURC n. 27 del 19/06/2006) e n. 12 del 6/07/2006 (BURC n. 37 del 14/08/2006) e ss.mm.ii.;
- la DGR n. 503 del 04/10/2011;

Alla stregua dell'istruttoria compiuta dal Responsabile del Procedimento, geom. Antonio Picone, delle risultanze e degli atti tutti richiamati nelle premesse, costituenti istruttoria a tutti gli effetti di legge, nonché della espressa dichiarazione di regolarità resa dal medesimo acquisita agli atti con prot. n. RI 2021.0003806 del 29/09/2021 (alla quale sono anche allegate le dichiarazioni di assenza di conflitto di interessi, anche potenziale, per il presente procedimento in capo al medesimo e al Dirigente che adotta il presente provvedimento)

#### DECRETA

con espresso riferimento alle motivazioni innanzi evidenziate che s'intendono tutte riportate e trascritte di seguito, in accoglimento dell'istanza datata 11/05/2021, acquisita al prot. n. 0257317 del 12/05/2021 e successive integrazioni trasmesse con le note acquisite agli atti con prot. n. 0316273 del 14/06/2021, n. 0377110 del 16/07/2021, n. 0420932 del 17/08/2021 e n. 0439535 del 06/09/2021:

1. si autorizza il differimento di anni 5 del termine di scadenza dell'autorizzazione rilasciata con D.D. n. 110/2011 e successivo D.D. n. 80/2014, ai sensi della L.R. 54/85 e ss. mm. ii. e art. 25 co. 14 delle NN. di A. del P.R.A.E., alla ditta *Rising House* s.r.l., con sede legale in Lioni (AV), via Torino, 31, P.IVA 02405410644, relativa alla prosecuzione dell'attività estrattiva, con contestuale recupero ambientale, della cava di calcare sita in località Oppido-Balzata del comune di Lioni – codice cava 64044\_01, sita all'interno del comparto C13AV\_01, per una superficie complessiva di mq 62.120;
2. la ditta *Rising House* s.r.l., nell'esercire l'attività di cava - nel limite del quantitativo residuo pari a mc 194.417 - dovrà rispettare il progetto di coltivazione e recupero autorizzato con D.D. n. 110/2011 e n. 80/2014, così come integrato dagli allegati tecnici all'istanza presentata in data 11/05/2021 prot. reg. n. 257317 del 12/05/2021 e successive integrazioni dell'11/06/2021 prot. reg. n. 316273 del 14/06/2021 e del 01/07/2021, prot. reg. n. 377110 del 16/07/2021, registrati su supporto magnetico (CD) e firmati digitalmente, facenti parte integrante della presente autorizzazione, di seguito elencati:
  - RP 01 relazione descrittiva del progetto;
  - Piano di potenziamento di mitigazione degli effetti ambientali;
  - SF 01 rilievo stato di fatto scala 1:1000;
  - CR 01 cronoprogramma;
  - PEF 01 programma economico finanziario;
  - SZ 01 sezione stato di fatto scala 1:200;

- SZ 02 sezione stato di fatto scala 1:200;
  - SZ 03 sezione stato di fatto scala 1:200;
  - SZ 04 sezione stato di fatto scala 1:200;
  - TAV SC 01 rilievo stato comparativo con curve di livello;
  - TAV SC 02 rilievo stato comparativo con catastale.
3. Dare atto che i volumi ancora da estrarre, nell'ambito delle superfici autorizzate, ammontano a circa mc 194.417, rispetto ai 434.849 mc complessivamente autorizzati con i predetti D.D. n. 110/2011 e D.D. n. 80/2014 secondo il seguente cronoprogramma:

Anno	Quantitativi da estrarre (mc)
2021	35.000
2022	35.000
2023	35.000
2024	30.000
2025	30.000
2026	29.417
<b>Totale</b>	<b>194.417</b>

4. la presente autorizzazione ha carattere personale ed è rilasciata al sig. Pietro Antonio Iuliano, nato a Nusco (AV) il 17.03.1966 e residente a Castel Baronia (AV) alla c.da Piani n. 64, C.F.: LNIPRN66C17F988N, nella qualità di amministratore unico e legale rappresentante della ditta Rising House s.r.l.;
5. la presente autorizzazione ha una durata di anni 5 (cinque), a decorrere dalla data del presente provvedimento;
6. prima di iniziare i lavori, la ditta Rising House s.r.l. dovrà rispettare le seguenti prescrizioni tecniche:
- la data di inizio effettivo dei lavori dovrà essere comunicata a questo Ufficio con congruo anticipo, non inferiore a 15 gg.;
  - nell'esecuzione dei lavori è fatto obbligo alla Ditta, al Direttore Responsabile dei Lavori e al Sorvegliante di osservare rigorosamente le disposizioni normative e regolamentari previste dal D.P.R. n. 128/1959 e dal D.L.vo n. 624/1996 in materia di tutela della sicurezza e della salute dei lavoratori nelle industrie estrattive, nonché quanto disposto dall'art. 86 - Documento di Sicurezza e Salute - delle NN. di A. del P.R.A.E.;
  - prima dell'inizio dei lavori deve essere trasmesso al Genio Civile l'aggiornamento del DSS documento di sicurezza e salute ai fini della sicurezza delle maestranze e l'igiene dei luoghi di lavoro, ai sensi dell'art. 86 del PRAE;
  - entro il 28 febbraio di ciascun anno, l'esercente è tenuto a relazionare sulle condizioni di stabilità dei fronti ai sensi dell'art. 86 del PRAE;
  - la presente autorizzazione è rilasciata senza pregiudizio per i diritti dei terzi o derivanti da altre leggi, ai soli fini dell'attività di coltivazione e contestuale recupero ambientale, che potrà essere variata per accertate situazioni di pericolo per le persone e per le cose (art. 674 e successivi del D.P.R. n. 128/59 sulla polizia delle miniere e delle cave), derivanti da imprevisti geologici e petrografici, previa autorizzazione di questo Ufficio;
  - ai sensi dell'art. 23 della L.R. n. 54/85 e ss. mm. ii., ultimati i lavori di recupero ambientale, il titolare della presente autorizzazione deve chiedere a questo Ufficio di accertare la rispondenza dei lavori di coltivazione a quanto previsto nel provvedimento di autorizzazione;
  - il mancato rispetto delle condizioni e prescrizioni di cui al presente decreto è sanzionabile ai sensi degli artt. 26, 27 e 28 della L.R. n. 54/85 e ss.mm.ii.;
  - gli artt. 13 e 14 della L.R. n. 54/85 e ss.mm.ii. prevedono i modi di estinzione e revoca dell'autorizzazione;
  - il titolare della presente autorizzazione che si sottrae all'obbligo di consentire l'accesso per ispezioni o controlli o che non fornisca i dati, le notizie e i chiarimenti richiesti, è soggetto alla sanzione amministrativa di cui all'art. 28, comma 4, della L.R. n. 54/85 e ss. mm. ii.;
  - l'eventuale trasferimento dell'azienda dovrà essere formalmente comunicato a questo Settore che,



eseguite le verifiche di legge, provvederà alla variazione dell'intestazione della presente autorizzazione così come previsto dall'art. 12 della L.R. n. 54/85 e ss. mm. ii..

- la convenzione con il Comune di Lioni, come confermato dallo stesso ente, è correlata alla durata del decreto di autorizzazione;
- restano comunque confermate tutte le prescrizioni contenute nei DD n. 110/2011 e n. 80/2014.

Avverso il presente provvedimento è ammesso ricorso giurisdizionale amministrativo al T.A.R. competente nel termine di 60 giorni dalla notifica o pubblicazione, in alternativa ricorso straordinario al Capo dello Stato nel termine di giorni 120 dalla notifica o pubblicazione.

#### **DISPONE**

che il presente Decreto sia trasmesso:

- alla Segreteria di Giunta per l'archiviazione ed al B.U.R.C. per la pubblicazione;
- alla D.G. 50 18 00 per i LL.PP. e la Protezione Civile;
- allo STAFF 50 18 91 Funzioni di supporto tecnico-operativo - Gestione tecnico-amministrativa dei LL.PP. Osservatorio Regionale Appalti;
- alla ditta Rising House s.r.l., tramite pec, ai fini della notifica;
- al Sindaco del Comune di Lioni, per conoscenza e competenza e per la pubblicazione all'Albo Pretorio;
- al Comando Carabinieri Forestali di Lioni (AV);
- alla Comunità Montana Terminio Cervialto;
- al sito istituzionale per la pubblicazione di cui all'art. 5 co. 1 lett. o) della L.R. n. 23/2017 (Regione Campania Casa di Vetro).

Il Dirigente  
dott.ssa Claudia Campobasso