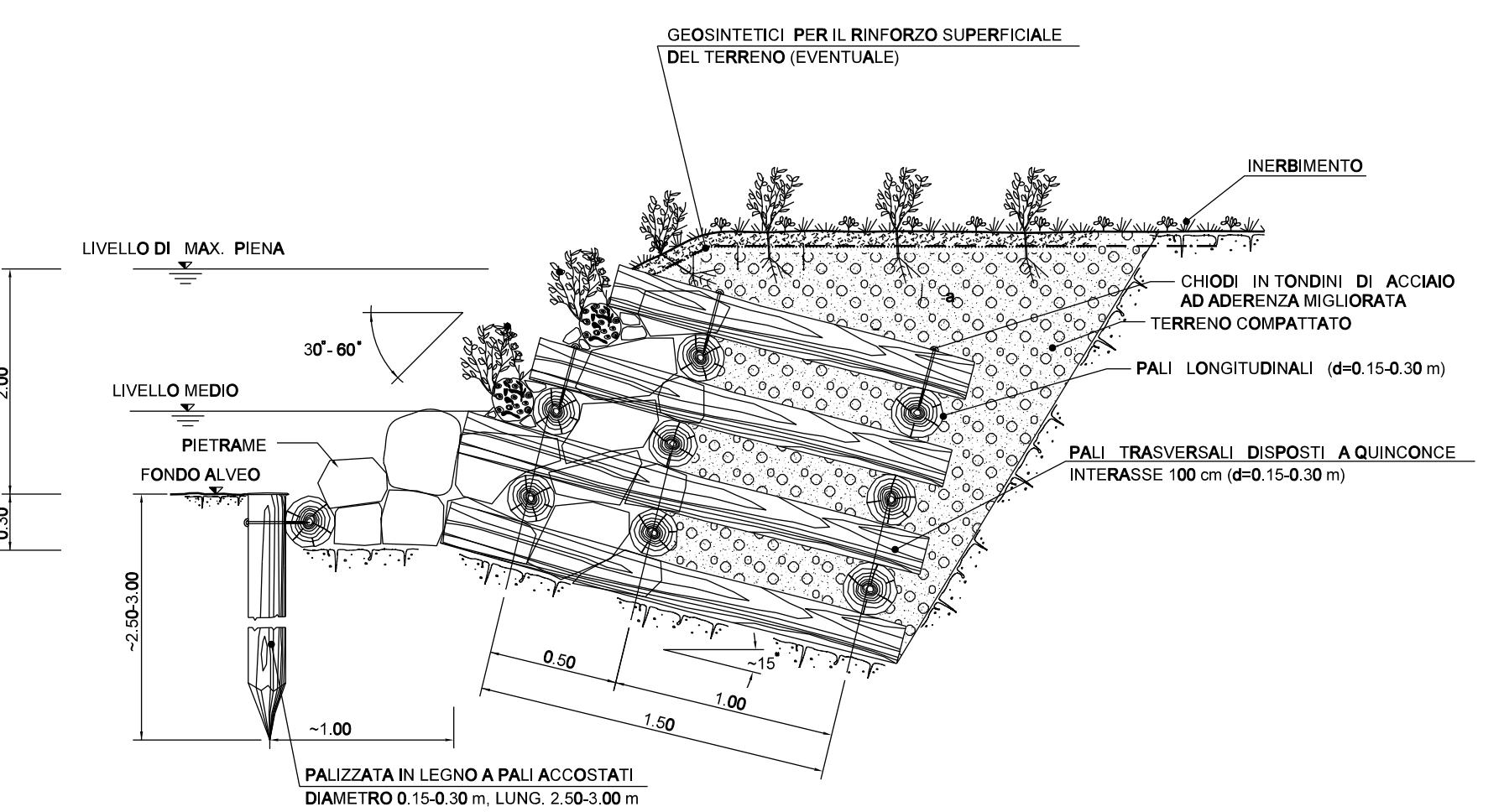


SEZIONE A - B scala 1:200

RICOSTITUZIONE SPONDALE CON MURO CELLULARE IN LEGNAME E PIETRAMME SEZ. TIPO



MATERIALI:
 - PALI SCORTECCIATI DI SPECIE FORTE (CASTAGNO, ROBINIA, ROVERE, ETC.) CON LE DIMENSIONI RIPORTATE IN DISEGNO.
 - CHIODI (Ø=12-20 mm) IN ACCIAIO PER LA CONNESSIONE TRA GLI ELEMENTI STRUTTURALI IN LEGNAME.
 - GEOINTETICI PER LA PROTEZIONE DEL TERRENO SUPERFICIALE NEI CONFRONTI DI FENOMENI EROSIIVI PER RUSCELLAMENTO DELLE ACQUE.
 - PIETRAMME DI INTASAMENTO DI NATURA CALCEAREA, BASALTICA, GRANITICA O TRACHITICA PRIVI DI INCLUSIONI E/O PIANI DI SFALDAMENTO.

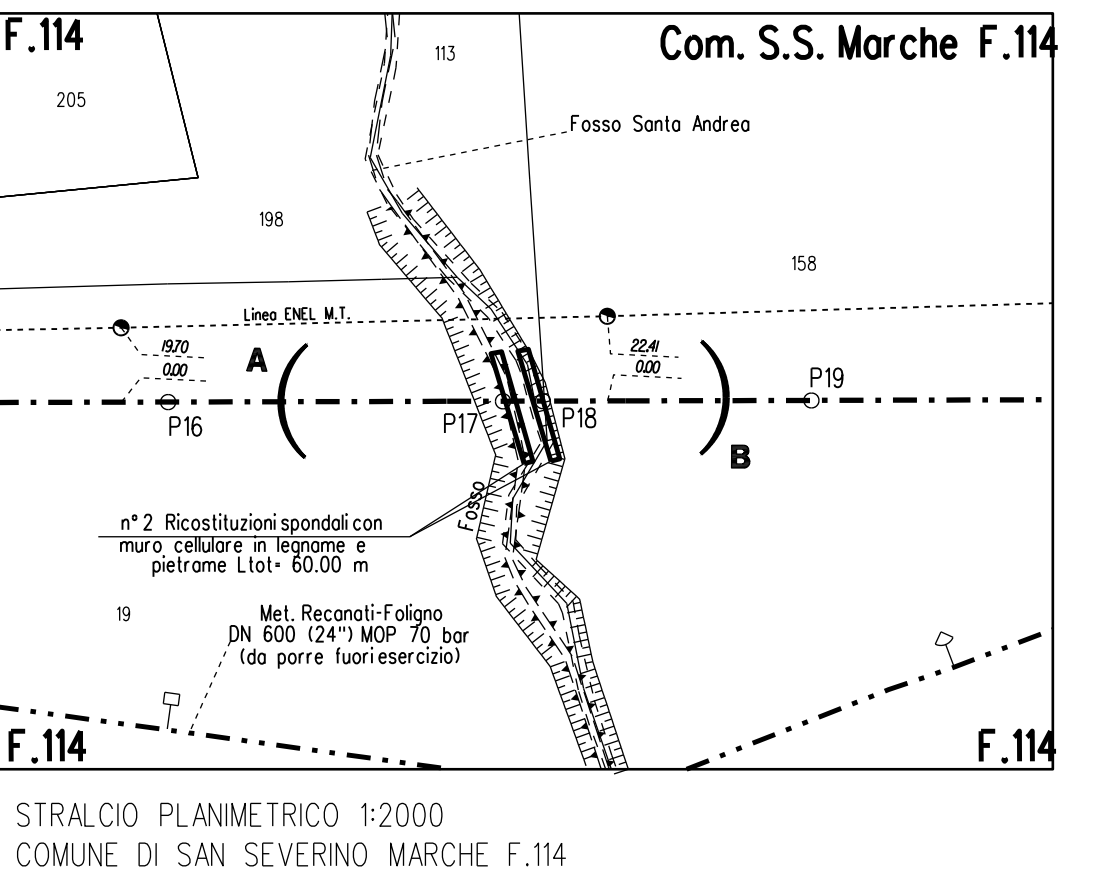
CRITERI DI ESECUZIONE:
 - L'OPERA VIENE REALIZZATA CON CARATTERISTICHE DIMENSIONALI ATTE A RICOSTITUIRE L'ORIGINARIA MORFOLOGIA DELLA SPONDA: IN PARTICOLARE NON VENGONO ALTERATE LE CARATTERISTICHE GEOMETRICHE DELLA SEZIONE DI DEFLUSSO E DEL PROFILO DEL CORSO D'ACQUA.

NOTA :
 PRIMA DI PROCEDERE CON L'ESECUZIONE DEGLI SCAVI DEL METANODOTTO E' NECESSARIO ACCERTARE L'ESATTA UBICAZIONE PLANO-ALTIMETRICA DI TUTTI I SERVIZI INTERRATI INTERFERENTI.
 L'INDAGINE ANDRA' SVOLTA MEDIANTE L'ESECUZIONE DI SAGGI A MANO ED ALLA PRESENZA DI RAPPRESENTANTI DELL'ENTE PROPRIETARIO.

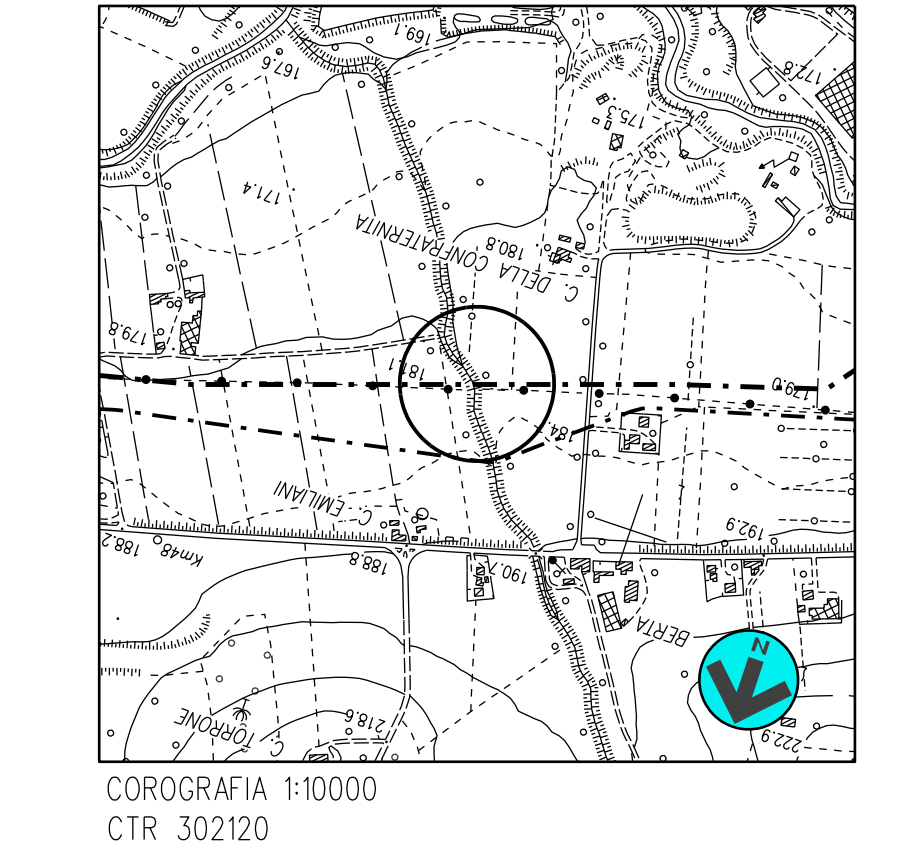
TABELLA DELLE ANNOTAZIONI

- 1 Tubo di acciaio Grado EN L415NB/MB DN 650 (26") Sp. 11.1 mm costruito secondo tab. CASD A.01.01.20 rivestimento in Polietilene Sp.2.5 mm
- 7 Tubo portacavo in Fe 00 DN 100 (4") Sp. 4.0 mm

246.00 m



STRALCIO PLANIMETRICO 1:2000
 COMUNE DI SAN SEVERINO MARCHE F.114



COROGRAFIA 1:10000
 CTR 302120

1	GIU 2022	EMISSIONE PER APPALTO	BIocca	Sciosci	Stefani
0	NOV 2021	EMISSIONE	BIocca	Sciosci	Stefani
Rev	DATA	DESCRIZIONE	ELABORATO	VERIFICATO	APPROVATO
CLIENTE	PROGETTISTA	SAIPEM	WBS CLIENTE NR/19136/R-L01 COD.TEC.20645	UNITA' 100	
Rif. Met.: RECANATI - FOLIGNO (Frazione Colfiorito) 3° Tronco: TREIA - SERRAPETRONA DN 650(26"), OP 75 bar			DISEGNO LC-9E-81311		
Attraversamento: FOSSO SANT' ANDREA			REVISIONE	1	
			FG	DI	
			SCALA	1:200	