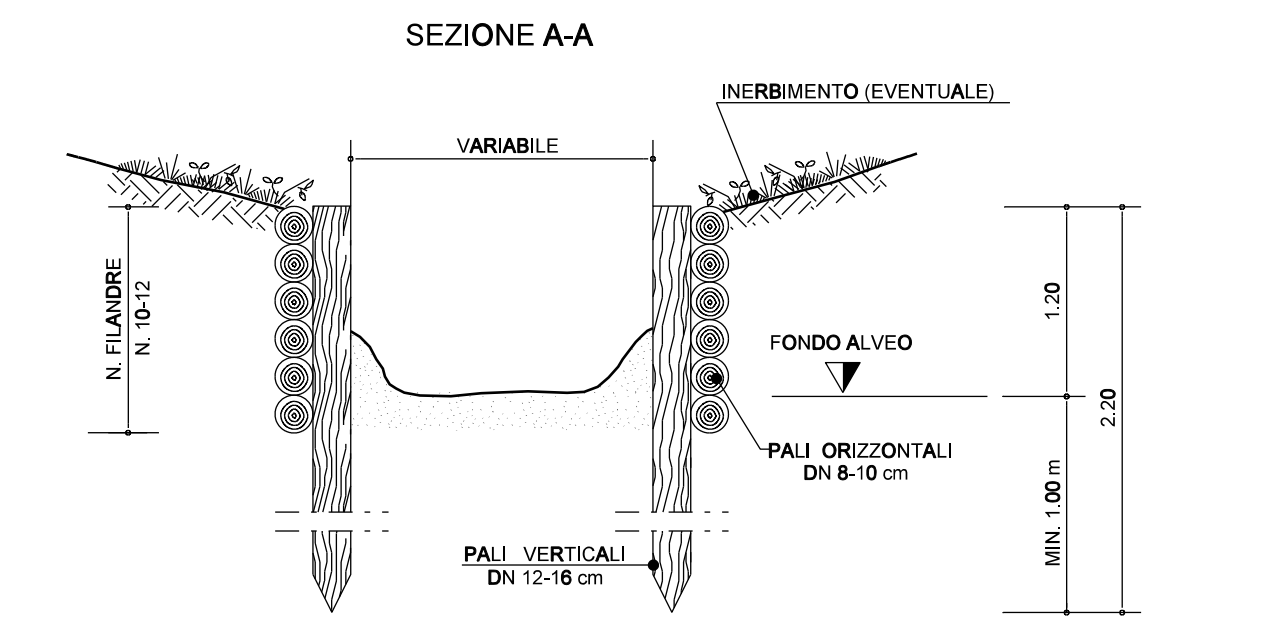
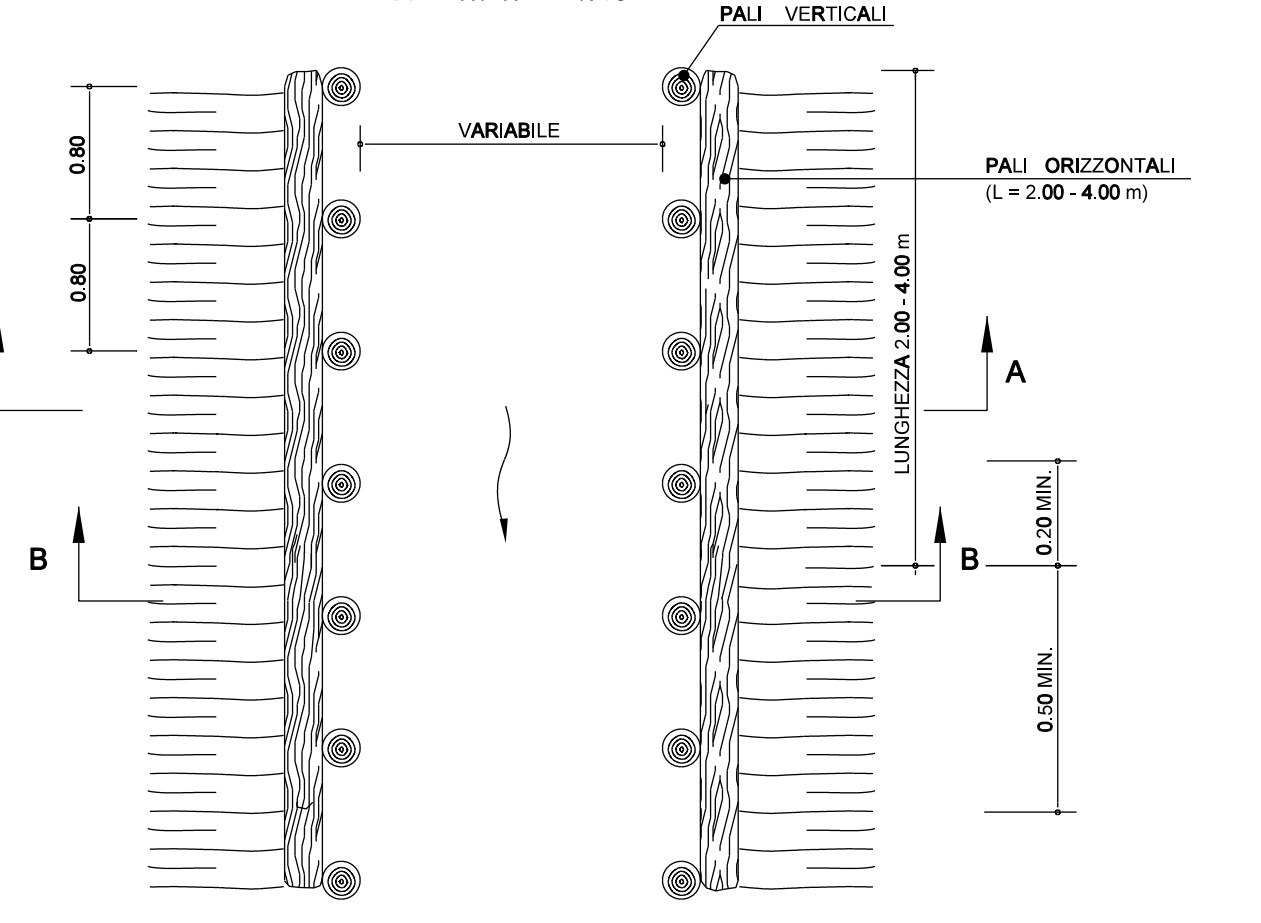


SEZIONE A - B scala 1:200

NOTA :
 PRIMA DI PROCEDERE CON L'ESECUZIONE DEGLI SCAVI DEL METANODOTTO E' NECESSARIO ACCERTARE L'ESATTA UBICAZIONE PLANO-ALTIMETRICA DI TUTTI I SERVIZI INTERRATI INTERFERENTI.
 L'INDAGINE ANDRA' SVOLTA MEDIANTE L'ESECUZIONE DI SAGGI A MANO ED ALLA PRESENZA DI RAPPRESENTANTI DELL'ENTE PROPRIETARIO.

REGIMAZIONE IN LEGNAME
 SEZIONE TIPO
 SCHEMA PLANIMETRICO

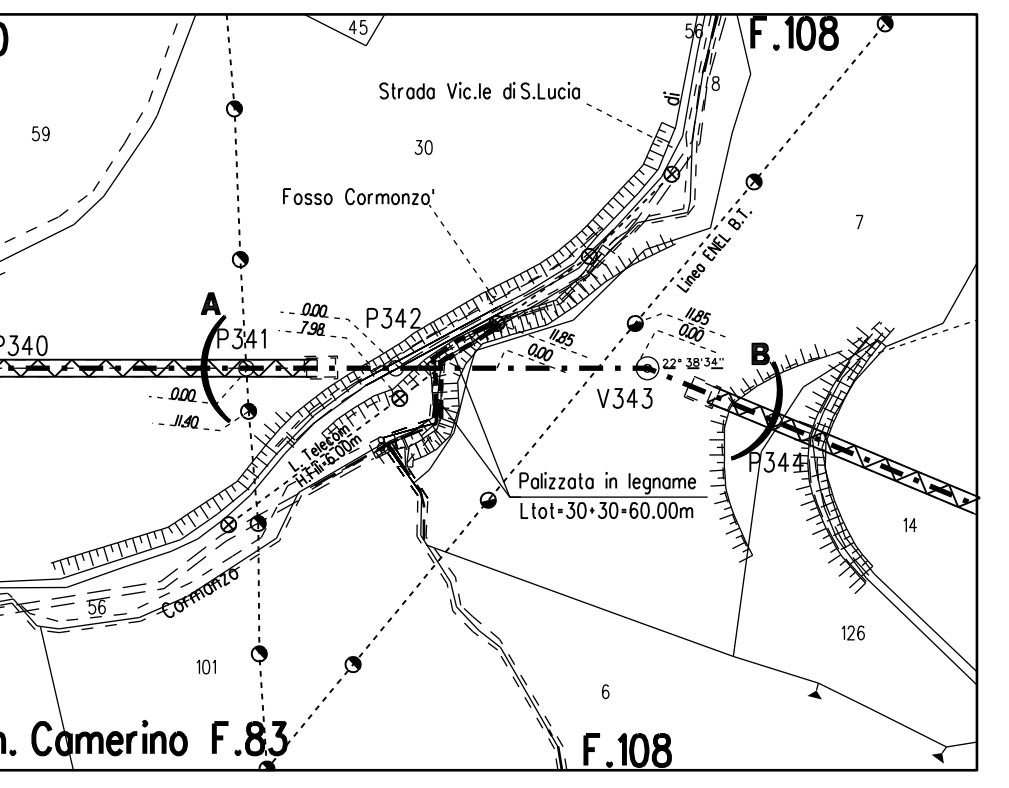


MATERIALI:
 - PALI VERTICALI ED ORIZZONTALI SCORTECCIATI DI SPECIE FORTE (COME CASTAGNO, ROBINIA, ROVERE, ETC.) CON LE DIMENSIONI RIPORTATE IN DISEGNO.
 - FILO IN FERRO ZINCATO (DIAMETRO MINIMO 2 mm) PER IL COLLEGAMENTO DEI PALI ORIZZONTALI E VERTICALI.
CRITERI DI ESECUZIONE:
 - LE OPERE VERRANNO REALIZZATE CON CARATTERISTICHE GEOMETRICHE ADEGUATE PER RICOSTITUIRE L'ORIGINARIA MORFOLOGIA SPONDALE. IN PARTICOLARE NON VERRANNO EFFETTUATE RETTIFICAZIONI DELL'ALVEO O ALTERAZIONI DELLE CARATTERISTICHE GEOMETRICHE DELLA SEZIONE DI DEFUSSO E DEL PROFILO DEL FONDO.

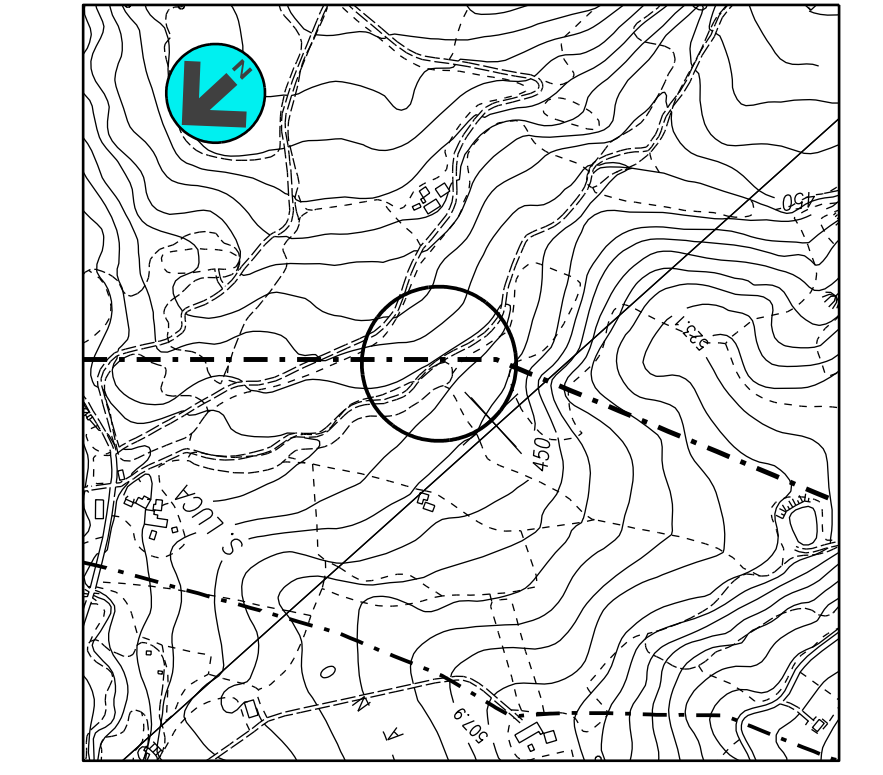
TABELLA DELLE ANNOTAZIONI

- 1 Tubo d'acciaio Grado EN L415NB/MB DN 650 (26") Sp. 11.1 mm costruito secondo tab. GASD A.01.01.20 rivestimento in Polietilene Sp.2.5 mm
- 7 Tubo portacavo in Fe 00 DN 100 (4") Sp. 4.0 mm

324.00 m



STRALCIO PLANIMETRICO 1:2000
 COMUNE DI CAMERINO F.83-F.108-F.110



COROGRAFIA 1:10000
 CTR 303050-303060

DOCUMENTI DI RIFERIMENTO	N
--------------------------	---

1	GIU 2022	EMISSIONE PER APPALTO	BIOCCA	SCIOSCI	STEFANI
0	NOV 2021	EMISSIONE	BIOCCA	SCIOSCI	STEFANI
Rev	DATA	DESCRIZIONE	ELABORATO	VERIFICATO	APPROVATO
CLIENTE		PROGETTISTA		WBS CLIENTE NR 19136/R-L01 COD.TEC 20645 COMM. SAIPEM 023113-076	UNITA' 100
Rif. Met.: RECANATI - FOLIGNO (Frazione Colfiorito) 4° Tronco: SERRAPETRONA - CAMERINO DN 650(26"), DP 75 bar			DISEGNO LC-9E-81422		
Attraversamento: FOSSO CORMONZO' STRADA VICINALE DI SAN LUCA			REVISIONE	1	
			FG	DI	
			SCALA	1:200	