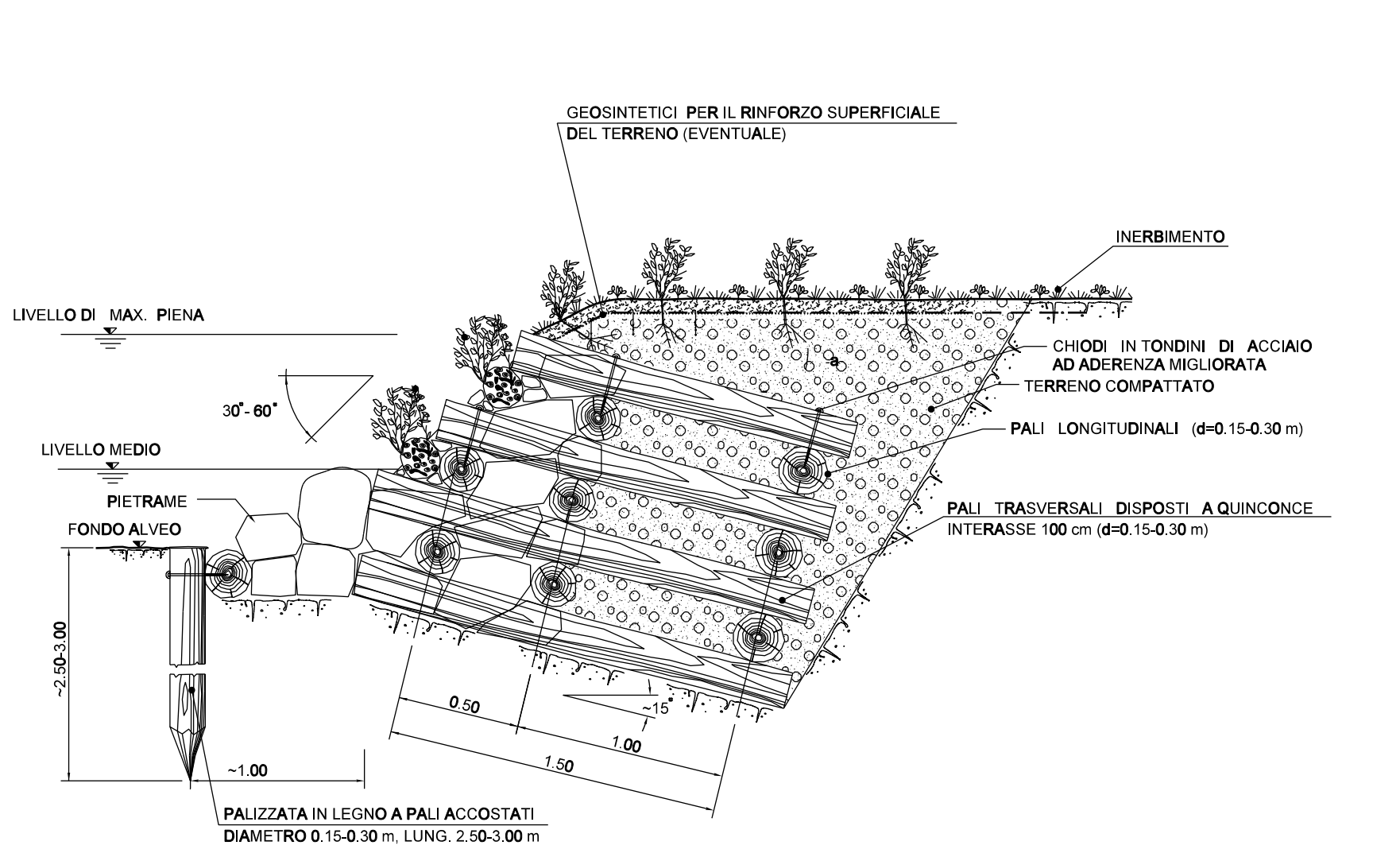


RICOSTITUZIONE SPONDALE CON MURO CELLULARE IN LEGNAME E PIETREME SEZ. TIPO



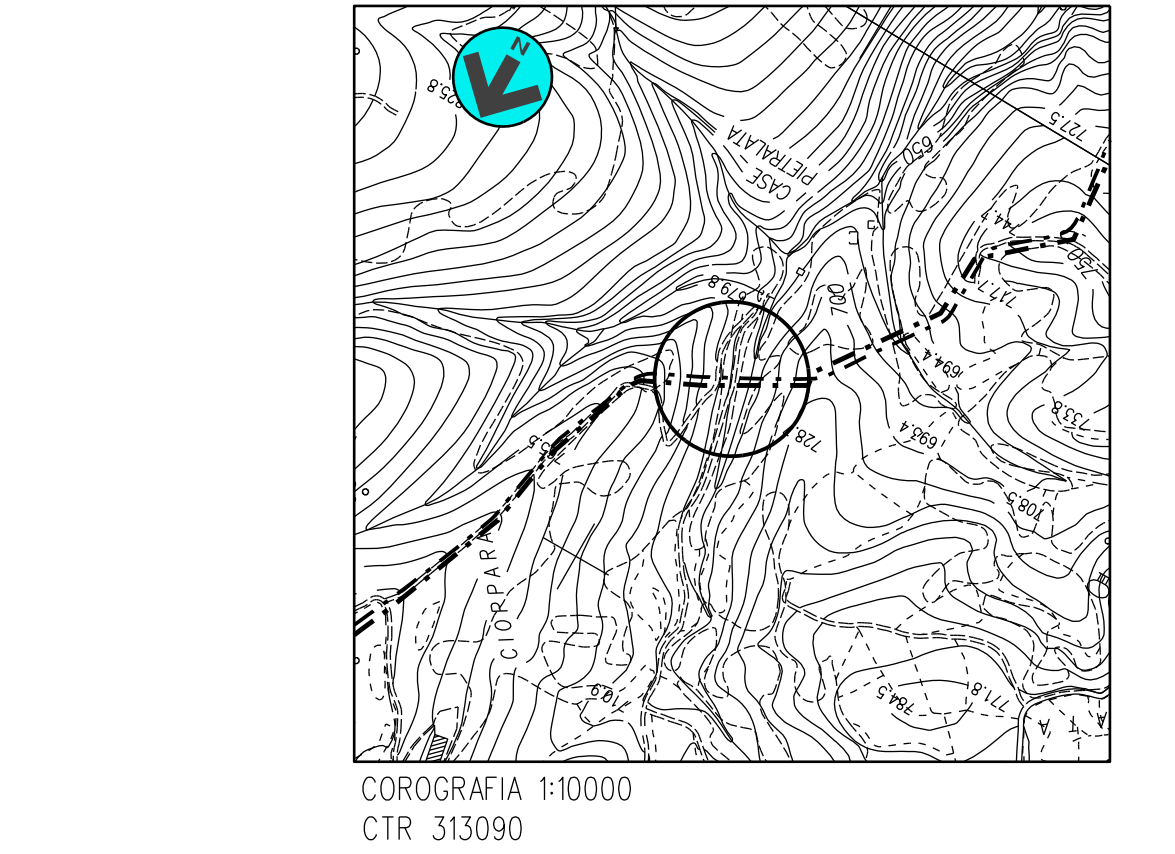
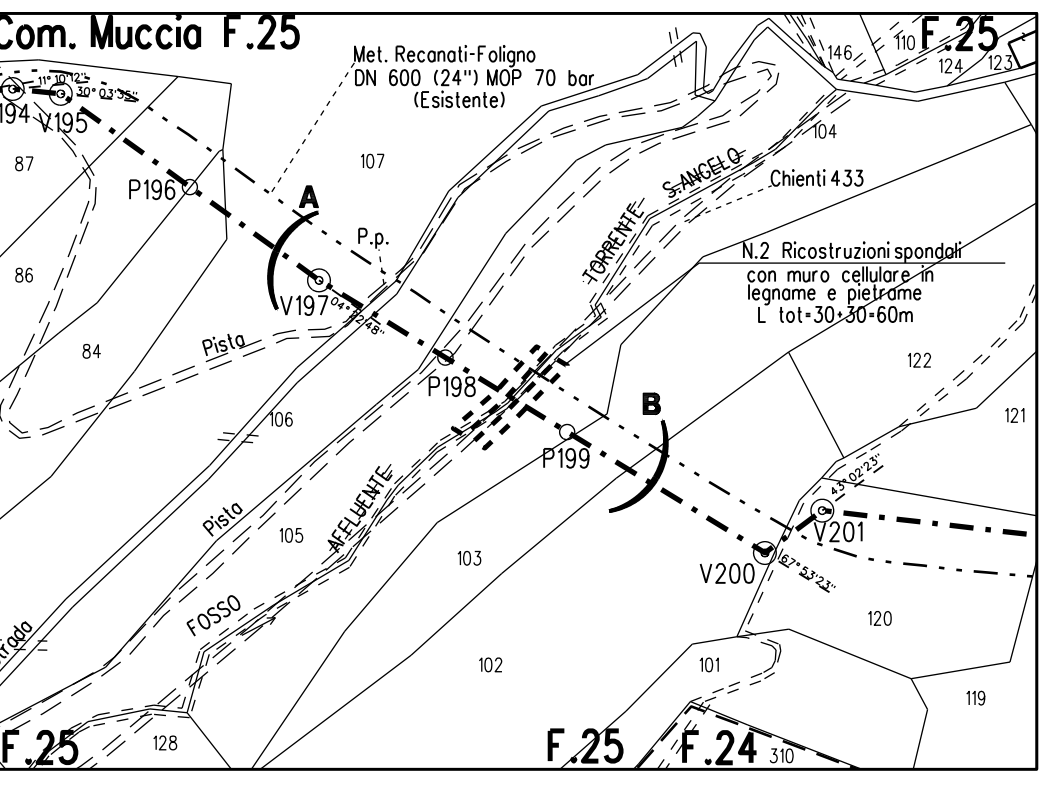
MATERIALI:
 - PALI SCORTECCIATI DI SPECIE FORTE (CASTAGNO, ROBINIA, ROVERE, ETC.) CON LE DIMENSIONI RIPORTATE IN DISEGNO.
 - CHIODI (d=12-20 mm) IN ACCIAIO PER LA CONNESSIONE TRA GLI ELEMENTI STRUTTURALI IN LEGNAME;
 - GEOSENTETICI PER LA PROTEZIONE DEL TERRENO SUPERFICIALE NEI CONFRONTI DI FENOMENI EROSIIVI PER RUSCELLAMENTO DELLE ACQUE;
 - PIETREME DI INTASSAMENTO, DI NATURA CALCAREA, BASALTICA, GRANITICA O TRACITICA PRIVI DI INCLUSIONI E/O PIANI DI SFALDAMENTO.

CRITERI DI ESECUZIONE:
 - L'OPERA VIENE REALIZZATA CON CARATTERISTICHE DIMENSIONALI ATTE A RICOSTITUIRE L'ORIGINARIA MORFOLOGIA DELLA SPONDA; IN PARTICOLARE NON VENGONO ALTERATE LE CARATTERISTICHE GEOMETRICHE DELLA SEZIONE DI DEFLUSSO E DEL PROFILO DEL CORSO D'ACQUA.

NOTA :
 PRIMA DI PROCEDERE CON L'ESECUZIONE DEGLI SCAVI DEL METANODOTTO E' NECESSARIO ACCERTARE L'ESATTA UBICAZIONE PLANO-ALTIMETRICA DI TUTTI I SERVIZI INTERRATI INTERFERENTI.
 L'INDAGINE ANDRA' SVOLTA MEDIANTE L'ESECUZIONE DI SAGGI A MANO ED ALLA PRESENZA DI RAPPRESENTANTI DELL'ENTE PROPRIETARIO.

TABELLA DELLE ANNOTAZIONI

- 1 Tubo d'acciaio Grado EN L415NB/MB DN 650 (26'') Sp. 11.1 mm costruito secondo tab. GASD A.01.01.20 rivestimento in Polietilene Sp.2.5 mm
- 7 Tubo portacavo in Fe 00 DN 100 (4'') Sp. 4.0 mm



Rev	DATA	EMISSIONE	DESCRIZIONE	ELABORATO	VERIFICATO	APPROVATO
1	GIU 2022	EMISSIONE PER APPALTO		BIOCCA	SCIOSCI	STEFANI
0	NOV 2021	EMISSIONE		BIOCCA	SCIOSCI	STEFANI

CLIENTE	PROGETTISTA	UNITA'
		100
Rif. Met.: RECANATI - FOLIGNO (Frazione Colfiorito) 5° Tronco: CAMERINO - PIEVE TORINA DN 650(26''), DP 75 bar		
Attraversamento: FOSSO CHIENI 433		
DISEGNO	REVISIONE	FG
LC-8E-81516	1	DI
SCALA	1:200	