

Comune di TREIA F. 100-101
 PLANIMETRIA 1:2000

COMPETENZE:
 -Genio Civile di Macerata-

NB - Le profondità d'interramento sono riferite alla generatrice superiore del tubo.



NOTE I 04758

INDICE	DATA	MODIFICHE	DISEGN.	CONTR.	APPROV.
2	3-2-72	MODIFICATO SECONDO ESECUZIONE			
1	27-11-70	RIPORTATO TRACCIATO PICCHETTATO			
0	10-11-69	EMISSIONE			

SNAM PROGETTI
 DIVISIONE PROGETTI MILANO - ITALIA

GC-D-62409

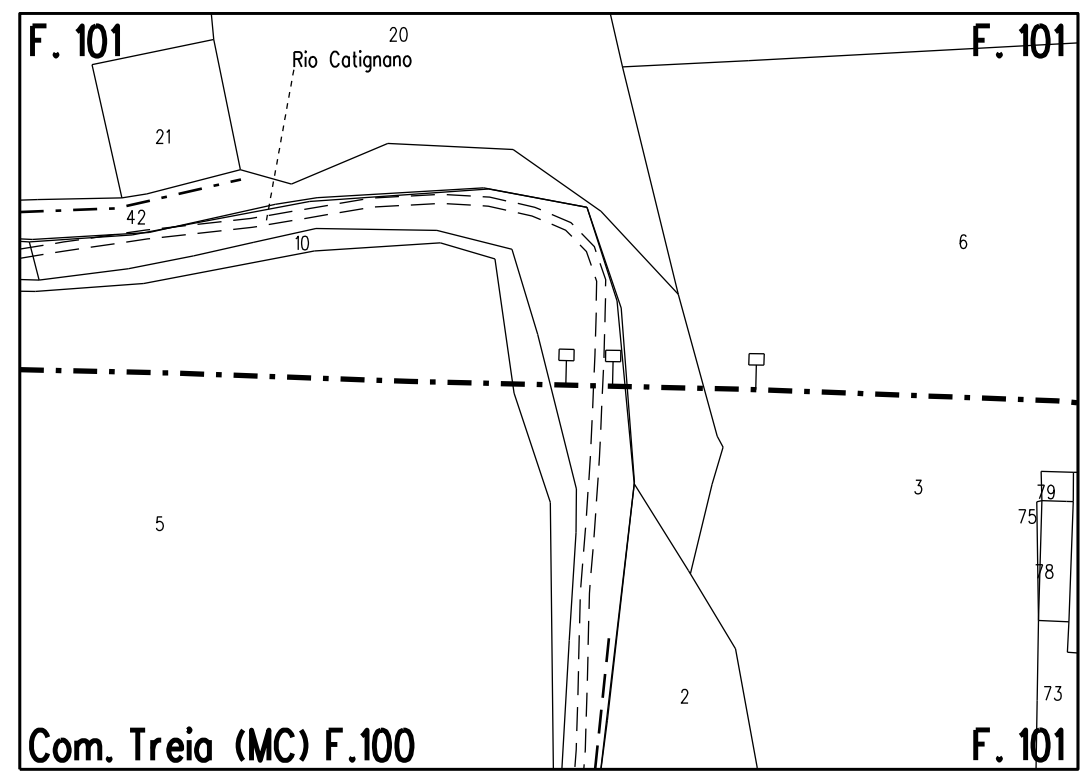
Metanodotto: RECANATI - FOLIGNO
 1° Tronco: RECANATI - PASSO di TREIA

INDICE 10 / 2

SCALA 1:200

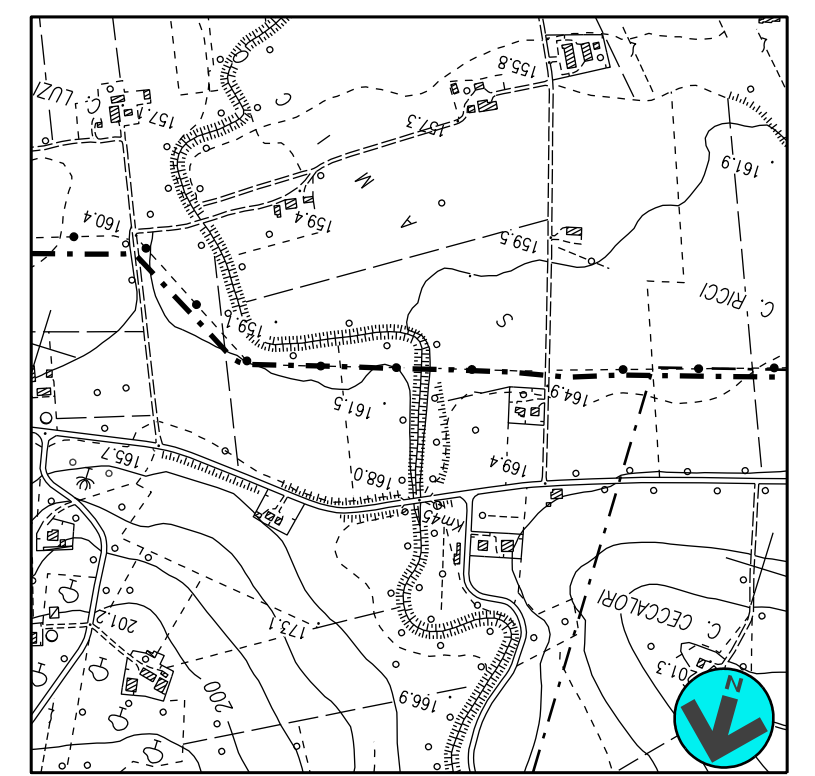
SOSTITUISCE IL
 SOSTITUITO DAL

Torrente CATIGNANO n° 125



Com. Treia (MC) F.100
 STRALCIO PLANIMETRICO 1:2000
 COMUNE DI TREIA F.100-F.101

DOCUMENTI DI RIFERIMENTO	N
--------------------------	---



COROGRAFIA 1:10000
 CTR 302120

Rev	DATA	DESCRIZIONE	ELABORATO	VERIFICATO	APPROVATO
1	GIU. 2022	EMISSIONE PER APPALTO	BIocca	Sciosci	Stefani
0	NOV. 2021	EMISSIONE	BIocca	Sciosci	Stefani

CLIENTE: PROGETTISTA:

WBS CLIENTE NR/19136/R-L01
 COD. TEC. 9113569
 COMM. SAIPEM 023113-070

UNITA' 300

Metanodotto: RECANATI - FOLIGNO
 1° TRONCO: RECANATI - PASSO DI TREIA
 DN 600 (24"), MOP=70 bar

DISEGNO LC-D-82726

REVISIONE 1

PROGETTO DISMISSIONI
 ATTRAV. RIO CATIGNANO N.125

FG DI

SCALA