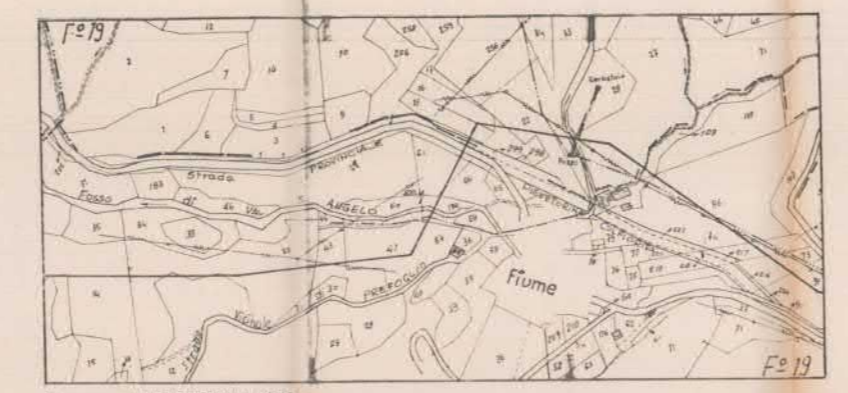
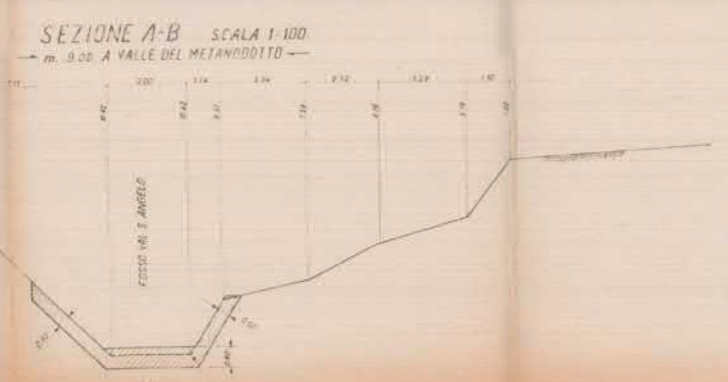


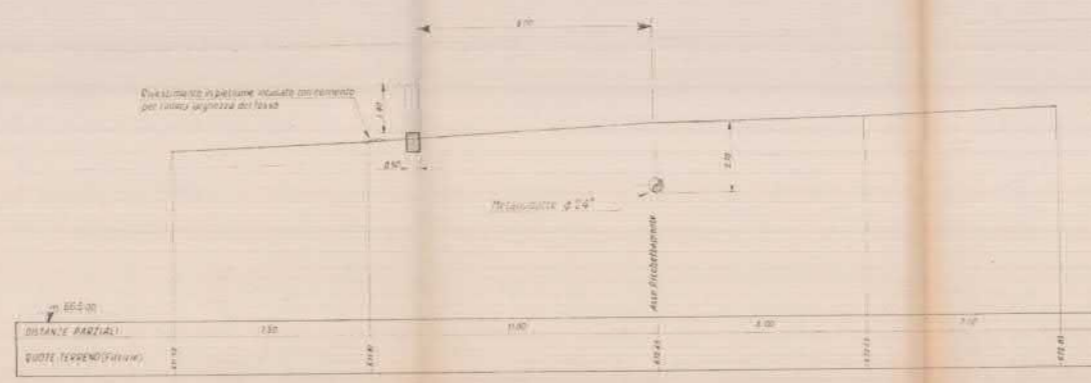
RILIEVO PLANDALTIMETRICO SCALA 1:500



Comune di PIEVE TORINA F. 19
PLANIMETRIA : 2000



SEZIONE A-B SCALA 1:100
m. 0+20 A VALLE DEL METANODOTTO



PROFILO LONGITUDINALE FONDO FOSSO VAL S. ANGELO
SCALA 1:100

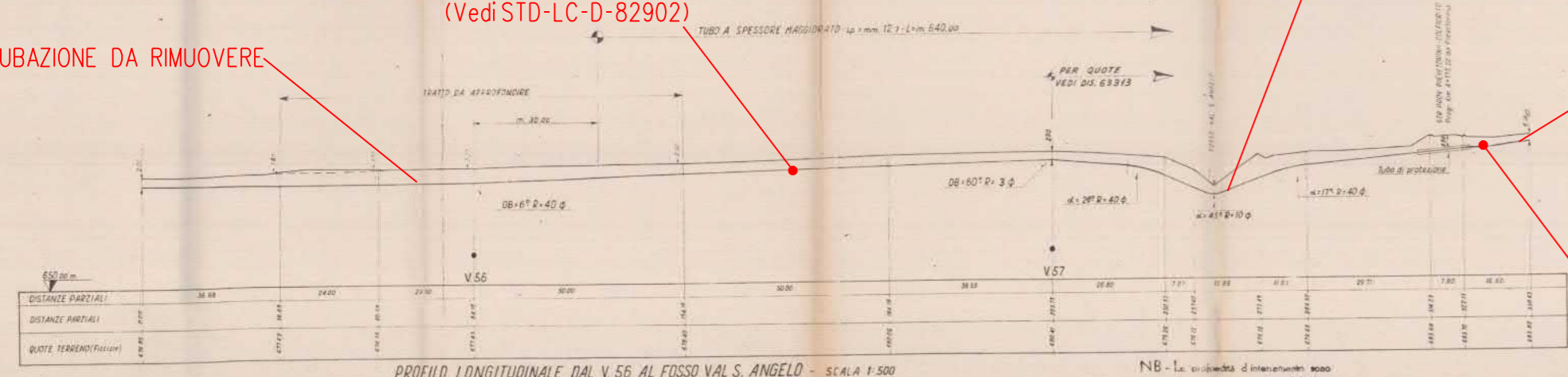
TUBAZIONE DA RIMUOVERE

FONDELLO DA INSERIRE
(Vedi STD-LC-D-82902)

TUBAZIONE DA INERTIZZARE
(Vedi STD-LC-D-82900)

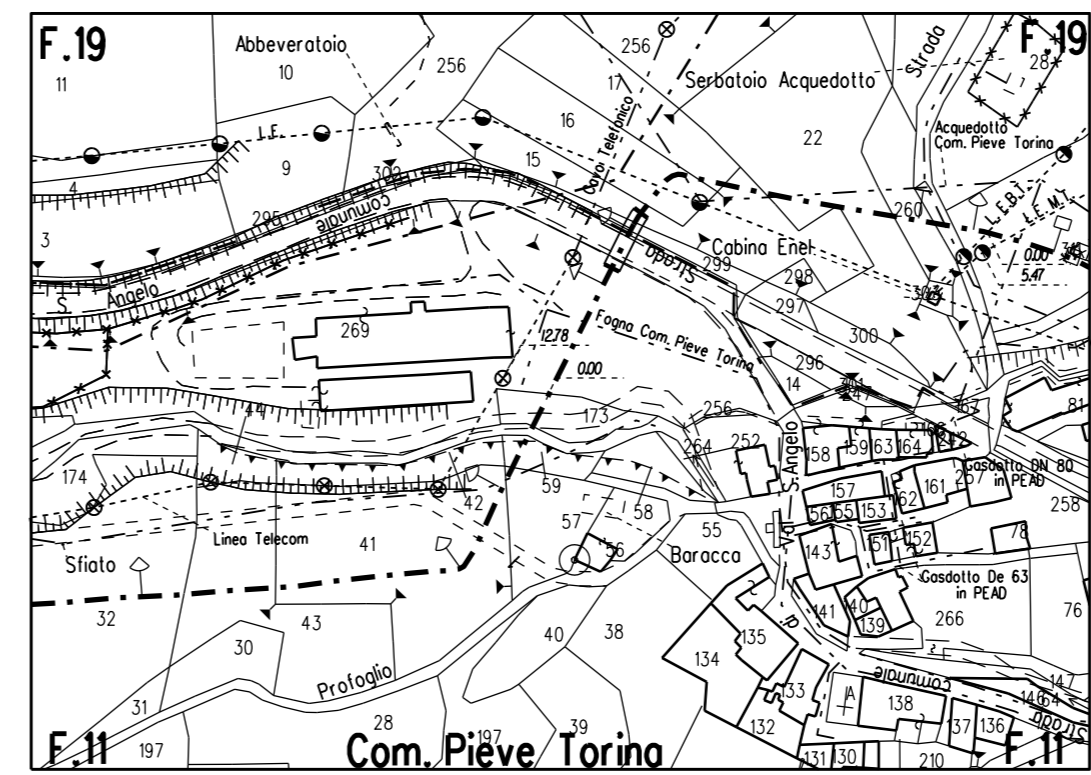
TUBAZIONE DA RIMUOVERE

FONDELLO DA INSERIRE
(Vedi STD-LC-D-82902)

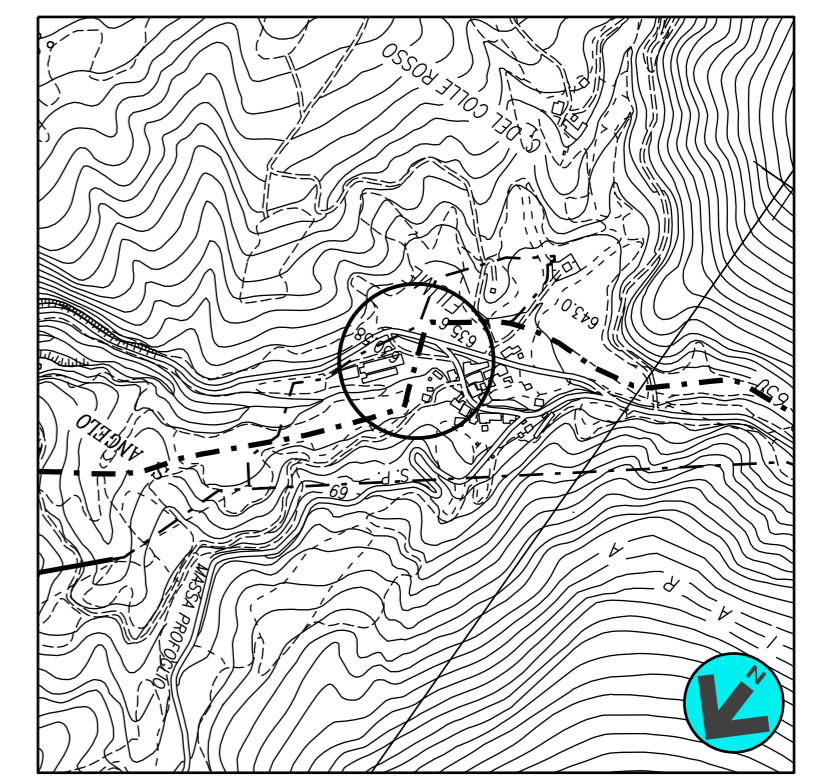


PROFILO LONGITUDINALE DAL V.56 AL FOSSO VAL S. ANGELO - SCALA 1:500

SNOM PROGETTI Metanodotto: RECANATI - FOLIGNO 4° Tronco: MUCCIA - COLFIORITO APPROFONDIMENTO: CONDOTTA AL V.56 e PART. SCELTA IN CALCESTRUZZO		COMM. 63700 SCALA 20000/5000/500
---	--	-------------------------------------



STRALCIO PLANIMETRICO 1:2000
COMUNE DI PIEVE TORINA F.11-F.19



COROGRAFIA 1:10000
CTR 313130

1	GIU 2022	EMISSIONE PER APPALTO	BIOCCA	SCIOSCI	STEFANI
0	NOV 2021	EMISSIONE	BIOCCA	SCIOSCI	STEFANI
Rev	DATA	DESCRIZIONE	ELABORATO	VERIFICATO	APPROVATO
CLIENTE		PROGETTISTA	WBS CLIENTE NR/19136/R-L01 COD. TEC. 9113569 COMM. SAIPEM 023113-070	UNITA' 300	
Metanodotto: RECANATI - FOLIGNO 4° TRONCO: MUCCIA - COLFIORITO DN 600 (24") MOP=70 bar			DISEGNO LC-A-82813		
PROGETTO DISMISSIONI ATTRAV. FOSSO VAL S.ANGELO /SP PIEVE TORINA-COLFIORITO (prog. km 4+173.20 da Pieve Torina)			REVISIONE 1	FG DI	
			SCALA		