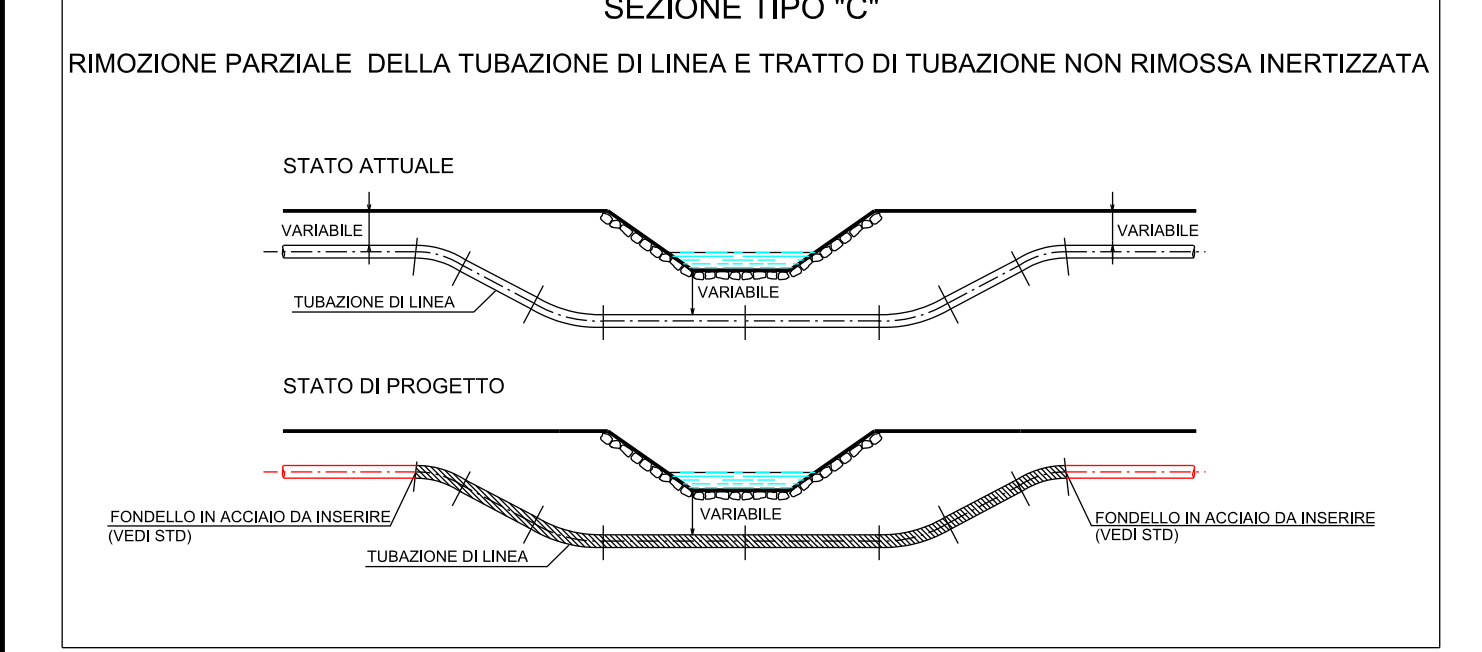
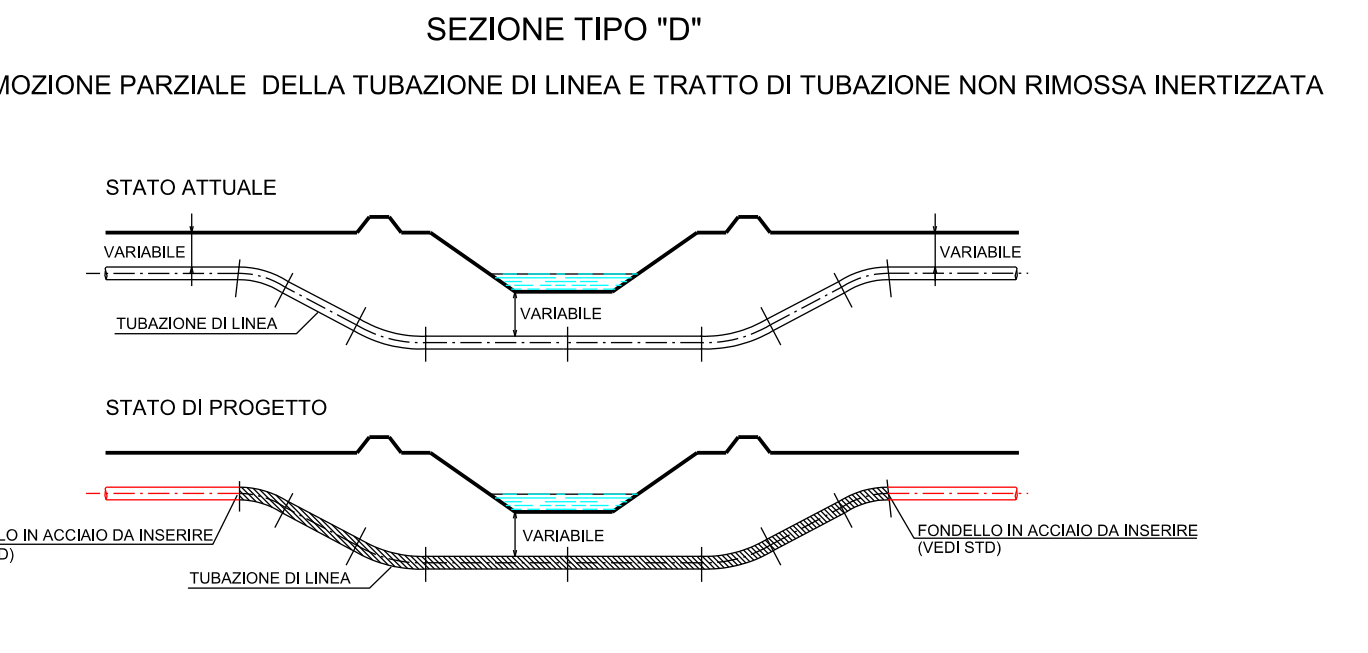
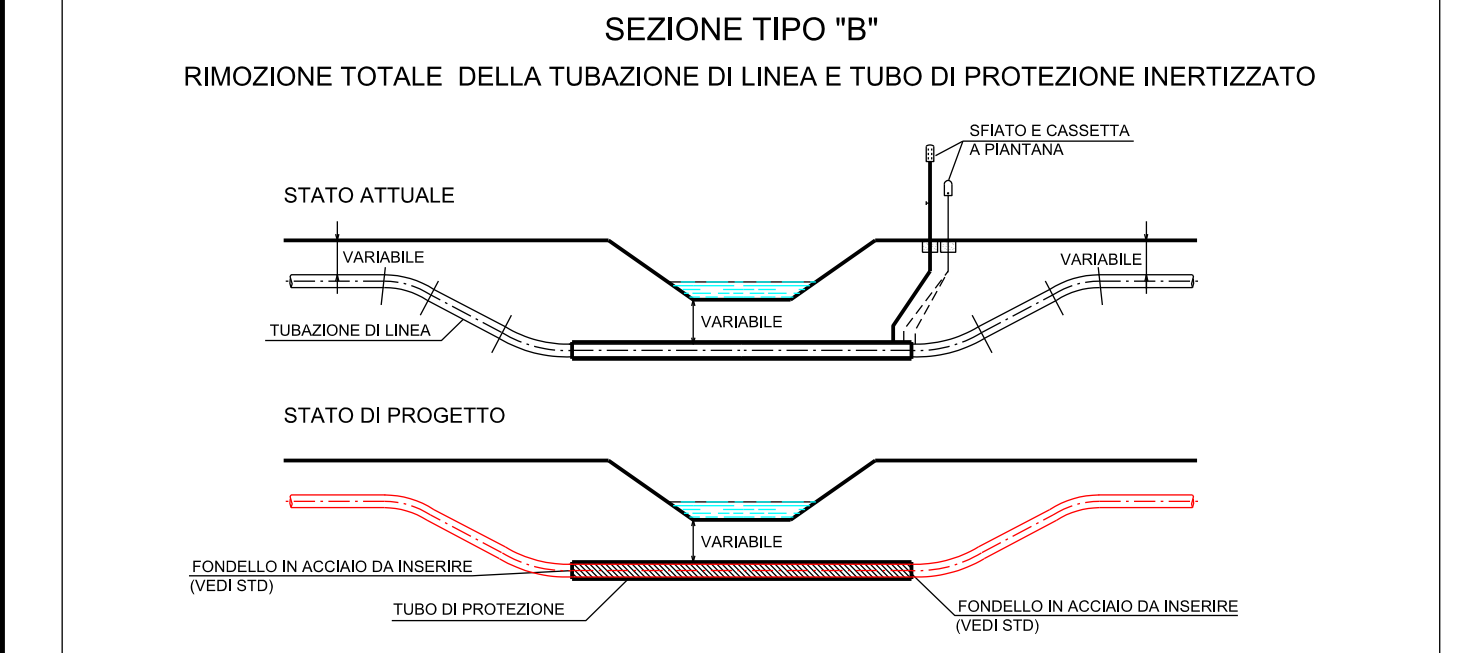


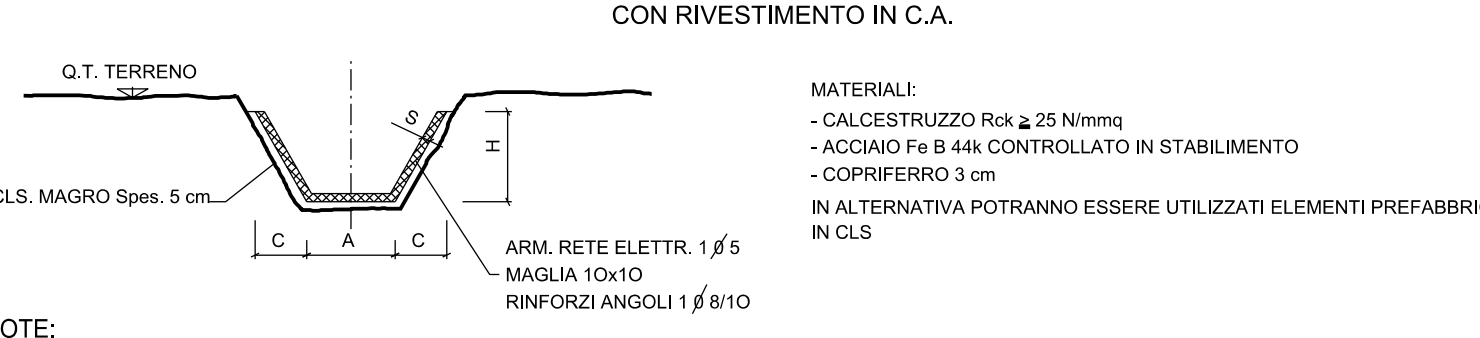
NOTE:

- LE POSTAZIONI DI LAVORO, ALLE ESTREMITA' DEI TRATTI DA INERTIZZARE, SARANNO UBICATE IN MODO CHE I MOVIMENTI TERRA NON INTERFERIRANNO CON LE SPONDE E/O I CORPI ARGINALI.
- NELLE PARETI DELLE POSTAZIONI DI LAVORO SARANNO REALIZZATE OPERE DI CONTENIMENTO TEMPORANEO. QUESTE POTRANNO NON ESSERE REALIZZATE QUANDO LE INCLINAZIONI DELLE PARETI DI SCAVO SIANO COMPATIBILI CON LA STABILITA' DEI TERRENI



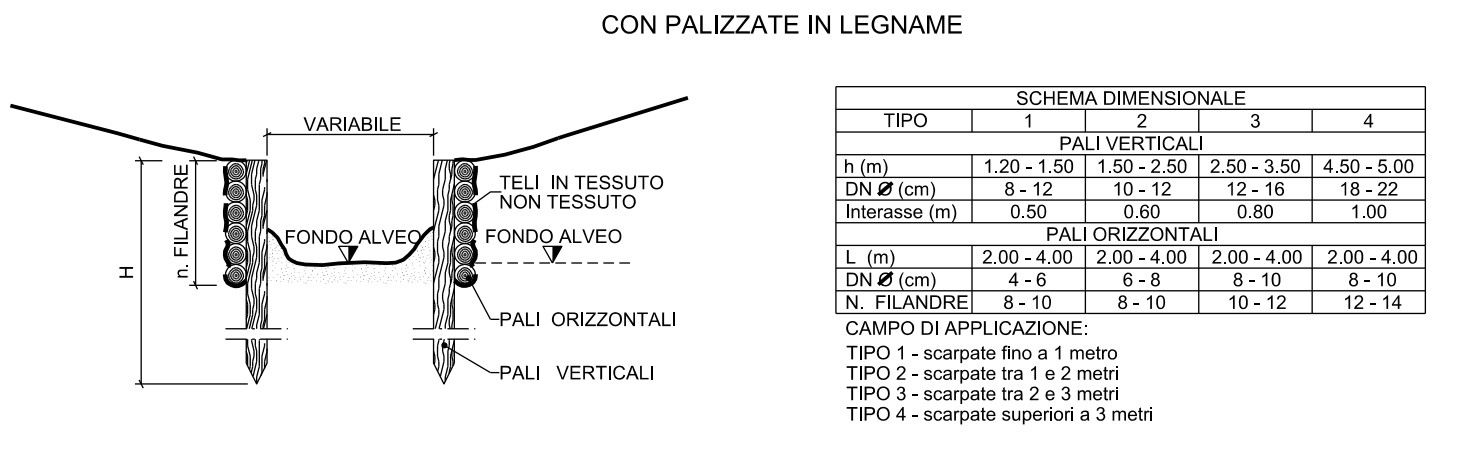
NOTE:

- Il materiale lapideo sara' duro e compatto, di natura calcarea, basaltica o trachitica, privo di inclusioni e/o piani di sfaldamento di pezzatura media tra 0.06 mc e 0.3 mc.
- L' opera sara' dimensionata in modo da ricostruire l' originaria morfologia dell'alveo: in particolare non verranno alterate le caratteristiche geometriche della sezione di deflusso e del profilo del corso d'acqua.
- Il rivestimento verra' realizzato per tutto il fronte dell'area di lavoro ed immerso lateralmente nel terreno inalterato per almeno 3 m.



NOTE:

- I rivestimenti esistenti in CLS / C.A. dei corsi d'acqua attraversati a cielo aperto saranno ricostruiti nel rispetto delle tipologie dei materiali preesistenti e con la stessa geometria.



### ELENCO ATTRAVERSAMENTI E PERCORRENZE

VEDERE DIS. LB-63E-82760 "PLANIMETRIA CATASTALE"

NUMERO	DENOMINAZIONE	RIFERIMENTI CATASTALI		LARGHEZZA ATTR. IN AREA DEMANIALE m <sup>2</sup>	SPESSORE TUBAZ. mm.	RIFERIMENTO PICCHETTO	RIFERIMENTO CAPOSALDO DI SALDATURA PICCHETTO N°	RIFERIMENTO SALDATURA N°	TUBO DI PROTEZIONE m <sup>2</sup>	SEZIONE TIPO
		FOGLIO N°	MAPPALE N°							
1	COMUNE DI CAMERINO									
1	RIO S. LUCIA (FOSSO CAPPUCCINI) (VEDI DIS. 300-LC-D-82773)	50	120/125	2.50	11.1					'A'
2	RIO DI S. LUCA (VEDI DIS. 300-LC-D-82775)	84	49/64	3.00	11.1					'C' - 'D'

DISEGNI DI RIFERIMENTO				N.			
2	GIU 2023	EMISSIONE PER PERMESSI	BALDASSARRI	SCIOSCI	STEFANI		
1	GIU 2022	EMISSIONE PER APPALTO	BICCA	SCIOSCI	STEFANI		
0	Nov.2021	EMISSIONE	BICCA	SCIOSCI	STEFANI		
Rev	DATA	DESCRIZIONE	ELABORATO	VERIFICATO	APPROVATO		
			SAIPEM	SAIPEM	SAIPEM		
CLIENTE		PROGETTISTA	SAIPEM		WBS CLIENTE NR/19136/R-L01 COD. TEC. 9113569	UNITA' 300	
Metanodotto: RECANATI - FOLIGNO 3° TRONCO SERRAPETRONA - MUCCIA DN 600 (24") MOP=70 bar							DISEGNO LC-D-82767
PROGETTO DISMISSIONI ATTRAVERSAMENTO TIPO DI FOSSI DI COMPETENZA REGIONE MARCHE							REVISIONE 2
							FG DI
							SCALA