

<p align="center">JESCE</p>					
Denominazione impianto:		JESCE			
Ubicazione:		Comune di Altamura (BA) Località "Jesce"		Foglio: 278 Particelle: varie	
<p align="center">PROGETTO DEFINITIVO</p> <p align="center">di un impianto fotovoltaico di potenza nominale pari a 38,6074 MW in DC e di potenza in immissione pari a 34,684 MW in AC, da ubicare nella Zona Industriale del comune di Altamura (BA), delle opere connesse e delle infrastrutture indispensabili da ubicarsi in agro del comune di Matera (MT).</p>					
		GREEN ITALY JESCE S.R.L. VIA ANDREA GIORGIO n.20 ALTAMURA (BA) - 70022 P.IVA 08533890722 PEC: greenitalyjescesrl@pec.it			
Codice Autorizzazione Unica 1SSWAG5					
ELABORATO					Tav. n°
Tavola Corpi Idrici Interferenti					TCII
Numero Data Motivo					Scala 1:10.000
Rev 01 Ottobre 2023 Integrazione richiesta dal MASE con nota prot.0011513 del 12/10/2023					Eseguito Verificato Approvato
IL PROGETTISTA Dott. Ing. ANTONIO ALFREDO AVALLONE Via Lama n.18 - 75012 Bernakka (MT) Ordine degli Ingegneri di Matera n. 924 PEC: gmgroupsrl@pec.it Cell: 3895870750					Spazio riservato agli Enti
IL TECNICO Dott. Ing. ANTONIO ALFREDO AVALLONE Via Lama n.18 - 75012 Bernakka (MT) Ordine degli Ingegneri di Matera n. 924 PEC: gmgroupsrl@pec.it Cell: 3895870750					
Tutti i diritti sono riservati, la riproduzione anche parziale del disegno è vietata.					

LEGENDA

Altamura Z.I. layout 01.10.2021

- Stazione di elevazione AT-MT
- SE RTN 380-150 kV Matera
- Cavidotto MT
- Cavidotto interrato AT
- Recinzione

PPTR

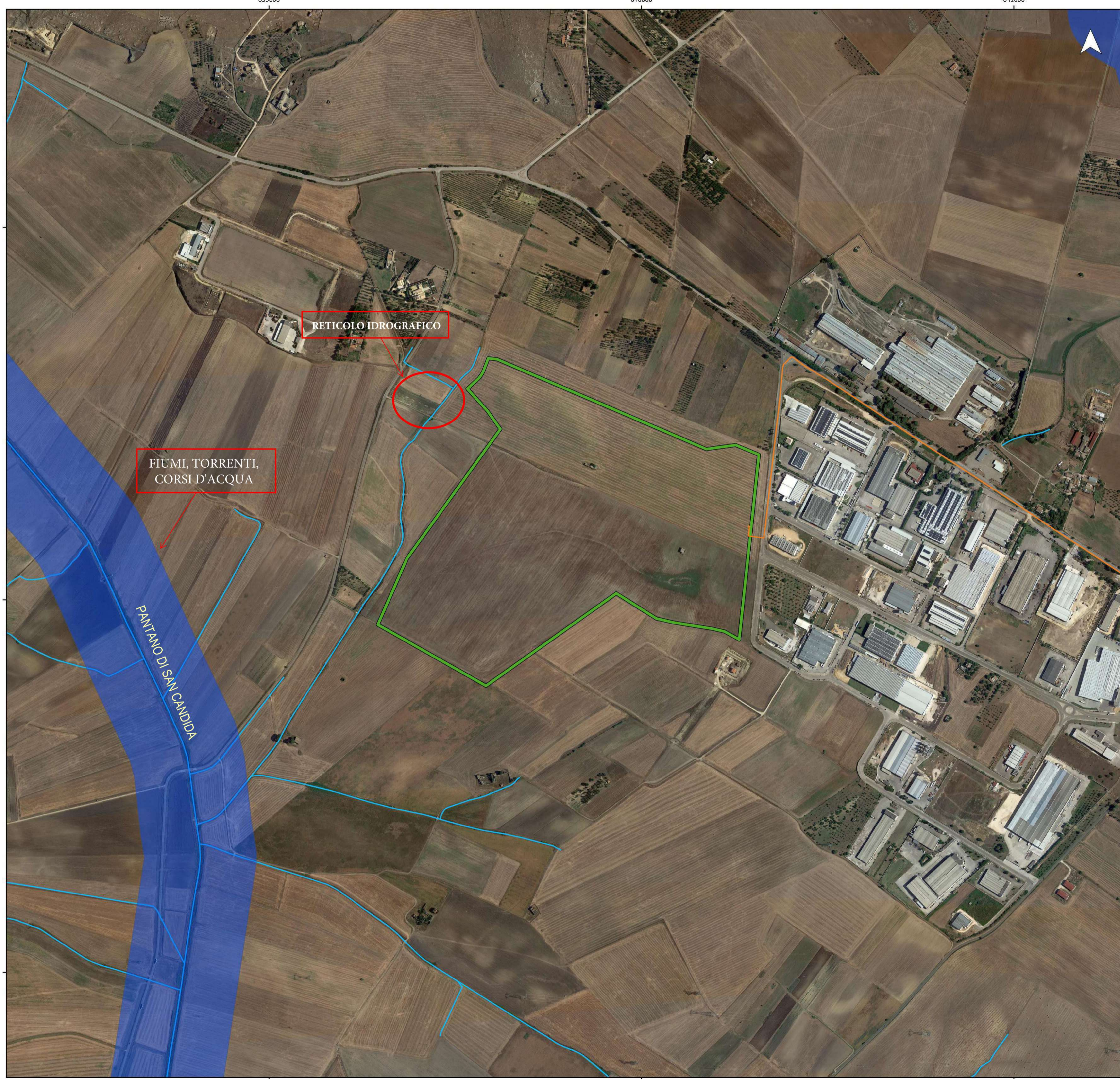
6.1.2 Componenti idrologiche

- BP - Fiumi, torrenti, corsi d'acqua iscritti negli elenchi delle acque pubbliche (150m)
- Reticolo_idrografico

1 : 10.000

0 500 1.000 1.500 2.000 m

Sistema di coordinate: WGS 1984 UTM Zone 33N - EPSG: 32633



REGIONE PUGLIA 		PROVINCIA DI BARI 		COMUNE DI ALTAMURA 	
Denominazione impianto: JESCE					
Ubicazione:		Comune di Altamura (BA) Località "Jesce"		Foglio: 278 Particelle: varie	
PROGETTO DEFINITIVO					
di un impianto fotovoltaico di potenza nominale pari a 38,6074 MW in DC e di potenza in immissione pari a 34,684 MW in AC, da ubicare nella Zona Industriale del comune di Altamura (BA), delle opere connesse e delle infrastrutture indispensabili da ubicarsi in agro del comune di Matera (MT).					
PROPRONTE 		GREEN ITALY JESCE S.R.L. VIA ANDREA GIORGIO n.20 ALTAMURA (BA) - 70022 P.IVA 08533890722 PEC: greenitalyjescesrl@pec.it			
Codice Autorizzazione Unica 1SSWAG5					
ELABORATO					Taxi n°
Tavola Corpi Idrici Interferenti					TCII
					Scala 1:5.000
Numero		Data		Motivo	
Rev 0		Ottobre 2023		Integrazione richiesta dal MASE con nota prot.0011513 del 12/10/2023	
Eseguito		Verificato		Approvato	
IL PROGETTISTA Dott. Ing. ANTONIO ALFREDO AVALLONE Via Lama n.18 - 75012 Bernatola (MT) Ordine degli Ingegneri di Matera n. 924 PEC: gmgrouper@pec.it Cell: 3895870750					Spazio riservato agli Enti
IL TECNICO Dott. Ing. ANTONIO ALFREDO AVALLONE Via Lama n.18 - 75012 Bernatola (MT) Ordine degli Ingegneri di Matera n. 924 PEC: gmgrouper@pec.it Cell: 3895870750					
Tutti i diritti sono riservati, la riproduzione anche parziale del disegno è vietata.					

LEGENDA

Altamura Z.I. layout 01.10.2021

- Cavidotto MT - 1
- Recinzione
- PPTR**
- 6.1.2 Componenti idrologiche**
- BP - Fiumi, torrenti, corsi d'acqua iscritti negli elenchi delle acque pubbliche (150m)
- Reticolo_idrografico

1 : 5.000

Sistema di coordinate: WGS 1984 UTM Zone 33N - EPSG: 32633



RETICOLO IDROGRAFICO

FIUMI, TORRENTI,
CORSI D'ACQUA

RETICOLO IDROGRAFICO

Denominazione impianto:		JESCE			
Ubicazione:		Comune di Altamura (BA) Località "Jesce"		Foglio: 278 Particelle: varie	
PROGETTO DEFINITIVO					
di un impianto fotovoltaico di potenza nominale pari a 38,6074 MW in DC e di potenza in immissione pari a 34,684 MW in AC, da ubicare nella Zona Industriale del comune di Altamura (BA), delle opere connesse e delle infrastrutture indispensabili da ubicarsi in agro del comune di Matera (MT).					
		PROPRONTE GREEN ITALY JESCE S.R.L. VIA ANDREA GIORGIO n.20 ALTAMURA (BA) - 70022 P.IVA 08533890722 PEC: greenitalyjescestf@pec.it			
Codice Autorizzazione Unica 1SSWAG5					
ELABORATO					Tav. n°
Tavola Corpi Idrici Interferenti					TCII
					Scala
					1:5.000
Aggiornamenti:	Numero	Data	Motivo		
	Rev.0	Ottobre 2023	Integrazione richiesta dal MASE con nota prot.0011513 del 12/10/2023		
IL PROGETTISTA Dott. Ing. ANTONIO ALFREDO AVALLONE Via Lama n.18 - 75012 Bernalda (MT) Ordine degli Ingegneri di Matera n. 924 PEC: gmgroupsrl@pec.it Cell: 3895870750					Spazio riservato agli Enti
IL TECNICO Dott. Ing. ANTONIO ALFREDO AVALLONE Via Lama n.18 - 75012 Bernalda (MT) Ordine degli Ingegneri di Matera n. 924 PEC: gmgroupsrl@pec.it Cell: 3895870750					
Tutti i diritti sono riservati, la riproduzione anche parziale del disegno è vietata.					

LEGENDA

Altamura Z.I. layout 01.10.2021

- Stazione di elevazione AT-MT
- SE RTN 380-150 kV Matera
- Cavidotto MT
- Cavidotto interrato AT

PPTR

6.1.2 Componenti idrologiche

- BP - Fiumi, torrenti, corsi d'acqua iscritti negli elenchi delle acque pubbliche (150m)
- Reticolo_idrografico

1 : 5.000

Sistema di coordinate: WGS 1984 UTM Zone 33N - EPSG: 32633