

Il presente disegno è di proprietà aziendale. A termini di legge ogni diritto è riservato.  
This drawing is company property. All rights are reserved according to law.

# MINISTERO DELL'AMBIENTE E DELLA SICUREZZA ENERGETICA

## VALUTAZIONI ED AUTORIZZAZIONI AMBIENTALI



### REGIONE AUTONOMA DELLA SARDEGNA

Provincia di Oristano  
COMUNI DI SOLARUSSA E SIAMAGGIORE

TITOLO  
TITLE

**PROGETTO DEFINITIVO**  
DI UN NUOVO IMPIANTO AGRIVOLTAICO DENOMINATO "GIOJANA"

PROGETTAZIONE  
ENGINEERING

Sviluppatore:

ENERGETICA  AGROLUX s.r.l.

Progettisti:

Studio Ing. Giuliano Giuseppe Medici  
Studio Ing. Valeria Medici

OGGETTO  
OBJECT

**ANALISI VINCOLISTICA**  
PPR\_Assetto Insediativo

AUTORE/CREATOR

F.C.

CONTROLLO/EDIT

V.M.

COMMITTENTE  
CLIENT

GIOJANA s.r.l.

SCALA / SCALE

1:10.000 - 1:40.000

DATA / DATE

SETTEMBRE 2023

APPR

G.C.

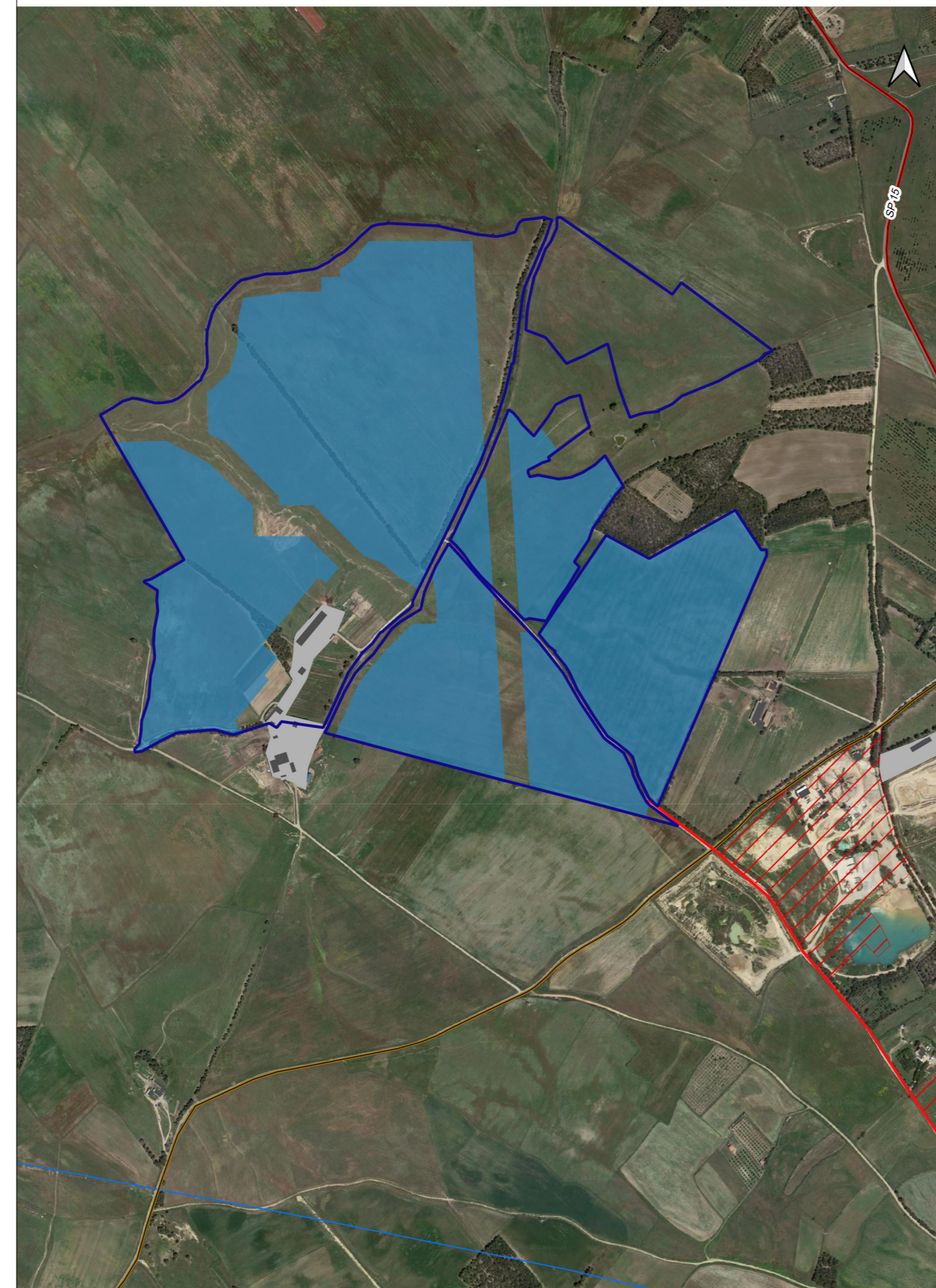
TAV / DRAW

**05c**

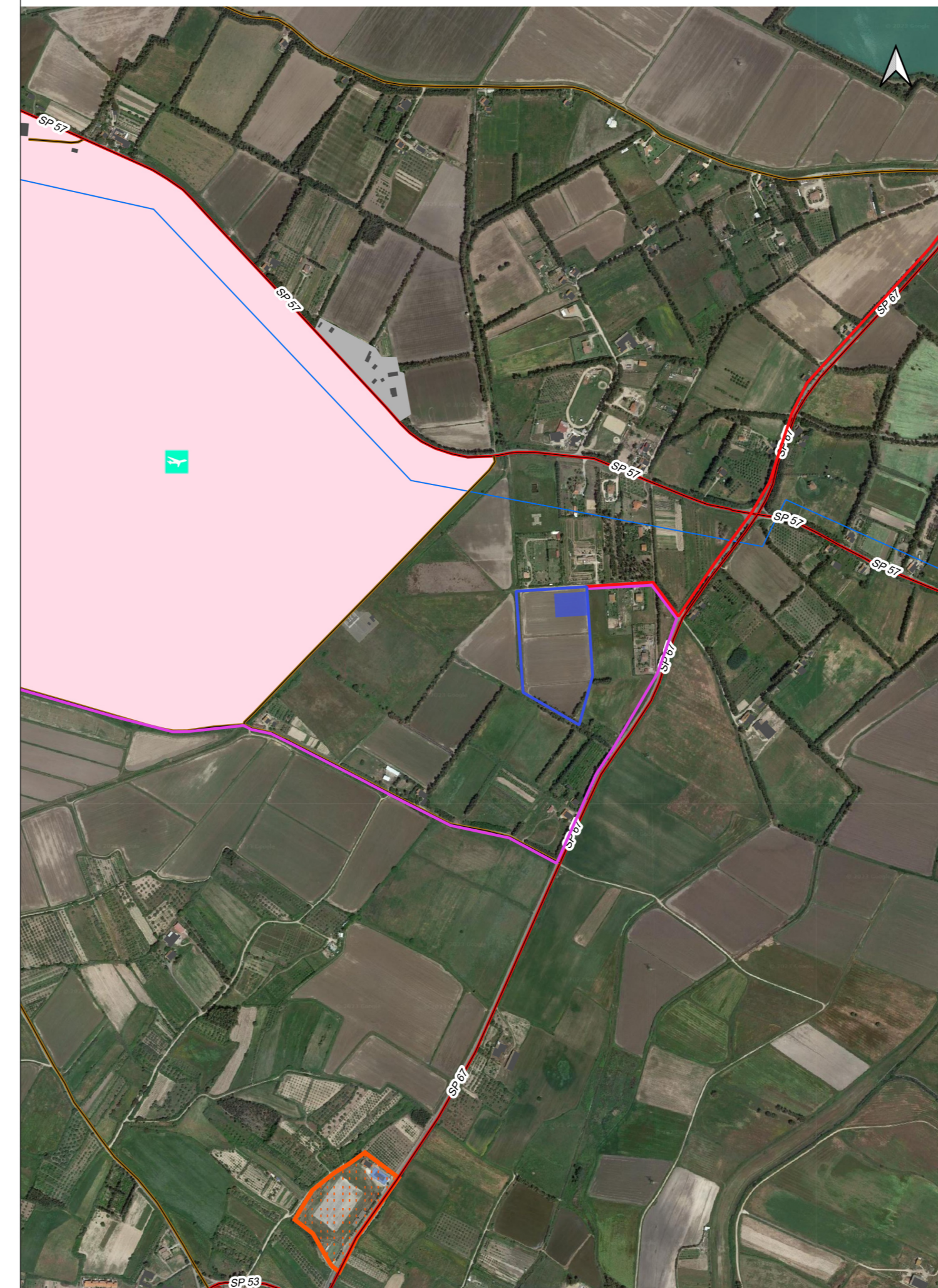
REV

01

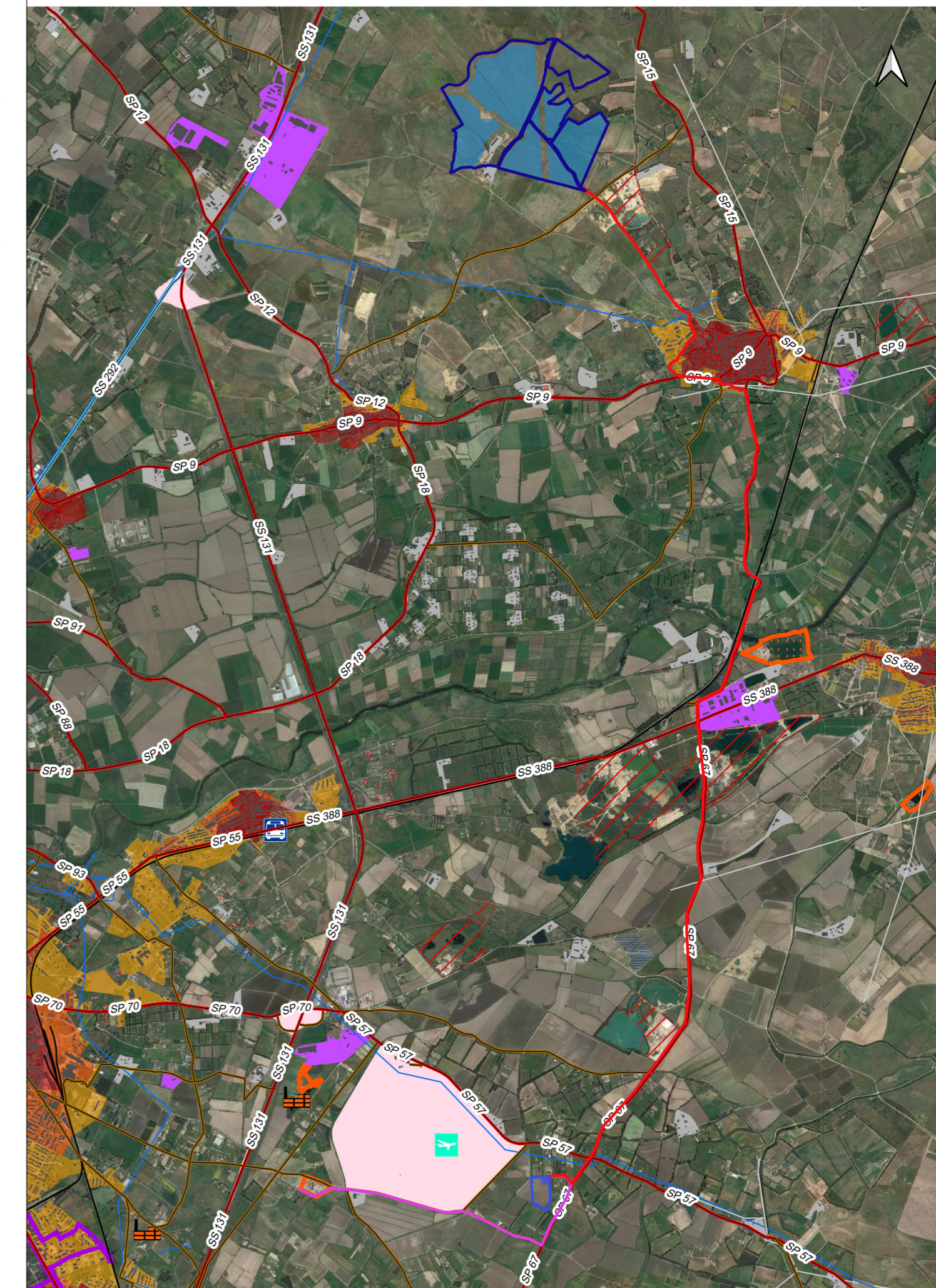
### PPR-Assetto Insediativo\_Lotto Impianto AGV Scala 1:10.000



### PPR-Assetto Insediativo\_Lotto SSE Produttore Scala 1:10.000



### PPR-Assetto Insediativo\_Linea di connessione Scala 1:40.000



- #### Legenda
- Area a disposizione società impianto AGV
  - Area utile impianto AGV
  - Area a disposizione società SSE Produttore
  - Area utile SSE Produttore
  - Percorso linea di connessione MT
  - Percorso linea di connessione AT
- PPR06 - Toponimi**  
Città e abitati  
Villaggi e borghi  
Località principali  
Altre località  
Siti di interesse  
Siti archeologici  
Monti
- PPR06 - Siti di interesse comunitario**  
Siti inquinati  
Sito amianto  
Sito inquinato  
Area di rispetto del sito inquinato  
Sistemi a baie e promontori, scogli e piccole isole, falesie e versanti costieri
- PPR06 - Sistema regionale parchi, riserve, e monumenti naturali**
- PPR06 - Scavi**
- PPR06 - Saline**
- PPR06 - Rete stradale**  
Strada a valenza paesaggistica - di fruizione turistica  
Strada di fruizione turistica  
Strada di impianto  
Strada di impianto - a valenza paesaggistica  
Strada di impianto - a valenza paesaggistica - di fruizione turistica  
Strada in costruzione  
Strada locale
- PPR06 - Parchi eolici**  
Impianti eolici in costruzione  
Impianti eolici realizzati
- PPR06 - Nodi dei trasporti**  
Aeroporto militare  
Aeroporto principale  
Aeroporto secondario  
Porto commerciale  
Porto commerciale/turistico  
Porto industriale  
Porto turistico  
Stazione ferroviaria  
Terminal industriale  
PPR06 - Linee elettriche
- PPR06 - Impianti ferroviari lineari**  
PPR06 - Grandi Aree Industriali D.G.R. n. 16/24 del 28/03/2017  
PPR06 - Grandi Aree Industriali (rev)  
PPR06 - Grandi Aree Industriali  
PPR06 - Edificato CTR  
Edificato CTR  
Edificato CTR  
PPR06 - Condotta idrica
- PPR06 - Turistico produttivo infrastrutture**  
Area infrastrutture  
Area speciale e area militari  
Edificato urbano diffuso  
Grande distribuzione commerciale  
Insediamenti produttivi  
Insediamenti turistici  
Nuclei, nuclei sparsi e insediamenti spec.
- PPR06 - Aree estrattive**  
Area estrattiva di seconda categoria (cava)  
Area estrattiva di prima categoria (sonare)
- PPR06 - Centri abitati**  
Centri di antica e prima formazione  
Espansioni fino agli anni 50  
Espansioni recenti
- PPR06 - Ciclo dei rifiuti**  
Discarica  
Impianto di trattamento e/o incenerimento rifiuti
- Centri di antica e prima formazione (rev)**
- PPR06 - Centrale elettrica**
- PPR06 - Aree interessate da impianti eolici**