

Il presente disegno è di proprietà aziendale. A termini di legge ogni diritto è riservato.
This drawing is company property. All rights are reserved according to law.

MINISTERO DELL'AMBIENTE E DELLA SICUREZZA ENERGETICA

VALUTAZIONI ED AUTORIZZAZIONI AMBIENTALI



REGIONE AUTONOMA DELLA SARDEGNA

Provincia di Oristano
COMUNI DI SOLARUSSA E SIAMAGGIORE

TITOLO
TITLE

PROGETTO DEFINITIVO
DI UN NUOVO IMPIANTO AGRIVOLTAICO DENOMINATO "GIOJANA"

PROGETTAZIONE
ENGINEERING

Sviluppatore:

ENERGETICA  AGROLUX s.r.l.

Progettisti:

Studio Ing. Giuliano Giuseppe Medici
Studio Ing. Valeria Medici

OGGETTO
OBJECT

ANALISI VINCOLISTICA
PAI_Aree a pericolo - rischio idraulico

AUTORE/CREATOR

F.C.

CONTROLLO/EDIT

V.M.

COMMITTENTE
CLIENT

GIOJANA s.r.l.

SCALA / SCALE

1:10.000 - 1:40.000

DATA / DATE

SETTEMBRE 2023

APPR

G.C.

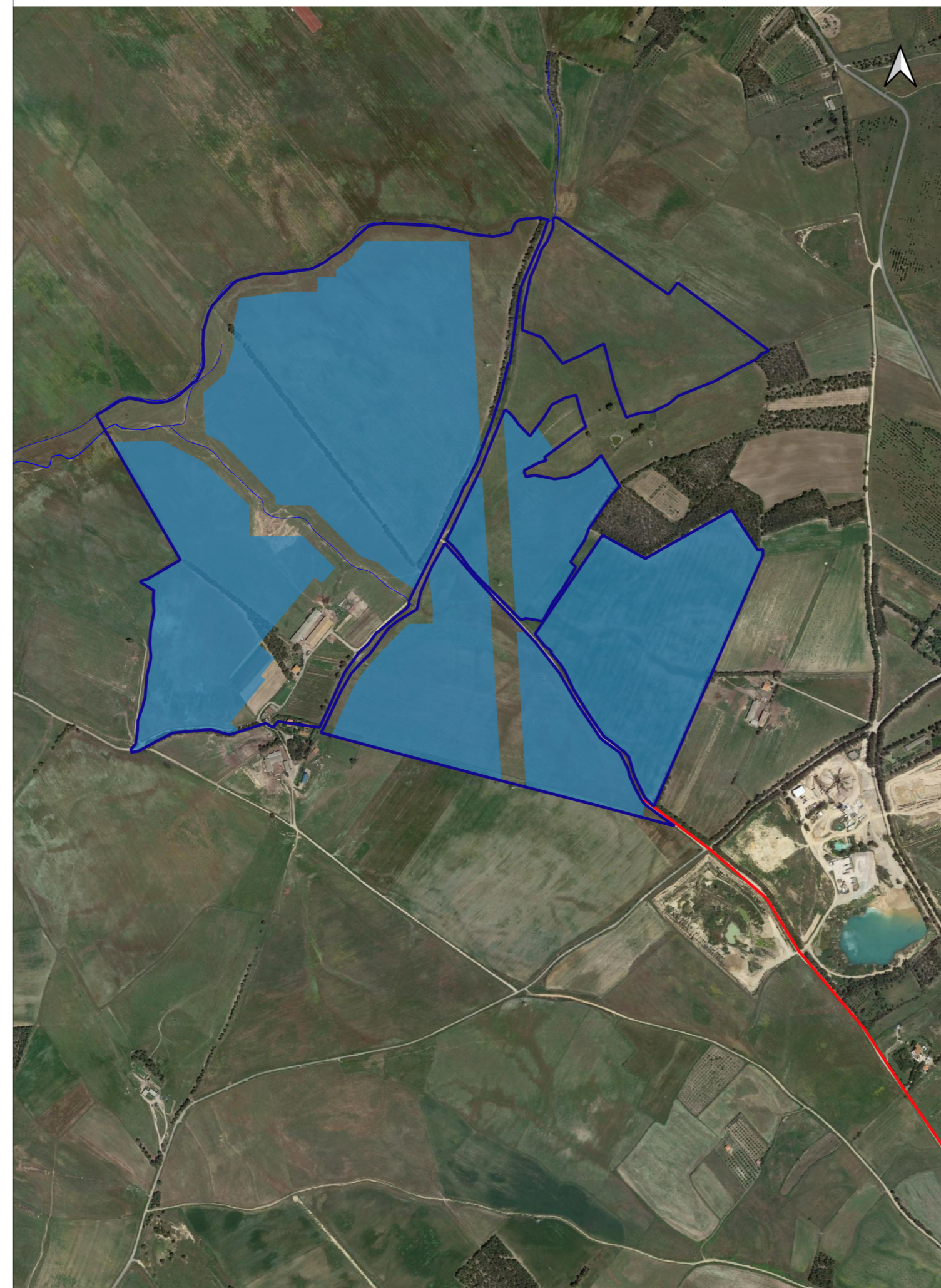
TAV / DRAW

06b

REV

01

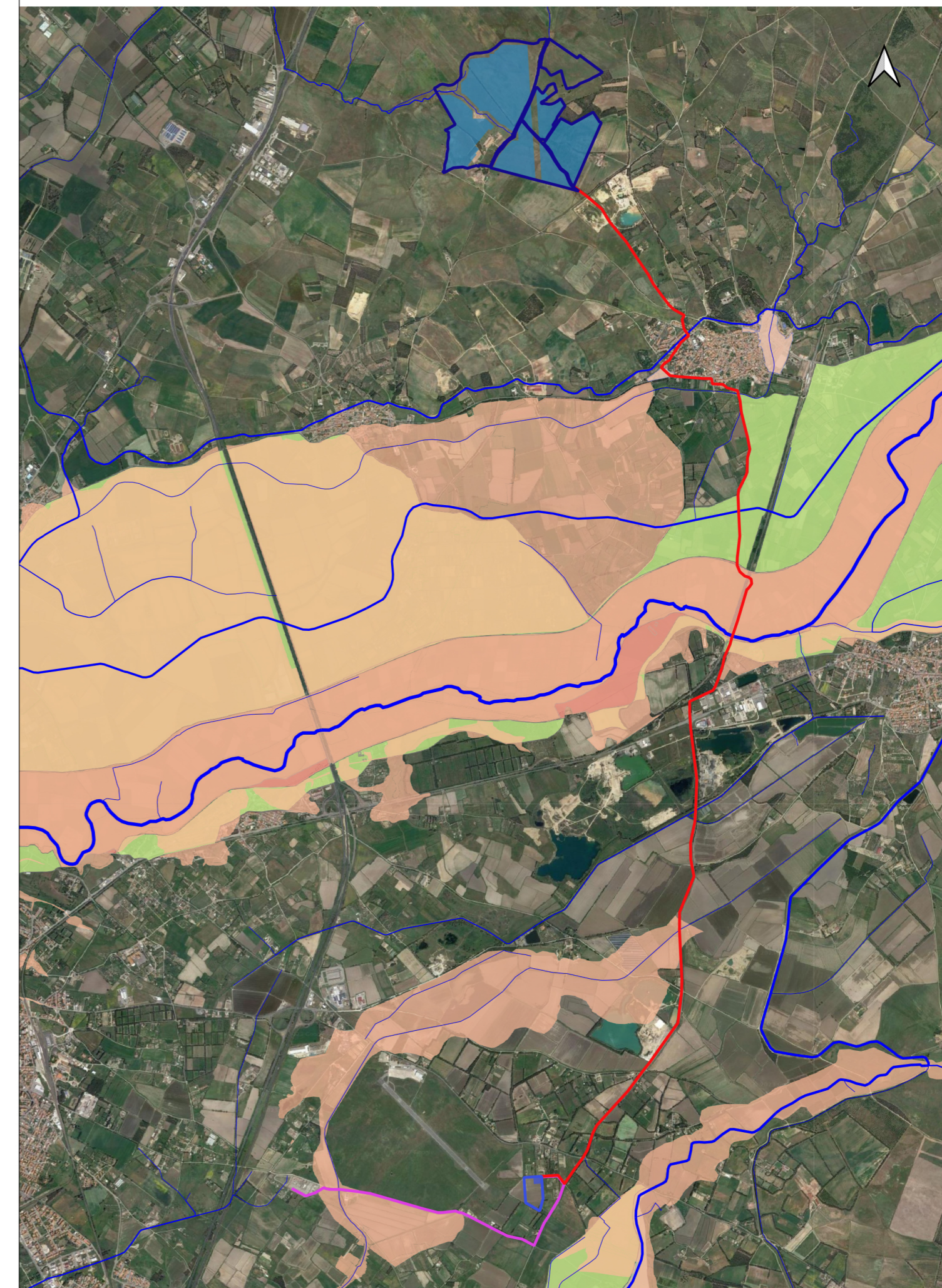
Stralcio cartografia PAI_Lotto Impianto AGV
Scala 1:10.000



Stralcio cartografia PAI_Lotto SSE Produttore
Scala 1:10.000



Stralcio cartografia PAI_Linea di connessione
Scala 1:40.000



Legenda

- Area a disposizione società impiantoAGV
- Area a disposizione società SSE Produttore
- Area utile SSE Produttore
- Area utile impianto AGV
- Percorso linea di connessione MT
- Percorso linea di connessione AT

Elemento idrico Strahler

- 7
- 6
- 5
- 4
- 3
- 2
- 1

PAI - Involuppo Aree di pericolosità idraulica 2018

- PAI - Involuppo Aree di pericolosità idraulica molto elevata (H44)
- PAI - Involuppo Aree di pericolosità idraulica elevata (H3)

Rischio Idraulico Rev. 41 (Rischio Alluvioni PAI)

R1

R2

R3

R4

Pericolo Idraulico Rev. 41 (Pericolo Alluvioni PAI)

H1

H2

H3

H4

Art. 8 HI V.09 (Pericolo Alluvioni Art.8)

H1

H2

H3

H4

Aree Alluvionate "Cleopatra" V04

H1