

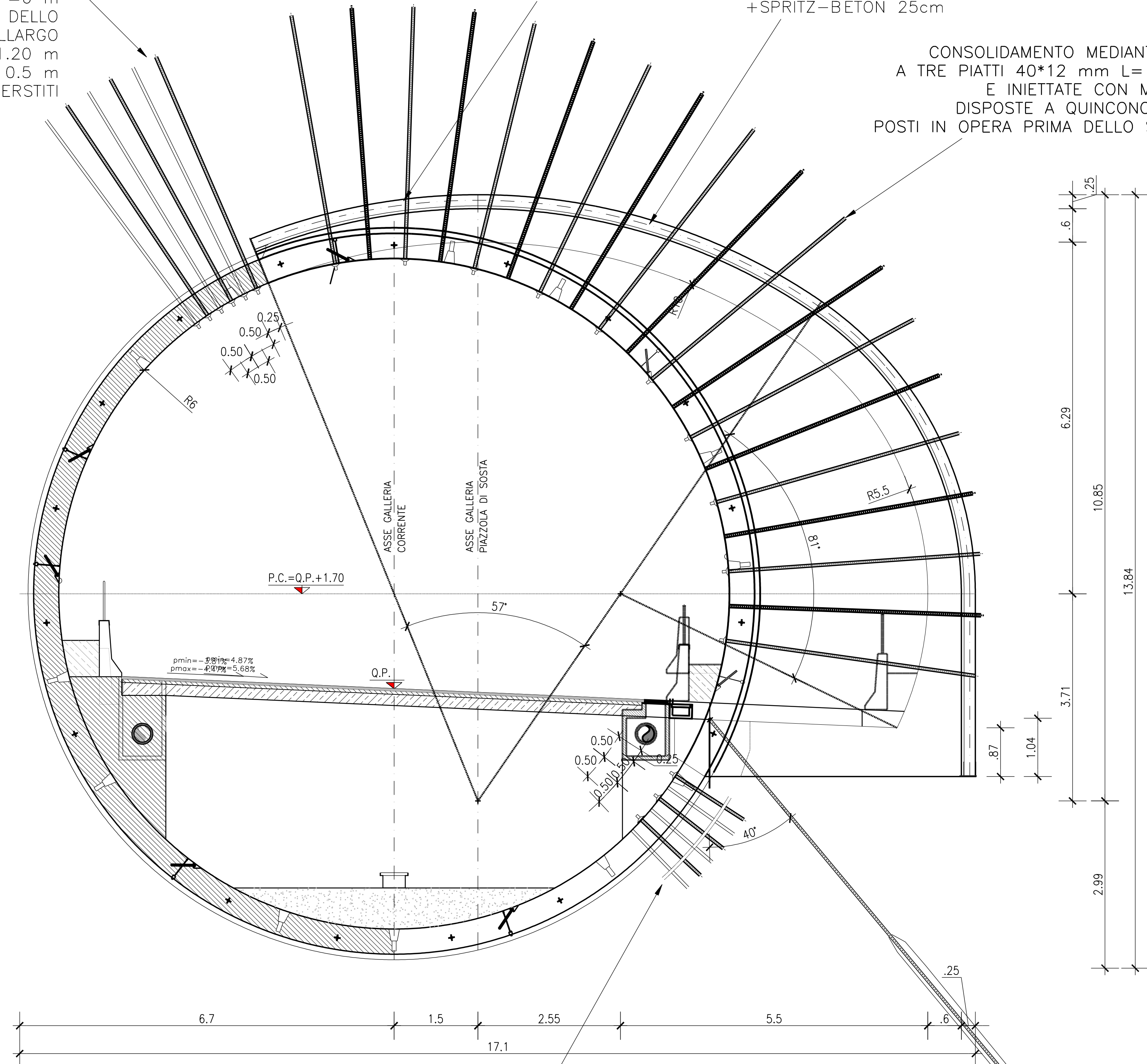
GALLERIA NATURALE
REALIZZATA IN SCAVO MECCANIZZATO
INTERVENTO DI CONSOLIDAMENTO PER
REALIZZAZIONE PIAZZOLA DI SOSTA
SCALA 1/50

ANCORAGGI AD ADERENZA CONTINUA
TIPO "DIWIDAG" ϕ bulloni = 32mm
 ϕ perf = 51mm Lperf = 6 m
POSTI IN OPERA PRIMA DELLO
SCAVO DI ALLARGO
INTERASSE LONGITUDINALE 1.20 m
INTERASSE TRASVERSALE 0.5 m
PER BLOCCAGGIO CONCI SUPERSTITI

IMPERMEABILIZZAZIONE CON
GUAINA IN PVC E SOTTOSTANTE
STRATO IN T.N.T.

CENTINE METALLICHE
2IPN 200 passo=0.80 \pm 20%
+SPRITZ-BETON 25cm

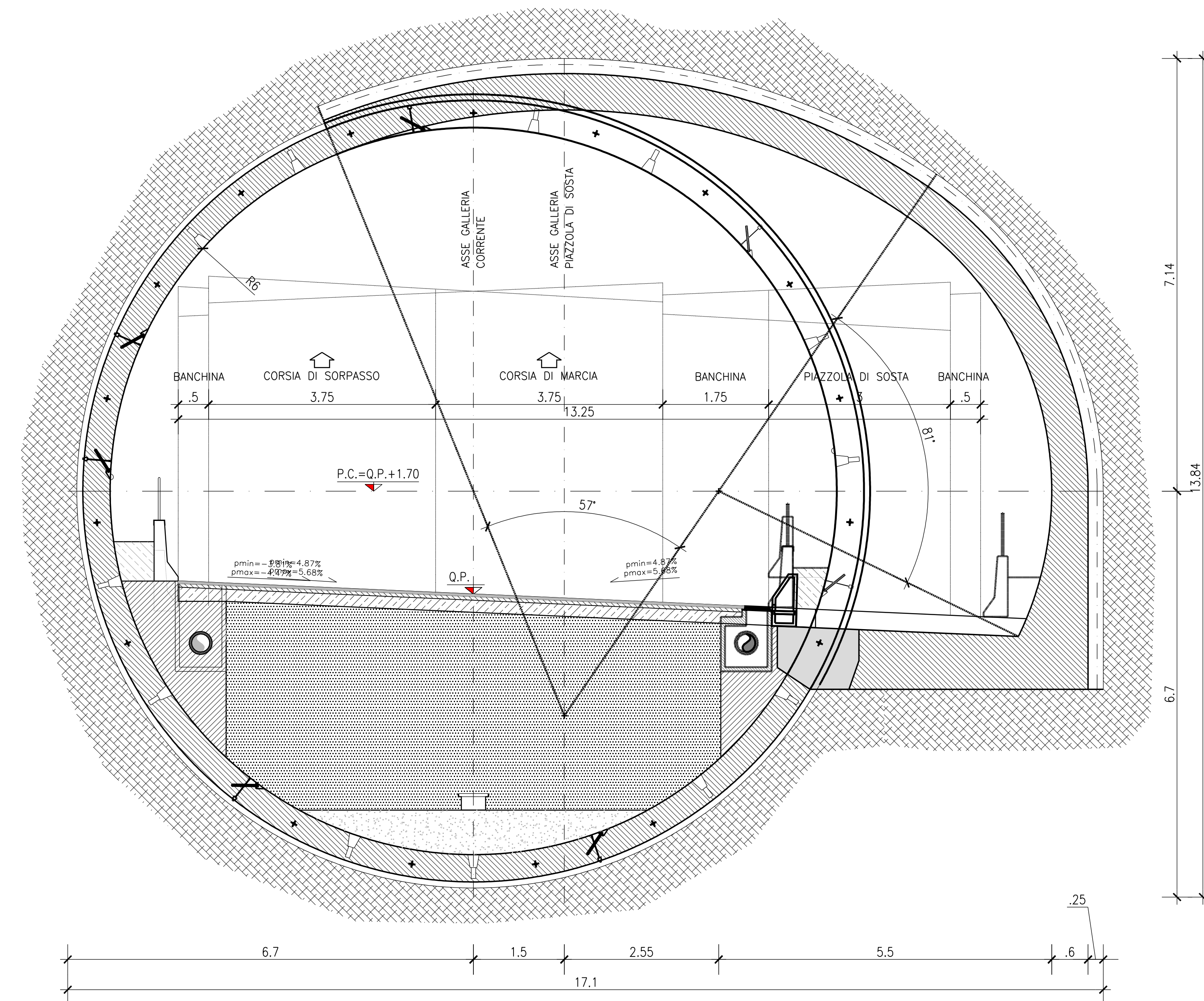
CONSOLIDAMENTO MEDIANTE BARRE IN VTR
A TRE PIATTI 40*12 mm L= 12 m, VALVOLATE
E INIETTATE CON MISCELE ESPANSIVE
DISPOSTE A QUINCONCE INTERASSE 1 m
POSTI IN OPERA PRIMA DELLO SCAVO DI ALLARGO



ANCORAGGI AD ADERENZA CONTINUA
TIPO "DIWIDAG" ϕ bulloni = 32mm
 ϕ perf = 51mm Lperf = 6 m
POSTI IN OPERA PRIMA DELLO
SCAVO DI ALLARGO
INTERASSE LONGITUDINALE 1.20 m
INTERASSE TRASVERSALE 0.5 m
PER BLOCCAGGIO CONCI SUPERSTITI

TIRANTI A 4 TREFOLI DA 0.6"
L TOT=18m L BULBO=9m
L LIBERA=9m
DIAMETRO PERFORAZIONE=160mm
INCLINAZIONE=40°
BULBO CON INIEZIONI IN PRESSIONE
INTERASSE 1.2 m

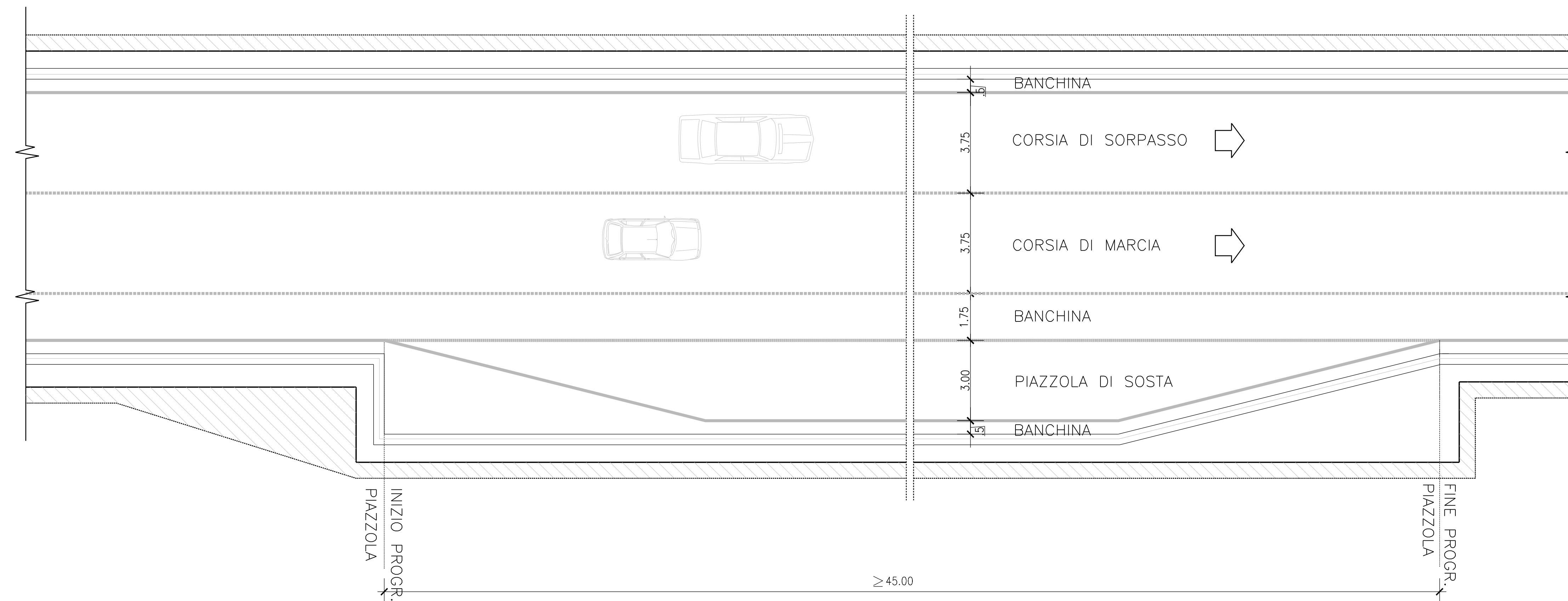
GALLERIA NATURALE
REALIZZATA IN SCAVO MECCANIZZATO
PIAZZOLA DI SOSTA
CARPENTERIA DEFINITIVA
SCALA 1/50




CARATTERISTICHE DEI MATERIALI	
CALCESTRUZZO:	
- strutturale: Rck > 30MPa	
- conci: Rck \geq 45MPa	
- cls magro: Rck \geq 15MPa	
- riempimento: Rck \geq 15MPa	
- Classe di esposizione XA2 Norma UNI EN 206-1	
SPRITZ-BETON FIBROINFORZATO:	
- resistenza media su carote h/e=1 a 48 ore \geq 13MPa	
- a 28 gg \geq 25MPa	
- dosaggio in fibre \geq 35kg/mc	
- energia assorbita \geq 500Joule (da prove di punzonamento eseguite su piastre in cls fibrorinforzato)	
- FIBRE CON BASSO CONTENUTO DI CARBONIO:	
- filo di acciaio trafilato a freddo ϕ 60.7mm e resistenza a trazione f _{yk} \geq 800MPa	
ACCIAI:	
- CENTINE METALLICHE: Fe 430	
- PIASTRE: Fe 430	
- CARENTE: FeB 32k	
- MICROPALI/INFILAGGI: Fe510	
- ARMATURA: FeB 44k	
ELEMENTI STRUTTURALI IN VETRORESINA:	
- n° 3 piatti ϕ 40mm sp.6mm ad adesione migliorata ottenuta o con riporto di sabbia quarzosa polimerizzata a caldo o con impronta negativa sul profilo strutturale, collegati al contorno di un tubo in PE PN10	
- densità \geq 1.91/mc	
- resistenza a trazione f _{yk} \geq 100MPa	
- resistenza al taglio τ \geq 140MPa	
- contenuto in vetro \geq 60%	
MISCELE CEMENTIZIE PER INIEZIONI A BASSA PRESSIONE:	
- CEMENTO: 42.5R	
- RAPPORTO c/c: 0.5:0.7	
- FLUIDIFICANTE: 1-2% di peso sul cemento	
ANCORAGGI:	
- ANCORAGGI AD ALTA RESISTENZA TIPO DIWIDAG	
- f _{pk} \geq 1230N/mm ²	
TNT:	
- Strato di tessuto non tessuto di 400gr/mq a filo continuo	
IMPERMEABILIZZAZIONE IN PVC:	
- teli per impermeabilizzazione: sp. = 2 \pm 0.5mm, \geq 1.3g/cm ²	
- Strato di tessuto non tessuto di 400gr/mq a filo continuo	

INCIDENZA ARMATURA	
- ARCO ROVESCIO E MURETTE: 60 Kg/mc	
- CALOTTA E PIEDRITTI: 40 Kg/mc.	

GALLERIA NATURALE
REALIZZATA IN SCAVO MECCANIZZATO
PIANTA PIAZZOLA DI SOSTA
SCALA 1/100





ANAS S.p.A.
Direzione Centrale Programmazione Progettazione

**CORRIDOIO PLURIMODALE TIRRENICO-NORD EUROPA
ITINERARIO AGRIGENTO - CALTANISSETTA-A19
S.S. N° 640 "DI PORTO EMPEDOCLE"
AMMODERNAMENTO E ADEGUAMENTO ALLA CAT. B DEL D.M. 5.11.2001
Dal km 44+000 allo svincolo con l'A19**

PROGETTO DEFINITIVO

<p>GRUPPO DI PROGETTAZIONE</p> <p>ATI: TECHNITAL s.p.a. (mandataria) S.I.S. Studio di Ingegneria Stradale s.r.l. INFRADEC s.r.l. Consulting Engineering PROGIN s.p.a.</p>	<p>RESPONSABILI DI PROGETTO</p> <p>Dott. Ing. M. Raccosta Ordine Ing. Verona n° A1665 Prof. Ing. A. Bevilacqua Ordine Ing. Palermo n° 4058 Dott. Ing. M. Carli Ordine Ing. Agrigento n° 4438 Dott. Ing. N. Troccoli Ordine Ing. Potenza n° 836 Dott. Ing. S. Esposito Ordine Ing. Roma n° 20837</p>
<p>VISTO IL RESPONSABILE DEL PROCEDIMENTO</p> <p>Dott. Ing. Massimiliano Fidenzi</p>	<p>VISTO IL RESPONSABILE DEL SERVIZIO PROGETTAZIONE</p> <p>Dott. Ing. Antonio Valente</p>
<p>OPERE D'ARTE MAGGIORI: GALLERIE NATURALI ELABORATI GENERALI SCAVO MECCANIZZATO SCAVO PIAZZOLA DI SOSTA INTERVENTI DI CONSOLIDAMENTO</p>	
<p>CODICE PROGETTO</p> <p>L0407B D 0501</p>	<p>NOME FILE</p> <p>L0407B_D_0501_101_QN03_SR_D004_B.DWG</p>
<p>REVISIONE</p> <p>B</p>	<p>FOGLIO</p> <p>11</p>
<p>SCALA:</p> <p>VARIE</p>	
<p>D</p>	
<p>C</p>	
<p>B</p>	
<p>A</p>	
<p>REVISIONE A SEGUITO ISTRUTTORIA ANAS DEL 19/03/2007</p>	<p>Aprile 2007</p>
<p>EMMISSIONE</p>	<p>Ottobre 2006</p>
<p>REVISIONE</p>	<p>DATA</p>
<p>DESCRIZIONE</p>	<p>VERIFICATO</p>
<p>DATA</p>	<p>CONTROLLATO</p>
<p>DESCRIZIONE</p>	<p>APPROVATO</p>