

Denominazione:

Teknoinerti/Cappiello Antonietta

Comune:

Serracapriola (FG)

N° C.T.R. 1:5.000

396161

Toponimo dell'area:

Masseria Tovaglia

Descrizione del sito

La porzione di territorio si colloca nel comune di Serracapriola (FG), in aree agricole.

Accessibilità al sito

Il sito è accessibile mediante la strada provinciale 242b.

Distanza dalla linea ferroviaria* (Distanza calcolata lungo il prevedibile percorso stradale diretto alla linea ferroviaria in progetto)

Circa 85 km



*Vista aerea dell'area in cui si inserisce il sito di conferimento
(da Google Earth, aggiornamento 2018).*

Vista della porzione di territorio



Denominazione: Teknoinerti/Cappiello Antonietta

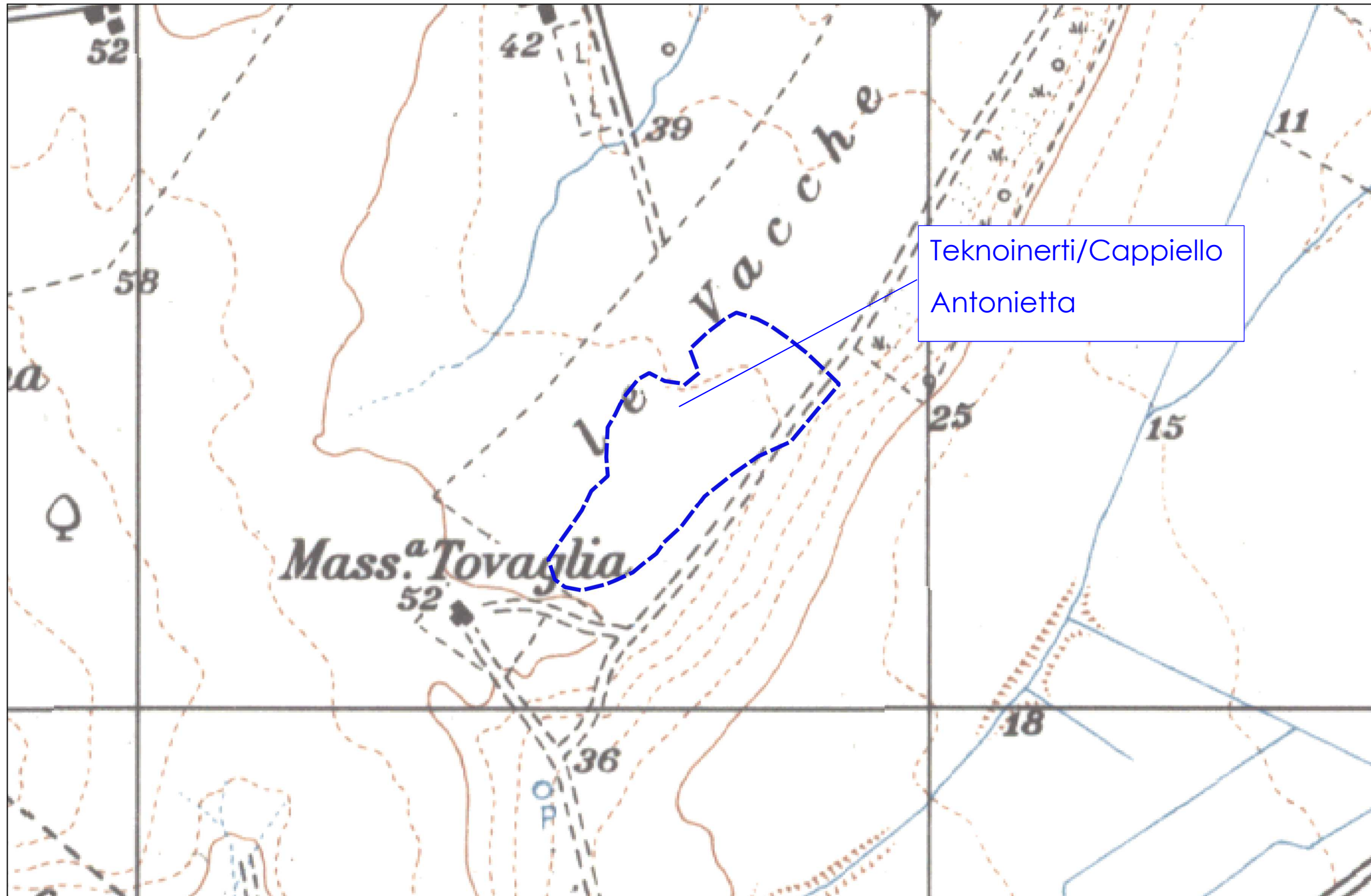
Comune:

Scala:

COROGRAFIA

Serracapriola (FG)

1:10.000



Denominazione: Teknoinerti/Cappiello Antonietta

Comune:

N° C.T.R. 1:5.000

Toponimo dell'area:

Inquadramento urbanistico e Vincoli

Serracapriola (FG)

396161

Masseria Tovaglia

Riferimenti catastali

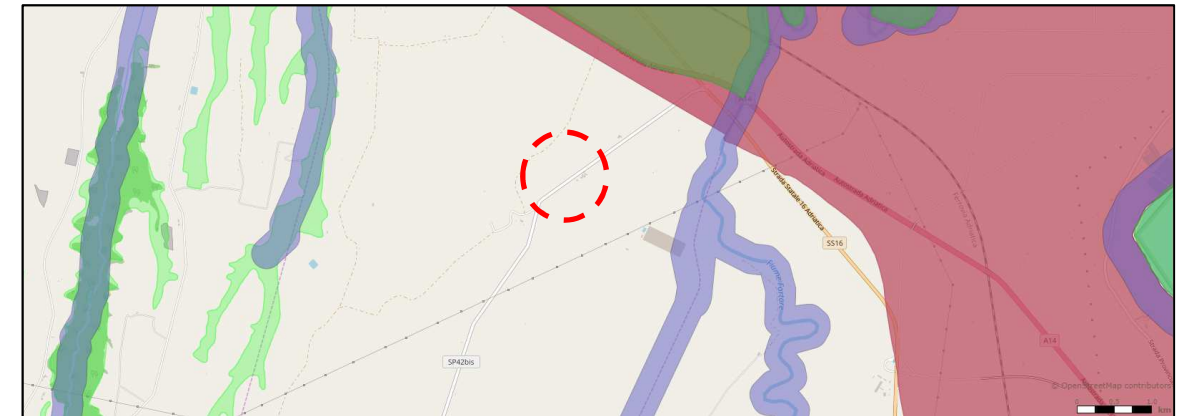
Foglio di mappa n. 5 particelle 43, 165, 166 del Comune di Serracapriola (FG)

Strumento Urbanistico

Dall' analisi del Piano Regolatore Generale del Comune di Serracapriola la porzione di territorio oggetto di indagine risulta situata in "Zona E2 - Agricola".

Ricognizione vincolistica

Vincoli D.Lgs 42/2004 artt.. 136 e 157	NO
Vincoli D.Lgs 42/2004 art.142	NO
Vincolo idrogeologico	NO
Aree protette	NO
PAI	-



Stralcio di carta dei Vincoli D.Lgs 42/2004 art. 142. Fonte: WebGIS SITAP
<http://sitap.beniculturali.it/>



Stralcio di carta del Vincolo idrogeologico e aree protette SIC/ZPS (fonte geoportale nazionale)



Stralcio di carta PAI del rischio e pericolosità frane (fonte: geoportale nazionale)

Denominazione: Teknoinerti/Cappiello Antonietta

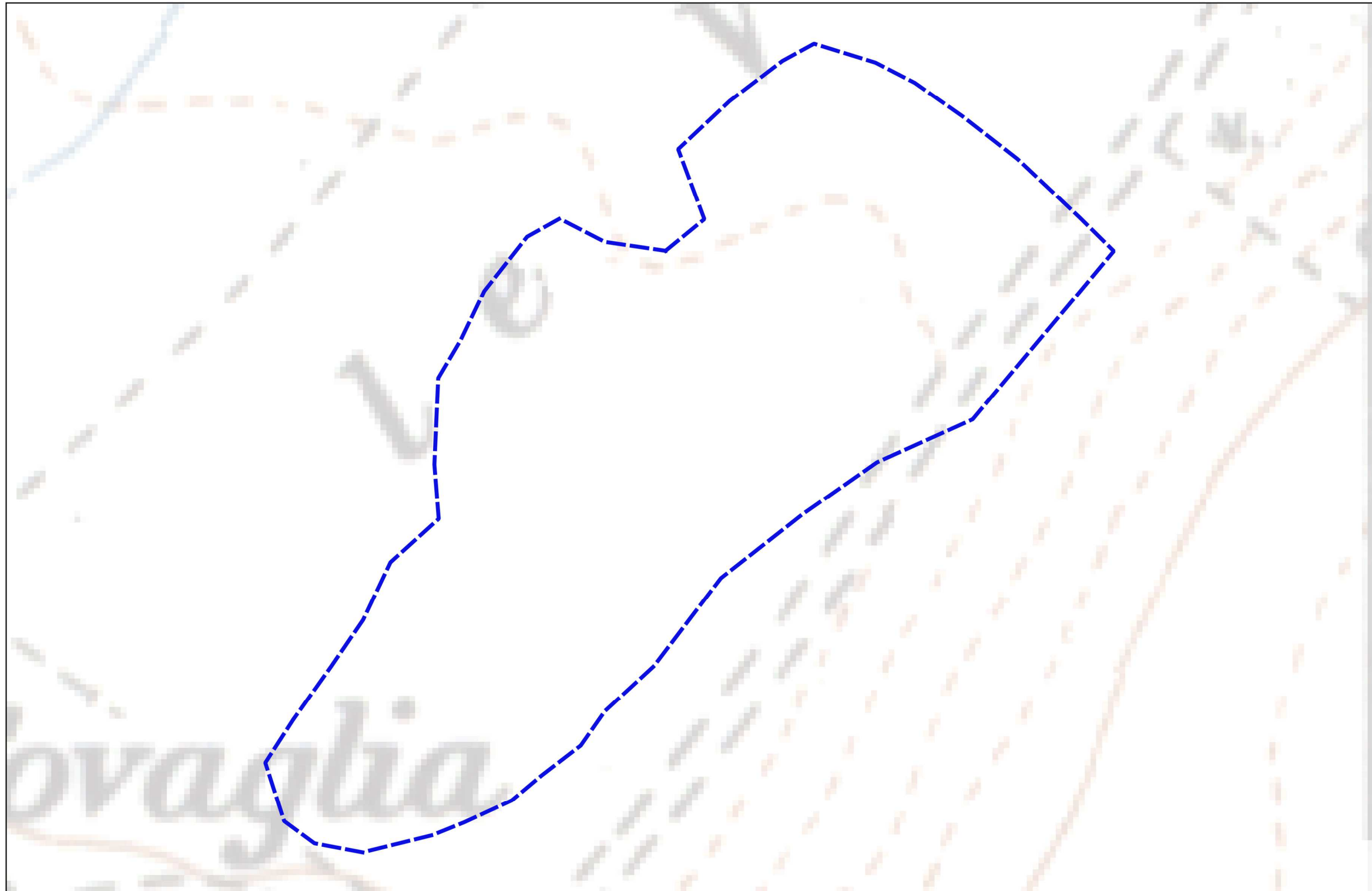
Comune:

Scala:

INQUADRAMENTO GEOLOGICO

Serracapriola (FG)

1:5.000



Detriti, depositi alluvionali e fluviolacustri, spiagge attuali (Olocene)

Denominazione: Teknoinerti/Cappiello Antonietta

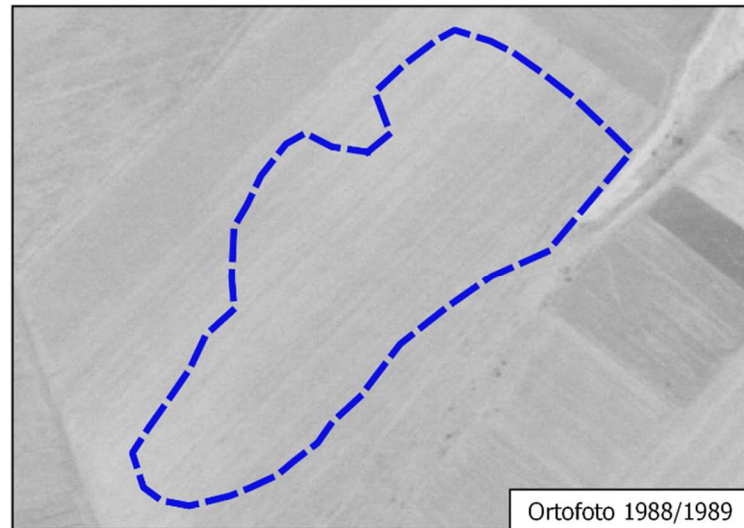
Comune:

Scala:

DESCRIZIONE DELLE ATTIVITA' SVOLTE

Serracapriola (FG)

1:10.000



Ortofoto 1988/1989



Uso del suolo 2000



Ortofoto 1994/1998



Uso del suolo 2006



Ortofoto 2012



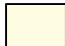
Uso del suolo 2012

Descrizione attività svolte sul sito:

L'area in esame, come si evince dall'analisi multi-temporale (dal 2000 al 2012) risulta dominata da coltivazioni agrarie e il sito Teknoinerti/Cappiello Antonietta ricade nelle seguenti classi:

- Anno 2000:
 - 2111 – Colture intensive;
- Anno 2006:
 - 2111 – Colture intensive;
- Anno 2012:
 - 2111 – Colture intensive.

Legenda

-  2111 – Colture intensive

Denominazione: Teknoinerti/Cappiello Antonietta
Piano campionamento e analisi

Comune:
Serracapriola (FG)

Scala:
-



Denominazione: Teknoinerti/Cappiello Antonietta Piano campionamento e analisi	Comune: Serracapriola (FG)	N° C.T.R. 1:5.000 396161	Toponimo dell'area: Masseria Tovaglia
<p>Modalità di esecuzione:</p> <p>La campagna di campionamento ha visto la realizzazione di n. 18 carotaggi manuali con prelievo di campioni rappresentativi dei primi 100 cm di terreno. In totale sono stati prelevati n. 18 campioni.</p> <p>Relazione analisi:</p> <p>Tutti i campioni da sottoporre a caratterizzazione ambientale sono stati vagliati in campo mediante un setaccio a maglie in metallo di diametro pari a 2 cm, per eliminare il materiale più grossolano in campo.</p> <p>I campioni prelevati sono stati posti in contenitori di vetro a chiusura ermetica, contraddistinti da opportuna etichetta indelebile riportante la localizzazione del sito, il numero del sondaggio, la profondità e la data del prelievo, e sono stati conservati alla temperatura di 4°C.</p> <p>Su tutti i campioni di terreno sottoposti ad analisi di caratterizzazione ambientale sono stati ricercati tutti i parametri previsti dalla Tabella 1, Allegato 5, Titolo V, Parte IV del D.Lgs. 152/06 e s.m.i., ed indicati di seguito:</p> <ul style="list-style-type: none"> • Arsenico • Cadmio • Cobalto • Cromo • Cromo esavalente (VI) • Mercurio • Nichel • Piombo • Rame • Zinco • Aromatici • Toluene • Etilbenzene • Stirene • Xileni 		<ul style="list-style-type: none"> • Benzene • Aromatici policiclici • Benzo(a)antracene • Benzo(a)pirene • Benzo(b)fluorantene • Benzo(k)fluorantene • Benzo(g,h,i)perilene • Crisene • Dibenzo(a,e)pirene • Dibenzo(a,l)pirene • Dibenzo(a,i)pirene • Dibenzo(a,h)pirene • Dibenzo(a,h)antracene • Indenopirene • Pirene • Idrocarburi • Idrocarburi pesanti C >12 • Altre sostanze • Amianto <p>Risultati analisi:</p> <p>Tutti i campioni analizzati risultano conformi rispetto alle concentrazioni soglia di contaminazione di cui alle colonne A e B, Tabella 1, Allegato 5, al Titolo V, della Parte IV, del decreto legislativo 3 aprile 2006, n. 152.</p>	

Rapporto di prova n°: **2180406-001****Data Rapp. Prova:** 05-giu-18

Spettabile:

ITALFERR S.p.A.VIA GIUSEPPE VITO GALATI N° 71
00155 ROMA (RM)

Descrizione Camp.:	Proprietà Capiello, località Tovaglia, punto 1 (da 0 a 1 mt)	Data Prelievo:	09-mag-18
Rif. Accettazione:	2180406		
Luogo Prelievo:	Proprietà Capiello, Comune di Serracapriola (FG)	Data Arrivo Camp.:	10-mag-18
Prelevatore:	tecnico Felsilab	Data Inizio Prova:	14-mag-18
Tipo Prove:	Terreni DL 152/2006 Tab.1 colonna A (verde pubblico-privato-residenziale)	Data Fine Prova:	31-mag-18
Rif. Legge/Autoriz.:	DLgs n° 152 03/04/2006 SO n° 96 GU n° 88 14/04/2006 e s.m.i.		
Mod. Campionam.:	M.U. 196/2:04		

Risultati delle Prove

Prova	U.M	Metodo	Risultato	Incertezza	Limite
Arsenico	mg/kg SS	ISO 11466:1995 + ISO 17294-2:2016	17	± 3,3	20
Cadmio	mg/kg SS	ISO 11466:1995 + ISO 17294-2:2016	0,10	± 0,05	2
Cobalto	mg/kg SS	ISO 11466:1995 + ISO 17294-2:2016	13	± 2,6	20
Cromo totale	mg/kg SS	ISO 11466:1995 + ISO 17294-2:2016	33	± 6,6	150
Cromo VI	mg/kg SS	EPA 3060A 1996 + EPA 7196A 1992	< 0,2		2
Mercurio	mg/kg SS	ISO 11466:1995 + ISO 17852:2006	0,02	± 0,01	1
Nichel	mg/kg SS	ISO 11466:1995 + ISO 17294-2:2016	28	± 5,6	120
Piombo	mg/kg SS	ISO 11466:1995 + ISO 17294-2:2016	36	± 7,1	100
Rame	mg/kg SS	ISO 11466:1995 + ISO 17294-2:2016	17	± 3,4	120
Zinco	mg/kg SS	ISO 11466:1995 + ISO 17294-2:2016	50	± 10	150
Solventi organici aromatici		-			
Benzene	mg/kg SS	EPA 5021A 2014 + EPA 8015C 2007	< 0,01		0,1
Toluene	mg/kg SS	EPA 5021A 2014 + EPA 8015C 2007	< 0,01		0,5
Etilbenzene	mg/kg SS	EPA 5021A 2014 + EPA 8015C 2007	< 0,01		0,5
Stirene	mg/kg SS	EPA 5021A 2014 + EPA 8015C 2007	< 0,01		0,5
o-Xilene	mg/kg SS	EPA 5021A 2014 + EPA 8015C 2007	< 0,01		
m-Xilene+p-Xilene	mg/kg SS	EPA 5021A 2014 + EPA 8015C 2007	< 0,02		
Xilene da calcolo	mg/kg SS	EPA 5021A 2014 + EPA 8015C 2007	< 0,03		0,5
Sommatoria organici aromatici	mg/kg SS	EPA 5021A 2014 + EPA 8015C 2007	< 0,06		1
somma dei limiti di quantificazione tra i seguenti: etilbenzene, stirene, toluene, xilene					

Il simbolo < indica che il risultato è inferiore al limite di quantificazione riportato dopo il simbolo.

Nel caso di campionamento eseguito da tecnico Felsilab, il verbale di campionamento è identificato dallo stesso numero del rapporto di prova.

I Risultati contenuti nel presente rapporto di prova si riferiscono esclusivamente al Campione prelevato.

Il presente Rapporto non può essere riprodotto parzialmente, salvo autorizzazione scritta del ns. Laboratorio.

Segue rapporto di prova n°: **2180406-001**

Prova	U.M	Metodo	Risultato	Incertezza	Limite
Idrocarburi policiclici aromatici		-			
Benzo(a)antracene	mg/kg SS	EPA 3550C 2007 + EPA 8270E 2017	< 0,02		0,5
Benzo(a)pirene	mg/kg SS	EPA 3550C 2007 + EPA 8270E 2017	< 0,02		0,1
Benzo(b)fluorantene	mg/kg SS	EPA 3550C 2007 + EPA 8270E 2017	< 0,02		0,5
Benzo(k)fluorantene	mg/kg SS	EPA 3550C 2007 + EPA 8270E 2017	< 0,02		0,5
Benzo(g,h,i)perilene	mg/kg SS	EPA 3550C 2007 + EPA 8270E 2017	< 0,02		0,1
Crisene	mg/kg SS	EPA 3550C 2007 + EPA 8270E 2017	< 0,02		5
Dibenzo(a, e)pirene	mg/kg SS	EPA 3550C 2007 + EPA 8270E 2017	< 0,02		0,1
Dibenzo(a,l)pirene	mg/kg SS	EPA 3550C 2007 + EPA 8270E 2017	< 0,02		0,1
Dibenzo (a,i)pirene	mg/kg SS	EPA 3550C 2007 + EPA 8270E 2017	< 0,02		0,1
Dibenzo(a,h)pirene	mg/kg SS	EPA 3550C 2007 + EPA 8270E 2017	< 0,02		0,1
Dibenzo(a,h)antracene	mg/kg SS	EPA 3550C 2007 + EPA 8270E 2017	< 0,02		0,1
Indeno(1,2,3-c,d)pirene	mg/kg SS	EPA 3550C 2007 + EPA 8270E 2017	< 0,02		0,1
Pirene	mg/kg SS	EPA 3550C 2007 + EPA 8270E 2017	< 0,02		5
Sommatoria IPA	mg/kg SS	EPA 3550C 2007 + EPA 8270E 2017	< 0,2		10
somma dei limiti di quantificazione tra i seguenti:benzo(a)antracene,benzo(a)pirene, benzo(b)fluorantene, benzo(k)fluorantene,benzo(g,h,i)perilene, crisene, dibenzo(a,e)pirene, dibenzo(a,l)pirene, dibenzo(a,i)pirene, dibenzo(a,h)pirene					
Idrocarburi pesanti C>12	mg/kg SS	EPA 3550C 2007 + EPA 8015C 2007	18	± 7,2	50
Amianto	mg/kg SS	DM 06/09/1994 GU n° 288 10/12/1994 All 1 Met B	non rilevabile		1000
Residuo secco	%	DM 13/09/1999 SO n° 185 GU n° 248 21/10/1999 Met II.2	80	± 0,4	

Determinazioni condotte su aliquota con granulometria < 2 mm; concentrazioni riferite alla totalità del materiale.

Con il termine "non rilevabile" si intende che il contenuto di amianto, determinato con tecnica SEM, è risultato inferiore a 0,01% in peso (limite di rilevabilità).

Le incertezze di misura dichiarate in questo documento sono state ottenute applicando un fattore di copertura (k) corrispondente a un livello di fiducia di circa il 95%; k= 2,0

Il Responsabile del Laboratorio o suo delegato

Firmato digitalmente da: BORRINO FULVIO

Ruolo: Chimico

Organizzazione: Ordine Interp.le dei Chimici Emilia-Romagna
Numero di iscrizione: 001823

Data: 05/06/2018 11:33:00

Il simbolo < indica che il risultato è inferiore al limite di quantificazione riportato dopo il simbolo.

Nel caso di campionamento eseguito da tecnico Felsilab, il verbale di campionamento è identificato dallo stesso numero del rapporto di prova.

I Risultati contenuti nel presente rapporto di prova si riferiscono esclusivamente al Campione prelevato.

Il presente Rapporto non può essere riprodotto parzialmente, salvo autorizzazione scritta del ns. Laboratorio.

Documento Elettronico con Firma Digitale: RP2180406-001-ITALFERR-186.PDF.P7M

Pagina 2 di 2

Rapporto di prova n°: **2180406-002****Data Rapp. Prova:** 05-giu-18

Spettabile:

ITALFERR S.p.A.VIA GIUSEPPE VITO GALATI N° 71
00155 ROMA (RM)

Descrizione Camp.:	Proprietà Capiello, località Tovaglia, punto 2 (da 0 a 1 mt)	Data Prelievo:	09-mag-18
Rif. Accettazione:	2180406		
Luogo Prelievo:	Proprietà Capiello, Comune di Serracapriola (FG)	Data Arrivo Camp.:	10-mag-18
Prelevatore:	tecnico Felsilab	Data Inizio Prova:	14-mag-18
Tipo Prove:	Terreni DL 152/2006 Tab.1 colonna A (verde pubblico-privato-residenziale)	Data Fine Prova:	31-mag-18
Rif. Legge/Autoriz.:	DLgs n° 152 03/04/2006 SO n° 96 GU n° 88 14/04/2006 e s.m.i.		
Mod. Campionam.:	M.U. 196/2:04		

Risultati delle Prove

Prova	U.M	Metodo	Risultato	Incertezza	Limite
Arsenico	mg/kg SS	ISO 11466:1995 + ISO 17294-2:2016	16	± 3,3	20
Cadmio	mg/kg SS	ISO 11466:1995 + ISO 17294-2:2016	0,11	± ,05	2
Cobalto	mg/kg SS	ISO 11466:1995 + ISO 17294-2:2016	9,9	± 2,0	20
Cromo totale	mg/kg SS	ISO 11466:1995 + ISO 17294-2:2016	36	± 7,3	150
Cromo VI	mg/kg SS	EPA 3060A 1996 + EPA 7196A 1992	< 0,2		2
Mercurio	mg/kg SS	ISO 11466:1995 + ISO 17852:2006	0,04	± 0,01	1
Nichel	mg/kg SS	ISO 11466:1995 + ISO 17294-2:2016	29	± 5,9	120
Piombo	mg/kg SS	ISO 11466:1995 + ISO 17294-2:2016	18	± 3,7	100
Rame	mg/kg SS	ISO 11466:1995 + ISO 17294-2:2016	18	± 3,7	120
Zinco	mg/kg SS	ISO 11466:1995 + ISO 17294-2:2016	57	± 11	150
Solventi organici aromatici		-			
Benzene	mg/kg SS	EPA 5021A 2014 + EPA 8015C 2007	< 0,01		0,1
Toluene	mg/kg SS	EPA 5021A 2014 + EPA 8015C 2007	< 0,01		0,5
Etilbenzene	mg/kg SS	EPA 5021A 2014 + EPA 8015C 2007	< 0,01		0,5
Stirene	mg/kg SS	EPA 5021A 2014 + EPA 8015C 2007	< 0,01		0,5
o-Xilene	mg/kg SS	EPA 5021A 2014 + EPA 8015C 2007	< 0,01		
m-Xilene+p-Xilene	mg/kg SS	EPA 5021A 2014 + EPA 8015C 2007	< 0,02		
Xilene da calcolo	mg/kg SS	EPA 5021A 2014 + EPA 8015C 2007	< 0,03		0,5
Sommatoria organici aromatici	mg/kg SS	EPA 5021A 2014 + EPA 8015C 2007	< 0,06		1
somma dei limiti di quantificazione tra i seguenti: etilbenzene, stirene, toluene, xilene					

Il simbolo < indica che il risultato è inferiore al limite di quantificazione riportato dopo il simbolo.

Nel caso di campionamento eseguito da tecnico Felsilab, il verbale di campionamento è identificato dallo stesso numero del rapporto di prova.

I Risultati contenuti nel presente rapporto di prova si riferiscono esclusivamente al Campione prelevato.

Il presente Rapporto non può essere riprodotto parzialmente, salvo autorizzazione scritta del ns. Laboratorio.

Segue rapporto di prova n°: **2180406-002**

Prova	U.M	Metodo	Risultato	Incertezza	Limite
Idrocarburi policiclici aromatici					
Benzo(a)antracene	mg/kg SS	EPA 3550C 2007 + EPA 8270E 2017	< 0,02		0,5
Benzo(a)pirene	mg/kg SS	EPA 3550C 2007 + EPA 8270E 2017	< 0,02		0,1
Benzo(b)fluorantene	mg/kg SS	EPA 3550C 2007 + EPA 8270E 2017	< 0,02		0,5
Benzo(k)fluorantene	mg/kg SS	EPA 3550C 2007 + EPA 8270E 2017	< 0,02		0,5
Benzo(g,h,i)perilene	mg/kg SS	EPA 3550C 2007 + EPA 8270E 2017	< 0,02		0,1
Crisene	mg/kg SS	EPA 3550C 2007 + EPA 8270E 2017	< 0,02		5
Dibenzo(a, e)pirene	mg/kg SS	EPA 3550C 2007 + EPA 8270E 2017	< 0,02		0,1
Dibenzo(a,l)pirene	mg/kg SS	EPA 3550C 2007 + EPA 8270E 2017	< 0,02		0,1
Dibenzo (a,i)pirene	mg/kg SS	EPA 3550C 2007 + EPA 8270E 2017	< 0,02		0,1
Dibenzo(a,h)pirene	mg/kg SS	EPA 3550C 2007 + EPA 8270E 2017	< 0,02		0,1
Dibenzo(a,h)antracene	mg/kg SS	EPA 3550C 2007 + EPA 8270E 2017	< 0,02		0,1
Indeno(1,2,3-c,d)pirene	mg/kg SS	EPA 3550C 2007 + EPA 8270E 2017	< 0,02		0,1
Pirene	mg/kg SS	EPA 3550C 2007 + EPA 8270E 2017	< 0,02		5
Sommatoria IPA	mg/kg SS	EPA 3550C 2007 + EPA 8270E 2017	< 0,2		10
somma dei limiti di quantificazione tra i seguenti:benzo(a)antracene,benzo(a)pirene, benzo(b)fluorantene, benzo(k)fluorantene,benzo(g,h,i)perilene, crisene, dibenzo(a,e)pirene, dibenzo(a,l)pirene, dibenzo(a,i)pirene, dibenzo(a,h)pirene					
Idrocarburi pesanti C>12	mg/kg SS	EPA 3550C 2007 + EPA 8015C 2007	19	± 7,6	50
Amianto	mg/kg SS	DM 06/09/1994 GU n° 288 10/12/1994 All 1 Met B	non rilevabile		1000
Residuo secco	%	DM 13/09/1999 SO n° 185 GU n° 248 21/10/1999 Met II.2	79	± 0,4	

Determinazioni condotte su aliquota con granulometria < 2 mm; concentrazioni riferite alla totalità del materiale.

Con il termine "non rilevabile" si intende che il contenuto di amianto, determinato con tecnica SEM, è risultato inferiore a 0,01% in peso (limite di rilevabilità).

Le incertezze di misura dichiarate in questo documento sono state ottenute applicando un fattore di copertura (k) corrispondente a un livello di fiducia di circa il 95%; k= 2,0

Il Responsabile del Laboratorio o suo delegato

Firmato digitalmente da: BORRINO FULVIO

Ruolo: Chimico

Organizzazione: Ordine Interp.le dei Chimici Emilia-Romagna
Numero di iscrizione: 001823

Data: 05/06/2018 11:33:13

Il simbolo < indica che il risultato è inferiore al limite di quantificazione riportato dopo il simbolo.

Nel caso di campionamento eseguito da tecnico Felsilab, il verbale di campionamento è identificato dallo stesso numero del rapporto di prova.

I Risultati contenuti nel presente rapporto di prova si riferiscono esclusivamente al Campione prelevato.

Il presente Rapporto non può essere riprodotto parzialmente, salvo autorizzazione scritta del ns. Laboratorio.

Documento Elettronico con Firma Digitale: RP2180406-002-ITALFERR-187.PDF.P7M

Pagina 2 di 2

Rapporto di prova n°: **2180406-003****Data Rapp. Prova:** 05-giu-18

Spettabile:

ITALFERR S.p.A.VIA GIUSEPPE VITO GALATI N° 71
00155 ROMA (RM)

Descrizione Camp.:	Proprietà Capiello, località Tovaglia, punto 3 (da 0 a 1 mt)	Data Prelievo:	09-mag-18
Rif. Accettazione:	2180406		
Luogo Prelievo:	Proprietà Capiello, Comune di Serracapriola (FG)	Data Arrivo Camp.:	10-mag-18
Prelevatore:	tecnico Felsilab	Data Inizio Prova:	14-mag-18
Tipo Prove:	Terreni DL 152/2006 Tab.1 colonna A (verde pubblico-privato-residenziale)	Data Fine Prova:	31-mag-18
Rif. Legge/Autoriz.:	DLgs n° 152 03/04/2006 SO n° 96 GU n° 88 14/04/2006 e s.m.i.		
Mod. Campionam.:	M.U. 196/2:04		

Risultati delle Prove

Prova	U.M	Metodo	Risultato	Incertezza	Limite
Arsenico	mg/kg SS	ISO 11466:1995 + ISO 17294-2:2016	17	± 3,3	20
Cadmio	mg/kg SS	ISO 11466:1995 + ISO 17294-2:2016	0,08	±0,05	2
Cobalto	mg/kg SS	ISO 11466:1995 + ISO 17294-2:2016	13	± 2,5	20
Cromo totale	mg/kg SS	ISO 11466:1995 + ISO 17294-2:2016	32	± 6,3	150
Cromo VI	mg/kg SS	EPA 3060A 1996 + EPA 7196A 1992	< 0,2		2
Mercurio	mg/kg SS	ISO 11466:1995 + ISO 17852:2006	0,02	± 0,01	1
Nichel	mg/kg SS	ISO 11466:1995 + ISO 17294-2:2016	28	± 5,6	120
Piombo	mg/kg SS	ISO 11466:1995 + ISO 17294-2:2016	37	± 7,4	100
Rame	mg/kg SS	ISO 11466:1995 + ISO 17294-2:2016	17	± 3,3	120
Zinco	mg/kg SS	ISO 11466:1995 + ISO 17294-2:2016	50	± 10	150
Solventi organici aromatici		-			
Benzene	mg/kg SS	EPA 5021A 2014 + EPA 8015C 2007	< 0,01		0,1
Toluene	mg/kg SS	EPA 5021A 2014 + EPA 8015C 2007	< 0,01		0,5
Etilbenzene	mg/kg SS	EPA 5021A 2014 + EPA 8015C 2007	< 0,01		0,5
Stirene	mg/kg SS	EPA 5021A 2014 + EPA 8015C 2007	< 0,01		0,5
o-Xilene	mg/kg SS	EPA 5021A 2014 + EPA 8015C 2007	< 0,01		
m-Xilene+p-Xilene	mg/kg SS	EPA 5021A 2014 + EPA 8015C 2007	< 0,02		
Xilene da calcolo	mg/kg SS	EPA 5021A 2014 + EPA 8015C 2007	< 0,03		0,5
Sommatoria organici aromatici	mg/kg SS	EPA 5021A 2014 + EPA 8015C 2007	< 0,06		1
somma dei limiti di quantificazione tra i seguenti: etilbenzene, stirene, toluene, xilene					

Il simbolo < indica che il risultato è inferiore al limite di quantificazione riportato dopo il simbolo.

Nel caso di campionamento eseguito da tecnico Felsilab, il verbale di campionamento è identificato dallo stesso numero del rapporto di prova.

I Risultati contenuti nel presente rapporto di prova si riferiscono esclusivamente al Campione prelevato.

Il presente Rapporto non può essere riprodotto parzialmente, salvo autorizzazione scritta del ns. Laboratorio.

Segue rapporto di prova n°: **2180406-003**

Prova	U.M	Metodo	Risultato	Incertezza	Limite
Idrocarburi policiclici aromatici		-			
Benzo(a)antracene	mg/kg SS	EPA 3550C 2007 + EPA 8270E 2017	< 0,02		0,5
Benzo(a)pirene	mg/kg SS	EPA 3550C 2007 + EPA 8270E 2017	< 0,02		0,1
Benzo(b)fluorantene	mg/kg SS	EPA 3550C 2007 + EPA 8270E 2017	< 0,02		0,5
Benzo(k)fluorantene	mg/kg SS	EPA 3550C 2007 + EPA 8270E 2017	< 0,02		0,5
Benzo(g,h,i)perilene	mg/kg SS	EPA 3550C 2007 + EPA 8270E 2017	< 0,02		0,1
Crisene	mg/kg SS	EPA 3550C 2007 + EPA 8270E 2017	< 0,02		5
Dibenzo(a, e)pirene	mg/kg SS	EPA 3550C 2007 + EPA 8270E 2017	< 0,02		0,1
Dibenzo(a,l)pirene	mg/kg SS	EPA 3550C 2007 + EPA 8270E 2017	< 0,02		0,1
Dibenzo (a,i)pirene	mg/kg SS	EPA 3550C 2007 + EPA 8270E 2017	< 0,02		0,1
Dibenzo(a,h)pirene	mg/kg SS	EPA 3550C 2007 + EPA 8270E 2017	< 0,02		0,1
Dibenzo(a,h)antracene	mg/kg SS	EPA 3550C 2007 + EPA 8270E 2017	< 0,02		0,1
Indeno(1,2,3-c,d)pirene	mg/kg SS	EPA 3550C 2007 + EPA 8270E 2017	< 0,02		0,1
Pirene	mg/kg SS	EPA 3550C 2007 + EPA 8270E 2017	< 0,02		5
Sommatoria IPA	mg/kg SS	EPA 3550C 2007 + EPA 8270E 2017	< 0,2		10
somma dei limiti di quantificazione tra i seguenti:benzo(a)antracene,benzo(a)pirene, benzo(b)fluorantene, benzo(k)fluorantene,benzo(g,h,i)perilene, crisene, dibenzo(a,e)pirene, dibenzo(a,l)pirene, dibenzo(a,i)pirene, dibenzo(a,h)pirene					
Idrocarburi pesanti C>12	mg/kg SS	EPA 3550C 2007 + EPA 8015C 2007	17	± 6,8	50
Amianto	mg/kg SS	DM 06/09/1994 GU n° 288 10/12/1994 All 1 Met B	non rilevabile		1000
Residuo secco	%	DM 13/09/1999 SO n° 185 GU n° 248 21/10/1999 Met II.2	79	± 0,4	

Determinazioni condotte su aliquota con granulometria < 2 mm; concentrazioni riferite alla totalità del materiale.

Con il termine "non rilevabile" si intende che il contenuto di amianto, determinato con tecnica SEM, è risultato inferiore a 0,01% in peso (limite di rilevabilità).

Le incertezze di misura dichiarate in questo documento sono state ottenute applicando un fattore di copertura (k) corrispondente a un livello di fiducia di circa il 95%; k= 2,0

Il Responsabile del Laboratorio o suo delegato

Firmato digitalmente da: BORRINO FULVIO

Ruolo: Chimico

Organizzazione: Ordine Interp.le dei Chimici Emilia-Romagna
Numero di iscrizione: 001823

Data: 05/06/2018 11:33:27

Il simbolo < indica che il risultato è inferiore al limite di quantificazione riportato dopo il simbolo.

Nel caso di campionamento eseguito da tecnico Felsilab, il verbale di campionamento è identificato dallo stesso numero del rapporto di prova.

I Risultati contenuti nel presente rapporto di prova si riferiscono esclusivamente al Campione prelevato.

Il presente Rapporto non può essere riprodotto parzialmente, salvo autorizzazione scritta del ns. Laboratorio.

Documento Elettronico con Firma Digitale: RP2180406-003-ITALFERR-188.PDF.P7M

Pagina 2 di 2

Rapporto di prova n°: **2180406-004****Data Rapp. Prova:** 05-giu-18

Spettabile:

ITALFERR S.p.A.

VIA GIUSEPPE VITO GALATI N° 71

00155 ROMA (RM)

Descrizione Camp.:	Proprietà Capiello, località Tovaglia, punto 4 (da 0 a 1 mt)	Data Prelievo:	09-mag-18
Rif. Accettazione:	2180406		
Luogo Prelievo:	Proprietà Capiello, Comune di Serracapriola (FG)	Data Arrivo Camp.:	10-mag-18
Prelevatore:	tecnico Felsilab	Data Inizio Prova:	14-mag-18
Tipo Prove:	Terreni DL 152/2006 Tab.1 colonna A (verde pubblico-privato-residenziale)	Data Fine Prova:	31-mag-18
Rif. Legge/Autoriz.:	DLgs n° 152 03/04/2006 SO n° 96 GU n° 88 14/04/2006 e s.m.i.		
Mod. Campionam.:	M.U. 196/2:04		

Risultati delle Prove

Prova	U.M	Metodo	Risultato	Incertezza	Limite
Arsenico	mg/kg SS	ISO 11466:1995 + ISO 17294-2:2016	14	± 2,8	20
Cadmio	mg/kg SS	ISO 11466:1995 + ISO 17294-2:2016	0,1	± 0,05	2
Cobalto	mg/kg SS	ISO 11466:1995 + ISO 17294-2:2016	9,7	± 1,9	20
Cromo totale	mg/kg SS	ISO 11466:1995 + ISO 17294-2:2016	36	± 7,2	150
Cromo VI	mg/kg SS	EPA 3060A 1996 + EPA 7196A 1992	< 0,2		2
Mercurio	mg/kg SS	ISO 11466:1995 + ISO 17852:2006	0,04	± 0,01	1
Nichel	mg/kg SS	ISO 11466:1995 + ISO 17294-2:2016	27	± 5,4	120
Piombo	mg/kg SS	ISO 11466:1995 + ISO 17294-2:2016	16	± 3,1	100
Rame	mg/kg SS	ISO 11466:1995 + ISO 17294-2:2016	50	± 10	120
Zinco	mg/kg SS	ISO 11466:1995 + ISO 17294-2:2016	28	± 5,5	150
Solventi organici aromatici		-			
Benzene	mg/kg SS	EPA 5021A 2014 + EPA 8015C 2007	< 0,01		0,1
Toluene	mg/kg SS	EPA 5021A 2014 + EPA 8015C 2007	< 0,01		0,5
Etilbenzene	mg/kg SS	EPA 5021A 2014 + EPA 8015C 2007	< 0,01		0,5
Stirene	mg/kg SS	EPA 5021A 2014 + EPA 8015C 2007	< 0,01		0,5
o-Xilene	mg/kg SS	EPA 5021A 2014 + EPA 8015C 2007	< 0,01		
m-Xilene+p-Xilene	mg/kg SS	EPA 5021A 2014 + EPA 8015C 2007	< 0,02		
Xilene da calcolo	mg/kg SS	EPA 5021A 2014 + EPA 8015C 2007	< 0,03		0,5
Sommatoria organici aromatici	mg/kg SS	EPA 5021A 2014 + EPA 8015C 2007	< 0,06		1
somma dei limiti di quantificazione tra i seguenti: etilbenzene, stirene, toluene, xilene					

Il simbolo < indica che il risultato è inferiore al limite di quantificazione riportato dopo il simbolo.

Nel caso di campionamento eseguito da tecnico Felsilab, il verbale di campionamento è identificato dallo stesso numero del rapporto di prova.

I Risultati contenuti nel presente rapporto di prova si riferiscono esclusivamente al Campione prelevato.

Il presente Rapporto non può essere riprodotto parzialmente, salvo autorizzazione scritta del ns. Laboratorio.

Documento Elettronico con Firma Digitale: RP2180406-004-ITALFERR-189.PDF.P7M

Pagina 1 di 2

Segue rapporto di prova n°: **2180406-004**

Prova	U.M	Metodo	Risultato	Incertezza	Limite
Idrocarburi policiclici aromatici		-			
Benzo(a)antracene	mg/kg SS	EPA 3550C 2007 + EPA 8270E 2017	< 0,02		0,5
Benzo(a)pirene	mg/kg SS	EPA 3550C 2007 + EPA 8270E 2017	< 0,02		0,1
Benzo(b)fluorantene	mg/kg SS	EPA 3550C 2007 + EPA 8270E 2017	< 0,02		0,5
Benzo(k)fluorantene	mg/kg SS	EPA 3550C 2007 + EPA 8270E 2017	< 0,02		0,5
Benzo(g,h,i)perilene	mg/kg SS	EPA 3550C 2007 + EPA 8270E 2017	< 0,02		0,1
Crisene	mg/kg SS	EPA 3550C 2007 + EPA 8270E 2017	< 0,02		5
Dibenzo(a, e)pirene	mg/kg SS	EPA 3550C 2007 + EPA 8270E 2017	< 0,02		0,1
Dibenzo(a,l)pirene	mg/kg SS	EPA 3550C 2007 + EPA 8270E 2017	< 0,02		0,1
Dibenzo (a,i)pirene	mg/kg SS	EPA 3550C 2007 + EPA 8270E 2017	< 0,02		0,1
Dibenzo(a,h)pirene	mg/kg SS	EPA 3550C 2007 + EPA 8270E 2017	< 0,02		0,1
Dibenzo(a,h)antracene	mg/kg SS	EPA 3550C 2007 + EPA 8270E 2017	< 0,02		0,1
Indeno(1,2,3-c,d)pirene	mg/kg SS	EPA 3550C 2007 + EPA 8270E 2017	< 0,02		0,1
Pirene	mg/kg SS	EPA 3550C 2007 + EPA 8270E 2017	< 0,02		5
Sommatoria IPA	mg/kg SS	EPA 3550C 2007 + EPA 8270E 2017	< 0,2		10
somma dei limiti di quantificazione tra i seguenti:benzo(a)antracene,benzo(a)pirene, benzo(b)fluorantene, benzo(k)fluorantene,benzo(g,h,i)perilene, crisene, dibenzo(a,e)pirene, dibenzo(a,l)pirene, dibenzo(a,i)pirene, dibenzo(a,h)pirene					
Idrocarburi pesanti C>12	mg/kg SS	EPA 3550C 2007 + EPA 8015C 2007	< 10		50
Amianto	mg/kg SS	DM 06/09/1994 GU n° 288 10/12/1994 All 1 Met B	non rilevabile		1000
Residuo secco	%	DM 13/09/1999 SO n° 185 GU n° 248 21/10/1999 Met II.2	88	± 0,2	

Determinazioni condotte su aliquota con granulometria < 2 mm; concentrazioni riferite alla totalità del materiale.

Con il termine "non rilevabile" si intende che il contenuto di amianto, determinato con tecnica SEM, è risultato inferiore a 0,01% in peso (limite di rilevabilità).

Le incertezze di misura dichiarate in questo documento sono state ottenute applicando un fattore di copertura (k) corrispondente a un livello di fiducia di circa il 95%; k= 2,0

Il Responsabile del Laboratorio o suo delegato

Firmato digitalmente da: BORRINO FULVIO

Ruolo: Chimico

Organizzazione: Ordine Interp.le dei Chimici Emilia-Romagna
Numero di iscrizione: 001823

Data: 05/06/2018 11:33:41

Il simbolo < indica che il risultato è inferiore al limite di quantificazione riportato dopo il simbolo.

Nel caso di campionamento eseguito da tecnico Felsilab, il verbale di campionamento è identificato dallo stesso numero del rapporto di prova.

I Risultati contenuti nel presente rapporto di prova si riferiscono esclusivamente al Campione prelevato.

Il presente Rapporto non può essere riprodotto parzialmente, salvo autorizzazione scritta del ns. Laboratorio.

Documento Elettronico con Firma Digitale: RP2180406-004-ITALFERR-189.PDF.P7M

Pagina 2 di 2

Rapporto di prova n°: **2180406-005****Data Rapp. Prova:** 05-giu-18

Spettabile:

ITALFERR S.p.A.

VIA GIUSEPPE VITO GALATI N° 71

00155 ROMA (RM)

Descrizione Camp.:	Proprietà Capiello, località Tovaglia, punto 5 (da 0 a 1 mt)	Data Prelievo:	09-mag-18
Rif. Accettazione:	2180406		
Luogo Prelievo:	Proprietà Capiello, Comune di Serracapriola (FG)	Data Arrivo Camp.:	10-mag-18
Prelevatore:	tecnico Felsilab	Data Inizio Prova:	14-mag-18
Tipo Prove:	Terreni DL 152/2006 Tab.1 colonna A (verde pubblico-privato-residenziale)	Data Fine Prova:	31-mag-18
Rif. Legge/Autoriz.:	DLgs n° 152 03/04/2006 SO n° 96 GU n° 88 14/04/2006 e s.m.i.		
Mod. Campionam.:	M.U. 196/2:04		

Risultati delle Prove

Prova	U.M	Metodo	Risultato	Incertezza	Limite
Arsenico	mg/kg SS	ISO 11466:1995 + ISO 17294-2:2016	16	± 3,1	20
Cadmio	mg/kg SS	ISO 11466:1995 + ISO 17294-2:2016	0,08	± 0,05	2
Cobalto	mg/kg SS	ISO 11466:1995 + ISO 17294-2:2016	9,2	± 1,8	20
Cromo totale	mg/kg SS	ISO 11466:1995 + ISO 17294-2:2016	37	± 7,4	150
Cromo VI	mg/kg SS	EPA 3060A 1996 + EPA 7196A 1992	< 0,2		2
Mercurio	mg/kg SS	ISO 11466:1995 + ISO 17852:2006	0,02	± 0,01	1
Nichel	mg/kg SS	ISO 11466:1995 + ISO 17294-2:2016	29	± 5,8	120
Piombo	mg/kg SS	ISO 11466:1995 + ISO 17294-2:2016	31	± 6,2	100
Rame	mg/kg SS	ISO 11466:1995 + ISO 17294-2:2016	17	± 3,4	120
Zinco	mg/kg SS	ISO 11466:1995 + ISO 17294-2:2016	54	± 11	150
Solventi organici aromatici		-			
Benzene	mg/kg SS	EPA 5021A 2014 + EPA 8015C 2007	< 0,01		0,1
Toluene	mg/kg SS	EPA 5021A 2014 + EPA 8015C 2007	< 0,01		0,5
Etilbenzene	mg/kg SS	EPA 5021A 2014 + EPA 8015C 2007	< 0,01		0,5
Stirene	mg/kg SS	EPA 5021A 2014 + EPA 8015C 2007	< 0,01		0,5
o-Xilene	mg/kg SS	EPA 5021A 2014 + EPA 8015C 2007	< 0,01		
m-Xilene+p-Xilene	mg/kg SS	EPA 5021A 2014 + EPA 8015C 2007	< 0,02		
Xilene da calcolo	mg/kg SS	EPA 5021A 2014 + EPA 8015C 2007	< 0,03		0,5
Sommatoria organici aromatici	mg/kg SS	EPA 5021A 2014 + EPA 8015C 2007	< 0,06		1
somma dei limiti di quantificazione tra i seguenti: etilbenzene, stirene, toluene, xilene					

Il simbolo < indica che il risultato è inferiore al limite di quantificazione riportato dopo il simbolo.

Nel caso di campionamento eseguito da tecnico Felsilab, il verbale di campionamento è identificato dallo stesso numero del rapporto di prova.

I Risultati contenuti nel presente rapporto di prova si riferiscono esclusivamente al Campione prelevato.

Il presente Rapporto non può essere riprodotto parzialmente, salvo autorizzazione scritta del ns. Laboratorio.

Segue rapporto di prova n°: **2180406-005**

Prova	U.M	Metodo	Risultato	Incertezza	Limite
Idrocarburi policiclici aromatici		-			
Benzo(a)antracene	mg/kg SS	EPA 3550C 2007 + EPA 8270E 2017	< 0,02		0,5
Benzo(a)pirene	mg/kg SS	EPA 3550C 2007 + EPA 8270E 2017	< 0,02		0,1
Benzo(b)fluorantene	mg/kg SS	EPA 3550C 2007 + EPA 8270E 2017	< 0,02		0,5
Benzo(k)fluorantene	mg/kg SS	EPA 3550C 2007 + EPA 8270E 2017	< 0,02		0,5
Benzo(g,h,i)perilene	mg/kg SS	EPA 3550C 2007 + EPA 8270E 2017	< 0,02		0,1
Crisene	mg/kg SS	EPA 3550C 2007 + EPA 8270E 2017	< 0,02		5
Dibenzo(a, e)pirene	mg/kg SS	EPA 3550C 2007 + EPA 8270E 2017	< 0,02		0,1
Dibenzo(a,l)pirene	mg/kg SS	EPA 3550C 2007 + EPA 8270E 2017	< 0,02		0,1
Dibenzo (a,i)pirene	mg/kg SS	EPA 3550C 2007 + EPA 8270E 2017	< 0,02		0,1
Dibenzo(a,h)pirene	mg/kg SS	EPA 3550C 2007 + EPA 8270E 2017	< 0,02		0,1
Dibenzo(a,h)antracene	mg/kg SS	EPA 3550C 2007 + EPA 8270E 2017	< 0,02		0,1
Indeno(1,2,3-c,d)pirene	mg/kg SS	EPA 3550C 2007 + EPA 8270E 2017	< 0,02		0,1
Pirene	mg/kg SS	EPA 3550C 2007 + EPA 8270E 2017	< 0,02		5
Sommatoria IPA	mg/kg SS	EPA 3550C 2007 + EPA 8270E 2017	< 0,2		10
somma dei limiti di quantificazione tra i seguenti:benzo(a)antracene,benzo(a)pirene, benzo(b)fluorantene, benzo(k)fluorantene,benzo(g,h,i)perilene, crisene, dibenzo(a,e)pirene, dibenzo(a,l)pirene, dibenzo(a,i)pirene, dibenzo(a,h)pirene					
Idrocarburi pesanti C>12	mg/kg SS	EPA 3550C 2007 + EPA 8015C 2007	14	± 5,6	50
Amianto	mg/kg SS	DM 06/09/1994 GU n° 288 10/12/1994 All 1 Met B	non rilevabile		1000
Residuo secco	%	DM 13/09/1999 SO n° 185 GU n° 248 21/10/1999 Met II.2	78	± 0,1	

Determinazioni condotte su aliquota con granulometria < 2 mm; concentrazioni riferite alla totalità del materiale.

Con il termine "non rilevabile" si intende che il contenuto di amianto, determinato con tecnica SEM, è risultato inferiore a 0,01% in peso (limite di rilevabilità).

Le incertezze di misura dichiarate in questo documento sono state ottenute applicando un fattore di copertura (k) corrispondente a un livello di fiducia di circa il 95%; k= 2,0

Il Responsabile del Laboratorio o suo delegato

Firmato digitalmente da: BORRINO FULVIO

Ruolo: Chimico

Organizzazione: Ordine Interp.le dei Chimici Emilia-Romagna
Numero di iscrizione: 001823

Data: 05/06/2018 11:33:54

Il simbolo < indica che il risultato è inferiore al limite di quantificazione riportato dopo il simbolo.

Nel caso di campionamento eseguito da tecnico Felsilab, il verbale di campionamento è identificato dallo stesso numero del rapporto di prova.

I Risultati contenuti nel presente rapporto di prova si riferiscono esclusivamente al Campione prelevato.

Il presente Rapporto non può essere riprodotto parzialmente, salvo autorizzazione scritta del ns. Laboratorio.

Documento Elettronico con Firma Digitale: RP2180406-005-ITALFERR-190.PDF.P7M

Pagina 2 di 2

Rapporto di prova n°: **2180406-006****Data Rapp. Prova:** 05-giu-18

Spettabile:

ITALFERR S.p.A.

VIA GIUSEPPE VITO GALATI N° 71

00155 ROMA (RM)

Descrizione Camp.:	Proprietà Capiello, località Tovaglia, punto 6 (da 0 a 1 mt)	Data Prelievo:	09-mag-18
Rif. Accettazione:	2180406		
Luogo Prelievo:	Proprietà Capiello, Comune di Serracapriola (FG)	Data Arrivo Camp.:	10-mag-18
Prelevatore:	tecnico Felsilab	Data Inizio Prova:	14-mag-18
Tipo Prove:	Terreni DL 152/2006 Tab.1 colonna A (verde pubblico-privato-residenziale)	Data Fine Prova:	31-mag-18
Rif. Legge/Autoriz.:	DLgs n° 152 03/04/2006 SO n° 96 GU n° 88 14/04/2006 e s.m.i.		
Mod. Campionam.:	M.U. 196/2:04		

Risultati delle Prove

Prova	U.M	Metodo	Risultato	Incertezza	Limite
Arsenico	mg/kg SS	ISO 11466:1995 + ISO 17294-2:2016	18	± 3,6	20
Cadmio	mg/kg SS	ISO 11466:1995 + ISO 17294-2:2016	0,09	± 0,05	2
Cobalto	mg/kg SS	ISO 11466:1995 + ISO 17294-2:2016	13	± 2,6	20
Cromo totale	mg/kg SS	ISO 11466:1995 + ISO 17294-2:2016	38	± 7,6	150
Cromo VI	mg/kg SS	EPA 3060A 1996 + EPA 7196A 1992	< 0,2		2
Mercurio	mg/kg SS	ISO 11466:1995 + ISO 17852:2006	0,02	± 0,01	1
Nichel	mg/kg SS	ISO 11466:1995 + ISO 17294-2:2016	32	± 6,4	120
Piombo	mg/kg SS	ISO 11466:1995 + ISO 17294-2:2016	40	± 7,9	100
Rame	mg/kg SS	ISO 11466:1995 + ISO 17294-2:2016	18	± 3,6	120
Zinco	mg/kg SS	ISO 11466:1995 + ISO 17294-2:2016	58	± 12	150
Solventi organici aromatici		-			
Benzene	mg/kg SS	EPA 5021A 2014 + EPA 8015C 2007	< 0,01		0,1
Toluene	mg/kg SS	EPA 5021A 2014 + EPA 8015C 2007	< 0,01		0,5
Etilbenzene	mg/kg SS	EPA 5021A 2014 + EPA 8015C 2007	< 0,01		0,5
Stirene	mg/kg SS	EPA 5021A 2014 + EPA 8015C 2007	< 0,01		0,5
o-Xilene	mg/kg SS	EPA 5021A 2014 + EPA 8015C 2007	< 0,01		
m-Xilene+p-Xilene	mg/kg SS	EPA 5021A 2014 + EPA 8015C 2007	< 0,02		
Xilene da calcolo	mg/kg SS	EPA 5021A 2014 + EPA 8015C 2007	< 0,03		0,5
Sommatoria organici aromatici	mg/kg SS	EPA 5021A 2014 + EPA 8015C 2007	< 0,06		1
somma dei limiti di quantificazione tra i seguenti: etilbenzene, stirene, toluene, xilene					

Il simbolo < indica che il risultato è inferiore al limite di quantificazione riportato dopo il simbolo.

Nel caso di campionamento eseguito da tecnico Felsilab, il verbale di campionamento è identificato dallo stesso numero del rapporto di prova.

I Risultati contenuti nel presente rapporto di prova si riferiscono esclusivamente al Campione prelevato.

Il presente Rapporto non può essere riprodotto parzialmente, salvo autorizzazione scritta del ns. Laboratorio.

Segue rapporto di prova n°: **2180406-006**

Prova	U.M	Metodo	Risultato	Incertezza	Limite
Idrocarburi policiclici aromatici		-			
Benzo(a)antracene	mg/kg SS	EPA 3550C 2007 + EPA 8270E 2017	< 0,02		0,5
Benzo(a)pirene	mg/kg SS	EPA 3550C 2007 + EPA 8270E 2017	< 0,02		0,1
Benzo(b)fluorantene	mg/kg SS	EPA 3550C 2007 + EPA 8270E 2017	< 0,02		0,5
Benzo(k)fluorantene	mg/kg SS	EPA 3550C 2007 + EPA 8270E 2017	< 0,02		0,5
Benzo(g,h,i)perilene	mg/kg SS	EPA 3550C 2007 + EPA 8270E 2017	< 0,02		0,1
Crisene	mg/kg SS	EPA 3550C 2007 + EPA 8270E 2017	< 0,02		5
Dibenzo(a, e)pirene	mg/kg SS	EPA 3550C 2007 + EPA 8270E 2017	< 0,02		0,1
Dibenzo(a,l)pirene	mg/kg SS	EPA 3550C 2007 + EPA 8270E 2017	< 0,02		0,1
Dibenzo (a,i)pirene	mg/kg SS	EPA 3550C 2007 + EPA 8270E 2017	< 0,02		0,1
Dibenzo(a,h)pirene	mg/kg SS	EPA 3550C 2007 + EPA 8270E 2017	< 0,02		0,1
Dibenzo(a,h)antracene	mg/kg SS	EPA 3550C 2007 + EPA 8270E 2017	< 0,02		0,1
Indeno(1,2,3-c,d)pirene	mg/kg SS	EPA 3550C 2007 + EPA 8270E 2017	< 0,02		0,1
Pirene	mg/kg SS	EPA 3550C 2007 + EPA 8270E 2017	< 0,02		5
Sommatoria IPA	mg/kg SS	EPA 3550C 2007 + EPA 8270E 2017	< 0,2		10
somma dei limiti di quantificazione tra i seguenti:benzo(a)antracene,benzo(a)pirene, benzo(b)fluorantene, benzo(k)fluorantene,benzo(g,h,i)perilene, crisene, dibenzo(a,e)pirene, dibenzo(a,l)pirene, dibenzo(a,i)pirene, dibenzo(a,h)pirene					
Idrocarburi pesanti C>12	mg/kg SS	EPA 3550C 2007 + EPA 8015C 2007	15	± 6,0	50
Amianto	mg/kg SS	DM 06/09/1994 GU n° 288 10/12/1994 All 1 Met B	non rilevabile		1000
Residuo secco	%	DM 13/09/1999 SO n° 185 GU n° 248 21/10/1999 Met II.2	81	± 0,1	

Determinazioni condotte su aliquota con granulometria < 2 mm; concentrazioni riferite alla totalità del materiale.

Con il termine "non rilevabile" si intende che il contenuto di amianto, determinato con tecnica SEM, è risultato inferiore a 0,01% in peso (limite di rilevabilità).

Le incertezze di misura dichiarate in questo documento sono state ottenute applicando un fattore di copertura (k) corrispondente a un livello di fiducia di circa il 95%; k= 2,0

Il Responsabile del Laboratorio o suo delegato

Firmato digitalmente da: BORRINO FULVIO

Ruolo: Chimico

Organizzazione: Ordine Interp.le dei Chimici Emilia-Romagna
Numero di iscrizione: 001823

Data: 05/06/2018 11:34:07

Il simbolo < indica che il risultato è inferiore al limite di quantificazione riportato dopo il simbolo.

Nel caso di campionamento eseguito da tecnico Felsilab, il verbale di campionamento è identificato dallo stesso numero del rapporto di prova.

I Risultati contenuti nel presente rapporto di prova si riferiscono esclusivamente al Campione prelevato.

Il presente Rapporto non può essere riprodotto parzialmente, salvo autorizzazione scritta del ns. Laboratorio.

Documento Elettronico con Firma Digitale: RP2180406-006-ITALFERR-191.PDF.P7M

Pagina 2 di 2

Rapporto di prova n°: **2180406-007****Data Rapp. Prova:** 05-giu-18

Spettabile:

ITALFERR S.p.A.VIA GIUSEPPE VITO GALATI N° 71
00155 ROMA (RM)

Descrizione Camp.:	Proprietà Capiello, località Tovaglia, punto 7 (da 0 a 1 mt)	Data Prelievo:	09-mag-18
Rif. Accettazione:	2180406		
Luogo Prelievo:	Proprietà Capiello, Comune di Serracapriola (FG)	Data Arrivo Camp.:	10-mag-18
Prelevatore:	tecnico Felsilab	Data Inizio Prova:	14-mag-18
Tipo Prove:	Terreni DL 152/2006 Tab.1 colonna A (verde pubblico-privato-residenziale)	Data Fine Prova:	31-mag-18
Rif. Legge/Autoriz.:	DLgs n° 152 03/04/2006 SO n° 96 GU n° 88 14/04/2006 e s.m.i.		
Mod. Campionam.:	M.U. 196/2:04		

Risultati delle Prove

Prova	U.M	Metodo	Risultato	Incertezza	Limite
Arsenico	mg/kg SS	ISO 11466:1995 + ISO 17294-2:2016	16	± 3,2	20
Cadmio	mg/kg SS	ISO 11466:1995 + ISO 17294-2:2016	0,09	± 0,05	2
Cobalto	mg/kg SS	ISO 11466:1995 + ISO 17294-2:2016	9,5	± 1,9	20
Cromo totale	mg/kg SS	ISO 11466:1995 + ISO 17294-2:2016	34	± 6,8	150
Cromo VI	mg/kg SS	EPA 3060A 1996 + EPA 7196A 1992	< 0,2		2
Mercurio	mg/kg SS	ISO 11466:1995 + ISO 17852:2006	0,03	± 0,01	1
Nichel	mg/kg SS	ISO 11466:1995 + ISO 17294-2:2016	28	± 5,5	120
Piombo	mg/kg SS	ISO 11466:1995 + ISO 17294-2:2016	31	± 6,2	100
Rame	mg/kg SS	ISO 11466:1995 + ISO 17294-2:2016	17	± 3,5	120
Zinco	mg/kg SS	ISO 11466:1995 + ISO 17294-2:2016	50	± 10	150
Solventi organici aromatici		-			
Benzene	mg/kg SS	EPA 5021A 2014 + EPA 8015C 2007	< 0,01		0,1
Toluene	mg/kg SS	EPA 5021A 2014 + EPA 8015C 2007	< 0,01		0,5
Etilbenzene	mg/kg SS	EPA 5021A 2014 + EPA 8015C 2007	< 0,01		0,5
Stirene	mg/kg SS	EPA 5021A 2014 + EPA 8015C 2007	< 0,01		0,5
o-Xilene	mg/kg SS	EPA 5021A 2014 + EPA 8015C 2007	< 0,01		
m-Xilene+p-Xilene	mg/kg SS	EPA 5021A 2014 + EPA 8015C 2007	< 0,02		
Xilene da calcolo	mg/kg SS	EPA 5021A 2014 + EPA 8015C 2007	< 0,03		0,5
Sommatoria organici aromatici	mg/kg SS	EPA 5021A 2014 + EPA 8015C 2007	< 0,06		1
somma dei limiti di quantificazione tra i seguenti: etilbenzene, stirene, toluene, xilene					

Il simbolo < indica che il risultato è inferiore al limite di quantificazione riportato dopo il simbolo.

Nel caso di campionamento eseguito da tecnico Felsilab, il verbale di campionamento è identificato dallo stesso numero del rapporto di prova.

I Risultati contenuti nel presente rapporto di prova si riferiscono esclusivamente al Campione prelevato.

Il presente Rapporto non può essere riprodotto parzialmente, salvo autorizzazione scritta del ns. Laboratorio.

Segue rapporto di prova n°: **2180406-007**

Prova	U.M	Metodo	Risultato	Incertezza	Limite
Idrocarburi policiclici aromatici		-			
Benzo(a)antracene	mg/kg SS	EPA 3550C 2007 + EPA 8270E 2017	< 0,02		0,5
Benzo(a)pirene	mg/kg SS	EPA 3550C 2007 + EPA 8270E 2017	< 0,02		0,1
Benzo(b)fluorantene	mg/kg SS	EPA 3550C 2007 + EPA 8270E 2017	< 0,02		0,5
Benzo(k)fluorantene	mg/kg SS	EPA 3550C 2007 + EPA 8270E 2017	< 0,02		0,5
Benzo(g,h,i)perilene	mg/kg SS	EPA 3550C 2007 + EPA 8270E 2017	< 0,02		0,1
Crisene	mg/kg SS	EPA 3550C 2007 + EPA 8270E 2017	< 0,02		5
Dibenzo(a, e)pirene	mg/kg SS	EPA 3550C 2007 + EPA 8270E 2017	< 0,02		0,1
Dibenzo(a,l)pirene	mg/kg SS	EPA 3550C 2007 + EPA 8270E 2017	< 0,02		0,1
Dibenzo (a,i)pirene	mg/kg SS	EPA 3550C 2007 + EPA 8270E 2017	< 0,02		0,1
Dibenzo(a,h)pirene	mg/kg SS	EPA 3550C 2007 + EPA 8270E 2017	< 0,02		0,1
Dibenzo(a,h)antracene	mg/kg SS	EPA 3550C 2007 + EPA 8270E 2017	< 0,02		0,1
Indeno(1,2,3-c,d)pirene	mg/kg SS	EPA 3550C 2007 + EPA 8270E 2017	< 0,02		0,1
Pirene	mg/kg SS	EPA 3550C 2007 + EPA 8270E 2017	< 0,02		5
Sommatoria IPA	mg/kg SS	EPA 3550C 2007 + EPA 8270E 2017	< 0,2		10
somma dei limiti di quantificazione tra i seguenti:benzo(a)antracene,benzo(a)pirene, benzo(b)fluorantene, benzo(k)fluorantene,benzo(g,h,i)perilene, crisene, dibenzo(a,e)pirene, dibenzo(a,l)pirene, dibenzo(a,i)pirene, dibenzo(a,h)pirene					
Idrocarburi pesanti C>12	mg/kg SS	EPA 3550C 2007 + EPA 8015C 2007	19	± 7,6	50
Amianto	mg/kg SS	DM 06/09/1994 GU n° 288 10/12/1994 All 1 Met B	non rilevabile		1000
Residuo secco	%	DM 13/09/1999 SO n° 185 GU n° 248 21/10/1999 Met II.2	81	± 0,1	

Determinazioni condotte su aliquota con granulometria < 2 mm; concentrazioni riferite alla totalità del materiale.

Con il termine "non rilevabile" si intende che il contenuto di amianto, determinato con tecnica SEM, è risultato inferiore a 0,01% in peso (limite di rilevabilità).

Le incertezze di misura dichiarate in questo documento sono state ottenute applicando un fattore di copertura (k) corrispondente a un livello di fiducia di circa il 95%; k= 2,0

Il Responsabile del Laboratorio o suo delegato

Firmato digitalmente da: BORRINO FULVIO

Ruolo: Chimico

Organizzazione: Ordine Interp.le dei Chimici Emilia-Romagna
Numero di iscrizione: 001823

Data: 05/06/2018 11:34:20

Il simbolo < indica che il risultato è inferiore al limite di quantificazione riportato dopo il simbolo.

Nel caso di campionamento eseguito da tecnico Felsilab, il verbale di campionamento è identificato dallo stesso numero del rapporto di prova.

I Risultati contenuti nel presente rapporto di prova si riferiscono esclusivamente al Campione prelevato.

Il presente Rapporto non può essere riprodotto parzialmente, salvo autorizzazione scritta del ns. Laboratorio.

Documento Elettronico con Firma Digitale: RP2180406-007-ITALFERR-192.PDF.P7M

Pagina 2 di 2

Rapporto di prova n°: **2180406-008****Data Rapp. Prova:** 05-giu-18

Spettabile:

ITALFERR S.p.A.

VIA GIUSEPPE VITO GALATI N° 71

00155 ROMA (RM)

Descrizione Camp.:	Proprietà Capiello, località Tovaglia, punto 8 (da 0 a 1 mt)	Data Prelievo:	09-mag-18
Rif. Accettazione:	2180406		
Luogo Prelievo:	Proprietà Capiello, Comune di Serracapriola (FG)	Data Arrivo Camp.:	10-mag-18
Prelevatore:	tecnico Felsilab	Data Inizio Prova:	14-mag-18
Tipo Prove:	Terreni DL 152/2006 Tab.1 colonna A (verde pubblico-privato-residenziale)	Data Fine Prova:	31-mag-18
Rif. Legge/Autoriz.:	DLgs n° 152 03/04/2006 SO n° 96 GU n° 88 14/04/2006 e s.m.i.		
Mod. Campionam.:	M.U. 196/2:04		

Risultati delle Prove

Prova	U.M	Metodo	Risultato	Incertezza	Limite
Arsenico	mg/kg SS	ISO 11466:1995 + ISO 17294-2:2016	16	± 3,2	20
Cadmio	mg/kg SS	ISO 11466:1995 + ISO 17294-2:2016	0,08	± 0,05	2
Cobalto	mg/kg SS	ISO 11466:1995 + ISO 17294-2:2016	8,3	± 1,7	20
Cromo totale	mg/kg SS	ISO 11466:1995 + ISO 17294-2:2016	32	± 6,5	150
Cromo VI	mg/kg SS	EPA 3060A 1996 + EPA 7196A 1992	< 0,2		2
Mercurio	mg/kg SS	ISO 11466:1995 + ISO 17852:2006	< 0,01		1
Nichel	mg/kg SS	ISO 11466:1995 + ISO 17294-2:2016	31	± 6,3	120
Piombo	mg/kg SS	ISO 11466:1995 + ISO 17294-2:2016	35	± 7,0	100
Rame	mg/kg SS	ISO 11466:1995 + ISO 17294-2:2016	16	± 3,2	120
Zinco	mg/kg SS	ISO 11466:1995 + ISO 17294-2:2016	55	± 11	150
Solventi organici aromatici		-			
Benzene	mg/kg SS	EPA 5021A 2014 + EPA 8015C 2007	< 0,01		0,1
Toluene	mg/kg SS	EPA 5021A 2014 + EPA 8015C 2007	< 0,01		0,5
Etilbenzene	mg/kg SS	EPA 5021A 2014 + EPA 8015C 2007	< 0,01		0,5
Stirene	mg/kg SS	EPA 5021A 2014 + EPA 8015C 2007	< 0,01		0,5
o-Xilene	mg/kg SS	EPA 5021A 2014 + EPA 8015C 2007	< 0,01		
m-Xilene+p-Xilene	mg/kg SS	EPA 5021A 2014 + EPA 8015C 2007	< 0,02		
Xilene da calcolo	mg/kg SS	EPA 5021A 2014 + EPA 8015C 2007	< 0,03		0,5
Sommatoria organici aromatici	mg/kg SS	EPA 5021A 2014 + EPA 8015C 2007	< 0,06		1
somma dei limiti di quantificazione tra i seguenti: etilbenzene, stirene, toluene, xilene					

Il simbolo < indica che il risultato è inferiore al limite di quantificazione riportato dopo il simbolo.

Nel caso di campionamento eseguito da tecnico Felsilab, il verbale di campionamento è identificato dallo stesso numero del rapporto di prova.

I Risultati contenuti nel presente rapporto di prova si riferiscono esclusivamente al Campione prelevato.

Il presente Rapporto non può essere riprodotto parzialmente, salvo autorizzazione scritta del ns. Laboratorio.

Segue rapporto di prova n°: **2180406-008**

Prova	U.M	Metodo	Risultato	Incertezza	Limite
Idrocarburi policiclici aromatici		-			
Benzo(a)antracene	mg/kg SS	EPA 3550C 2007 + EPA 8270E 2017	< 0,02		0,5
Benzo(a)pirene	mg/kg SS	EPA 3550C 2007 + EPA 8270E 2017	< 0,02		0,1
Benzo(b)fluorantene	mg/kg SS	EPA 3550C 2007 + EPA 8270E 2017	< 0,02		0,5
Benzo(k)fluorantene	mg/kg SS	EPA 3550C 2007 + EPA 8270E 2017	< 0,02		0,5
Benzo(g,h,i)perilene	mg/kg SS	EPA 3550C 2007 + EPA 8270E 2017	< 0,02		0,1
Crisene	mg/kg SS	EPA 3550C 2007 + EPA 8270E 2017	< 0,02		5
Dibenzo(a, e)pirene	mg/kg SS	EPA 3550C 2007 + EPA 8270E 2017	< 0,02		0,1
Dibenzo(a,l)pirene	mg/kg SS	EPA 3550C 2007 + EPA 8270E 2017	< 0,02		0,1
Dibenzo (a,i)pirene	mg/kg SS	EPA 3550C 2007 + EPA 8270E 2017	< 0,02		0,1
Dibenzo(a,h)pirene	mg/kg SS	EPA 3550C 2007 + EPA 8270E 2017	< 0,02		0,1
Dibenzo(a,h)antracene	mg/kg SS	EPA 3550C 2007 + EPA 8270E 2017	< 0,02		0,1
Indeno(1,2,3-c,d)pirene	mg/kg SS	EPA 3550C 2007 + EPA 8270E 2017	< 0,02		0,1
Pirene	mg/kg SS	EPA 3550C 2007 + EPA 8270E 2017	< 0,02		5
Sommatoria IPA	mg/kg SS	EPA 3550C 2007 + EPA 8270E 2017	< 0,2		10
somma dei limiti di quantificazione tra i seguenti:benzo(a)antracene,benzo(a)pirene, benzo(b)fluorantene, benzo(k)fluorantene,benzo(g,h,i)perilene, crisene, dibenzo(a,e)pirene, dibenzo(a,l)pirene, dibenzo(a,i)pirene, dibenzo(a,h)pirene					
Idrocarburi pesanti C>12	mg/kg SS	EPA 3550C 2007 + EPA 8015C 2007	12	± 4,8	50
Amianto	mg/kg SS	DM 06/09/1994 GU n° 288 10/12/1994 All 1 Met B	non rilevabile		1000
Residuo secco	%	DM 13/09/1999 SO n° 185 GU n° 248 21/10/1999 Met II.2	84	± 0,3	

Determinazioni condotte su aliquota con granulometria < 2 mm; concentrazioni riferite alla totalità del materiale.

Con il termine "non rilevabile" si intende che il contenuto di amianto, determinato con tecnica SEM, è risultato inferiore a 0,01% in peso (limite di rilevabilità).

Le incertezze di misura dichiarate in questo documento sono state ottenute applicando un fattore di copertura (k) corrispondente a un livello di fiducia di circa il 95%; k= 2,0

Il Responsabile del Laboratorio o suo delegato

Firmato digitalmente da: BORRINO FULVIO

Ruolo: Chimico

Organizzazione: Ordine Interp.le dei Chimici Emilia-Romagna
Numero di iscrizione: 001823

Data: 05/06/2018 11:34:33

Il simbolo < indica che il risultato è inferiore al limite di quantificazione riportato dopo il simbolo.

Nel caso di campionamento eseguito da tecnico Felsilab, il verbale di campionamento è identificato dallo stesso numero del rapporto di prova.

I Risultati contenuti nel presente rapporto di prova si riferiscono esclusivamente al Campione prelevato.

Il presente Rapporto non può essere riprodotto parzialmente, salvo autorizzazione scritta del ns. Laboratorio.

Documento Elettronico con Firma Digitale: RP2180406-008-ITALFERR-193.PDF.P7M

Pagina 2 di 2

Rapporto di prova n°: **2180406-009****Data Rapp. Prova:** 05-giu-18

Spettabile:

ITALFERR S.p.A.

VIA GIUSEPPE VITO GALATI N° 71

00155 ROMA (RM)

Descrizione Camp.:	Proprietà Capiello, località Tovaglia, punto 9 (da 0 a 1 mt)	Data Prelievo:	09-mag-18
Rif. Accettazione:	2180406		
Luogo Prelievo:	Proprietà Capiello, Comune di Serracapriola (FG)	Data Arrivo Camp.:	10-mag-18
Prelevatore:	tecnico Felsilab	Data Inizio Prova:	14-mag-18
Tipo Prove:	Terreni DL 152/2006 Tab.1 colonna A (verde pubblico-privato-residenziale)	Data Fine Prova:	31-mag-18
Rif. Legge/Autoriz.:	DLgs n° 152 03/04/2006 SO n° 96 GU n° 88 14/04/2006 e s.m.i.		
Mod. Campionam.:	M.U. 196/2:04		

Risultati delle Prove

Prova	U.M	Metodo	Risultato	Incertezza	Limite
Arsenico	mg/kg SS	ISO 11466:1995 + ISO 17294-2:2016	14	± 2,8	20
Cadmio	mg/kg SS	ISO 11466:1995 + ISO 17294-2:2016	0,07	± 0,05	2
Cobalto	mg/kg SS	ISO 11466:1995 + ISO 17294-2:2016	9,2	± 1,8	20
Cromo totale	mg/kg SS	ISO 11466:1995 + ISO 17294-2:2016	30	± 5,9	150
Cromo VI	mg/kg SS	EPA 3060A 1996 + EPA 7196A 1992	< 0,2		2
Mercurio	mg/kg SS	ISO 11466:1995 + ISO 17852:2006	0,02	± 0,01	1
Nichel	mg/kg SS	ISO 11466:1995 + ISO 17294-2:2016	26	± 5,2	120
Piombo	mg/kg SS	ISO 11466:1995 + ISO 17294-2:2016	30	± 5,9	100
Rame	mg/kg SS	ISO 11466:1995 + ISO 17294-2:2016	16	± 3,1	120
Zinco	mg/kg SS	ISO 11466:1995 + ISO 17294-2:2016	48	± 9,5	150
Solventi organici aromatici		-			
Benzene	mg/kg SS	EPA 5021A 2014 + EPA 8015C 2007	< 0,01		0,1
Toluene	mg/kg SS	EPA 5021A 2014 + EPA 8015C 2007	< 0,01		0,5
Etilbenzene	mg/kg SS	EPA 5021A 2014 + EPA 8015C 2007	< 0,01		0,5
Stirene	mg/kg SS	EPA 5021A 2014 + EPA 8015C 2007	< 0,01		0,5
o-Xilene	mg/kg SS	EPA 5021A 2014 + EPA 8015C 2007	< 0,01		
m-Xilene+p-Xilene	mg/kg SS	EPA 5021A 2014 + EPA 8015C 2007	< 0,02		
Xilene da calcolo	mg/kg SS	EPA 5021A 2014 + EPA 8015C 2007	< 0,03		0,5
Sommatoria organici aromatici	mg/kg SS	EPA 5021A 2014 + EPA 8015C 2007	< 0,06		1
somma dei limiti di quantificazione tra i seguenti: etilbenzene, stirene, toluene, xilene					

Il simbolo < indica che il risultato è inferiore al limite di quantificazione riportato dopo il simbolo.

Nel caso di campionamento eseguito da tecnico Felsilab, il verbale di campionamento è identificato dallo stesso numero del rapporto di prova.

I Risultati contenuti nel presente rapporto di prova si riferiscono esclusivamente al Campione prelevato.

Il presente Rapporto non può essere riprodotto parzialmente, salvo autorizzazione scritta del ns. Laboratorio.

Segue rapporto di prova n°: **2180406-009**

Prova	U.M	Metodo	Risultato	Incertezza	Limite
Idrocarburi policiclici aromatici		-			
Benzo(a)antracene	mg/kg SS	EPA 3550C 2007 + EPA 8270E 2017	< 0,02		0,5
Benzo(a)pirene	mg/kg SS	EPA 3550C 2007 + EPA 8270E 2017	< 0,02		0,1
Benzo(b)fluorantene	mg/kg SS	EPA 3550C 2007 + EPA 8270E 2017	< 0,02		0,5
Benzo(k)fluorantene	mg/kg SS	EPA 3550C 2007 + EPA 8270E 2017	< 0,02		0,5
Benzo(g,h,i)perilene	mg/kg SS	EPA 3550C 2007 + EPA 8270E 2017	< 0,02		0,1
Crisene	mg/kg SS	EPA 3550C 2007 + EPA 8270E 2017	< 0,02		5
Dibenzo(a, e)pirene	mg/kg SS	EPA 3550C 2007 + EPA 8270E 2017	< 0,02		0,1
Dibenzo(a,l)pirene	mg/kg SS	EPA 3550C 2007 + EPA 8270E 2017	< 0,02		0,1
Dibenzo (a,i)pirene	mg/kg SS	EPA 3550C 2007 + EPA 8270E 2017	< 0,02		0,1
Dibenzo(a,h)pirene	mg/kg SS	EPA 3550C 2007 + EPA 8270E 2017	< 0,02		0,1
Dibenzo(a,h)antracene	mg/kg SS	EPA 3550C 2007 + EPA 8270E 2017	< 0,02		0,1
Indeno(1,2,3-c,d)pirene	mg/kg SS	EPA 3550C 2007 + EPA 8270E 2017	< 0,02		0,1
Pirene	mg/kg SS	EPA 3550C 2007 + EPA 8270E 2017	< 0,02		5
Sommatoria IPA	mg/kg SS	EPA 3550C 2007 + EPA 8270E 2017	< 0,2		10
somma dei limiti di quantificazione tra i seguenti:benzo(a)antracene,benzo(a)pirene, benzo(b)fluorantene, benzo(k)fluorantene,benzo(g,h,i)perilene, crisene, dibenzo(a,e)pirene, dibenzo(a,l)pirene, dibenzo(a,i)pirene, dibenzo(a,h)pirene					
Idrocarburi pesanti C>12	mg/kg SS	EPA 3550C 2007 + EPA 8015C 2007	< 10		50
Amianto	mg/kg SS	DM 06/09/1994 GU n° 288 10/12/1994 All 1 Met B	non rilevabile		1000
Residuo secco	%	DM 13/09/1999 SO n° 185 GU n° 248 21/10/1999 Met II.2	83	± 0,1	

Determinazioni condotte su aliquota con granulometria < 2 mm; concentrazioni riferite alla totalità del materiale.

Con il termine "non rilevabile" si intende che il contenuto di amianto, determinato con tecnica SEM, è risultato inferiore a 0,01% in peso (limite di rilevabilità).

Le incertezze di misura dichiarate in questo documento sono state ottenute applicando un fattore di copertura (k) corrispondente a un livello di fiducia di circa il 95%; k= 2,0

Il Responsabile del Laboratorio o suo delegato

Firmato digitalmente da: BORRINO FULVIO

Ruolo: Chimico

Organizzazione: Ordine Interp.le dei Chimici Emilia-Romagna
Numero di iscrizione: 001823

Data: 05/06/2018 11:34:47

Il simbolo < indica che il risultato è inferiore al limite di quantificazione riportato dopo il simbolo.

Nel caso di campionamento eseguito da tecnico Felsilab, il verbale di campionamento è identificato dallo stesso numero del rapporto di prova.

I Risultati contenuti nel presente rapporto di prova si riferiscono esclusivamente al Campione prelevato.

Il presente Rapporto non può essere riprodotto parzialmente, salvo autorizzazione scritta del ns. Laboratorio.

Documento Elettronico con Firma Digitale: RP2180406-009-ITALFERR-194.PDF.P7M

Pagina 2 di 2

Rapporto di prova n°: **2180406-010****Data Rapp. Prova:** 05-giu-18

Spettabile:

ITALFERR S.p.A.

VIA GIUSEPPE VITO GALATI N° 71

00155 ROMA (RM)

Descrizione Camp.:	Proprietà Capiello, località Tovaglia, punto 10 (da 0 a 1 mt)	Data Prelievo:	09-mag-18
Rif. Accettazione:	2180406		
Luogo Prelievo:	Proprietà Capiello, Comune di Serracapriola (FG)	Data Arrivo Camp.:	10-mag-18
Prelevatore:	tecnico Felsilab	Data Inizio Prova:	14-mag-18
Tipo Prove:	Terreni DL 152/2006 Tab.1 colonna A (verde pubblico-privato-residenziale)	Data Fine Prova:	31-mag-18
Rif.Legge/Autoriz.:	DLgs n° 152 03/04/2006 SO n° 96 GU n° 88 14/04/2006 e s.m.i.		
Mod.Campionam.:	M.U. 196/2:04		

Risultati delle Prove

Prova	U.M	Metodo	Risultato	Incertezza	Limite
Arsenico	mg/kg SS	ISO 11466:1995 + ISO 17294-2:2016	15	± 3,1	20
Cadmio	mg/kg SS	ISO 11466:1995 + ISO 17294-2:2016	0,08		2
Cobalto	mg/kg SS	ISO 11466:1995 + ISO 17294-2:2016	7,2	± 1,4	20
Cromo totale	mg/kg SS	ISO 11466:1995 + ISO 17294-2:2016	33	± 6,7	150
Cromo VI	mg/kg SS	EPA 3060A 1996 + EPA 7196A 1992	< 0,2		2
Mercurio	mg/kg SS	ISO 11466:1995 + ISO 17852:2006	< 0,01		1
Nichel	mg/kg SS	ISO 11466:1995 + ISO 17294-2:2016	29	± 5,9	120
Piombo	mg/kg SS	ISO 11466:1995 + ISO 17294-2:2016	17	± 3,3	100
Rame	mg/kg SS	ISO 11466:1995 + ISO 17294-2:2016	17	± 3,3	120
Zinco	mg/kg SS	ISO 11466:1995 + ISO 17294-2:2016	56	± 11	150
Solventi organici aromatici		-			
Benzene	mg/kg SS	EPA 5021A 2014 + EPA 8015C 2007	< 0,01		0,1
Toluene	mg/kg SS	EPA 5021A 2014 + EPA 8015C 2007	< 0,01		0,5
Etilbenzene	mg/kg SS	EPA 5021A 2014 + EPA 8015C 2007	< 0,01		0,5
Stirene	mg/kg SS	EPA 5021A 2014 + EPA 8015C 2007	< 0,01		0,5
o-Xilene	mg/kg SS	EPA 5021A 2014 + EPA 8015C 2007	< 0,01		
m-Xilene+p-Xilene	mg/kg SS	EPA 5021A 2014 + EPA 8015C 2007	< 0,02		
Xilene da calcolo	mg/kg SS	EPA 5021A 2014 + EPA 8015C 2007	< 0,03		0,5

Il simbolo < indica che il risultato è inferiore al limite di quantificazione riportato dopo il simbolo.

Nel caso di campionamento eseguito da tecnico Felsilab, il verbale di campionamento è identificato dallo stesso numero del rapporto di prova.

I Risultati contenuti nel presente rapporto di prova si riferiscono esclusivamente al Campione prelevato.

Il presente Rapporto non può essere riprodotto parzialmente, salvo autorizzazione scritta del ns. Laboratorio.

Segue rapporto di prova n°: **2180406-010**

Prova	U.M	Metodo	Risultato	Incertezza	Limite
Sommatoria organici aromatici	mg/kg SS	EPA 5021A 2014 + EPA 8015C 2007	< 0,06		1
somma dei limiti di quantificazione tra i seguenti: etilbenzene, stirene, toluene, xilene					
Idrocarburi policiclici aromatici		-			
Benzo(a)antracene	mg/kg SS	EPA 3550C 2007 + EPA 8270E 2017	< 0,02		0,5
Benzo(a)pirene	mg/kg SS	EPA 3550C 2007 + EPA 8270E 2017	< 0,02		0,1
Benzo(b)fluorantene	mg/kg SS	EPA 3550C 2007 + EPA 8270E 2017	< 0,02		0,5
Benzo(k)fluorantene	mg/kg SS	EPA 3550C 2007 + EPA 8270E 2017	< 0,02		0,5
Benzo(g,h,i)perilene	mg/kg SS	EPA 3550C 2007 + EPA 8270E 2017	< 0,02		0,1
Crisene	mg/kg SS	EPA 3550C 2007 + EPA 8270E 2017	< 0,02		5
Dibenzo(a, e)pirene	mg/kg SS	EPA 3550C 2007 + EPA 8270E 2017	< 0,02		0,1
Dibenzo(a,l)pirene	mg/kg SS	EPA 3550C 2007 + EPA 8270E 2017	< 0,02		0,1
Dibenzo (a,i)pirene	mg/kg SS	EPA 3550C 2007 + EPA 8270E 2017	< 0,02		0,1
Dibenzo(a,h)pirene	mg/kg SS	EPA 3550C 2007 + EPA 8270E 2017	< 0,02		0,1
Dibenzo(a,h)antracene	mg/kg SS	EPA 3550C 2007 + EPA 8270E 2017	< 0,02		0,1
Indeno(1,2,3-c,d)pirene	mg/kg SS	EPA 3550C 2007 + EPA 8270E 2017	< 0,02		0,1
Pirene	mg/kg SS	EPA 3550C 2007 + EPA 8270E 2017	< 0,02		5
Sommatoria IPA	mg/kg SS	EPA 3550C 2007 + EPA 8270E 2017	< 0,2		10
somma dei limiti di quantificazione tra i seguenti:benzo(a)antracene,benzo(a)pirene, benzo(b)fluorantene, benzo(k)fluorantene,benzo(g,h,i)perilene, crisene, dibenzo(a,e)pirene, dibenzo(a,l)pirene, dibenzo(a,i)pirene, dibenzo(a,h)pirene					
Idrocarburi pesanti C>12	mg/kg SS	EPA 3550C 2007 + EPA 8015C 2007	< 10		50
Amianto	mg/kg SS	DM 06/09/1994 GU n° 288 10/12/1994 All 1 Met B	non rilevabile		1000
Residuo secco	%	DM 13/09/1999 SO n° 185 GU n° 248 21/10/1999 Met II.2	85	± 0,1	

Il simbolo < indica che il risultato è inferiore al limite di quantificazione riportato dopo il simbolo.

Nel caso di campionamento eseguito da tecnico Felsilab, il verbale di campionamento è identificato dallo stesso numero del rapporto di prova.

I Risultati contenuti nel presente rapporto di prova si riferiscono esclusivamente al Campione prelevato.

Il presente Rapporto non può essere riprodotto parzialmente, salvo autorizzazione scritta del ns. Laboratorio.



Segue rapporto di prova n°: **2180406-010**

Prova	U.M	Metodo	Risultato	Incertezza	Limite
-------	-----	--------	-----------	------------	--------

Determinazioni condotte su aliquota con granulometria < 2 mm; concentrazioni riferite alla totalità del materiale.

Con il termine "non rilevabile" si intende che il contenuto di amianto, determinato con tecnica SEM, è risultato inferiore a 0,01% in peso (limite di rilevabilità).

Le incertezze di misura dichiarate in questo documento sono state ottenute applicando un fattore di copertura (k) corrispondente a un livello di fiducia di circa il 95%; k= 2,0

Il Responsabile del Laboratorio o suo delegato

Firmato digitalmente da: BORRINO FULVIO

Ruolo: Chimico

Organizzazione: Ordine Interp.le dei Chimici Emilia-Romagna
Numero di iscrizione: 001823

Data: 05/06/2018 11:35:00

Il simbolo < indica che il risultato è inferiore al limite di quantificazione riportato dopo il simbolo.

Nel caso di campionamento eseguito da tecnico Felsilab, il verbale di campionamento è identificato dallo stesso numero del rapporto di prova.

I Risultati contenuti nel presente rapporto di prova si riferiscono esclusivamente al Campione prelevato.

Il presente Rapporto non può essere riprodotto parzialmente, salvo autorizzazione scritta del ns. Laboratorio.

Documento Elettronico con Firma Digitale: RP2180406-010-ITALFERR-195.PDF.P7M

Rapporto di prova n°: **2180406-011****Data Rapp. Prova:** 05-giu-18

Spettabile:

ITALFERR S.p.A.

VIA GIUSEPPE VITO GALATI N° 71

00155 ROMA (RM)

Descrizione Camp.:	Proprietà Capiello, località Tovaglia, punto 11 (da 0 a 1 mt)	Data Prelievo:	09-mag-18
Rif. Accettazione:	2180406		
Luogo Prelievo:	Proprietà Capiello, Comune di Serracapriola (FG)	Data Arrivo Camp.:	10-mag-18
Prelevatore:	tecnico Felsilab	Data Inizio Prova:	14-mag-18
Tipo Prove:	Terreni DL 152/2006 Tab.1 colonna A (verde pubblico-privato-residenziale)	Data Fine Prova:	31-mag-18
Rif.Legge/Autoriz.:	DLgs n° 152 03/04/2006 SO n° 96 GU n° 88 14/04/2006 e s.m.i.		
Mod.Campionam.:	M.U. 196/2:04		

Risultati delle Prove

Prova	U.M	Metodo	Risultato	Incertezza	Limite
Arsenico	mg/kg SS	ISO 11466:1995 + ISO 17294-2:2016	16	± 3,1	20
Cadmio	mg/kg SS	ISO 11466:1995 + ISO 17294-2:2016	0,1	± 0,05	2
Cobalto	mg/kg SS	ISO 11466:1995 + ISO 17294-2:2016	9,9	± 2,0	20
Cromo totale	mg/kg SS	ISO 11466:1995 + ISO 17294-2:2016	35	± 7,0	150
Cromo VI	mg/kg SS	EPA 3060A 1996 + EPA 7196A 1992	< 0,2		2
Mercurio	mg/kg SS	ISO 11466:1995 + ISO 17852:2006	0,02	± 0,01	1
Nichel	mg/kg SS	ISO 11466:1995 + ISO 17294-2:2016	28	± 5,7	120
Piombo	mg/kg SS	ISO 11466:1995 + ISO 17294-2:2016	31	± 6,0	100
Rame	mg/kg SS	ISO 11466:1995 + ISO 17294-2:2016	18	± 3,6	120
Zinco	mg/kg SS	ISO 11466:1995 + ISO 17294-2:2016	55	± 11	150
Solventi organici aromatici		-			
Benzene	mg/kg SS	EPA 5021A 2014 + EPA 8015C 2007	< 0,01		0,1
Toluene	mg/kg SS	EPA 5021A 2014 + EPA 8015C 2007	< 0,01		0,5
Etilbenzene	mg/kg SS	EPA 5021A 2014 + EPA 8015C 2007	< 0,01		0,5
Stirene	mg/kg SS	EPA 5021A 2014 + EPA 8015C 2007	< 0,01		0,5
o-Xilene	mg/kg SS	EPA 5021A 2014 + EPA 8015C 2007	< 0,01		
m-Xilene+p-Xilene	mg/kg SS	EPA 5021A 2014 + EPA 8015C 2007	< 0,02		
Xilene da calcolo	mg/kg SS	EPA 5021A 2014 + EPA 8015C 2007	< 0,03		0,5

Il simbolo < indica che il risultato è inferiore al limite di quantificazione riportato dopo il simbolo.

Nel caso di campionamento eseguito da tecnico Felsilab, il verbale di campionamento è identificato dallo stesso numero del rapporto di prova.

I Risultati contenuti nel presente rapporto di prova si riferiscono esclusivamente al Campione prelevato.

Il presente Rapporto non può essere riprodotto parzialmente, salvo autorizzazione scritta del ns. Laboratorio.

Segue rapporto di prova n°: **2180406-011**

Prova	U.M	Metodo	Risultato	Incertezza	Limite
Sommatoria organici aromatici	mg/kg SS	EPA 5021A 2014 + EPA 8015C 2007	< 0,06		1
somma dei limiti di quantificazione tra i seguenti: etilbenzene, stirene, toluene, xilene					
Idrocarburi policiclici aromatici		-			
Benzo(a)antracene	mg/kg SS	EPA 3550C 2007 + EPA 8270E 2017	< 0,02		0,5
Benzo(a)pirene	mg/kg SS	EPA 3550C 2007 + EPA 8270E 2017	< 0,02		0,1
Benzo(b)fluorantene	mg/kg SS	EPA 3550C 2007 + EPA 8270E 2017	< 0,02		0,5
Benzo(k)fluorantene	mg/kg SS	EPA 3550C 2007 + EPA 8270E 2017	< 0,02		0,5
Benzo(g,h,i)perilene	mg/kg SS	EPA 3550C 2007 + EPA 8270E 2017	< 0,02		0,1
Crisene	mg/kg SS	EPA 3550C 2007 + EPA 8270E 2017	< 0,02		5
Dibenzo(a, e)pirene	mg/kg SS	EPA 3550C 2007 + EPA 8270E 2017	< 0,02		0,1
Dibenzo(a,l)pirene	mg/kg SS	EPA 3550C 2007 + EPA 8270E 2017	< 0,02		0,1
Dibenzo (a,i)pirene	mg/kg SS	EPA 3550C 2007 + EPA 8270E 2017	< 0,02		0,1
Dibenzo(a,h)pirene	mg/kg SS	EPA 3550C 2007 + EPA 8270E 2017	< 0,02		0,1
Dibenzo(a,h)antracene	mg/kg SS	EPA 3550C 2007 + EPA 8270E 2017	< 0,02		0,1
Indeno(1,2,3-c,d)pirene	mg/kg SS	EPA 3550C 2007 + EPA 8270E 2017	< 0,02		0,1
Pirene	mg/kg SS	EPA 3550C 2007 + EPA 8270E 2017	< 0,02		5
Sommatoria IPA	mg/kg SS	EPA 3550C 2007 + EPA 8270E 2017	< 0,2		10
somma dei limiti di quantificazione tra i seguenti:benzo(a)antracene,benzo(a)pirene, benzo(b)fluorantene, benzo(k)fluorantene,benzo(g,h,i)perilene, crisene, dibenzo(a,e)pirene, dibenzo(a,l)pirene, dibenzo(a,i)pirene, dibenzo(a,h)pirene					
Idrocarburi pesanti C>12	mg/kg SS	EPA 3550C 2007 + EPA 8015C 2007	20	± 8,0	50
Amianto	mg/kg SS	DM 06/09/1994 GU n° 288 10/12/1994 All 1 Met B	non rilevabile		1000
Residuo secco	%	DM 13/09/1999 SO n° 185 GU n° 248 21/10/1999 Met II.2	81	± 0,1	

Il simbolo < indica che il risultato è inferiore al limite di quantificazione riportato dopo il simbolo.

Nel caso di campionamento eseguito da tecnico Felsilab, il verbale di campionamento è identificato dallo stesso numero del rapporto di prova.

I Risultati contenuti nel presente rapporto di prova si riferiscono esclusivamente al Campione prelevato.

Il presente Rapporto non può essere riprodotto parzialmente, salvo autorizzazione scritta del ns. Laboratorio.



Segue rapporto di prova n°: **2180406-011**

Prova	U.M	Metodo	Risultato	Incertezza	Limite
-------	-----	--------	-----------	------------	--------

Determinazioni condotte su aliquota con granulometria < 2 mm; concentrazioni riferite alla totalità del materiale.

Con il termine "non rilevabile" si intende che il contenuto di amianto, determinato con tecnica SEM, è risultato inferiore a 0,01% in peso (limite di rilevabilità).

Le incertezze di misura dichiarate in questo documento sono state ottenute applicando un fattore di copertura (k) corrispondente a un livello di fiducia di circa il 95%; k= 2,0

Il Responsabile del Laboratorio o suo delegato

Firmato digitalmente da: BORRINO FULVIO

Ruolo: Chimico

Organizzazione: Ordine Interp.le dei Chimici Emilia-Romagna
Numero di iscrizione: 001823

Data: 05/06/2018 11:36:16

Il simbolo < indica che il risultato è inferiore al limite di quantificazione riportato dopo il simbolo.

Nel caso di campionamento eseguito da tecnico Felsilab, il verbale di campionamento è identificato dallo stesso numero del rapporto di prova.

I Risultati contenuti nel presente rapporto di prova si riferiscono esclusivamente al Campione prelevato.

Il presente Rapporto non può essere riprodotto parzialmente, salvo autorizzazione scritta del ns. Laboratorio.

Documento Elettronico con Firma Digitale: RP2180406-011-ITALFERR-196.PDF.P7M

Rapporto di prova n°: **2180406-012****Data Rapp. Prova:** 05-giu-18

Spettabile:

ITALFERR S.p.A.VIA GIUSEPPE VITO GALATI N° 71
00155 ROMA (RM)

Descrizione Camp.:	Proprietà Capiello, località Tovaglia, punto 12 (da 0 a 1 mt)	Data Prelievo:	09-mag-18
Rif. Accettazione:	2180406		
Luogo Prelievo:	Proprietà Capiello, Comune di Serracapriola (FG)	Data Arrivo Camp.:	10-mag-18
Prelevatore:	tecnico Felsilab	Data Inizio Prova:	14-mag-18
Tipo Prove:	Terreni DL 152/2006 Tab.1 colonna A (verde pubblico-privato-residenziale)	Data Fine Prova:	31-mag-18
Rif.Legge/Autoriz.:	DLgs n° 152 03/04/2006 SO n° 96 GU n° 88 14/04/2006 e s.m.i.		
Mod.Campionam.:	M.U. 196/2:04		

Risultati delle Prove

Prova	U.M	Metodo	Risultato	Incertezza	Limite
Arsenico	mg/kg SS	ISO 11466:1995 + ISO 17294-2:2016	9,5	± 1,9	20
Cadmio	mg/kg SS	ISO 11466:1995 + ISO 17294-2:2016	0,11	± 0,05	2
Cobalto	mg/kg SS	ISO 11466:1995 + ISO 17294-2:2016	10	± 2,1	20
Cromo totale	mg/kg SS	ISO 11466:1995 + ISO 17294-2:2016	21	± 4,2	150
Cromo VI	mg/kg SS	EPA 3060A 1996 + EPA 7196A 1992	< 0,2		2
Mercurio	mg/kg SS	ISO 11466:1995 + ISO 17852:2006	< 0,01		1
Nichel	mg/kg SS	ISO 11466:1995 + ISO 17294-2:2016	24	± 4,8	120
Piombo	mg/kg SS	ISO 11466:1995 + ISO 17294-2:2016	22	± 4,4	100
Rame	mg/kg SS	ISO 11466:1995 + ISO 17294-2:2016	13	± 2,6	120
Zinco	mg/kg SS	ISO 11466:1995 + ISO 17294-2:2016	40	± 8,0	150
Solventi organici aromatici		-			
Benzene	mg/kg SS	EPA 5021A 2014 + EPA 8015C 2007	< 0,01		0,1
Toluene	mg/kg SS	EPA 5021A 2014 + EPA 8015C 2007	< 0,01		0,5
Etilbenzene	mg/kg SS	EPA 5021A 2014 + EPA 8015C 2007	< 0,01		0,5
Stirene	mg/kg SS	EPA 5021A 2014 + EPA 8015C 2007	< 0,01		0,5
o-Xilene	mg/kg SS	EPA 5021A 2014 + EPA 8015C 2007	< 0,01		
m-Xilene+p-Xilene	mg/kg SS	EPA 5021A 2014 + EPA 8015C 2007	< 0,02		
Xilene da calcolo	mg/kg SS	EPA 5021A 2014 + EPA 8015C 2007	< 0,03		0,5

Il simbolo < indica che il risultato è inferiore al limite di quantificazione riportato dopo il simbolo.

Nel caso di campionamento eseguito da tecnico Felsilab, il verbale di campionamento è identificato dallo stesso numero del rapporto di prova.

I Risultati contenuti nel presente rapporto di prova si riferiscono esclusivamente al Campione prelevato.

Il presente Rapporto non può essere riprodotto parzialmente, salvo autorizzazione scritta del ns. Laboratorio.

Segue rapporto di prova n°: **2180406-012**

Prova	U.M	Metodo	Risultato	Incertezza	Limite
Sommatoria organici aromatici	mg/kg SS	EPA 5021A 2014 + EPA 8015C 2007	< 0,06		1
somma dei limiti di quantificazione tra i seguenti: etilbenzene, stirene, toluene, xilene					
Idrocarburi policiclici aromatici		-			
Benzo(a)antracene	mg/kg SS	EPA 3550C 2007 + EPA 8270E 2017	< 0,02		0,5
Benzo(a)pirene	mg/kg SS	EPA 3550C 2007 + EPA 8270E 2017	< 0,02		0,1
Benzo(b)fluorantene	mg/kg SS	EPA 3550C 2007 + EPA 8270E 2017	< 0,02		0,5
Benzo(k)fluorantene	mg/kg SS	EPA 3550C 2007 + EPA 8270E 2017	< 0,02		0,5
Benzo(g,h,i)perilene	mg/kg SS	EPA 3550C 2007 + EPA 8270E 2017	< 0,02		0,1
Crisene	mg/kg SS	EPA 3550C 2007 + EPA 8270E 2017	< 0,02		5
Dibenzo(a, e)pirene	mg/kg SS	EPA 3550C 2007 + EPA 8270E 2017	< 0,02		0,1
Dibenzo(a,l)pirene	mg/kg SS	EPA 3550C 2007 + EPA 8270E 2017	< 0,02		0,1
Dibenzo (a,i)pirene	mg/kg SS	EPA 3550C 2007 + EPA 8270E 2017	< 0,02		0,1
Dibenzo(a,h)pirene	mg/kg SS	EPA 3550C 2007 + EPA 8270E 2017	< 0,02		0,1
Dibenzo(a,h)antracene	mg/kg SS	EPA 3550C 2007 + EPA 8270E 2017	< 0,02		0,1
Indeno(1,2,3-c,d)pirene	mg/kg SS	EPA 3550C 2007 + EPA 8270E 2017	< 0,02		0,1
Pirene	mg/kg SS	EPA 3550C 2007 + EPA 8270E 2017	< 0,02		5
Sommatoria IPA	mg/kg SS	EPA 3550C 2007 + EPA 8270E 2017	< 0,2		10
somma dei limiti di quantificazione tra i seguenti:benzo(a)antracene,benzo(a)pirene, benzo(b)fluorantene, benzo(k)fluorantene,benzo(g,h,i)perilene, crisene, dibenzo(a,e)pirene, dibenzo(a,l)pirene, dibenzo(a,i)pirene, dibenzo(a,h)pirene					
Idrocarburi pesanti C>12	mg/kg SS	EPA 3550C 2007 + EPA 8015C 2007	17	± 6,8	50
Amianto	mg/kg SS	DM 06/09/1994 GU n° 288 10/12/1994 All 1 Met B	non rilevabile		1000
Residuo secco	%	DM 13/09/1999 SO n° 185 GU n° 248 21/10/1999 Met II.2	86	± 0,1	

Il simbolo < indica che il risultato è inferiore al limite di quantificazione riportato dopo il simbolo.

Nel caso di campionamento eseguito da tecnico Felsilab, il verbale di campionamento è identificato dallo stesso numero del rapporto di prova.

I Risultati contenuti nel presente rapporto di prova si riferiscono esclusivamente al Campione prelevato.

Il presente Rapporto non può essere riprodotto parzialmente, salvo autorizzazione scritta del ns. Laboratorio.



Segue rapporto di prova n°: **2180406-012**

Prova	U.M	Metodo	Risultato	Incertezza	Limite
-------	-----	--------	-----------	------------	--------

Determinazioni condotte su aliquota con granulometria < 2 mm; concentrazioni riferite alla totalità del materiale.

Con il termine "non rilevabile" si intende che il contenuto di amianto, determinato con tecnica SEM, è risultato inferiore a 0,01% in peso (limite di rilevabilità).

Le incertezze di misura dichiarate in questo documento sono state ottenute applicando un fattore di copertura (k) corrispondente a un livello di fiducia di circa il 95%; k= 2,0

Il Responsabile del Laboratorio o suo delegato

Firmato digitalmente da: BORRINO FULVIO

Ruolo: Chimico

Organizzazione: Ordine Interp.le dei Chimici Emilia-Romagna
Numero di iscrizione: 001823

Data: 05/06/2018 11:36:29

Il simbolo < indica che il risultato è inferiore al limite di quantificazione riportato dopo il simbolo.

Nel caso di campionamento eseguito da tecnico Felsilab, il verbale di campionamento è identificato dallo stesso numero del rapporto di prova.

I Risultati contenuti nel presente rapporto di prova si riferiscono esclusivamente al Campione prelevato.

Il presente Rapporto non può essere riprodotto parzialmente, salvo autorizzazione scritta del ns. Laboratorio.

Documento Elettronico con Firma Digitale: RP2180406-012-ITALFERR-197.PDF.P7M

Rapporto di prova n°: **2180406-013****Data Rapp. Prova:** 05-giu-18

Spettabile:

ITALFERR S.p.A.VIA GIUSEPPE VITO GALATI N° 71
00155 ROMA (RM)

Descrizione Camp.:	Proprietà Capiello, località Tovaglia, punto 13 (da 0 a 1 mt)	Data Prelievo:	09-mag-18
Rif. Accettazione:	2180406		
Luogo Prelievo:	Proprietà Capiello, Comune di Serracapriola (FG)	Data Arrivo Camp.:	10-mag-18
Prelevatore:	tecnico Felsilab	Data Inizio Prova:	14-mag-18
Tipo Prove:	Terreni DL 152/2006 Tab.1 colonna A (verde pubblico-privato-residenziale)	Data Fine Prova:	31-mag-18
Rif.Legge/Autoriz.:	DLgs n° 152 03/04/2006 SO n° 96 GU n° 88 14/04/2006 e s.m.i.		
Mod.Campionam.:	M.U. 196/2:04		

Risultati delle Prove

Prova	U.M	Metodo	Risultato	Incertezza	Limite
Arsenico	mg/kg SS	ISO 11466:1995 + ISO 17294-2:2016	15	± 3,0	20
Cadmio	mg/kg SS	ISO 11466:1995 + ISO 17294-2:2016	0,1	± 0,05	2
Cobalto	mg/kg SS	ISO 11466:1995 + ISO 17294-2:2016	12	± 2,3	20
Cromo totale	mg/kg SS	ISO 11466:1995 + ISO 17294-2:2016	17	± 3,5	150
Cromo VI	mg/kg SS	EPA 3060A 1996 + EPA 7196A 1992	< 0,2		2
Mercurio	mg/kg SS	ISO 11466:1995 + ISO 17852:2006	0,02	± 0,01	1
Nichel	mg/kg SS	ISO 11466:1995 + ISO 17294-2:2016	28	± 5,7	120
Piombo	mg/kg SS	ISO 11466:1995 + ISO 17294-2:2016	34	± 6,7	100
Rame	mg/kg SS	ISO 11466:1995 + ISO 17294-2:2016	17	± 3,5	120
Zinco	mg/kg SS	ISO 11466:1995 + ISO 17294-2:2016	53	± 11	150
Solventi organici aromatici		-			
Benzene	mg/kg SS	EPA 5021A 2014 + EPA 8015C 2007	< 0,01		0,1
Toluene	mg/kg SS	EPA 5021A 2014 + EPA 8015C 2007	< 0,01		0,5
Etilbenzene	mg/kg SS	EPA 5021A 2014 + EPA 8015C 2007	< 0,01		0,5
Stirene	mg/kg SS	EPA 5021A 2014 + EPA 8015C 2007	< 0,01		0,5
o-Xilene	mg/kg SS	EPA 5021A 2014 + EPA 8015C 2007	< 0,01		
m-Xilene+p-Xilene	mg/kg SS	EPA 5021A 2014 + EPA 8015C 2007	< 0,02		
Xilene da calcolo	mg/kg SS	EPA 5021A 2014 + EPA 8015C 2007	< 0,03		0,5
Sommatoria organici aromatici	mg/kg SS	EPA 5021A 2014 + EPA 8015C 2007	< 0,06		1

Il simbolo < indica che il risultato è inferiore al limite di quantificazione riportato dopo il simbolo.

Nel caso di campionamento eseguito da tecnico Felsilab, il verbale di campionamento è identificato dallo stesso numero del rapporto di prova.

I Risultati contenuti nel presente rapporto di prova si riferiscono esclusivamente al Campione prelevato.

Il presente Rapporto non può essere riprodotto parzialmente, salvo autorizzazione scritta del ns. Laboratorio.

Segue rapporto di prova n°: **2180406-013**

Prova	U.M	Metodo	Risultato	Incertezza	Limite
Idrocarburi policiclici aromatici		-			
Benzo(a)antracene	mg/kg SS	EPA 3550C 2007 + EPA 8270E 2017	< 0,02		0,5
Benzo(a)pirene	mg/kg SS	EPA 3550C 2007 + EPA 8270E 2017	< 0,02		0,1
Benzo(b)fluorantene	mg/kg SS	EPA 3550C 2007 + EPA 8270E 2017	< 0,02		0,5
Benzo(k)fluorantene	mg/kg SS	EPA 3550C 2007 + EPA 8270E 2017	< 0,02		0,5
Benzo(g,h,i)perilene	mg/kg SS	EPA 3550C 2007 + EPA 8270E 2017	< 0,02		0,1
Crisene	mg/kg SS	EPA 3550C 2007 + EPA 8270E 2017	< 0,02		5
Dibenzo(a, e)pirene	mg/kg SS	EPA 3550C 2007 + EPA 8270E 2017	< 0,02		0,1
Dibenzo(a,l)pirene	mg/kg SS	EPA 3550C 2007 + EPA 8270E 2017	< 0,02		0,1
Dibenzo (a,i)pirene	mg/kg SS	EPA 3550C 2007 + EPA 8270E 2017	< 0,02		0,1
Dibenzo(a,h)pirene	mg/kg SS	EPA 3550C 2007 + EPA 8270E 2017	< 0,02		0,1
Dibenzo(a,h)antracene	mg/kg SS	EPA 3550C 2007 + EPA 8270E 2017	< 0,02		0,1
Indeno(1,2,3-c,d)pirene	mg/kg SS	EPA 3550C 2007 + EPA 8270E 2017	< 0,02		0,1
Pirene	mg/kg SS	EPA 3550C 2007 + EPA 8270E 2017	< 0,02		5
Sommatoria IPA	mg/kg SS	EPA 3550C 2007 + EPA 8270E 2017	< 0,2		10
somma dei limiti di quantificazione tra i seguenti:benzo(a)antracene,benzo(a)pirene, benzo(b)fluorantene, benzo(k)fluorantene,benzo(g,h,i)perilene, crisene, dibenzo(a,e)pirene, dibenzo(a,l)pirene, dibenzo(a,i)pirene, dibenzo(a,h)pirene					
Idrocarburi pesanti C>12	mg/kg SS	EPA 3550C 2007 + EPA 8015C 2007	20	± 8,0	50
Amianto	mg/kg SS	DM 06/09/1994 GU n° 288 10/12/1994 All 1 Met B	non rilevabile		1000
Residuo secco	%	DM 13/09/1999 SO n° 185 GU n° 248 21/10/1999 Met II.2	81	± 0,4	

Determinazioni condotte su aliquota con granulometria < 2 mm; concentrazioni riferite alla totalità del materiale.

Con il termine "non rilevabile" si intende che il contenuto di amianto, determinato con tecnica SEM, è risultato inferiore a 0,01% in peso (limite di rilevabilità).

Le incertezze di misura dichiarate in questo documento sono state ottenute applicando un fattore di copertura (k) corrispondente a un livello di fiducia di circa il 95%; k= 2,0

Il Responsabile del Laboratorio o suo delegato

Firmato digitalmente da: BORRINO FULVIO

Ruolo: Chimico

Organizzazione: Ordine Interp.le dei Chimici Emilia-Romagna
Numero di iscrizione: 001823

Data: 05/06/2018 11:36:42

Il simbolo < indica che il risultato è inferiore al limite di quantificazione riportato dopo il simbolo.

Nel caso di campionamento eseguito da tecnico Felsilab, il verbale di campionamento è identificato dallo stesso numero del rapporto di prova.

I Risultati contenuti nel presente rapporto di prova si riferiscono esclusivamente al Campione prelevato.

Il presente Rapporto non può essere riprodotto parzialmente, salvo autorizzazione scritta del ns. Laboratorio.

Documento Elettronico con Firma Digitale: RP2180406-013-ITALFERR-198.PDF.P7M

Pagina 2 di 2

Rapporto di prova n°: **2180406-014****Data Rapp. Prova:** 05-giu-18

Spettabile:

ITALFERR S.p.A.VIA GIUSEPPE VITO GALATI N° 71
00155 ROMA (RM)

Descrizione Camp.:	Proprietà Capiello, località Tovaglia, punto 14 (da 0 a 1 mt)	Data Prelievo:	09-mag-18
Rif. Accettazione:	2180406		
Luogo Prelievo:	Proprietà Capiello, Comune di Serracapriola (FG)	Data Arrivo Camp.:	10-mag-18
Prelevatore:	tecnico Felsilab	Data Inizio Prova:	14-mag-18
Tipo Prove:	Terreni DL 152/2006 Tab.1 colonna A (verde pubblico-privato-residenziale)	Data Fine Prova:	31-mag-18
Rif.Legge/Autoriz.:	DLgs n° 152 03/04/2006 SO n° 96 GU n° 88 14/04/2006 e s.m.i.		
Mod.Campionam.:	M.U. 196/2:04		

Risultati delle Prove

Prova	U.M	Metodo	Risultato	Incertezza	Limite
Arsenico	mg/kg SS	ISO 11466:1995 + ISO 17294-2:2016	14	± 2,8	20
Cadmio	mg/kg SS	ISO 11466:1995 + ISO 17294-2:2016	0,08	± 0,05	2
Cobalto	mg/kg SS	ISO 11466:1995 + ISO 17294-2:2016	9,5	± 1,9	20
Cromo totale	mg/kg SS	ISO 11466:1995 + ISO 17294-2:2016	33	± 6,6	150
Cromo VI	mg/kg SS	EPA 3060A 1996 + EPA 7196A 1992	< 0,2		2
Mercurio	mg/kg SS	ISO 11466:1995 + ISO 17852:2006	0,02	± 0,01	1
Nichel	mg/kg SS	ISO 11466:1995 + ISO 17294-2:2016	27	± 5,5	120
Piombo	mg/kg SS	ISO 11466:1995 + ISO 17294-2:2016	30	± 6,1	100
Rame	mg/kg SS	ISO 11466:1995 + ISO 17294-2:2016	17	± 3,3	120
Zinco	mg/kg SS	ISO 11466:1995 + ISO 17294-2:2016	50	± 10	150
Solventi organici aromatici		-			
Benzene	mg/kg SS	EPA 5021A 2014 + EPA 8015C 2007	< 0,01		0,1
Toluene	mg/kg SS	EPA 5021A 2014 + EPA 8015C 2007	< 0,01		0,5
Etilbenzene	mg/kg SS	EPA 5021A 2014 + EPA 8015C 2007	< 0,01		0,5
Stirene	mg/kg SS	EPA 5021A 2014 + EPA 8015C 2007	< 0,01		0,5
o-Xilene	mg/kg SS	EPA 5021A 2014 + EPA 8015C 2007	< 0,01		
m-Xilene+p-Xilene	mg/kg SS	EPA 5021A 2014 + EPA 8015C 2007	< 0,02		
Xilene da calcolo	mg/kg SS	EPA 5021A 2014 + EPA 8015C 2007	< 0,03		0,5

Il simbolo < indica che il risultato è inferiore al limite di quantificazione riportato dopo il simbolo.

Nel caso di campionamento eseguito da tecnico Felsilab, il verbale di campionamento è identificato dallo stesso numero del rapporto di prova.

I Risultati contenuti nel presente rapporto di prova si riferiscono esclusivamente al Campione prelevato.

Il presente Rapporto non può essere riprodotto parzialmente, salvo autorizzazione scritta del ns. Laboratorio.

Segue rapporto di prova n°: **2180406-014**

Prova	U.M	Metodo	Risultato	Incertezza	Limite
Sommatoria organici aromatici	mg/kg SS	EPA 5021A 2014 + EPA 8015C 2007	< 0,06		1
somma dei limiti di quantificazione tra i seguenti: etilbenzene, stirene, toluene, xilene					
Idrocarburi policiclici aromatici		-			
Benzo(a)antracene	mg/kg SS	EPA 3550C 2007 + EPA 8270E 2017	< 0,02		0,5
Benzo(a)pirene	mg/kg SS	EPA 3550C 2007 + EPA 8270E 2017	< 0,02		0,1
Benzo(b)fluorantene	mg/kg SS	EPA 3550C 2007 + EPA 8270E 2017	< 0,02		0,5
Benzo(k)fluorantene	mg/kg SS	EPA 3550C 2007 + EPA 8270E 2017	< 0,02		0,5
Benzo(g,h,i)perilene	mg/kg SS	EPA 3550C 2007 + EPA 8270E 2017	< 0,02		0,1
Crisene	mg/kg SS	EPA 3550C 2007 + EPA 8270E 2017	< 0,02		5
Dibenzo(a, e)pirene	mg/kg SS	EPA 3550C 2007 + EPA 8270E 2017	< 0,02		0,1
Dibenzo(a,l)pirene	mg/kg SS	EPA 3550C 2007 + EPA 8270E 2017	< 0,02		0,1
Dibenzo (a,i)pirene	mg/kg SS	EPA 3550C 2007 + EPA 8270E 2017	< 0,02		0,1
Dibenzo(a,h)pirene	mg/kg SS	EPA 3550C 2007 + EPA 8270E 2017	< 0,02		0,1
Dibenzo(a,h)antracene	mg/kg SS	EPA 3550C 2007 + EPA 8270E 2017	< 0,02		0,1
Indeno(1,2,3-c,d)pirene	mg/kg SS	EPA 3550C 2007 + EPA 8270E 2017	< 0,02		0,1
Pirene	mg/kg SS	EPA 3550C 2007 + EPA 8270E 2017	< 0,02		5
Sommatoria IPA	mg/kg SS	EPA 3550C 2007 + EPA 8270E 2017	< 0,2		10
somma dei limiti di quantificazione tra i seguenti:benzo(a)antracene,benzo(a)pirene, benzo(b)fluorantene, benzo(k)fluorantene,benzo(g,h,i)perilene, crisene, dibenzo(a,e)pirene, dibenzo(a,l)pirene, dibenzo(a,i)pirene, dibenzo(a,h)pirene					
Idrocarburi pesanti C>12	mg/kg SS	EPA 3550C 2007 + EPA 8015C 2007	27	± 11	50
Amianto	mg/kg SS	DM 06/09/1994 GU n° 288 10/12/1994 All 1 Met B	non rilevabile		1000
Residuo secco	%	DM 13/09/1999 SO n° 185 GU n° 248 21/10/1999 Met II.2	82	± 0,4	

Il simbolo < indica che il risultato è inferiore al limite di quantificazione riportato dopo il simbolo.

Nel caso di campionamento eseguito da tecnico Felsilab, il verbale di campionamento è identificato dallo stesso numero del rapporto di prova.

I Risultati contenuti nel presente rapporto di prova si riferiscono esclusivamente al Campione prelevato.

Il presente Rapporto non può essere riprodotto parzialmente, salvo autorizzazione scritta del ns. Laboratorio.



Segue rapporto di prova n°: **2180406-014**

Prova	U.M	Metodo	Risultato	Incertezza	Limite
-------	-----	--------	-----------	------------	--------

Determinazioni condotte su aliquota con granulometria < 2 mm; concentrazioni riferite alla totalità del materiale.

Con il termine "non rilevabile" si intende che il contenuto di amianto, determinato con tecnica SEM, è risultato inferiore a 0,01% in peso (limite di rilevabilità).

Le incertezze di misura dichiarate in questo documento sono state ottenute applicando un fattore di copertura (k) corrispondente a un livello di fiducia di circa il 95%; k= 2,0

Il Responsabile del Laboratorio o suo delegato

Firmato digitalmente da: BORRINO FULVIO

Ruolo: Chimico

Organizzazione: Ordine Interp.le dei Chimici Emilia-Romagna
Numero di iscrizione: 001823

Data: 05/06/2018 11:36:55

Il simbolo < indica che il risultato è inferiore al limite di quantificazione riportato dopo il simbolo.

Nel caso di campionamento eseguito da tecnico Felsilab, il verbale di campionamento è identificato dallo stesso numero del rapporto di prova.

I Risultati contenuti nel presente rapporto di prova si riferiscono esclusivamente al Campione prelevato.

Il presente Rapporto non può essere riprodotto parzialmente, salvo autorizzazione scritta del ns. Laboratorio.

Documento Elettronico con Firma Digitale: RP2180406-014-ITALFERR-199.PDF.P7M

Rapporto di prova n°: **2180406-015****Data Rapp. Prova:** 05-giu-18

Spettabile:

ITALFERR S.p.A.VIA GIUSEPPE VITO GALATI N° 71
00155 ROMA (RM)

Descrizione Camp.:	Proprietà Capiello, località Tovaglia, punto 15 (da 0 a 1 mt)	Data Prelievo:	09-mag-18
Rif. Accettazione:	2180406		
Luogo Prelievo:	Proprietà Capiello, Comune di Serracapriola (FG)	Data Arrivo Camp.:	10-mag-18
Prelevatore:	tecnico Felsilab	Data Inizio Prova:	14-mag-18
Tipo Prove:	Terreni DL 152/2006 Tab.1 colonna A (verde pubblico-privato-residenziale)	Data Fine Prova:	31-mag-18
Rif.Legge/Autoriz.:	DLgs n° 152 03/04/2006 SO n° 96 GU n° 88 14/04/2006 e s.m.i.		
Mod.Campionam.:	M.U. 196/2:04		

Risultati delle Prove

Prova	U.M	Metodo	Risultato	Incertezza	Limite
Arsenico	mg/kg SS	ISO 11466:1995 + ISO 17294-2:2016	14	± 2,8	20
Cadmio	mg/kg SS	ISO 11466:1995 + ISO 17294-2:2016	0,08	± 0,05	2
Cobalto	mg/kg SS	ISO 11466:1995 + ISO 17294-2:2016	12	± 2,4	20
Cromo totale	mg/kg SS	ISO 11466:1995 + ISO 17294-2:2016	29	± 5,8	150
Cromo VI	mg/kg SS	EPA 3060A 1996 + EPA 7196A 1992	< 0,2		2
Mercurio	mg/kg SS	ISO 11466:1995 + ISO 17852:2006	0,02	± 0,01	1
Nichel	mg/kg SS	ISO 11466:1995 + ISO 17294-2:2016	26	± 5,3	120
Piombo	mg/kg SS	ISO 11466:1995 + ISO 17294-2:2016	36	± 7,1	100
Rame	mg/kg SS	ISO 11466:1995 + ISO 17294-2:2016	15	± 2,9	120
Zinco	mg/kg SS	ISO 11466:1995 + ISO 17294-2:2016	47	± 9,4	150
Solventi organici aromatici		-			
Benzene	mg/kg SS	EPA 5021A 2014 + EPA 8015C 2007	< 0,01		0,1
Toluene	mg/kg SS	EPA 5021A 2014 + EPA 8015C 2007	< 0,01		0,5
Etilbenzene	mg/kg SS	EPA 5021A 2014 + EPA 8015C 2007	< 0,01		0,5
Stirene	mg/kg SS	EPA 5021A 2014 + EPA 8015C 2007	< 0,01		0,5
o-Xilene	mg/kg SS	EPA 5021A 2014 + EPA 8015C 2007	< 0,01		
m-Xilene+p-Xilene	mg/kg SS	EPA 5021A 2014 + EPA 8015C 2007	< 0,02		
Xilene da calcolo	mg/kg SS	EPA 5021A 2014 + EPA 8015C 2007	< 0,03		0,5

Il simbolo < indica che il risultato è inferiore al limite di quantificazione riportato dopo il simbolo.

Nel caso di campionamento eseguito da tecnico Felsilab, il verbale di campionamento è identificato dallo stesso numero del rapporto di prova.

I Risultati contenuti nel presente rapporto di prova si riferiscono esclusivamente al Campione prelevato.

Il presente Rapporto non può essere riprodotto parzialmente, salvo autorizzazione scritta del ns. Laboratorio.

Segue rapporto di prova n°: **2180406-015**

Prova	U.M	Metodo	Risultato	Incertezza	Limite
Sommatoria organici aromatici	mg/kg SS	EPA 5021A 2014 + EPA 8015C 2007	< 0,06		1
somma dei limiti di quantificazione tra i seguenti: etilbenzene, stirene, toluene, xilene					
Idrocarburi policiclici aromatici		-			
Benzo(a)antracene	mg/kg SS	EPA 3550C 2007 + EPA 8270E 2017	< 0,02		0,5
Benzo(a)pirene	mg/kg SS	EPA 3550C 2007 + EPA 8270E 2017	< 0,02		0,1
Benzo(b)fluorantene	mg/kg SS	EPA 3550C 2007 + EPA 8270E 2017	< 0,02		0,5
Benzo(k)fluorantene	mg/kg SS	EPA 3550C 2007 + EPA 8270E 2017	< 0,02		0,5
Benzo(g,h,i)perilene	mg/kg SS	EPA 3550C 2007 + EPA 8270E 2017	< 0,02		0,1
Crisene	mg/kg SS	EPA 3550C 2007 + EPA 8270E 2017	< 0,02		5
Dibenzo(a, e)pirene	mg/kg SS	EPA 3550C 2007 + EPA 8270E 2017	< 0,02		0,1
Dibenzo(a,l)pirene	mg/kg SS	EPA 3550C 2007 + EPA 8270E 2017	< 0,02		0,1
Dibenzo (a,i)pirene	mg/kg SS	EPA 3550C 2007 + EPA 8270E 2017	< 0,02		0,1
Dibenzo(a,h)pirene	mg/kg SS	EPA 3550C 2007 + EPA 8270E 2017	< 0,02		0,1
Dibenzo(a,h)antracene	mg/kg SS	EPA 3550C 2007 + EPA 8270E 2017	< 0,02		0,1
Indeno(1,2,3-c,d)pirene	mg/kg SS	EPA 3550C 2007 + EPA 8270E 2017	< 0,02		0,1
Pirene	mg/kg SS	EPA 3550C 2007 + EPA 8270E 2017	< 0,02		5
Sommatoria IPA	mg/kg SS	EPA 3550C 2007 + EPA 8270E 2017	< 0,2		10
somma dei limiti di quantificazione tra i seguenti:benzo(a)antracene,benzo(a)pirene, benzo(b)fluorantene, benzo(k)fluorantene,benzo(g,h,i)perilene, crisene, dibenzo(a,e)pirene, dibenzo(a,l)pirene, dibenzo(a,i)pirene, dibenzo(a,h)pirene					
Idrocarburi pesanti C>12	mg/kg SS	EPA 3550C 2007 + EPA 8015C 2007	< 10		50
Amianto	mg/kg SS	DM 06/09/1994 GU n° 288 10/12/1994 All 1 Met B	non rilevabile		1000
Residuo secco	%	DM 13/09/1999 SO n° 185 GU n° 248 21/10/1999 Met II.2	84	± 0,3	

Il simbolo < indica che il risultato è inferiore al limite di quantificazione riportato dopo il simbolo.

Nel caso di campionamento eseguito da tecnico Felsilab, il verbale di campionamento è identificato dallo stesso numero del rapporto di prova.

I Risultati contenuti nel presente rapporto di prova si riferiscono esclusivamente al Campione prelevato.

Il presente Rapporto non può essere riprodotto parzialmente, salvo autorizzazione scritta del ns. Laboratorio.



Segue rapporto di prova n°: **2180406-015**

Prova	U.M	Metodo	Risultato	Incertezza	Limite
-------	-----	--------	-----------	------------	--------

Determinazioni condotte su aliquota con granulometria < 2 mm; concentrazioni riferite alla totalità del materiale.

Con il termine "non rilevabile" si intende che il contenuto di amianto, determinato con tecnica SEM, è risultato inferiore a 0,01% in peso (limite di rilevabilità).

Le incertezze di misura dichiarate in questo documento sono state ottenute applicando un fattore di copertura (k) corrispondente a un livello di fiducia di circa il 95%; k= 2,0

Il Responsabile del Laboratorio o suo delegato

Firmato digitalmente da: BORRINO FULVIO

Ruolo: Chimico

Organizzazione: Ordine Interp.le dei Chimici Emilia-Romagna
Numero di iscrizione: 001823

Data: 05/06/2018 11:37:09

Il simbolo < indica che il risultato è inferiore al limite di quantificazione riportato dopo il simbolo.

Nel caso di campionamento eseguito da tecnico Felsilab, il verbale di campionamento è identificato dallo stesso numero del rapporto di prova.

I Risultati contenuti nel presente rapporto di prova si riferiscono esclusivamente al Campione prelevato.

Il presente Rapporto non può essere riprodotto parzialmente, salvo autorizzazione scritta del ns. Laboratorio.

Documento Elettronico con Firma Digitale: RP2180406-015-ITALFERR-200.PDF.P7M

Rapporto di prova n°: **2180406-016****Data Rapp. Prova:** 05-giu-18

Spettabile:

ITALFERR S.p.A.

VIA GIUSEPPE VITO GALATI N° 71

00155 ROMA (RM)

Descrizione Camp.:	Proprietà Capiello, località Tovaglia, punto 16 (da 0 a 1 mt)	Data Prelievo:	09-mag-18
Rif. Accettazione:	2180406		
Luogo Prelievo:	Proprietà Capiello, Comune di Serracapriola (FG)	Data Arrivo Camp.:	10-mag-18
Prelevatore:	tecnico Felsilab	Data Inizio Prova:	14-mag-18
Tipo Prove:	Terreni DL 152/2006 Tab.1 colonna A (verde pubblico-privato-residenziale)	Data Fine Prova:	31-mag-18
Rif. Legge/Autoriz.:	DLgs n° 152 03/04/2006 SO n° 96 GU n° 88 14/04/2006 e s.m.i.		
Mod. Campionam.:	M.U. 196/2:04		

Risultati delle Prove

Prova	U.M	Metodo	Risultato	Incertezza	Limite
Arsenico	mg/kg SS	ISO 11466:1995 + ISO 17294-2:2016	17	± 3,4	20
Cadmio	mg/kg SS	ISO 11466:1995 + ISO 17294-2:2016	0,08		2
Cobalto	mg/kg SS	ISO 11466:1995 + ISO 17294-2:2016	12	± 2,3	20
Cromo totale	mg/kg SS	ISO 11466:1995 + ISO 17294-2:2016	35	± 7,0	150
Cromo VI	mg/kg SS	EPA 3060A 1996 + EPA 7196A 1992	< 0,2		2
Mercurio	mg/kg SS	ISO 11466:1995 + ISO 17852:2006	0,02	± 0,01	1
Nichel	mg/kg SS	ISO 11466:1995 + ISO 17294-2:2016	29	± 5,9	120
Piombo	mg/kg SS	ISO 11466:1995 + ISO 17294-2:2016	37	± 7,4	100
Rame	mg/kg SS	ISO 11466:1995 + ISO 17294-2:2016	17	± 3,3	120
Zinco	mg/kg SS	ISO 11466:1995 + ISO 17294-2:2016	54	± 11	150
Solventi organici aromatici		-			
Benzene	mg/kg SS	EPA 5021A 2014 + EPA 8015C 2007	< 0,01		0,1
Toluene	mg/kg SS	EPA 5021A 2014 + EPA 8015C 2007	< 0,01		0,5
Etilbenzene	mg/kg SS	EPA 5021A 2014 + EPA 8015C 2007	< 0,01		0,5
Stirene	mg/kg SS	EPA 5021A 2014 + EPA 8015C 2007	< 0,01		0,5
o-Xilene	mg/kg SS	EPA 5021A 2014 + EPA 8015C 2007	< 0,01		
m-Xilene+p-Xilene	mg/kg SS	EPA 5021A 2014 + EPA 8015C 2007	< 0,02		
Xilene da calcolo	mg/kg SS	EPA 5021A 2014 + EPA 8015C 2007	< 0,03		0,5

Il simbolo < indica che il risultato è inferiore al limite di quantificazione riportato dopo il simbolo.

Nel caso di campionamento eseguito da tecnico Felsilab, il verbale di campionamento è identificato dallo stesso numero del rapporto di prova.

I Risultati contenuti nel presente rapporto di prova si riferiscono esclusivamente al Campione prelevato.

Il presente Rapporto non può essere riprodotto parzialmente, salvo autorizzazione scritta del ns. Laboratorio.

Segue rapporto di prova n°: **2180406-016**

Prova	U.M	Metodo	Risultato	Incertezza	Limite
Sommatoria organici aromatici	mg/kg SS	EPA 5021A 2014 + EPA 8015C 2007	< 0,06		1
somma dei limiti di quantificazione tra i seguenti: etilbenzene, stirene, toluene, xilene					
Idrocarburi policiclici aromatici		-			
Benzo(a)antracene	mg/kg SS	EPA 3550C 2007 + EPA 8270E 2017	< 0,02		0,5
Benzo(a)pirene	mg/kg SS	EPA 3550C 2007 + EPA 8270E 2017	< 0,02		0,1
Benzo(b)fluorantene	mg/kg SS	EPA 3550C 2007 + EPA 8270E 2017	< 0,02		0,5
Benzo(k)fluorantene	mg/kg SS	EPA 3550C 2007 + EPA 8270E 2017	< 0,02		0,5
Benzo(g,h,i)perilene	mg/kg SS	EPA 3550C 2007 + EPA 8270E 2017	< 0,02		0,1
Crisene	mg/kg SS	EPA 3550C 2007 + EPA 8270E 2017	< 0,02		5
Dibenzo(a, e)pirene	mg/kg SS	EPA 3550C 2007 + EPA 8270E 2017	< 0,02		0,1
Dibenzo(a,l)pirene	mg/kg SS	EPA 3550C 2007 + EPA 8270E 2017	< 0,02		0,1
Dibenzo (a,i)pirene	mg/kg SS	EPA 3550C 2007 + EPA 8270E 2017	< 0,02		0,1
Dibenzo(a,h)pirene	mg/kg SS	EPA 3550C 2007 + EPA 8270E 2017	< 0,02		0,1
Dibenzo(a,h)antracene	mg/kg SS	EPA 3550C 2007 + EPA 8270E 2017	< 0,02		0,1
Indeno(1,2,3-c,d)pirene	mg/kg SS	EPA 3550C 2007 + EPA 8270E 2017	< 0,02		0,1
Pirene	mg/kg SS	EPA 3550C 2007 + EPA 8270E 2017	< 0,02		5
Sommatoria IPA	mg/kg SS	EPA 3550C 2007 + EPA 8270E 2017	< 0,2		10
somma dei limiti di quantificazione tra i seguenti:benzo(a)antracene,benzo(a)pirene, benzo(b)fluorantene, benzo(k)fluorantene,benzo(g,h,i)perilene, crisene, dibenzo(a,e)pirene, dibenzo(a,l)pirene, dibenzo(a,i)pirene, dibenzo(a,h)pirene					
Idrocarburi pesanti C>12	mg/kg SS	EPA 3550C 2007 + EPA 8015C 2007	15	± 6,0	50
Amianto	mg/kg SS	DM 06/09/1994 GU n° 288 10/12/1994 All 1 Met B	non rilevabile		1000
Residuo secco	%	DM 13/09/1999 SO n° 185 GU n° 248 21/10/1999 Met II.2	78	± 0,4	

Il simbolo < indica che il risultato è inferiore al limite di quantificazione riportato dopo il simbolo.

Nel caso di campionamento eseguito da tecnico Felsilab, il verbale di campionamento è identificato dallo stesso numero del rapporto di prova.

I Risultati contenuti nel presente rapporto di prova si riferiscono esclusivamente al Campione prelevato.

Il presente Rapporto non può essere riprodotto parzialmente, salvo autorizzazione scritta del ns. Laboratorio.



Segue rapporto di prova n°: **2180406-016**

Prova	U.M	Metodo	Risultato	Incertezza	Limite
-------	-----	--------	-----------	------------	--------

Determinazioni condotte su aliquota con granulometria < 2 mm; concentrazioni riferite alla totalità del materiale.

Con il termine "non rilevabile" si intende che il contenuto di amianto, determinato con tecnica SEM, è risultato inferiore a 0,01% in peso (limite di rilevabilità).

Le incertezze di misura dichiarate in questo documento sono state ottenute applicando un fattore di copertura (k) corrispondente a un livello di fiducia di circa il 95%; k= 2,0

Il Responsabile del Laboratorio o suo delegato

Firmato digitalmente da: BORRINO FULVIO

Ruolo: Chimico

Organizzazione: Ordine Interp.le dei Chimici Emilia-Romagna
Numero di iscrizione: 001823

Data: 05/06/2018 11:37:22

Il simbolo < indica che il risultato è inferiore al limite di quantificazione riportato dopo il simbolo.

Nel caso di campionamento eseguito da tecnico Felsilab, il verbale di campionamento è identificato dallo stesso numero del rapporto di prova.

I Risultati contenuti nel presente rapporto di prova si riferiscono esclusivamente al Campione prelevato.

Il presente Rapporto non può essere riprodotto parzialmente, salvo autorizzazione scritta del ns. Laboratorio.

Documento Elettronico con Firma Digitale: RP2180406-016-ITALFERR-201.PDF.P7M

Rapporto di prova n°: **2180406-017****Data Rapp. Prova:** 05-giu-18

Spettabile:

ITALFERR S.p.A.VIA GIUSEPPE VITO GALATI N° 71
00155 ROMA (RM)

Descrizione Camp.:	Proprietà Capiello, località Tovaglia, punto 17 (da 0 a 1 mt)	Data Prelievo:	09-mag-18
Rif. Accettazione:	2180406		
Luogo Prelievo:	Proprietà Capiello, Comune di Serracapriola (FG)	Data Arrivo Camp.:	10-mag-18
Prelevatore:	tecnico Felsilab	Data Inizio Prova:	14-mag-18
Tipo Prove:	Terreni DL 152/2006 Tab.1 colonna A (verde pubblico-privato-residenziale)	Data Fine Prova:	31-mag-18
Rif.Legge/Autoriz.:	DLgs n° 152 03/04/2006 SO n° 96 GU n° 88 14/04/2006 e s.m.i.		
Mod.Campionam.:	M.U. 196/2:04		

Risultati delle Prove

Prova	U.M	Metodo	Risultato	Incertezza	Limite
Arsenico	mg/kg SS	ISO 11466:1995 + ISO 17294-2:2016	13	± 2,7	20
Cadmio	mg/kg SS	ISO 11466:1995 + ISO 17294-2:2016	0,1	± 0,05	2
Cobalto	mg/kg SS	ISO 11466:1995 + ISO 17294-2:2016	8,9	± 1,8	20
Cromo totale	mg/kg SS	ISO 11466:1995 + ISO 17294-2:2016	31	± 6,2	150
Cromo VI	mg/kg SS	EPA 3060A 1996 + EPA 7196A 1992	< 0,2		2
Mercurio	mg/kg SS	ISO 11466:1995 + ISO 17852:2006	0,01	± 0,01	1
Nichel	mg/kg SS	ISO 11466:1995 + ISO 17294-2:2016	25	± 5,1	120
Piombo	mg/kg SS	ISO 11466:1995 + ISO 17294-2:2016	27	± 5,4	100
Rame	mg/kg SS	ISO 11466:1995 + ISO 17294-2:2016	16	± 3,3	120
Zinco	mg/kg SS	ISO 11466:1995 + ISO 17294-2:2016	49	± 9,8	150
Solventi organici aromatici		-			
Benzene	mg/kg SS	EPA 5021A 2014 + EPA 8015C 2007	< 0,01		0,1
Toluene	mg/kg SS	EPA 5021A 2014 + EPA 8015C 2007	< 0,01		0,5
Etilbenzene	mg/kg SS	EPA 5021A 2014 + EPA 8015C 2007	< 0,01		0,5
Stirene	mg/kg SS	EPA 5021A 2014 + EPA 8015C 2007	< 0,01		0,5
o-Xilene	mg/kg SS	EPA 5021A 2014 + EPA 8015C 2007	< 0,01		
m-Xilene+p-Xilene	mg/kg SS	EPA 5021A 2014 + EPA 8015C 2007	< 0,02		
Xilene da calcolo	mg/kg SS	EPA 5021A 2014 + EPA 8015C 2007	< 0,03		0,5

Il simbolo < indica che il risultato è inferiore al limite di quantificazione riportato dopo il simbolo.

Nel caso di campionamento eseguito da tecnico Felsilab, il verbale di campionamento è identificato dallo stesso numero del rapporto di prova.

I Risultati contenuti nel presente rapporto di prova si riferiscono esclusivamente al Campione prelevato.

Il presente Rapporto non può essere riprodotto parzialmente, salvo autorizzazione scritta del ns. Laboratorio.

Segue rapporto di prova n°: **2180406-017**

Prova	U.M	Metodo	Risultato	Incertezza	Limite
Sommatoria organici aromatici	mg/kg SS	EPA 5021A 2014 + EPA 8015C 2007	< 0,06		1
somma dei limiti di quantificazione tra i seguenti: etilbenzene, stirene, toluene, xilene					
Idrocarburi policiclici aromatici		-			
Benzo(a)antracene	mg/kg SS	EPA 3550C 2007 + EPA 8270E 2017	< 0,02		0,5
Benzo(a)pirene	mg/kg SS	EPA 3550C 2007 + EPA 8270E 2017	< 0,02		0,1
Benzo(b)fluorantene	mg/kg SS	EPA 3550C 2007 + EPA 8270E 2017	< 0,02		0,5
Benzo(k)fluorantene	mg/kg SS	EPA 3550C 2007 + EPA 8270E 2017	< 0,02		0,5
Benzo(g,h,i)perilene	mg/kg SS	EPA 3550C 2007 + EPA 8270E 2017	< 0,02		0,1
Crisene	mg/kg SS	EPA 3550C 2007 + EPA 8270E 2017	< 0,02		5
Dibenzo(a, e)pirene	mg/kg SS	EPA 3550C 2007 + EPA 8270E 2017	< 0,02		0,1
Dibenzo(a,l)pirene	mg/kg SS	EPA 3550C 2007 + EPA 8270E 2017	< 0,02		0,1
Dibenzo (a,i)pirene	mg/kg SS	EPA 3550C 2007 + EPA 8270E 2017	< 0,02		0,1
Dibenzo(a,h)pirene	mg/kg SS	EPA 3550C 2007 + EPA 8270E 2017	< 0,02		0,1
Dibenzo(a,h)antracene	mg/kg SS	EPA 3550C 2007 + EPA 8270E 2017	< 0,02		0,1
Indeno(1,2,3-c,d)pirene	mg/kg SS	EPA 3550C 2007 + EPA 8270E 2017	< 0,02		0,1
Pirene	mg/kg SS	EPA 3550C 2007 + EPA 8270E 2017	< 0,02		5
Sommatoria IPA	mg/kg SS	EPA 3550C 2007 + EPA 8270E 2017	< 0,2		10
somma dei limiti di quantificazione tra i seguenti:benzo(a)antracene,benzo(a)pirene, benzo(b)fluorantene, benzo(k)fluorantene,benzo(g,h,i)perilene, crisene, dibenzo(a,e)pirene, dibenzo(a,l)pirene, dibenzo(a,i)pirene, dibenzo(a,h)pirene					
Idrocarburi pesanti C>12	mg/kg SS	EPA 3550C 2007 + EPA 8015C 2007	17	± 6,8	50
Amianto	mg/kg SS	DM 06/09/1994 GU n° 288 10/12/1994 All 1 Met B	non rilevabile		1000
Residuo secco	%	DM 13/09/1999 SO n° 185 GU n° 248 21/10/1999 Met II.2	83	± 0,1	

Il simbolo < indica che il risultato è inferiore al limite di quantificazione riportato dopo il simbolo.

Nel caso di campionamento eseguito da tecnico Felsilab, il verbale di campionamento è identificato dallo stesso numero del rapporto di prova.

I Risultati contenuti nel presente rapporto di prova si riferiscono esclusivamente al Campione prelevato.

Il presente Rapporto non può essere riprodotto parzialmente, salvo autorizzazione scritta del ns. Laboratorio.



Segue rapporto di prova n°: **2180406-017**

Prova	U.M	Metodo	Risultato	Incertezza	Limite
-------	-----	--------	-----------	------------	--------

Determinazioni condotte su aliquota con granulometria < 2 mm; concentrazioni riferite alla totalità del materiale.

Con il termine "non rilevabile" si intende che il contenuto di amianto, determinato con tecnica SEM, è risultato inferiore a 0,01% in peso (limite di rilevabilità).

Le incertezze di misura dichiarate in questo documento sono state ottenute applicando un fattore di copertura (k) corrispondente a un livello di fiducia di circa il 95%; k= 2,0

Il Responsabile del Laboratorio o suo delegato

Firmato digitalmente da: BORRINO FULVIO

Ruolo: Chimico

Organizzazione: Ordine Interp.le dei Chimici Emilia-Romagna
Numero di iscrizione: 001823

Data: 05/06/2018 11:37:35

Il simbolo < indica che il risultato è inferiore al limite di quantificazione riportato dopo il simbolo.

Nel caso di campionamento eseguito da tecnico Felsilab, il verbale di campionamento è identificato dallo stesso numero del rapporto di prova.

I Risultati contenuti nel presente rapporto di prova si riferiscono esclusivamente al Campione prelevato.

Il presente Rapporto non può essere riprodotto parzialmente, salvo autorizzazione scritta del ns. Laboratorio.

Documento Elettronico con Firma Digitale: RP2180406-017-ITALFERR-202.PDF.P7M

Rapporto di prova n°: **2180406-018****Data Rapp. Prova:** 05-giu-18

Spettabile:

ITALFERR S.p.A.VIA GIUSEPPE VITO GALATI N° 71
00155 ROMA (RM)

Descrizione Camp.:	Proprietà Capiello, località Tovaglia, punto 18 (da 0 a 1 mt)	Data Prelievo:	09-mag-18
Rif. Accettazione:	2180406		
Luogo Prelievo:	Proprietà Capiello, Comune di Serracapriola (FG)	Data Arrivo Camp.:	10-mag-18
Prelevatore:	tecnico Felsilab	Data Inizio Prova:	14-mag-18
Tipo Prove:	Terreni DL 152/2006 Tab.1 colonna A (verde pubblico-privato-residenziale)	Data Fine Prova:	31-mag-18
Rif.Legge/Autoriz.:	DLgs n° 152 03/04/2006 SO n° 96 GU n° 88 14/04/2006 e s.m.i.		
Mod.Campionam.:	M.U. 196/2:04		

Risultati delle Prove

Prova	U.M	Metodo	Risultato	Incertezza	Limite
Arsenico	mg/kg SS	ISO 11466:1995 + ISO 17294-2:2016	9,8	± 2,0	20
Cadmio	mg/kg SS	ISO 11466:1995 + ISO 17294-2:2016	0,12	± 0,05	2
Cobalto	mg/kg SS	ISO 11466:1995 + ISO 17294-2:2016	7,5	± 1,5	20
Cromo totale	mg/kg SS	ISO 11466:1995 + ISO 17294-2:2016	22	± 4,4	150
Cromo VI	mg/kg SS	EPA 3060A 1996 + EPA 7196A 1992	< 0,2		2
Mercurio	mg/kg SS	ISO 11466:1995 + ISO 17852:2006	< 0,01		1
Nichel	mg/kg SS	ISO 11466:1995 + ISO 17294-2:2016	20	± 4,0	120
Piombo	mg/kg SS	ISO 11466:1995 + ISO 17294-2:2016	22	± 4,3	100
Rame	mg/kg SS	ISO 11466:1995 + ISO 17294-2:2016	12	± 2,4	120
Zinco	mg/kg SS	ISO 11466:1995 + ISO 17294-2:2016	37	± 7,4	150
Solventi organici aromatici		-			
Benzene	mg/kg SS	EPA 5021A 2014 + EPA 8015C 2007	< 0,01		0,1
Toluene	mg/kg SS	EPA 5021A 2014 + EPA 8015C 2007	< 0,01		0,5
Etilbenzene	mg/kg SS	EPA 5021A 2014 + EPA 8015C 2007	< 0,01		0,5
Stirene	mg/kg SS	EPA 5021A 2014 + EPA 8015C 2007	< 0,01		0,5
o-Xilene	mg/kg SS	EPA 5021A 2014 + EPA 8015C 2007	< 0,01		
m-Xilene+p-Xilene	mg/kg SS	EPA 5021A 2014 + EPA 8015C 2007	< 0,02		
Xilene da calcolo	mg/kg SS	EPA 5021A 2014 + EPA 8015C 2007	< 0,03		0,5

Il simbolo < indica che il risultato è inferiore al limite di quantificazione riportato dopo il simbolo.

Nel caso di campionamento eseguito da tecnico Felsilab, il verbale di campionamento è identificato dallo stesso numero del rapporto di prova.

I Risultati contenuti nel presente rapporto di prova si riferiscono esclusivamente al Campione prelevato.

Il presente Rapporto non può essere riprodotto parzialmente, salvo autorizzazione scritta del ns. Laboratorio.

Segue rapporto di prova n°: **2180406-018**

Prova	U.M	Metodo	Risultato	Incertezza	Limite
Sommatoria organici aromatici	mg/kg SS	EPA 5021A 2014 + EPA 8015C 2007	< 0,06		1
somma dei limiti di quantificazione tra i seguenti: etilbenzene, stirene, toluene, xilene					
Idrocarburi policiclici aromatici		-			
Benzo(a)antracene	mg/kg SS	EPA 3550C 2007 + EPA 8270E 2017	< 0,02		0,5
Benzo(a)pirene	mg/kg SS	EPA 3550C 2007 + EPA 8270E 2017	< 0,02		0,1
Benzo(b)fluorantene	mg/kg SS	EPA 3550C 2007 + EPA 8270E 2017	< 0,02		0,5
Benzo(k)fluorantene	mg/kg SS	EPA 3550C 2007 + EPA 8270E 2017	< 0,02		0,5
Benzo(g,h,i)perilene	mg/kg SS	EPA 3550C 2007 + EPA 8270E 2017	< 0,02		0,1
Crisene	mg/kg SS	EPA 3550C 2007 + EPA 8270E 2017	< 0,02		5
Dibenzo(a, e)pirene	mg/kg SS	EPA 3550C 2007 + EPA 8270E 2017	< 0,02		0,1
Dibenzo(a,l)pirene	mg/kg SS	EPA 3550C 2007 + EPA 8270E 2017	< 0,02		0,1
Dibenzo (a,i)pirene	mg/kg SS	EPA 3550C 2007 + EPA 8270E 2017	< 0,02		0,1
Dibenzo(a,h)pirene	mg/kg SS	EPA 3550C 2007 + EPA 8270E 2017	< 0,02		0,1
Dibenzo(a,h)antracene	mg/kg SS	EPA 3550C 2007 + EPA 8270E 2017	< 0,02		0,1
Indeno(1,2,3-c,d)pirene	mg/kg SS	EPA 3550C 2007 + EPA 8270E 2017	< 0,02		0,1
Pirene	mg/kg SS	EPA 3550C 2007 + EPA 8270E 2017	< 0,02		5
Sommatoria IPA	mg/kg SS	EPA 3550C 2007 + EPA 8270E 2017	< 0,2		10
somma dei limiti di quantificazione tra i seguenti:benzo(a)antracene,benzo(a)pirene, benzo(b)fluorantene, benzo(k)fluorantene,benzo(g,h,i)perilene, crisene, dibenzo(a,e)pirene, dibenzo(a,l)pirene, dibenzo(a,i)pirene, dibenzo(a,h)pirene					
Idrocarburi pesanti C>12	mg/kg SS	EPA 3550C 2007 + EPA 8015C 2007	11	± 4,4	50
Amianto	mg/kg SS	DM 06/09/1994 GU n° 288 10/12/1994 All 1 Met B	non rilevabile		1000
Residuo secco	%	DM 13/09/1999 SO n° 185 GU n° 248 21/10/1999 Met II.2	85	± 0,3	

Il simbolo < indica che il risultato è inferiore al limite di quantificazione riportato dopo il simbolo.

Nel caso di campionamento eseguito da tecnico Felsilab, il verbale di campionamento è identificato dallo stesso numero del rapporto di prova.

I Risultati contenuti nel presente rapporto di prova si riferiscono esclusivamente al Campione prelevato.

Il presente Rapporto non può essere riprodotto parzialmente, salvo autorizzazione scritta del ns. Laboratorio.



Segue rapporto di prova n°: **2180406-018**

Prova	U.M	Metodo	Risultato	Incertezza	Limite
-------	-----	--------	-----------	------------	--------

Determinazioni condotte su aliquota con granulometria < 2 mm; concentrazioni riferite alla totalità del materiale.

Con il termine "non rilevabile" si intende che il contenuto di amianto, determinato con tecnica SEM, è risultato inferiore a 0,01% in peso (limite di rilevabilità).

Le incertezze di misura dichiarate in questo documento sono state ottenute applicando un fattore di copertura (k) corrispondente a un livello di fiducia di circa il 95%; k= 2,0

Il Responsabile del Laboratorio o suo delegato

Firmato digitalmente da: BORRINO FULVIO

Ruolo: Chimico

Organizzazione: Ordine Interp.le dei Chimici Emilia-Romagna
Numero di iscrizione: 001823

Data: 05/06/2018 11:37:49

Il simbolo < indica che il risultato è inferiore al limite di quantificazione riportato dopo il simbolo.

Nel caso di campionamento eseguito da tecnico Felsilab, il verbale di campionamento è identificato dallo stesso numero del rapporto di prova.

I Risultati contenuti nel presente rapporto di prova si riferiscono esclusivamente al Campione prelevato.

Il presente Rapporto non può essere riprodotto parzialmente, salvo autorizzazione scritta del ns. Laboratorio.

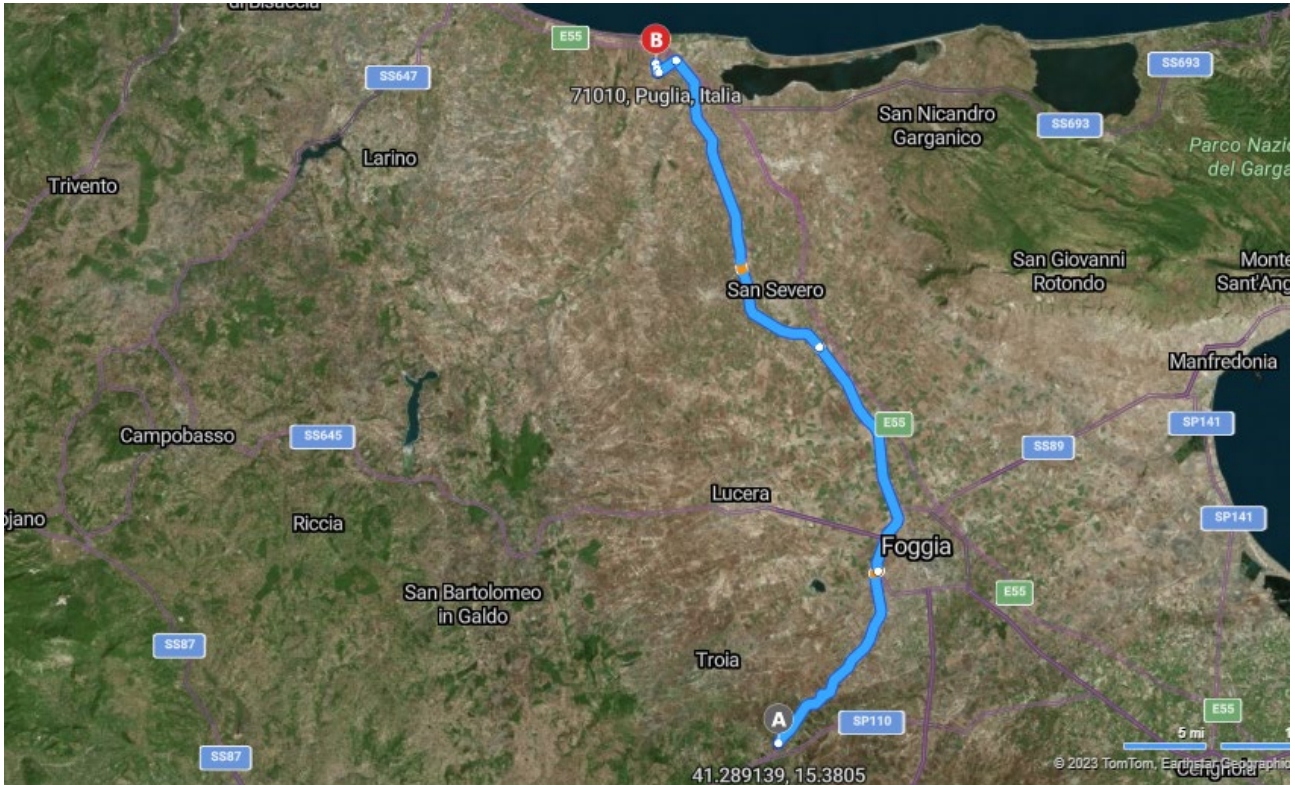
Documento Elettronico con Firma Digitale: RP2180406-018-ITALFERR-203.PDF.P7M

A AS.04

1 h 07 min, 85 km

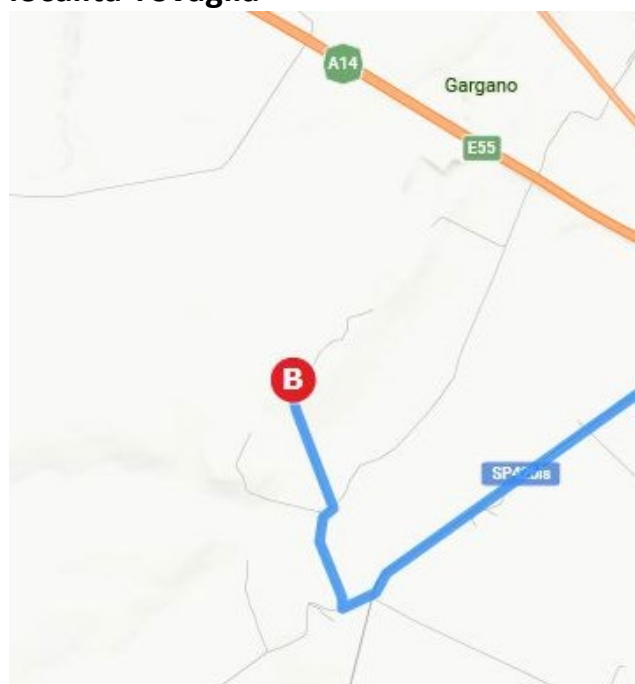
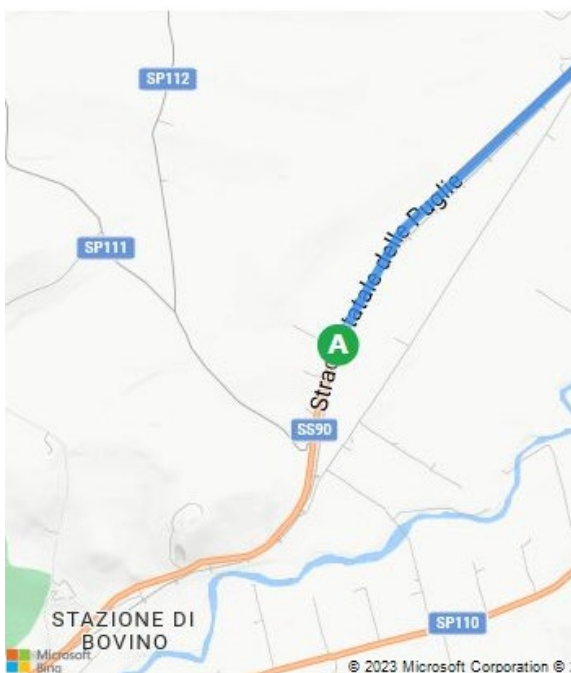
Tramite SS90, Ss16

B Teknoinerti Srls – Cava di inerti in località Tovaglia – Serracapriola (FG)



A AS.04

B Teknoinerti Srls – Cava di inerti in località Tovaglia





ATTO DIRIGENZIALE

La presente determinazione, ai sensi del comma 3 art. 16 DPGR n. 161/2008, è pubblicata in data odierna all'Albo di questa Sezione dove resterà affissa per dieci giorni lavorativi consecutivi.

BARI, li 17 OTT. 2019

Il Responsabile del Servizio Pubblicazione
Sig. Nicola Lacalamita

Codifica adempimenti L.R. 15/08 (trasparenza)	
Servizio istruttore	Servizio Attività Estrattive
Tipo materia	<input checked="" type="checkbox"/> Disciplina attività delle cave – l.r. n.37/1985 e s.m.i.
Privacy	<input type="checkbox"/> SI <input checked="" type="checkbox"/> NO
Pubblicazione integrale	<input checked="" type="checkbox"/> SI <input type="checkbox"/> NO

N. 286 del 17 OTT. 2019 del Registro delle Determinazioni

Codice CIFRA: 090/DIR/2019/00286

OGGETTO: **I.r. 37/85 e s.m.i.** – Proroga Autorizzazione coltivazione – approvazione variazione piano di recupero cava di inerti in località "TOVAGLIA" – Comune di SERRACAPRIOLA (FG) - Foglio 5 particelle 165-166 – ditta TEKNOINERTI srls - GUGLIONESI (CB).-

L'anno 2019, addì 17 del mese di Ott., presso la sede della Sezione Ciclo dei Rifiuti e Bonifiche in BARI – Via Gentile, 152.

- VISTA la L.R. 04 febbraio 1997 n.7, art.4, 3° comma , artt. 5 e 6 e s.m.i.;
- VISTA la D.G.R. n.3261 del 28.7.98;
- VISTI gli artt. 4 e 16 del D. Lgs. n. 165/01;
- VISTO l'art. 32 della legge 18 giugno 2009, n. 69, che prevede l'obbligo di sostituire la pubblicazione tradizionale all'Albo ufficiale con la pubblicazione di documenti digitali sui siti informatici;
- VISTO l'art. 18 del Dlgs n. 196/03 "Codice in materia di protezione dei dati personali" in merito ai Principi applicabili ai trattamenti effettuati dai soggetti pubblici;
- VISTO il D.P.R. 24 luglio 1977, n.616;
- VISTA la l.r. 7/80 e s.m.i.;
- VISTA la l.r. 22 maggio 1985, n.37 e succ. modificazioni;
- VISTO il comma 2., art.35, l.r. 05 luglio 2019 n.22 "nuova disciplina generale in materia di attività estrattive", dispone che i procedimenti già avviati all'entrata in vigore proseguono presso la struttura regionale secondo le disposizioni di cui alla l.r. 37/85;
- VISTA la D.G.R. n.538 del 09.05.2007 e s.m.i. Direttiva in materia di Attività Estrattiva;



SERVIZIO ATTIVITA' ESTRATTIVE

- VISTA** la D.G.R. n.580 del 15.05.2007 di approvazione del PRAE, e s.m.i. apportate con la D.G.R. n.445 del 23.02.2010;
- VISTO** il D.L.vo n.117 del 30.05.2008 di attuazione della direttiva 2006/21/CE relativa alla gestione dei rifiuti delle industrie estrattive;
- VISTO** il DPGR 443 del 31/07/2015 con il quale è stata riorganizzata e ridenominata l'intera struttura regionale, resa operativa con l'insediamento dei Direttori di Dipartimento, avvenuto il 02/11/2015;
- VISTA** la D.G.R. n. 1176 del 29-07-2016 "Conferimento incarichi di Direzione di Sezione" che conferisce l'incarico di Direzione della Sezione Ciclo Rifiuti e Bonifiche all'Ing. Scannicchio, in attuazione del nuovo modello MAIA che assegnava le funzioni in materia di Attività Estrattive alla suddetta Sezione;
- VISTA** la D.D. n. 16 del 31-03-2017 del Direttore di Dipartimento Risorse Finanziarie e Strumentali, Personale ed Organizzazione, che conferisce l'incarico di Dirigente del Servizio Attività Estrattive all'ing. Pierluigi Loiacono;

Sulla base dell'istruttoria espletata dal responsabile P.O. A.ES. Foggia, dalla quale emerge quanto segue:

Premesso che:

- la TEKNOINERTI srls è stata autorizzata con determina n.142/090/DIR del 14/06/2017 a subentrare alla INERTI SCA srl nella coltivazione della cava di inerti, sita in località TOVAGLIA - SERRACAPRIOLA (FG) ricadente sulle particelle 165-166 del Foglio 5 su una superficie 12,30 ettari, originariamente autorizzata con Decreto assessorile n.56/MIN del 05.10.1994 e successivi atti di trasferimento titolarità e proroga della scadenza al 05/10/2019;
- il Giudice delegato Dott. Rinaldo D'Alonzo relativamente al Fallimento n.18/2016 della INERTI SCA srl, così come comunicato il 15/02/2019 dal curatore Avv. Concetta Berardi – Termoli, ha autorizzato il trasferimento del titolo autorizzativo coltivazione cava di cui al punto sopra, previa corresponsione da parte della TEKNOINERTI della somma di 10.000,00 €, versata con bonifico del 19/02/2019;
- con istanza acquisita il 25/09/2018 al prot. n.12486 la TEKNOINERTI ha chiesto, ex art.8 l.r. 37/85, l'autorizzazione a variare le modalità di recupero della cava con apporto dall'esterno di terre e rocce da scavo;
- con istanza acquisita il 09/04/2019 al prot. n.4604 la TEKNOINERTI ha chiesto la proroga ex art.14, l.r. 37/85, atteso il persistere dell'interesse a proseguire la coltivazione del volume residuo autorizzato pari a 434.650 mc;
- precedentemente il 24/11/2017 la TEKNOINERTI aveva presentato istanza di verifica di assoggettabilità alla VIA al comune di SERRACAPRIOLA ed alla Sezione Autorizzazioni Ambientali Regionale, ai sensi della l.r. 33/2016, art.1, lett. b), che pone l'obbligo delle procedure di compatibilità ambientale per *"le attività estrattive autorizzate ai sensi della l.r. 37/85 con provvedimento formale conseguito a partire dal 3 lug. 1988, senza aver ottenuto motivato ed espresso provvedimento di VIA e, ove previsto di VINCA"*
- la Sezione Autorizzazioni Ambientali con nota n.274 del 10/01/2018 comunicava che la competenza della procedura è dell'Amministrazione comunale, attesa la presentazione dell'istanza avvenuta successivamente alla termine ultimo dell'8 giugno 2017 fissato dalla l.r. 33/2016;
- il responsabile dell'Ufficio Tecnico Comunale di SERRACAPRIOLA con nota n.2235 del 03/04/2019 ha comunicato a tutti gli Enti competenti in materia ed al Consorzio di bonifica, ARPA Puglia, Provincia di Foggia e ASL FG che *i progetti di che trattasi sono sottoposti a procedura di verifica di assoggettabilità VIA e pertanto ha indetto la prima conferenza di servizi in forma simultanea ed in modalità sincrona, ex art.15, l.r. 11/2001 e art.14 e segg., per il giorno 06/05/2019;*

Servizio Attività Estrattive

Via Gentile, 52 - 70126 BARI.

pec: serv.rifiutiebonifica@pec.rupar.puglia.it



SERVIZIO ATTIVITA' ESTRATTIVE

- la Società il 04/07/2019 ha prodotto ad integrazione documentale ulteriori elaborati, acquisiti al prot. n.9215 del 05/07/2019;
- il responsabile dell'Ufficio Tecnico Comunale di SERRACAPRIOLA con le note n.3400 del 20/05/2019 e n.5629 del 26/08/2019, ha trasmesso i verbali conferenze servizi tenutesi in pari data, ed inviato copia delle note degli enti intervenuti contenenti prescrizioni e precisamente:
 - nota n.10265 del 06/05/2019 del Consorzio per la bonifica della Capitanata, con la quale si eccipisce che *non vengano eseguiti interventi vietati dal decreto di asservimento sulla fascia di pertinenza della condotta della larghezza di ml. 3,75 a partire dal confine della particella 165 con le particelle 50 e 57 stesso foglio di mappa n.5, ove insiste una condotta dn 225 in pvc della rete di distribuzione;*
 - nota n.6008 del 10/05/2019 della Sezione Risorse Idriche *che non rileva motivi ostativi all'attività e prescrive che: a) nelle aree deputate all'assistenza e manutenzione dei macchinari deve essere predisposto ogni idoneo accorgimento atto a scongiurare la diffusione sul suolo di sostanze inquinanti a seguito sversamenti accidentali; b) il trattamento dei reflui civili, ove gli stessi non siano diversamente collettati, dovrà essere conforme al Regolamento Regionale n.26/2011 come modificato ed integrato dal R.R. n.7/2016;*
 - nota Dipartimento Prevenzione ASL FG protocollo ingresso n.3374 del 20/05/2019 *di parere favorevole a condizione che: a) vengano adottati sistemi idonei di contenimento delle polveri all'interno e all'esterno della cava; b) i livelli di rumorosità prodotti all'esterno della cava non siano superiore a 70 decibel, tenuto conto anche del rumore di fondo;*
- il responsabile dell'Ufficio Tecnico Comunale di SERRACAPRIOLA con note n.6125 del 16/09/2019 e successiva a chiarimento n.6646 del 07/10/2019 ha determinato che la proroga della coltivazione ed il progetto di modifica del piano di recupero della cava di che trattasi *non comporta impatti significativi sull'ambiente, ..., e pertanto non va assoggettato a VIA, a condizione che vengano rispettate le prescrizioni inviate dagli Enti ... , e con la seguente propria prescrizione: "...in qualsiasi fase esecutiva delle opere sia eseguito il controllo da parte di un archeologo esterno, il cui nominativo e relativo curriculum dovranno essere inviati alla Soprintendenza Archeologia, Belle Arti e Paesaggio – Provincia di Barletta-Andria-Trani e Foggia",* ha allegato, altresì, la nota n.8107 del 30/09/2019 della Soprintendenza che ha ribadito detta prescrizione;

Considerato che:

- le particelle su cui insiste la cava sono in disponibilità della TEKNOINERTI srls, giusto contratto di fitto uso cava del 08/10/2019 per dieci anni, registrato a Campobasso il 10/10/2019 al n.1801 serie 3T;
- il richiedente ha documentato il possesso delle capacità tecniche ed economiche;
- la Banca dati nazionale unica documentazione antimafia del Ministero dell'Interno, in data 30/09/2019, ha comunicato che nei confronti della TEKNOINERTI srls *non sussistono le cause di decadenza, di sospensione, o di divieto di cui all'art. 67 del citato d.lgs n. 159/2011;*
- il piano di coltivazione originariamente autorizzato e riproposto consente l'estrazione su una superficie residua di 4,0000 ettari di un volume di roccia in posto di circa 434.650 mc, con la variazione del recupero finale, invece, è prevista la posa sul fondo cava di uno strato di 4 mt nella zona già coltivata di 8,30 ettari e di 5,5 mt sulla superficie residua da completare, con l'utilizzo di terre e rocce da scavo provenienti dall'esterno per un volume complessivo di circa 520.000,00 mc, e pertanto il fondo cava a fine recupero varierà dai 38 della parte a Nord ai 44 m.s.l.m. a Sud;
- l'importo a garanzia del recupero è stato fissato con le precedenti autorizzazioni a 307.500,00 €;



Ritenuto di proporre, ai sensi degli artt. 8 e 14 della l.r. 37/85, la proroga dell'autorizzazione coltivazione cava di che trattasi, contestuale approvazione della variazione recupero finale e conferma dell'importo a garanzia del recupero finale originariamente approvato;

verifica ai sensi del DLgs 196/2003 garanzia alla riservatezza

La pubblicazione dell'atto all'albo, salve le garanzie previste dalla legge 241/90 in tema di accesso ai documenti amministrativi, avviene nel rispetto della tutela alla riservatezza dei cittadini, secondo quanto disposto dal DLgs 196/03 in materia di protezione dei dati personali, nonché dal vigente regolamento regionale n.5/2006 per il trattamento dei dati sensibili e giudiziari.

Ai fini della pubblicità legale, l'atto destinato alla pubblicazione è redatto in modo da evitare la diffusione di dati personali identificativi non necessari ovvero il riferimento a dati sensibili, qualora tali dati fossero indispensabili per l'adozione dell'atto, essi sono trasferiti in documenti separati, esplicitamente richiamati.

ADEMPIMENTI CONTABILI SENSI DELLA L.R. n.28/2001 E SUCCESSIVE MODIFICAZIONI ED INTEGRAZIONI:

Il presente provvedimento non comporta implicazioni di natura finanziaria sia di entrata che di spesa e dalla stessa non deriva alcun onere a carico del bilancio regionale.

II DIRIGENTE DEL SERVIZIO ATTIVITA' ESTRATTIVE

- sulla base delle risultanze istruttorie come innanzi illustrate;
- vista la sottoscrizione del presente provvedimento del responsabile della struttura provinciale interessata;
- richiamato, in particolare, il disposto dell'art. 6 della legge regionale n. 7/97, in materia di modalità di esercizio della funzione dirigenziale;

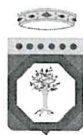
Ritenuto di dover provvedere in merito

DETERMINA

la ditta **TEKNOINERTI srls**, con sede in GUGLIONESI (CB) – Contrada Perazzeto SN – P.IVA 01703140705, PEC teknoinerti@pec.it, (rappresentante legale CAPIELLO Angelo, nato il 19/04/1930 a SANTACROCE di MAGLIANO (CB), C.F.CPPNGL30D19I181K, residente ad Santa Croce di Magliano (CB) in Via Don Minzoni, 5), di seguito denominata Esercente, è

AUTORIZZATA

- ai sensi degli artt. 8 e 14 della l.r. 37/85, a prorogare la coltivazione della cava di inerti in località TOVAGLIA - SERRACAPRIOLA (FG), su terreni in disponibilità, identificati catastalmente al Foglio 5 – particelle 165-166, su una superficie complessiva di 12,3000 ha, e variare le modalità del recupero finale con ritombamento parziale del fondo cava per uno spessore di 5,5 mt., utilizzando terre e rocce da scavo di provenienza esterna.



- 1) Sono confermate le condizioni e gli obblighi di cui alla Determina originaria n.56/MIN del 05.10.1994, ad eccezione di quanto in contrasto con il presente Atto, le prescrizioni impartite nella determina di verifica di non assoggettabilità a VIA del responsabile Ufficio Tecnico Comunale di SERRACAPRIOLA n.6125 del 16/09/2019 e n.6646 del 07/10/2019, le prescrizioni/condizioni fissate dagli Enti intervenuti, nelle premesse citati, e qui integralmente riportate;
- 2) L'Esercente deve depositare entro 1 mese dalla data di notifica del presente provvedimento, in quanto trattasi di attività già in esercizio, una proroga/nuova garanzia finanziaria, dell'importo di EURO 307.500,00 (trecentosettemilacinquecento/00), per l'adempimento degli oneri derivanti dall'autorizzazione stessa in relazione alle opere da eseguire ed ai lavori di recupero ambientale dell'area. Detta garanzia finanziaria può essere resa sotto forma fideiussoria bancaria/assicurativa e deve essere valida per i due anni successivi alla data di scadenza della presente autorizzazione, ai sensi della DGR 692/2011, per consentire il recupero ambientale e il relativo collaudo. Detta polizza fideiussoria sarà svincolata con specifica determina a seguito verifica, il tutto con l'intesa che ove si proceda in danno per inosservanza dell'esecuzione dei lavori di recupero ambientale, l'Esercente è tenuto ad integrare, ove necessario, i costi effettivamente sostenuti.
- 3) L'autorizzazione in questione è valida fino al 08/10/2029, potrà essere prorogata, ai sensi di legge, su istanza degli interessati aventi diritto da presentarsi sei mesi prima della scadenza;
- 4) L'Esercente deve comunicare al Comune, entro 12 mesi dalla data di scadenza autorizzazione, l'avvenuto recupero dell'area al fine di consentire l'esecuzione del collaudo, quindi adottare il provvedimento di cessazione cava. Qualora l'esercente comunichi con ritardo la data di ultimazione del recupero, lo stesso sarà tenuto a prorogare la polizza fideiussoria prestata per un periodo pari al ritardo dell'avvenuta comunicazione fine lavori. Nel caso in cui la summenzionata comunicazione non pervenga entro il 18° mese, l'ente beneficiario provvederà ad attivare la procedura di escussione polizza fideiussoria;
- 5) Prescrizioni ed obblighi dell'Esercente:
 - a. ricevuta la presente autorizzazione deve:
 - o produrre le garanzie finanziarie, così come definite al punto 2);
 - o aggiornare il cartello posto all'accesso della cava riportante le indicazioni circa l'atto autorizzativo, gli estremi catastali, la Società Titolare, il Datore di lavoro, il Direttore Responsabile ed i relativi recapiti, nonché il cartello di divieto di accesso agli estranei e ai non autorizzati nella zona di escavazione;
 - o verificare l'integrità della recinzione lungo tutto il perimetro di cava con cancelli e rete metallica aventi altezza fuori terra non inferiore a m. 2 oppure con file di blocchi a costituire un muro di pari altezza privo di varchi per bambini o animali di piccola taglia e l'apposizione sulla stessa dei cartelli ammonitori con la dicitura "Ciglio di Cava Pericoloso Avvicinarsi";
 - o realizzare/curare le opere per la regimentazione delle acque superficiali al contorno;
 - o consegnare copia della presente Determinazione al Direttore Responsabile dei lavori, all'atto della nomina, il quale ne curerà la trascrizione sull'apposito registro ex art.52 del D.P.R. 128/59 e sarà responsabile, per la parte di competenza, della sua esatta osservanza;
 - b. condurre i lavori di coltivazione e realizzare le opere di recupero dell'area di cava, secondo le modalità previste dal progetto approvato così come dettagliato così come adeguato con gli elaborati acquisiti ai prott. n.4604 il 09/04/2019 e n.9215 il 05/07/2019 e comunque nel rispetto delle prescrizioni imposte e comunque in maniera tale da garantire sempre *la sicurezza dei luoghi, la stabilità generale delle pareti di scavo*;



- c. trasmettere alla Sezione Ciclo dei Rifiuti e Bonifiche – Servizio Attività Estrattive ed al Comune competente:
- entro il 31 marzo di ogni anno, o altra data fissata dalla Regione unitamente alla scheda statistica, il piano topografico quotato dei lavori di coltivazione della cava in scala 1:1000 con l'indicazione del volume estratto e delle eventuali superfici recuperate, aggiornato alla data del 31 dicembre dell'anno precedente, e la ricevuta dell'avvenuto versamento della tariffa sui volumi estratti;
- d. la presente autorizzazione, è subordinata, altresì, all'osservanza delle norme seguenti, oltre quelle vigenti in materia di Polizia Mineraria, di Igiene e Sicurezza sul lavoro, di Gestione dei Rifiuti Estrattivi, nonché delle norme espressamente emanate dall'Autorità di Polizia Mineraria:
- o la cava deve essere tenuta in attività e le eventuali sospensioni, anche temporanee, saltuarie o periodiche, devono essere comunicate al Comune e la ripresa dei lavori deve essere preventivamente autorizzata dallo stesso Ente;
 - o per ogni danno provocato ad opere pubbliche o private, derivanti dall'esercizio della cava, è ritenuto responsabile a tutti gli effetti l'Esercente e/o il direttore responsabile, ognuno per quanto di competenza;
 - o prima dell'abbandono della cava si dovrà provvedere allo smaltimento di tutti gli impianti, all'asportazione dei mezzi e del materiale eventualmente già estratto esistente in cava che non fosse utilizzabile nelle opere di sistemazione delle aree;
 - o *devono essere poste in opera tutte le misure che la moderna tecnica offre per il contenimento delle polveri e dei rumori;*
 - o *qualora nel corso dei lavori di scavo fossero rinvenuti reperti archeologici l'Esercente è tenuto a sospendere i lavori e comunicarne il ritrovamento al Centro operativo per l'archeologia della Daunia di Foggia (telefono 0881/725458);*
 - o *in ciascuna fase dei lavori deve essere garantita con l'adozione di adeguate misure la regolazione, il controllo e lo smaltimento dei deflussi delle acque superficiali nell'area di cava, in modo da evitare ristagni di acqua all'interno dei piazzali e non arrecare, al contempo, danno alla consistenza del suolo;*
 - o *le opere complementari connesse all'attività estrattiva (rampe, discariche, impianti di lavorazione, depositi per lo stoccaggio) dovranno interessare esclusivamente l'area di cava autorizzata e dovranno essere rimosse al termine della fase di coltivazione;*
- e. l'utilizzo di terre e rocce da scavo di provenienza extra cava per il recupero finale dei luoghi dovrà essere eseguito nel rispetto dello specifico piano e delle prescrizioni di seguito elencate:
- non deve essere depositato in cava materiale proveniente da siti contaminati o potenzialmente contaminati;
 - l'approvvigionamento, il trasporto e l'utilizzo delle terre e rocce da scavo è condizionato al rispetto della normativa vigente in materia, con particolare riferimento a quanto disposto nel d.lgs 152/2006 e DPR 120/2017;
 - le terre e rocce da scavo da utilizzare per la realizzazione del progetto di parziale ritombamento di che trattasi devono essere tali da non influenzare le caratteristiche del sito di destinazione e garantire la salvaguardia dell'ambiente. In particolare, deve essere impedito l'inquinamento del suolo e delle acque superficiali e sotterranee;
 - deve essere garantita la certezza della tracciabilità delle Terre e Rocce da scavo e dei materiali utilizzati, a tal fine l'esercente, deve curare la redazione e l'aggiornamento di una planimetria con relativa sezione suddivisa in riquadri e/o fasi nelle quali dovrà indicare data, provenienza e area in cui è stato collocato il materiale preso in carico;
 - l'esercente deve depositare il materiale unicamente su superfici sulle quali la coltivazione è stata ultimata nonché su superfici sulle quali non si intende più effettuare alcun tipo di coltivazione;



SERVIZIO ATTIVITA' ESTRATTIVE

- Il formulario d'identificazione dovrà essere in triplice copia, di cui una per la ditta che effettua il trasporto, una per la ditta titolare del progetto di scavo approvato e la terza dovrà essere custodita in cava;
 - le terre e rocce da scavo utilizzate per la realizzazione del progetto di recupero di cui trattasi deve provenire da progetti di opere regolarmente autorizzati dagli Enti competenti con DIA, permesso di costruire, VIA ecc.;
 - le terre e rocce da scavo possono essere conferite in cava solo se munite di documento di trasporto previsto dalla normativa vigente in materia ed in particolare ai sensi del DPR 120/2017, copia di detto documento deve essere conservata nel registro di scarico come previsto dall'art. 9 del R.R. 5/2011;
 - acquisire e conservare la Dichiarazione Sostitutiva dell'Atto di Notorietà, ex art.7 DPR 445/2000, sottoscritta dal legale rappresentante ditta esecutrice opera che origina materiali e dal direttore lavori di detto cantiere, con cui si attesta che le terre e rocce da scavo non provengono da siti inquinati o potenzialmente inquinati;
 - i dati relativi ad i materiali depositati in cava vanno riportati su appositi registri di carico, regolarmente vidimati e precisamente l'indicazione della provenienza, la quantità (volume in m³ e peso a q.li), la tipologia del materiale e la targa del mezzo di trasporto;
 - l' esercente deve comunicare all'ARPA Puglia, al Comune di produzione, al Comune di destinazione, il luogo di origine, la tipologia e la quantità del materiale, sia prima dell'inizio dei lavori che a lavori ultimati;
 - l' esercente, completate le opere di ritombamento, deve trasmettere comunicazione di fine lavori, al Comune ed all'ARPA Puglia per quanto di competenza.
- f. il presente provvedimento è rilasciato ai soli fini minerari ex l.r. 37/85 e non esime l'Esercente dal munirsi di ogni ulteriore autorizzazione, concessione o nulla osta previsto da altra normativa, nonché dall'eventuale rinnovo della validità di quelle autorizzazioni e/o nulla osta scadenti nel periodo di validità della presente e non pregiudica gli eventuali diritti di terzi;
- g. sono fatte salve tutte le altre disposizioni in materia di antinquinamento, tutela paesaggistico - ambientale, ecc..;
- h. la realizzazione nell'area di pertinenza della cava di fabbricati e/o impianti per il primo trattamento del materiale estratto, è subordinata al parere favorevole da parte del Comune, che provvederà a determinare ed a riscuotere gli oneri di urbanizzazione a carico dell'Esercente, come previsto dalle leggi vigenti;
- i. per tutto quanto non espressamente previsto dal presente provvedimento, troveranno applicazione le vigenti disposizioni legislative comunitarie, nazionale e regionali in materia di attività estrattiva;
- j. la presente autorizzazione è personale e pertanto non può essere trasferita senza il preventivo nulla osta del Comune;
- k. l'autorizzazione scade all'atto della cessazione del diritto dell'Esercente;

L'inosservanza delle condizioni e degli obblighi di cui ai precedenti provvedimenti e della presente determina o di altre che fossero impartite dal Comune, può comportare la sospensione dei lavori, la decadenza e/o la revoca dell'autorizzazione, oltre ad eventuali sanzioni previste da altre leggi.

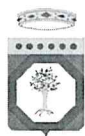
Il presente provvedimento, redatto in forma integrale, nel rispetto della tutela alla riservatezza dei cittadini, secondo quanto disposto dal DLgs 196/03 in materia di protezione dei dati personali e ss. mm. e ii.

Avverso il presente Provvedimento è ammesso, entro 60 giorni dalla pubblicazione dello stesso, ricorso al TAR Puglia, ovvero entro 120 giorni ricorso straordinario al Presidente della Repubblica.

Servizio Attività Estrattive

Via Gentile, 52 - 70126 BARI.

pec: serv.rifiutiebonifica@pec.rupar.puglia.it



Il presente provvedimento è immediatamente esecutivo, redatto in unico originale composto da n°8 fasciate, sarà:

- pubblicato all'albo on line nelle pagine del sito www.regione.puglia.it;
- trasmesso in copia conforme all'originale alla Segreteria della Giunta Regionale;
- disponibile nella voce "Trasparenza degli Atti" del sito: www.sistema.puglia.it;
- trasmesso in copia all'Assessore competente;
- a) notificato in copia alla ditta TEKNOINERTI srls ed al SINDACO di SERRACAPRIOLA (FG);

Il Dirigente del Servizio Attività Estrattive
(Ing. Pierluigi Loiacono)

Il sottoscritto attesta che il presente provvedimento è stato espletato nel rispetto delle norme vigenti e che il presente schema di determinazione è conforme alle risultanze istruttorie.

Il Responsabile PO AES FG
(Ing. Pasquale Valenzano)