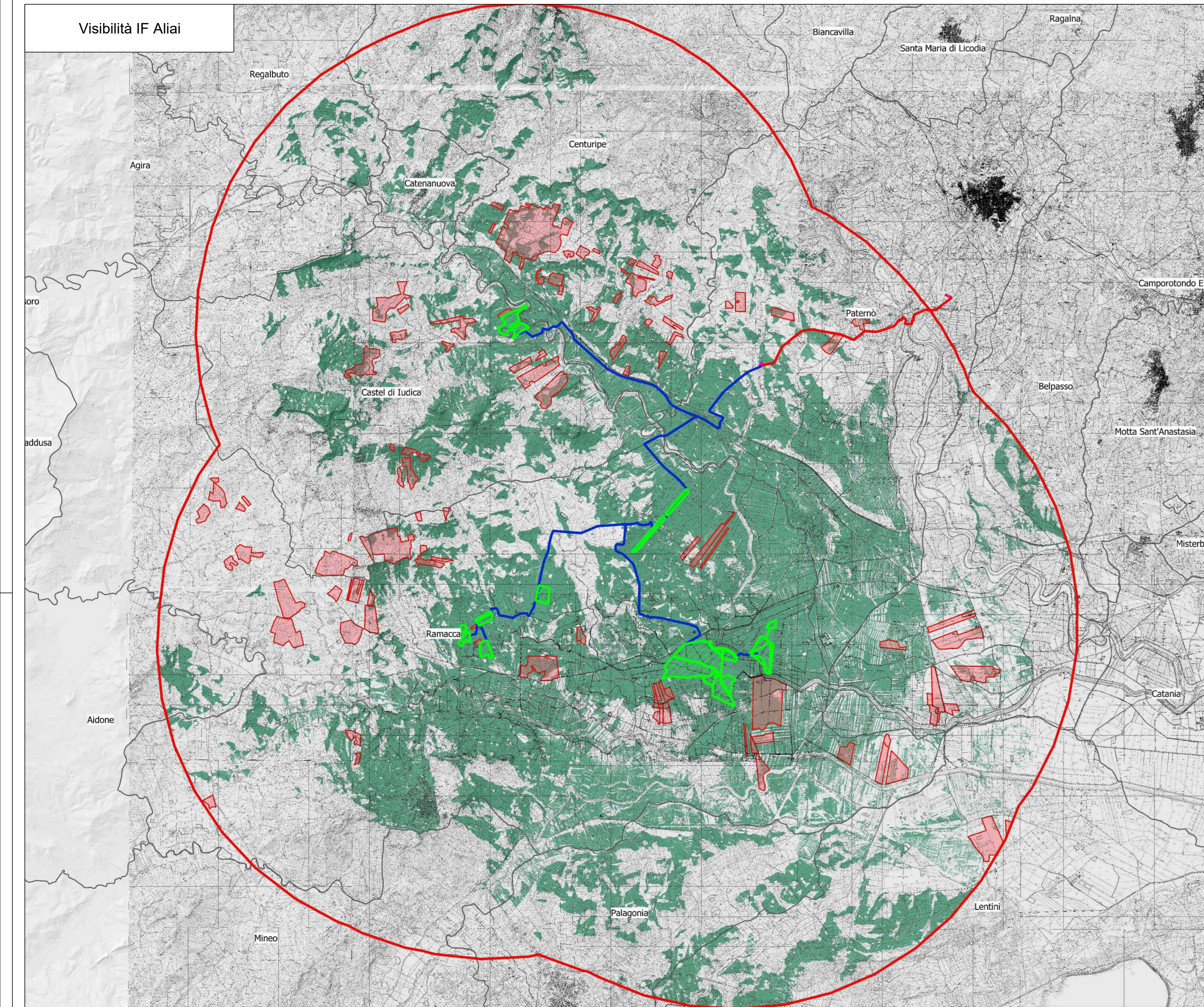
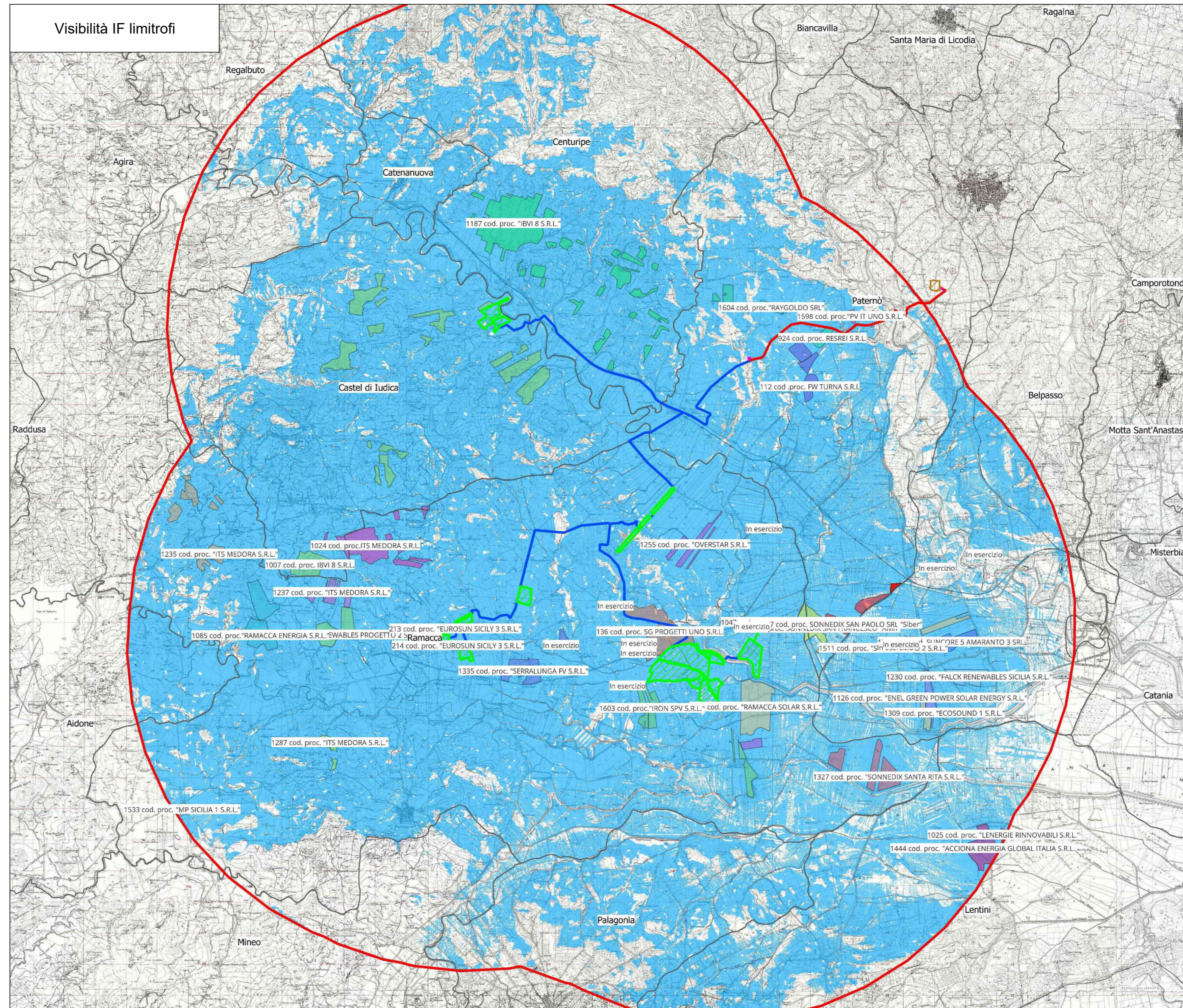


Visibilità IF Aliai



Visibilità IF limitrofi

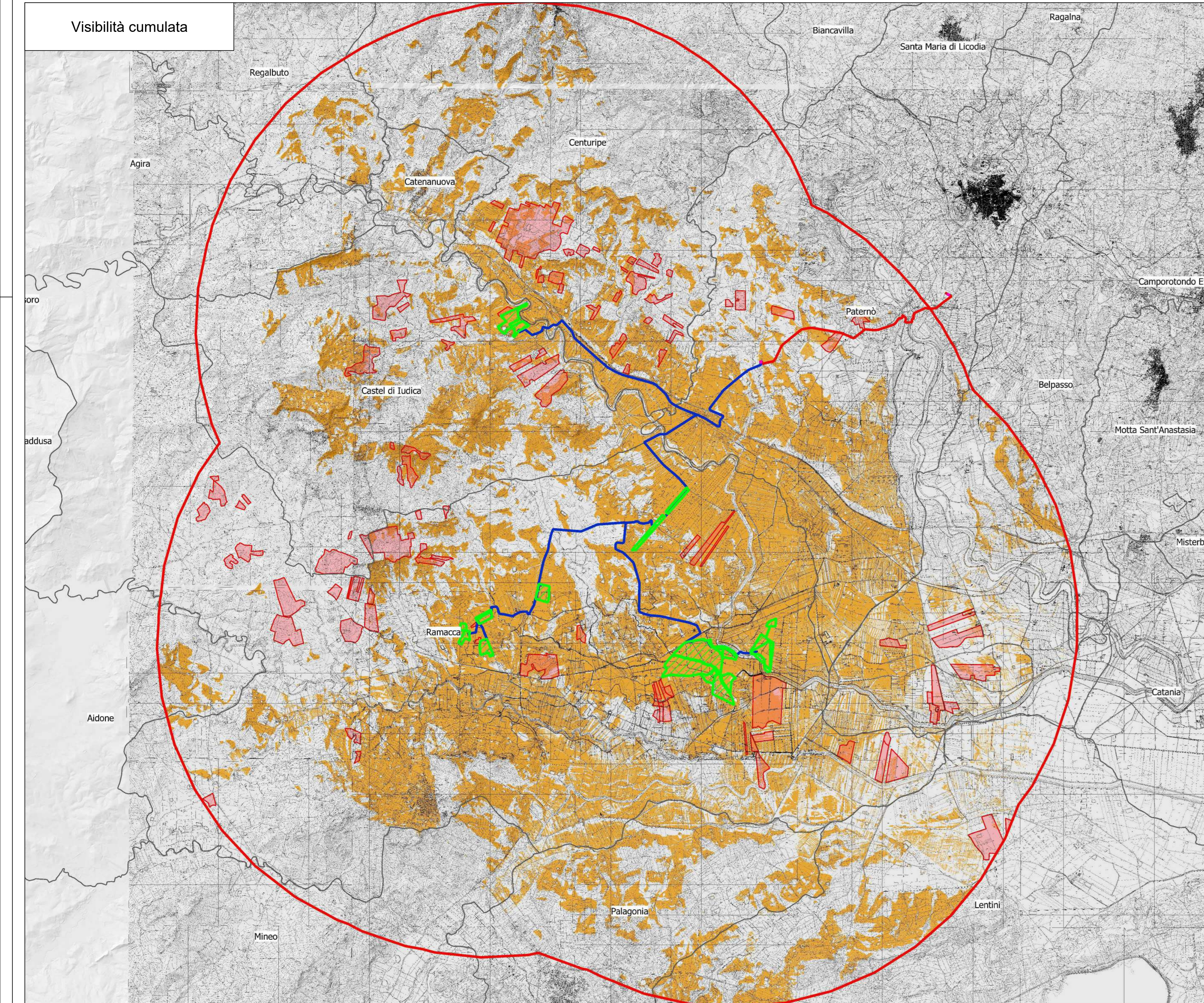


	[km ²]	[%]
Area visibile IF Aliai	256,7	33,7
Area visibile IF limitrofi	536,3	70,4
Area visibile cumulata	250,7	32,9
Incremento visibilità	6,0	0,8

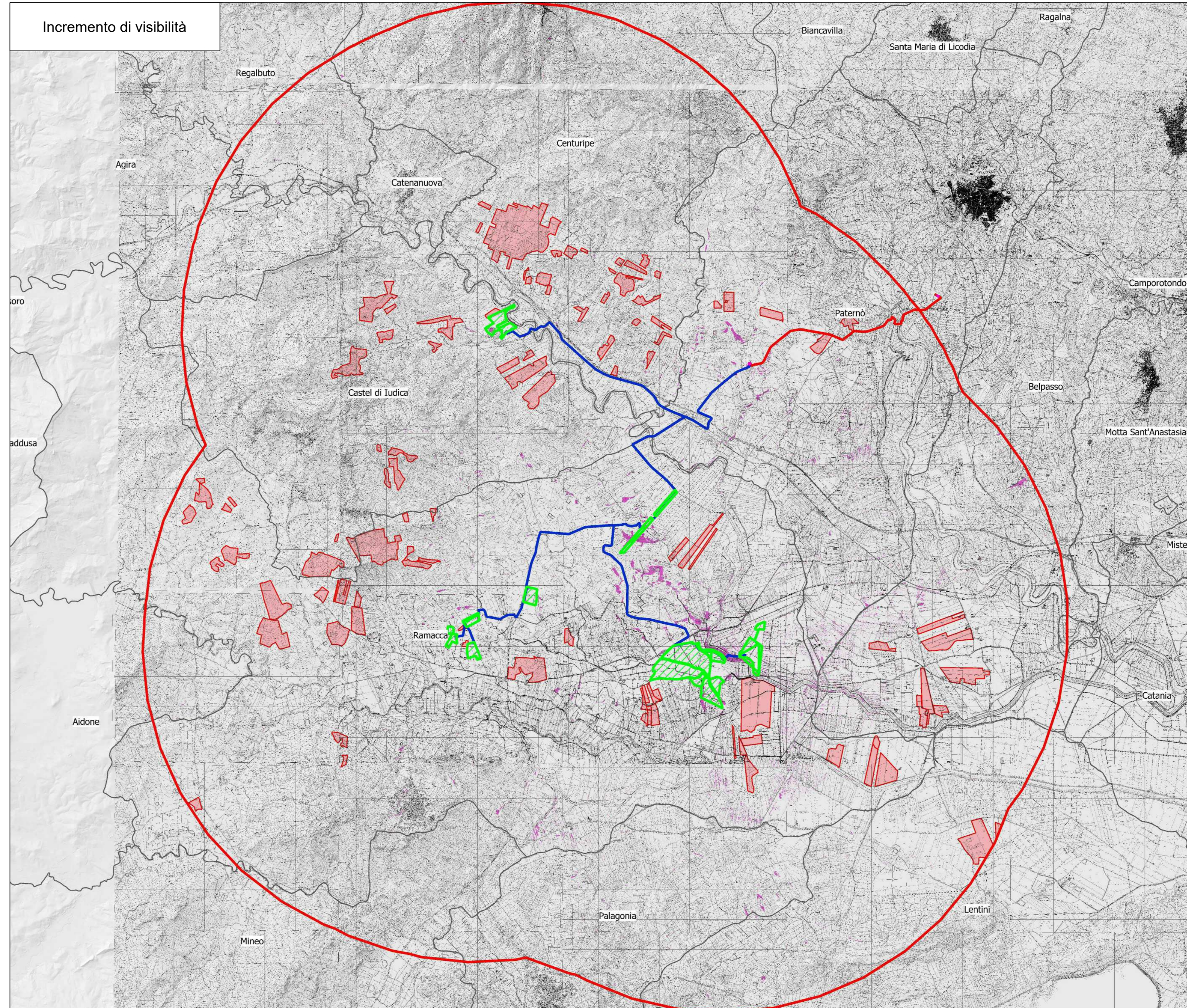
mappe di visibilità	
	IF Aliai
	aree visibili IF Aliai
	aree visibili IF limitrofi
	aree visibili cumulata
	aree con incremento di visibilità
	Sottostazioni elettriche
	Cavidotto AT
	Cavidotto MT
	Limiti comunali
	IF limitrofi esistenti o in autorizzazione
	Buffer 10 km

Parco fotovoltaico limitrofo	Distanza dal parco Aliai [m]	Area confine proprietà [kmq]	Area zone produzione [kmq]
214 cod. proc. "EUROSUN SICILY 3 S.R.L."	76	0,027	0,016
170 cod. prod. SUNCORE 5 AMARANTO 3 SRL	6,007	0,608	0,365
1230 cod. proc. "FALCK RENEWABLES SICILIA S.R.L."	6,729	0,597	0,358
1533 cod. proc. "MP SICILIA 1 S.R.L."	9,726	0,098	0,059
1126 cod. proc. "ENEL GREEN POWER SOLAR ENERGY S.R.L."	5,548	0,368	0,221
1604 cod. proc. "RAMACCA S.R.L."	6,601	0,194	0,116
1444 cod. proc. "AZIONA ENERGIA GLOBAL ITALIA S.R.L."	9,059	0,885	0,531
1025 cod. proc. "ENERGIE RINNOVABILI S.R.L."	9,357	0,061	0,037
1598 cod. proc. "PV IT UNO S.R.L."	7,957	0,135	0,081
213 cod. proc. "EUROSUN SICILY 3 S.R.L."	112	0,026	0,015
1511 cod. proc. "SCS SVILUPPO 2 S.R.L."	3,877	0,168	0,101
1309 cod. proc. "ECOSOUND 1 S.R.L."	6,083	0,120	0,072
In esercizio	1,625	0,010	0,006
1047 cod. proc. "SONNEDIX SAN FRANCESCO "Alvin"	1,245	0,206	0,134
1047 cod. proc. "SONNEDIX SAN FRANCESCO "Alvin"	1,693	0,556	0,333
In esercizio	1,726	0,015	0,009
In esercizio	627	0,026	0,015
In esercizio	818	0,031	0,019
In esercizio	144	0,058	0,035
In esercizio	3,019	0,039	0,023
136 cod. proc. SG PROGETTI UNO S.R.L.	818	1,676	1,005
In esercizio	696	0,018	0,011
In esercizio	4,421	0,019	0,012
In esercizio	4,255	0,022	0,013
In esercizio	7,377	0,025	0,015
In esercizio	5,793	0,054	0,032
1007 cod. proc. IBI 8 S.R.L.	3,163	4,241	2,544
1024 cod. proc. ITS MEDORA S.R.L.	3,364	1,625	0,975
1085 cod. proc. "RAMACCA ENERGIA S.R.L."	5,755	1,338	0,803
1187 cod. proc. "IRVI 8 S.R.L."	2,070	4,932	2,959
1212 cod. proc. "ALLEANS RENEWABLES PROGETTO 2 S.R.L."	3,321	0,759	0,455
1225 cod. proc. "RAMACCA SOLAR S.R.L."	1,399	2,025	1,215
1235 cod. proc. "ITS MEDORA S.R.L."	8,404	0,936	0,561
1237 cod. proc. "ITS MEDORA S.R.L."	3,735	0,458	0,275
1255 cod. proc. "OVERSTAR S.R.L."	1,568	0,672	0,403
1287 cod. proc. "ITS MEDORA S.R.L."	4,712	0,182	0,109
1327 cod. proc. "SONNEDIX SANTA RITA S.R.L."	4,700	1,074	0,641
1335 cod. proc. "SERRALUNGA FV S.R.L."	1,785	0,834	0,501
1603 cod. proc. "IRON SPV S.R.L."	1,132	0,940	0,564
112 cod. proc. FW TURNA S.R.L.	5,758	0,743	0,446
924 cod. proc. RESREI S.R.L.	6,372	0,472	0,283
1117 cod. proc. SONNEDIX SAN PAOLO SRL "Siber"	3,134	0,672	0,403

Visibilità cumulata



Incremento di visibilità



REGIONE SICILIA

Livello di progettazione/Level of design: **Progetto Definitivo**

Oggetto/Object: **PROGETTO ALIAI**
Realizzazione impianto agrovoltaico in area agricola

Elaborato/Drawing: **CARTE DI ANALISI DELLA VISIBILITÀ**

Formato/Size: A0	Scale/Scala: 1:60.000	Codice/code: MITEPUATAV091S1
Date/Date: 02/10/2023	Nome file/File name: MITEPUATAV091S1.pdf	
Revision: 00	Date: 30/11/2021	Description: Prima emissione
01	Date: 02/10/2023	Description: Emissione per risposta a richiesta integrazioni MIC n. 7916 del 16.05.2023

Commessa/Project order: **Progettazione Impianto Fotovoltaico**

Prodotto/Def. Qualitativo: Dott. Gaetano Bellomo	Approvato/Def. esa Maria A. Marino	Progettista/ingegnerista: Ing. Vincenzo Cicculi	Verificato/ing. Angelo Luzzo
--	------------------------------------	---	------------------------------

Committente/Customer: **CHERRY PICKING S.R.L.**
VIA Romagnosi 96 - Floridia (SR)
P.IVA: 02016600898

Progettazione e sviluppo/Planning and development: **ICS S.R.L.**
Via Pasquale Sottoserra, 7, 20129, Milano (MI)
+39(0) 0931 999730 - P.IVA: 00485050892

ICS