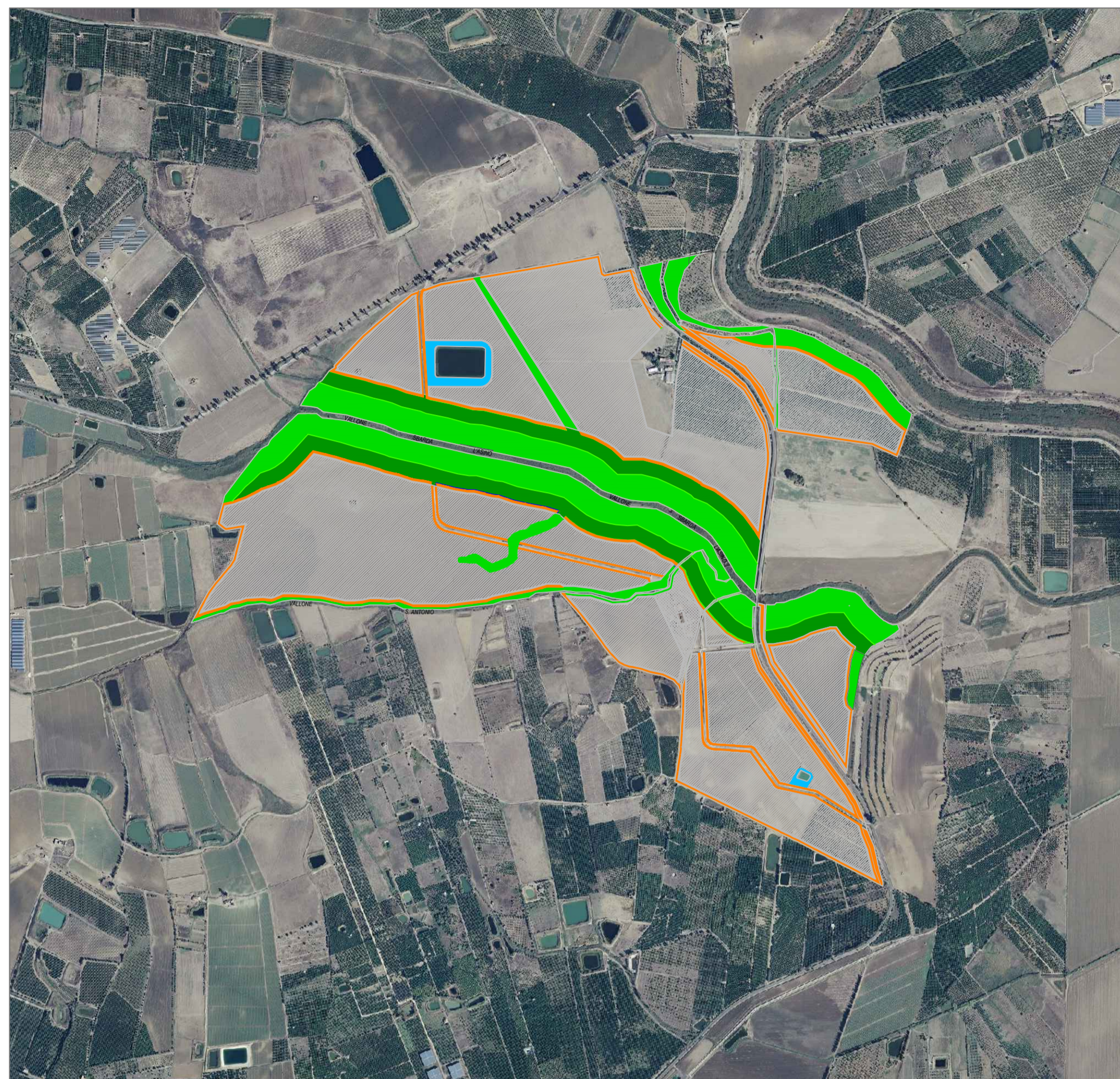
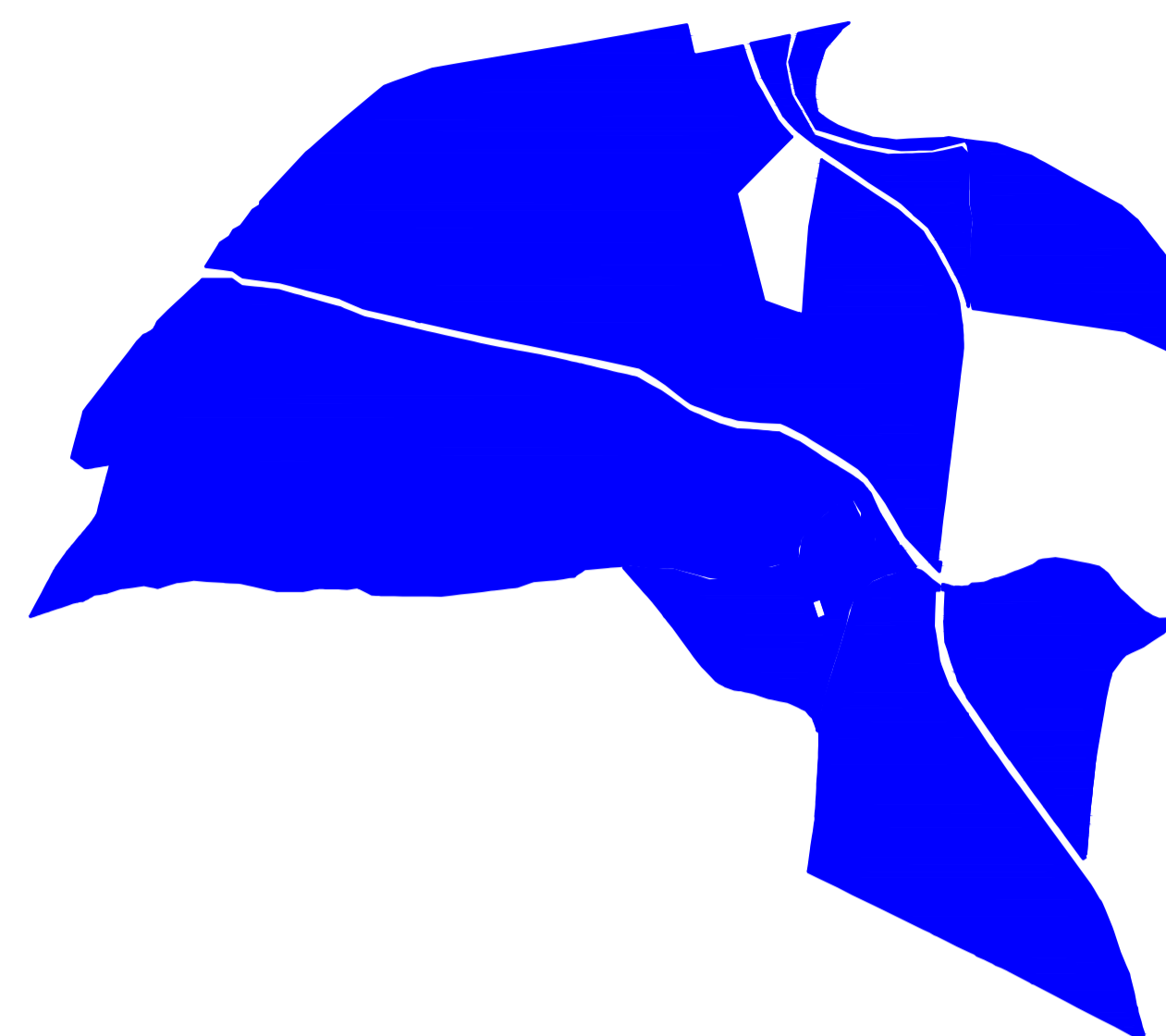


### Opere di mitigazione su ortofoto

SCALA 1:15.000



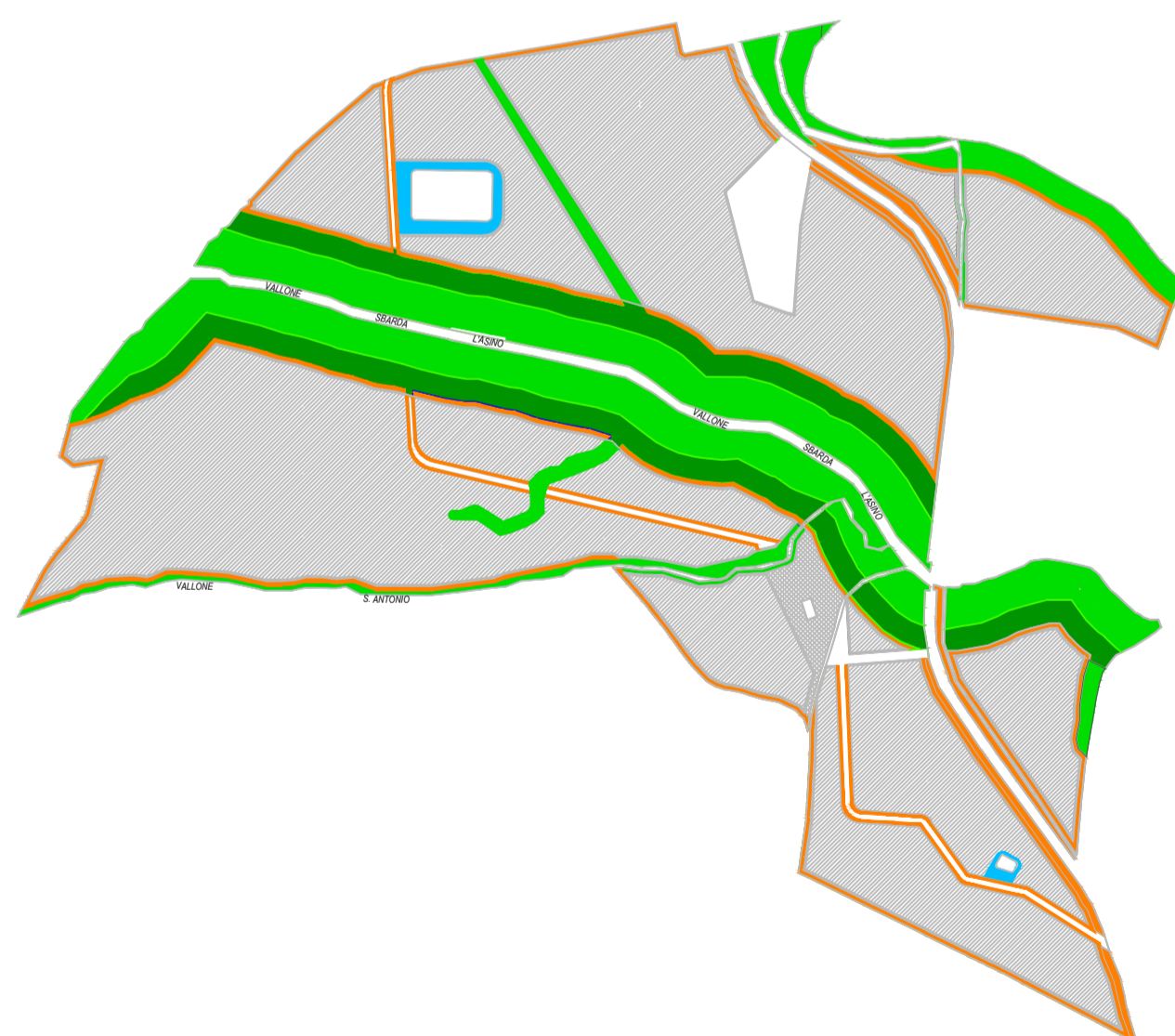
### Area in disponibilità



(E) - Area in disponibilità (sup.tot. 241,35 ha)

	(E) PERIMETRO AREA NELLA DISPONIBILITÀ (HA)	AREA DI IMPIANTO (moduli - viabilità - cabine) (HA)	(A+B+C) OPERE PROGETTO PAESAGGISTICO INTEGRATO (HA)	(D+F) - Coltivazioni agricole (HA)
<b>ALIAI 1</b>	241,35	71,19	67,12	78,73

### Opere di mitigazione



**(A) - Vegetazione lungo il confine (sup.tot. = 18,84 ha)**  
di cui

- fascia di rispetto al confine stradale (sup.=3,60 ha)
- fascia di mitigazione perimetrale (sup.=15,24 ha)

**(C) - Piccole zone umide nell'area circostante i bacini idrici (sup.tot.=1,89 ha)**  
di cui

- Bacino idrico (sup.=1,89 ha)

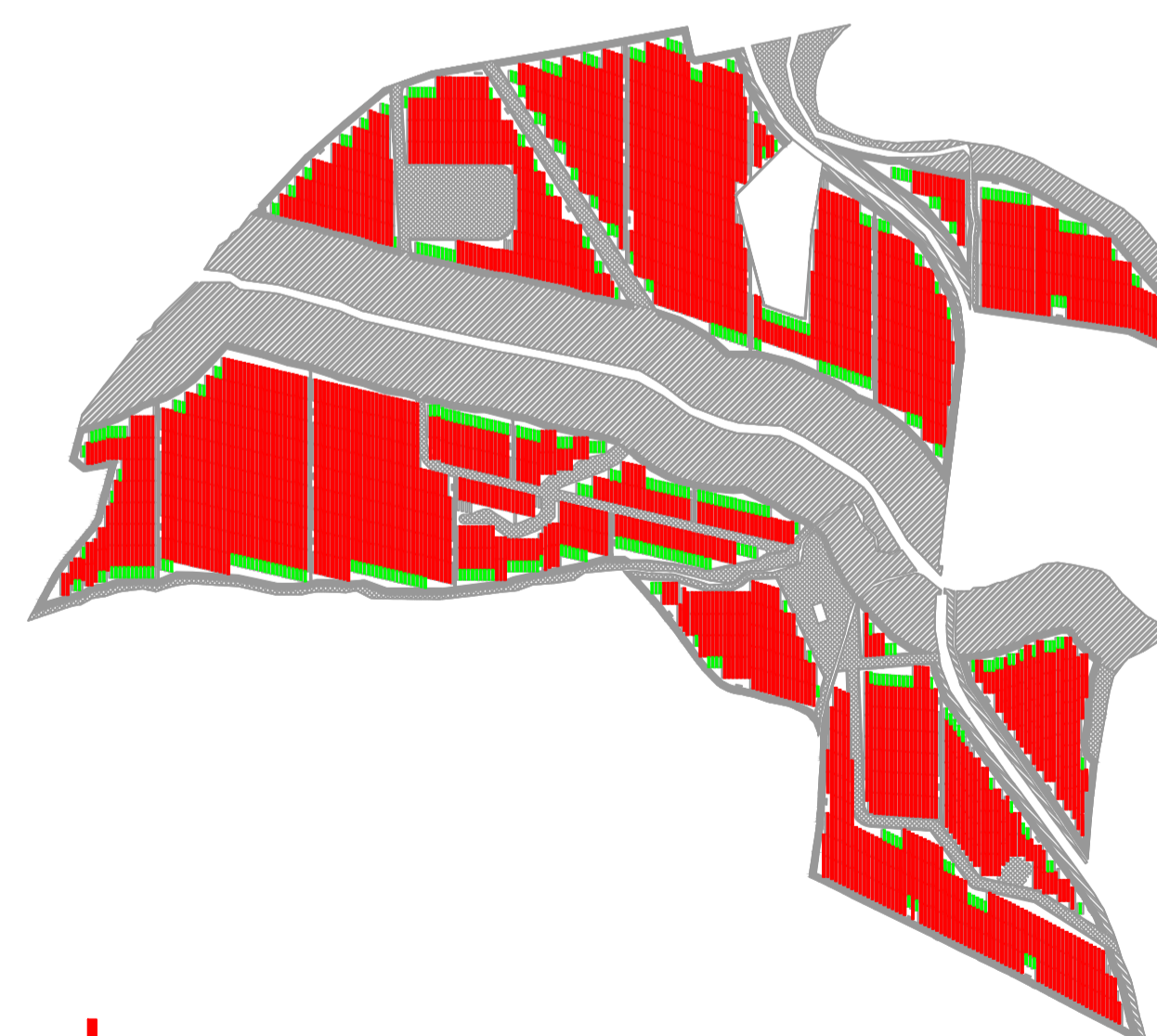
**(B) - Recupero della vegetazione ripariale (sup.tot. = 46,39 ha)**  
di cui

- Vincolo Paesaggistico - Regimi Normativi (sup.= 37,39 ha)
- Vallone S. Antonio (corso d'acqua) (sup.=2,89 ha)
- Aree escluse (sup.=2,84 ha)
- Impluvi (sup.=3,27 ha)

**(F) - Coltivazioni agricole (sup.tot. = 20,61 ha)**  
di cui

- Vincolo Paesaggistico - Regimi Normativi (sup.= 20,61 ha)

### Coltivazioni agricole



(D) - Coltivazioni fra le file di moduli (sup. totale 58,12 ha)

REGIONE SICILIA  
COMUNE DI RAMACCA (CT), CASTEL DI IUDICA (CT),  
PATERNO' (CT) E CENTURIPPE (EN)

Livello di progettazione/Level of design

Progetto Definitivo

Oggetto/Object

PROGETTO ALIAI

Realizzazione impianto agrovoltico in area agricola nel Comune di  
RAMACCA (CT)

sottocampo ALIAI 1

Elaborato/Drawing

Calcolo vegetazione e coltivazioni

Formato/Size	Scala/Scale	varie	Codice/code	MITEPUATAV19811
<b>A1</b>	Data/Date	27/09/2023		
	Nome file/File name	MITEPUATAV19811.pdf		

Revision	00	Date	27/09/2023	Description	Prima emissione - Integrazione in risposta al Ministero della Cultura

Commessa/Project order

Progettazione Impianto Agrovoltico

Redatto: Ing. Vincenzo Crucillà

Approvato: Ing. Angelo Liuzzo

Committente/Customer

**CHERRY PICKING S.R.L.**

VIA Romagnosi 96 - Floridia (Sr)  
P.IVA: 02016600898

Progettazione e sviluppo/Planning and development

**ICS S.R.L.**

Via Lorenzo Mascheroni, 5, 20123, Milano (MI)

Project Manager: Ing. Raimondo Barone

+39(0) 0931 999730 - P.IVA: 00485050892

