

# INQUADRAMENTO TERRITORIALE E SINTESI DELLE STRATEGIE

## Legenda

### Limiti Amministrativi

- Province
- Comuni

### Aree Produttive

### Livelli gerarchici dei centri urbani

- Centri del I Livello
- Centri del II Livello
- Centri del III Livello
- Centri del IV Livello
- Centri del V Livello

### Sistema Relazionale

- Linea ferroviaria
- Infrastrutture viarie primarie di interesse regionale
- Infrastrutture viarie esistenti
- AUTOSTRADA
- SS
- SP
- Infrastrutture viarie principali da completare e/o adeguare (Piano Regionale Viabilità 2003)

- ASSE BRADANICO
- COLLEGAMENTO SAURINA - AGRINA - SINNICA
- COLLEGAMENTO SS N. 653 SERRAPOTIMA
- CONNESSIONE EST TRASVERSALE SUPERIORE - TRASVERSALE ALTA
- CONNESSIONE OVEST TRASVERSALE SUPERIORE - TRASVERSALE ALTA
- TRASVERSALE A3 AGRINA
- TRASVERSALE ALTA
- TRASVERSALE BASSA
- TRASVERSALE EST - OVEST (Bassa)
- TRASVERSALE EST-OVEST (Alta)
- TRASVERSALE EST-OVEST (Superiore)
- TRASVERSALE NORD- SUD

### Aree Protette e Rete Natura 2000

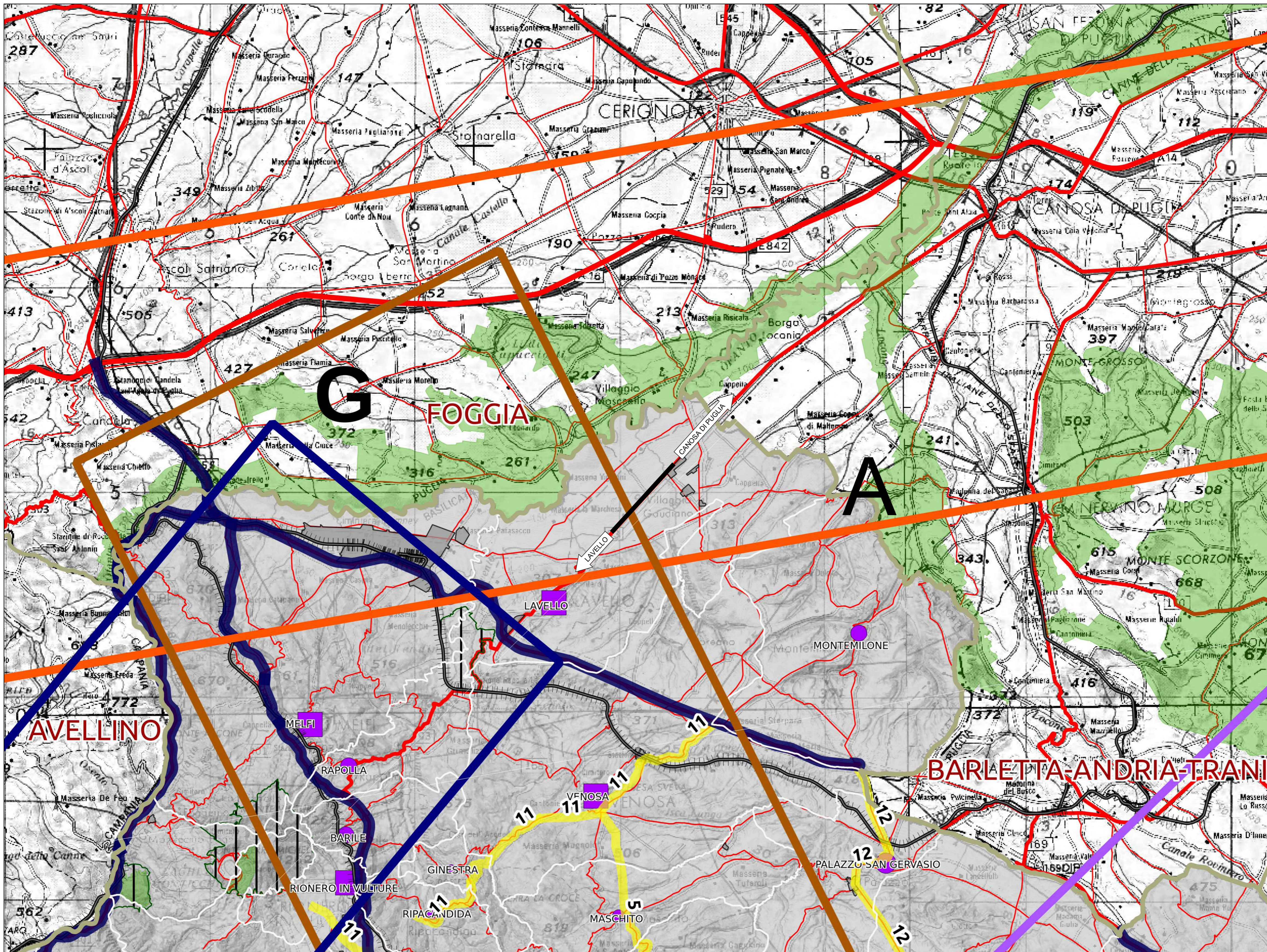
- Riserve, parchi e territori di protezione
- SIC e ZPS

### INTERVENTI PROGRAMMATI RELATIVI ALLE INFRASTRUTTURE VIARIE

- A - Piattaforma Napoli- Bari di connessione tra la direttrice tirrenica e la direttrice adriatica
- B - Direttrice tirrenica
- C - Direttrice di connessione con la Piattaforma territoriale Bari-Varna
- D - Piattaforma Interregionale del Metapontino
- E1 - Piattaforma Interregionale della Direttrice Basentana - Ambito strategico del Potentino occidentale
- E2 - Piattaforma Interregionale della Direttrice Basentana - Nodo urbano di Potenza
- E3 - Piattaforma Interregionale della Direttrice Basentana - Ambito strategico del Potentino orientale
- F - Progetto Strategico - Direttrice territoriale interregionale di connessione Potenza-Bari
- G - Progetto Strategico - Direttrice territoriale interregionale di connessione Potenza-Melfi-Candela
- H - Progetto Strategico - Direttrice territoriale interregionale Ofantina
- I - Progetto Strategico - Nodo strategico Brienza-Marsico Nuovo di accesso alla direttrice Agri
- L - Progetto Strategico - Direttrice territoriale Interregionale Maratea-Golfo di Policastro

## LEGENDA

- Tracciato di Progetto



Fonte: PSP Piano Strutturale Provinciale 2013 - Elab. 25



Direzione Tecnica

**S.S. 93 APPULO LUCANA**  
 Lavori di adeguamento planoaltimetrico a salvaguardia del corpo stradale dal km 43+000 al km 50+000  
 1° Stralcio dal km 45+870 al km 48+350.

### PROGETTO DI FATTIBILITA' TECNICO ED ECONOMICA

PROGETTAZIONE: R.T.I.: TECHPROJECT S.r.l., INGEGNERIA DEL TERRITORIO S.r.l., E&G ENGINEERING & GRAPHICS S.r.l., P.A.T. S.r.l., SETECO INGEGNERIA S.R.L., CONSORZIO UNING S.c.r.l., STUDIO CORONA S.r.l. CIVIL ENGINEERING, S.E.T.A.C. S.r.l.

IL GEOLOGO	I PROGETTISTI SPECIALISTICI	GRUPPO DI PROGETTAZIONE (Mandatario)
GEOL. CLAUDIO CRICCHI ORD. GEOL. LAZIO N° 754	ING. SIMONE ROMAGNOLI ORD. INGG. ROMA N° 40200 ING. TIZIANA BASTIANELLO ORD. INGG. ROMA N° 16240 PROF. ING. VITTORIO RANIERI ORD. INGG. ROMA N° 4910 PROF. ING. PASQUALE COLONNA ORD. INGG. BARI N° 1862 DOTT.SSA ADELE BARBIERI ISCRITTA MIBAC-1° FASCIA	
COORDINATORE PER LA SICUREZZA IN FASE DI PROGETTAZIONE	ING. GIANCARLO TANZI ORD. INGG. ROMA N° 20314	
VISTO: IL RESPONSABILE DEL PROCEDIMENTO	DOTT. ING. MASSIMILIANO FIDENZI	IL PROGETTISTA E RESPONSABILE DELL'INTEGRAZIONE DELLE PRESTAZIONI SPECIALISTICHE (DPR207/10 ART 15 COMMA 12): ING. GIANCARLO TANZI ORD. INGG. ROMA N° 20314

11 - ISTANZA DI "VALUTAZIONE PRELIMINARE" AI SENSI DELL'ART. 6 C.9 D.LGS. 152/2006  
 11.02 - STRUMENTI DI PIANIFICAZIONE E SISTEMA VINCOLISTICO  
 STRALCIO PSP POTENZA - TAV. 1

CODICE PROGETTO	NOME FILE	REVISIONE	SCALA
PROGETTO	LV. ANNO		
DPPZ0206	P 23		
CODICE ELAB.	T001A20AMBCT05		
D			
C			
B			
A	PRIMA EMISSIONE	NOVEMBRE 2023	ARCH.SIMONE LEVI
REV.	DESCRIZIONE	DATA	REDDATO
			VERIFICATO
			APPROVATO