




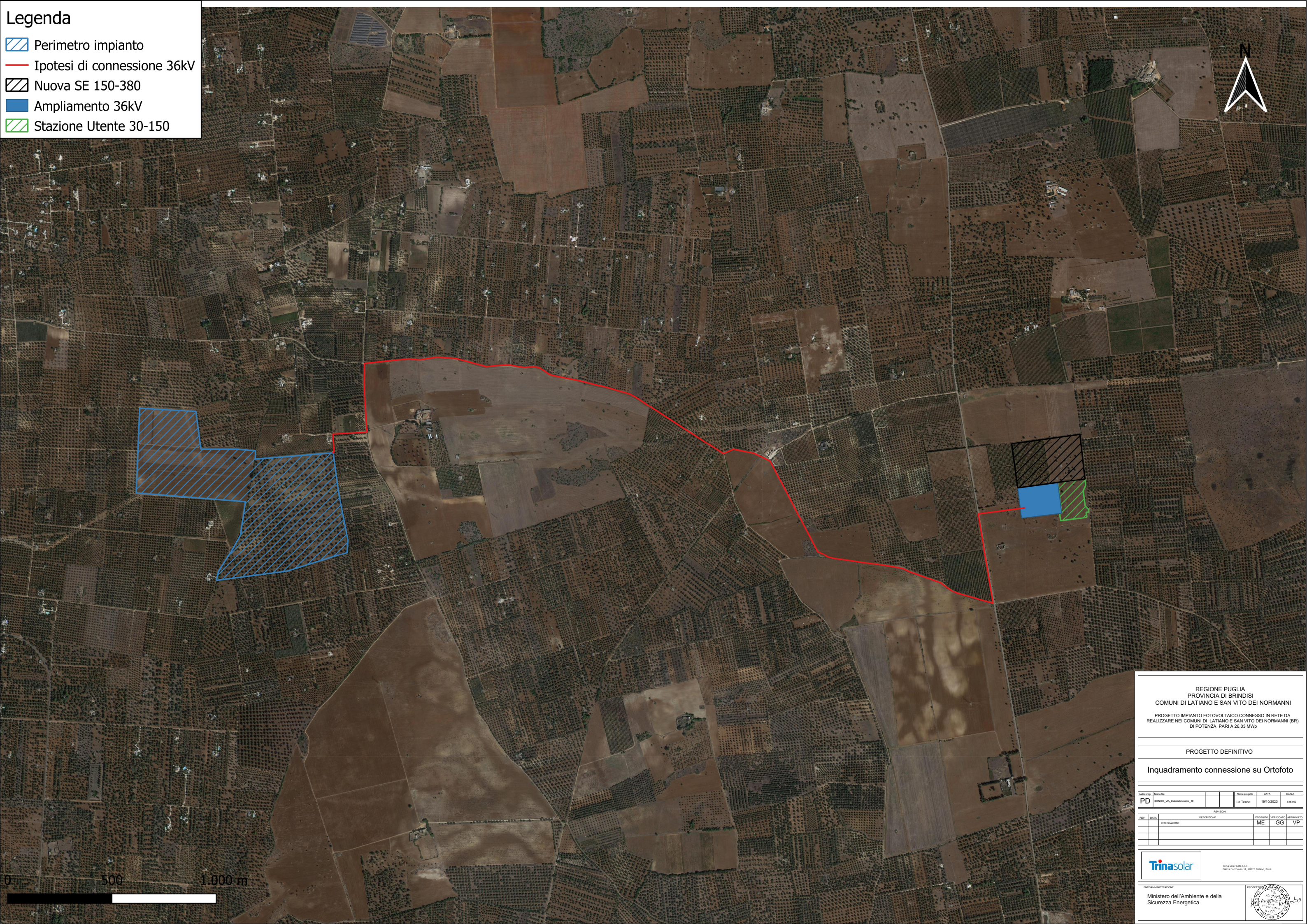


Legenda

-  Perimetro impianto
-  Ipotesi di connessione 36kV
-  Nuova SE 150-380
-  Ampliamento 36kV
-  Stazione Utente 30-150



REGIONE PUGLIA
PROVINCIA DI BRINDISI
COMUNI DI LATIANO E SAN VITO DEI NORMANNI

PROGETTO IMPIANTO FOTOVOLTAICO CONNESSO IN RETE DA
REALIZZARE NEI COMUNI DI LATIANO E SAN VITO DEI NORMANNI (BR)
DI POTENZA PARI A 26,03 MWp

PROGETTO DEFINITIVO

Inquadramento connessione su Ortofoto

Rev.	DATA	DESCRIZIONE	ESEGUITO	VERIFICATO	APPROVATO
PD	19/10/2023	La Teoria			


Trinasolar S.p.A.
Piazza Bonomi 14, 20123 Milano, Italia

Ministero dell'Ambiente e della Sicurezza Energetica

