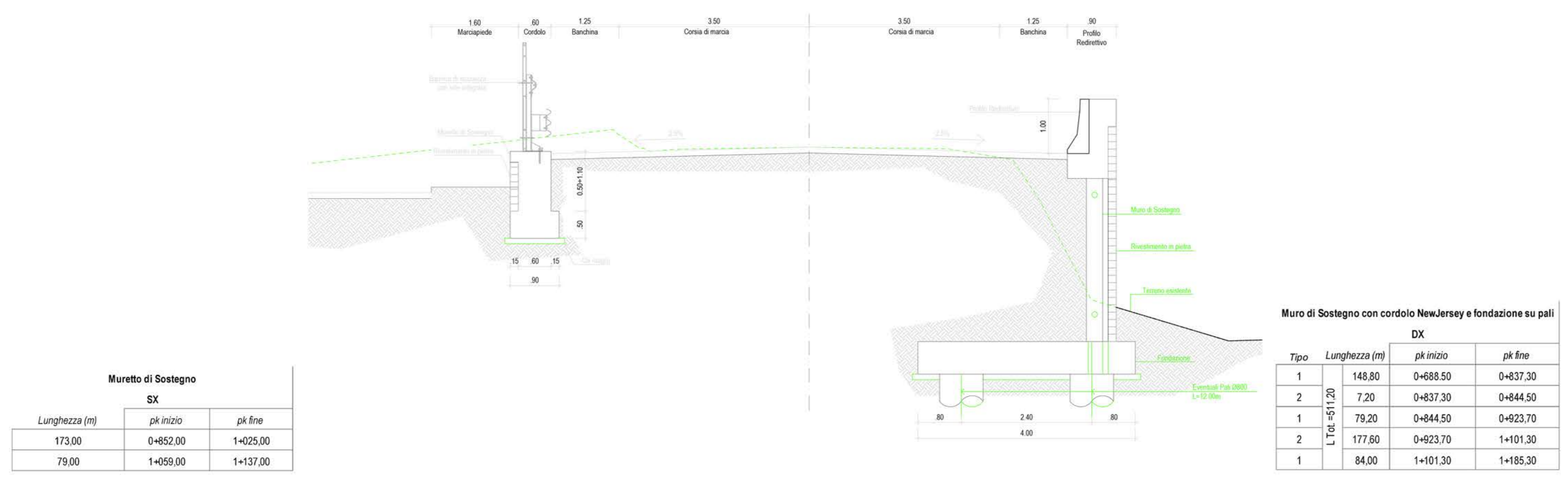


Opere di sostegno
Muretto di Sostegno e Muro di Sostegno con Profilo Redirettivo
Sezioni tipo
scala 1:50



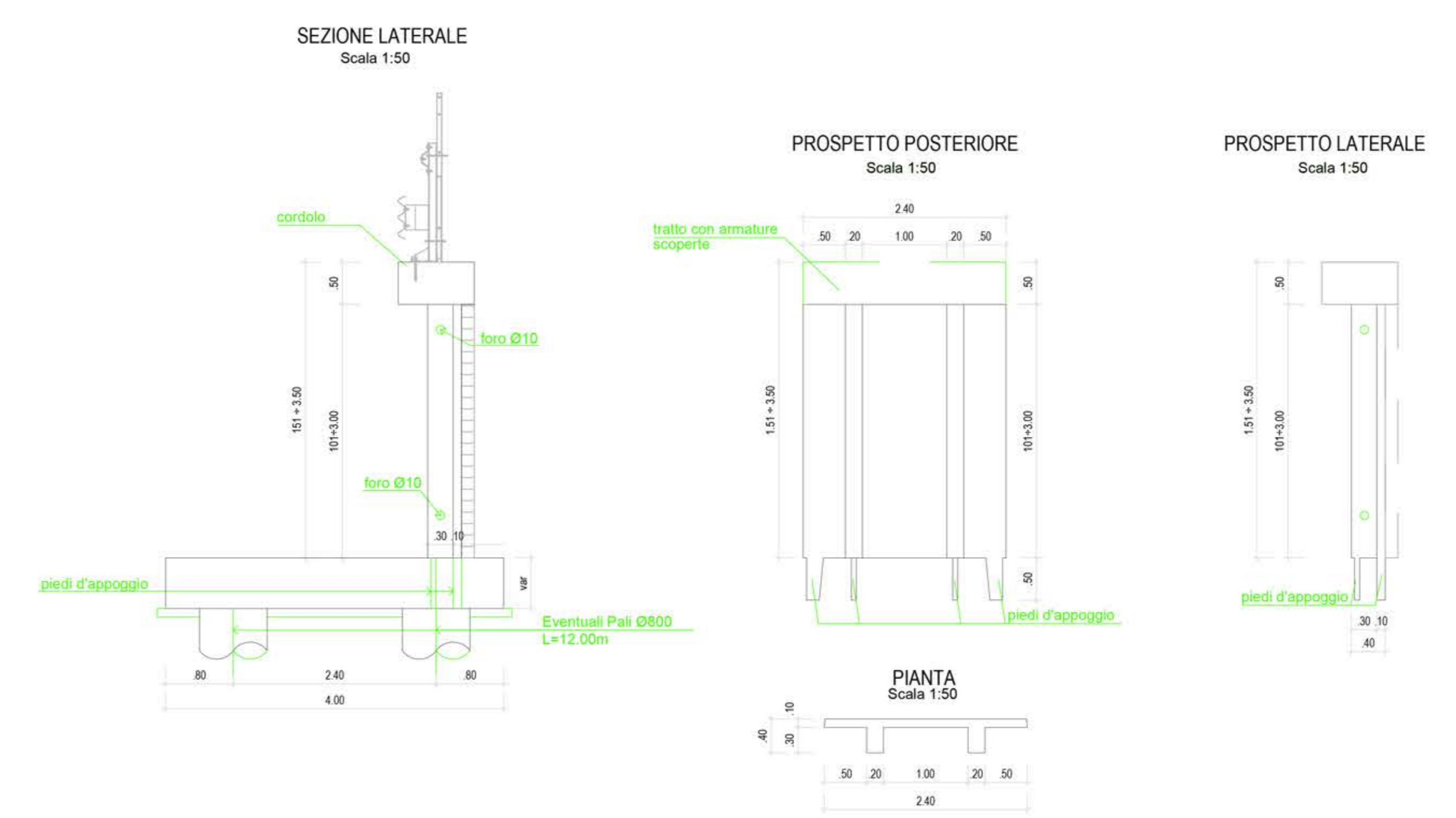
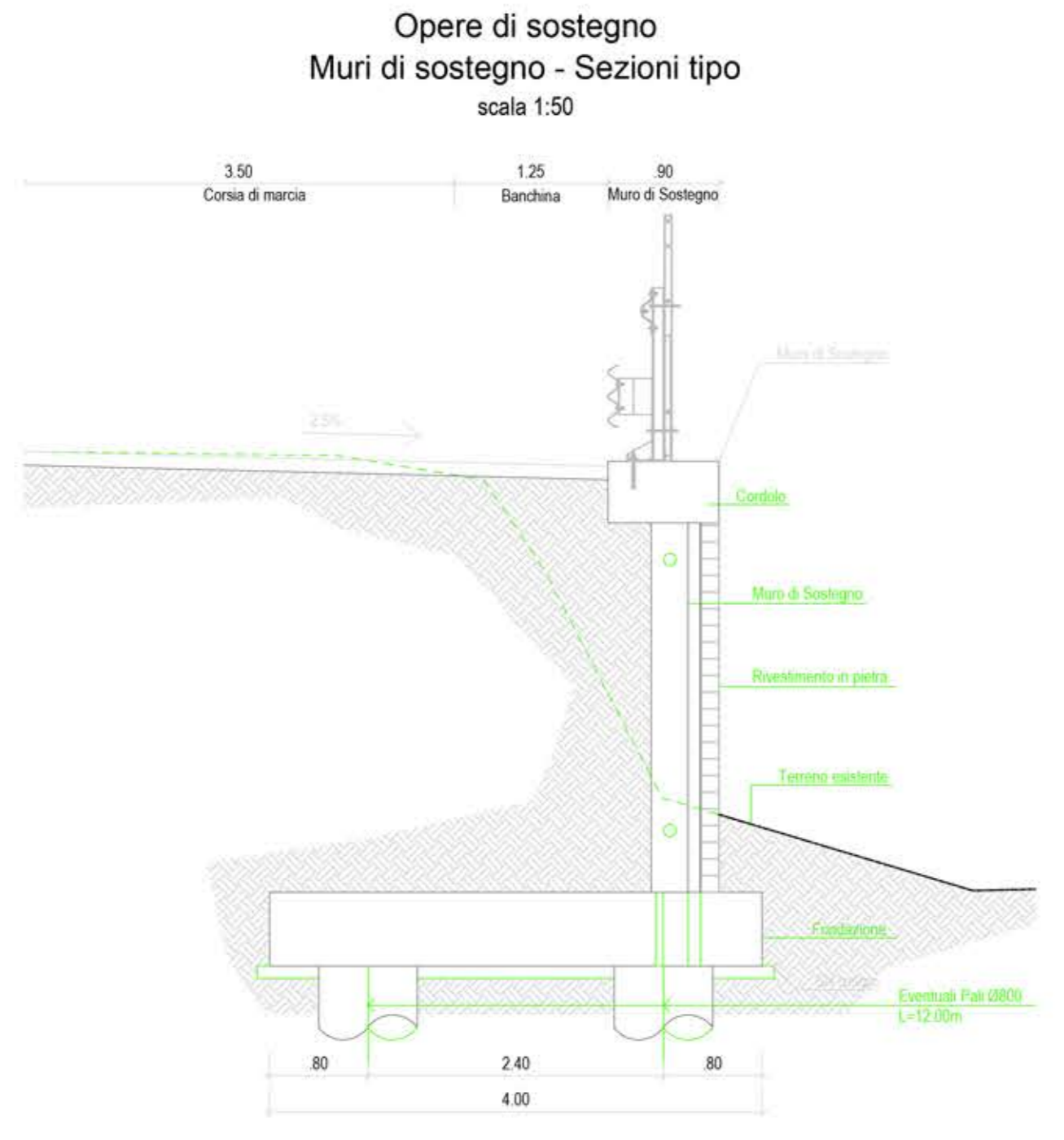
Muretto di Sostegno

SX		
Lunghezza (m)	pk inizio	pk fine
173.00	0+852.00	1+025.00
79.00	1+059.00	1+137.00

Muro di Sostegno con cordolo NewJersey e fondazione su pali

DX			
Tipo	Lunghezza (m)	pk inizio	pk fine
1	148.80	0+688.50	0+837.30
2	7.20	0+837.30	0+844.50
1	79.20	0+844.50	0+923.70
2	177.60	0+923.70	1+101.30
1	84.00	1+101.30	1+185.30

CARPENTERIA MURO DI SOSTEGNO - Tipo 1 - H=var. 1.51+3.50 m



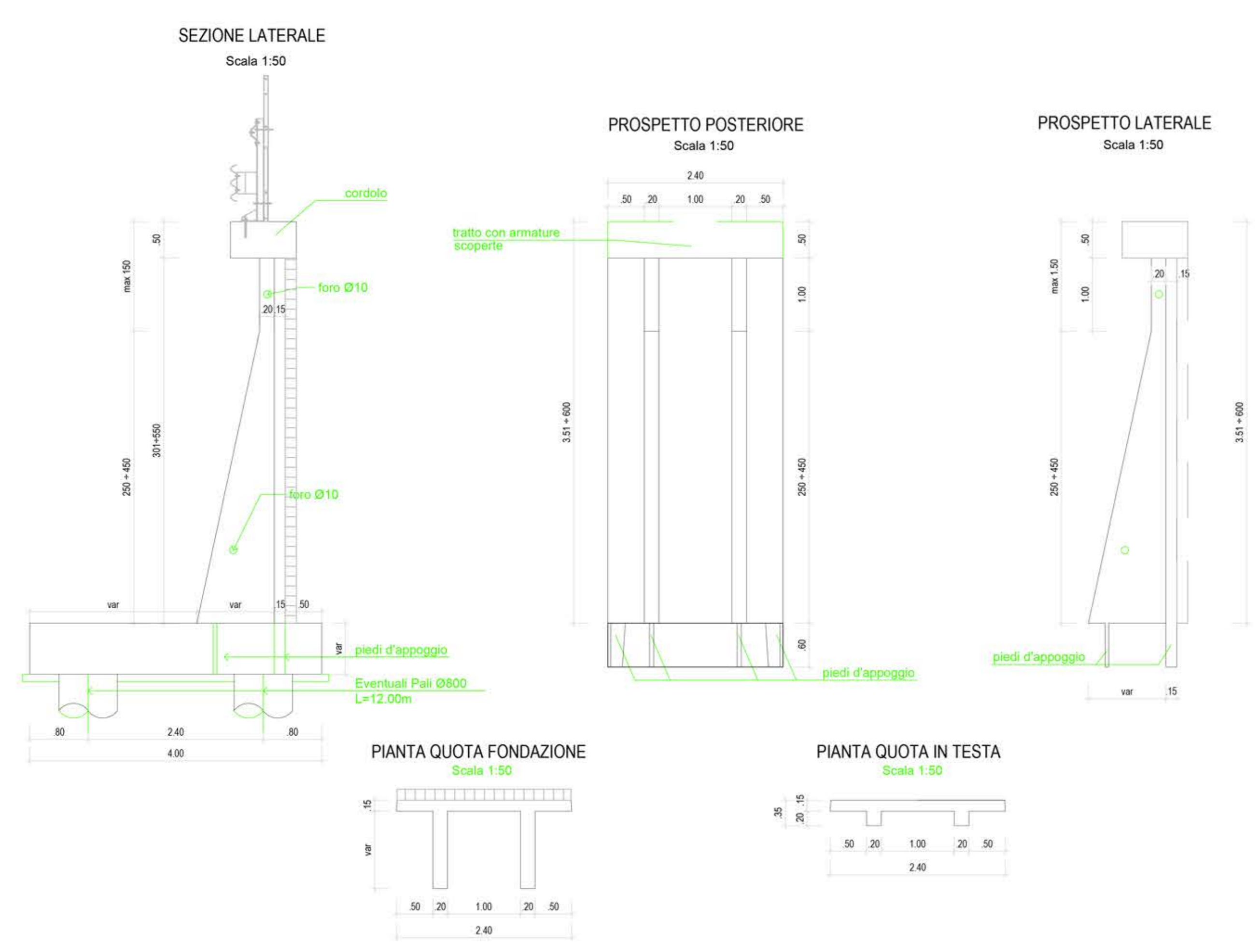
Muro di Sostegno

DX			
Tipo	Lunghezza (m)	pk inizio	pk fine
1	276.00	0+000.00	0+276.55
1	14.40	1+185.30	1+201.65
1	84.00	1+591.70	1+675.00
1	141.60	3+397.09	3+542.50

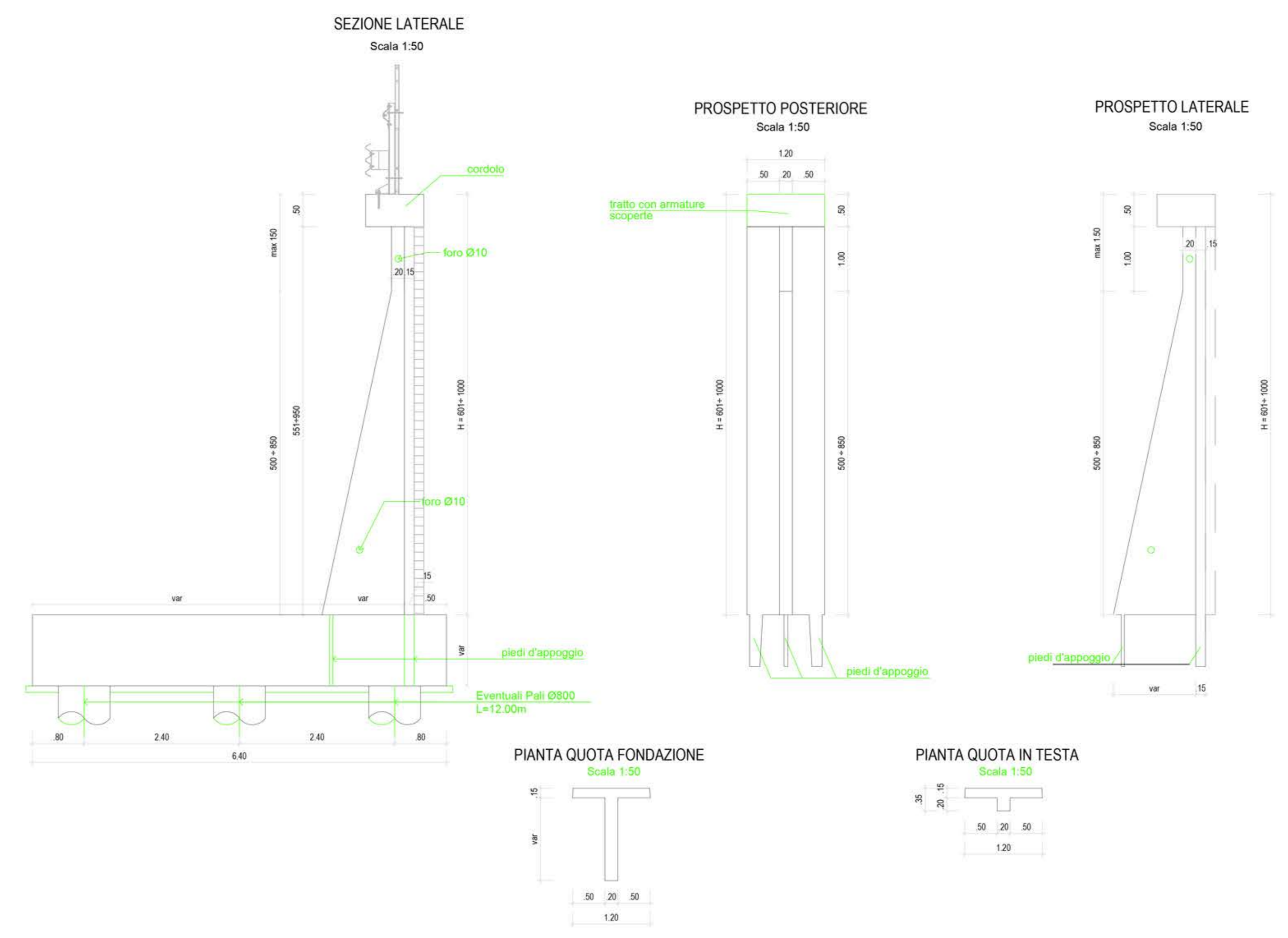
Muro di Sostegno con fondazione su pali

DX			
Tipo	Lunghezza (m)	pk inizio	pk fine
1	62.40	0+440.00	0+500.00
1	283.20	1+290.00	1+573.10
1	105.60	2+925.91	3+032.85

CARPENTERIA MURO DI SOSTEGNO - Tipo 2 - H=var. 3.51+6.00 m



CARPENTERIA MURO DI SOSTEGNO - Tipo 3 - H=var. 6.01+10.00 m



Sanas Gruppo IS Italiane
Struttura Territoriale Umbria

S.S. N.° 685 "DELLE TRE VALLI UMBRE"
RETTIFICA DEL TRACCIATO E ADEGUAMENTO ALLA SEZ. TIPO C2
DAL km 41+500 al km 51+500
STRALCIO II - LAVORI DI ADEGUAMENTO ALLA SEZ. TIPO C2
DAL km 45+700 al km 49+300

PROGETTO DEFINITIVO

IMPRESA: **VALORI** R.T.P.: **bonifica spa**
COSAR S.p.A. **AREA ENGINEERING**

PROGETTISTA E RESPONSABILE DELL'INTEGRAZIONE DELLE PRESTAZIONI SPECIALISTICHE:
Ing. Franco Ponso Bacchetti - Ordine Ing. Roma n. 7864 - Sez. A

VISTO IL RESPONSABILE DEL PROCEDIMENTO
Ing. Gianluca De Paolo

IL GEOLOGO:
Dott. Geol. Alessandro Spagninato
Ordine dei Geologi della Regione Siciliana n. 236

VISTO IL DEC
Arch. Lara Esposito

IL COORDINATORE PER LA SICUREZZA IN FASE DI PROGETTAZIONE (CSP):
Ing. Antonio Guglielmino
Ordine degli Ingegneri della Prov. di Catania n. 3276 - Sez. A

OPERE D'ARTE MINORI
Opere di sostegno - Muri di sostegno
Sezioni tipo

CODICE PROGETTO	NOME FILE	REVISIONE	SCALA
PG0375 D 2301	300-0200-30R-3001-A	A	1:50

REV.	EMISSIONE	DATA	REDDATTO	VERIFICATO	APPROVATO
A	DESCRIZIONE	03/09/2023	Gen. F. Ponso	Ing. M. Turchi	Ing. F. Ponso