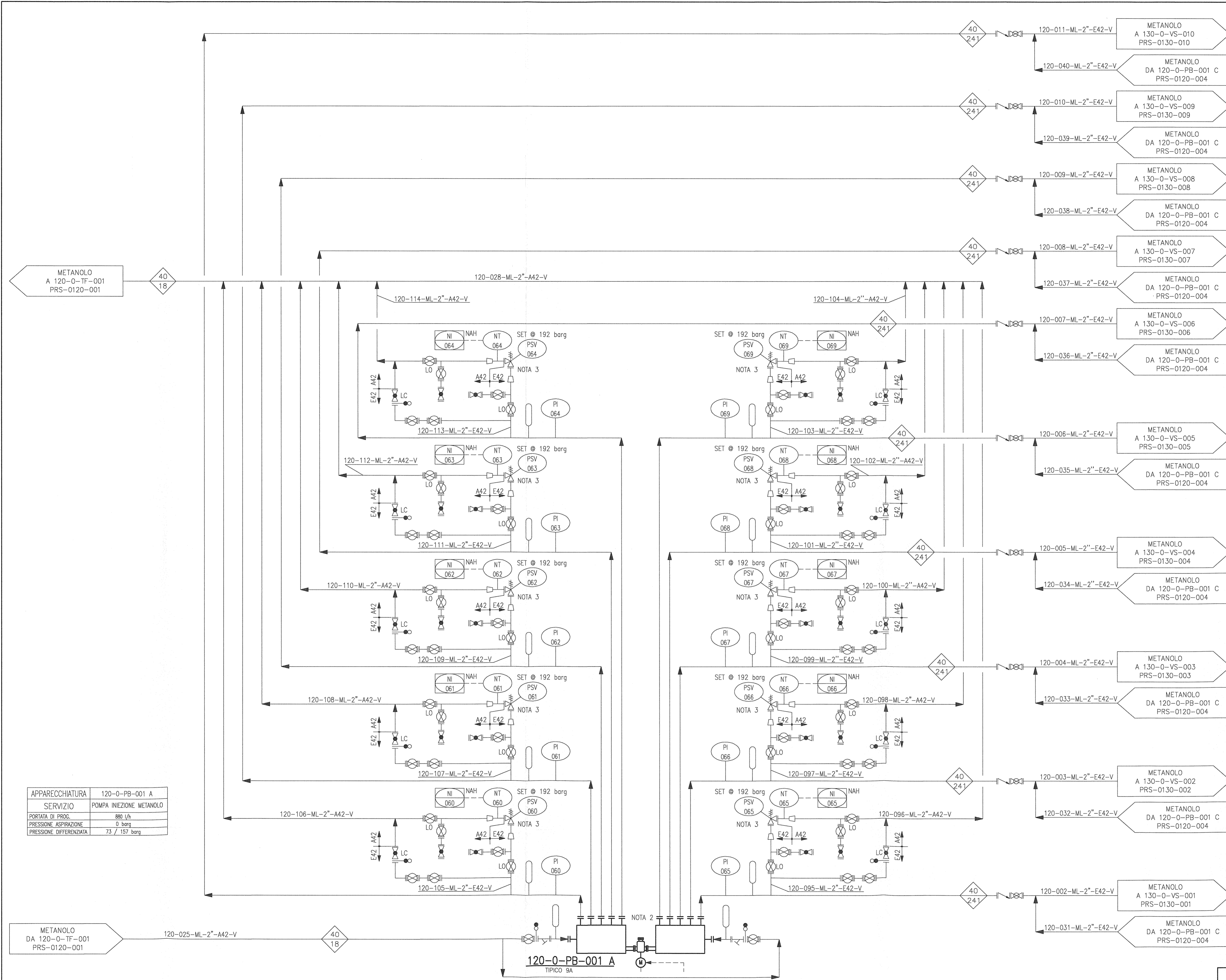


NOTE GENERALI:

- LE TUBAZIONI SARANNO DOTATE DI DRENI NEI PUNTI BASSI E DI SFIATI NEI PUNTI ALTI, NON MOSTRATI NEGLI SCHEMI.
- LA LUNGHEZZA DELLE LINEE FUORI TERRA DEVE ESSERE MINIMIZZATA.
- LE LINEE DI INGRESSO E DI USCITA DELLE PSV DOVRANNO ESSERE DRENANTI E SENZA SACCHE E I DIAMETRI DOVRANNO ESSERE CONFERMATI IN FASE DI INGEGNERIA DI DETTAGLIO.

NOTE :

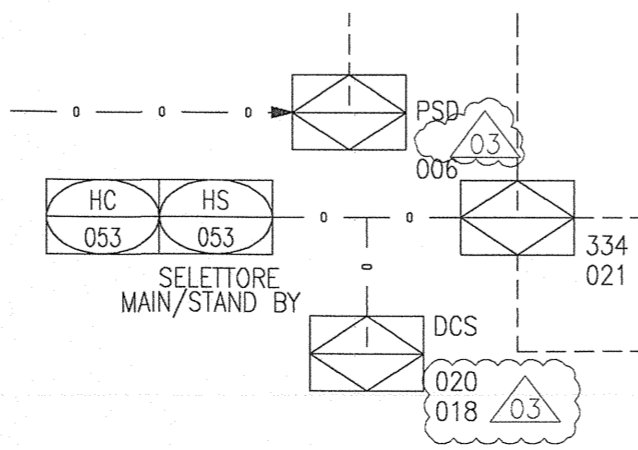
- 1) LE SIGLE DI TUTTI GLI STRUMENTI DEVONO ESSERE CONSIDERATE PRECEDUTE DAL NUMERO DELL'UNITA' E DEL TRENO CORRISPONDENTE. LE SIGLE DEGLI STRUMENTI IN CENTRALE DEVONO ESSERE PRECEDUTE DALLA SIGLA DI QUEST'ULTIMA (00).
- 2) LA CORSA DEL PISTONE DELLA POMPA E IL NUMERO DI GIRI SONO REGOLATI MANUALMENTE.
- 3) LA PSV SARA' A CURA DEL FORNITORE DELLA POMPA.



APPARECCHIATURA	120-0-PB-001 A
SERVIZIO	POMPA INIEZIONE METANOLO
PORTATA DI PROC.	880 l/h
PRESSIONE ASPIRAZIONE	0 barg
PRESSIONE DIFFERENZATA	73 / 157 barg

METANOLO DA 120-0-TF-001 PRS-0120-001

SEGNALE DA 120-0-TF-001 PRS-0120-001



SEGNALE A 120-0-PB-001 B PRS-0120-003

SEGNALE A 120-0-PB-001 C PRS-0120-004

LEGGENDA:

- ◊ °C TEMPERATURA MASSIMA OPERATIVA
- ◊ barg PRESSIONE DI PROGETTO
- ◊ FORNITORE ALTRI
- ◊ LIMITE DI FORNITURA

LISTA APPARECCHIATURE

120-0-PB-001 A

03	18/03/13	RI-EMISSIONE FINALE - REVISIONATO DOVE INDICATO	G. Fusco
02	02/11/12	EMISSIONE FINALE - REVISIONATO DOVE INDICATO	F. Fusco, F. Bianchi, L. Fieschi
01	11/06/12	RIEMMISSIONE PER APPROVAZIONE-REVISIONE GENERALE	B. Silvetti, F. Bianchi, G. Di Natale
00	28/03/12	EMISSIONE PER APPROVAZIONE	B. Silvetti, F. Fusco, G. Di Natale

STOGIT	CENTRALE STOCCAGGIO GAS ALFONSOLE	APS ENGINEERING COMPANY
SNAM RETE GAS	INGEGNERIA DI BASE PER LA REALIZZAZIONE DELLA CENTRALE DI STOCCAGGIO GAS	

SISTEMA INIEZIONE METANOLO (POMPA A)
UNITA' 120
SCHEMA DI MARCIA

SCALE	REVISIONE E SPECIFICAZIONE	REVISIONE IN	AREA	DATA	REVISIONE	STATO	REVISIONE
			0128	01	BPFM	12327	1 / 1