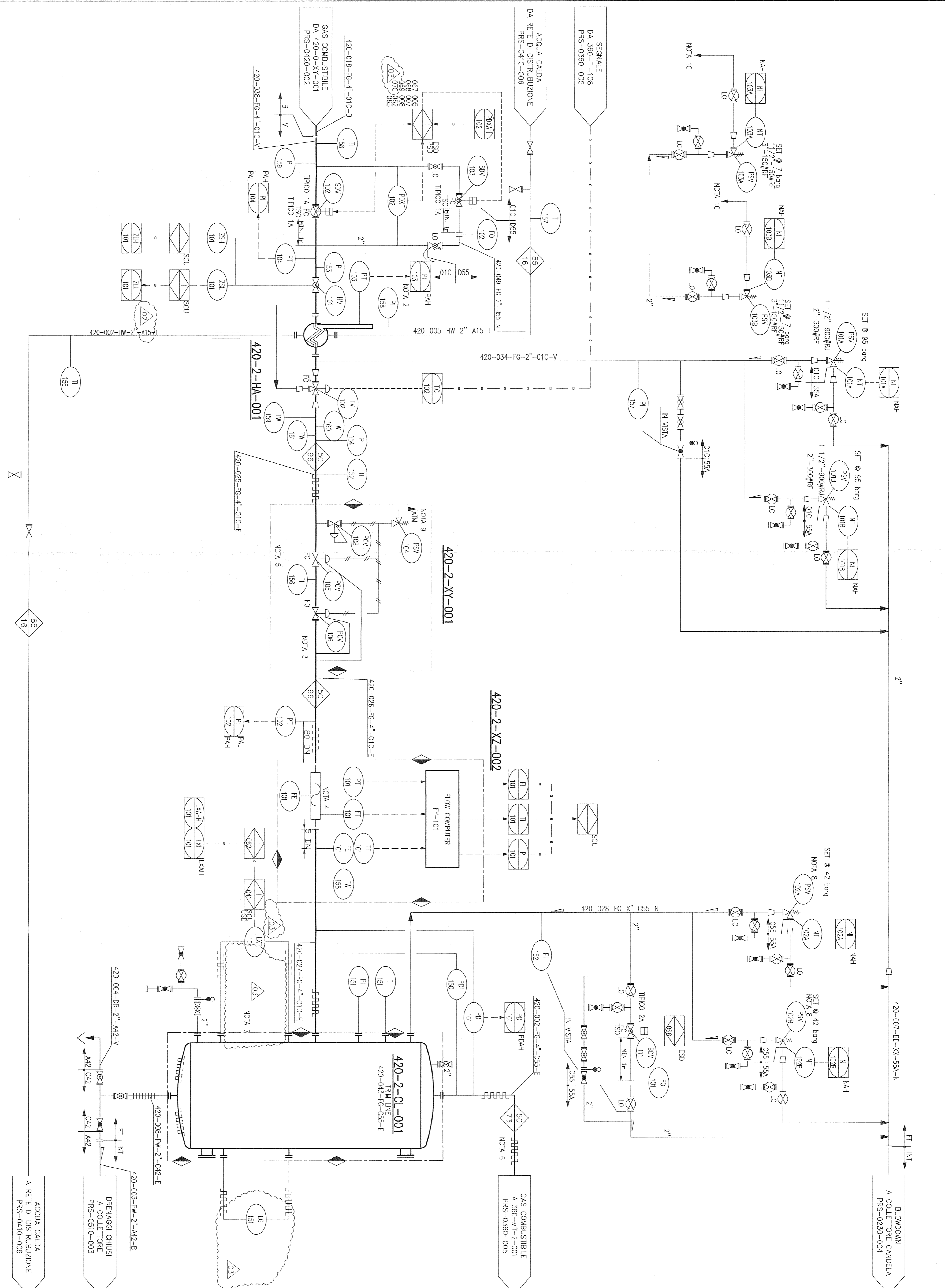


NOTE GENERALI:
 - LE TUBAZIONI SARANNO DOTATE DI DRENI NEI PUNTI BASSI E DI SFARI NEI PUNTI ALTI, NON MOSTRATI NEGLI SCHEMI.
 - LA LUNGHEZZA DELLE LINEE FUORI TERRA DEVE ESSERE MINIMIZZATA.
 - LE LINEE DI INGRESSO E DI USCITA DELLE PSV DOVANO ESSERE DRENANTI E SENZA SACCHE E I DIAMETRI DEVONO ESSERE CONFERMATI IN FASE DI INGEGNERIA DI DETTAGLIO.
 NOTE:
 1) LE SIGLE DI TUTTI GLI STRUMENTI DEVONO ESSERE CONSIDERATE PRECEDUTE DAL NUMERO DELL'UNITA' CORRISPONDENTE. LE SIGLE DEGLI STRUMENTI E DELLE APPARECCHIATURE IN CENTRALE DEVONO ESSERE PRECEDUTE DALLA SIGLA DI QUEST'ULTIMA (00).
 2) IL VALORE DI SET SARÀ FUNZIONE DELLA PRESSIONE OPERATIVA DEL FLUIDO INTERMEDIO PRESENTE NEL TUBO CAMICIA.
 3) LE VALVOLE SONO COMPRENSIVE DI TUTTI GLI ACCESSORI DI SICUREZZA O ALTRI DISPOSITIVI RITENUTI UTILI DAL FORNITORE PER IL SISTEMA, IN ACCORDO AL D.L. 16/04/2008 PUNTO 3.2.1.7.
 4) MISURATORE DI PORTATA AD ULTRASUONI TIPOLOGIA ED ARCHITETTURA IDONEA PER MISURA FISCALE.
 5) LA TRATTURA DELLE PSV SARÀ DETERMINATA IN FUNZIONE DEL GAS ALLA TURBINA, DA DEFINIRE A CURA DEL FORNITORE.
 6) DA CONFERMARE DAL FORNITORE DELLA TURBINA.
 7) I BOCCHELLI DEGLI STRUMENTI DI LIVELLO DEVONO ESSERE POSIZIONATI ALLA STESSA QUOTA.
 8) LA PSV SARÀ DEFINITA IN FASE D'INGEGNERIA DI DETTAGLIO.
 9) SCARICO IN ZONA SICURA.
 10) SCARICO IN POZZETTO A TENUTA CON COPERTURA ANTISPURZO.



LEGENDA:

- ◊ TEMPERATURA MASSIMA OPERATIVA
- ◊ barg PRESSIONE DI PROGETTO
- ◊ FORNITORE - LIMITE DI FORNITURA
- ◊ ALTRI

LISTA APPARECCHIATURE

420-2-HA-001
420-2-CL-001
420-2-XZ-002
420-2-XY-001

APPARECCHIATURA	420-2-CL-001
SERVIZIO	FILTRO GAS COMBUSTIBILE
RETE DI PRODOTTO SPA	TREND 2
RETE DI PRODOTTO GAS	42-220-E
TEMPERATURA DI PRODOTTO S	-20/90

APPARECCHIATURA	420-2-HA-001
SERVIZIO	PERISOLLAZIONE GAS COMBUSTIBILE
DATI DI PRODOTTO SPA	137
RETE DI PRODOTTO SPA	115
TEMPERATURA DI PRODOTTO S	55
TEMP. DI PRODOTTO MAX. TUB. C.	-20/90

P-1434_PR5-0420-004

STANDARDIZZAZIONE

SOFTWARE: AUTOCAD 2010

UNTA' 420
SCHEMA DI MARCIA

GAS COMBUSTIBILE TREND 2

REVISIONI:

REV.	DATA	DESCRIZIONE	REVISORE	SECURITARIA
03	16/03/13	RE-EMISSIONE FINALE - REV. DOVE INDICATO
02	13/03/13	EMISSIONE FINALE - REV. DOVE INDICATO
01	20/06/12	EMISSIONE PER APPROVAZIONE-REVISIONE GENERALE
00	16/03/12	EMISSIONE PER APPROVAZIONE

STOICIT
CENTRALE STOCAGGIO GAS ALFONSINE
INGEGNERIA DI BASE PER LA REALIZZAZIONE DELLA CENTRALE DI STOCAGGIO GAS

APS
ALFONSINE
CONSORZIO

SCALE: 1/1