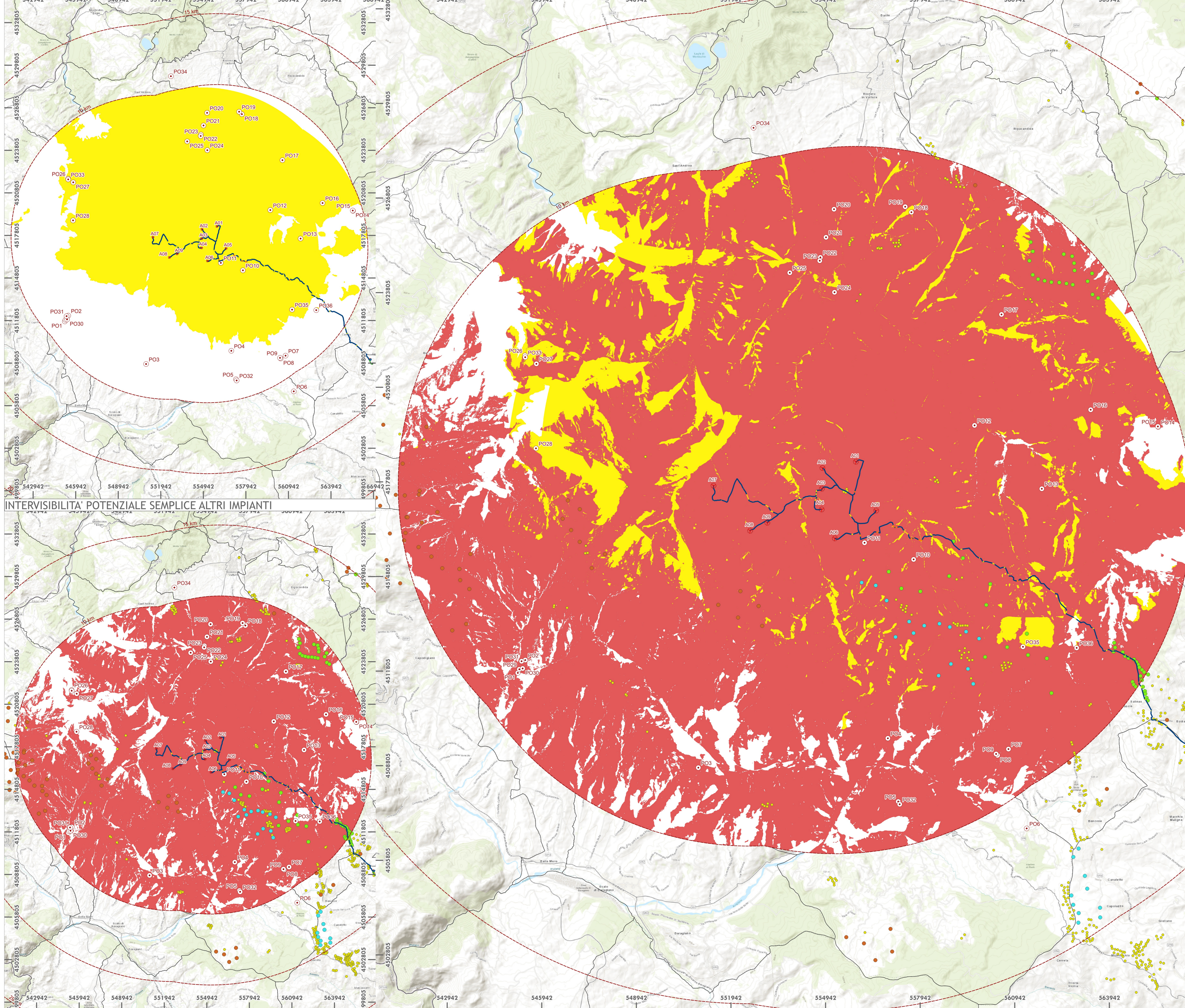


INTERVISIBILITA' TEORICA SEMPLICE DI PROGETTO

INTERVISIBILITA' TEORICA CUMULATA ALTRI IMPIANTI E DI PROGETTO

LEGENDA



- ELEMENTI PROGETTO**
- Aerogeneratore
 - Cavidotto
 - TOC
 - Staffaggio
 - Trinca
 - Cavidotto Stazione Utente - SSE "Nuova Avigliano"
 - Cavidotto Stazione Utente - Storage
 - Sottostazione Elettrica "Nuova Avigliano" TERNA
 - Stazione Utente
 - Storage da 30 MW
- Sovrapposizione mappe di intervisibilità semplice di progetto e cumulata altri impianti**
- BUFFER 20 KM
 - BUFFER 15 KM
 - BUFFER 10 KM
- ALTRI IMPIANTI**
- IMPIANTI EOLICI GRANDE GENERAZIONE AUTORIZZATI
 - IMPIANTI EOLICI GRANDE GENERAZIONE IN AUTORIZZAZIONE
 - IMPIANTI EOLICI GRANDE GENERAZIONE IN ESERCIZIO
 - MINIEOLICO
- INTERVISIBILITA' TEORICA SEMPLICE DI PROGETTO**
- NON VISIBILE
 - VISIBILE
- INTERVISIBILITA' POTENZIALE SEMPLICE ALTRI IMPIANTI**
- NON VISIBILE
 - VISIBILE
- PUNTI DI OSSERVAZIONE**
- PO1: Chiesa di Santa Maria Assunta
 - PO2: Chiesa di Santa Maria delle Grazie
 - PO3: Chiesa di Sant'Antonio Casilini
 - PO4: Villa Romana di San Giovanni Ruoti
 - PO5: Chiesa SS. Rosario
 - PO6: Appula 10, Ruoti - punto panoramico
 - PO7: Chiesa e Monastero di Santa Maria degli Angeli e dei Rifornati
 - PO8: Chiesa di Santa Maria del Carmine 1
 - PO9: Chiesa di Santa Maria del Carmine 2
 - PO10: Abitato di Sant'Antonio
 - PO11: Abitato di Sant'Iario
 - PO12: Palazzo Carlo
 - PO13: Castello di Lagopesole e Riserva Naturale Coste Castello
 - PO14: Zona di "Tuppo dei Sassi" 1
 - PO15: Zona di "Tuppo dei Sassi" 2
 - PO16: Chiesa di San Filippo Neri
 - PO17: Abitato di Filiano
 - PO18: Torre degli Embrici
 - PO19: Via Erculee e Parco Archeologico Torre degli Embrici
 - PO20: Convento Santa Maria degli Angeli
 - PO21: Torre e resti del Castello Angioino
 - PO22: Cimitero di Atella - Bene ex opis 1
 - PO23: Cimitero di Atella - Bene ex opis 2
 - PO24: Vitalea Area Archeologica
 - PO25: Ponte acquedotto Flumara di Atella
 - PO26: Ruvo del Monte
 - PO27: Convento di Sant'Antonio
 - PO28: Abitato di San Fele
 - PO29: Chiesa di San Vincenzo di Bella
 - PO30: Castello Aragonese di Bella
 - PO31: Filanda Gaeta
 - PO32: Palazzo Ruffo
 - PO33: Castello e Torre Angioina
 - PO34: Monte Vulture Pendici
 - PO35: Ex Osservatorio di Monte Carmine
 - PO36: Santuario della Madonna del Carmine

INTERVISIBILITA' POTENZIALE SEMPLICE ALTRI IMPIANTI

Carta della sovrapposizione dell'intervisibilità semplice teorica di progetto e potenziale altri impianti: si evidenzia l'incidenza dell'impianto di progetto rispetto agli impianti autorizzati, in autorizzazione, in esercizio.

0 1 2 km

Sistema di riferimento: WGS 84 / UTM zone 33N

PROGETTO PER LA REALIZZAZIONE DI UN PARCO EOLICO E DELLE RELATIVE OPERE DI CONNESSIONE ALLA RTN - POTENZA NOMINALE 54.6 MW

REGIONE BASILICATA | PROVINCIA DI POTENZA | ATELLA | AVIGLIANO | COMUNI di FILIANO | SAN FELE | POTENZA

Località "Agrifoglio"

Scale: 1:40.000 | Formato Stampa: A0

PROGETTO DEFINITIVO

ELABORATO

A.17.VIA.15.C.TAV III | SOVRAPPOSIZIONE MAPPE DI INTERVISIBILITA' SEMPLICE DI PROGETTO E CUMULATA ALTRI IMPIANTI

Progettazione: **S.V. Design Studio S.r.l.** | Collaborazione: **Riprendit S.r.l.**

Progetto Elaborato

| Den. | Matto della revisione | Aut. | Collab. | Appr. |
|-------------|-----------------------|------|---------|-------|
| Luglio 2023 | Primo iterazione | CS | GV/AV | EDV |

Il presente elaborato è il prodotto di R.S.V. Design Studio S.r.l. Non è consentito riprodurlo o comunque utilizzarlo senza autorizzazione scritta di R.S.V. Design Studio S.r.l.