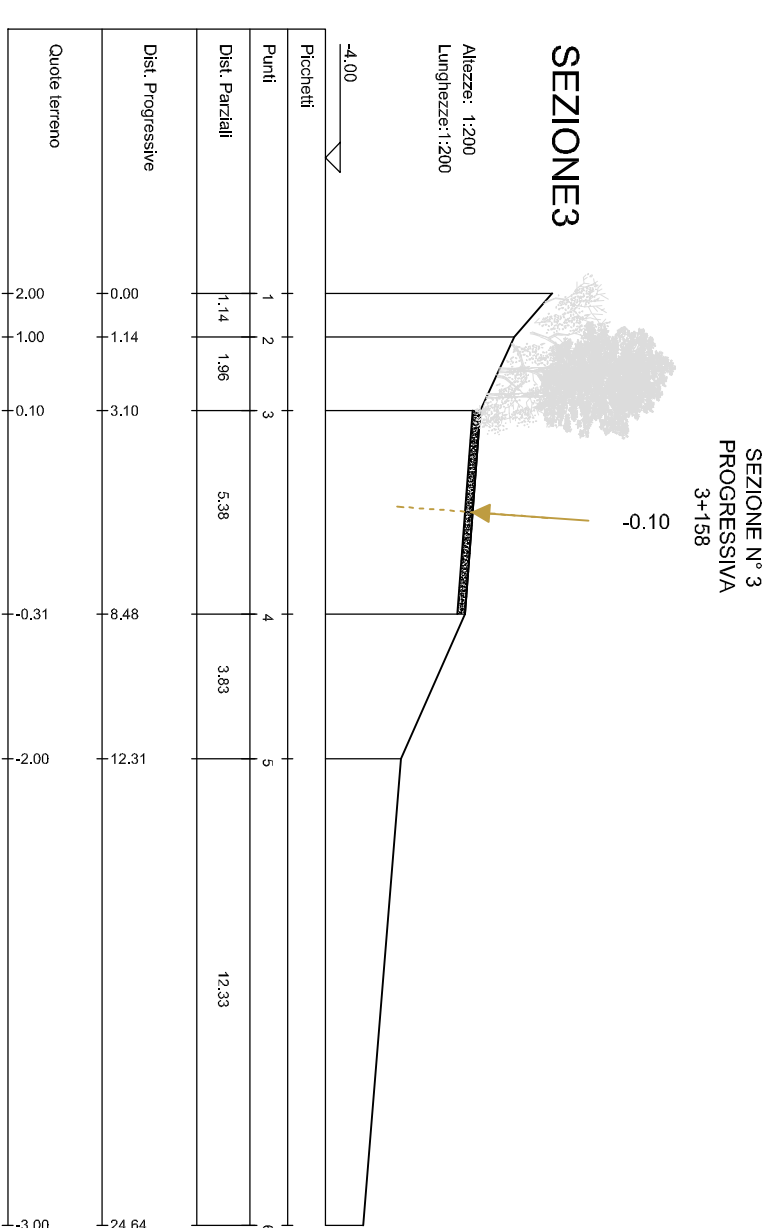
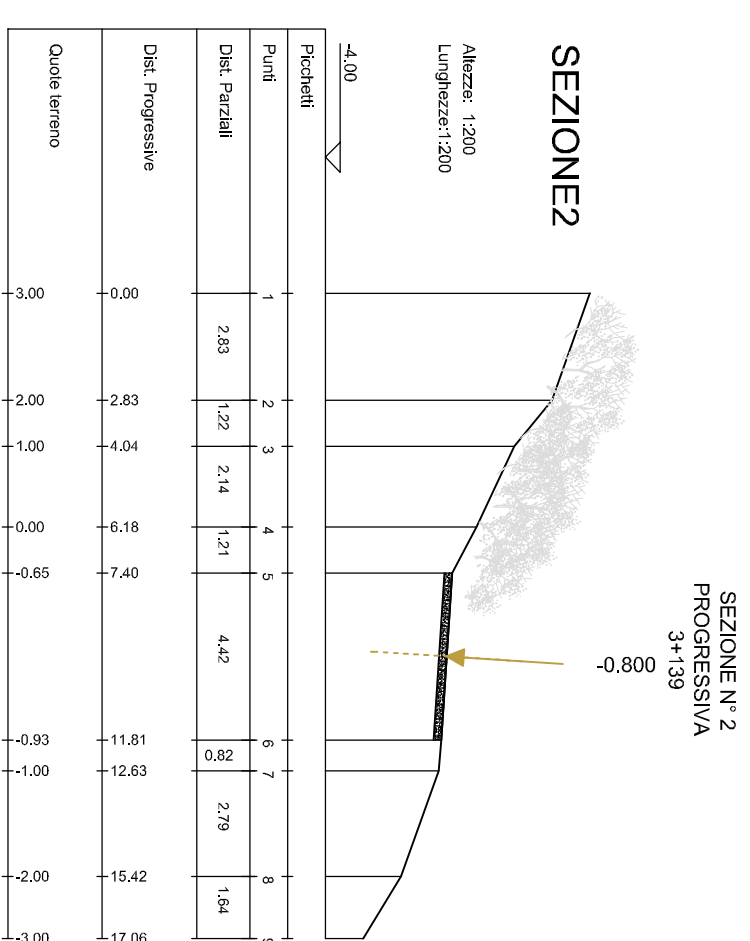
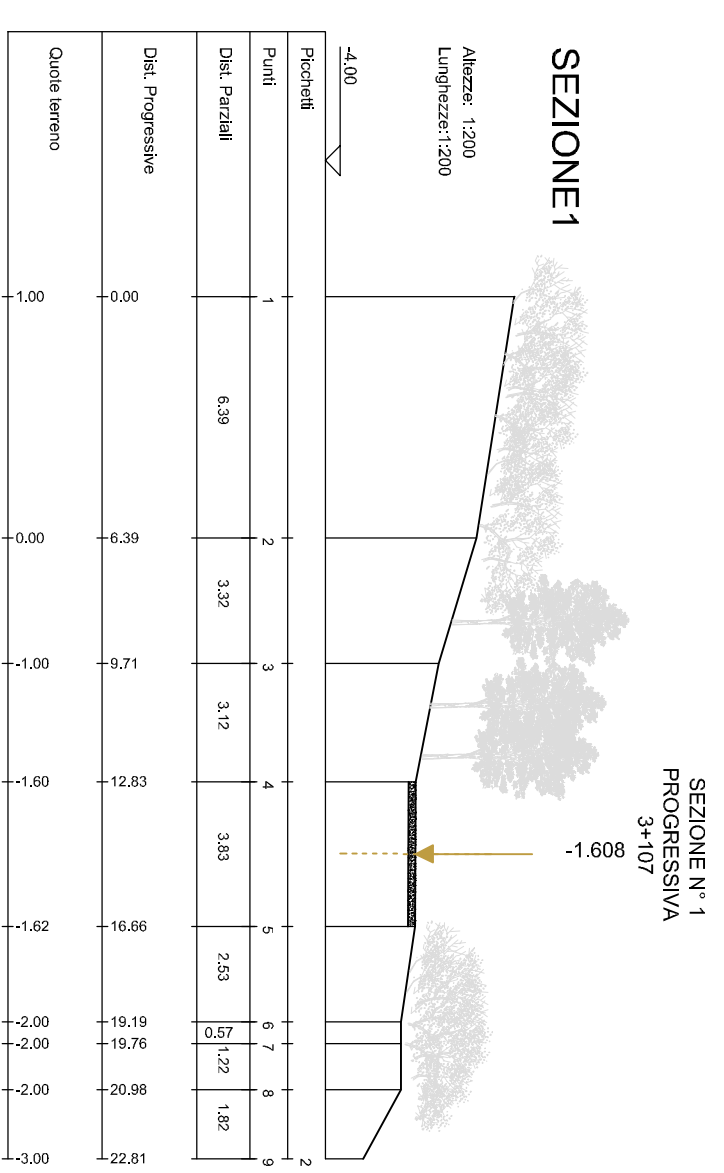


SEZIONE - STATO DI FATTO
SCALA 1:200

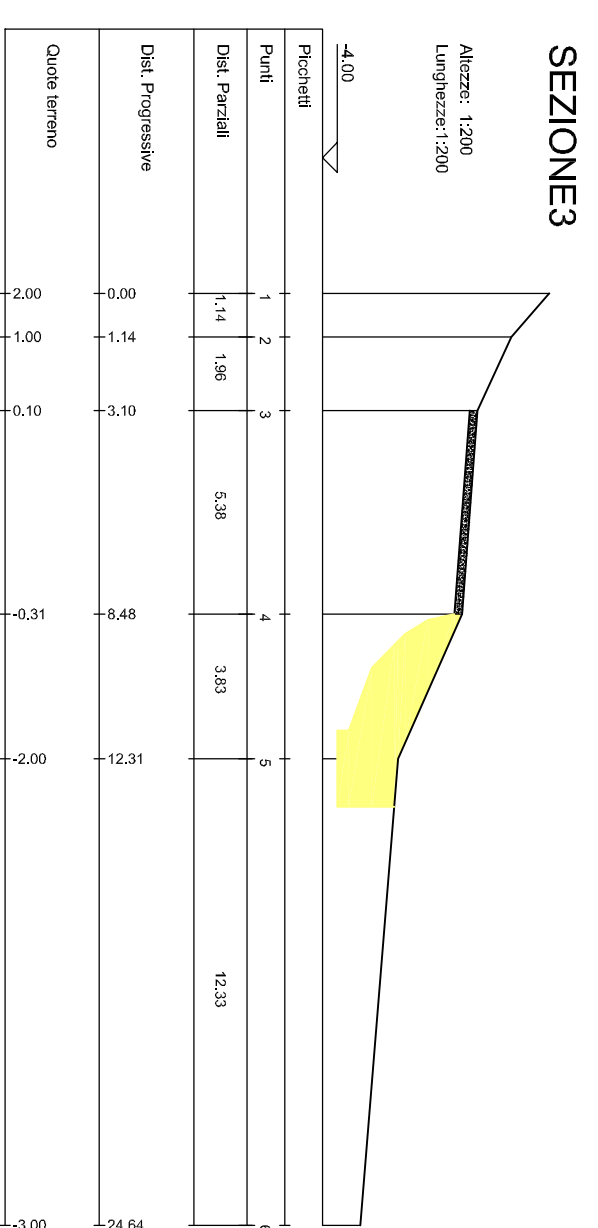
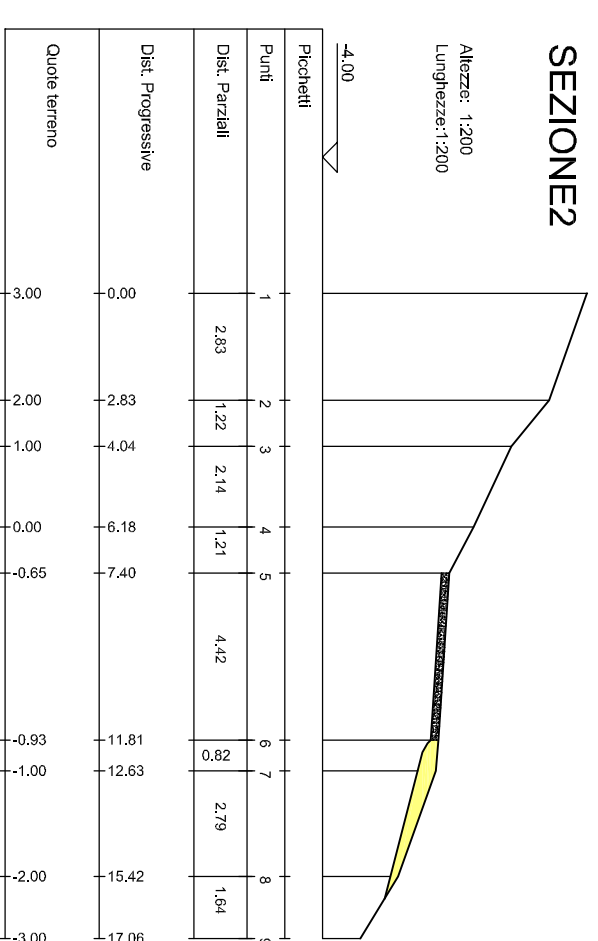
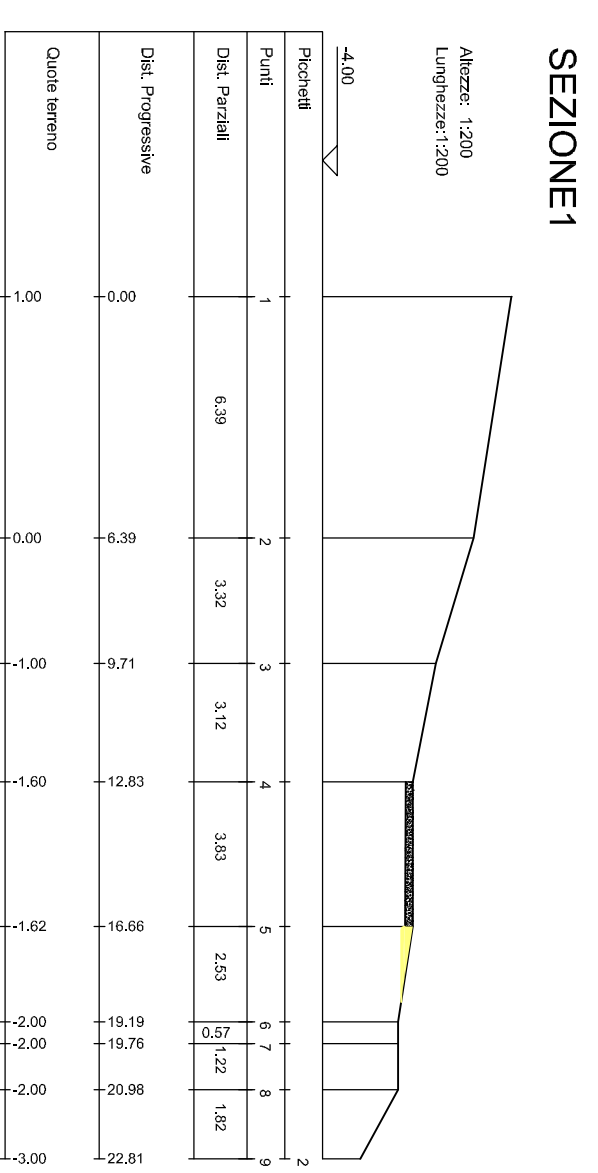


Distanza sezioni 1-2	31.82 m
Area di Scavo 1	0.3009 m ²
Area di Scavo 2	1.3200 m ²
Area Ripporto 1	0.5559 m ²
Area Ripporto 2	3 m ²
Scogliera 1	0.0000 m ²
Scogliera 2	0.00000 m ²
Volume stierro	25.788519 m ³
Volume riporto	48.619369 m ³
Volume scogliera	0 m ³

Distanza sezioni 2-3	19.54 m
Area di Scavo 2	1.3200 m ²
Area di Scavo 3	7.9200 m ²
Area Riporto 2	2.5 m ²
Area Riporto 3	7.79 m ²
Scogliera 2	0.0000 m ²
Scogliera 3	5.27000 m ²
Volume stierro	90.2748 m ³
Volume riporto	100.5353 m ³
Volume scogliera	51.4879 m ³

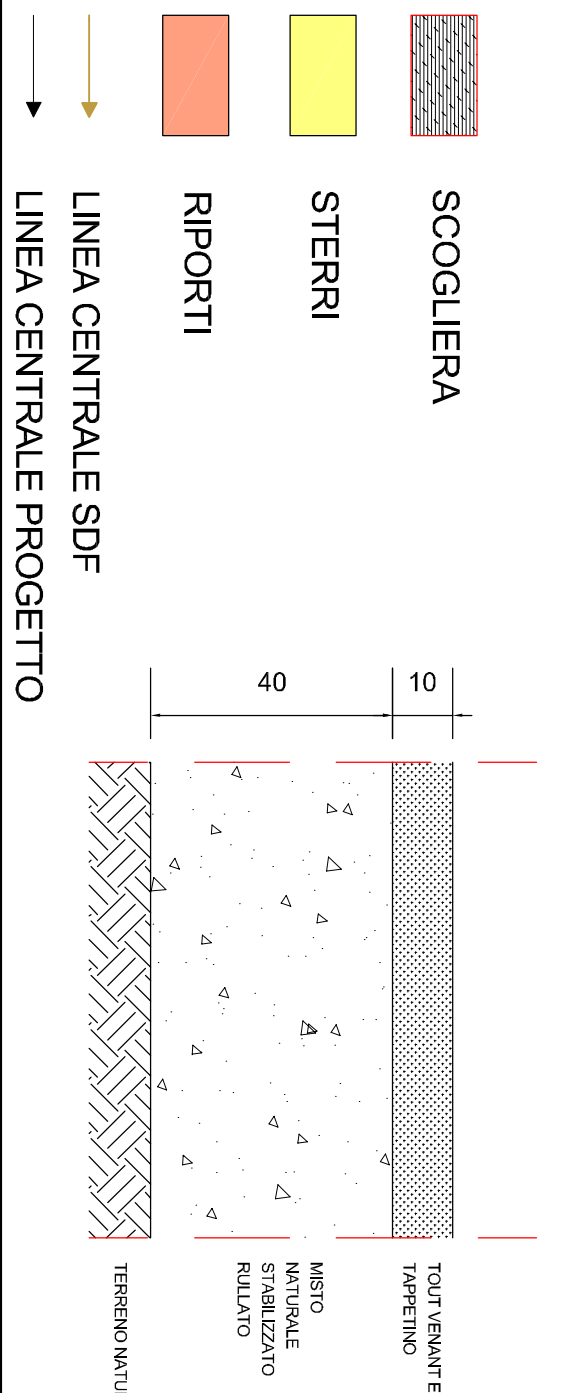
Distanza sezioni 3-4	24.43 m
Area di Scavo 3	7.9200 m ²
Area di Scavo 4	6.4800 m ²
Area Riporto 3	7.79 m ²
Area Riporto 4	3.6 m ²
Scogliera 3	5.2700 m ²
Scogliera 4	5.32000 m ²
Volume stierro	175.896 m ³
Volume riporto	139.12885 m ³
Volume scogliera	129.35685 m ³

SEZIONE - SCAVO E RIPORTI
SCALA 1:200

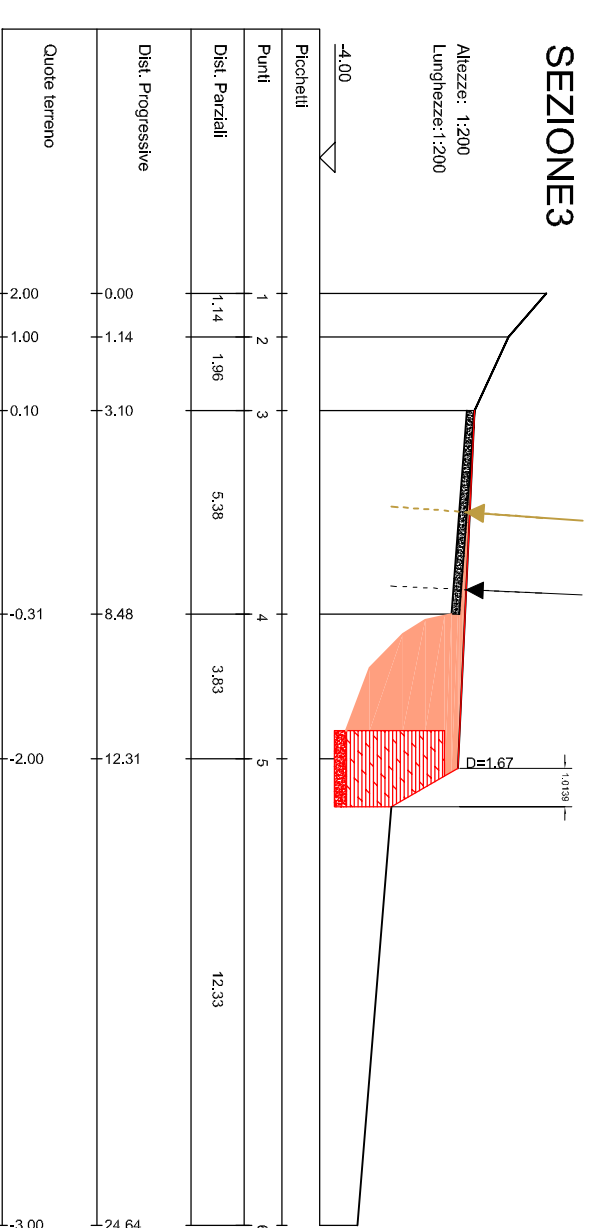
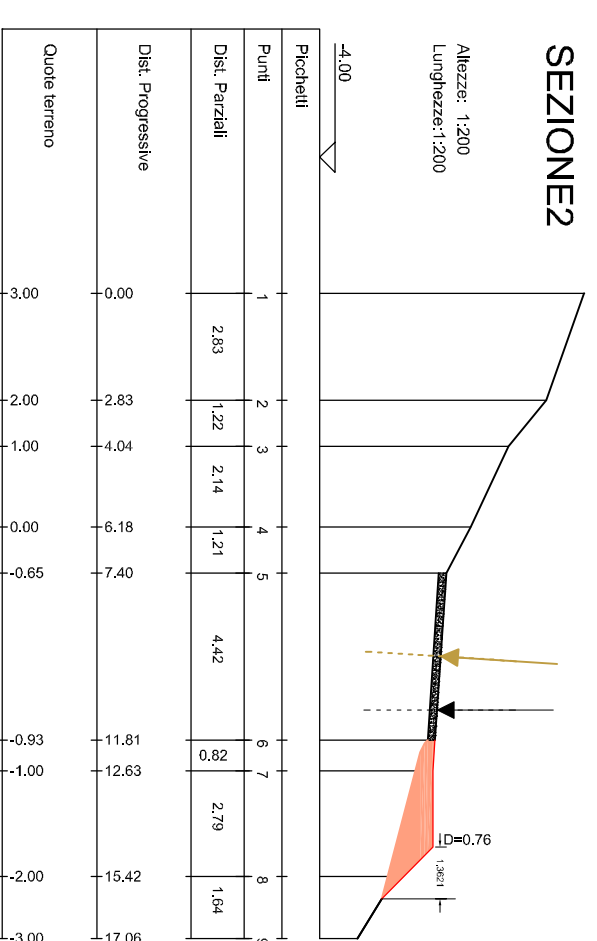
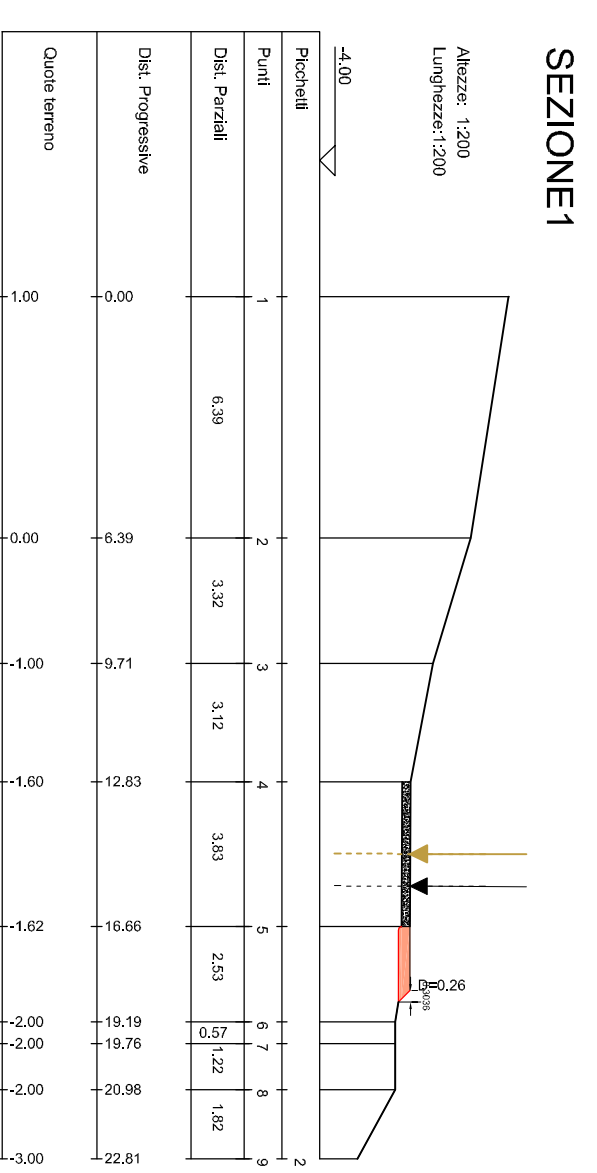


Distanza sezioni 1-2	31.82 m
Area di Scavo 1	0.3009 m ²
Area di Scavo 2	1.3200 m ²
Area Riporto 1	0.5559 m ²
Area Riporto 2	3 m ²
Scogliera 1	0.0000 m ²
Scogliera 2	0.00000 m ²
Volume stierro	25.788519 m ³
Volume riporto	48.619369 m ³
Volume scogliera	0 m ³

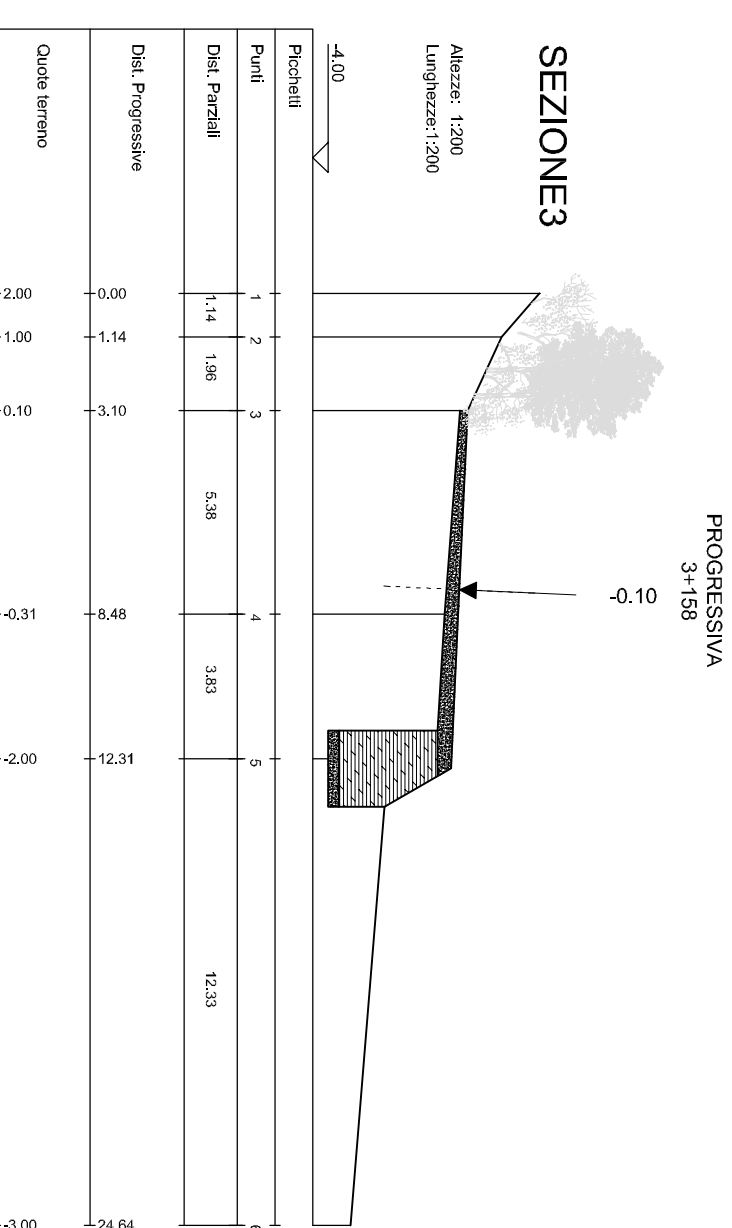
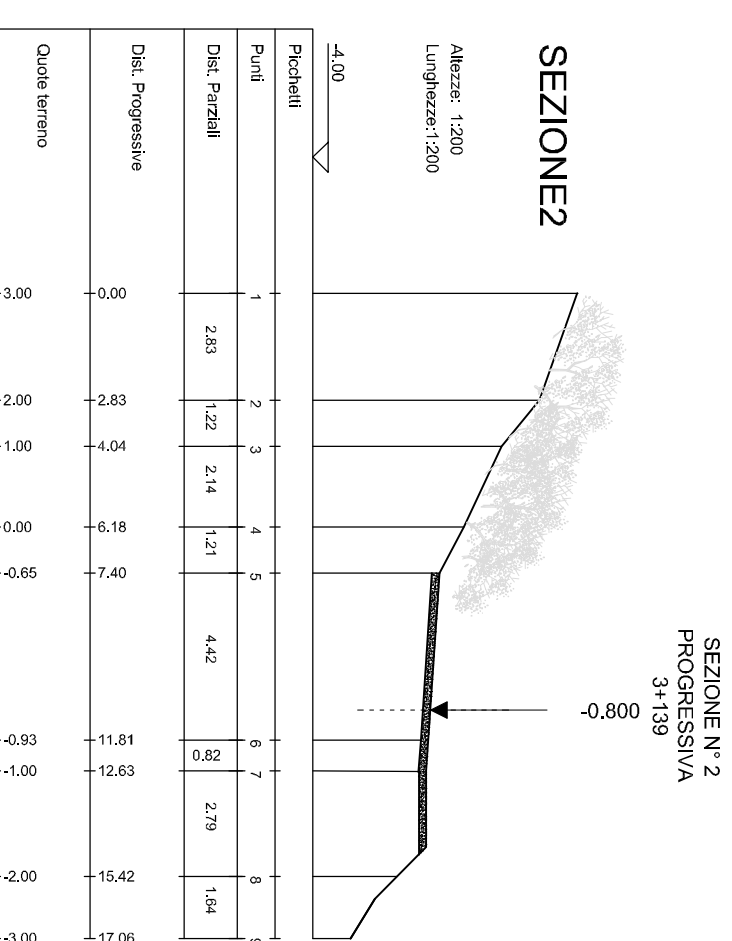
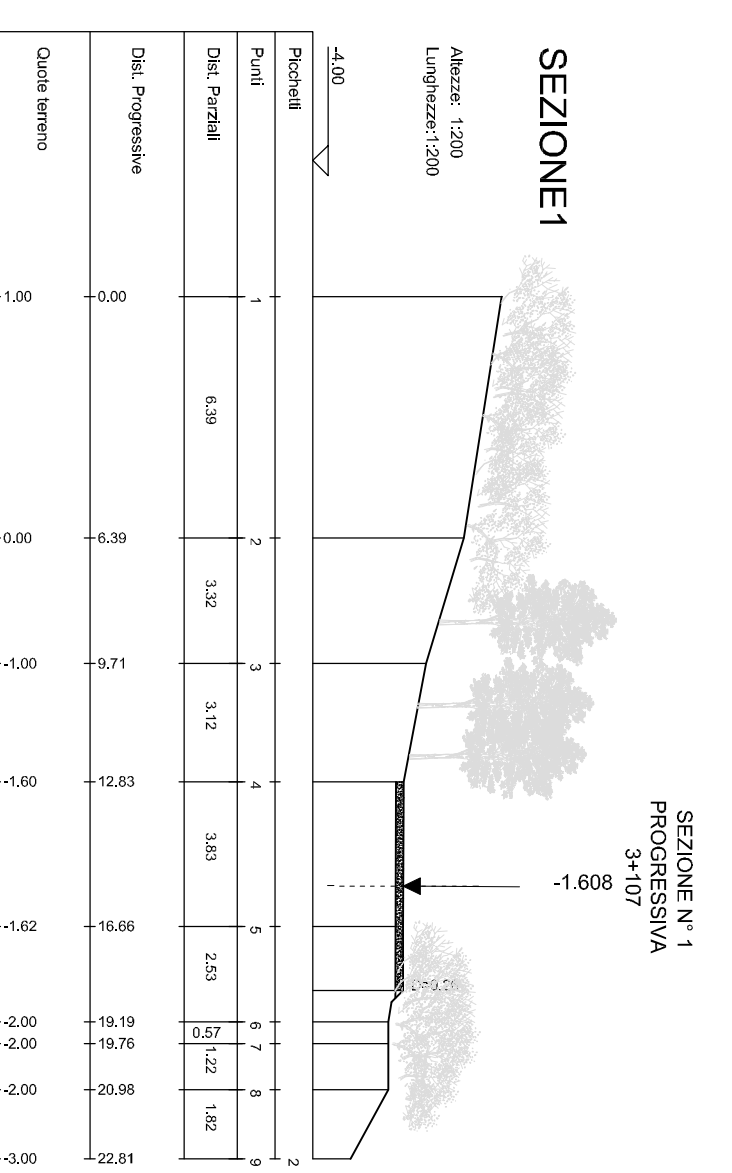
Distanza sezioni 2-3	19.54 m
Area di Scavo 2	1.3200 m ²
Area di Scavo 3	7.9200 m ²
Area Riporto 2	2.5 m ²
Area Riporto 3	7.79 m ²
Scogliera 2	0.0000 m ²
Scogliera 3	5.27000 m ²
Volume stierro	90.2748 m ³
Volume riporto	100.5353 m ³
Volume scogliera	51.4879 m ³



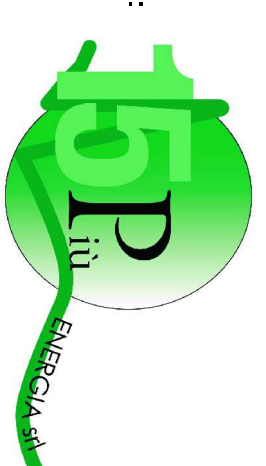
SEZIONE - RIPIIMENTO E SCOGLIERA
SCALA 1:200



SEZIONE - STATO FINALE
SCALA 1:200



PARCO EOLICO MONTE GIAROLO



Il Committente: **Via Aldo Moro n. 28**
25043, Breno (BS)
P.IVA e C.F. 04524160987

Oggetto: **ADEGUAMENTO VIABILITA'**

Titolo: **KM 3+100 - KM 3+225 - SEZIONI 1-3 STATO DI FATTO E PROGETTO, STERRI E RIPORTI, PARTICOLARE COSTRUTTIVO**

Il Progettista
Ing. Silvio Mario Bauducco

Data	Emis.	Aggiornamento	Data	Cont.	Data	Aut.
10/2022	MB	Emissione	10/2022	FO	10/2022	SMB

Commissa	Tip. Impianto	Fase Progetto	Disciplina	Tip. Doc.	Titolo	N. Ediz.	REV
22100	EO	DE	CI	D	04	0006	A

PROGETTAZIONE EDILE, AMBIENTALE, STRUTTURALE ED IMPIANTISTICA A CURA DI:

Collaboratori:
Geom. Bertoni Manueli
Per. Ind. Basso Emanuele
Arch. Ostino Paolo
Arch. Pelletti Martina

Coord. gruppo di progettazione:
Ing. Silvio Mario Bauducco

BAUTEL S.p.A.
Sede Amministrativa: Via Mazzini, 23 10024 Montebelluna (TV)
Sede operativa Torino - Via Mauricelli, 23 10024 Montebelluna (TV)
Sede operativa Genova - Via Bandiera, 2/A 16121 Genova (GE)

Foto: zona coperture adeguate