

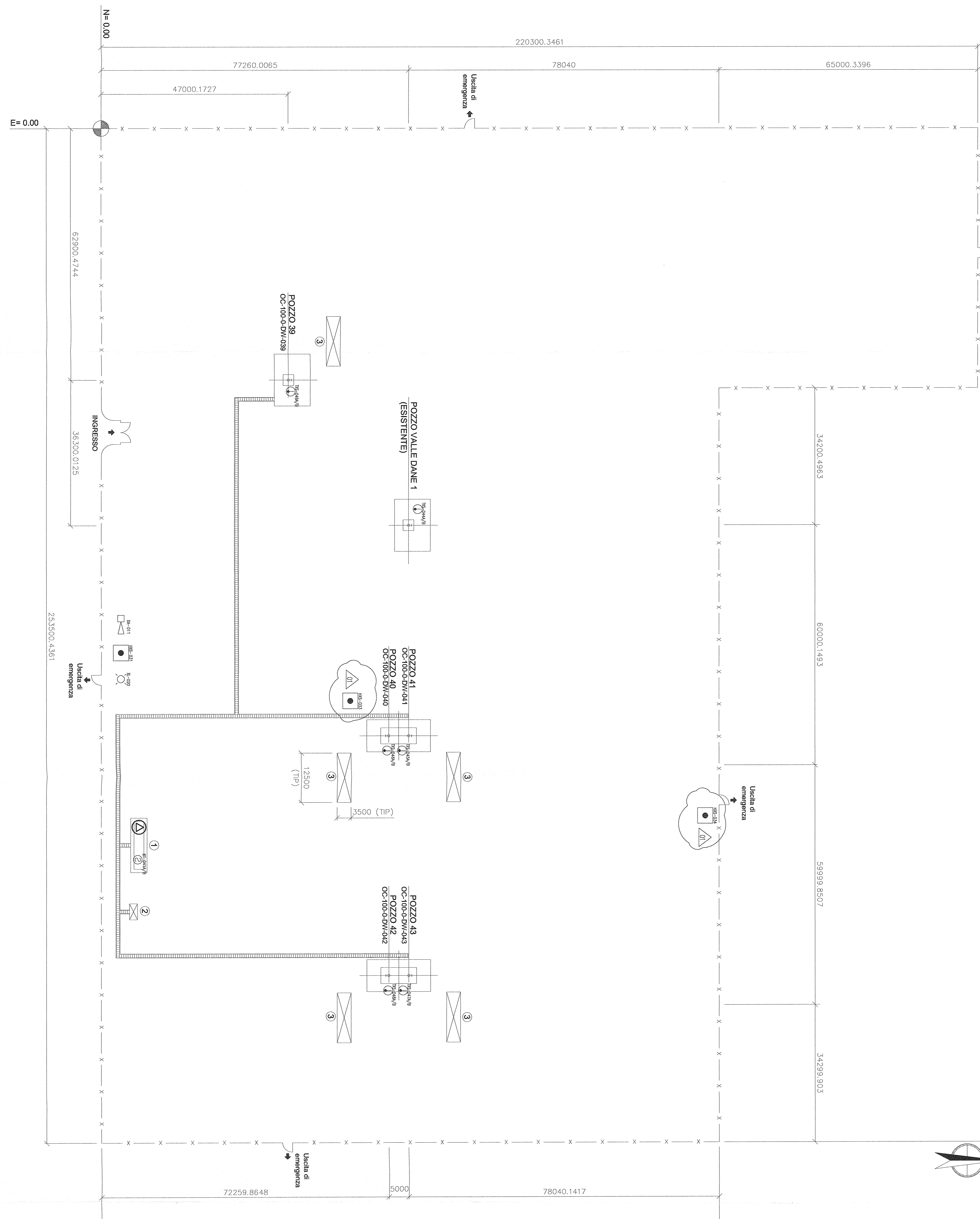
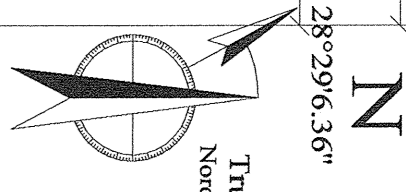
253500.3899

188500.3992

Plant North
North Impianto

28°29'6.36"

True North
Nord Geografico



USUALIZZAZIONE INTERNA	SISTEMI DI RIFERIMENTO / REFERENCE DRAWINGS	NUMERO SISTEMA / DWG. NUMBER
STANDARDIZZAZIONE	PIANTERRETTA GENERALE CLUSTER "C"	P-1434_MVA-003-001

Note:

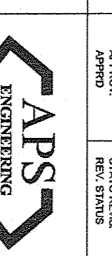
- 1) LE QUOTE IN ELEVAZIONE SONO RIFERITE ALLA QUOTA 0.00 DELL'IMPIANTO CORRISPONDENTE ALLA QUOTA m.XXX S.L.M.M.
- 2) TUTTE LE DIMENSIONI SONO IN mm
- 3) TUTTE LE COORDINATE SONO IN mm E RIFERITE A N=0.00 E=0.00 CORRISPONDENTI ALLE COORDINATE GEODARICHE N=XXXX E=XXXX
- 4) LE COORDINATE DEI NUOVI POZZI VERRANNO CONFERMATE DA STOGIT
- 5) LE SIGLE DEGLI STRUMENTI E DELLE APPARECCHIATURE SONO DA INTENDERSI PRECEDUTE DALLA SIGLA DEL CLUSTER (04), DAL NUMERO DELL'UNITA' (700) ED INFINO DAL NUMERO DEL TRONO (01).
- 6) NEI FABBRICATI PRESENTI SIA IN CENTRALE CHE NELLE AREE CLUSTER SONO PREVISTI SISTEMI DI RILEVAZIONE INCENDIO IN ACCORDO ALLA SPECIFICA 0100.000.00571.29018 REV.4 E LA PROGETTAZIONE DI QUESTI SARA' A CARICO DEL FORNITORE DEI FABBRICATI.
- 7) LA CENTRALINA FIRE&GAS PER RILEVAMENTO FUMI DELLE AREE CLUSTER SARA' DEDICATA E COLLEGATA TRAMITE RETE DI FIBRE OTICHE ALLA CENTRALE (RIF. SPECIFICA TECNICA SISTEMA DI CONTROLLO INTEGRATO DCS-ESD-F&G).

LEGENDA

- | | |
|---|---|
| ⊖ | IMPIANTO FISSO DI ESTINZIONE INERGEN AUTOMATICO |
| ⊕ | RILEVATORI DI CALORE A CAVI TERMOSENSIBILI |
| ⊙ | RILEVATORI DI FUMO OTTICI |
| ⊗ | PULSANTE MANUALE D'EMERGENZA |
| ⊘ | SIRENA ANTINCENDIO |
| ⊙ | LUCE FISSA ROSSA PER INCENDIO |

P-1434_PKY-0103-209	
01	31/03/13 EMISSIONE FINALE
00	22/01/13 EMISSIONE PER APPROVAZIONE
1500	
STANDARDIZZAZIONE	APPROVAZIONE
0/20	OC
B.F.P.R.	24165
FILE: P-1434_PKY-0103-209	
UNI: AI (594)841.3	

STOGIT
CENTRALE STOCCAGGIO GAS ALFONSINE
INGEGNERIA DI BASE PER LA REALIZZAZIONE DELLA CENTRALE DI STOCCAGGIO GAS



LISTA E PIANTA LOCAZIONI DEI SISTEMI FIRE&GAS CLUSTER "C"