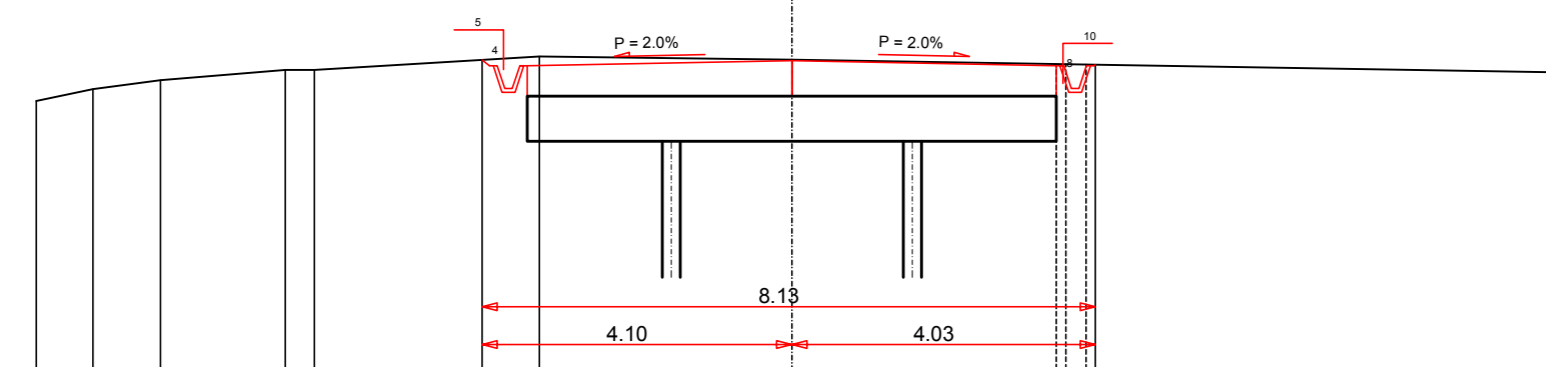


SEZIONI TRASVERSALI DI PROGETTO  
scala 1:100

SEZIONE N. 18

Asse strada 18  
PROGR. 0+850.00  
QP = 1406.26

HI 50.00 DA MET. 17 HI 50.00 A MET. 19

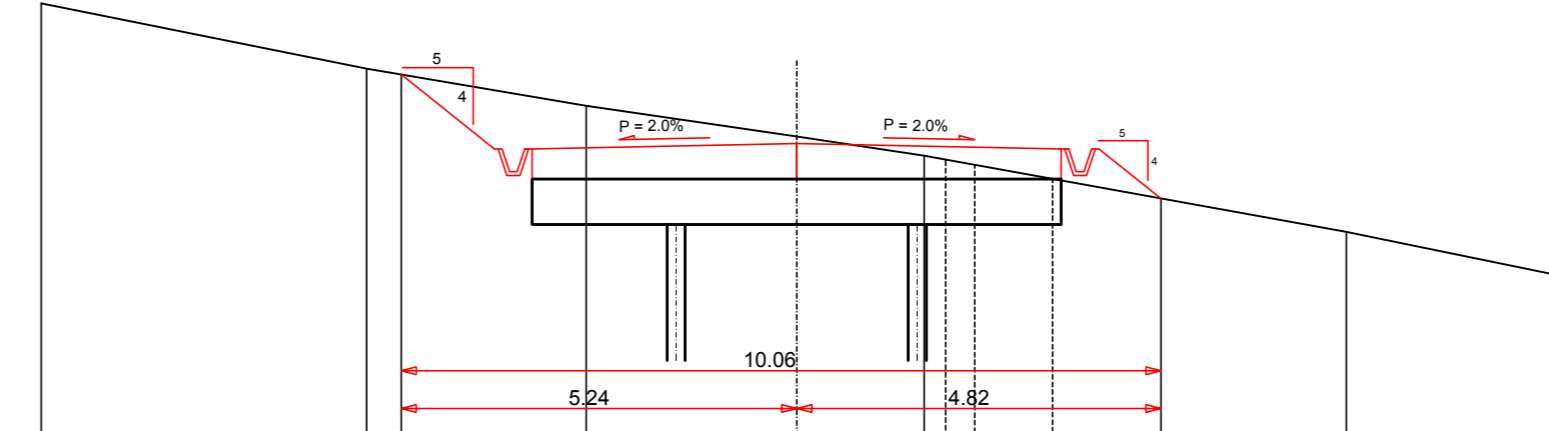


Terreno	Distance parziali	0.75	0.89	1.65	2.22	3.34	3.50	5.97	1406.11
Quote		1406.72	1406.88	1406.00	1406.14	1406.27	1406.30	1406.27	1406.11
Progetto	Distance parziali				3.50	3.50			
Quote					1406.26	1406.26			

SEZIONE N. 22

Asse strada 22  
PROGR. 1+050.00  
QP = 1427.01

HI 50.00 DA MET. 21 HI 50.00 A MET. 23

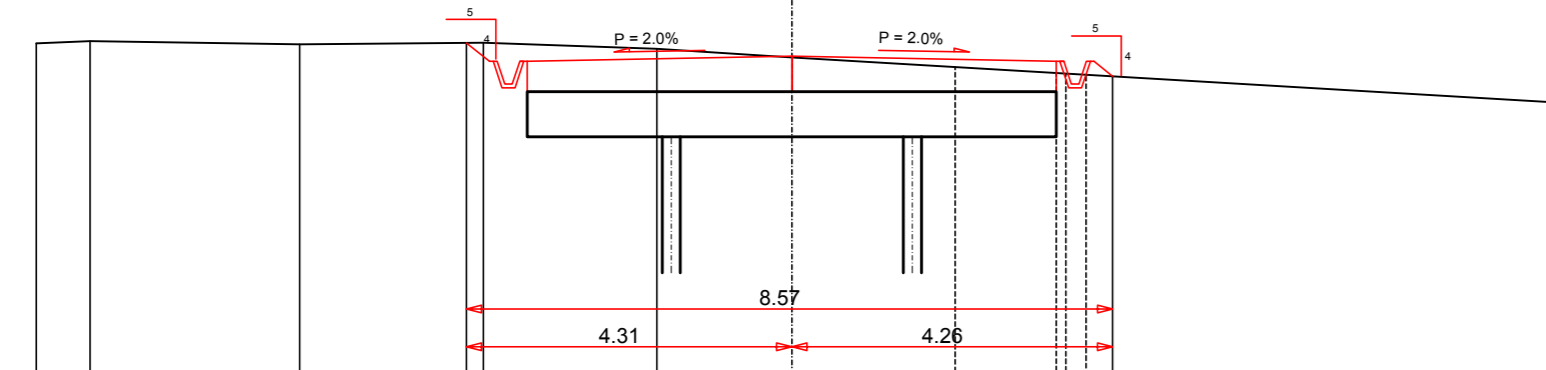


Terreno	Distance parziali	4.31	1.23	0.71	2.79	1.69	1.1	1.03	0.82	2.45	2.72	1427.28
Quote		1427.86	1427.02	1427.02	1427.21	1427.01	1427.36	1427.17	1427.28	1427.84	1427.28	1427.28
Progetto	Distance parziali		1.23		3.50	1.99						
Quote			1427.02		1427.01	1427.01	1427.01	1427.01	1427.28	1427.28	1427.28	1427.28

SEZIONE N. 19

Asse strada 19  
PROGR. 0+900.00  
QP = 1409.35

HI 50.00 DA MET. 18 HI 50.00 A MET. 20

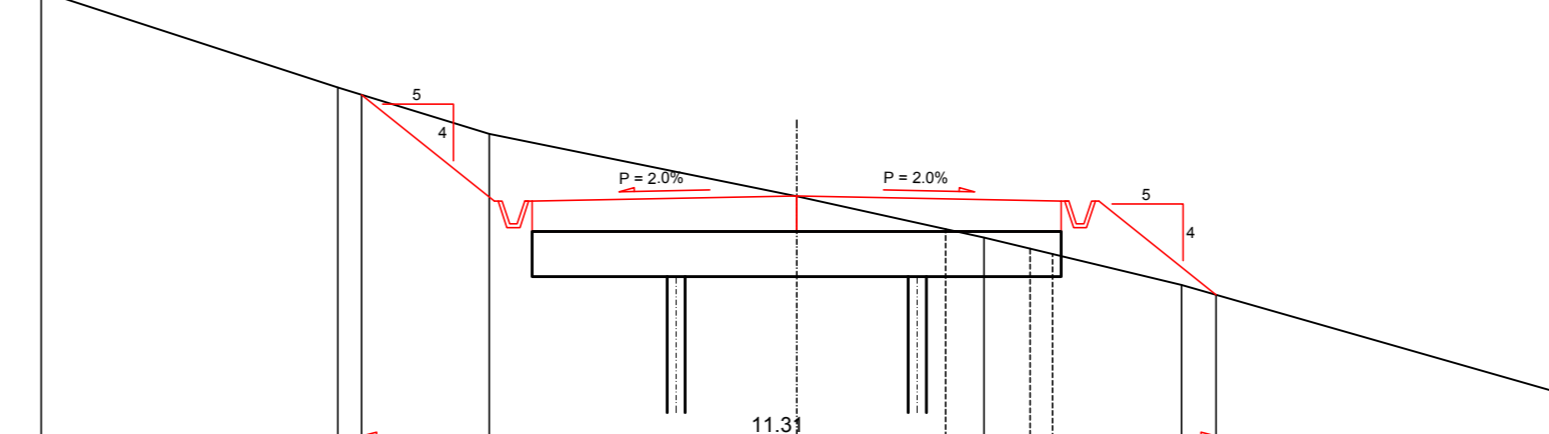


Terreno	Distance parziali	0.71	2.77	2.21	1.71	1.79	2.16	1.34	0.74	1409.74
Quote		1409.31	1409.55	1409.51	1409.44	1409.33	1409.20	1409.20	1409.74	1409.74
Progetto	Distance parziali				3.50	2.16	1.34			
Quote					1409.35	1409.35	1409.20	1409.20	1409.74	1409.74

SEZIONE N. 23

Asse strada 23  
PROGR. 1+100.00  
QP = 1433.18

HI 50.00 DA MET. 22 HI 50.00 A MET. 24

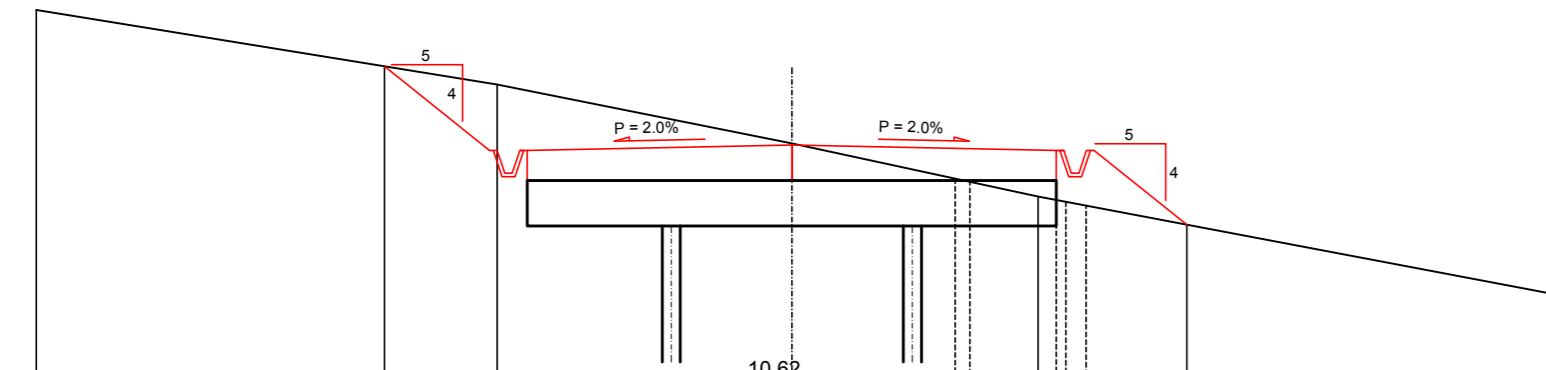


Terreno	Distance parziali	3.93	1.69	3.50	1.97	1.41	1.09	4.45	1433.80
Quote		1433.89	1433.01	1433.02	1433.21	1433.01	1433.48	1433.00	1433.87
Progetto	Distance parziali		1.76	3.50	1.97	1.12	1.55		
Quote		1433.18	1433.18	1433.18	1433.12	1433.12	1433.87	1433.87	1433.87

SEZIONE N. 20

Asse strada 20  
PROGR. 0+950.00  
QP = 1413.11

HI 50.00 DA MET. 19 HI 50.00 A MET. 21

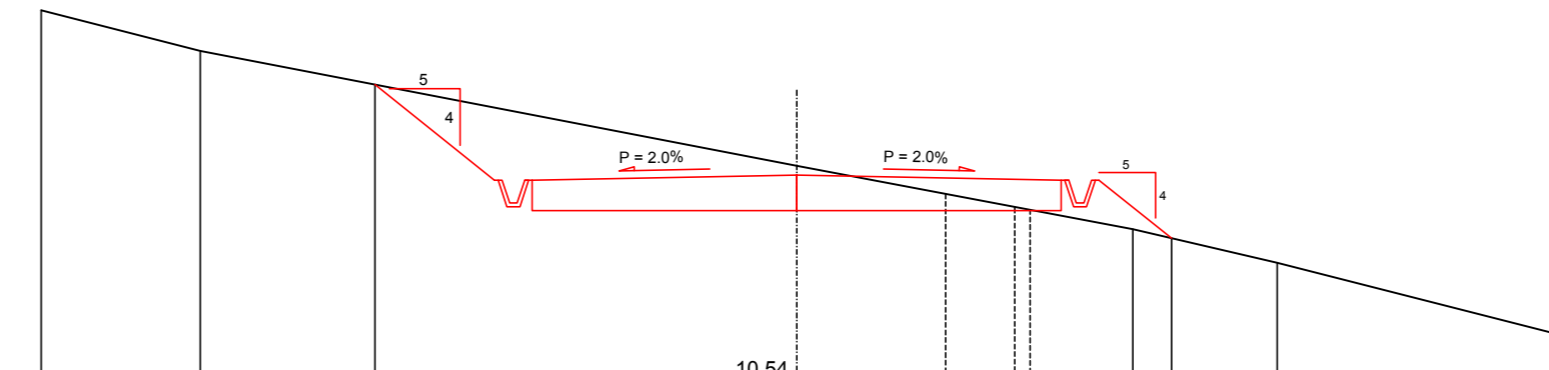


Terreno	Distance parziali	4.61	1.39	3.50	2.16	0.90	1.23	4.76	1411.16
Quote		1413.50	1413.16	1413.16	1413.14	1413.07	1413.00	1413.00	1411.16
Progetto	Distance parziali		1.39	3.50	2.16	1.14	1.23		
Quote		1413.11	1413.11	1413.11	1413.11	1413.11	1413.00	1413.00	1413.00

SEZIONE N. 24

Asse strada 24  
PROGR. 1+150.00  
QP = 1434.72

HI 50.00 DA MET. 23 HI 50.00 A MET. 25

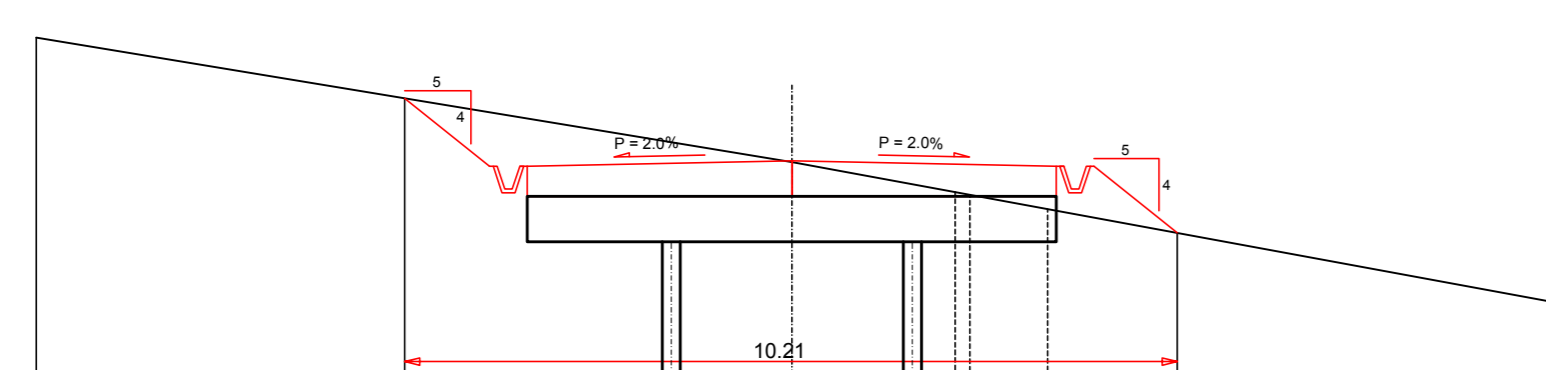


Terreno	Distance parziali	2.11	2.31	1.58	3.50	1.97	0.92	1.40	3.64	1432.63
Quote		1434.90	1434.36	1434.01	1434.01	1434.01	1434.01	1434.01	1434.01	1432.63
Progetto	Distance parziali			1.58	3.50	1.97	0.92	0.96		
Quote		1434.72	1434.72	1434.72	1434.72	1434.72	1434.72	1434.72	1434.72	1434.72

SEZIONE N. 21

Asse strada 21  
PROGR. 1+000.00  
QP = 1417.66

HI 50.00 DA MET. 20 HI 50.00 A MET. 22

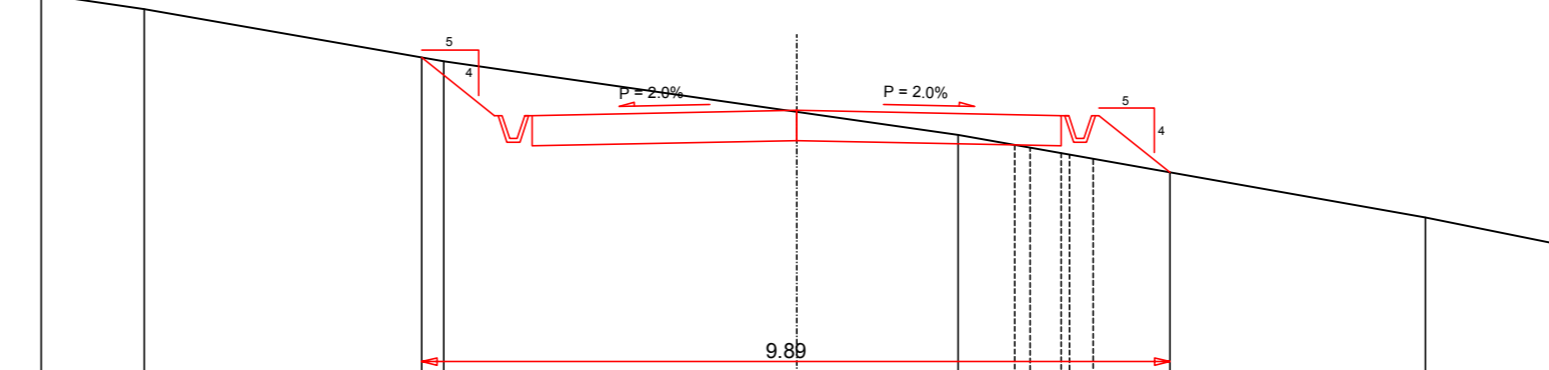


Terreno	Distance parziali	4.95	1.12	3.50	2.16	1.03	1.10	4.90	1415.90
Quote		1417.29	1417.49	1417.49	1417.49	1417.49	1417.49	1417.49	1415.90
Progetto	Distance parziali		1.12	3.50	2.16	1.03	1.10		
Quote		1417.66	1417.66	1417.66	1417.66	1417.66	1417.66	1417.66	1417.66

SEZIONE N. 25

Asse strada 25  
PROGR. 1+200.00  
QP = 1432.32

HI 50.00 DA MET. 24 HI 50.00 A MET. 26



Terreno	Distance parziali	1.36	3.68	1.47	3.50	2.13	0.76	0.94	3.38	1.68	1430.17
Quote		1432.98	1432.97	1432.97	1432.97	1432.97	1432.97	1432.97	1432.97	1432.97	1430.17
Progetto	Distance parziali			1.47	3.50	2.89		0.46			
Quote		1432.32	1432.32	1432.32	1432.32	1432.32	1432.32	1432.32	1432.32	1432.32	1432.32

PARCO EOLICO  
MONTE GIAROLO



Sede Legale: via Aldo Moro n. 28  
35043, Breno (BS)  
P.IVA e C.F. 04324160987

Oggetto:  
**STRADA DI ACCESSO TURBINE**  
TITOLO:  
**DA TURBINA 1 A TURBINA 10 - SEZIONI TRASVERSALI STATO DI PROGETTO 18 - 25**

Il Progettista  
Ing. Silvio Mario Bauducco

Data	Emiss.	Aggiornamento	Data	Contr.	Data	Autor.	SCALA
10/2022	MB	Emissione	10/2022	FO	10/2022	SMB	1:100
							OTTOBRE 2022

Commessa	Tip. Impianto	Fase Progetto	Disciplina	Tip. Doc.	Titolo	N. Esab.	REV
22100	EO	DE	CI	D	12	0027	A

PROGETTAZIONE EDILE, AMBIENTALE, STRUTTURALE ED IMPIANTISTICA A CURA DI:  
I Tecnici: Coord. gruppo di progettazione  
Ing. Silvio Mario Bauducco  
Collaboratori:  
Geom. Benzioni Manuel  
Per. Ing. Bissin Emanuele  
Ing. Occhiano Felice  
Arch. Ostino Paolo  
Arch. Pelletti Martina

BAUTEL S.R.L.  
Sede Amministrativa: via Marzocchi, 23 10024 Moncalieri (TO)  
tel 011 6092113 - 011 6099970 e-mail: [amministrazione@bautel.it](mailto:amministrazione@bautel.it)  
Sede operativa Torino - via Marzocchi, 23 10024 Moncalieri (TO)  
Sede operativa Genova - via Bandiera, 24 16121 Genova (GE)