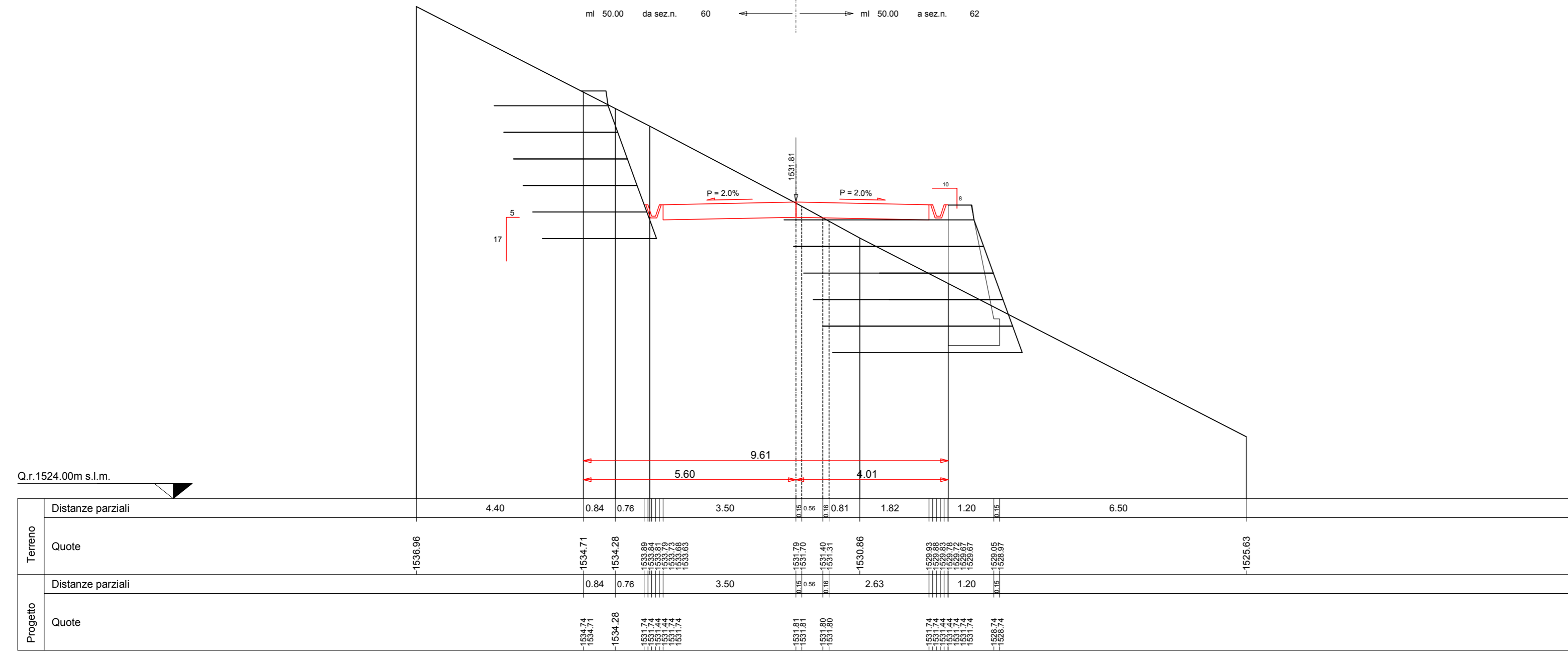


SEZIONI TRASVERSALI DI PROGETTO
scala 1:100

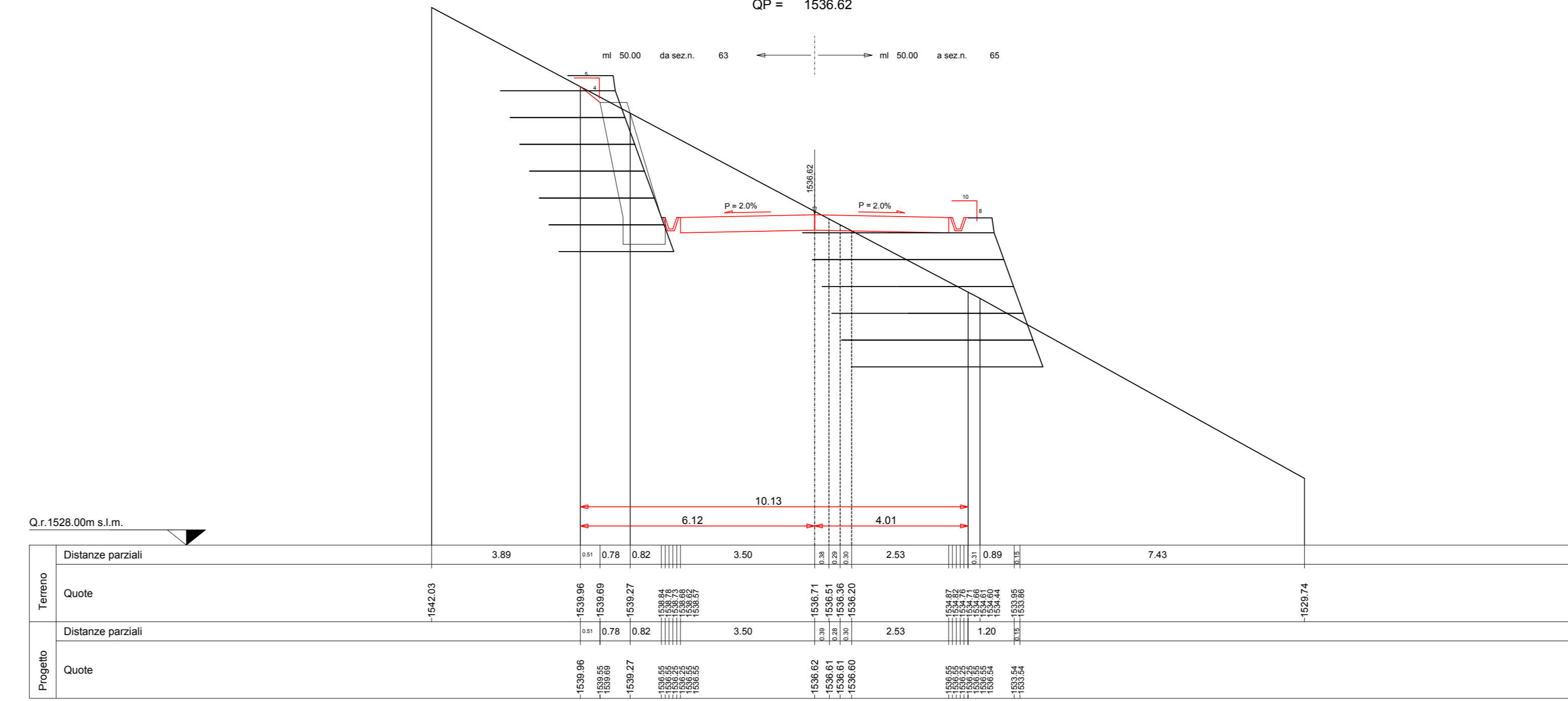
SEZIONE N. 61

Asse strada 61
PROGR. 3+000.00
QP = 1531.81



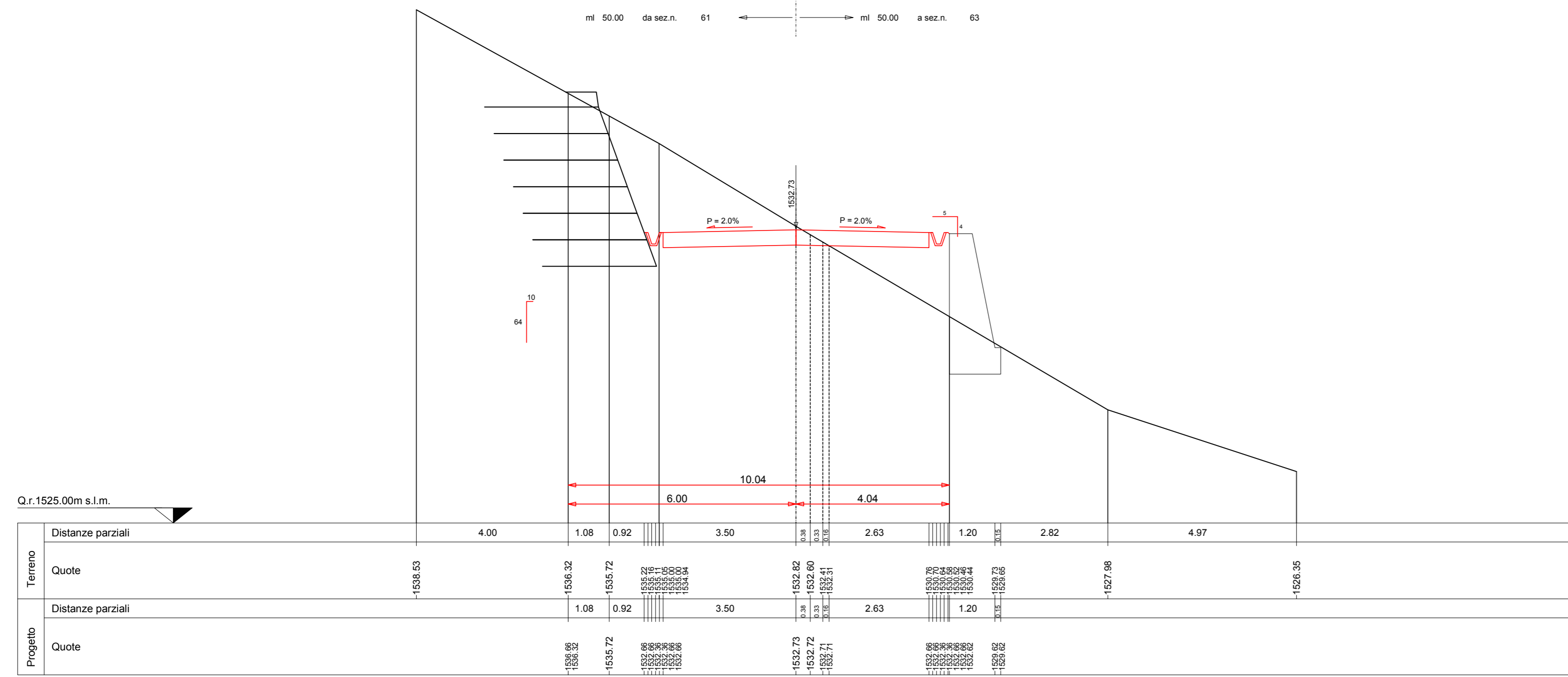
SEZIONE N. 64

Asse strada 64
PROGR. 3+150.00
QP = 1536.62



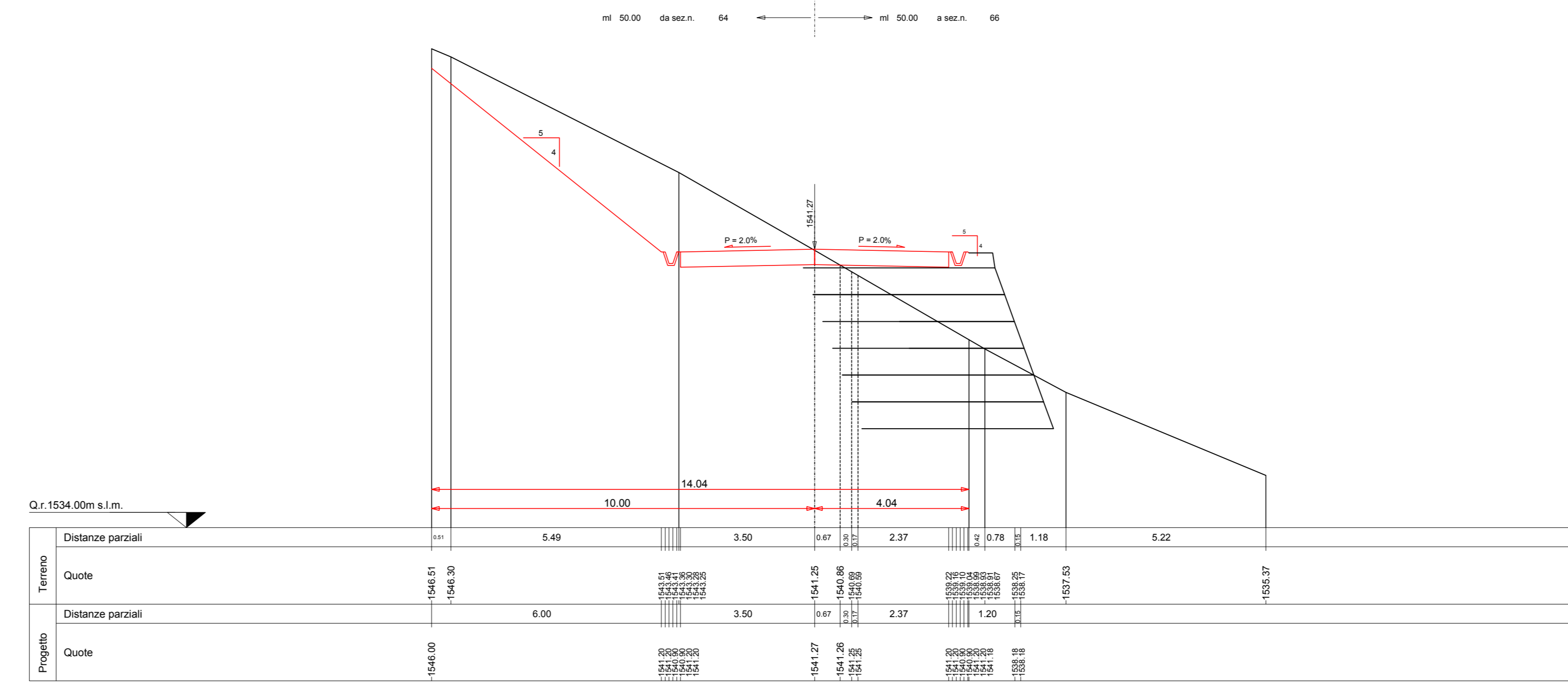
SEZIONE N. 62

Asse strada 62
PROGR. 3+050.00
QP = 1532.73



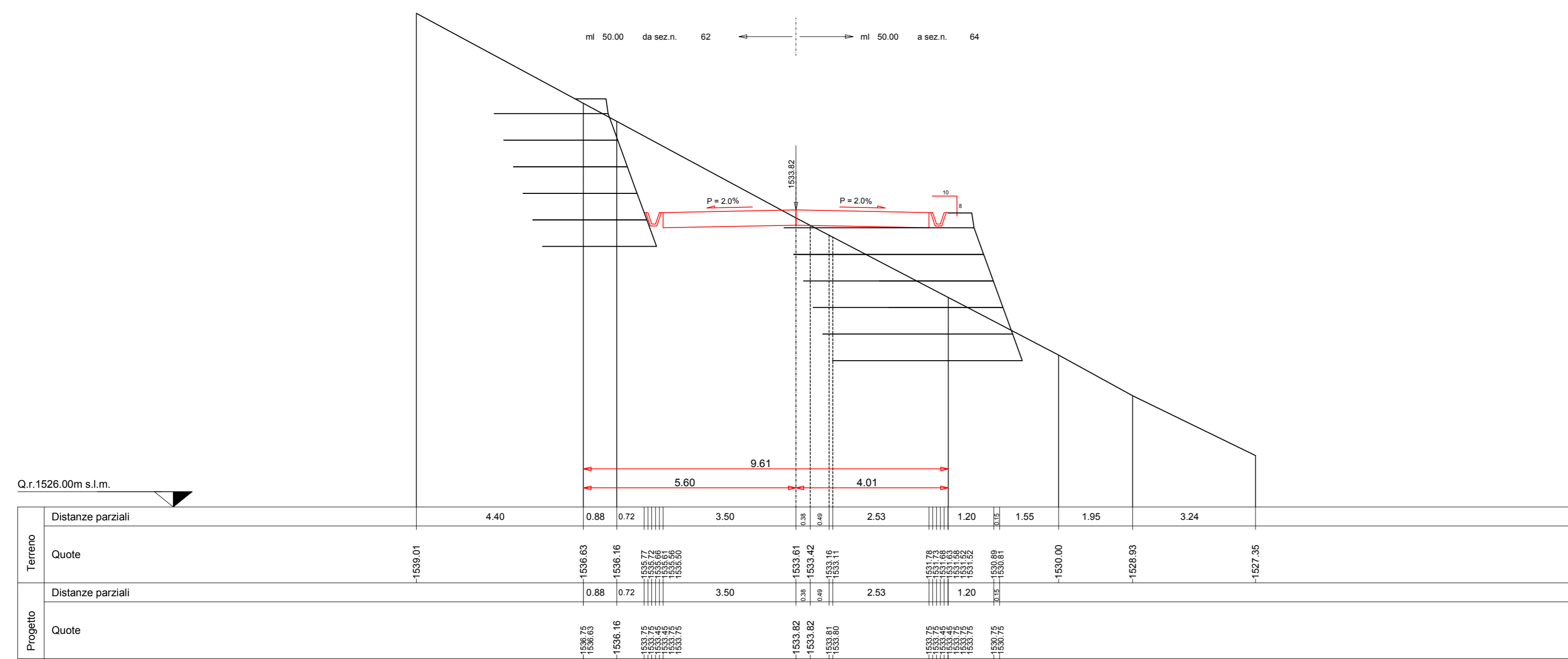
SEZIONE N. 65

Asse strada 65
PROGR. 3+200.00
QP = 1541.27



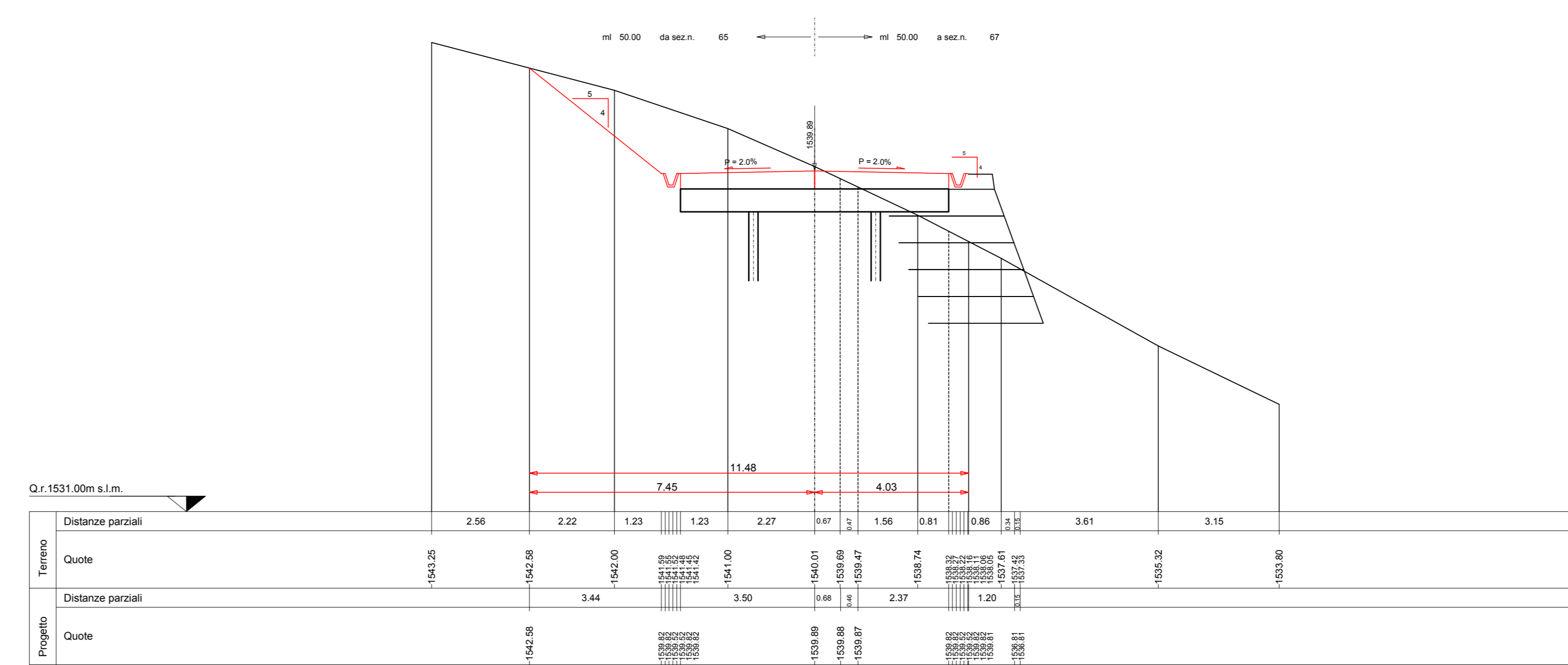
SEZIONE N. 63

Asse strada 63
PROGR. 3+100.00
QP = 1533.62



SEZIONE N. 66

Asse strada 66
PROGR. 3+250.00
QP = 1539.89



PARCO EOLICO
MONTE GIAROLO



Sede Legale: via Aldo Moro n. 28
25043, Breno (BS)
P.IVA e C.F. 04324160987

Oggetto:
STRADA DI ACCESSO TURBINE

Titolo:
DA TURBINA 1 A TURBINA 10 - SEZIONI
TRASVERSALI STATO DI PROGETTO 61 - 66

Il Progettista

Ing. Silvio Mario Bauducco

Data	Emiss.	Aggiornamento	Data	Contr.	Data	Autor.
10/2022	MB	Emissione	10/2022	FO	10/2022	SMB

SCALA 1:100

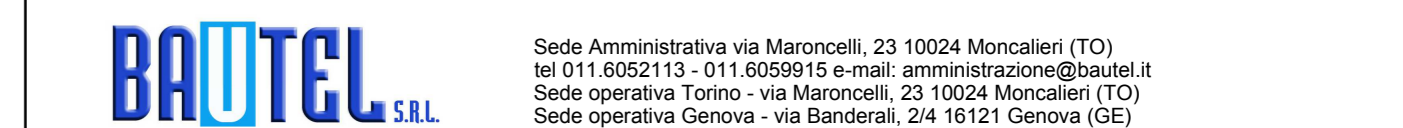
OTTOBRE 2022

Commissa	Tip. Impianto	Fase Progetto	Disciplina	Tip. Doc.	Titolo	N. Etab.	REV
22100	EO	DE	CI	D	12	0033	A

PROGETTAZIONE EDILE, AMBIENTALE, STRUTTURALE ED IMPIANTISTICA A CURA DI:

Coord. gruppo progettazione
Ing. Silvio Mario Bauducco

Collaboratori
Geom. Benzonzi Manuel
Per. Ing. Bissin Emanuele
Ing. Occhiero Felice
Arch. Ostino Paolo
Arch. Pelletti Martina



Sede Amministrativa via Marzocchi, 23 10024 Moncalieri (TO)
tel 011 6924113 - 011 6999910 e-mail: amministrazione@bautel.it
Sede operativa Torino - via Marzocchi, 23 10024 Moncalieri (TO)
Sede operativa Genova - via Bandorai, 24 16121 Genova (GE)

TUTTI I DIRITTI SONO RISERVATI - Questo documento è di proprietà esclusiva del progettista ed indicato su quale si intende ogni diritto. Permetto questo documento non può essere copiato, riprodotto, comunicato o divulgato ad altri in modo o qualsiasi maniera, nemmeno per fini sperimentali, senza autorizzazione scritta dallo stesso progettista.