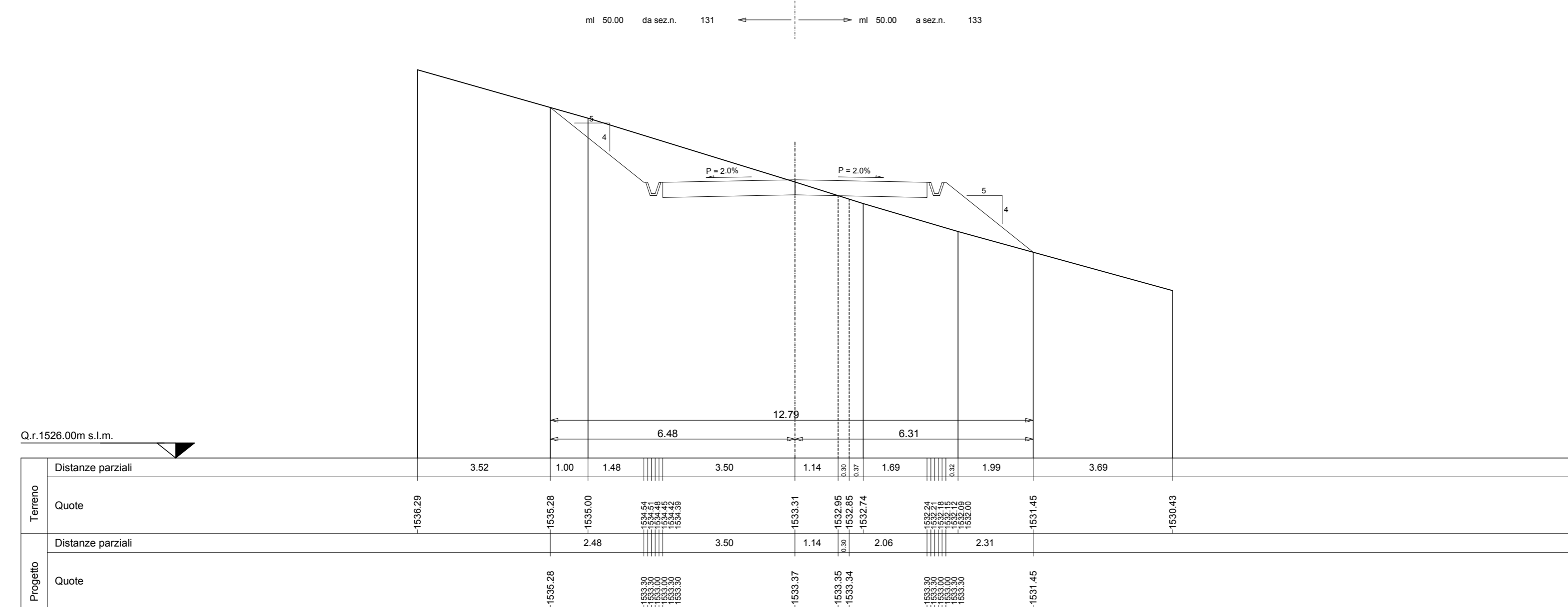


SEZIONI TRASVERSALI DI PROGETTO  
scala 1:200

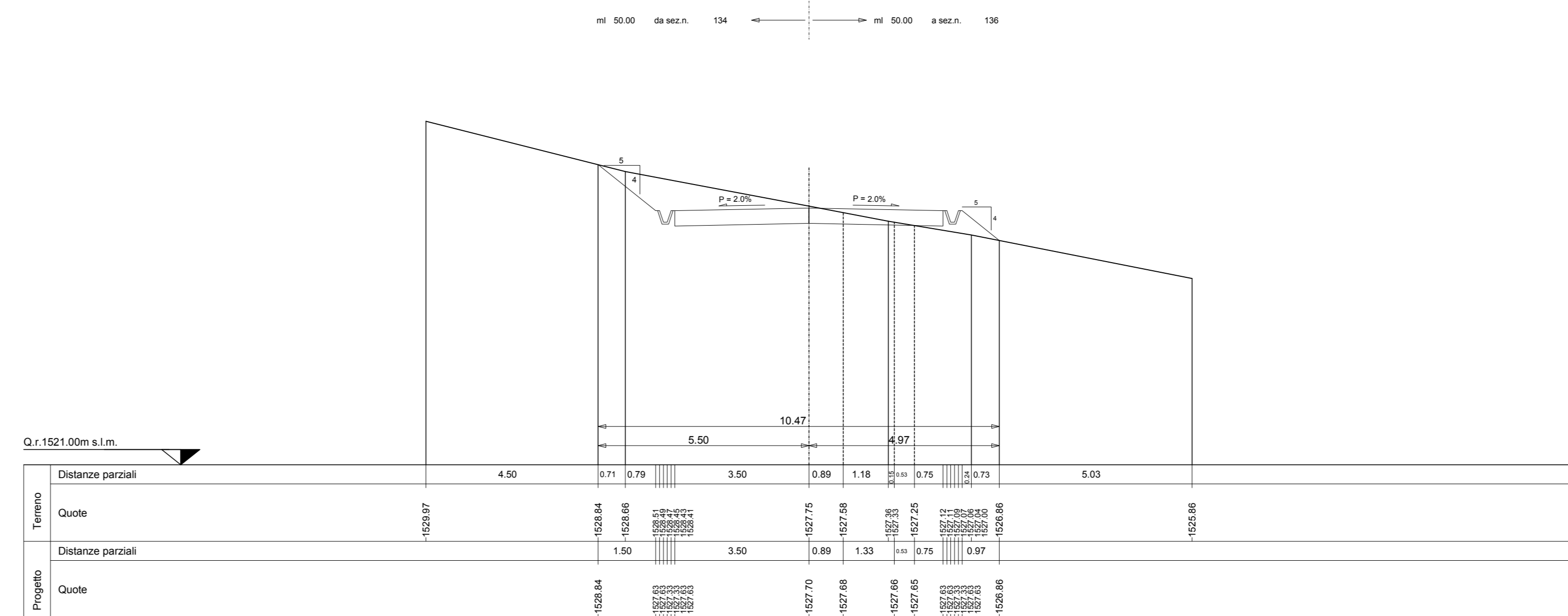
SEZIONE N. 132

Asse strada 132  
PROGR. 6+493.00  
QP = 1533.37



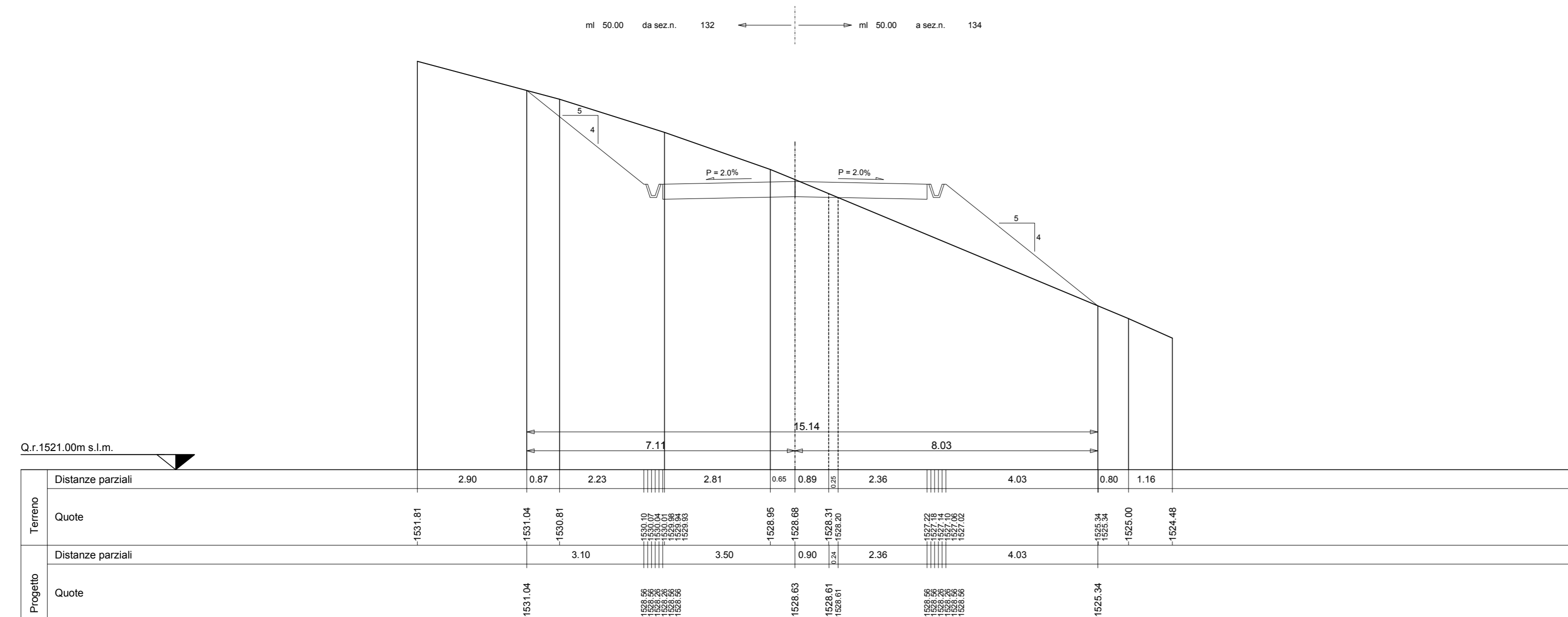
SEZIONE N. 135

Asse strada 135  
PROGR. 6+643.00  
QP = 1527.70



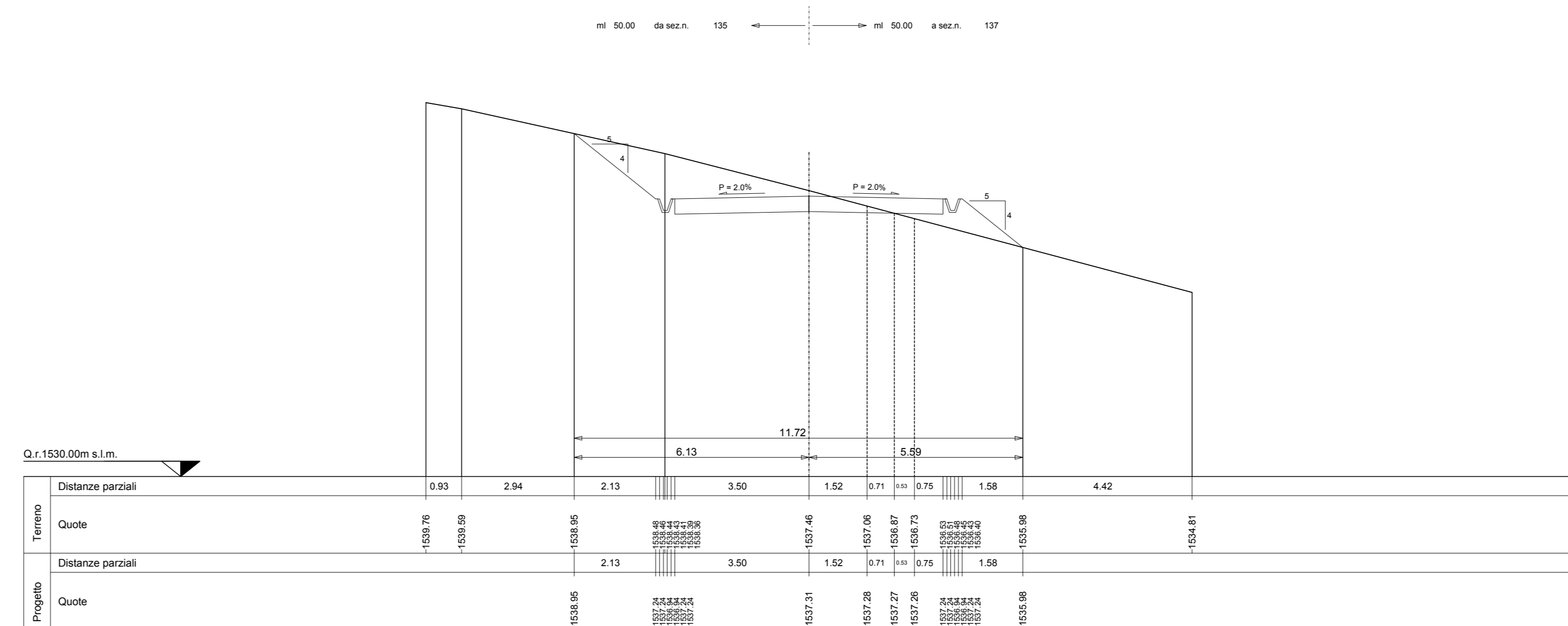
SEZIONE N. 133

Asse strada 133  
PROGR. 6+543.00  
QP = 1528.63



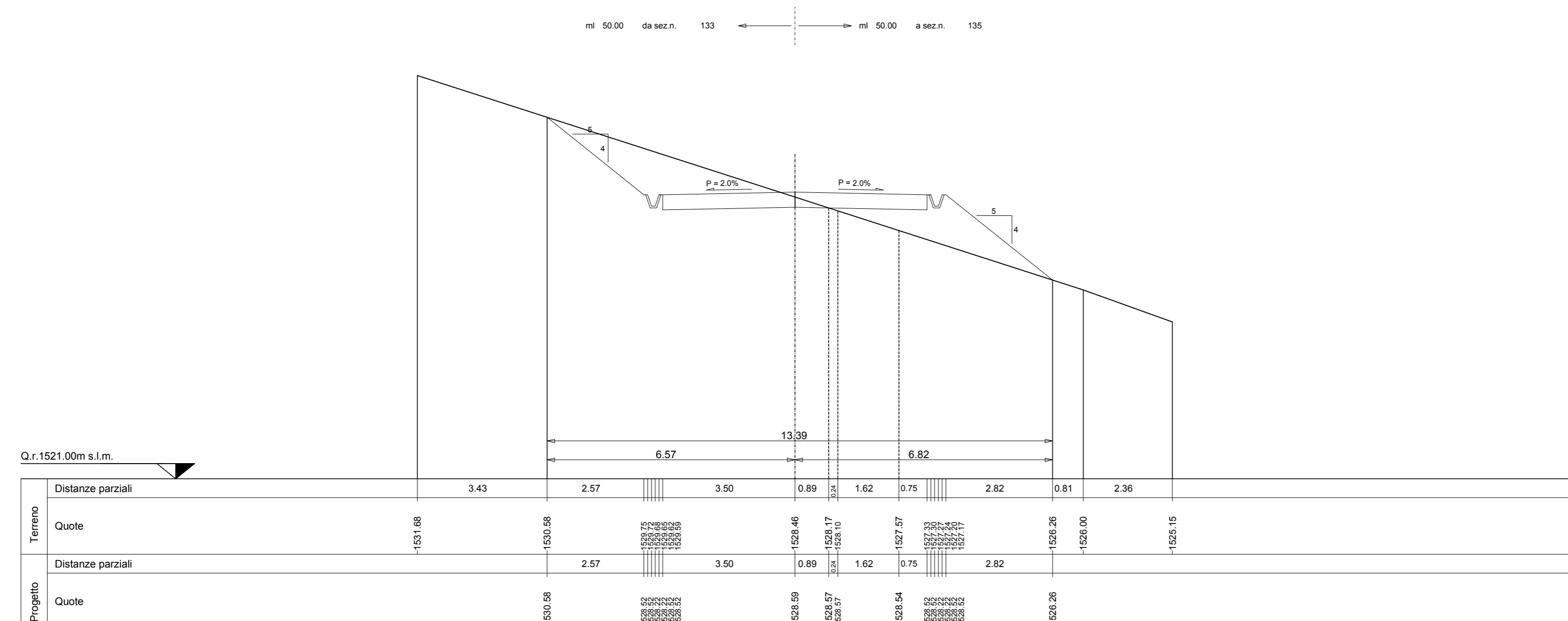
SEZIONE N. 136

Asse strada 136  
PROGR. 6+693.00  
QP = 1537.31



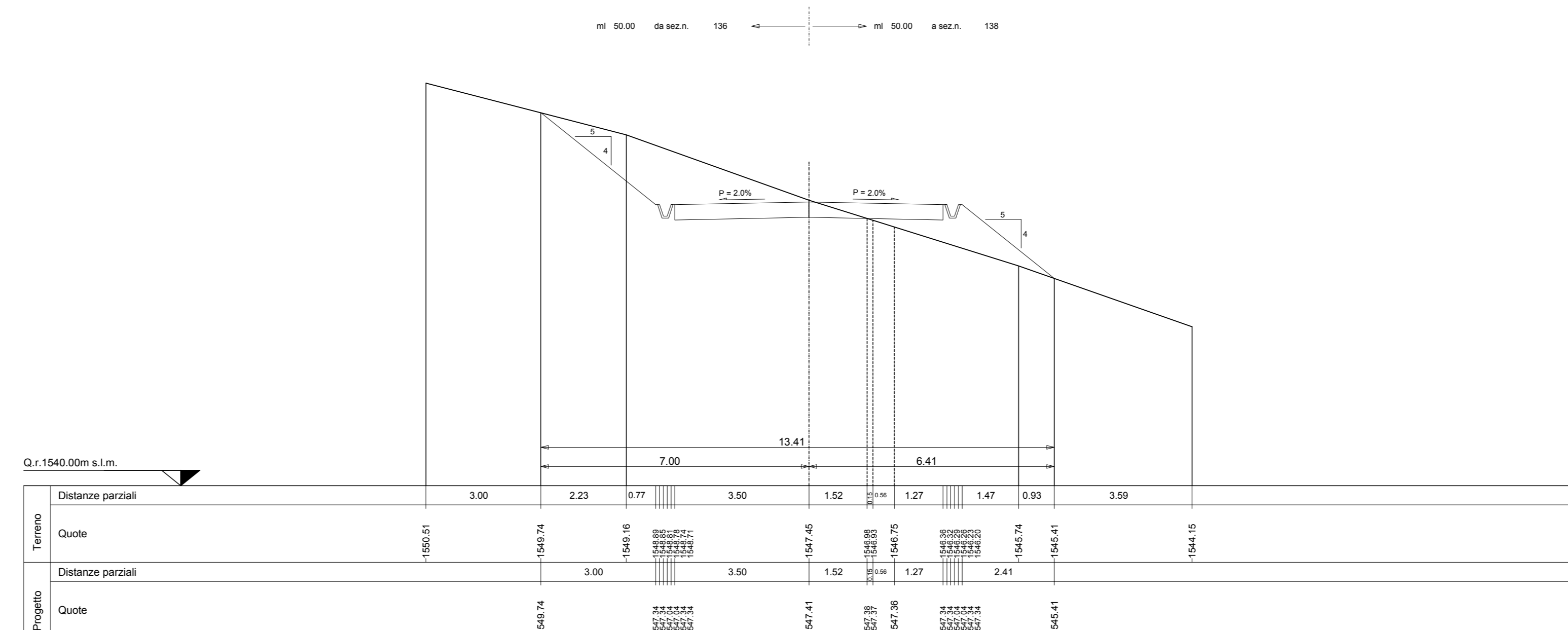
SEZIONE N. 134

Asse strada 134  
PROGR. 6+593.00  
QP = 1528.59



SEZIONE N. 137

Asse strada 137  
PROGR. 6+743.00  
QP = 1547.41



PARCO EOLICO  
MONTE GIAROLO



Sede Legale: via Aldo Moro n. 28  
35043, Breno (BS)  
P.IVA e C.F. 04324160987

Oggetto:  
**STRADA DI ACCESSO TURBINE**  
Titolo:  
**DA TURBINA 11 A TURBINA 23 - SEZIONI TRASVERSALI STATO DI PROGETTO 132 - 137**

Il Progettista  
Ing. Silvio Mario Bauducco

Data	Emis.	Aggiornamento	Data	Contr.	Data	Autor.
10/2022	MB	Emissione	10/2022	FO	10/2022	SMB

Commissa	Tip. Impianto	Fase Progetto	Disciplina	Tip. Doc.	Titolo	N. Elab.	REV
22200	EO	DE	C	D	12	0091	A

PROGETTAZIONE EDILE, AMBIENTALE, STRUTTURALE ED IMPIANTISTICA A CURA DI:  
i Tecnici: Coord. gruppo di progettazione  
Ing. Silvio Mario Bauducco  
Collaboratori:  
Geom. Benzoni Manuel  
Per. Ing. Bissin Emanuele  
Ing. Occhiero Felice  
Arch. Ostino Paolo  
Arch. Pelletti Martina

BAUTEL S.R.L.  
Sede Amministrativa via Marzocchi, 23 20024 Moncalieri (TO)  
tel 011 6602413 - 011 6609970 e-mail: [amministrazione@bautel.it](mailto:amministrazione@bautel.it)  
Sede operativa Torino - via Marzocchi, 23 20024 Moncalieri (TO)  
Sede operativa Genova - via Banderari, 24 16121 Genova (GE)

TUTTI I DIRITTI SONO RISERVATI - Questo documento è di proprietà esclusiva del progettista ed indicato ad quale si riserva ogni diritto. Per questo documento non può essere copiato, riprodotto, comunicato o divulgato ad altri in qualsiasi maniera, nemmeno per fini sperimentali, senza autorizzazione scritta dallo stesso progettista.