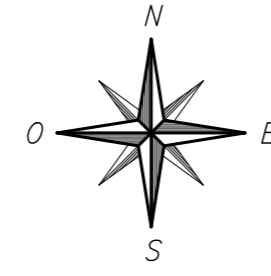
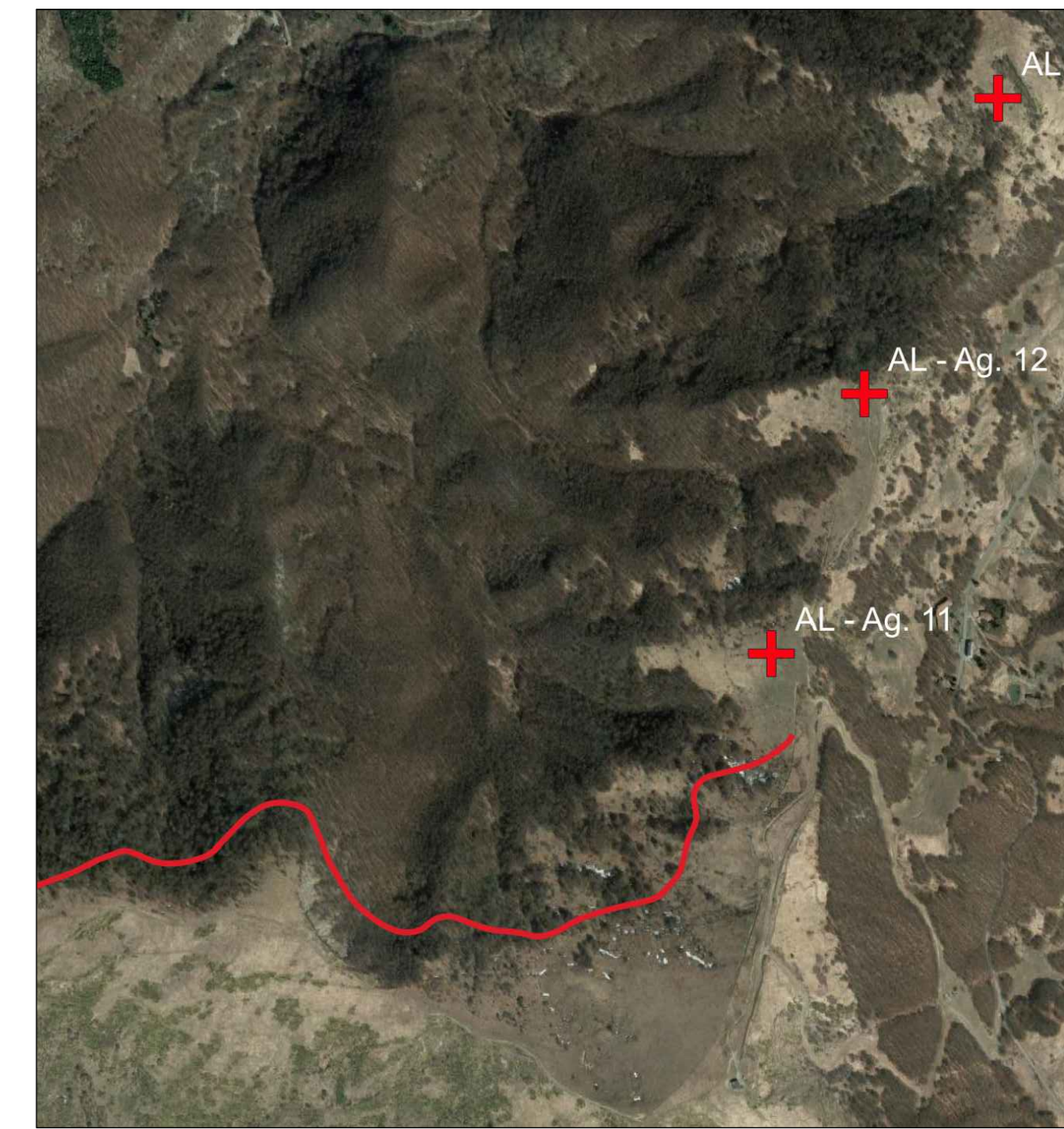


PLANIMETRIA PORZIONE 3
SCALA 1:2000



ZONA OGGETTO D'INTERVENTO



VERTICE 0	VERTICE 1	VERTICE 2	VERTICE 3	VERTICE 4	VERTICE 5	VERTICE 6	VERTICE 7	VERTICE 8
XV = 514802.847 YV = 494559.166 SVC1 = 0.000 SVC2 = 0.000 SVC3 = 0.000 AC1 = 0.000	XV = 514840.218 YV = 494559.166 SVC1 = 0.000 SVC2 = 0.000 SVC3 = 0.000 AC1 = 0.000	XV = 514840.218 YV = 494559.166 SVC1 = 0.000 SVC2 = 0.000 SVC3 = 0.000 AC1 = 0.000	XV = 514878.117 YV = 494559.166 SVC1 = 0.000 SVC2 = 0.000 SVC3 = 0.000 AC1 = 0.000	XV = 514895.871 YV = 494559.166 SVC1 = 0.000 SVC2 = 0.000 SVC3 = 0.000 AC1 = 0.000	XV = 514922.616 YV = 494559.166 SVC1 = 0.000 SVC2 = 0.000 SVC3 = 0.000 AC1 = 0.000	XV = 514949.361 YV = 494559.166 SVC1 = 0.000 SVC2 = 0.000 SVC3 = 0.000 AC1 = 0.000	XV = 515005.503 YV = 494559.166 SVC1 = 0.000 SVC2 = 0.000 SVC3 = 0.000 AC1 = 0.000	XV = 515047.507 YV = 494559.166 SVC1 = 0.000 SVC2 = 0.000 SVC3 = 0.000 AC1 = 0.000

PARCO EOLICO
MONTE GIAROLO

Il Committente: **5D** Sede Legale: via Aldo Moro n. 28
25043, Breno (BS)
P.IVA e C.F. 04324160987

Oggetto: **STRADA DI ACCESSO TURBINE**
Titolo: **PLANIMETRIA DI PROGETTO - PORZIONE 3**
Il Progettista: Ing. Silvio Mario Bauducco

Data	Emis.	Aggiornamento	Data	Contr.	Data	Autor.
10/2022	MB	Emissione	10/2022	FO	10/2022	SMB

SCALA 1:1
OTTOBRE 2022

Commessa	Tip. Impianto	Fase Progetto	Disciplina	Tip. Doc.	Titolo	N. Esab.	REV
22100	EO	DE	C	D	12	0096	A

PROGETTAZIONE EDILE, AMBIENTALE, STRUTTURALE ED IMPIANTISTICA A CURA DI:
I Tecnici: **Ing. Silvio Mario Bauducco**
Collaboratori:
Geom. Benzioni Manuel
Per. Ing. Brian Emanuele
Ing. Occhiuto Felice
Arch. Ostino Paolo
Arch. Pelleri Martina

BAUTEL S.R.L. Sede Amministrativa via Marconelli, 23 10024 Moncalieri (TO)
tel 011 6025113 - 011 6025975 e-mail: amministrazione@bautel.it
Sede operativa Torino - via Marconelli, 23 10024 Moncalieri (TO)
Sede operativa Genova - via Banderani, 24 16121 Genova (GE)

TUTTI I DIRITTI SONO RISERVATI - Questo documento è il prodotto esclusivo del progettista ed indicato agli usi per i quali è stato creato. Per questo documento non può essere copiato, riprodotto, comunicato o divulgato ad altri a uso in qualsiasi maniera, nemmeno per fini sperimentali, senza autorizzazione scritta dal progettista.