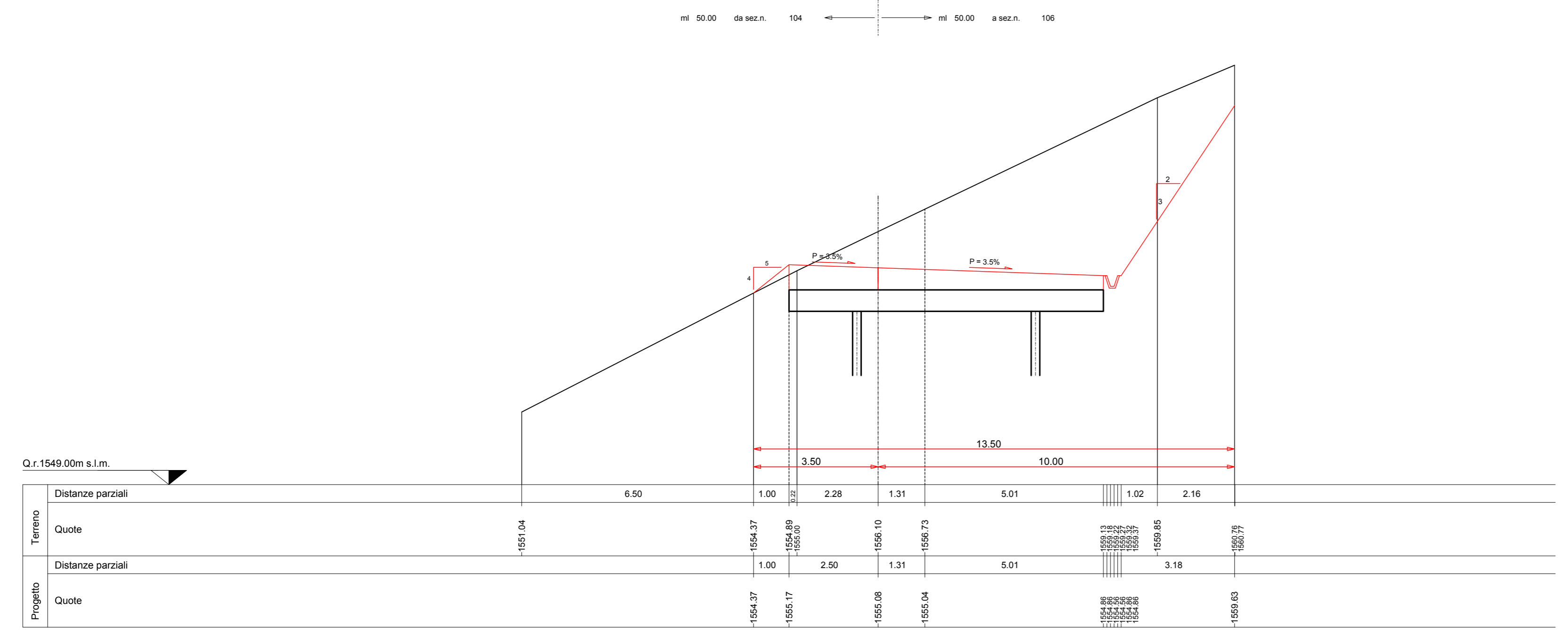
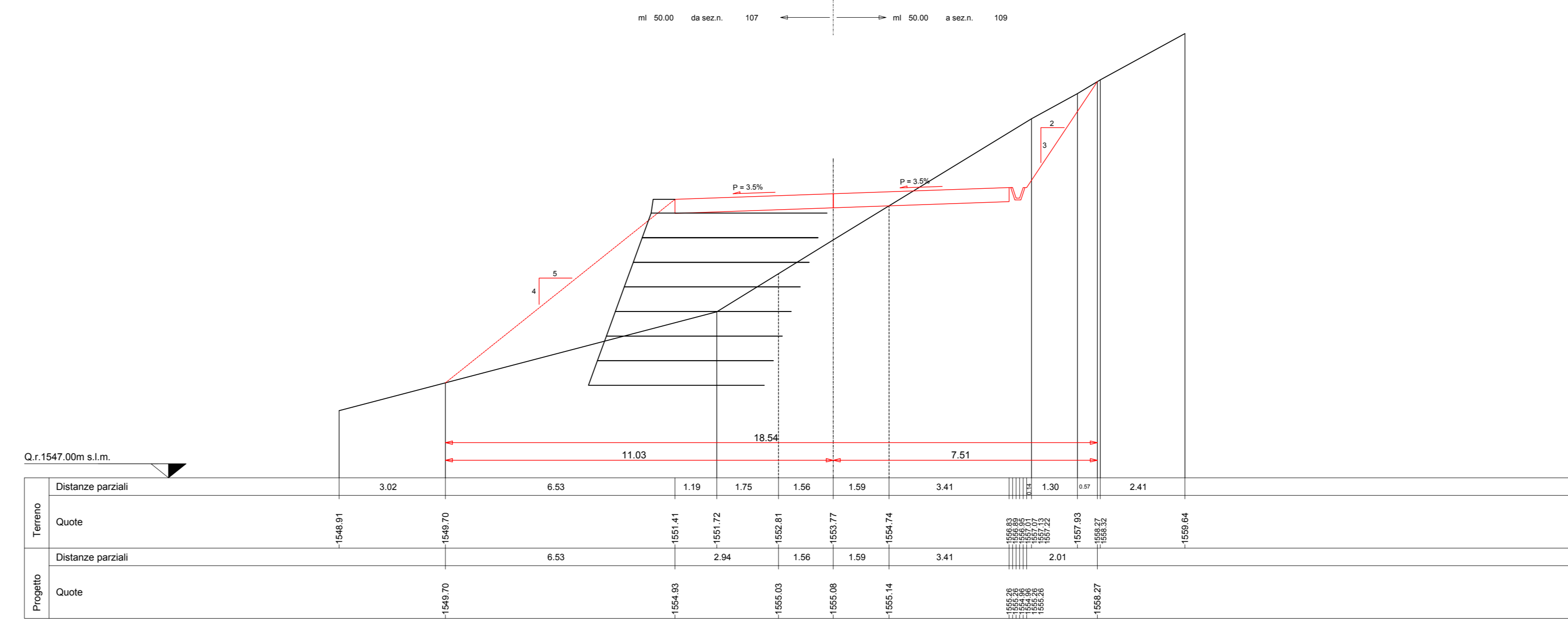


SEZIONI TRASVERSALI DI PROGETTO
scala 1:200

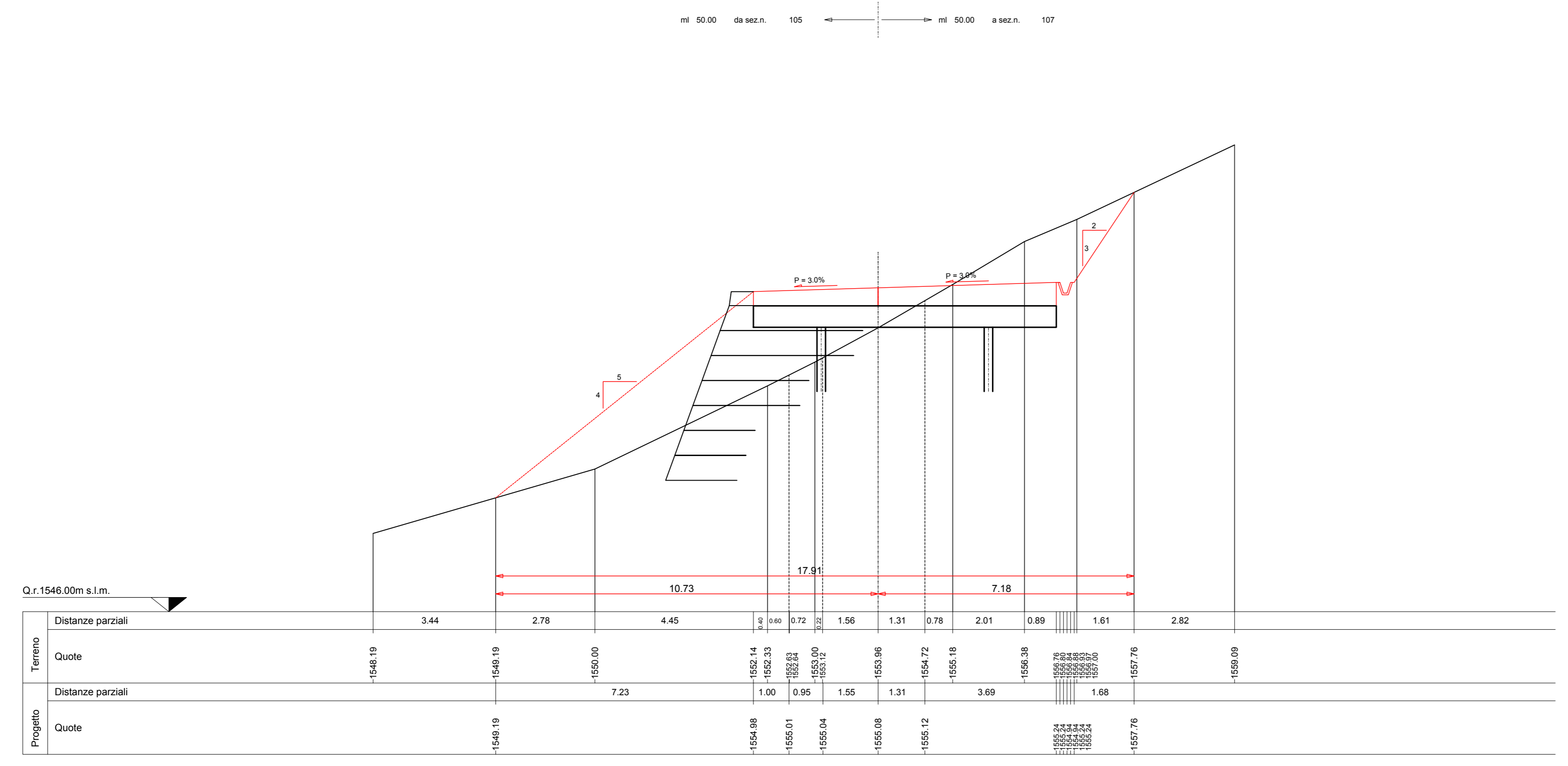
SEZIONE N. 105
asse 105
PROGR. 5+177.00
QP = 1555.08



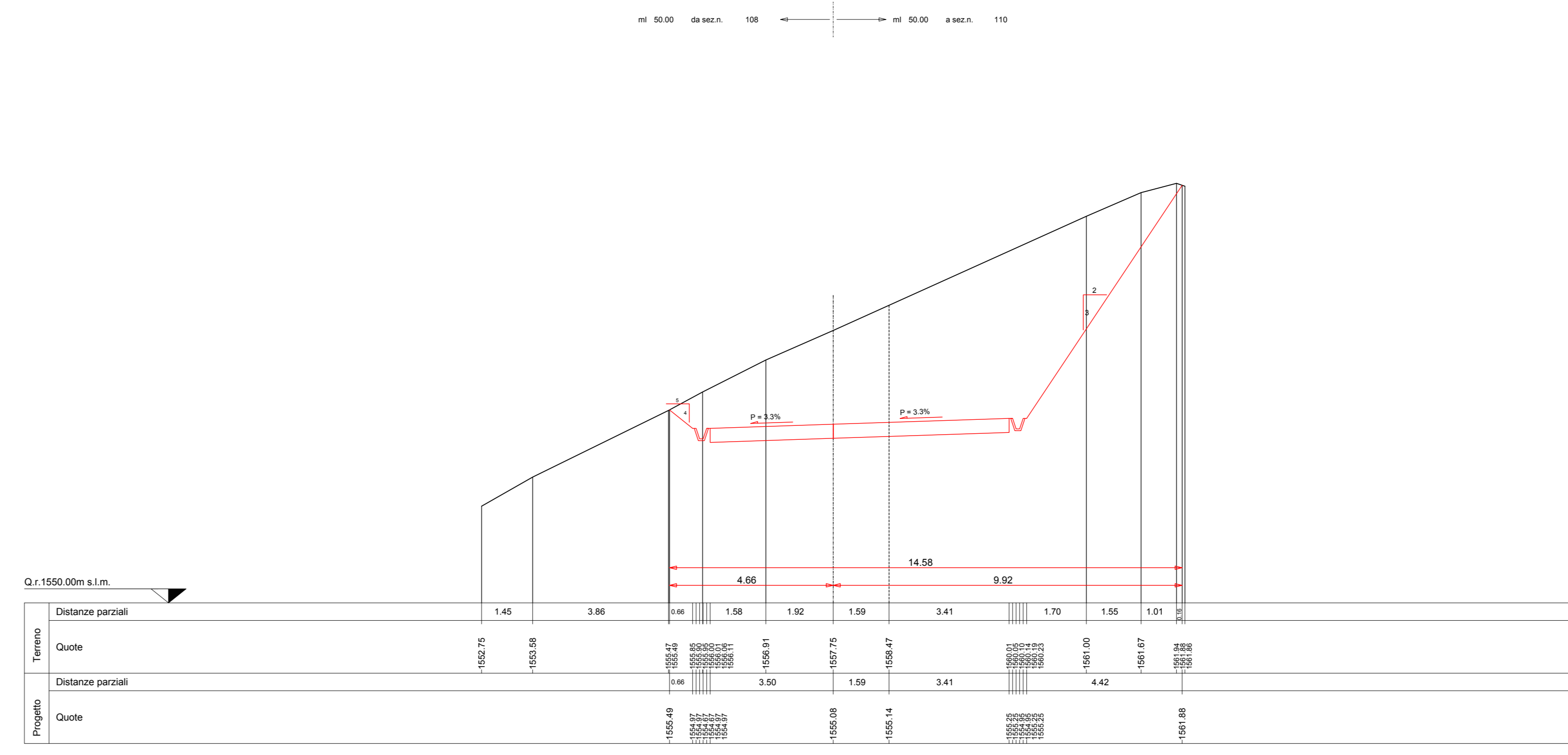
SEZIONE N. 108
asse 108
PROGR. 5+327.00
QP = 1555.08



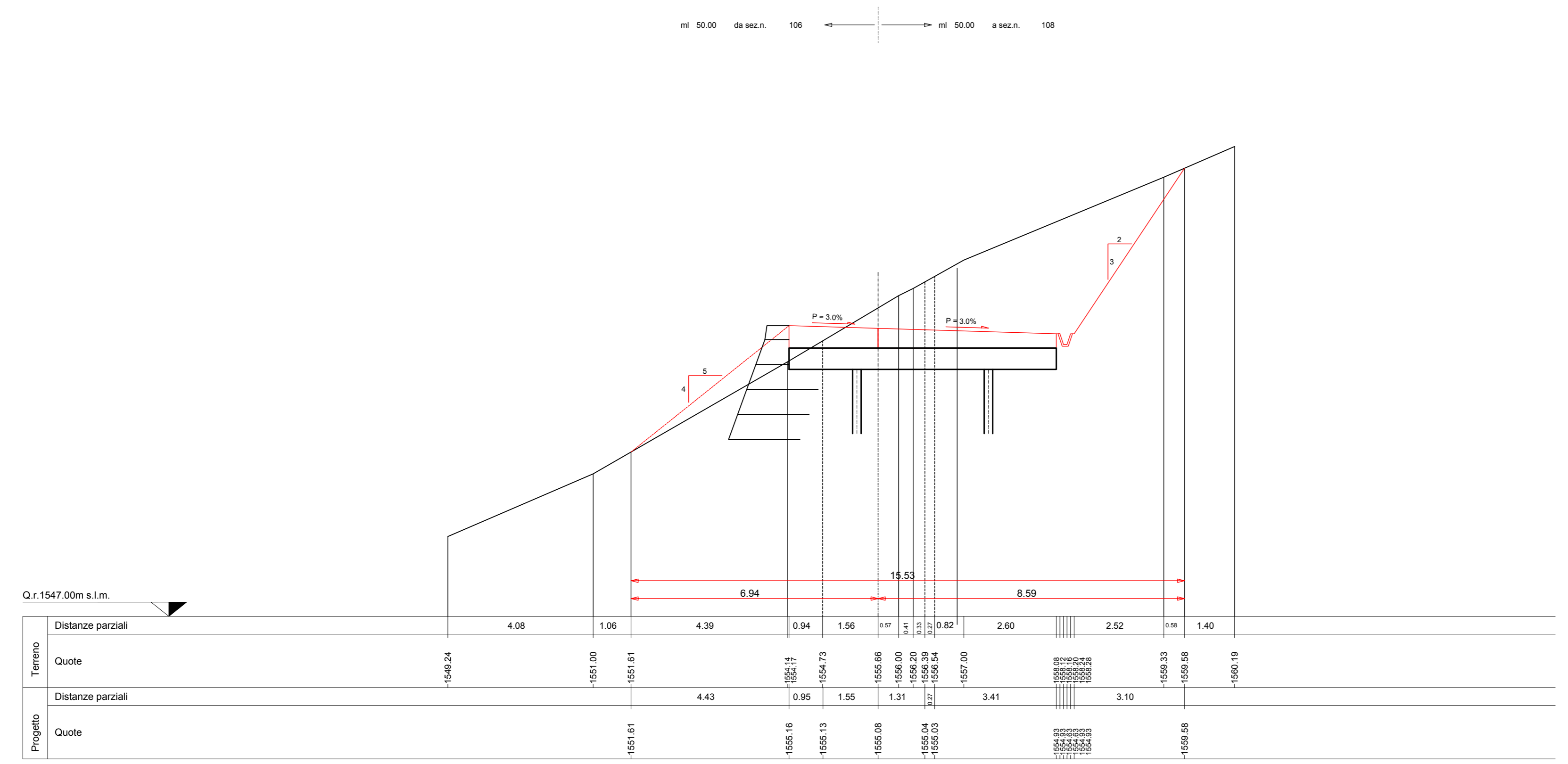
SEZIONE N. 106
asse 106
PROGR. 5+227.00
QP = 1555.08



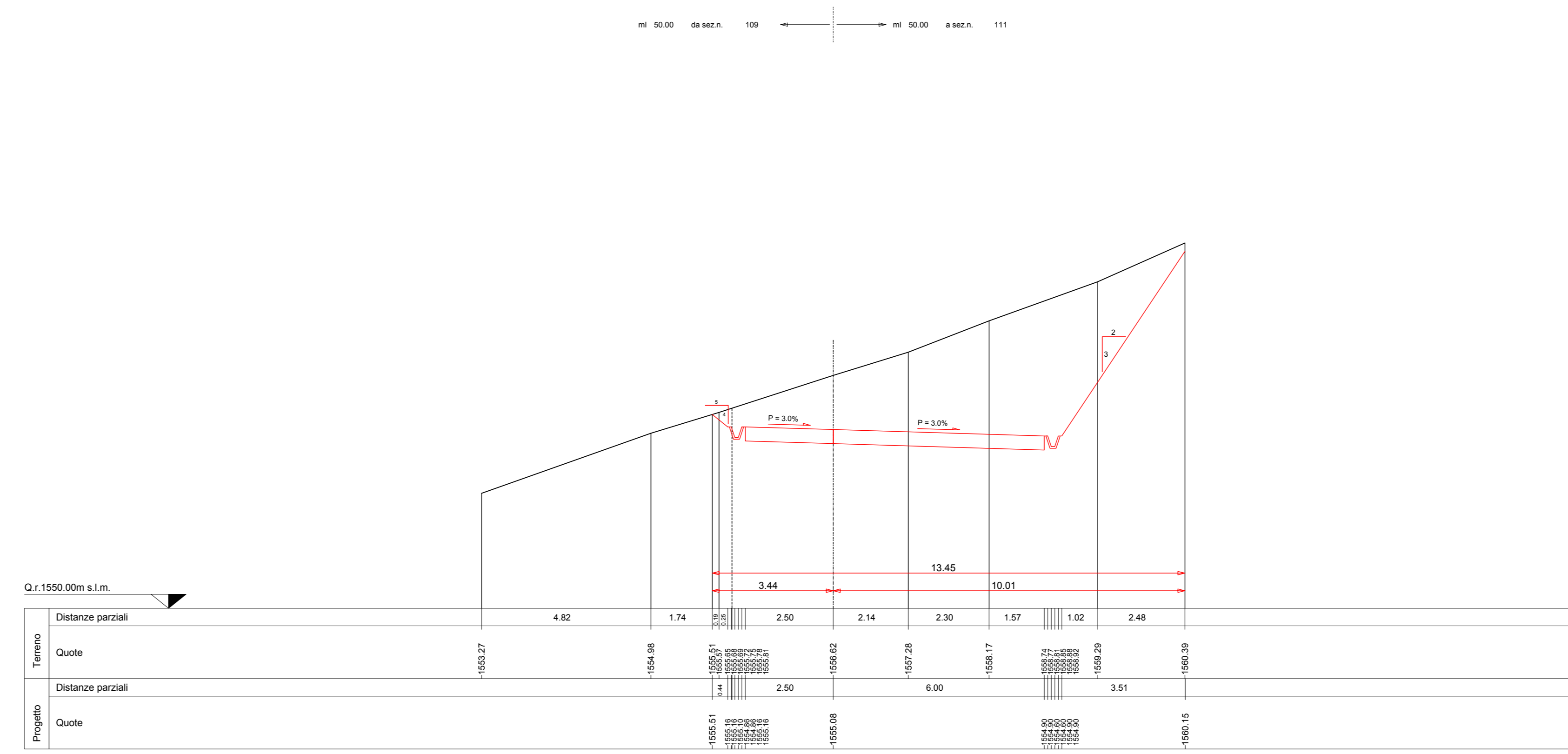
SEZIONE N. 109
asse 109
PROGR. 5+377.00
QP = 1555.08



SEZIONE N. 107
asse 107
PROGR. 5+277.00
QP = 1555.08



SEZIONE N. 110
asse 110
PROGR. 5+427.00
QP = 1555.08



PARCO EOLICO MONTE GIAROLO

Il Committente:

Sede Legale: via Aldo Moro n. 28
25043, Sirono (BS)
P.IVA e C.F. 04324160987

Oggetto: **STRADA DI ACCESSO TURBINE**

TITOLO: **DA TURBINA 1 A TURBINA 10 - SEZIONI TRASVERSALI STATO DI PROGETTO 105 - 110**

Il Progettista:

Ing. Silvio Mario Bauducco

Data	Emis.	Aggiornamento	Data	Contr.	Data	Autor.
10/2022	MB	Emissione	10/2022	FO	10/2022	SMB

SCALA 1:200

OTTOBRE 2022

Commessa	Tip. Impianto	Fase Progetto	Disciplina	Tip. Doc.	Titolo	N. Ediz.	REV
22100	EO	DE	C	D	12	0142	A

PROGETTAZIONE EDILE, AMBIENTALE, STRUTTURALE ED IMPIANTISTICA A CURA DI:

I Tecnici: Coor. gruppo di progettazione
Ing. Silvio Mario Bauducco

Collaboratori:
Geom. Benzonzi Manuel
Per. Ing. Basini Emanuele
Ing. Cochiuso Felice
Arch. Ostino Paolo
Arch. Pelleri Martina

Sede Amministrativa via Marconelli, 23 20024 Moncalieri (TO)
Tel 011 6052113 - 011 6050975 e-mail: amministrazione@bautel.it
Sede operativa Torino - via Marconelli, 23 20024 Moncalieri (TO)
Sede operativa Genova - via Banderani, 24 16121 Genova (GE)

File: Utente: cmv14g

TUTTI I DIRITTI SONO RISERVATI - Questo documento è di proprietà esclusiva del progettista ed è indicato su quale il nome di ogni ditta. Pertanto questo documento non può essere copiato, riprodotto, comunicato o divulgato ad altri o usato in qualsiasi maniera, nemmeno per fini sperimentali, senza autorizzazione scritta dallo stesso progettista.