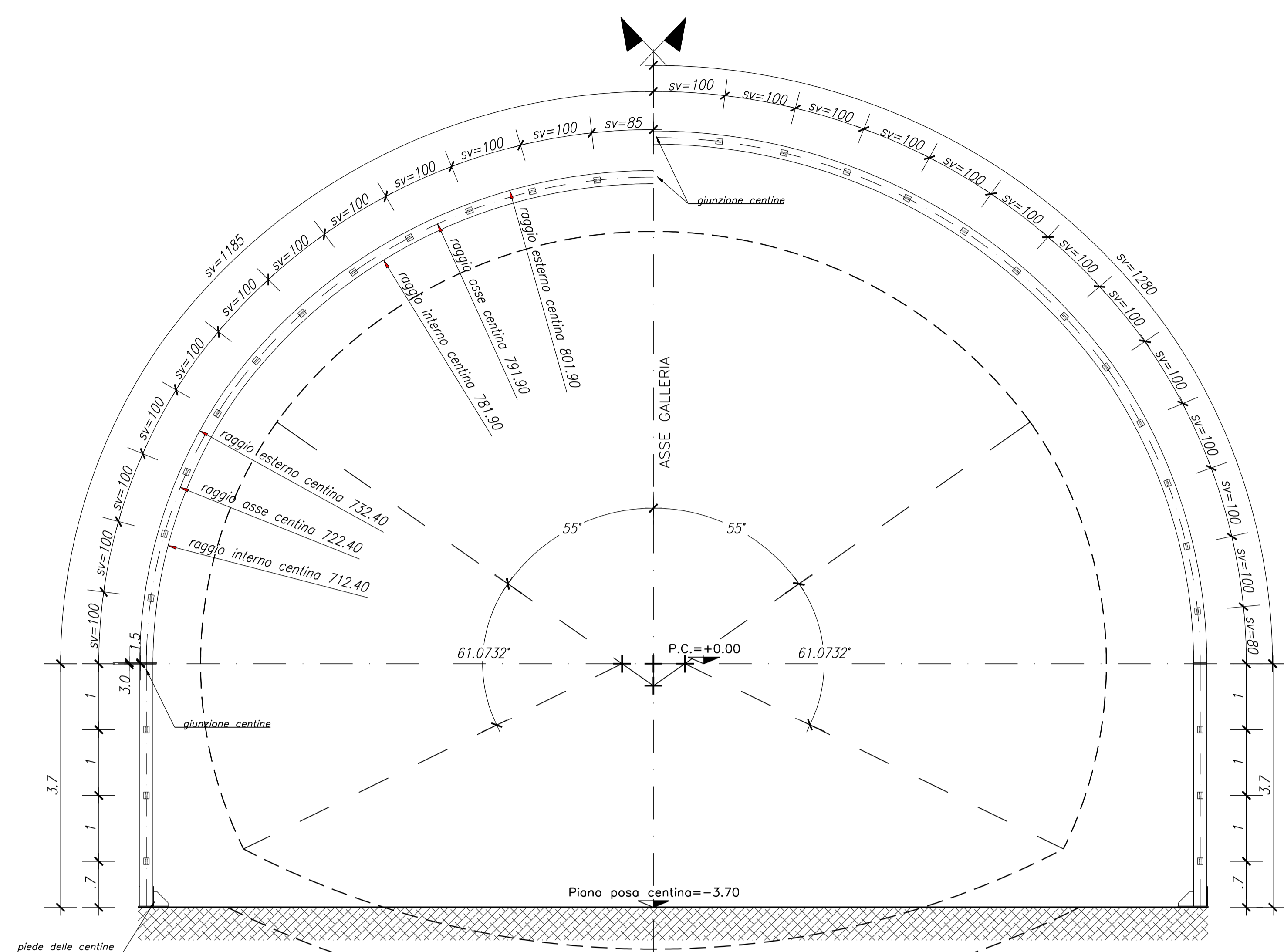
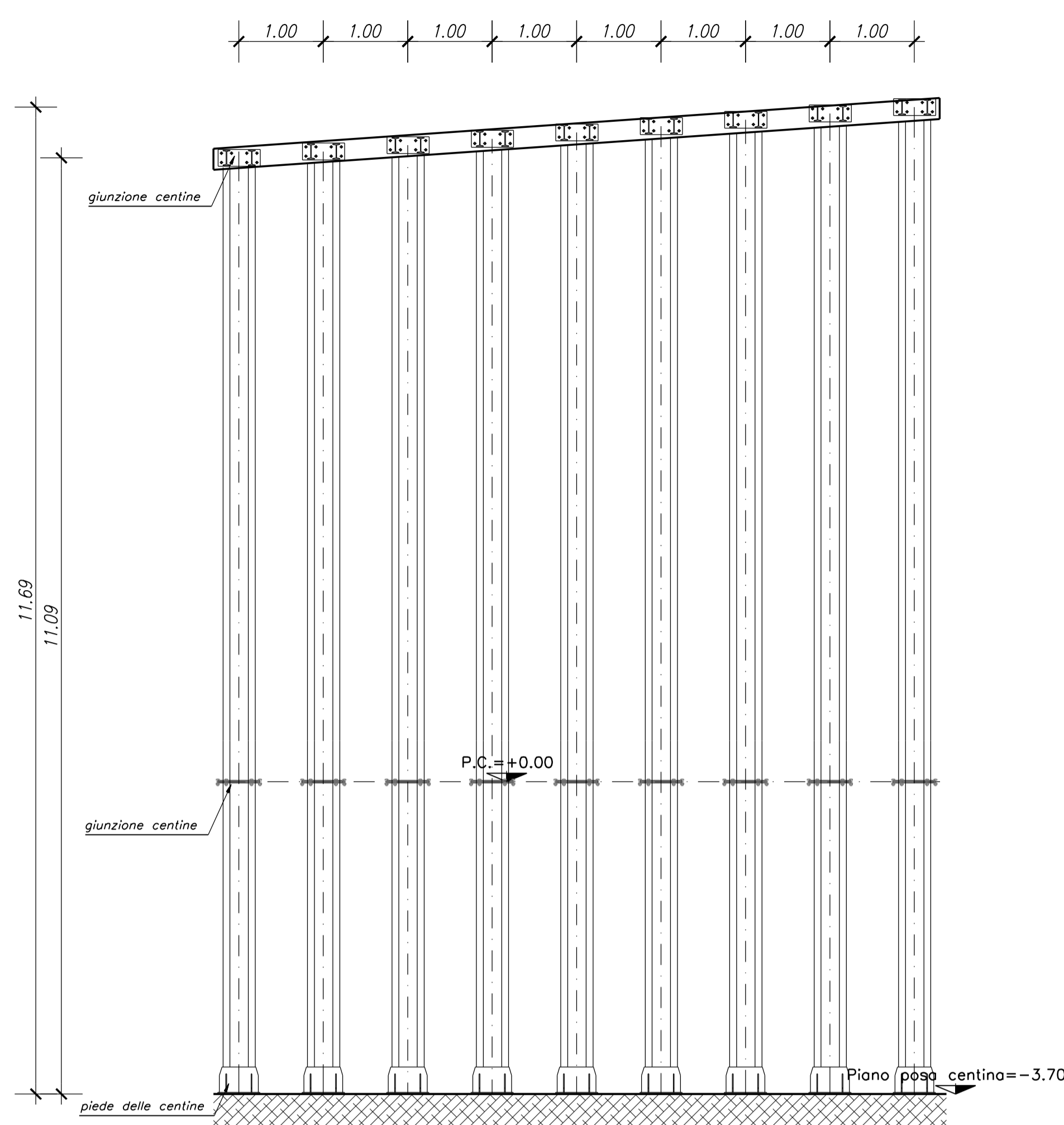


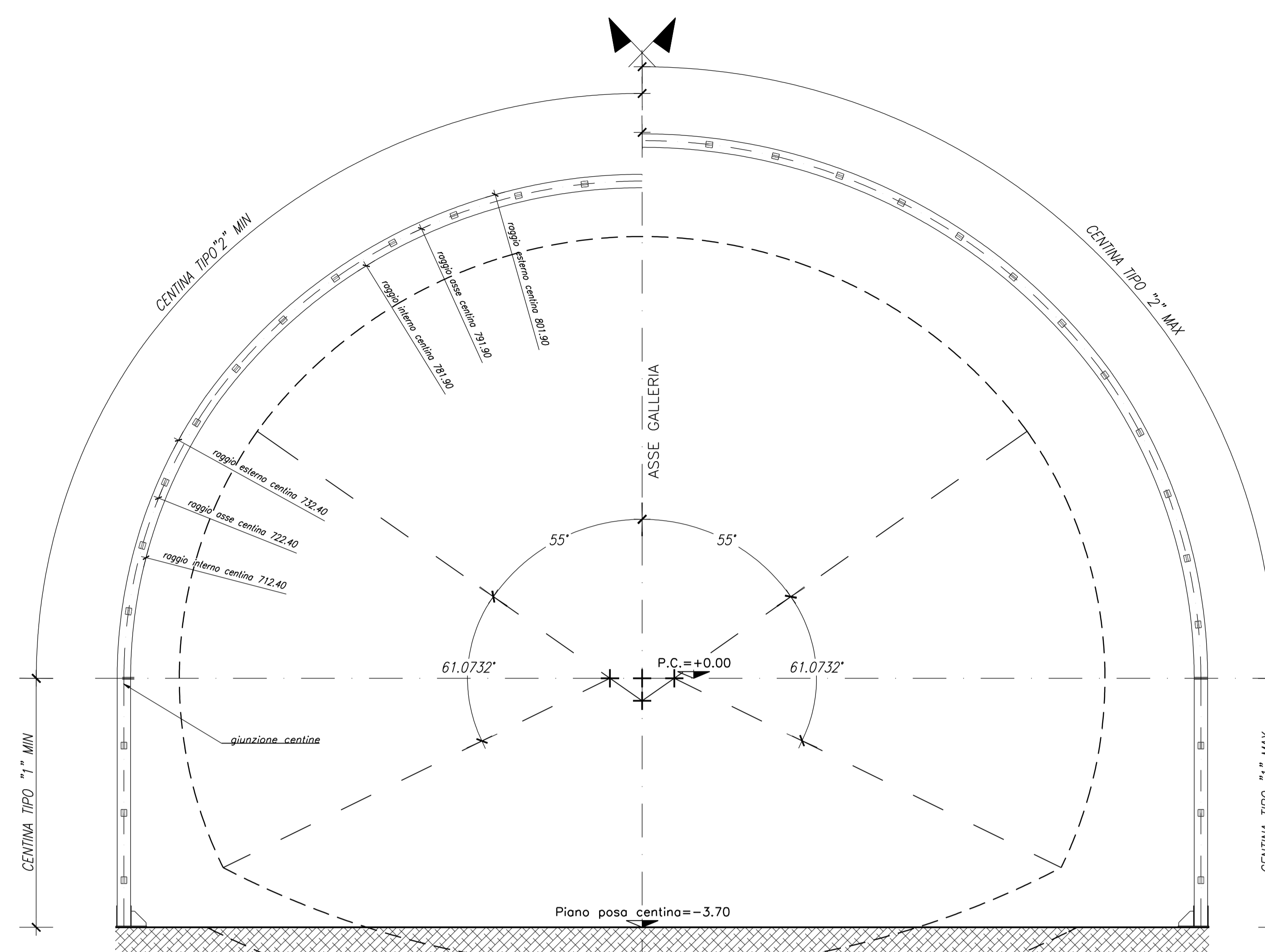
CARPENTERIE CENTINE
SEZIONE DI INTERVENTO TIPO "B allargata"
SCALA 1/50



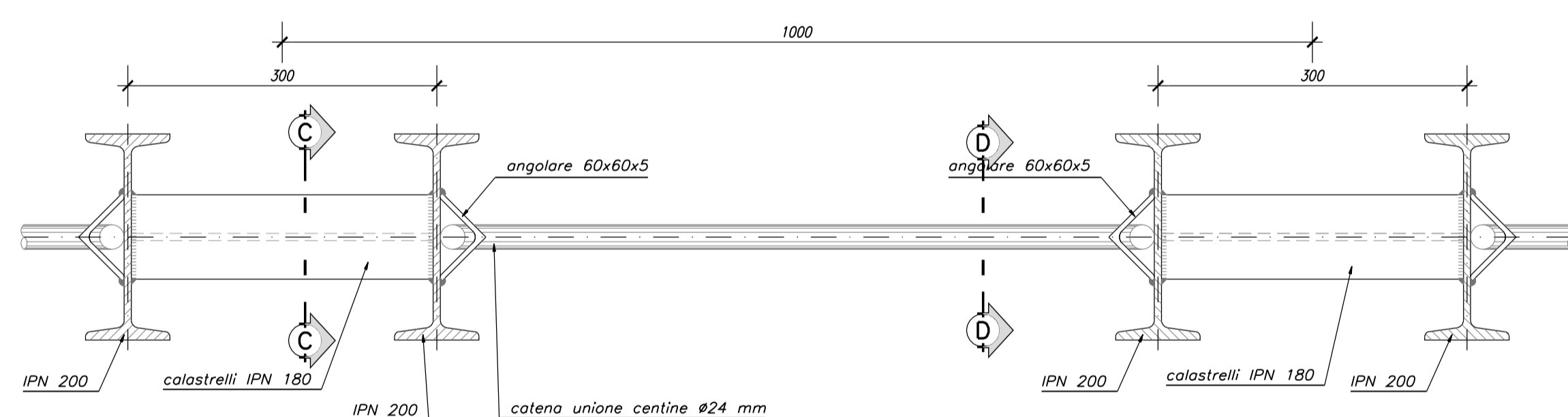
PROFILO LONGITUDINALE
SEZIONE DI INTERVENTO TIPO "B allargata"
SCALA 1/50



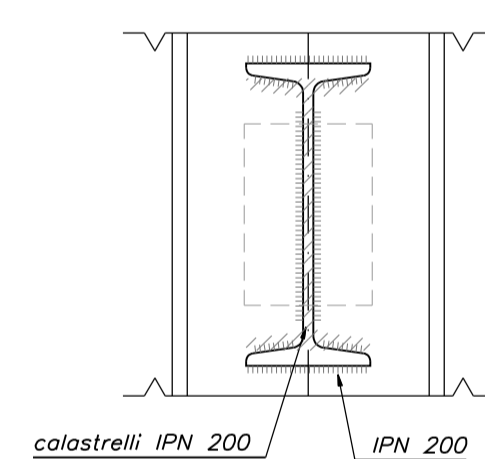
CARPENTERIE CENTINE
SEZIONE DI INTERVENTO TIPO "B"
SCALA 1/50



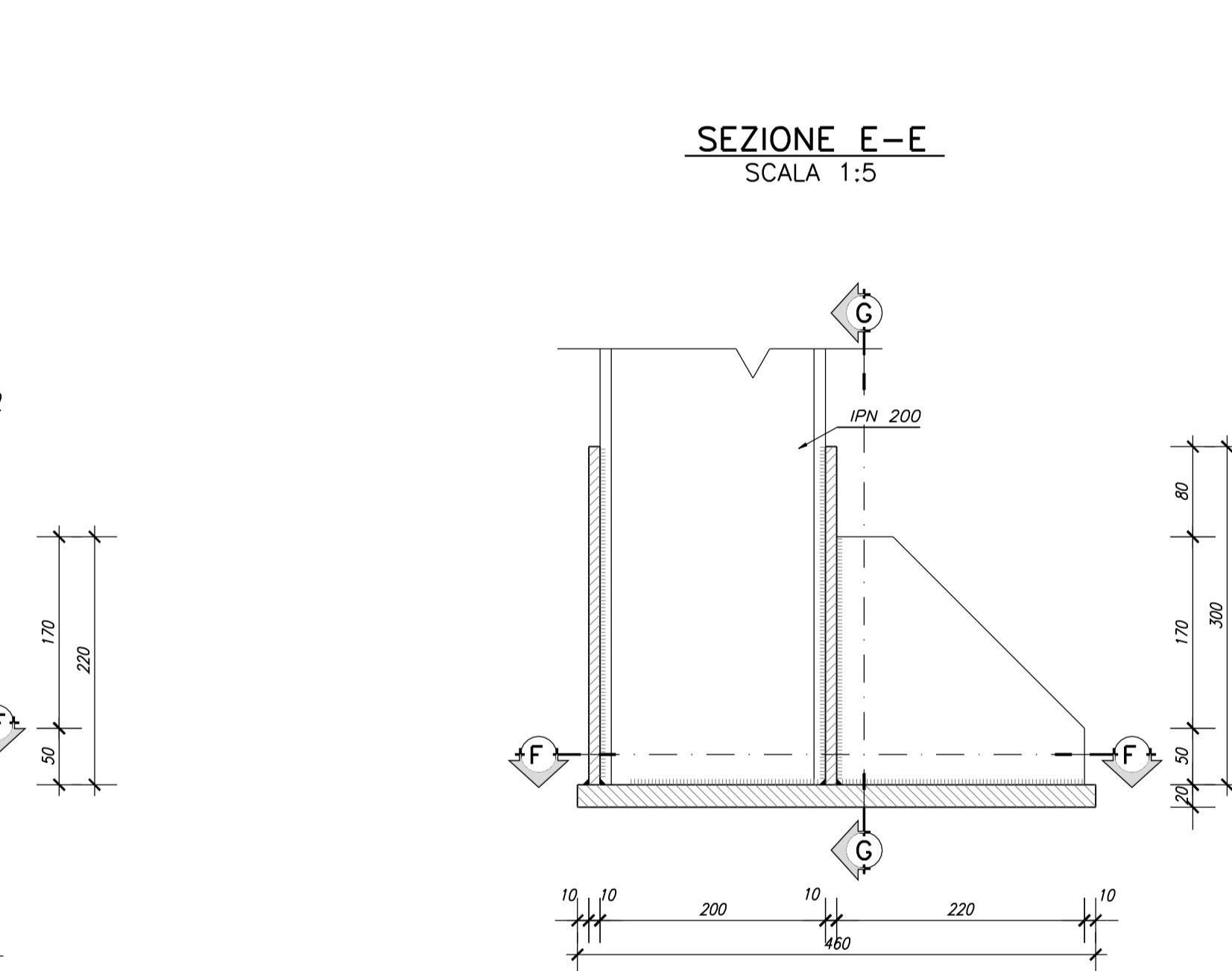
UNIONE CENTINE
SCALA 1:5



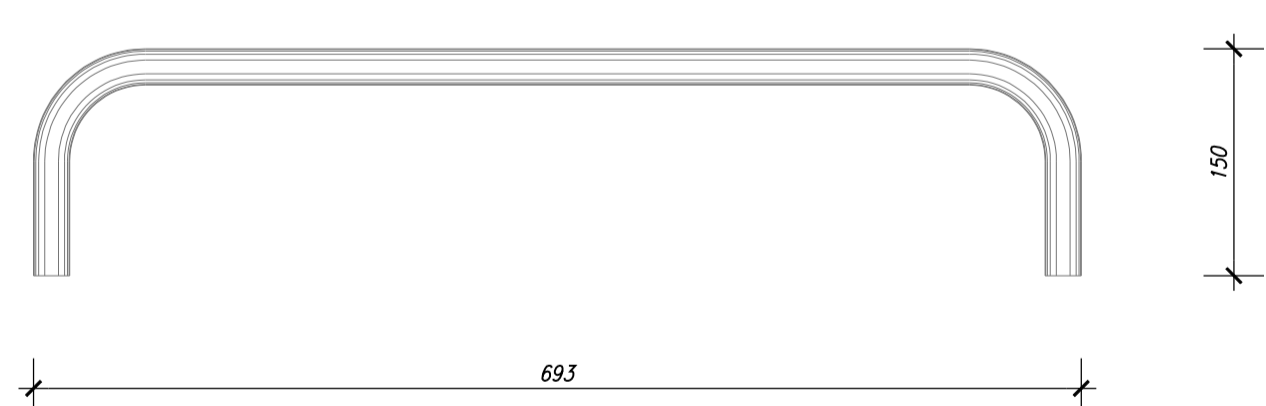
SEZIONE C-C
SCALA 1:5



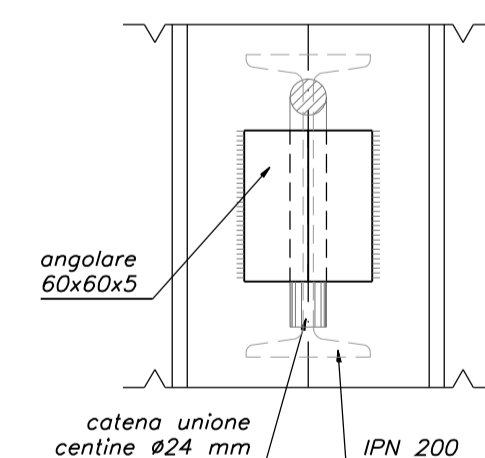
PARTICOLARE PIEDE CENTINE
SCALA 1:5



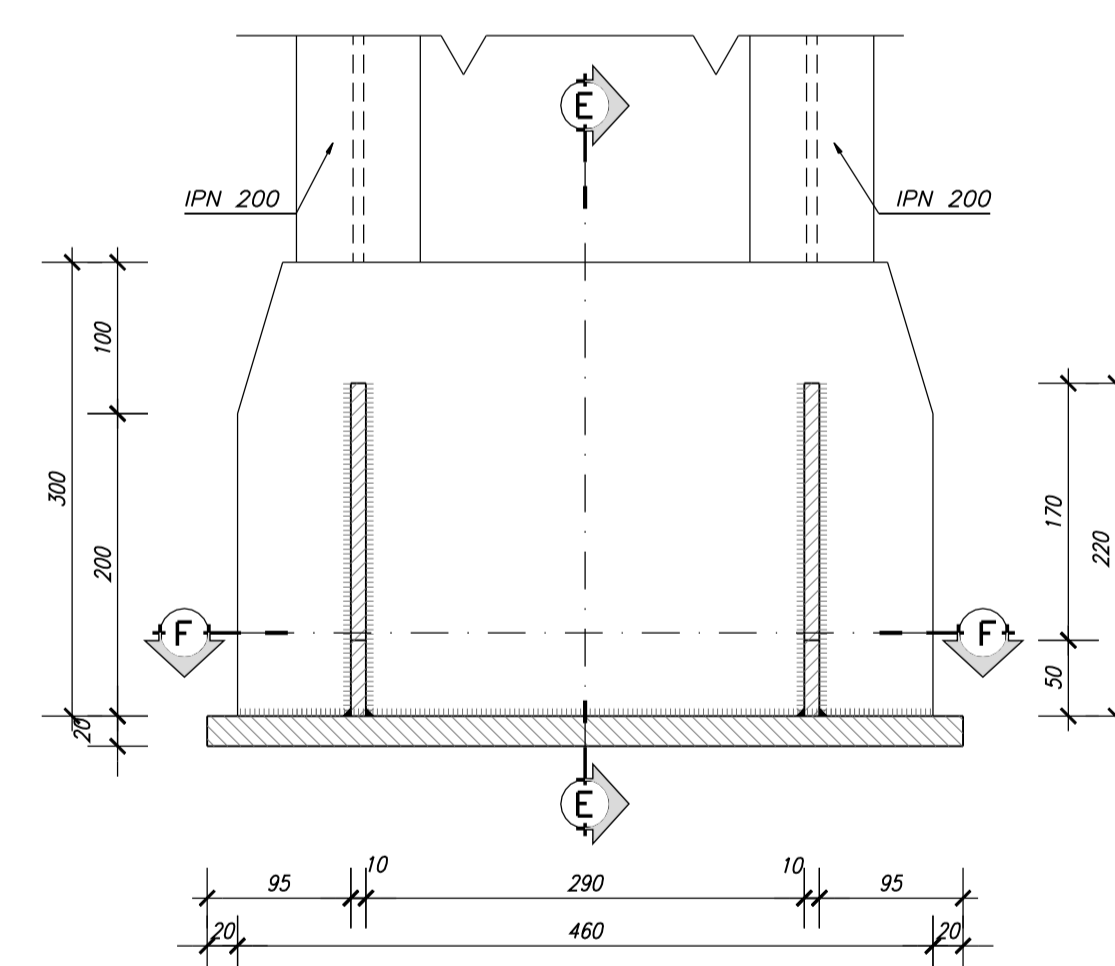
CATENE DI UNIONE
SCALA 1:5



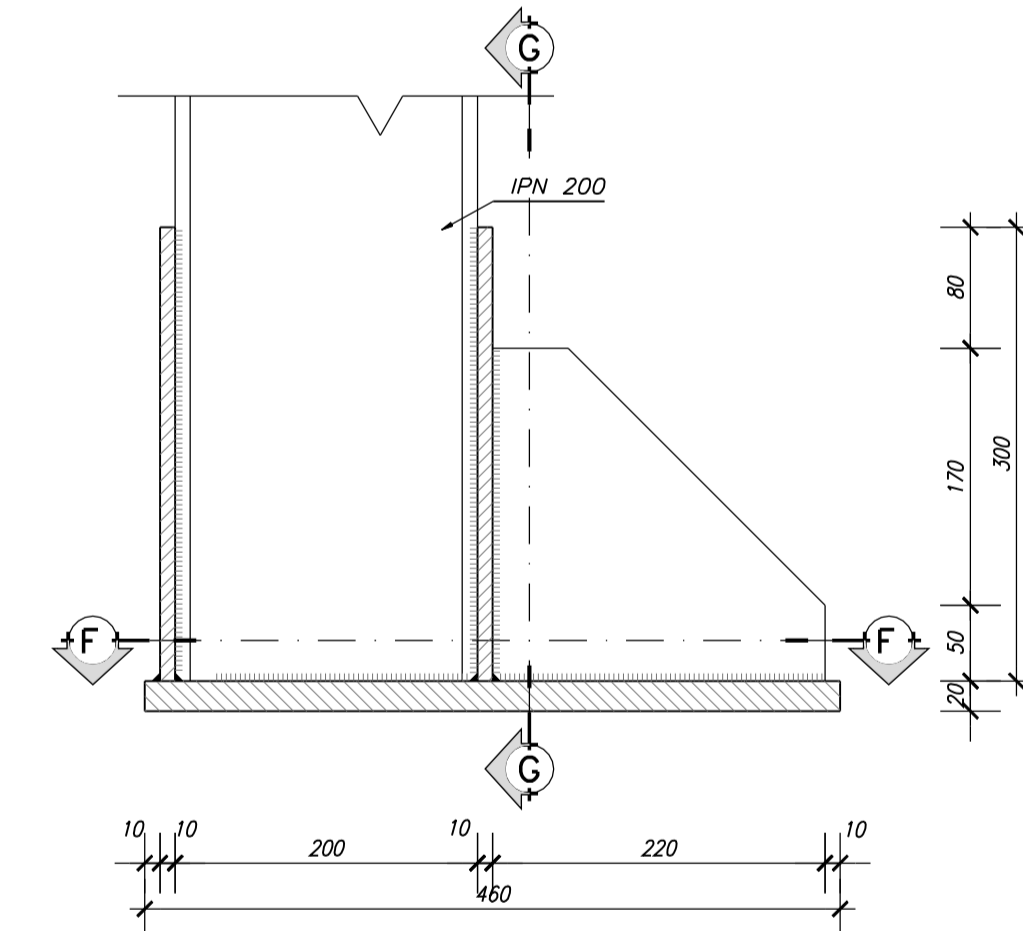
SEZIONE D-D
SCALA 1:5



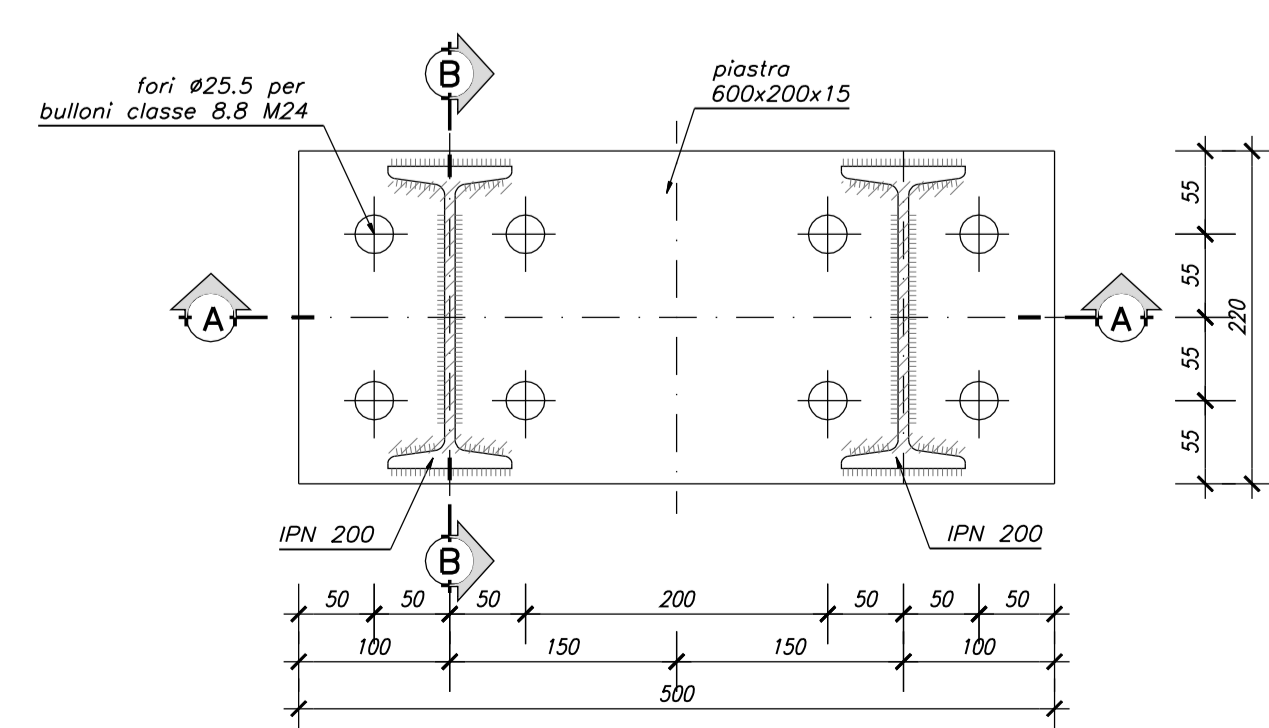
SEZIONE G-G
SCALA 1:5



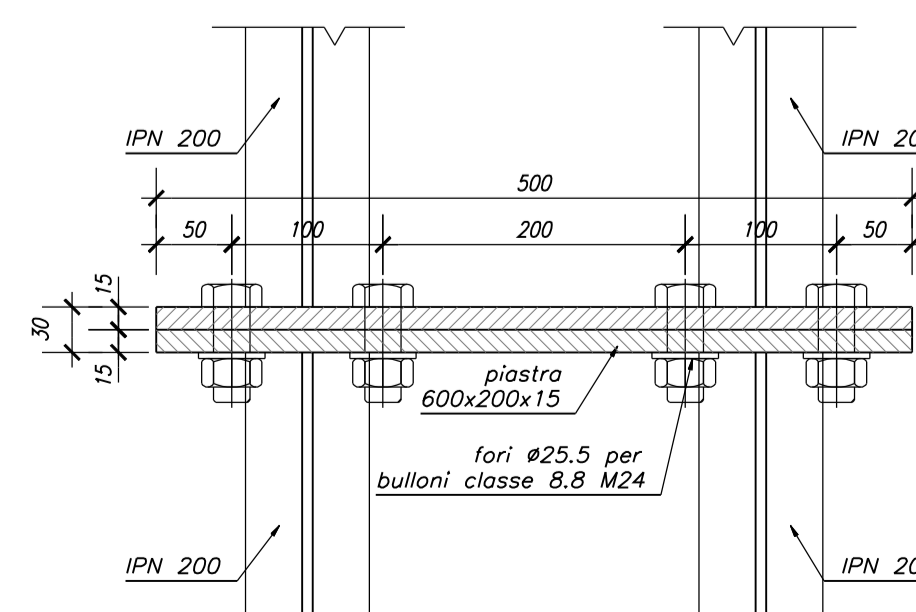
SEZIONE E-E
SCALA 1:5



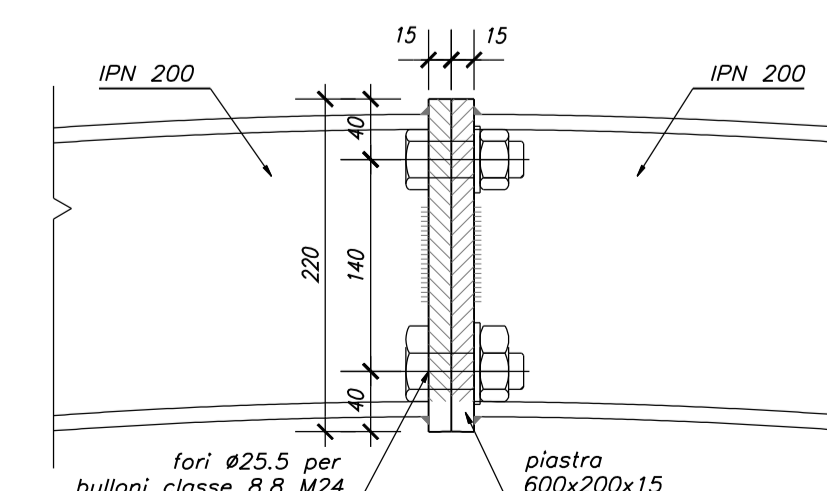
PARTICOLARE GIUNZIONE CENTINE
SCALA 1:5



SEZIONE A-A
SCALA 1:5



SEZIONE B-B
SCALA 1:5



CARATTERISTICHE DEI MATERIALI E SPECIFICHE TECNICHE

- ACCIAIO CENTINE/PROFILATI/CALASTRELLI/FAZZOLETTI Fe 430 o superiore
- ACCIAIO PIASTRE Fe 430 o superiore
- ACCIAIO CATENE Fe 430 o superiore
- BULLONI PIASTRE UNIONE CENTINE Classe 8.8-UNI 3740/74 o sup.
- SALDATURE (norme UNI 5132):
Saldature manuale ad arco con elettrodi rivestiti ed omologati del tipo E44 sezione di gola >10mm.

NOTE GENERALI

- tutte le misure riportate sono espresse in mm.
- bulloni tipo m24 classe 8.8 in foro da 25.5 mm.
- saldature: altezza di gola delle saldature pari a 0.7% volte lo spessore minimo da saldare, saldature di 1° classe.

ANAS S.p.A.
Direzione Centrale Programmazione Progettazione

**CORRIDOIO PLURIMODALE TIRRENICO-NORD EUROPA
ITINERARIO AGRIGENTO -CALTANISSETTA-A19
S.S. N° 640 "DI PORTO EMPEDOCLE"
AMMODERNAMENTO E ADEGUAMENTO ALLA CAT. B DEL D.M. 5.11.2001
Dal km 44+000 allo svincolo con l'A19**

PROGETTO DEFINITIVO

GRUPPO DI PROGETTAZIONE
ATI:
TECHNITAL s.p.a. (mandataria)
S.I.S. Studio di Ingegneria Stradale s.r.l.
INFRADEC s.r.l. Consulting Engineering
PROGIN s.p.a.

RESPONSABILI DI PROGETTO
Dott. Ing. M. Roccato
Dott. Ing. Verano n° 41665
Prof. Ing. A. Bevilacqua
Dott. Ing. Fiamma n° 4058
Dott. Ing. M. Carino
Dott. Ing. Agrigento n° 4628
Dott. Ing. N. Troccoli
Dott. Ing. Potenza n° 816
Dott. Ing. S. Esposito
Dott. Ing. Roma n° 29837

IL GEOLOGO
INTEGRAZIONE PRESTAZIONI SPECIALISTICHE
Dott. Ing. M. Roccato

VISTO: IL RESPONSABILE DEL PROCEDIMENTO
Dott. Ing. Massimiliano Fidenz

VISTO: IL RESPONSABILE DEL SERVIZIO PROGETTAZIONE
Dott. Ing. Antonio Valente

DATA
PROTOCOLLO

OPERE D'ARTE MAGGIORI: GALLERIE NATURALI
ELABORATI GENERALI: SCAVO TRADIZIONALE
**CARPENTERIA CENTINE
SEZIONI TIPO B1 allargata, B2 bis allargata**

CODICE PROGETTO: L0407B D 0501
NOME FILE: L0407B_D_0501_T01_004_STR_CP05_B.DWG
REVISIONE: B
FOGLIO: - - -
SCALA: VARIE

D			
C			
B	REVISIONE A SEGUITO ISTRUTTORIA ANAS DEL 19/05/2007	Aprile 2007	L. Cedrone F. Arcuti C. Marro
A	EMMISSIONE	Ottobre 2006	L. Cedrone F. Arcuti C. Marro
REV.	DESCRIZIONE	DATA	VERIFICATO RESP. TECNICO
			APPROVATO RESP. D. SEZIONE