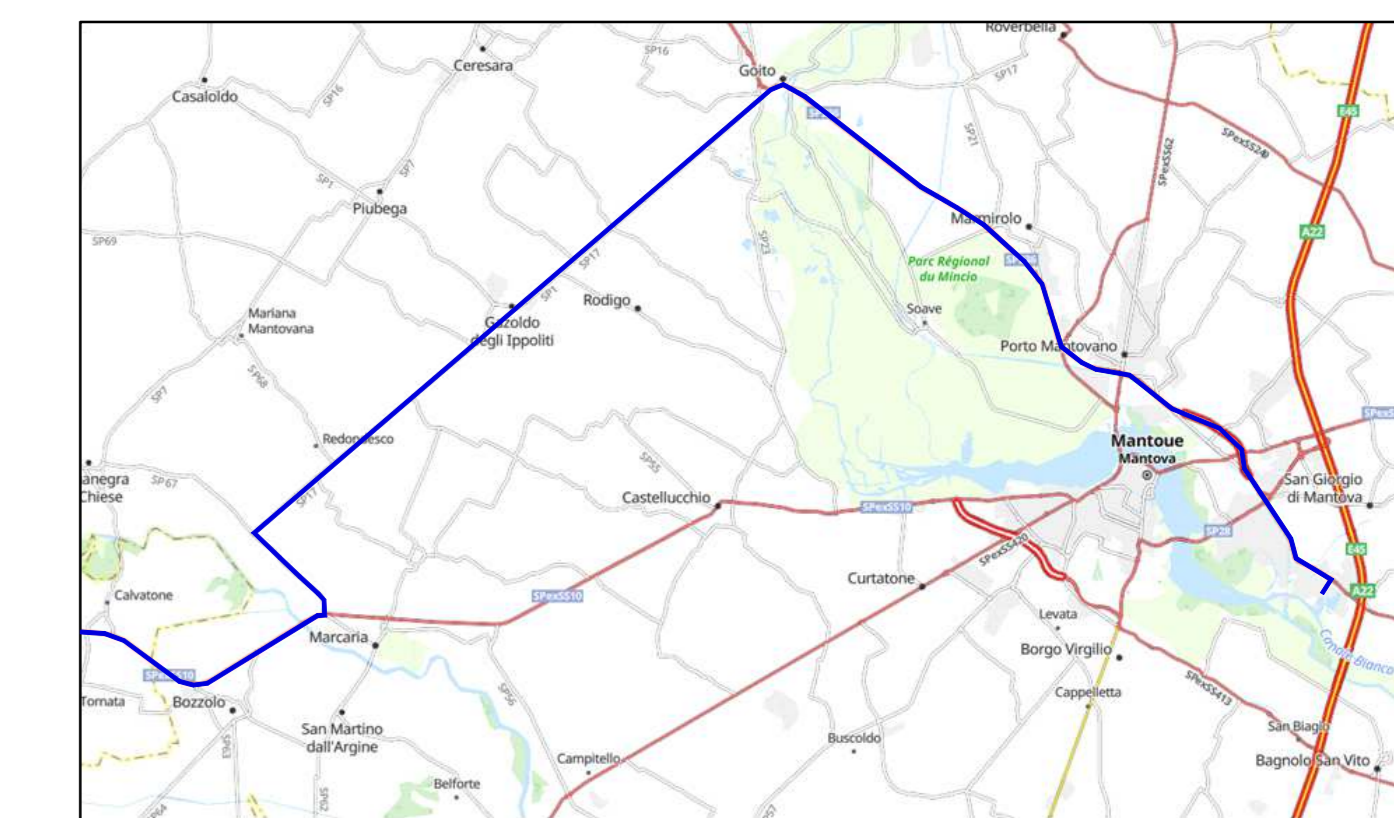


INQUADRAMENTO



Percorso carichi eccezionali

Note:

- La verifica ultima su:
- percorso proposto ed eventuali varianti
  - le interferenze per i trasporti
  - le portate dei ponti se richiesto dagli Enti nei nulla osta di transito
- spetta all'impresa incaricata della movimentazione

LEGENDA

- Interferenza Enel ● int 00
- Interferenza Telecom ● int 00
- Interferenza viaria / arredo urbano ● int 00
- Interferenza non definita ● int 00
- Interferenza puntuale vegetazione ● int 00
- Interventi generali su vegetazione --- int 00

INTERFERENZA 612



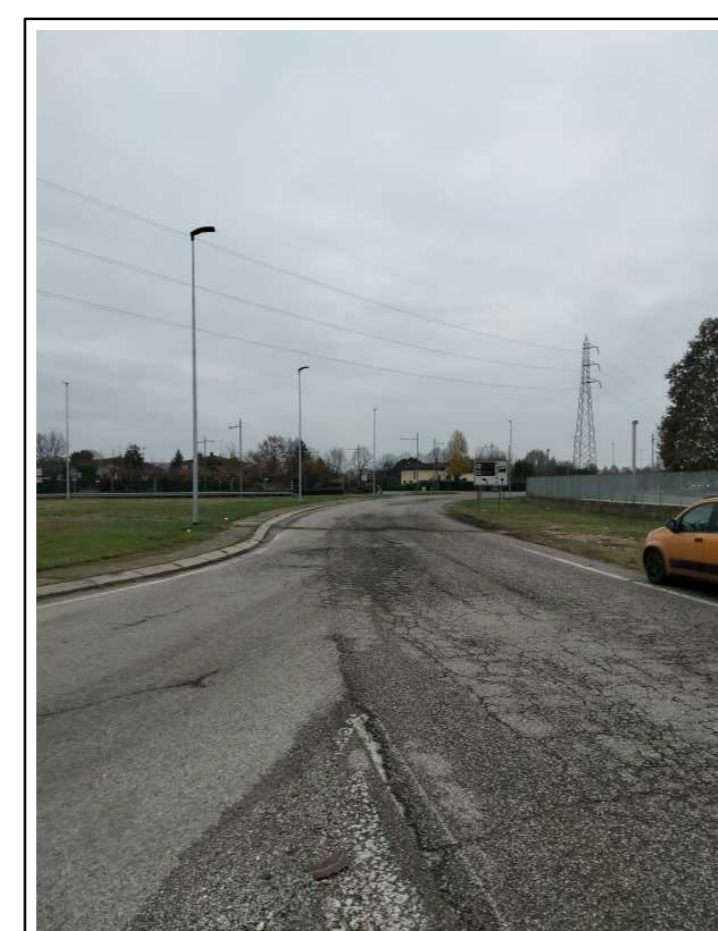
NON INTERFERENTE

INTERFERENZA 613



NON INTERFERENTE

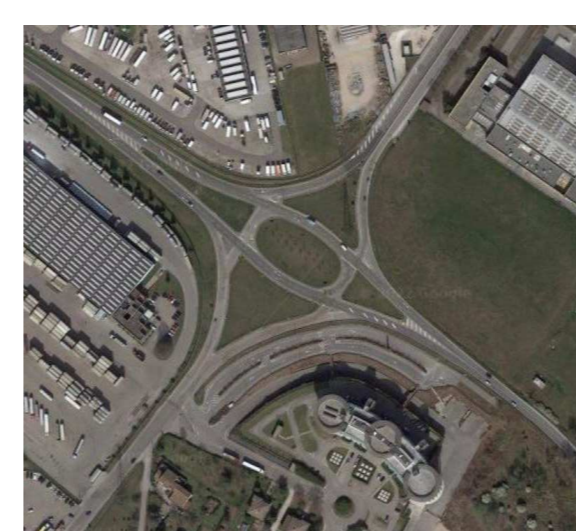
INTERFERENZA 614



INTERFERENTE

Note:

- presenza di rotonda viaria, adeguamento temporaneo per passaggio:
- rimozione cartellonistica, segnaletica e pali luce interferenti
  - ripristino dello stato dei luoghi al termine del cantiere



INTERFERENZA 615



NON INTERFERENTE

INTERFERENZA 616



Note:

alta tensione

PARCO EOLICO MONTE GIAROLO



Sede Legale: via Aldo Moro n. 28  
25043, Breno (BS)  
P.IVA e C.F. 04324160987

Oggetto: INTERFERENZA VIABILITA'

Titolo: IDENTIFICAZIONE SOVRASERVIZI INTERFERENTI COMUNE DI MANTOVA

Il Progettista

Ing. Silvio Mario Bauducco

Data	Emis.	Aggiornamento	Data	Contr.	Data	Autor.
10/2022	PO	Emissione	10/2022	SMB	10/2022	SMB

SCALA 1:2.000

OTTOBRE 2022

Commessa	Tip. Impianto	Fase Progetto	Disciplina	Tip. Doc.	Titolo	N. Ediz.	REV.
22100	EO	DE	AE	D	02	0012	A

PROGETTAZIONE EDILE, AMBIENTALE, STRUTTURALE ED IMPIANTISTICA A CURA DI:

Coordinatore gruppo di progettazione:  
I Tecnici: Ing. Silvio Mario Bauducco

Collaboratori:  
Geom. Benzioni Manuel  
Per. Ind. Blasin Emanuele  
Ing. Cocchiato Felice  
Arch. Ostino Paolo  
Arch. Pelleri Martina



Sede Amministrativa via Marconcelli, 23 10024 Moncalieri (TO)  
tel 011 6023113 - 011 6026975 e-mail: amministrazione@bautel.it  
Sede operativa Torino - via Marconcelli, 23 10024 Moncalieri (TO)  
Sede operativa Genova - via Banderani, 24 16121 Genova (GE)

Foto: Taceo viabilità, interferenze sovraservizi edg  
TUTTI I DIRITTI SONO RISERVATI - Questo documento è di proprietà esclusiva del progettista e inibito su quale si riserva ogni diritto. Permetto questo documento non può essere copiato, riprodotto, comunicato o divulgato ad altri in qualsiasi maniera, nemmeno per fini sperimentali, senza autorizzazione scritta dallo stesso progettista.