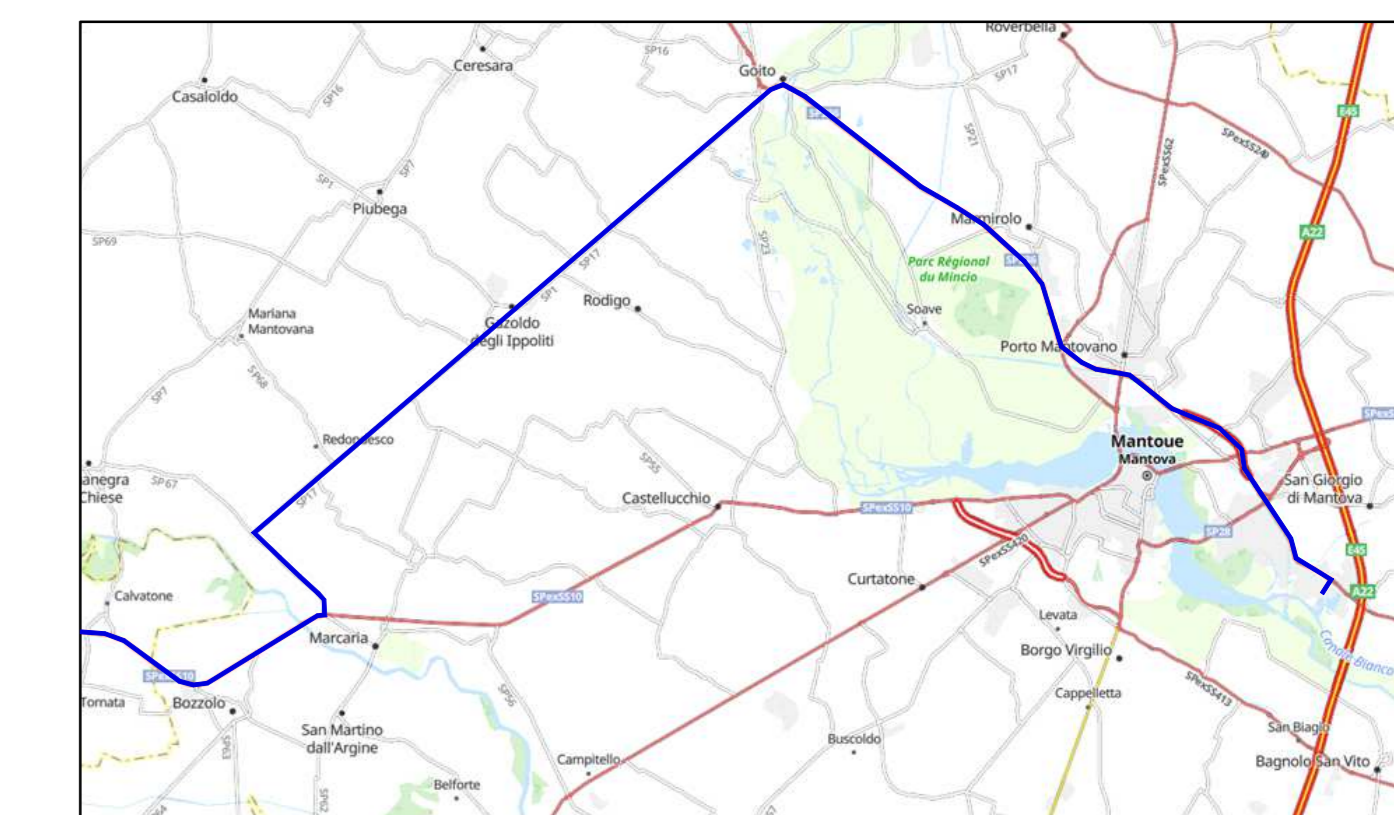


INQUADRAMENTO



Percorso carichi eccezionali

Note:

- La verifica ultima su:
 - percorso proposto ed eventuali varianti
 - le interferenze per i trasporti
 - le portate dei ponti se richiesto dagli Enti nel nulla osta di transito
- spetta all'impresa incaricata della movimentazione

LEGENDA

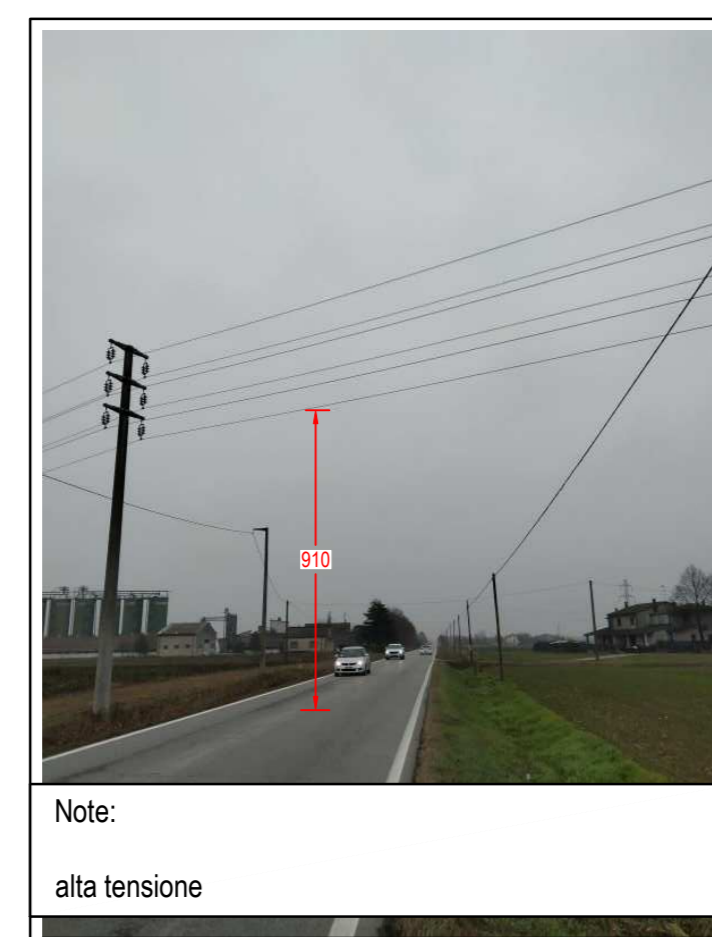
- Interferenza Enel ● int 00
- Interferenza Telecom ● int 00
- Interferenza viaria / arredo urbano ● int 00
- Interferenza non definita ● int 00
- Interferenza puntuale vegetazione ● int 00
- Interventi generali su vegetazione ---

INTERFERENZA 520



NON INTERFERENTE

INTERFERENZA 521



NON INTERFERENTE

INTERFERENZA 522



NON INTERFERENTE

INTERFERENZA 523



INTERFERENTE

INTERFERENZA 524



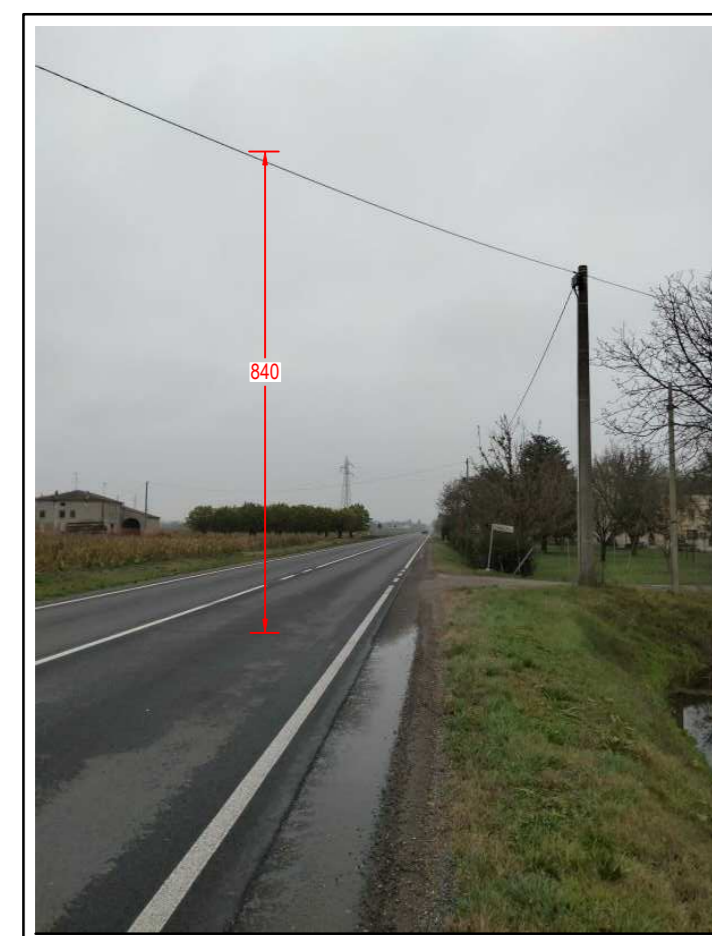
NON INTERFERENTE

INTERFERENZA 525



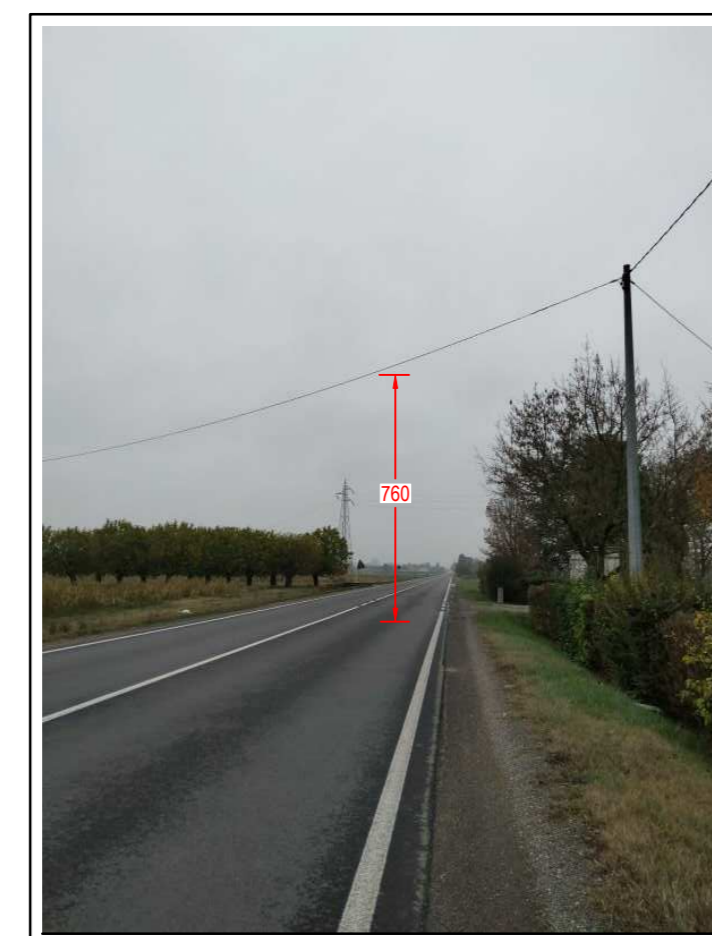
NON INTERFERENTE

INTERFERENZA 526



NON INTERFERENTE

INTERFERENZA 527



NON INTERFERENTE

PARCO EOLICO MONTE GIAROLO



Sede Legale: via Aldo Moro n. 28
25043, Sireno (BS)
P.IVA e C.F. 04324160987

Oggetto: INTERFERENZA VIABILITA'

Titolo: IDENTIFICAZIONE SOVRASERVIZI INTERFERENTI COMUNE DI GAZOLDO DEGLI IPPOLITI

Il Progettista

Ing. Silvio Mario Bauducco

Data	Emis.	Aggiornamento	Data	Contr.	Data	Autor.
10/2022	PO	Emissione	10/2022	SMB	10/2022	SMB

SCALA 1:2.000

OTTOBRE 2022

Commessa	Tip. Impianto	Fase Progetto	Disciplina	Tip. Doc.	Titolo	N. Etab.	REV
22100	EO	DE	AE	D	02	0031	A

PROGETTAZIONE EDILE, AMBIENTALE, STRUTTURALE ED IMPIANTISTICA A CURA DI:

Coordinatore di progettazione:
I Tecnici: Ing. Silvio Mario Bauducco

Collaboratori:
Geom. Benzioni Manuel
Per. Ind. Blasin Emanuele
Ing. Cocchiato Felice
Arch. Ostino Paolo
Arch. Pelleri Martina

BAUTEL S.R.L.
Sede Amministrativa via Marconcelli, 23 10024 Moncalieri (TO)
tel 011 6052113 - 011 6059975 e-mail: amministrazione@bautel.it
Sede operativa Torino - via Marconcelli, 23 10024 Moncalieri (TO)
Sede operativa Genova - via Banderani, 24 16121 Genova (GE)

Foto: Tasse viabilità, interferenze sovraserivizi
TUTTI I DIRITTI SONO RISERVATI - Questo documento è di proprietà esclusiva del progettista e ridato su quale si riserva ogni diritto. Permette questo documento non può essere copiato, riprodotto, comunicato o divulgato al di fuori di quello in qualità di materia, riservato per l'uso sperimentale, senza autorizzazione scritta dal progettista.