

PLANIMETRIA DI INTERVENTO  
49  
scala 1:2000

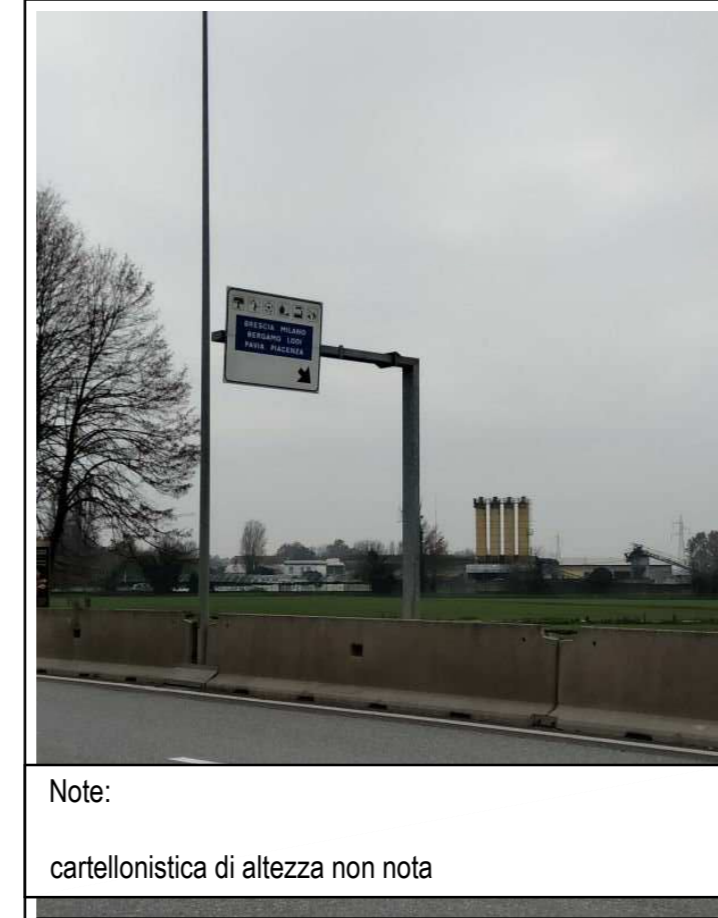
INTERFERENZA 455



INTERFERENTE

Note:  
presenza di rotonda viaria, adeguamento temporaneo per passaggio:  
- rimozione cartellonistica ed illuminazione interferenti presenti secondo il senso di marcia  
- ripristino dello stato dei luoghi al termine del cantiere

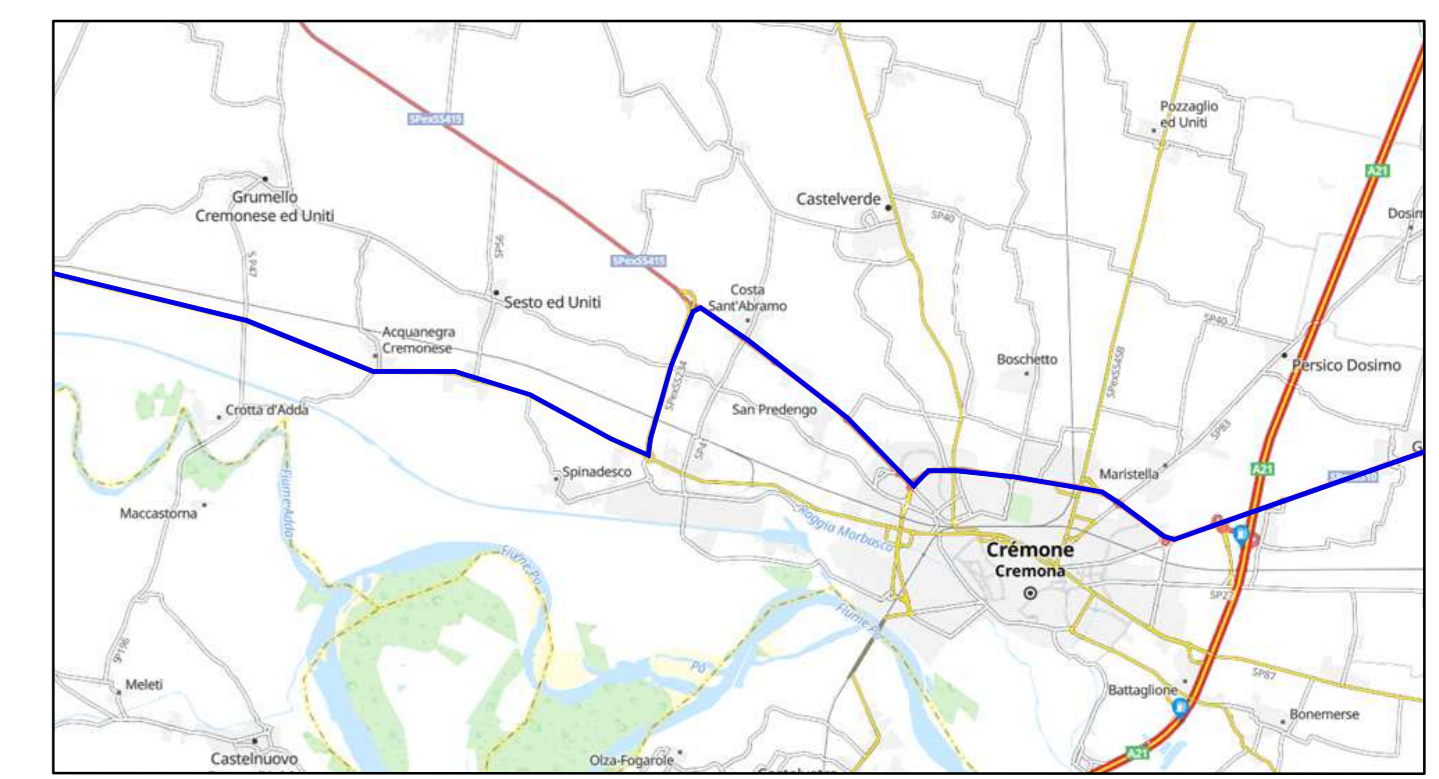
INTERFERENZA 456



POSSIBILE INTERFERENZA

Note:  
cartellonistica di altezza non nota

INQUADRAMENTO



Percorso carichi eccezionali

Note:

- La verifica ultima su:
- percorso proposto ed eventuali varianti
  - le interferenze per i trasporti
  - le portate dei ponti se richiesto dagli Enti nei nulla osta di transito
- spetta all'impresa incaricata della movimentazione

LEGENDA

- Interferenza Enel ● int 00
- Interferenza Telecom ● int 00
- Interferenza viaria / arredo urbano ● int 00
- Interferenza non definita ● int 00
- Interferenza puntuale vegetazione ● int 00
- Interventi generali su vegetazione —

PARCO EOLICO  
MONTE GIAROLO

Il Committente: Sede Legale: via Aldo Moro n. 28, 25043, Breno (BS), P.IVA e C.F. 04324160987

Oggetto: INTERFERENZA VIABILITA'  
Titolo: IDENTIFICAZIONE SOVRASERVIZI INTERFERENTI COMUNE DI CREMONA  
Il Progettista: Ing. Silvio Mario Bauducco

Data	Emis.	Aggiornamento	Data	Contr.	Data	Autor.	SCALA
10/2022	PO	Emissione	10/2022	SMB	10/2022	SMB	1:2.000
							OTTOBRE 2022

Commessa	Tip. Impatto	Fase Progetto	Disciplina	Tip. Doc.	Titolo	N. Etab.	REV.
22100	EO	DE	AE	D	02	0060	A

PROGETTAZIONE EDILE, AMBIENTALE, STRUTTURALE ED IMPIANTISTICA A CURA DI:

Collaboratori:  
Geom. Benzoni Manuel  
Pier. Insi. Bissini Emanuele  
Ing. Occhio Felice  
Arch. Ostino Paolo  
Arch. Pelleri Martina

I Tecnici:  
Coord. gruppo di progettazione  
Ing. Silvio Mario Bauducco

Sede Amministrativa via Marconelli, 23 10024 Moncalieri (TO)  
tel 011 8502113 - 011 8509919 e mail: amministrazione@bautel.it  
Sede operativa Torino - via Marconelli, 23 10024 Moncalieri (TO)  
Sede operativa Genova - via Bandoletti, 24 16121 Genova (GE)

TUTTI I DIRITTI SONO RISERVATI. Questo documento è di proprietà esclusiva del progettista e redatto sul quale si riserva ogni diritto. Pertanto, questo documento non può essere copiato, riprodotto, comunicato o divulgato in qualsiasi maniera, nemmeno per fini sperimentali, senza autorizzazione scritta dallo stesso progettista.