

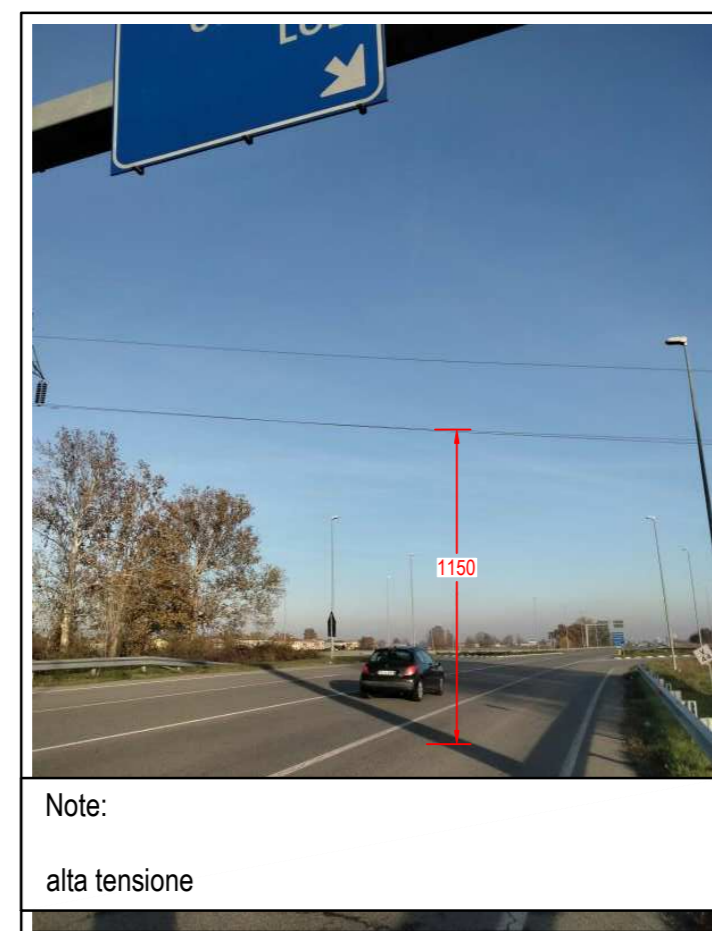
INTERFERENZA 415



Note:
cartellonistica: possibile necessità di smontaggio temporaneo

INTERFERENTE

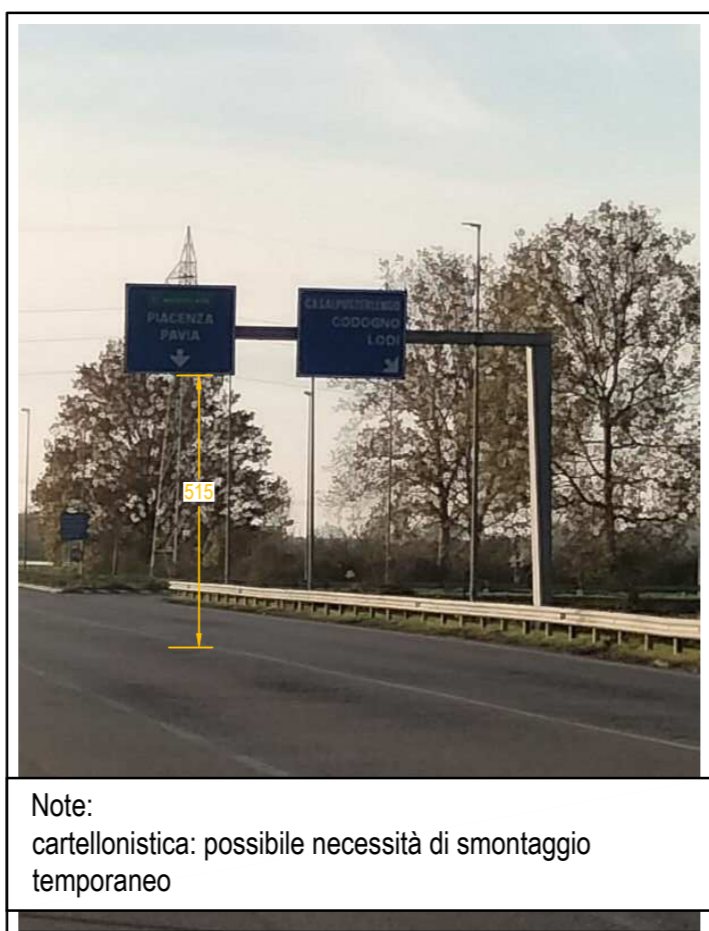
INTERFERENZA 416



Note:
alta tensione

NON INTERFERENTE

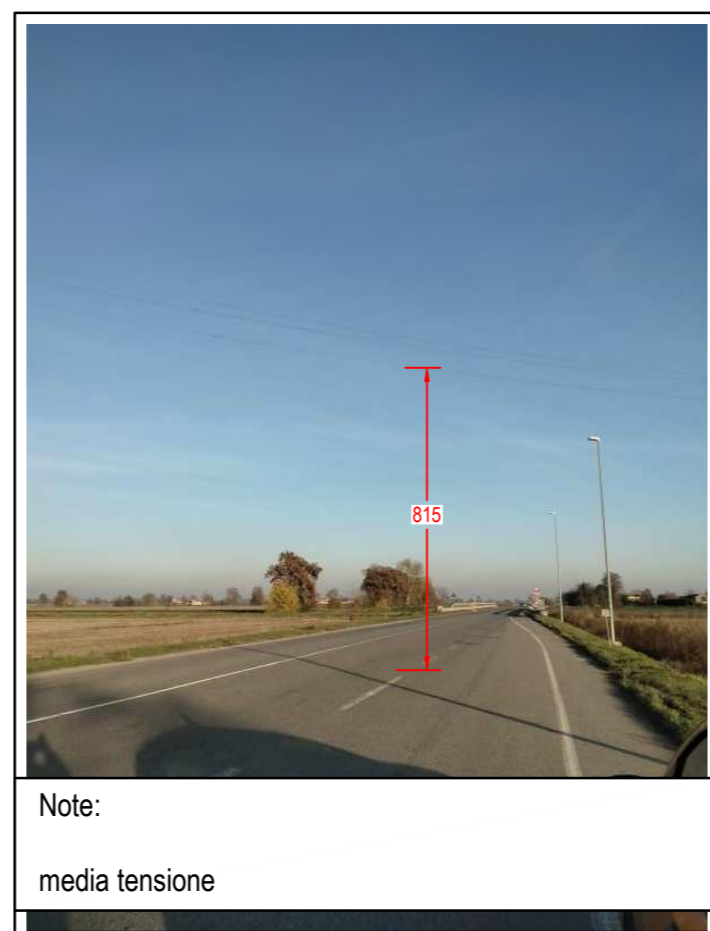
INTERFERENZA 417



Note:
cartellonistica: possibile necessità di smontaggio temporaneo

INTERFERENTE

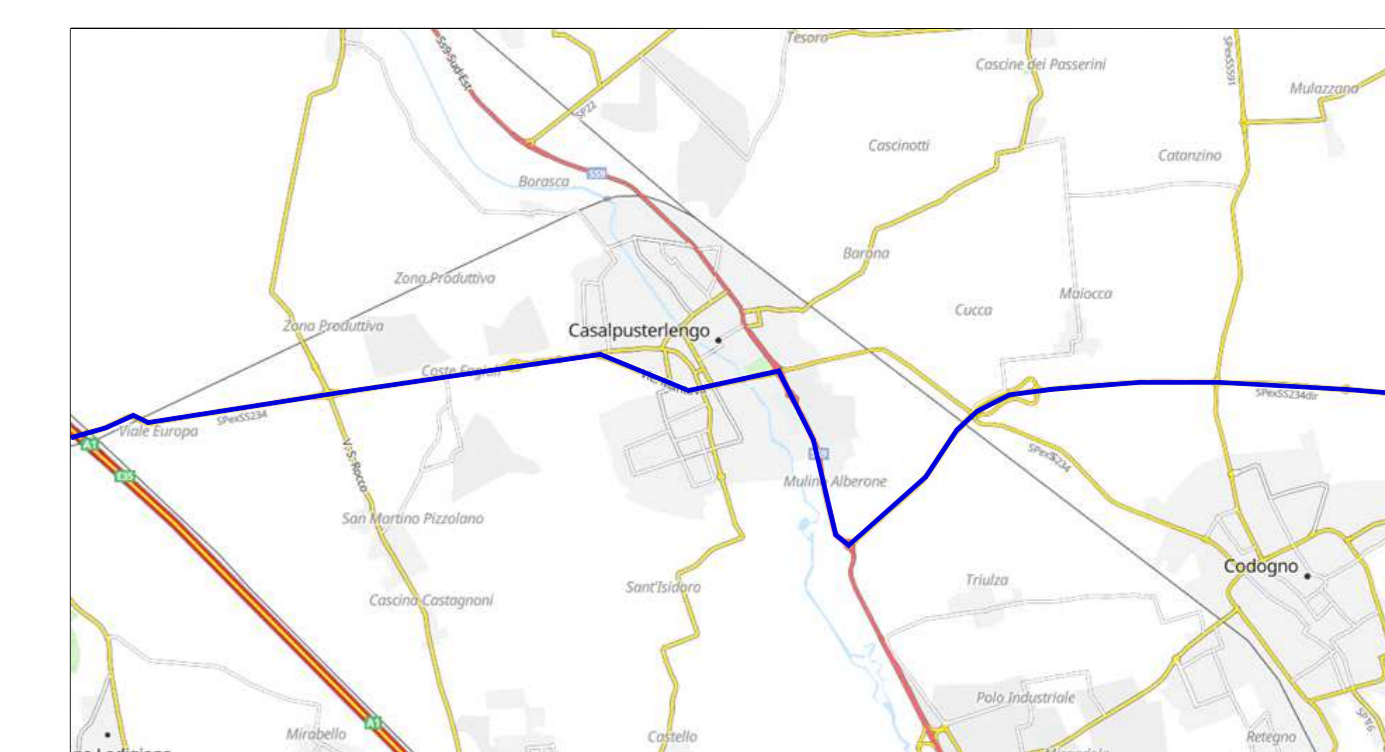
INTERFERENZA 418



Note:
media tensione

NON INTERFERENTE

INQUADRAMENTO



Percorso carichi eccezionali

Note:

- La verifica ultima su:
- percorso proposto ed eventuali varianti
 - le interferenze per i trasporti
 - le portate dei ponti se richiesto dagli Enti nel nulla osta di transito
- spetta all'impresa incaricata della movimentazione

LEGENDA

- Interferenza Enel ● int 00
- Interferenza Telecom ● int 00
- Interferenza viaria / arredo urbano ● int 00
- Interferenza non definita ● int 00
- Interferenza puntuale vegetazione ● int 00
- Interventi generali su vegetazione —

PARCO EOLICO MONTE GIAROLO



Sede Legale: via Aldo Moro n. 28
25043, Sireno (BS)
P.IVA e C.F. 04324160987

Oggetto:
INTERFERENZA VIABILITA'

Titolo:
**IDENTIFICAZIONE SOVRASERVIZI INTERFERENTI
COMUNE DI CODOGNO**

Il Progettista

Ing. Silvio Mario Bauducco

Data	Emis.	Aggiornamento	Data	Contr.	Data	Autor.
10/2022	PO	Emissione	10/2022	SMB	10/2022	SMB

SCALA 1:2.000

OTTOBRE 2022

Commessa	Tip. Impianto	Fase Progetto	Disciplina	Tip. Doc.	Titolo	N. Esab.	REV.
22100	EO	DE	AE	D	02	0080	A

PROGETTAZIONE EDILE, AMBIENTALE, STRUTTURALE ED IMPIANTISTICA A CURA DI:

I Tecnici: Coord. gruppo di progettazione
Ing. Silvio Mario Bauducco

Collaboratori:
Geom. Benzioni Manuel
Per. Ind. Blasin Emanuele
Ing. Cocchiato Felice
Arch. Ostino Paolo
Arch. Pelleri Martina

BAUTEL S.R.L.
Sede Amministrativa via Marconcelli, 23 10024 Moncalieri (TO)
Tel 011 6625113 - 011 6625975 e-mail: amministrazione@bautel.it
Sede operativa Torino - via Marconcelli, 23 10024 Moncalieri (TO)
Sede operativa Genova - via Banderani, 24 16121 Genova (GE)

TUTTI I DIRITTI SONO RISERVATI - Questo documento è di proprietà esclusiva del progettista e in tutto o in parte non può essere copiato, riprodotto, comunicato o divulgato ad altri in modo o qualità che ne pregiudichi, senza autorizzazione scritta dallo stesso progettista.