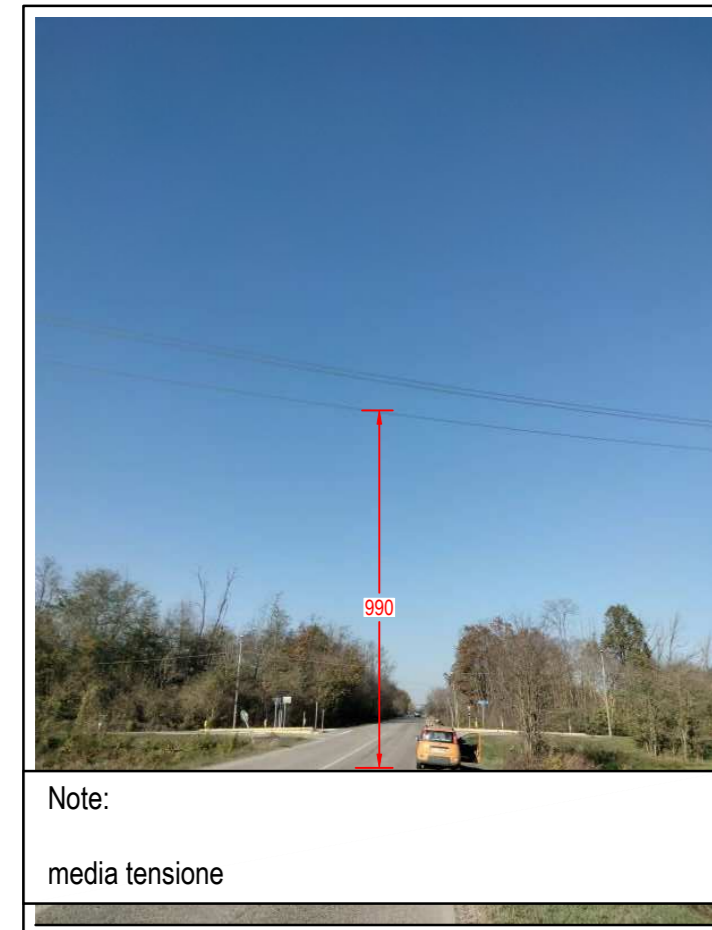


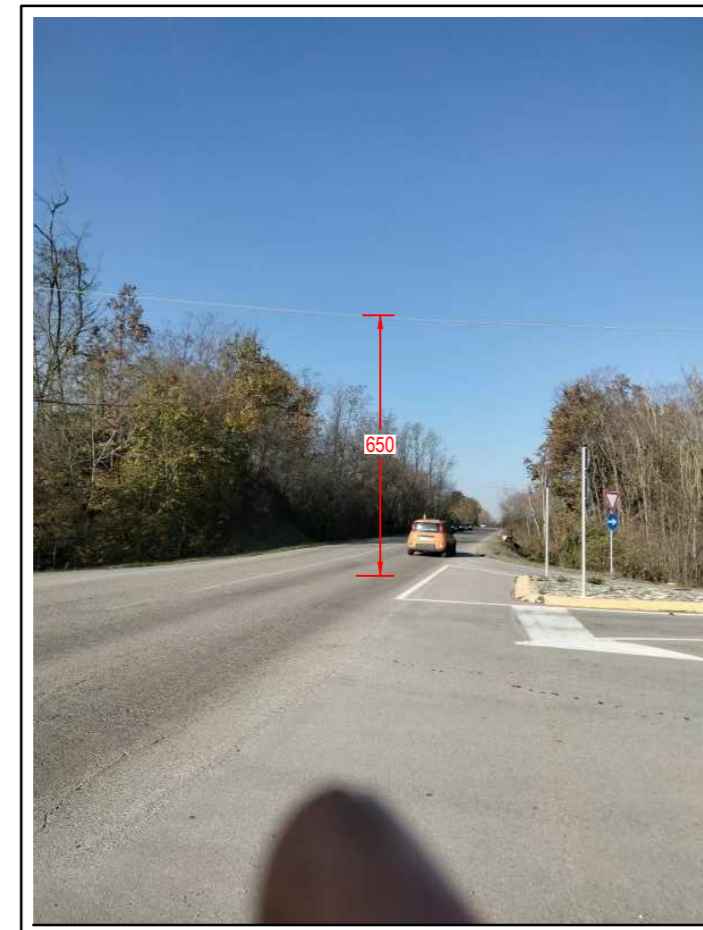


INTERFERENZA 384



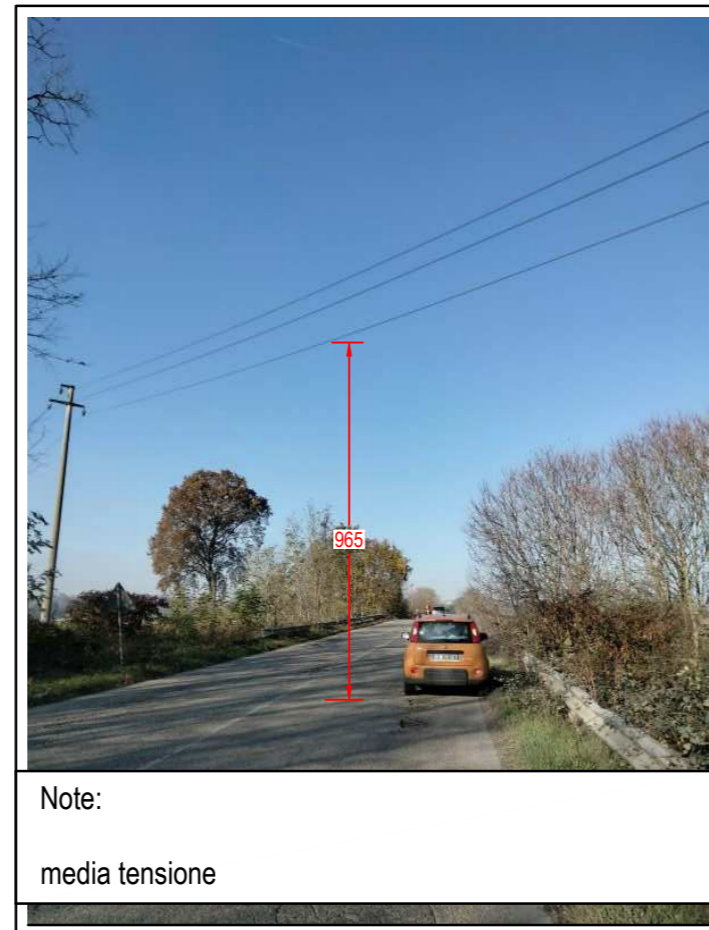
Note:  
media tensione

INTERFERENZA 385



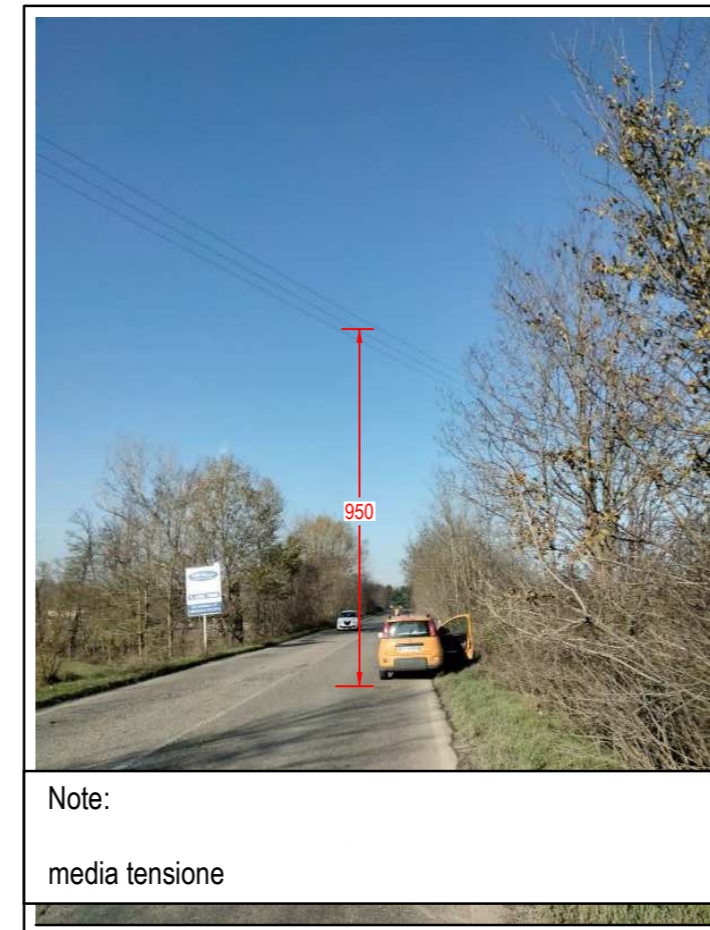
NON INTERFERENTE

INTERFERENZA 386



Note:  
media tensione

INTERFERENZA 387

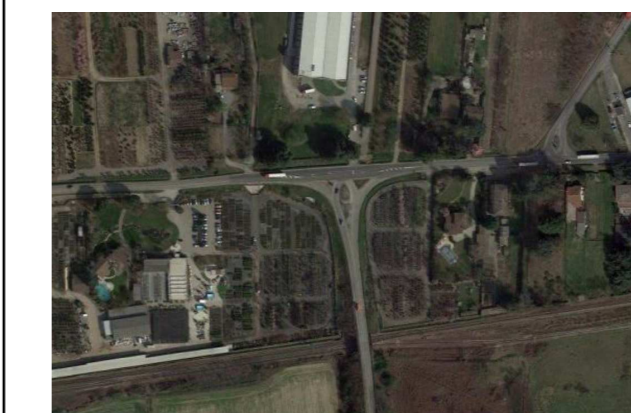


Note:  
media tensione

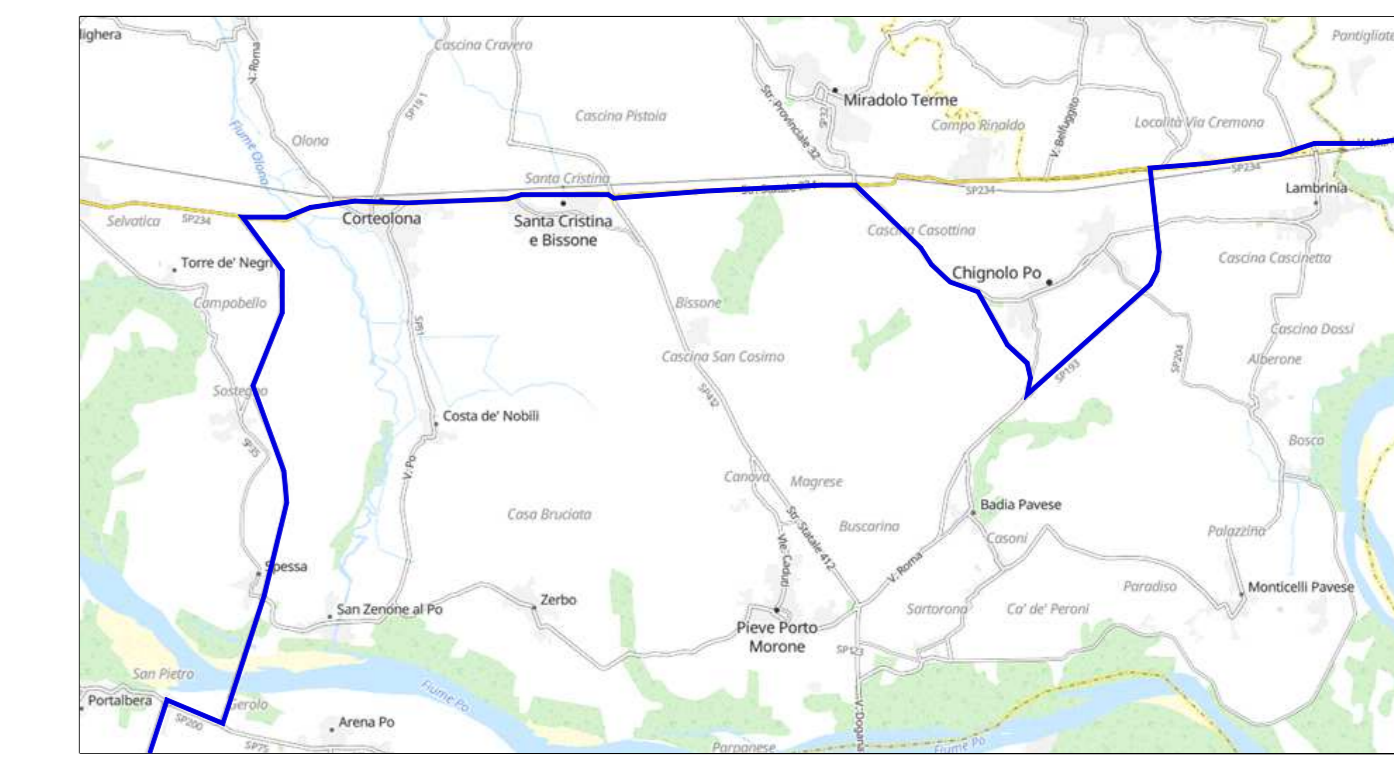
INTERFERENZA 388



Note:  
presenza di rotonda viaria,  
adeguamento temporaneo per passaggio:  
- rimozione cartellonistica e segnaletica presente  
- ripristino dello stato dei luoghi al termine del cantiere



INQUADRAMENTO



Percorso carichi eccezionali

Note:

- La verifica ultima su:  
- percorso proposto ed eventuali varianti  
- le interferenze per i trasporti  
- le portate dei ponti se richiesto dagli Enti nel nulla osta di transito  
spetta all'impresa incaricata della movimentazione

LEGENDA

- Interferenza Enel ● int 00
- Interferenza Telecom ● int 00
- Interferenza viaria / arredo urbano ● int 00
- Interferenza non definita ● int 00
- Interferenza puntuale vegetazione ● int 00
- Interventi generali su vegetazione —

PARCO EOLICO MONTE GIAROLO



Sede Legale: via Aldo Moro n. 28  
25043, Bireno (BS)  
P.IVA e C.F. 04324160987

Oggetto:  
INTERFERENZA VIABILITA'

Titolo:  
IDENTIFICAZIONE SOVRASERVIZI INTERFERENTI  
COMUNI DI SAN COLOMBANO AL LAMBRO E  
CHIGNOLO PO

Il Progettista

Ing. Silvio Mario Bauducco

Data	Emis.	Aggiornamento	Data	Contr.	Data	Autor.
10/2022	PO	Emissione	10/2022	SMB	10/2022	SMB

SCALA 1:2.000

OTTOBRE 2022

Commessa	Tip. Impianto	Fase Progetto	Disciplina	Tip. Doc.	Titolo	N. Esib.	REV.
22100	EO	DE	AE	D	02	0089	A

PROGETTAZIONE EDILE, AMBIENTALE, STRUTTURALE ED IMPIANTISTICA A CURA DI:

Coord. gruppo di progettazione  
I Tecnici: Ing. Silvio Mario Bauducco

Collaboratori:  
Geom. Benzioni Manuel  
Per. Ind. Blasin Emanuele  
Ing. Occhiuto Felice  
Arch. Ostino Paolo  
Arch. Pelleri Martina



Sede Amministrativa via Marconcelli, 23 10024 Moncalieri (TO)  
tel 011 6625113 - 011 6625975 e-mail: amministrazione@bautel.it  
Sede operativa Torino - via Marconcelli, 23 10024 Moncalieri (TO)  
Sede operativa Genova - via Banderani, 24 16121 Genova (GE)

Fid: Tasseabilità, interferenze sovraserivizi  
TUTTI I DIRITTI SONO RISERVATI - Questo documento è di proprietà esclusiva del progettista e inibito su quale si riserva ogni diritto. Permetto questo documento non può essere copiato, riprodotto, comunicato o divulgato ad altri in modo in qualsiasi maniera, nemmeno per fini sperimentali, senza autorizzazione scritta dallo stesso progettista.