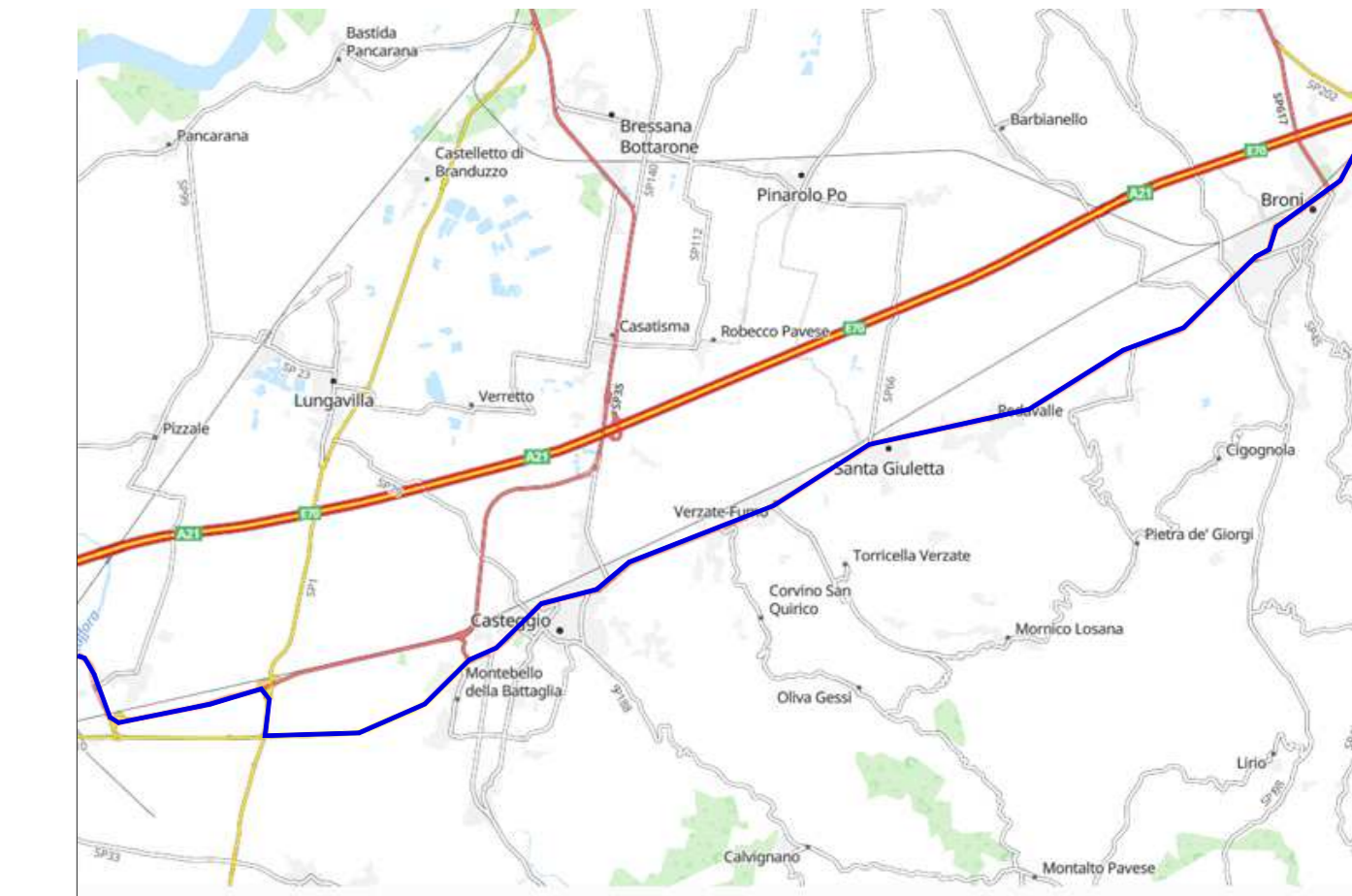




INQUADRAMENTO



Percorso carichi eccezionali

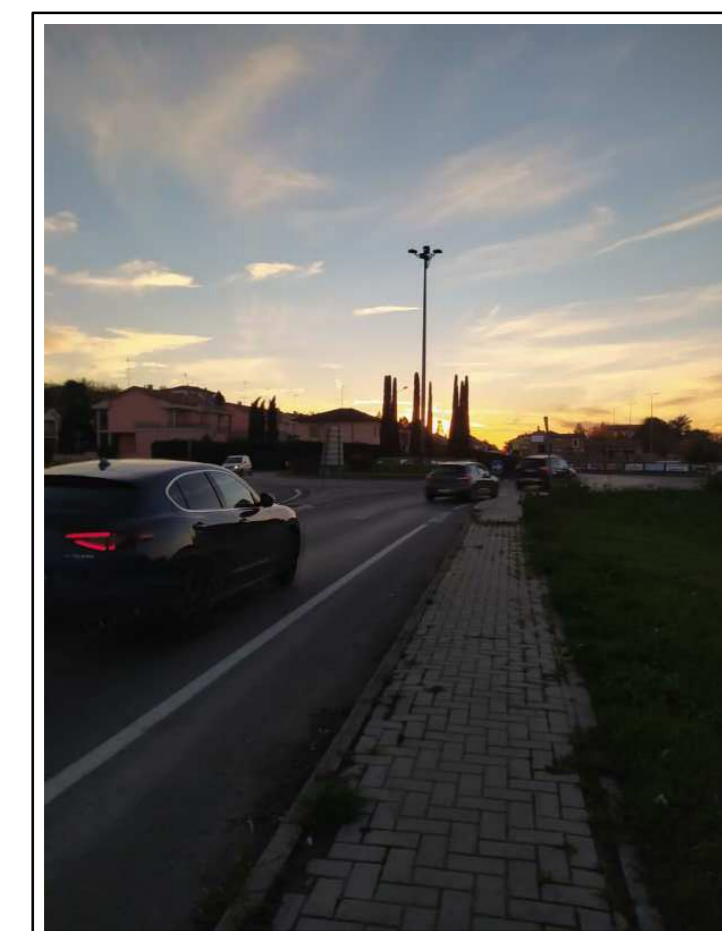
Note:

- La verifica ultima su:
- percorso proposto ed eventuali varianti
 - le interferenze per i trasporti
 - le portate dei ponti se richiesto dagli Enti nel nulla osta di transito
- spetta all'impresa incaricata della movimentazione

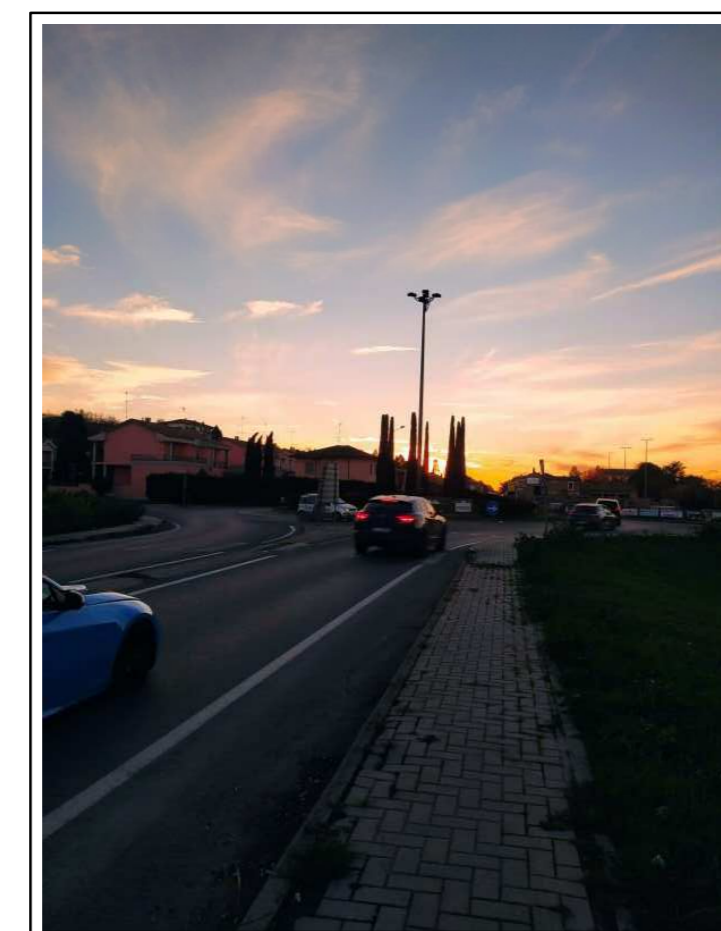
LEGENDA

- Interferenza Enel ● int 00
- Interferenza Telecom ● int 00
- Interferenza viaria / arredo urbano ● int 00
- Interferenza non definita ● int 00
- Interferenza puntuale vegetazione ● int 00
- Interventi generali su vegetazione —

INTERFERENZA 280



INTERFERENTE



INTERFERENTE

Note:

presenza di rotonda viaria, adeguamento temporaneo per passaggio:

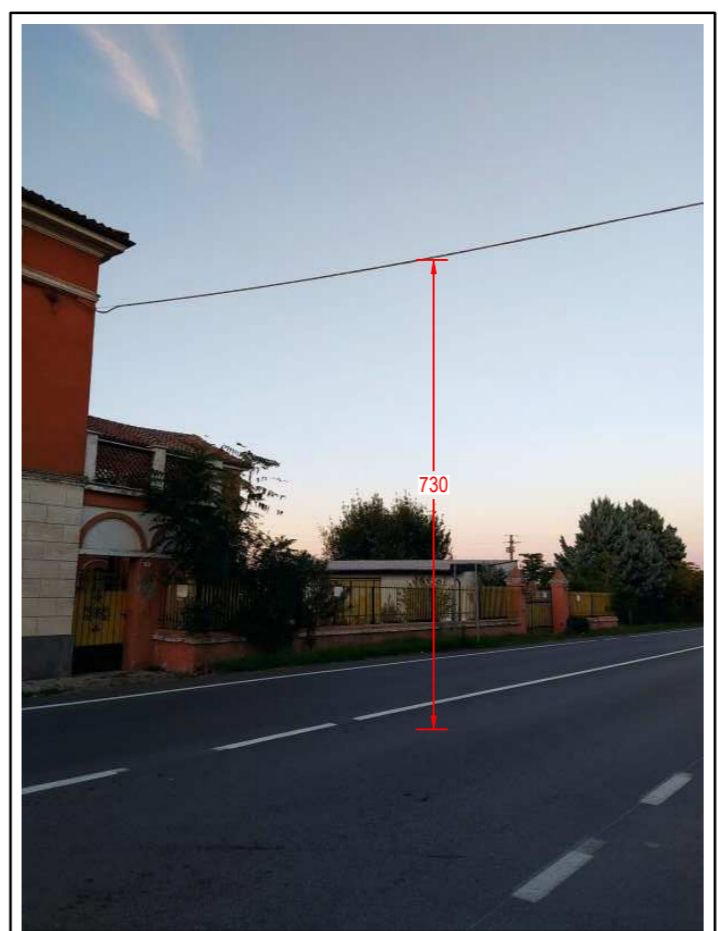
- occorre rimuovere le isole in entrata ed in uscita e ripristinarle al termine del cantiere
- smantellamento della rotonda e posa di misto naturale
- rimozione cartellonistica presente
- rimozione torrefaro e predisposizione di illuminazione temporanea
- ripristino dello stato dei luoghi al termine del cantiere

INTERFERENZA 281



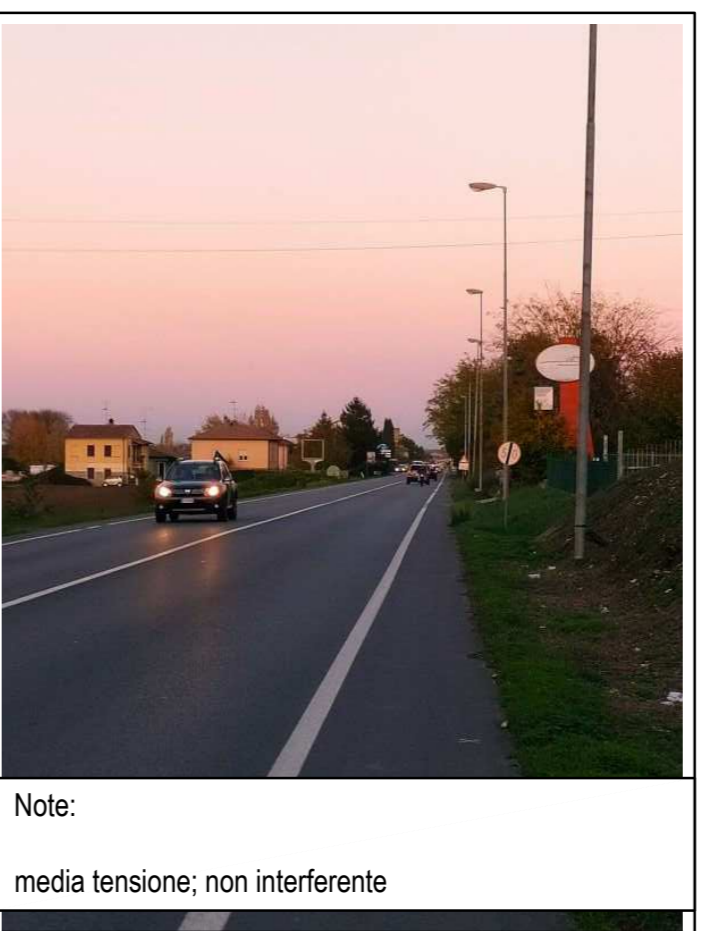
NON INTERFERENTE

INTERFERENZA 282



NON INTERFERENTE

INTERFERENZA 283

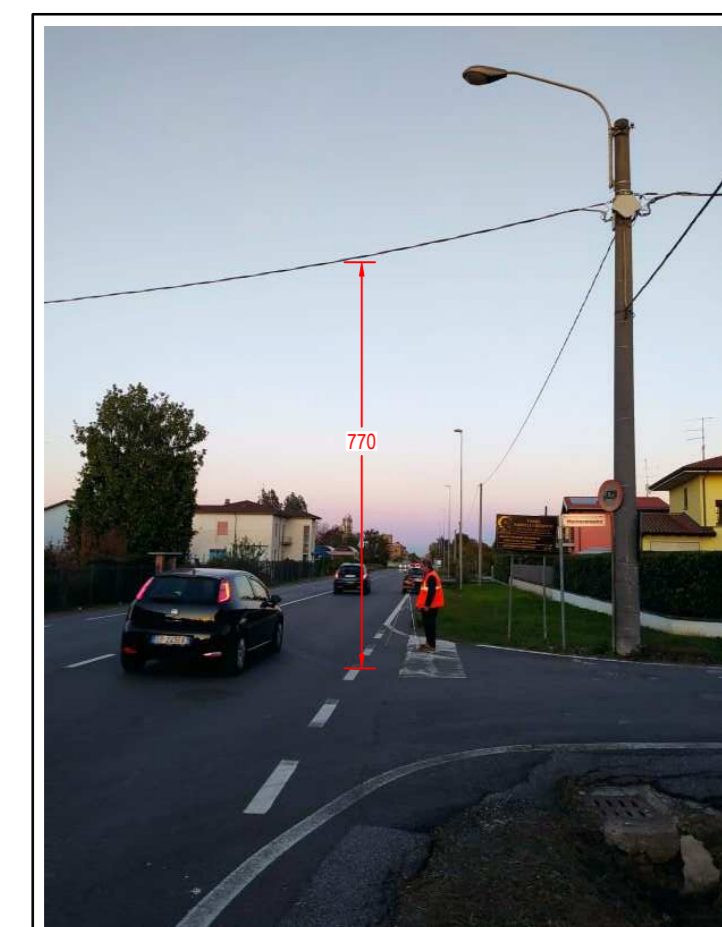


NON INTERFERENTE

Note:

media tensione; non interferente

INTERFERENZA 284



NON INTERFERENTE

PARCO EOLICO MONTE GIAROLO



Sede Legale: via Aldo Moro n. 28
25043, Bireno (BS)
P.IVA e C.F. 04324160987

Oggetto:
INTERFERENZA VIABILITA'

Titolo:
IDENTIFICAZIONE SOVRASERVIZI INTERFERENTI COMUNI DI SANTA GIULIETTA E TORRICELLA VERZATE

Il Progettista
Ing. Silvio Mario Bauducco

Data	Emis.	Aggiornamento	Data	Contr.	Data	Autor.
10/2022	PO	Emissione	10/2022	SMB	10/2022	SMB

SCALA 1:2.000

OTTOBRE 2022

Commessa	Tip. Impianto	Fase Progetto	Disciplina	Tip. Doc.	Titolo	N. Esab.	REV.
22100	EO	DE	AE	D	02	0113	A

PROGETTAZIONE EDILE, AMBIENTALE, STRUTTURALE ED IMPIANTISTICA A CURA DI:

I Tecnici:
Coord. gruppo di progettazione
Ing. Silvio Mario Bauducco

Collaboratori:
Geom. Benzioni Manuel
Per. Ind. Blasin Emanuele
Ing. Occhiuto Felice
Arch. Ostino Paolo
Arch. Pelleri Martina

Sede Amministrativa via Marconelli, 23 10024 Moncalieri (TO)
tel 011 6625113 - 011 6626975 e-mail: amministrazione@bauducco.it
Sede operativa Torino - via Marconelli, 23 10024 Moncalieri (TO)
Sede operativa Genova - via Blandolari, 24 16121 Genova (GE)

TUTTI I DIRITTI SONO RISERVATI - Questo documento è di proprietà esclusiva del progettista e inibito su quale si riserva ogni diritto. Pericolo: questo documento non può essere copiato, riprodotto, comunicato o divulgato ad altri in modo o qualsiasi maniera, neppure per fini sperimentali, senza autorizzazione scritta dallo stesso progettista.