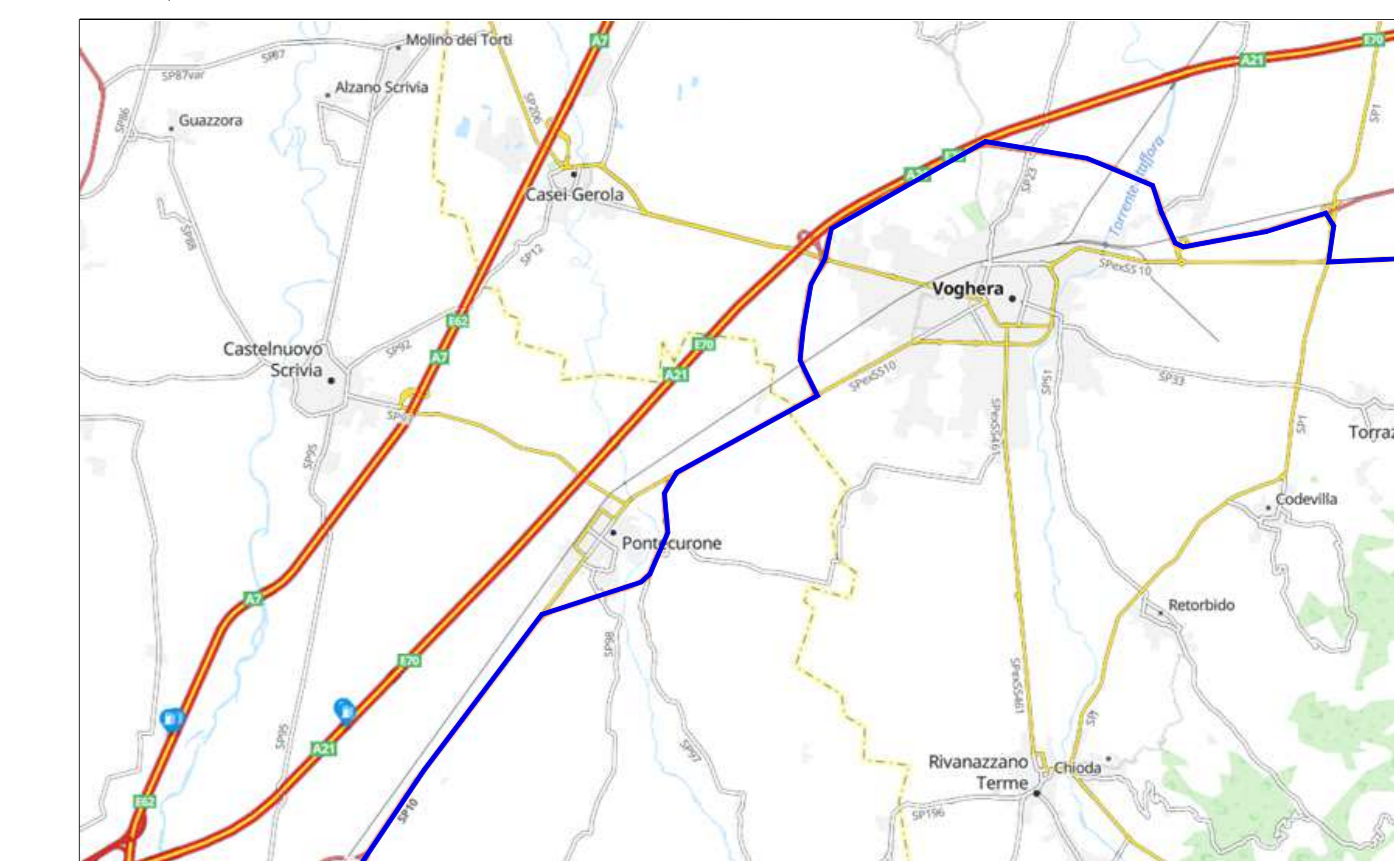




INQUADRAMENTO



Percorso carichi eccezionali

Note:

- La verifica ultima su:
- percorso proposto ed eventuali varianti
 - le interferenze per i trasporti
 - le portate dei ponti se richiesto dagli Enti nel nulla osta di transito
- spetta all'impresa incaricata della movimentazione

LEGENDA

- Interferenza Enel ● int 00
- Interferenza Telecom ● int 00
- Interferenza viaria / arredo urbano ● int 00
- Interferenza definita ● int 00
- Interferenza puntuale vegetazione ● int 00
- Interventi generali su vegetazione — int 00

INTERFERENZA 215



Note:
alta tensione; non interferente

NON INTERFERENTE

INTERFERENZA 216



Note:
alta tensione; non interferente

NON INTERFERENTE

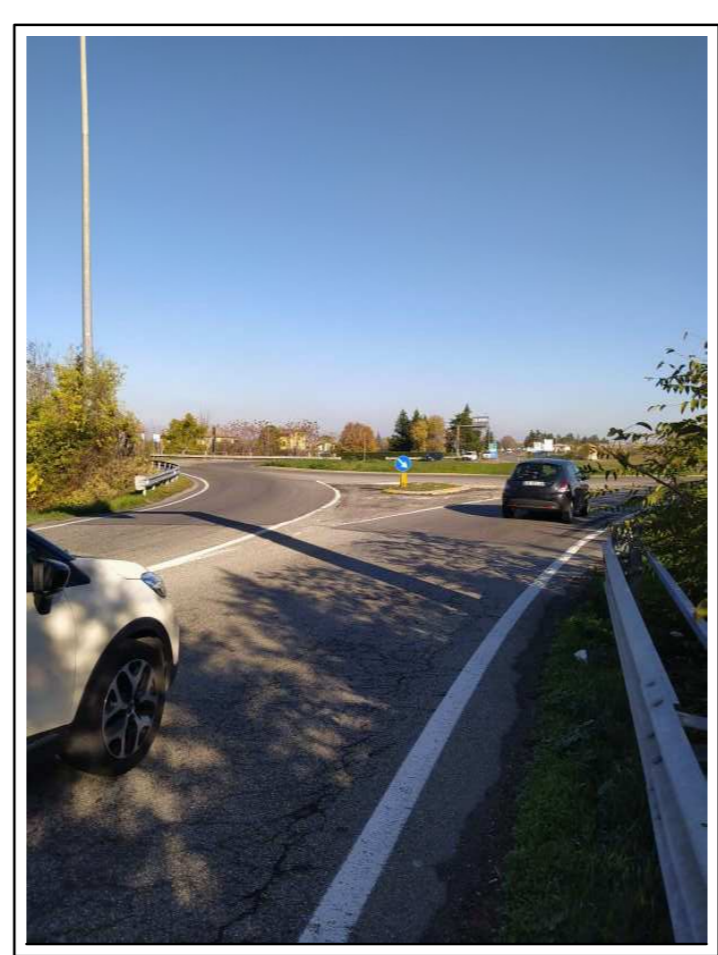
INTERFERENZA 217



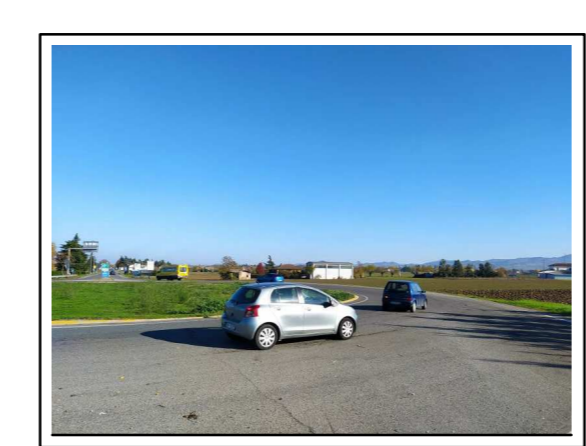
Note:
prevedere sbulonatura e rimozione temporanea

INTERFERENTE

INTERFERENZA 218



INTERFERENTE



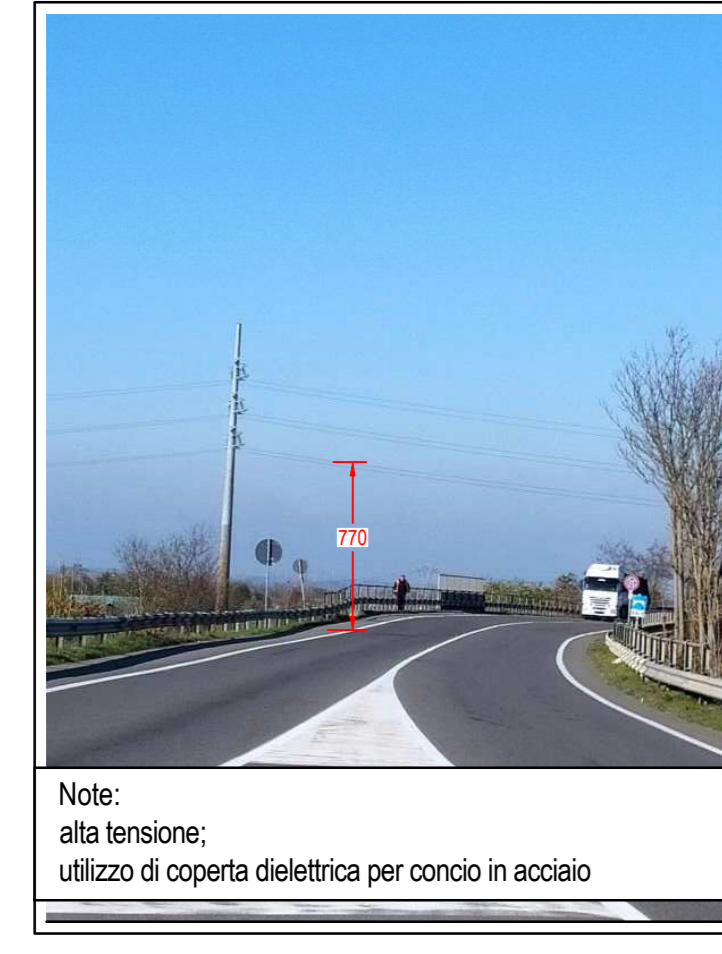
INTERFERENTE

Note:

- presenza di rotonda viaria, adeguamento temporaneo per passaggio:
- occorre rimuovere le isole in entrata ed in uscita e ripristinarle al termine del cantiere
 - spianamento parte di rotonda e posa di misto naturale
 - verifica rimozione cartellonistica presente
 - ripristino dello stato dei luoghi al termine del cantiere



INTERFERENZA 219



Note:
alta tensione;
utilizzo di coperta dielettrica per corno in acciaio

NON INTERFERENTE

PARCO EOLICO MONTE GIAROLO

Il Committente: Sede Legale: via Aldo Moro n. 28
25043, Bireno (BS)
P.IVA e C.F. 04324160987

Oggetto: **INTERFERENZA VIABILITA'**

Titolo: **IDENTIFICAZIONE SOVRASERVIZI INTERFERENTI COMUNE DI VOGHERA**

Il Progettista: Ing. Silvio Mario Bauducco

Data	Emis.	Aggiornamento	Data	Contr.	Data	Autor.
10/2022	PO	Emissione	10/2022	SMB	10/2022	SMB

SCALA 1:2.000

OTTOBRE 2022

Commessa	Tip. Impianto	Fase Progetto	Disciplina	Tip. Doc.	Titolo	N. Esib.	REV.
22100	EO	DE	AE	D	02	0125	A

PROGETTAZIONE EDILE, AMBIENTALE, STRUTTURALE ED IMPIANTISTICA A CURA DI:

I Tecnici: Coord. gruppo di progettazione
Ing. Silvio Mario Bauducco

Collaboratori:
Geom. Benzioni Manuel
Per. Ind. Blasin Emanuele
Ing. Cocchi Felice
Arch. Ostino Paolo
Arch. Pelleri Martina

BAUTEL S.R.L.
Sede Amministrativa via Marconcelli, 23 10024 Moncalieri (TO)
Tel 011 6023113 - 011 6026975 e-mail: amministrazione@bautel.it
Sede operativa Torino - via Marconcelli, 23 10024 Moncalieri (TO)
Sede operativa Genova - via Banderani, 24 16121 Genova (GE)

Foto: Tasse viabilità, interferenze sovraserivizi

TUTTI I DIRITTI SONO RISERVATI - Questo documento è di proprietà esclusiva del progettista e ridato su quale si riserva ogni diritto. Permette questo documento non può essere copiato, riprodotto, comunicato o divulgato ad altri in modo o qualsiasi maniera, neppure per fini sperimentali, senza autorizzazione scritta dallo stesso progettista.