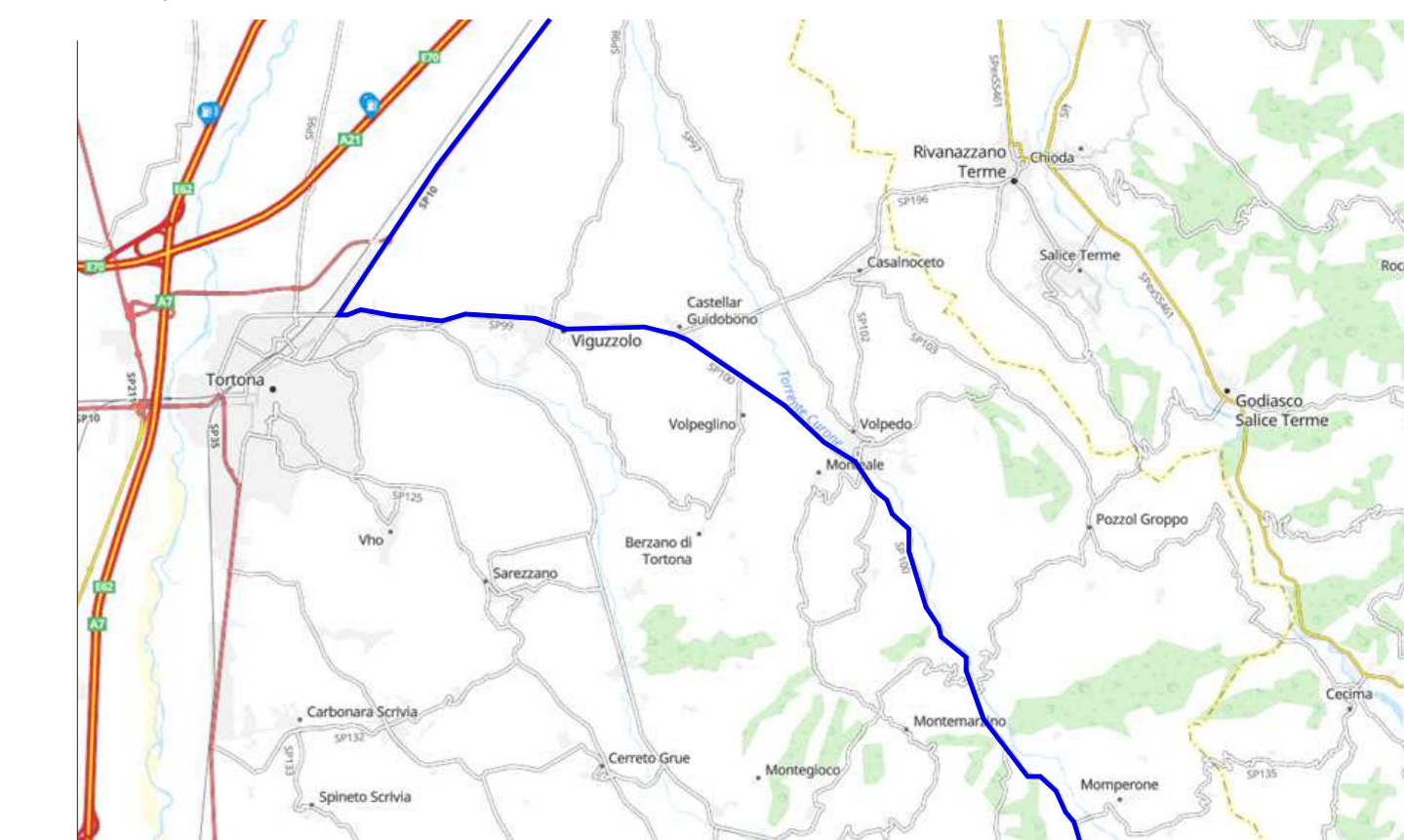




INQUADRAMENTO



Percorso carichi eccezionali

Note:

- La verifica ultima su:
 - percorso proposto ed eventuali varianti
 - le interferenze per i trasporti
 - le portate dei ponti se richiesto dagli Enti nei nulla osta di transito
- spetta all'impresa incaricata della movimentazione

LEGENDA

- Interferenza Enel ● int 00
- Interferenza Telecom ● int 00
- Interferenza viaria / arredo urbano ● int 00
- Interferenza non definita ● int 00
- Interferenza puntuale vegetazione ● int 00
- Interventi generali su vegetazione —

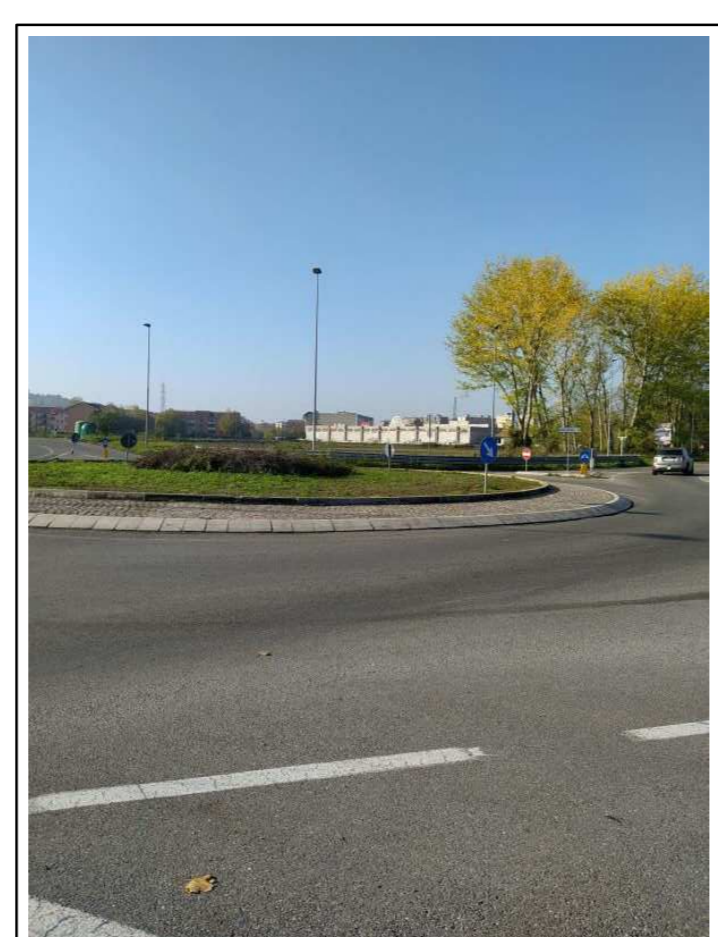
INTERFERENZA 190



NON INTERFERENTE



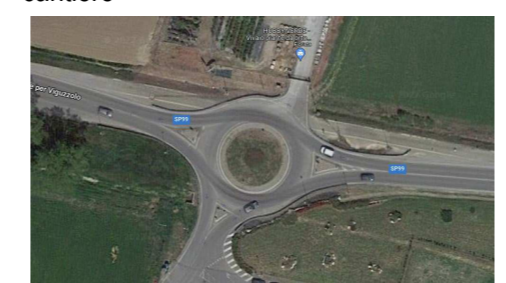
INTERFERENTE



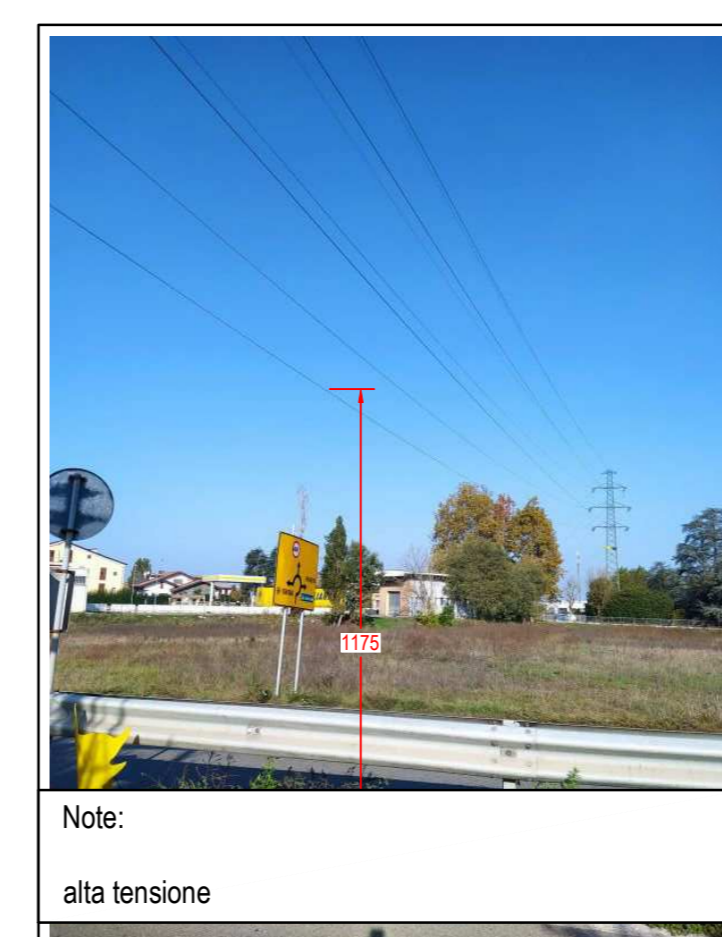
INTERFERENTE

Note:

- presenza di rotonda viaria:
- occorre rimuovere le isole in entrata ed uscita e ripristinarle al termine del cantiere
 - è necessario spianare centralmente alla rotonda l'attuale terreno e creare la sede di transito con steccatura di misto naturale
 - durante i periodi in cui non si svolgono le fasi di transito speciale, occorre porre protezioni New Jersey per ripristinare la corretta viabilità nella rotonda
 - ripristino dello stato dei luoghi al termine del cantiere



INTERFERENZA 192



NON INTERFERENTE

Note:
alta tensione

INTERFERENZA 193



INTERFERENTE



INTERFERENTE



INTERFERENTE

Note:

- presenza di rotonda viaria:
- occorre rimuovere le isole / cordoli in entrata ed uscita e ripristinarle al termine del cantiere
 - è necessario rimuovere le isole verdi lato interno per permettere il transito speciale
 - ripristino dello stato dei luoghi al termine del cantiere



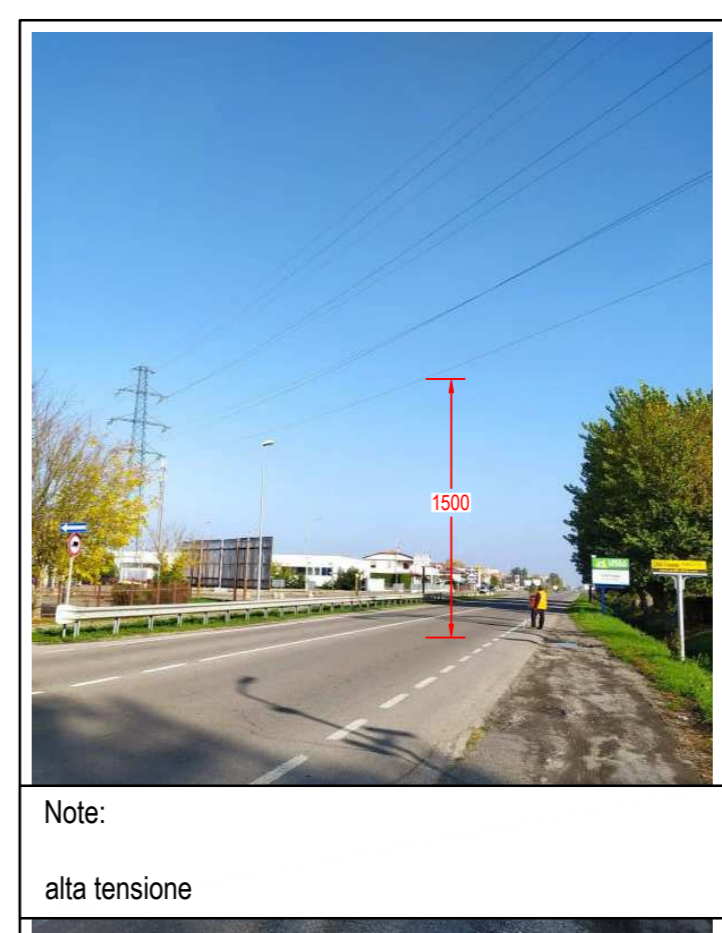
INTERFERENZA 194



INTERFERENTE

Note:
presenza ravvicinata interferenza Enel/Telecom occorre delocalizzare le linee

INTERFERENZA 195



NON INTERFERENTE

Note:
alta tensione

PARCO EOLICO MONTE GIAROLO



Sede Legale: via Aldo Moro n. 28
25043, Sireno (BS)
P.IVA e C.F. 04324160987

Oggetto: INTERFERENZA VIABILITA'
Titolo: IDENTIFICAZIONE SOVRASERVIZI INTERFERENTI COMUNE DI TORTONA

Il Progettista
Ing. Silvio Mario Bauducco

Data	Emis.	Aggiornamento	Data	Contr.	Data	Autor.
10/2022	PO	Emissione	10/2022	SMB	10/2022	SMB

SCALA 1:2.000

OTTOBRE 2022

Commessa	Tip. Impianto	Fase Progetto	Disciplina	Tip. Doc.	Titolo	N. Esib.	REV.
22100	EO	DE	AE	D	02	0132	A

PROGETTAZIONE EDILE, AMBIENTALE, STRUTTURALE ED IMPIANTISTICA A CURA DI:

I Tecnici: Coord. gruppo di progettazione
Ing. Silvio Mario Bauducco

Collaboratori:
Geom. Benzioni Manuel
Per. Ind. Basini Emanuele
Ing. Cocchiato Felice
Arch. Ostino Paolo
Arch. Pelleri Martina

Sede Amministrativa via Marconcelli, 23 10024 Moncalieri (TO)
tel 011 8052113 - 011 8059975 e-mail: amministrazione@bauducco.it
Sede operativa Torino - via Marconcelli, 23 10024 Moncalieri (TO)
Sede operativa Genova - via Banderani, 24 16121 Genova (GE)

Foto: Tasseo viabilità, interferenze sovraservizi edg
TUTTI I DIRITTI SONO RISERVATI - Questo documento è di proprietà esclusiva del progettista e inibito su quale si riserva ogni diritto. Permette questo documento non può essere copiato, riprodotto, comunicato o divulgato ad altri in modo o qualità che ne pregiudichi, neppure per fini sperimentali, senza autorizzazione scritta dallo stesso progettista.