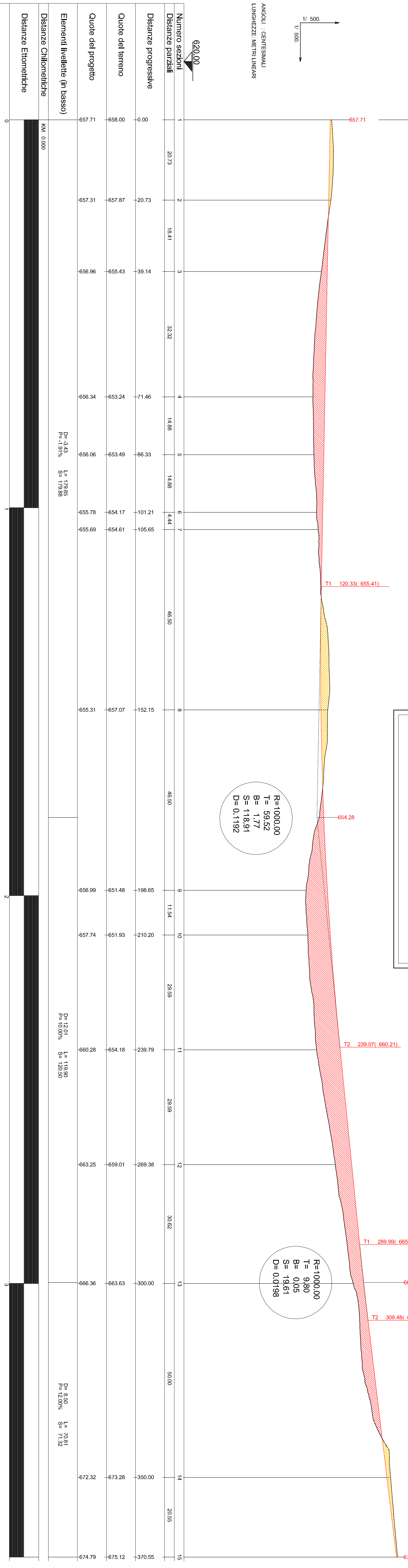


PROFILO LONGITUDINALE DI PROGETTO
scala 1:500



Elementi (velocità in basso)	km/h	L	S
Distanza Chromometrica	100	1700	1700
Distanza Etimologica	100	1700	1700
Distanza progressive in asse			
Andamento planimetrico	AC=29200, R=8000, TP=1874, SV=3681	AC=14100, R=5000, TP=1391, SV=2996	AC=9200, R=10000, TP=5017, SV=8300
Separazione da	AC=29200, R=8000, TP=1874, SV=3681	AC=14100, R=5000, TP=1391, SV=2996	AC=9200, R=10000, TP=5017, SV=8300
Allungamenti	1.21%	2.50%	2.50%
Numero sezioni (veicolo)	1	2	3
Andamento planimetrico	AC=29200, R=8000, TP=1874, SV=3681	AC=14100, R=5000, TP=1391, SV=2996	AC=9200, R=10000, TP=5017, SV=8300

DIAGRAMMA DEI VOLUMI
scala 1:500

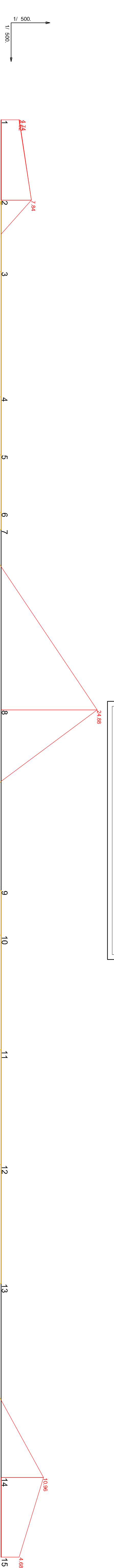


DIAGRAMMA DEI COMPENSI TRASVERSALI
scala 1:500

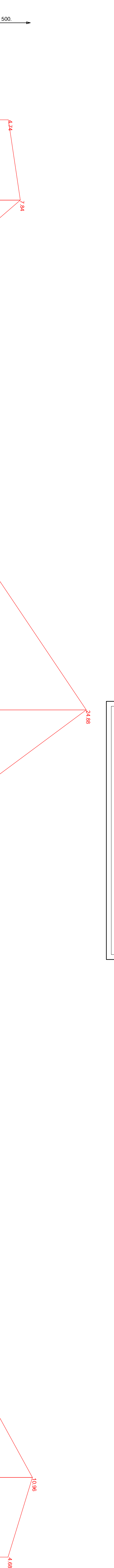
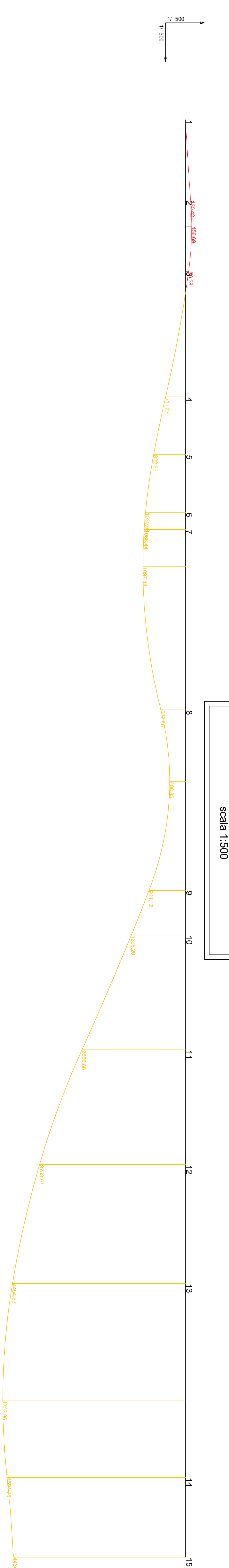


DIAGRAMMA DI BRUCKNER
scala 1:500



PARCO EOLICO MONTE GIAROLO

GP ING. GIUSEPPE PIZZINI

Scal. Legale: Via Aldo Moro n. 28, P. IVA C.F. 04529400867

Il progettista: **Ing. Silvio Mario Banducci**

Opere: **ADEGUAMENTO VIABILITA'**

Titolo: **VARIANTE 2 - PROFILO LONGITUDINALE E DIAGRAMMI**

Data	Ediz.	Aggiornamento	Data	Cont.	Data	Aut.
10/02/22	MB	Emissione	10/02/22	FO	10/02/22	SMB

Comuni: Tolentino San Marino Civitanova T. Soc. T. Soc. T. Soc. T. Soc.

PROGETTAZIONE EDILE, AMBIENTALE, STRUTTURALE ED IMPIANTISTICA GS&P.R.

BRUTEL ING. BRUNO TRUCCHI

Scal. Legale: Via Aldo Moro n. 28, P. IVA C.F. 04529400867

Scal. Legale: Via Aldo Moro n. 28, P. IVA C.F. 04529400867