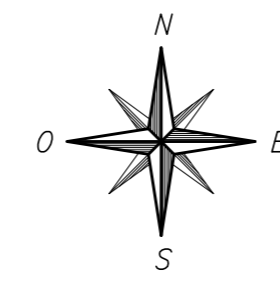
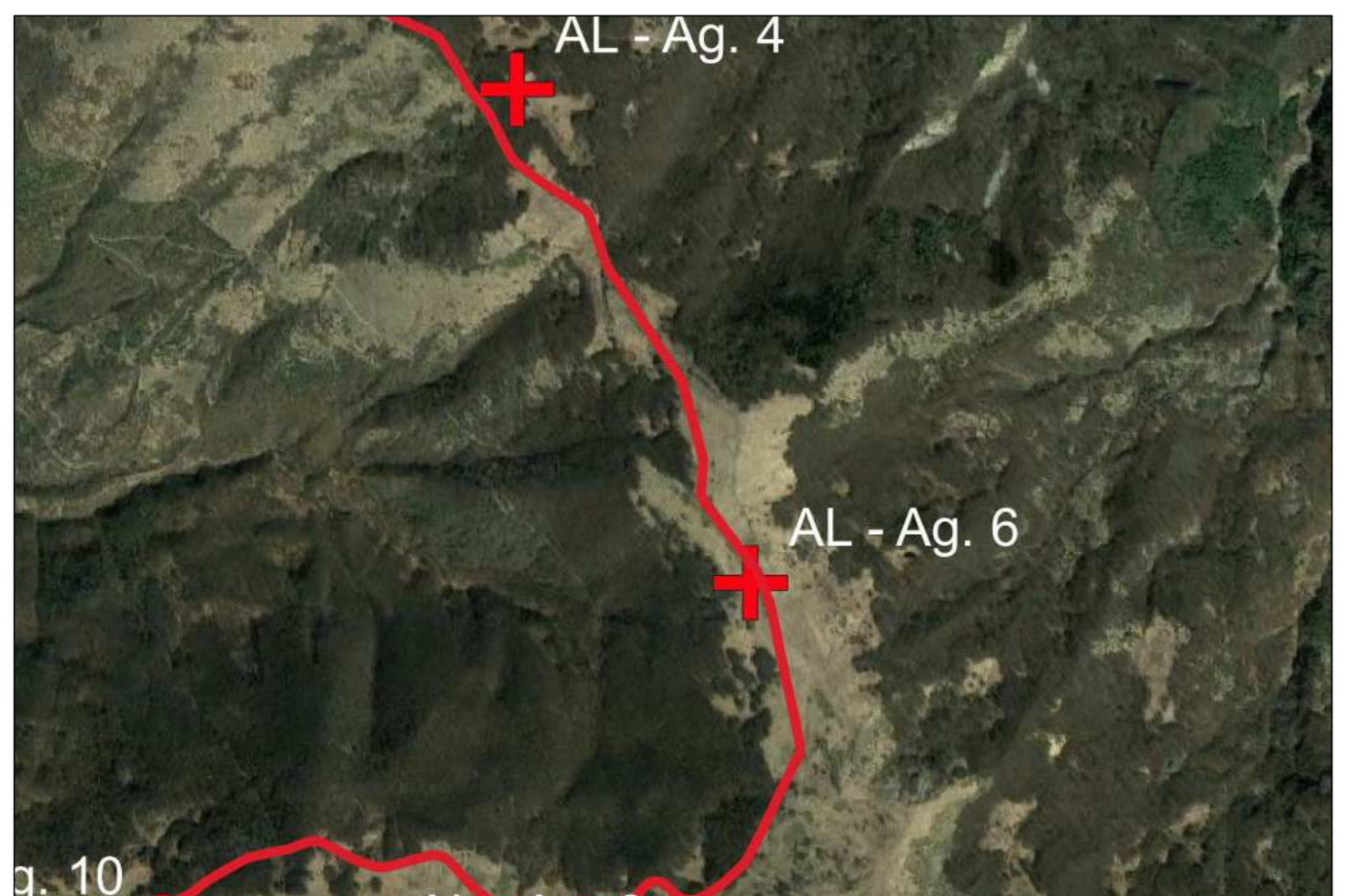


PLANIMETRIA PORZIONE 2  
SCALA 1:2000



|                                                                                                                                    |  |                                                                                                                                                          |  |                                                                                                                                                          |  |                                                                                                              |  |
|------------------------------------------------------------------------------------------------------------------------------------|--|----------------------------------------------------------------------------------------------------------------------------------------------------------|--|----------------------------------------------------------------------------------------------------------------------------------------------------------|--|--------------------------------------------------------------------------------------------------------------|--|
| <b>VERTICE 0</b><br>XV = 511625.876<br>YV = 495058.813                                                                             |  |                                                                                                                                                          |  |                                                                                                                                                          |  |                                                                                                              |  |
| <b>VERTICE 1</b><br>XT1 = 511668.356<br>YT1 = 495075.326<br>SV1 = 12.500<br>XTC1 = 511818.474<br>YTC1 = 495065.435<br>AC1 = 25.000 |  | XV = 511678.317<br>YV = 495060.660<br>AV = 171.7059<br>AD = 28.2061<br>XC = 511718.878<br>YC = 495060.468<br>R = 50.000<br>SVL = 34.719                  |  | XT2 = 511666.239<br>YT2 = 495048.039<br>SV2 = 12.500<br>XTC2 = 495067.966<br>AC2 = 25.000                                                                |  |                                                                                                              |  |
| <b>VERTICE 2</b><br>XT1 = 511740.370<br>YT1 = 495091.335<br>SV1 = 0.000<br>XTC1 = 511740.370<br>YTC1 = 495091.335<br>AC1 = 0.000   |  | XV = 511742.269<br>YV = 495090.890<br>AV = 193.8335<br>AD = 6.7085<br>XC = 511707.877<br>YC = 495050.949<br>R = 50.000<br>SVRC = 4.765<br>SVL = 4.765    |  | XT2 = 511744.278<br>YT2 = 495090.812<br>SV2 = 0.000<br>XTC2 = 511744.278<br>YTC2 = 495090.812<br>AC2 = 0.000                                             |  |                                                                                                              |  |
| <b>VERTICE 3</b><br>XT1 = 511820.456<br>YT1 = 495055.096<br>SV1 = 13.474<br>XTC1 = 511820.524<br>YTC1 = 495047.431<br>AC1 = 25.566 |  | XV = 511850.030<br>YV = 495054.173<br>AV = 157.1037<br>AD = 42.8815<br>XC = 511808.478<br>YC = 495050.600<br>R = 50.000<br>SVRC = 27.212<br>SVL = 47.161 |  | XT2 = 511858.044<br>YT2 = 495051.235<br>SV2 = 13.474<br>XTC2 = 511853.037<br>YTC2 = 495053.733<br>AC2 = 25.566                                           |  |                                                                                                              |  |
| <b>VERTICE 4</b><br>XT1 = 511893.516<br>YT1 = 495077.707<br>SV1 = 0.000<br>XTC1 = 511893.516<br>YTC1 = 495077.707<br>AC1 = 0.000   |  | XV = 511895.500<br>YV = 495077.597<br>AV = 184.8019<br>AD = 15.6181<br>XC = 511940.718<br>YC = 495073.198<br>R = 50.000<br>SVRC = 12.286<br>SVL = 12.286 |  | XT2 = 511898.935<br>YT2 = 495070.735<br>SV2 = 0.000<br>XTC2 = 511898.935<br>YTC2 = 495070.735<br>AC2 = 0.000                                             |  |                                                                                                              |  |
| <b>VERTICE 5</b><br>XT1 = 511977.897<br>YT1 = 495058.596<br>SV1 = 0.000<br>XTC1 = 511977.897<br>YTC1 = 495058.596<br>AC1 = 0.000   |  | XV = 511977.877<br>YV = 495058.475<br>AV = 199.8314<br>AD = 0.5686<br>XC = 511936.114<br>YC = 495059.134<br>R = 50.000<br>SVRC = 0.289<br>SVL = 0.289    |  | XT2 = 511978.056<br>YT2 = 495058.353<br>SV2 = 0.000<br>XTC2 = 511978.056<br>YTC2 = 495058.353<br>AC2 = 0.000                                             |  |                                                                                                              |  |
| <b>VERTICE 6</b><br>XT1 = 512063.470<br>YT1 = 495045.742<br>SV1 = 0.000<br>XTC1 = 512063.470<br>YTC1 = 495045.742<br>AC1 = 0.000   |  | XV = 512067.747<br>YV = 495044.152<br>AV = 180.1953<br>AD = 19.8447<br>XC = 512051.929<br>YC = 495047.523<br>R = 50.000<br>SVRC = 15.586<br>SVL = 15.586 |  | XT2 = 512066.797<br>YT2 = 495040.957<br>SV2 = 0.000<br>XTC2 = 512066.797<br>YTC2 = 495040.957<br>AC2 = 0.000                                             |  |                                                                                                              |  |
|                                                                                                                                    |  | <b>VERTICE 7</b><br>XT1 = 512113.967<br>YT1 = 495027.607<br>SV1 = 0.000<br>XTC1 = 512113.967<br>YTC1 = 495027.607<br>AC1 = 0.000                         |  | XV = 512116.804<br>YV = 495027.328<br>AV = 178.3727<br>AD = 21.6273<br>XC = 512055.299<br>YC = 495025.952<br>R = 50.000<br>SVRC = 16.986<br>SVL = 16.986 |  | XT2 = 512115.155<br>YT2 = 495021.777<br>SV2 = 0.000<br>XTC2 = 512115.155<br>YTC2 = 495021.777<br>AC2 = 0.000 |  |
|                                                                                                                                    |  | <b>VERTICE 8</b><br>XT1 = 512110.633<br>YT1 = 495020.219<br>SV1 = 0.000<br>XTC1 = 512110.633<br>YTC1 = 495020.219<br>AC1 = 0.000                         |  | XV = 512109.187<br>YV = 495018.295<br>AV = 153.8086<br>AD = 46.1904<br>XC = 512169.493<br>YC = 495018.434<br>R = 50.000<br>SVRC = 36.278<br>SVL = 36.278 |  | XT2 = 512120.679<br>YT2 = 495018.183<br>SV2 = 0.000<br>XTC2 = 512120.679<br>YTC2 = 495018.183<br>AC2 = 0.000 |  |
|                                                                                                                                    |  | <b>VERTICE 9</b><br>XT1 = 512206.867<br>YT1 = 495015.276<br>SV1 = 0.000<br>XTC1 = 512206.867<br>YTC1 = 495015.276<br>AC1 = 0.000                         |  | XV = 512240.938<br>YV = 495020.918<br>AV = 162.3671<br>AD = 17.0209<br>XC = 512197.056<br>YC = 494989.028<br>R = 50.000<br>SVRC = 13.378<br>SVL = 13.378 |  | XT2 = 512243.448<br>YT2 = 495020.975<br>SV2 = 0.000<br>XTC2 = 512243.448<br>YTC2 = 495020.975<br>AC2 = 0.000 |  |
|                                                                                                                                    |  | <b>VERTICE 10</b><br>XT1 = 512268.666<br>YT1 = 494991.216<br>SV1 = 0.000<br>XTC1 = 512268.666<br>YTC1 = 494991.216<br>AC1 = 0.000                        |  | XV = 512270.219<br>YV = 494990.081<br>AV = 168.6628<br>AD = 11.3174<br>XC = 512222.165<br>YC = 494992.566<br>R = 50.000<br>SVRC = 8.889<br>SVL = 8.889   |  | XT2 = 512271.133<br>YT2 = 494990.218<br>SV2 = 0.000<br>XTC2 = 512271.133<br>YTC2 = 494990.218<br>AC2 = 0.000 |  |
|                                                                                                                                    |  | <b>VERTICE 11</b><br>XT1 = 512303.190<br>YT1 = 494978.072<br>SV1 = 0.000<br>XTC1 = 512303.190<br>YTC1 = 494978.072<br>AC1 = 0.000                        |  | XV = 512303.190<br>YV = 494978.072<br>AV = 198.8841<br>AD = 1.1150<br>XC = 512303.190<br>YC = 494978.072<br>R = 50.000<br>SVRC = 0.000<br>SVL = 0.000    |  | XT2 = 512303.190<br>YT2 = 494978.072<br>SV2 = 0.000<br>XTC2 = 512303.190<br>YTC2 = 494978.072<br>AC2 = 0.000 |  |
|                                                                                                                                    |  | <b>VERTICE 12</b><br>XT1 = 512324.300<br>YT1 = 494964.453<br>SV1 = 0.000<br>XTC1 = 512324.300<br>YTC1 = 494964.453<br>AC1 = 0.000                        |  | XV = 512324.300<br>YV = 494964.453<br>AV = 197.9527<br>AD = 2.0443<br>XC = 512324.300<br>YC = 494964.453<br>R = 50.000<br>SVRC = 0.000<br>SVL = 0.000    |  | XT2 = 512324.300<br>YT2 = 494964.453<br>SV2 = 0.000<br>XTC2 = 512324.300<br>YTC2 = 494964.453<br>AC2 = 0.000 |  |
|                                                                                                                                    |  | <b>VERTICE 13</b><br>XV = 512344.280<br>YV = 494958.052                                                                                                  |  |                                                                                                                                                          |  |                                                                                                              |  |

ZONA OGGETTO D'INTERVENTO



## PARCO EOLICO MONTE GIAROLO

Il Committente:

Sede Legale: via Aldo Moro n. 28  
25043, Breno (BS)  
P.IVA e C.F. 04324160987

Oggetto:  
**STRADA DI ACCESSO TURBINE**

Titolo:  
**PLANIMETRIA DI PROGETTO - PORZIONE 2**

Il Progettista

Ing. Silvio Mario Bauducco

| Data    | Emis. | Aggiornamento | Data    | Contr. | Data    | Autor. | SCALA 1:v |
|---------|-------|---------------|---------|--------|---------|--------|-----------|
| 10/2022 | MB    | Emissione     | 10/2022 | FO     | 10/2022 | SMB    |           |
|         |       |               |         |        |         |        |           |
|         |       |               |         |        |         |        |           |

Commissa

22100

Tp. Impanti

EO

Fase Progetto

DE

Disciplina

CI

Tp. Doc.

D

Tasso

12

N. Elab.

0003

REV

A

PROGETTAZIONE EDILE, AMBIENTALE, STRUTTURALE ED IMPIANTISTICA A CURA DI:

Coord. gruppo di progettazione  
I Tecnici: Ing. Silvio Mario Bauducco

Collaboratori:  
Geom. Benzioni Manuel  
Per. Ing. Brian Emanuele  
Ing. Occhieto Felice  
Arch. Ostino Paolo  
Arch. Pelleri Martina

Sede Amministrativa via Marconelli, 23 10024 Moncalieri (TO)  
tel 011 0021131 - 011 60298919 e-mail: [amministrazione@bauducco.it](mailto:amministrazione@bauducco.it)  
Sede operativa Torino - via Marconelli, 23 10024 Moncalieri (TO)  
Sede operativa Genova - via Sanzolari, 24 16121 Genova (GE)

File: C:\work\ovrd.dwg

TUTTI I DIRITTI SONO RISERVATI: Questo documento è il progetto esclusivo del progettista ed indicato ad essere utilizzato solo per il progetto. È vietata espressamente la ristampa, la riproduzione, la diffusione o l'uso non autorizzato senza permesso scritto dal progettista.

\*rilevati eseguiti con drone con tecnologia LIDAR