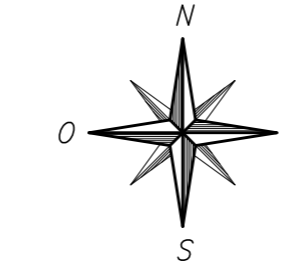
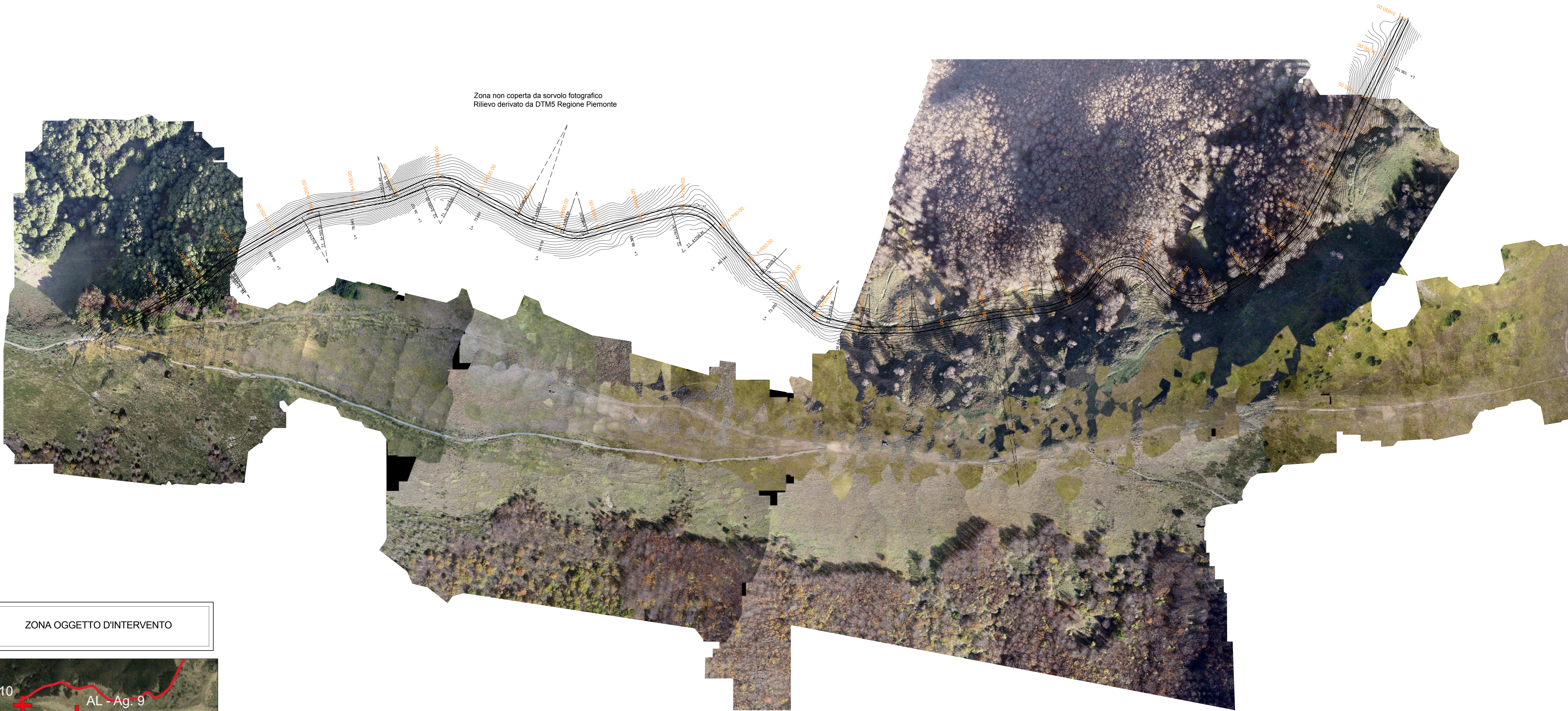


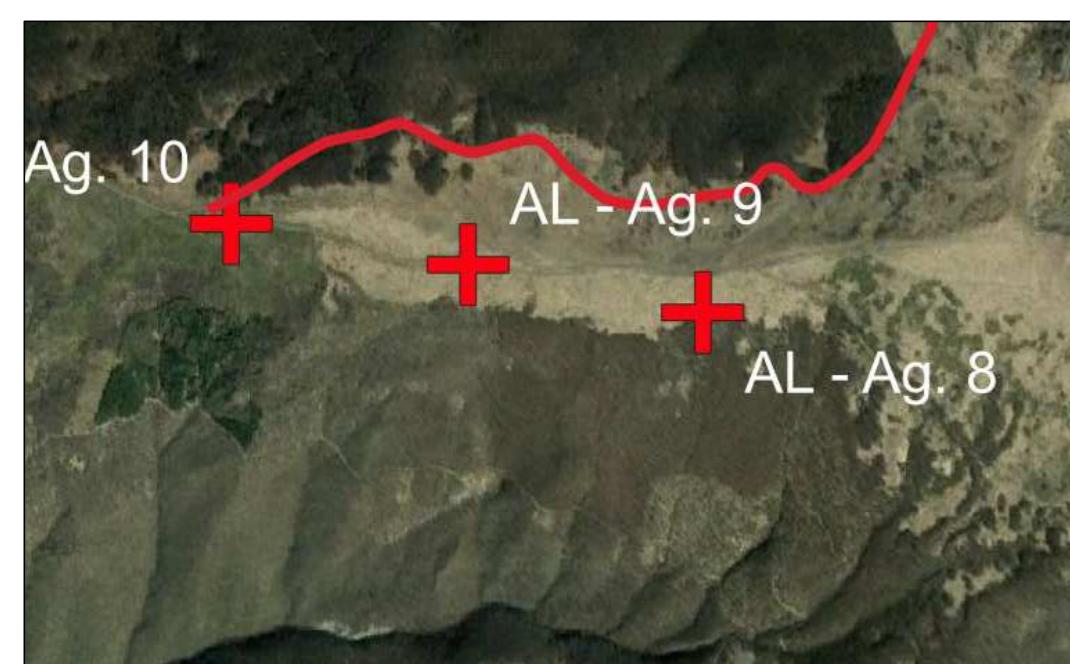
PLANIMETRIA PORZIONE 3
SCALA 1:2000



Zona non coperta da servizio fotografico
Rilievo derivato da DTMS Regione Piemonte



ZONA OGGETTO D'INTERVENTO



VERTICE 0		VERTICE 1		VERTICE 2		VERTICE 3		VERTICE 4		VERTICE 5		VERTICE 6		VERTICE 7		VERTICE 8		VERTICE 9		VERTICE 10		VERTICE 11		VERTICE 12	
XT1 = 512284.712	YV = 512284.712	XT1 = 512284.712	YV = 512284.712	XT1 = 512284.712	YV = 512284.712	XT1 = 512284.712	YV = 512284.712	XT1 = 512284.712	YV = 512284.712	XT1 = 512284.712	YV = 512284.712	XT1 = 512284.712	YV = 512284.712	XT1 = 512284.712	YV = 512284.712	XT1 = 512284.712	YV = 512284.712	XT1 = 512284.712	YV = 512284.712	XT1 = 512284.712	YV = 512284.712	XT1 = 512284.712	YV = 512284.712	XT1 = 512284.712	YV = 512284.712

PARCO EOLICO
MONTE GIAROLO

Il Committente: Sede Legale: via Aldo Moro n. 28
25043, Bierno (BS)
P.IVA e C.F. 04324160587

Oggetto: **STRADA DI ACCESSO TURBINE**

Il Progettista:

Titolo: **PLANIMETRIA DI PROGETTO - PORZIONE 3**

Data	Emis.	Aggiornamento	Data	Contr.	Data	Autor.
10/2022	MB	Emissione	10/2022	FO	10/2022	SMB

Commissa	Tp. Impanti	Fase Progetto	Disciplina	Tp. Doc.	Tasso	N. Elab.	REV
22100	EO	DE	CI	D	12	0004	A

PROGETTAZIONE EDILE, AMBIENTALE, STRUTTURALE ED IMPIANTISTICA A CURA DI:

I Tecnici: **Ing. Silvio Mario Bauducco**
Collaboratori: **Geom. Benzonni Manuel**, **Per. Ing. Basin Emanuele**, **Ing. Occhiero Felice**, **Arch. Ostino Paolo**, **Arch. Pelleri Martina**

BAUTEL S.R.L.
Sede Amministrativa via Marconi, 23 10024 Moncalieri (TO)
tel 011 0021131 - 011 0029819 e-mail: amministrazione@bautel.it
Sede operativa Torino - via Marconi, 23 10024 Moncalieri (TO)
Sede operativa Genova - via Sanatori, 24 16121 Genova (GE)

TUTTI I DIRITTI SONO RISERVATI. Questo documento è il progetto esclusivo del progettista e indicato su quale e riserva ogni diritto. Pertanto questo documento non può essere copiato, riprodotto, comunicato o divulgato ad altri o usato in qualsiasi maniera, nemmeno per fini sperimentali, senza autorizzazione scritta dal stesso progettista.

*rilievi eseguiti con drone con tecnologia LIDAR