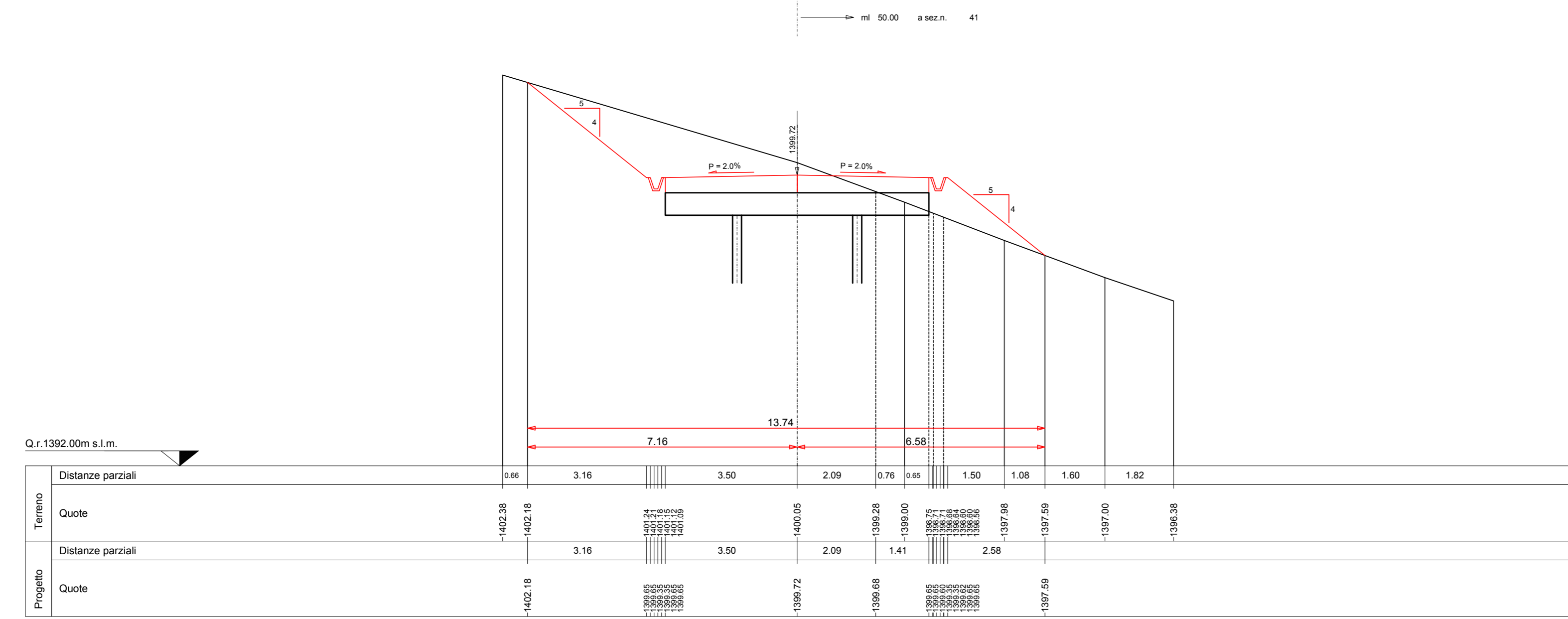
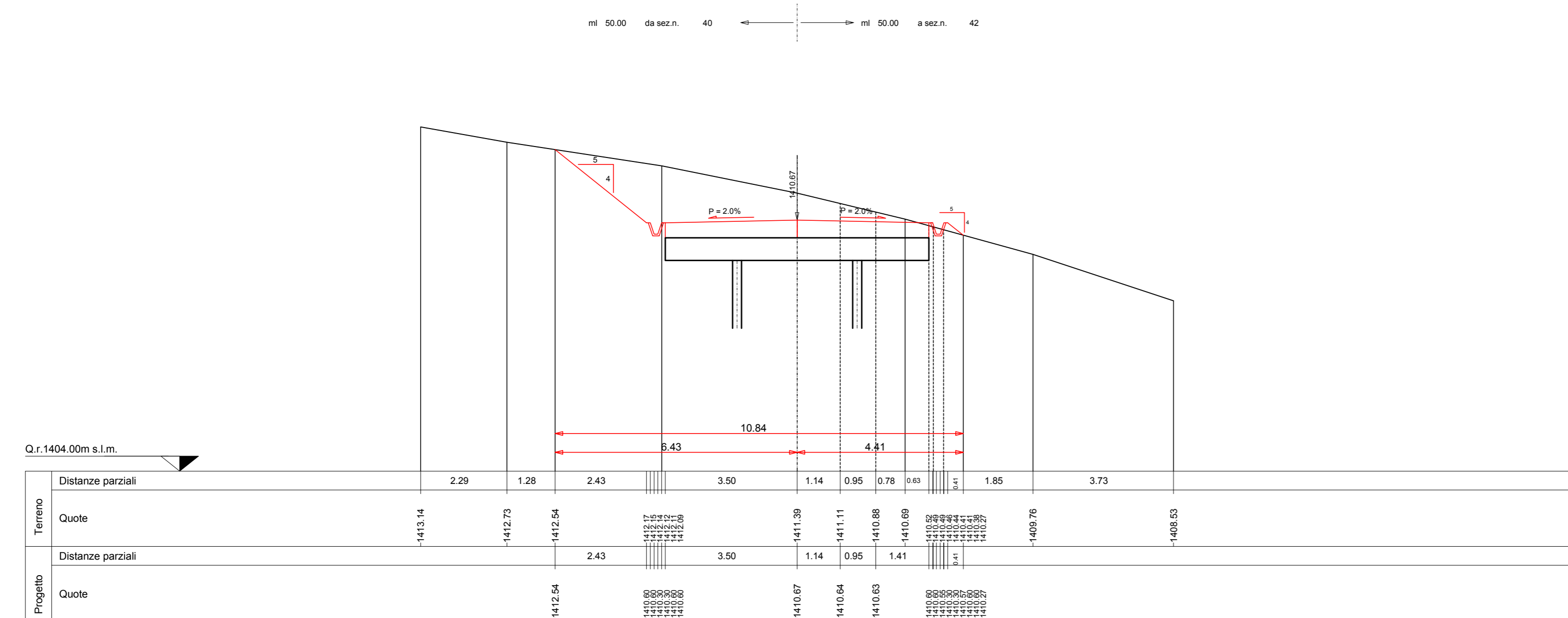


SEZIONI TRASVERSALI DI PROGETTO
scala 1:100

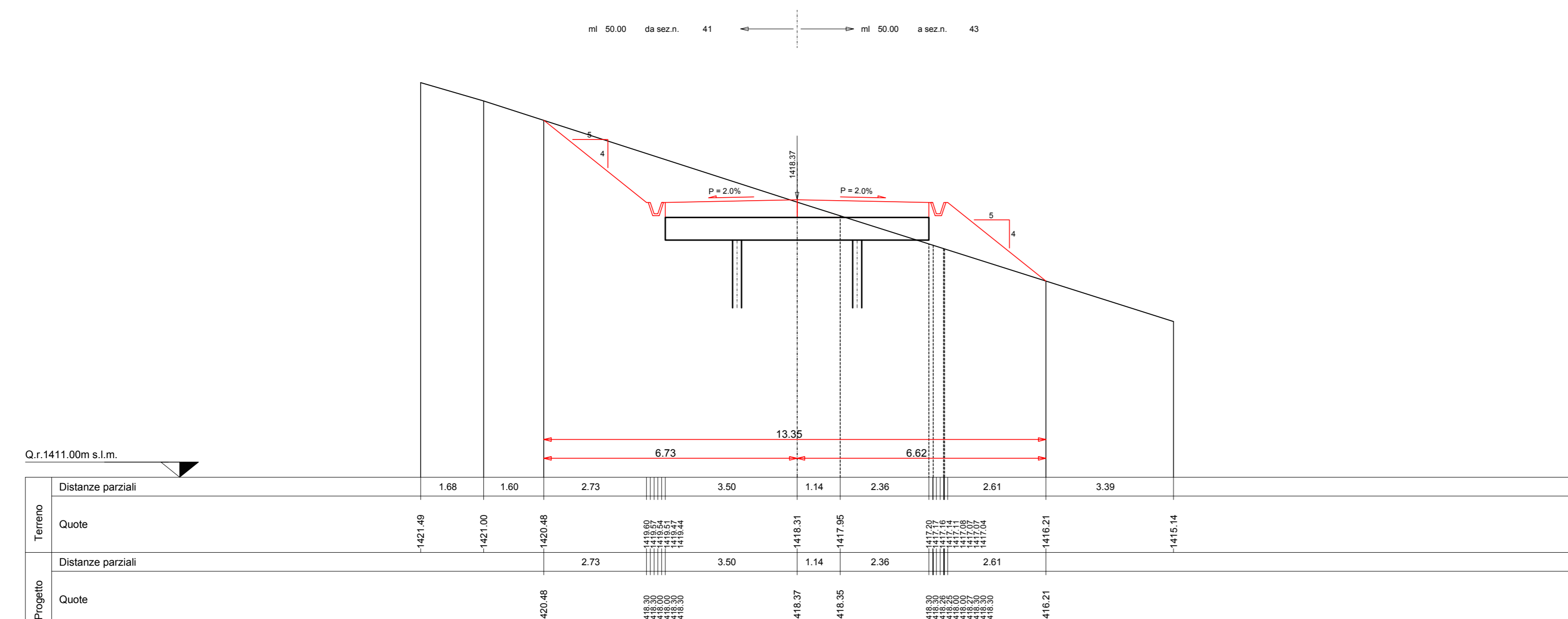
SEZIONE N. 40
Asse strada
PROGR. 1+950.00
QP = 1399.72



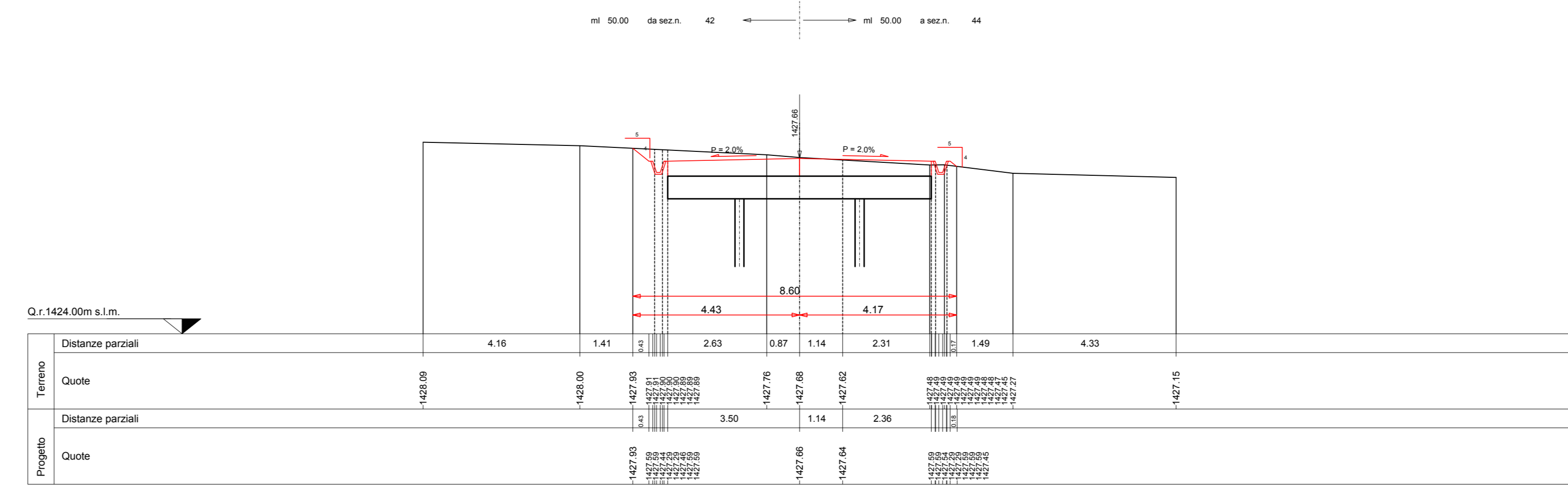
SEZIONE N. 41
Asse strada
PROGR. 2+000.00
QP = 1410.67



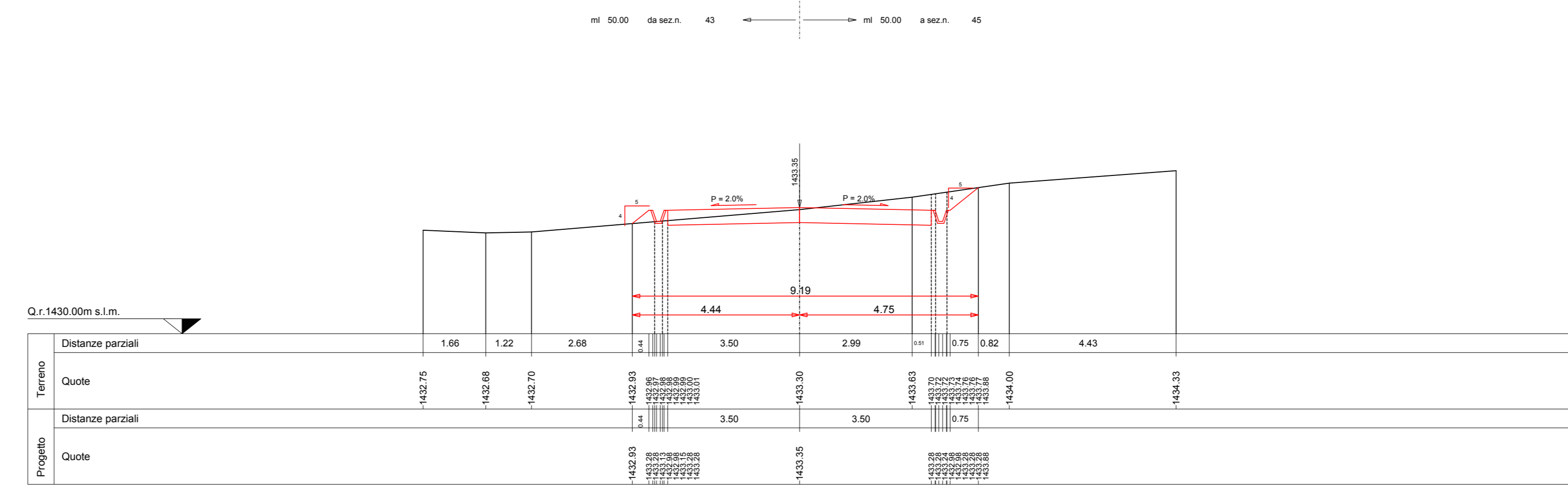
SEZIONE N. 42
Asse strada
PROGR. 2+050.00
QP = 1418.37



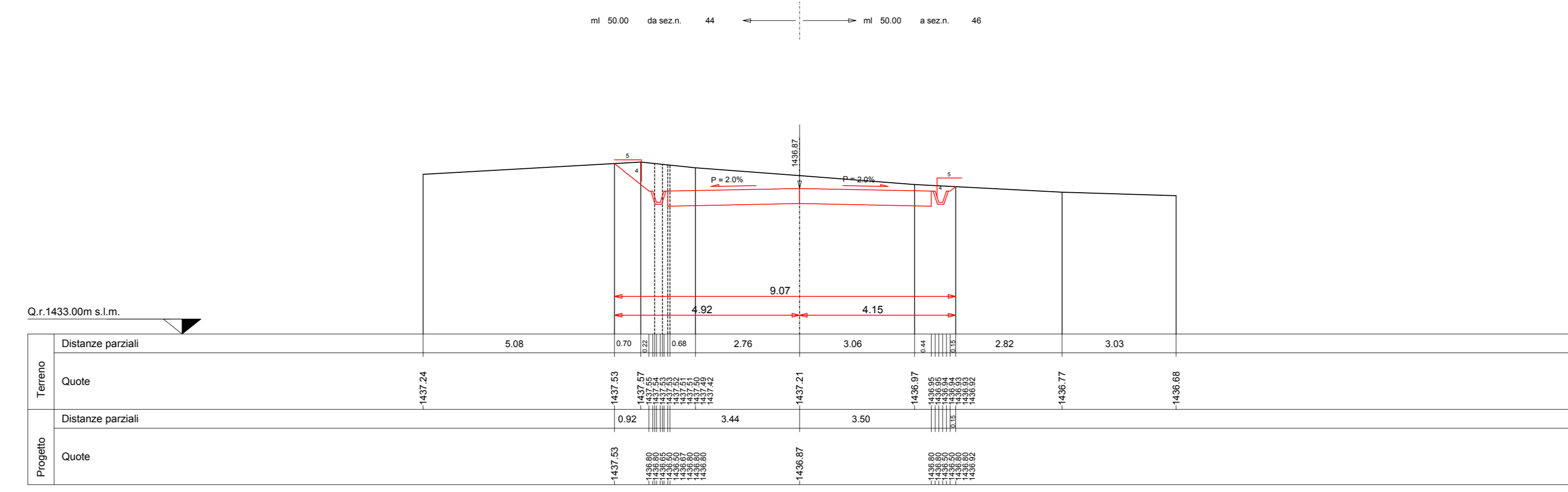
SEZIONE N. 43
Asse strada
PROGR. 2+100.00
QP = 1427.66



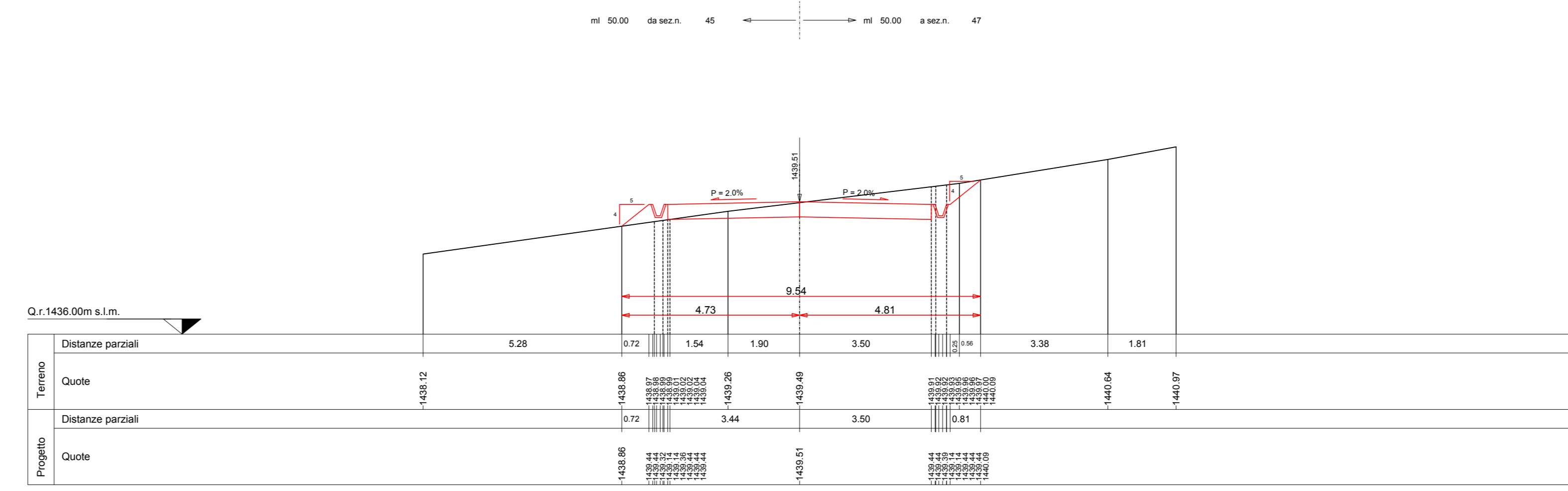
SEZIONE N. 44
Asse strada
PROGR. 2+150.00
QP = 1433.35



SEZIONE N. 45
Asse strada
PROGR. 2+200.00
QP = 1438.87



SEZIONE N. 46
Asse strada
PROGR. 2+250.00
QP = 1439.51



PARCO EOLICO
MONTE GIAROLO

Il Committente: Sede Legale: via Aldo Moro n. 28
25043, Breno (BS)
P.IVA e C.F. 04324160987

Oggetto:
STRADA DI ACCESSO TURBINE
Titolo:
DA TURBINA 1 A TURBINA 10 - SEZIONI TRASVERSALI STATO DI PROGETTO 40 - 46
Il Progettista:

Ing. Silvio Mario Bauducco

Data	Emis.	Aggiornamento	Data	Contr.	Data	Autor.	SCALA 1:100
10/2022	MB	Emissione	10/2022	FO	10/2022	SMB	

OTTOBRE 2022

Commissa	Tip. Impianto	Fase Progetto	Disciplina	Tip. Doc.	Titolo	N. Etab.	REV
22100	EO	DE	CI	D	12	0030	A

PROGETTAZIONE EDILE, AMBIENTALE, STRUTTURALE ED IMPIANTISTICA A CURA DI:
I Tecnici: Coord. gruppo progettazione
Ing. Silvio Mario Bauducco
Collaboratori:
Geom. Benzonzi Manuel
Per. Ing. Bissin Emanuele
Ing. Occhiuto Felice
Arch. Ostino Paolo
Arch. Pelletti Martina

Sede Amministrativa via Marconelli, 23 10024 Moncalieri (TO)
tel 011 6092413 - 011 6099970 e-mail: amministrazione@bautel.it
Sede operativa Torino - via Marconelli, 23 10024 Moncalieri (TO)
Sede operativa Genova - via Sandorai, 24 16121 Genova (GE)

TUTTI I DIRITTI SONO RISERVATI - Questo documento è di proprietà esclusiva del progettista ed indicato sul quale si hanno ogni diritto. Permetto questo documento non può essere copiato, riprodotto, comunicato o divulgato ad altri in modo o qualsiasi maniera, nemmeno per fini sperimentali, senza autorizzazione scritta dallo stesso progettista.