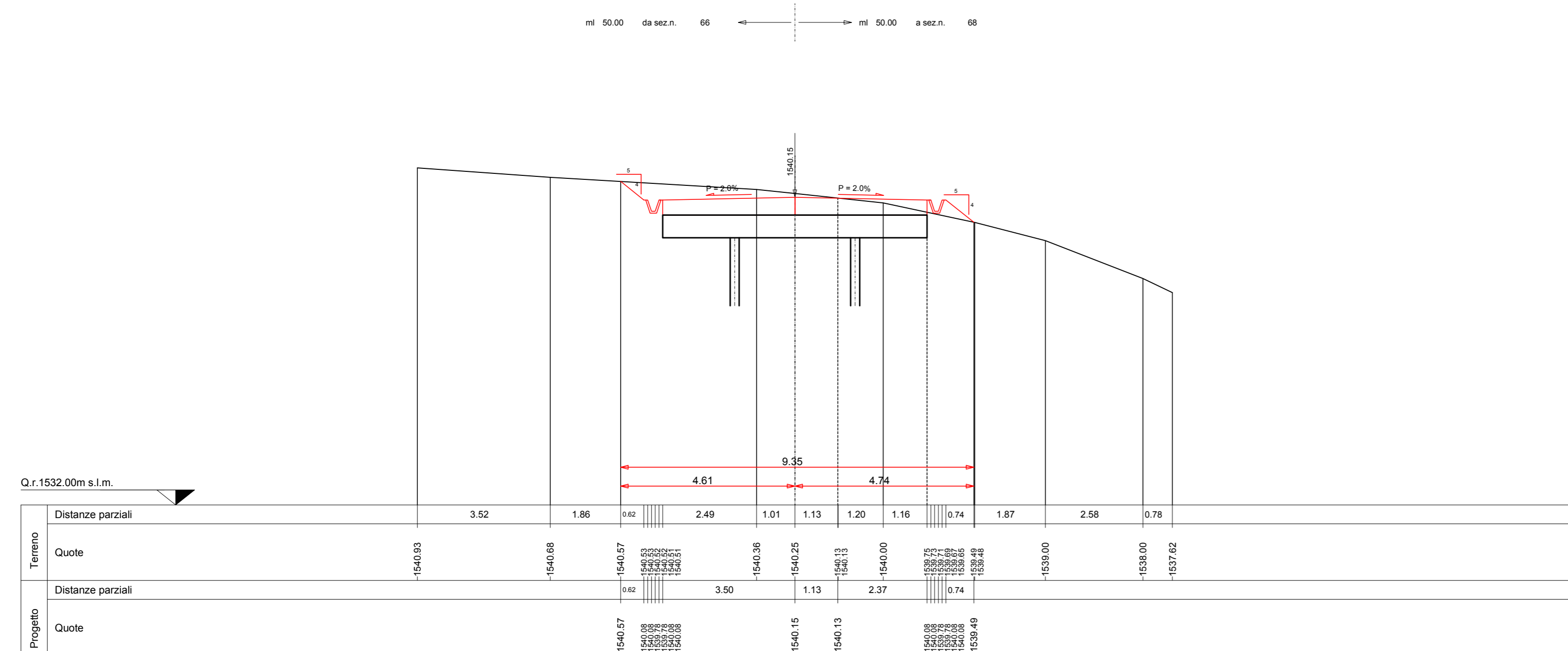
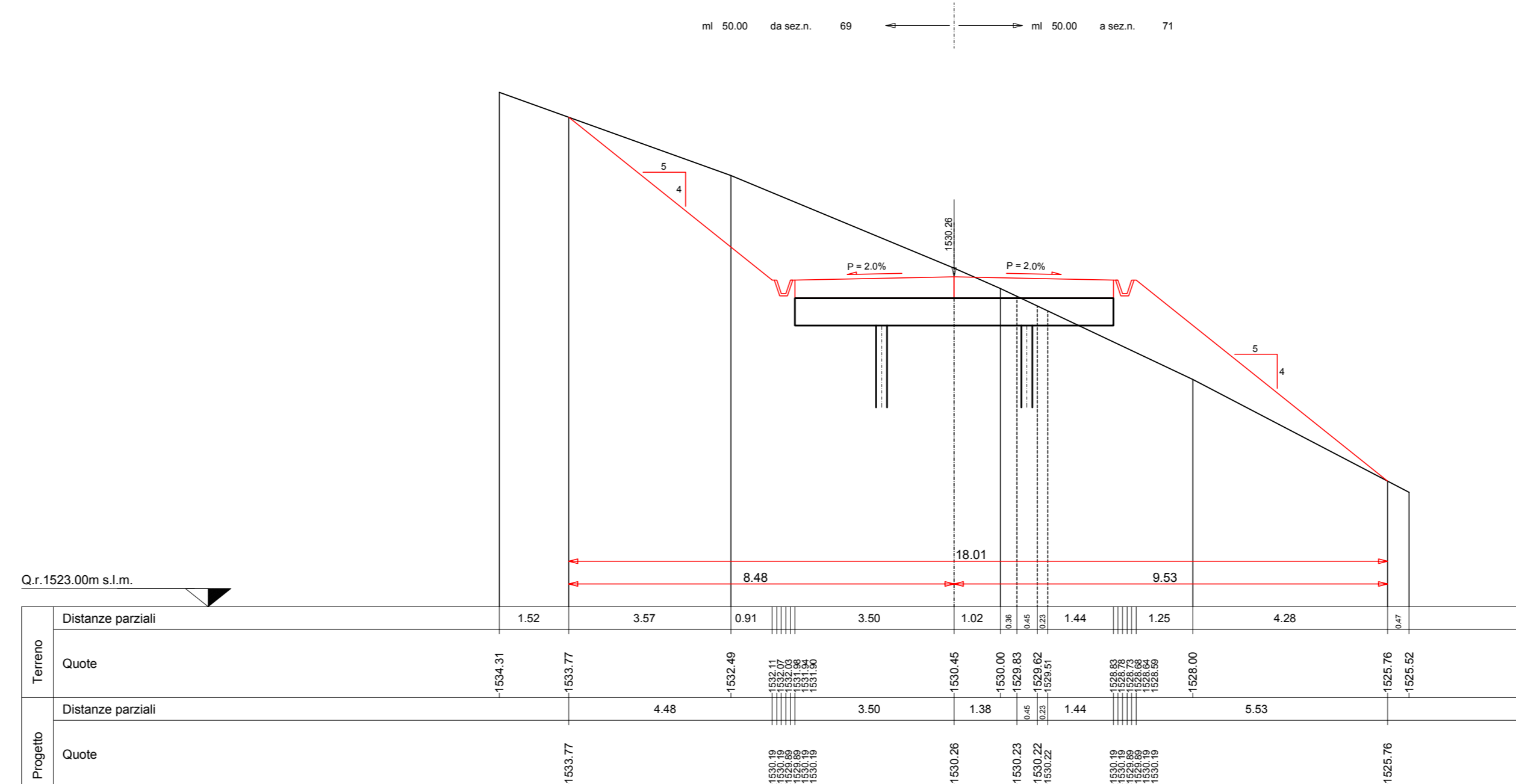


SEZIONI TRASVERSALI DI PROGETTO
scala 1:100

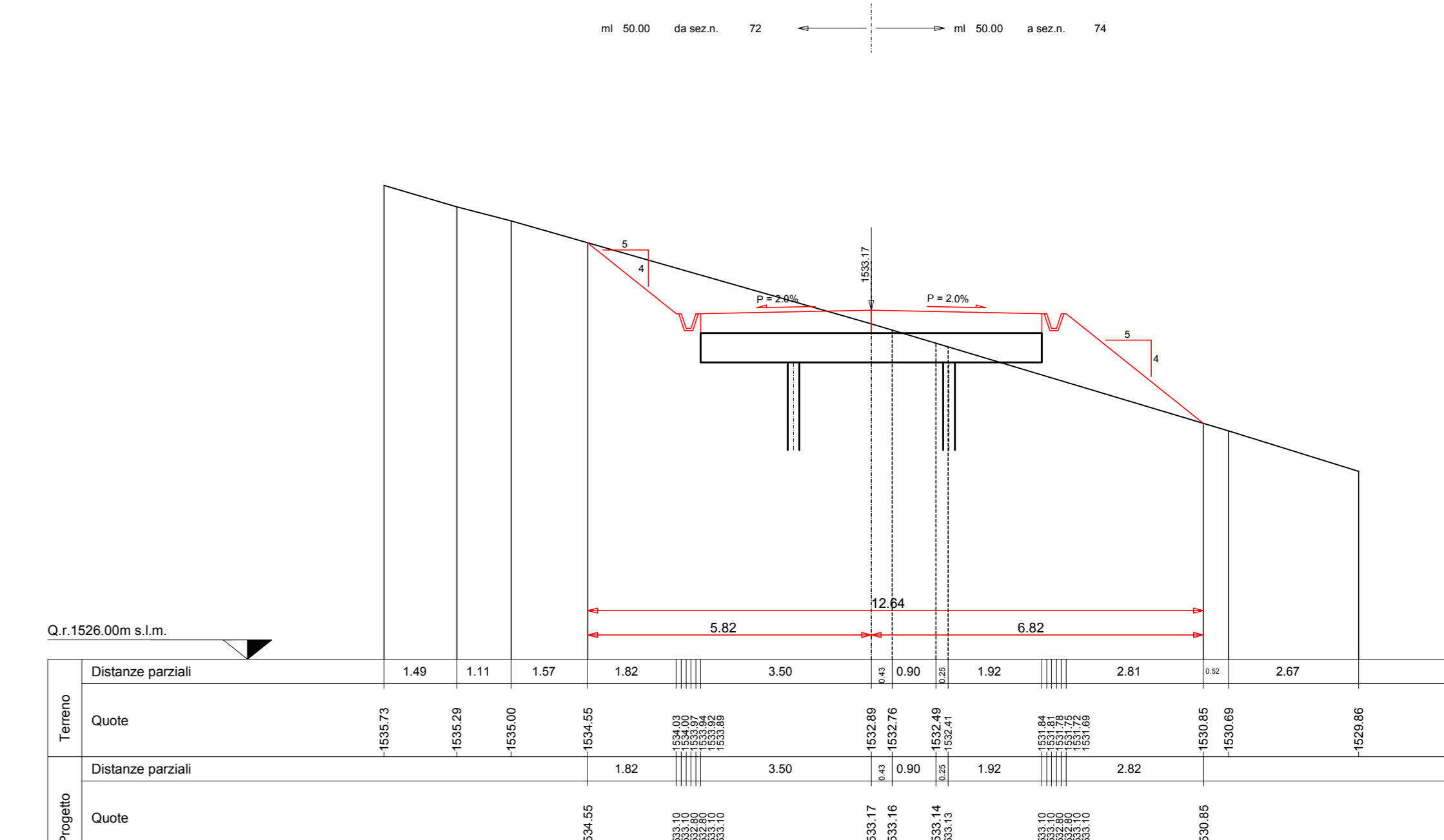
SEZIONE N. 67
Asse strada 67
PROGR. 3+300.00
QP = 1540.15



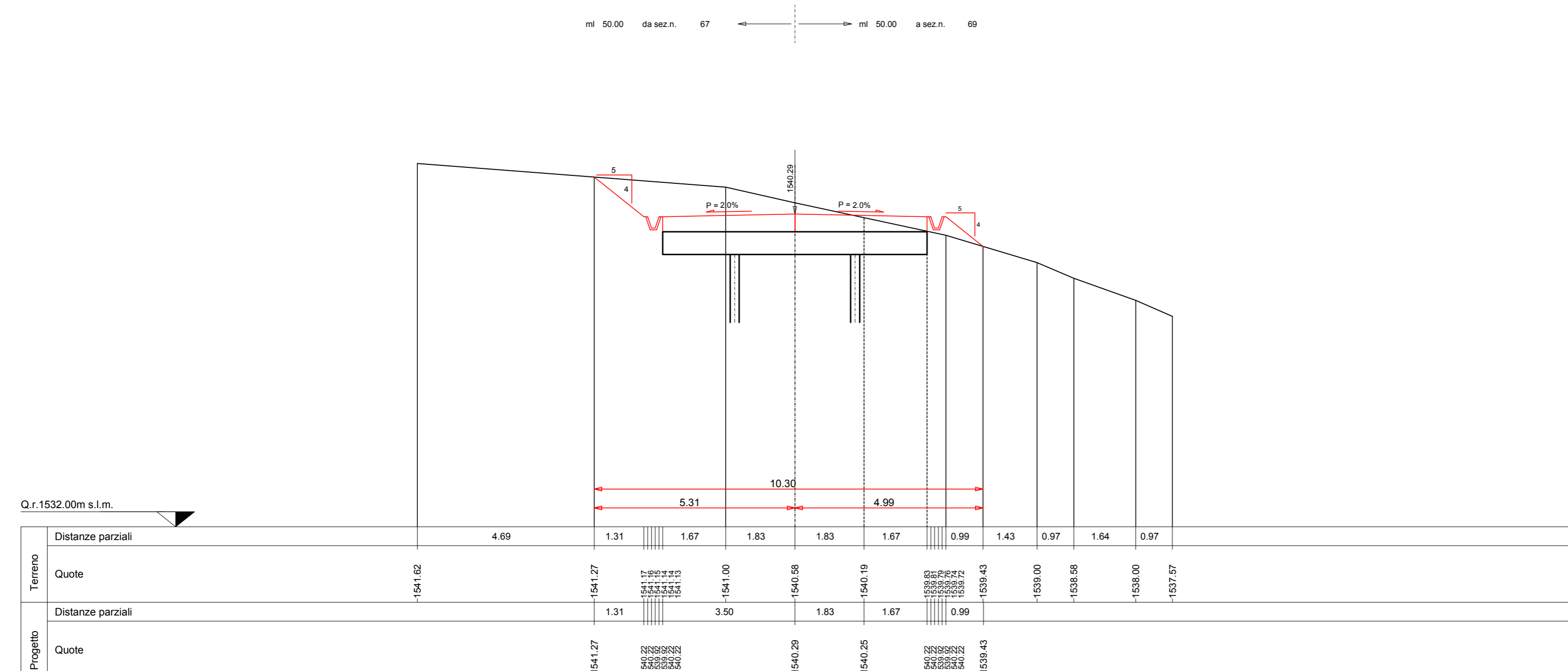
SEZIONE N. 70
Asse strada 70
PROGR. 3+450.00
QP = 1530.26



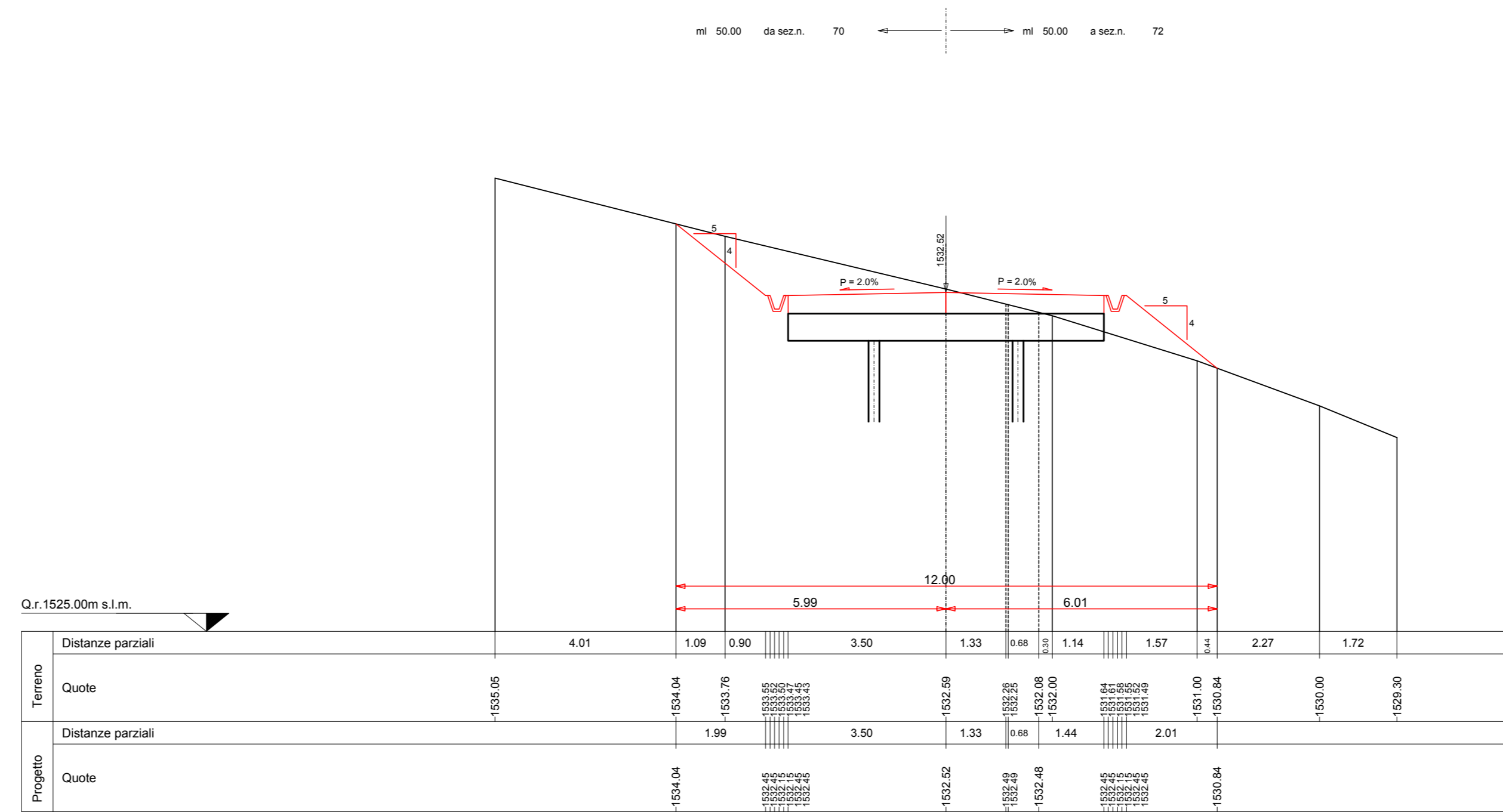
SEZIONE N. 73
Asse strada 73
PROGR. 3+800.00
QP = 1533.17



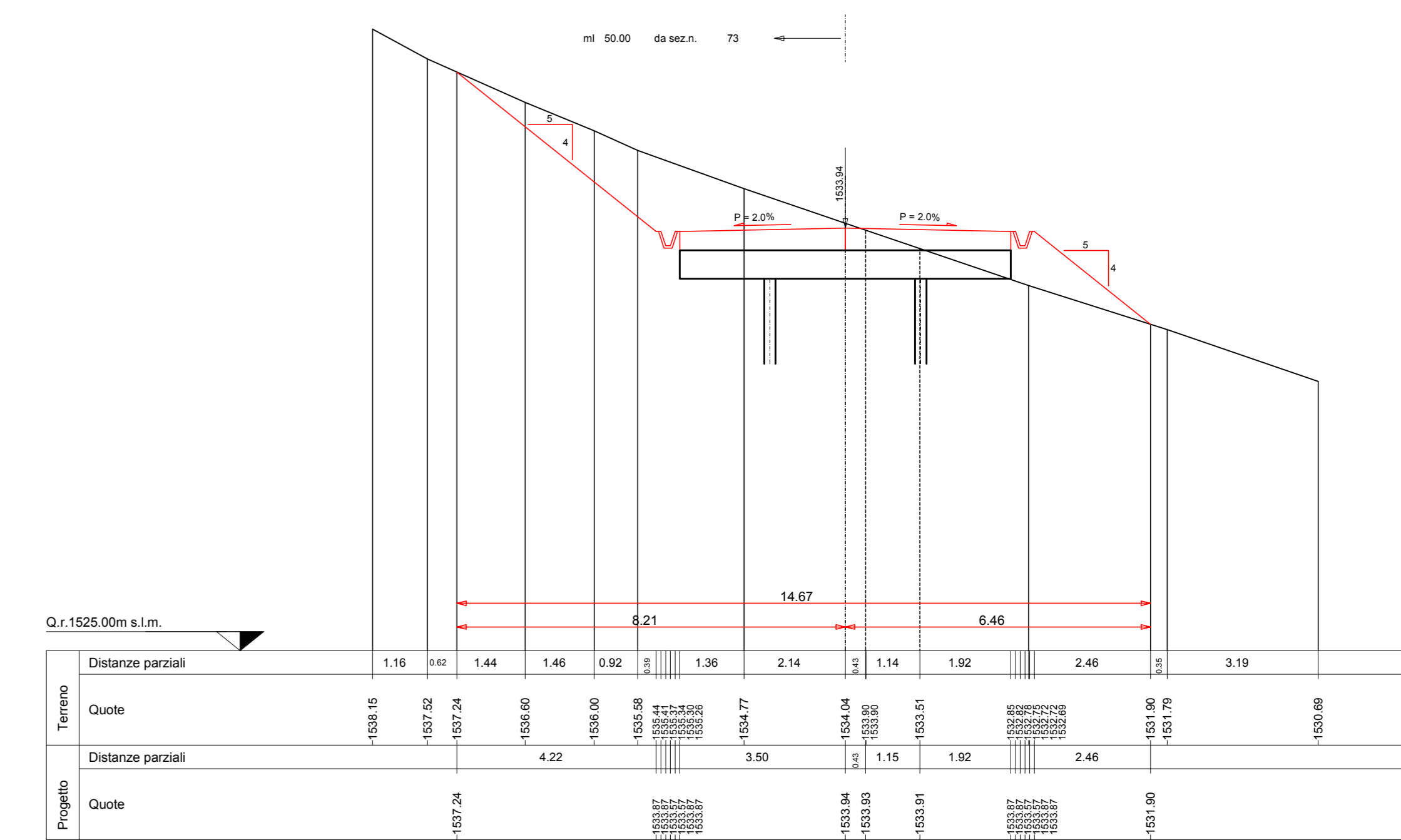
SEZIONE N. 68
Asse strada 68
PROGR. 3+350.00
QP = 1540.29



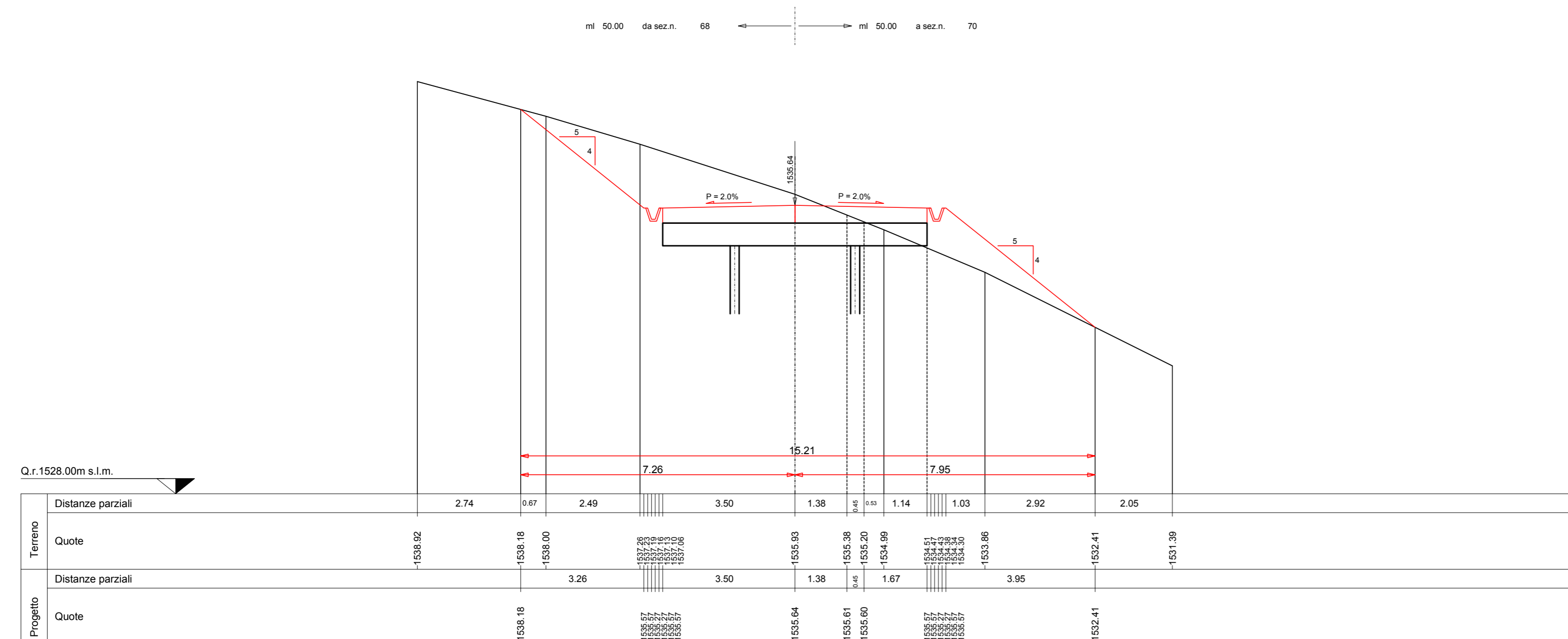
SEZIONE N. 71
Asse strada 71
PROGR. 3+500.00
QP = 1532.52



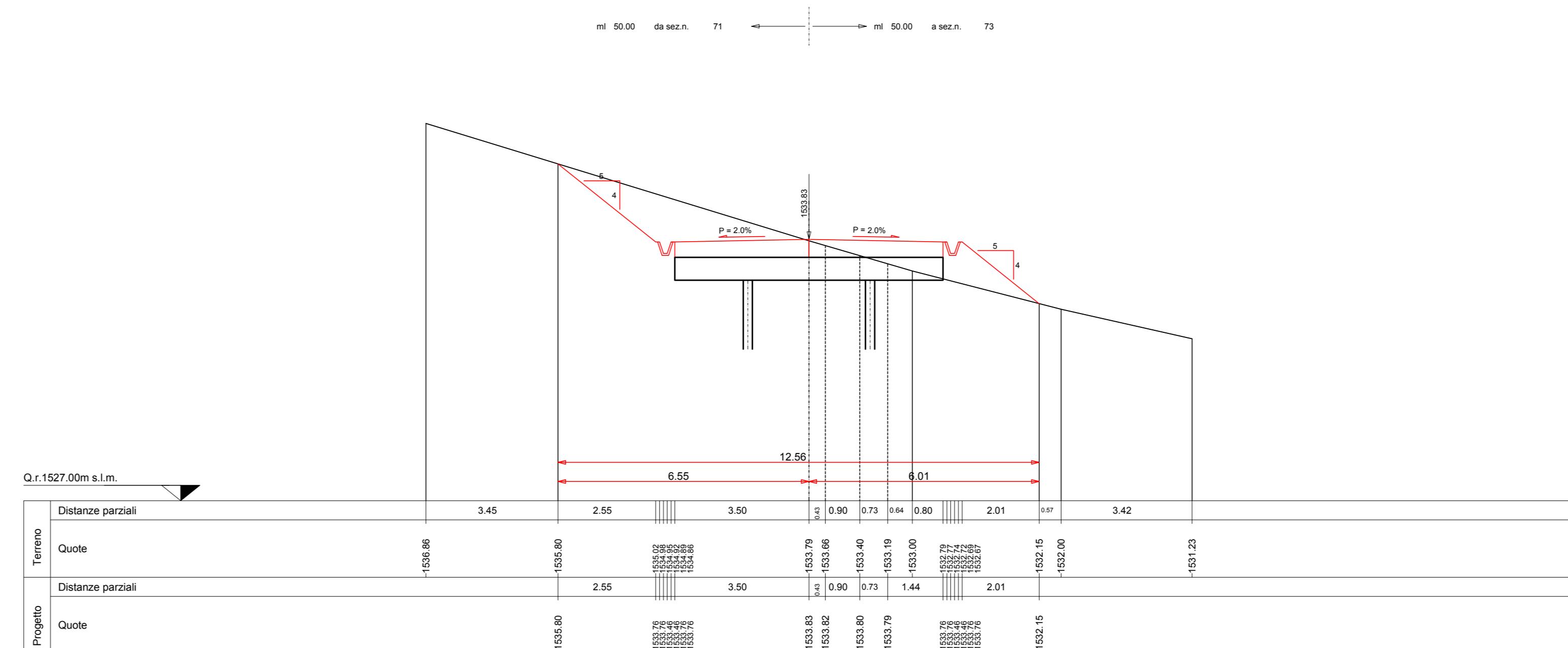
SEZIONE N. 74
Asse strada 74
PROGR. 3+650.00
QP = 1533.94



SEZIONE N. 69
Asse strada 69
PROGR. 3+400.00
QP = 1535.04



SEZIONE N. 72
Asse strada 72
PROGR. 3+550.00
QP = 1533.83



PARCO EOLICO
MONTE GIAROLO



Sede Legale: via Aldo Moro n. 28
25043, Breno (BS)
P.IVA e C.F. 04324160987

Oggetto:
STRADA DI ACCESSO TURBINE

Titolo:
DA TURBINA 1 A TURBINA 10 - SEZIONI
TRASVERSALI STATO DI PROGETTO 67 - 74

Il Progettista
Ing. Silvio Mario Bauducco

Data	Emiss.	Aggiornamento	Data	Contr.	Data	Autor.
10/2022	MB	Emissione	10/2022	FO	10/2022	SMB

SCALA 1:100
OTTOBRE 2022

Commissa	Tip. Impianto	Fase Progetto	Disciplina	Tip. Doc.	Titolo	N. Elab.	REV
22100	EO	DE	CI	D	12	0034	A

PROGETTAZIONE EDILE, AMBIENTALE, STRUTTURALE ED IMPIANTISTICA A CURA DI:

Coord. gruppo di progettazione
Ing. Silvio Mario Bauducco

BAUTEL S.R.L.

File: C:\nae\casi.dwg

TUTTI I DIRITTI SONO RISERVATI - Questo documento è di proprietà esclusiva del progettista ed indicato ad quale si intende ogni diritto. Permetto questo documento non può essere copiato, riprodotto, comunicato o divulgato ad altri in qualsiasi maniera, nemmeno per fini sperimentali, senza autorizzazione scritta dallo stesso progettista.