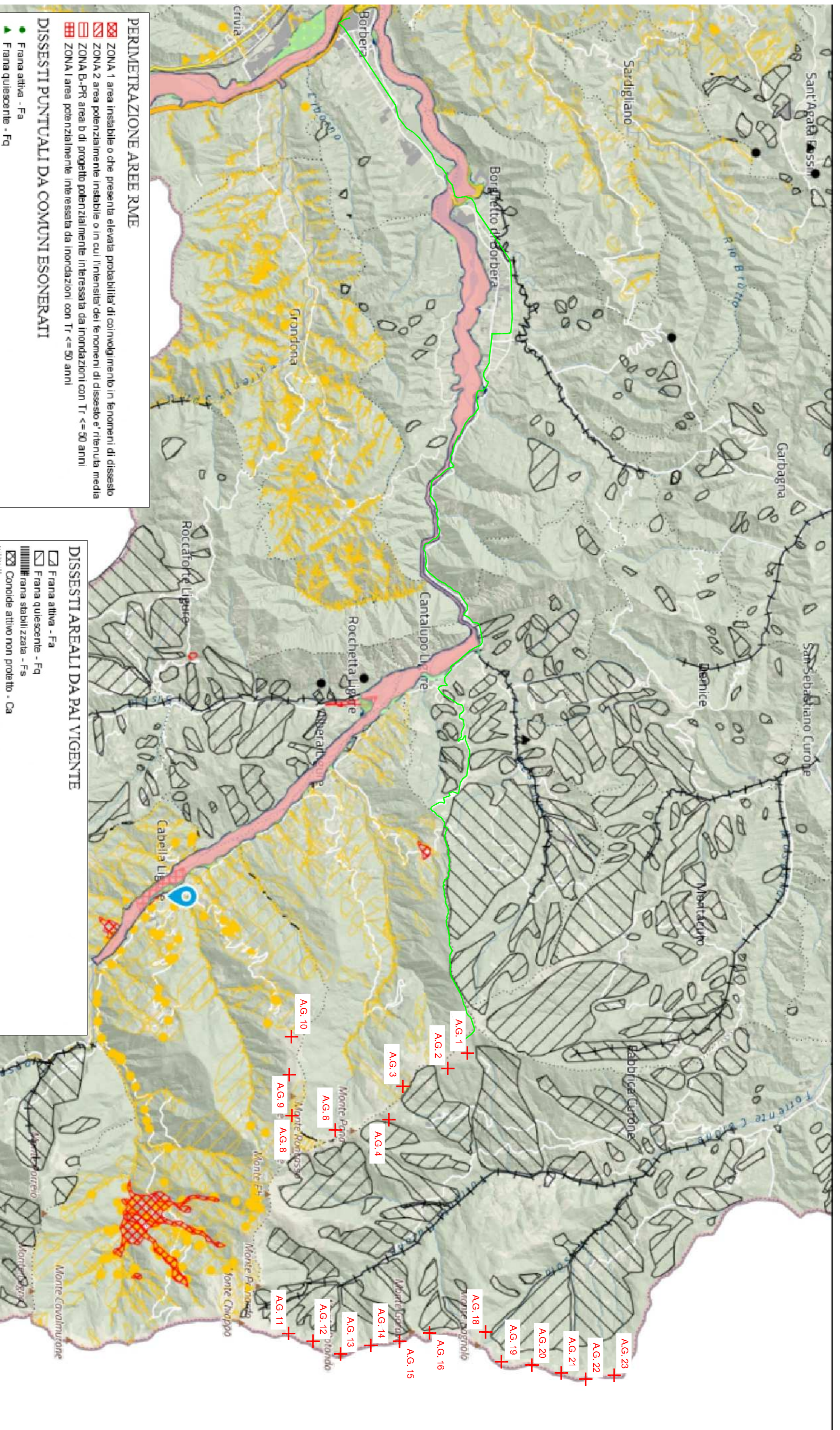
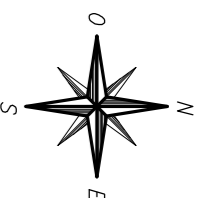


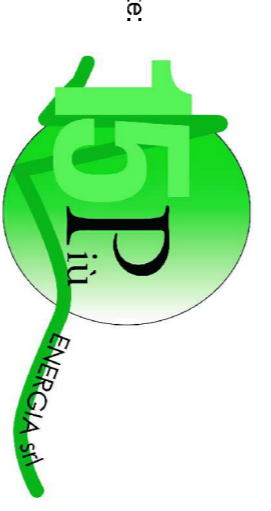
INQUADRAMENTO SU PAI

scala 1:50.000



+ POSIZIONE TURBINA EOLICA
- PERCORSO COMMISSIONE

PARCO EOLICO MONTE GIAROLO



Il Committente: **Sede Legale:** via Aldo Moro n. 28
25043, Breno (BS)
P.IVA e C.F. 04524180987

Oggetto: INQUADRAMENTO CARTOGRAFICO

Titolo:
ANALISI CARTOGRAFIA PAI PIEMONTE

Il Progettista

Data	Emis.	Aggiornamento	Data	Contr.	Data	Autoc.
11/2022	MP	Emissione	11/2022	SVM	11/2022	SM8

Commissa	Tip. Impiego	Fase Progett. <input type="checkbox"/>	Disciplina	Tip. Doc.	Titolo	N. Ediz.	REV
22100	EO	DE	GN	D	01	0009	A

PROGETTAZIONE EDILE, AMBIENTALE, STRUTTURALE ED IMPIANTISTICA A CURA DI:

Collaboratori:
Geom. Benzon Manuel
Per. Ind. Basso Emanuele
Arch. Occhipinti Felice
Arch. Pelletti Martina

PAUTEL S.p.A.
Sede Amministrativa: via Manzoni, 23 10024 Moncalieri (TO)
Sede Operativa: via Manzoni, 23 10024 Moncalieri (TO)
Sede Operativa Genova: via Belfiore, 24 16121 Genova (GE)

FILE: Quadro tavola Inquadramento, 1.mxd
TUTTI I DIRITTI SONO RISERVATI - Questo documento è di proprietà esclusiva del progettista ed è vietata espressamente la ristampa, l'uso non autorizzato, la diffusione, la distribuzione, la comunicazione o divulgazione in qualsiasi forma, numero o modo, senza autorizzazione scritta dalla stessa progettista.

PERMETRAZIONE AREE RME

- ZONA 1 area instabile o che presenta elevata probabilità di conoimento in fenomeni di dissesto
- ZONA 2 area potenzialmente instabile o in cui l'intensità dei fenomeni di dissesto è ritenuta media
- ZONA B-P/R area b di progetto potenzialmente interessata da inondazioni con Tr <= 50 anni
- ZONA A area potenzialmente interessata da inondazioni con Tr <= 50 anni

DISSESTI PUNTUALI DA COMUNI ESONERATI

- Frana attiva - Fa
- Frana quiescente - Fq
- Frana stabilizzata - Fs

DISSESTI LINEARI DA COMUNI ESONERATI

- Esondazione a pericolosità molto elevata - Ee
- Esondazione a pericolosità elevata - Eb
- Esondazione a pericolosità media o moderata - Em
- Valanga a pericolosità molto elevata o elevata - Va
- Valanga a pericolosità media o moderata - Vm

DISSESTI LINEARI DA COMUNI ESONERATI

- Frana attiva - Fa
- Frana quiescente - Fq
- Frana stabilizzata - Fs
- Conode attivo non protetto - Ca
- Conode attivo parzialmente protetto - Cp
- Conode non resentemente attivatosi - Cn
- Esondazione a pericolosità molto elevata - Ee
- Esondazione a pericolosità elevata - Eb
- Esondazione a pericolosità media o moderata - Em
- Valanga a pericolosità molto elevata o elevata - Va
- Valanga a pericolosità media o elevata - Vm

DISSESTI PUNTUALI DA PAI VIGENTE

- Frana attiva - Fa
- Frana quiescente - Fq
- Frana stabilizzata - Fs
- Conode attivo non protetto - Ca
- Conode attivo parzialmente protetto - Cp
- Conode non resentemente attivatosi - Cn
- Esondazione a pericolosità molto elevata - Ee
- Esondazione a pericolosità elevata - Eb
- Esondazione a pericolosità media o moderata - Em
- Valanga a pericolosità molto elevata o elevata - Va
- Valanga a pericolosità media o elevata - Vm

DISSESTI LINEARI DA PAI VIGENTE

- Frana attiva - Fa
- Frana quiescente - Fq
- Frana stabilizzata - Fs
- Conode attivo non protetto - Ca
- Conode attivo parzialmente protetto - Cp
- Conode non resentemente attivatosi - Cn
- Esondazione a pericolosità molto elevata - Ee
- Esondazione a pericolosità elevata - Eb
- Esondazione a pericolosità media o moderata - Em
- Valanga a pericolosità molto elevata o elevata - Va
- Valanga a pericolosità media o elevata - Vm

PERMETRAZIONE AREE RME

- ZONA 1 area instabile o che presenta elevata probabilità di conoimento in fenomeni di dissesto
- ZONA 2 area potenzialmente instabile o in cui l'intensità dei fenomeni di dissesto è ritenuta media
- ZONA B-P/R area b di progetto potenzialmente interessata da inondazioni con Tr <= 50 anni
- ZONA A area potenzialmente interessata da inondazioni con Tr <= 50 anni

DISSESTI PUNTUALI DA COMUNI ESONERATI

- Frana attiva - Fa
- Frana quiescente - Fq
- Frana stabilizzata - Fs

DISSESTI LINEARI DA COMUNI ESONERATI

- Esondazione a pericolosità molto elevata - Ee
- Esondazione a pericolosità elevata - Eb
- Esondazione a pericolosità media o moderata - Em
- Valanga a pericolosità molto elevata o elevata - Va
- Valanga a pericolosità media o elevata - Vm

DISSESTI LINEARI DA PAI VIGENTE

- Frana attiva - Fa
- Frana quiescente - Fq
- Frana stabilizzata - Fs
- Conode attivo non protetto - Ca
- Conode attivo parzialmente protetto - Cp
- Conode non resentemente attivatosi - Cn
- Esondazione a pericolosità molto elevata - Ee
- Esondazione a pericolosità elevata - Eb
- Esondazione a pericolosità media o moderata - Em
- Valanga a pericolosità molto elevata o elevata - Va
- Valanga a pericolosità media o elevata - Vm

DISSESTI PUNTUALI DA PAI VIGENTE

- Frana attiva - Fa
- Frana quiescente - Fq
- Frana stabilizzata - Fs
- Conode attivo non protetto - Ca
- Conode attivo parzialmente protetto - Cp
- Conode non resentemente attivatosi - Cn
- Esondazione a pericolosità molto elevata - Ee
- Esondazione a pericolosità elevata - Eb
- Esondazione a pericolosità media o moderata - Em
- Valanga a pericolosità molto elevata o elevata - Va
- Valanga a pericolosità media o elevata - Vm

DISSESTI LINEARI DA PAI VIGENTE

- Frana attiva - Fa
- Frana quiescente - Fq
- Frana stabilizzata - Fs
- Conode attivo non protetto - Ca
- Conode attivo parzialmente protetto - Cp
- Conode non resentemente attivatosi - Cn
- Esondazione a pericolosità molto elevata - Ee
- Esondazione a pericolosità elevata - Eb
- Esondazione a pericolosità media o moderata - Em
- Valanga a pericolosità molto elevata o elevata - Va
- Valanga a pericolosità media o elevata - Vm